



平成 27 年 10 月 20 日 (火)

長崎労働局職業安定部

職業安定課長 志潟 純治

地方職業指導官 橋本 俊文

電話 095-801-0040

## 平成28年3月高等学校卒業予定者の就職内定状況等（平成27年9月末現在）について 就職内定率55.4%（前年同期を6.8ポイント上回る。）

長崎労働局（局長 大塚崇史）は、平成27年9月末現在における県内の高等学校卒業予定者の求人・求職・就職内定状況を取りまとめました。その概要は、次のとおりです。

### 1. 求人・求職・就職内定状況

(1) 就職内定者数は、1,899人（前年同期比12.1%増）で、就職内定率は55.4%となり、一昨年を7.4ポイント上回った前年同期を、さらに6.8ポイント上回った。

就職内定率を県内・県外の就職希望地別にみると、県内希望者の内定率は42.2%（前年同期比11.2%増）、県外希望者は70.6%（前年同期比2.6%増）となった。

また、就職内定率を男女別にみると、男子は64.8%（前年同期比4.7ポイント増）、女子は42.9%（前年同期比9.0ポイント増）となった。

(2) 就職希望者数は、3,428人（前年同期比1.7%減）で、うち県内就職希望者は1,835人（前年同期比0.1%減）、県外就職希望者は1,593人（前年同期比3.6%減）となった。

(3) 県内企業からの求人数は、3,742人（前年同期比25.7%増）で、県内就職希望者に対する求人倍率は、2.04倍（前年同期比0.42ポイント増）となった。

### 2. 未内定者に対する今後の就職支援

県下のハローワークと各高等学校との連携により未内定者のハローワークへの登録をすすめるとともに、担当者制による個別就職支援（各学校への出張相談、未内定者のニーズに応じた求人の開拓、セミナーの開催等）を行う。

## 新規学校卒業者を対象とする職業紹介状況

【 高校 】

平成27年9月末現在

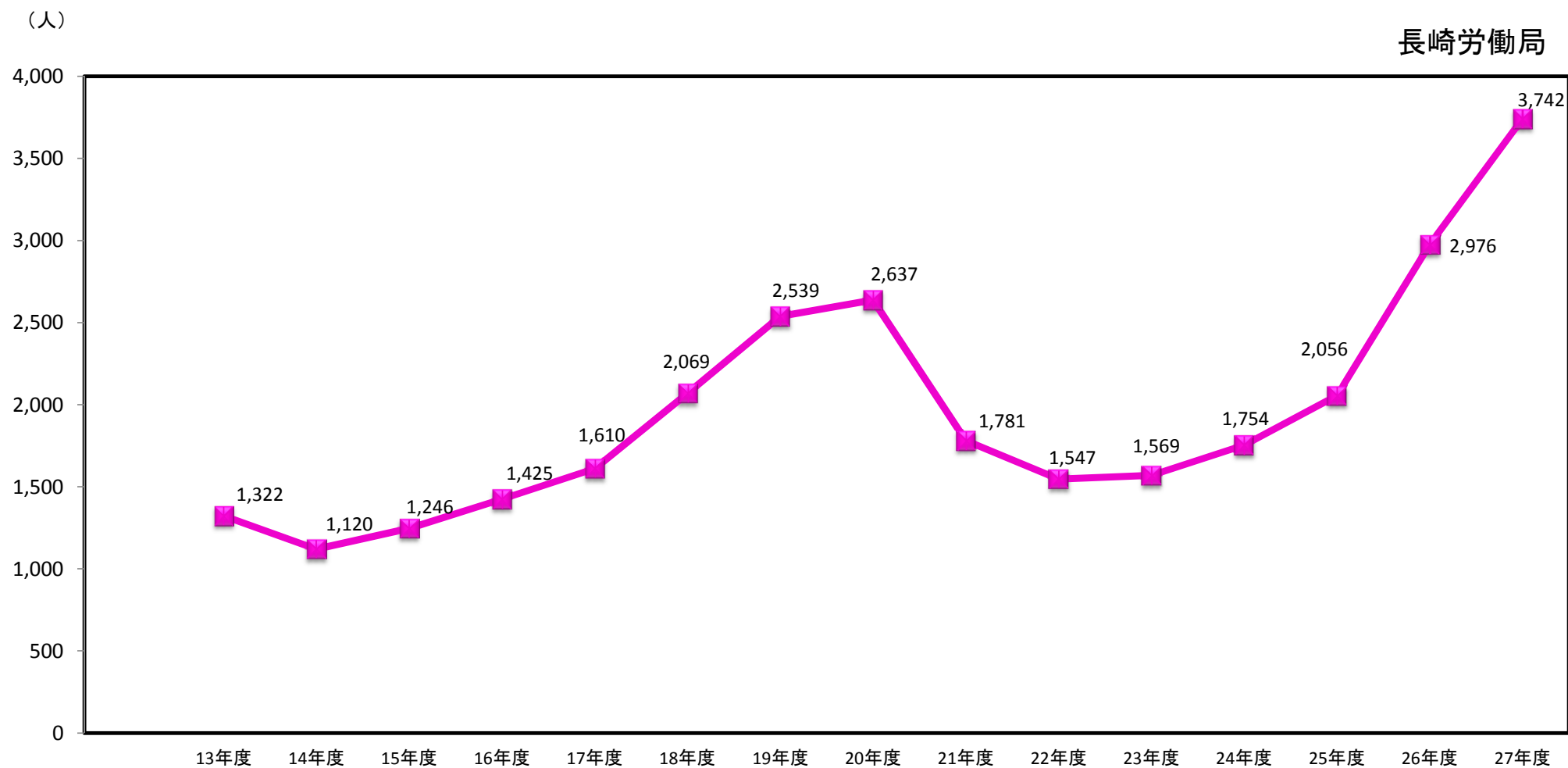
		求 人 数				求 職 者 数				内 定 者 数				内 定 率				未 就 職 者 数		
		26.3卒	27.3卒	28.3卒	前年対比	26.3卒	27.3卒	28.3卒	前年対比	26.3卒	27.3卒	28.3卒	前年対比	26.3卒	27.3卒	28.3卒	増減Point	26.3卒	27.3卒	28.3卒
合 計	合計	2,056	2,976	3,742	25.7	3,467	3,489	3,428	▲1.7	1,430	1,694	1,899	12.1	41.2	48.6	55.4	6.8	2,037	1,795	1,529
	男子					1,908	1,950	1,955	0.3	967	1,172	1,267	8.1	50.7	60.1	64.8	4.7	941	778	688
	女子					1,559	1,539	1,473	▲4.3	463	522	632	21.1	29.7	33.9	42.9	9.0	1,096	1,017	841
県 内	合計	2,056	2,976	3,742	25.7	1,890	1,837	1,835	▲0.1	521	570	774	35.8	27.6	31.0	42.2	11.2	1,369	1,267	1,061
	男子					803	768	878	14.3	255	294	438	49.0	31.8	38.3	49.9	11.6	548	474	440
	女子					1,087	1,069	957	▲10.5	266	276	336	21.7	24.5	25.8	35.1	9.3	821	793	621
県 外	合計					1,577	1,652	1,593	▲3.6	909	1,124	1,125	0.1	57.6	68.0	70.6	2.6	668	528	468
	男子					1,105	1,182	1,077	▲8.9	712	878	829	▲5.6	64.4	74.3	77.0	2.7	393	304	248
	女子					472	470	516	9.8	197	246	296	20.3	41.7	52.3	57.4	5.1	275	224	220
県 内 比						54.5%	52.7%	53.5%	0.8P	36.4%	33.6%	40.8%	7.2P					67.2%	70.6%	69.4%
県 外 比						45.5%	47.3%	46.5%	▲0.8P	63.6%	66.4%	59.2%	▲7.2P					32.8%	29.4%	30.6%

県 内 求 人 倍 率			
26.3卒	27.3卒	28.3卒	増減 P
1.09	1.62	2.04	0.42

※求人数については、県内各ハローワークに提出された求人の実数

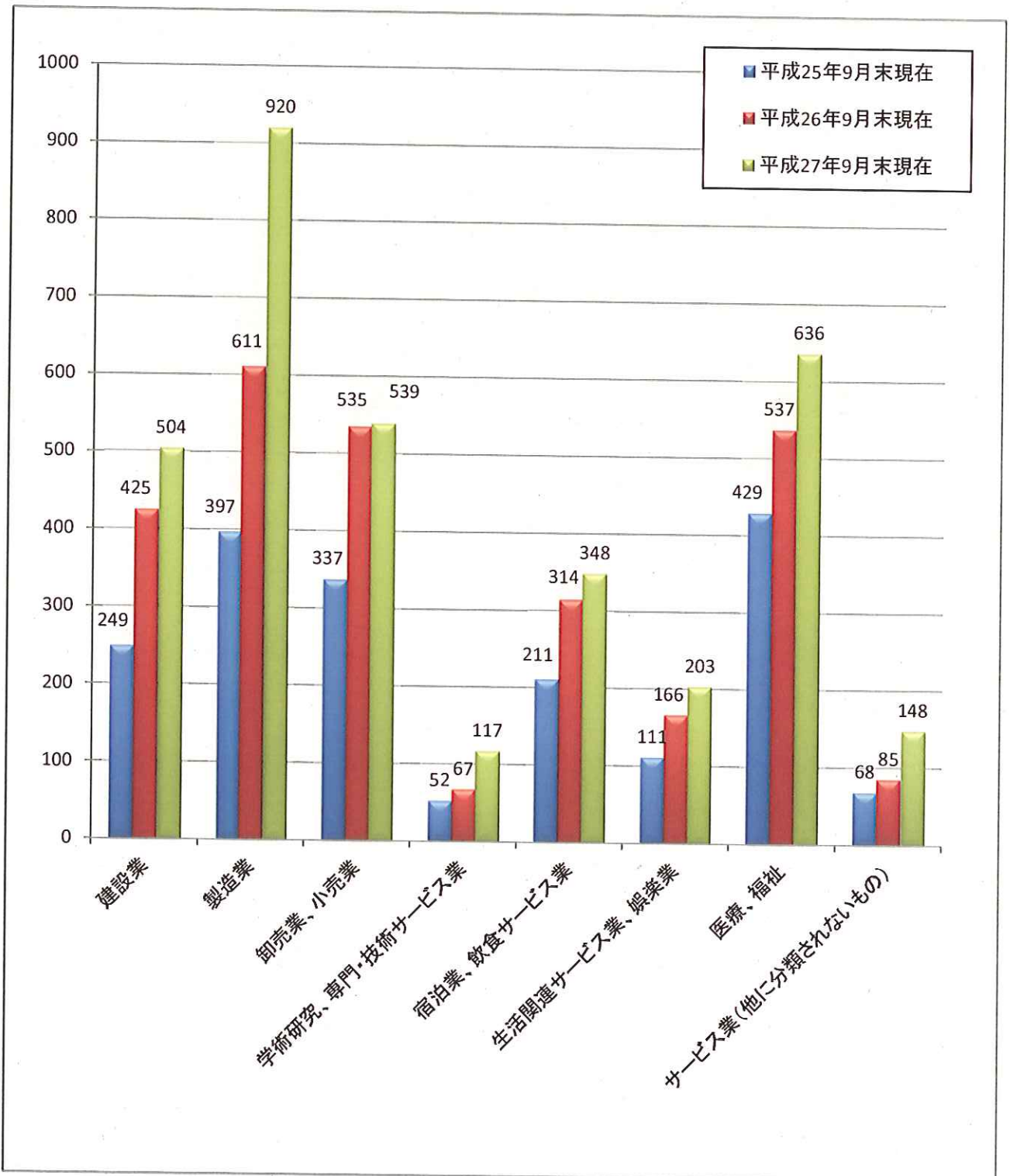
(注 ▲は、減少を示す。)

# 高校生の求人受理状況(9月末)



※平成26年度は、前年同期比920人(44.7%)の増  
平成27年度は、前年同期比766人(25.7%)の増

## 主な産業別高卒求人数（9月末現在）



資料出所：長崎労働局職業安定部

平成28年3月新規学校卒業者の県内求人受理状況（産業別・職業別・規模別）

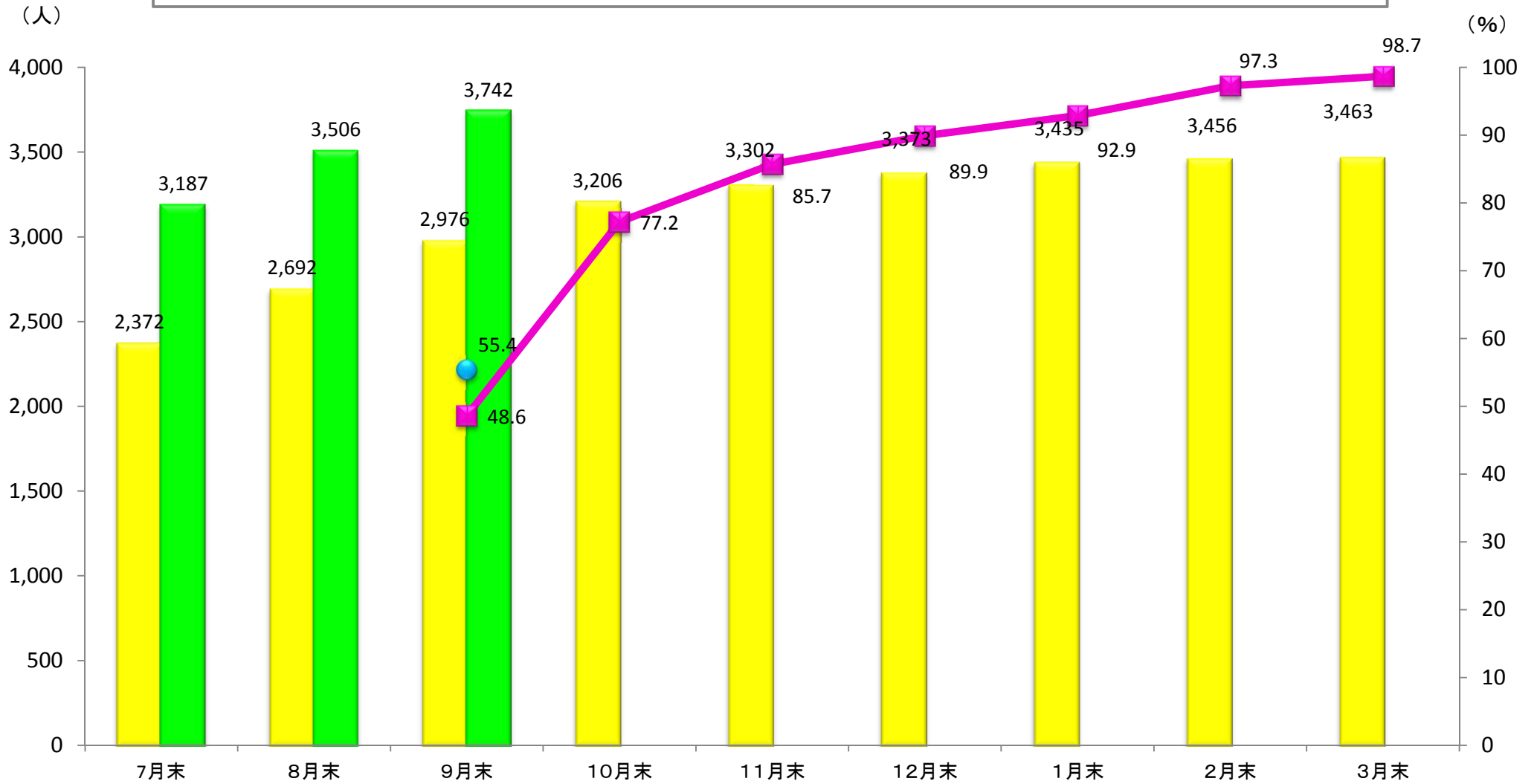
=中学・高校=

平成27年9月末現在

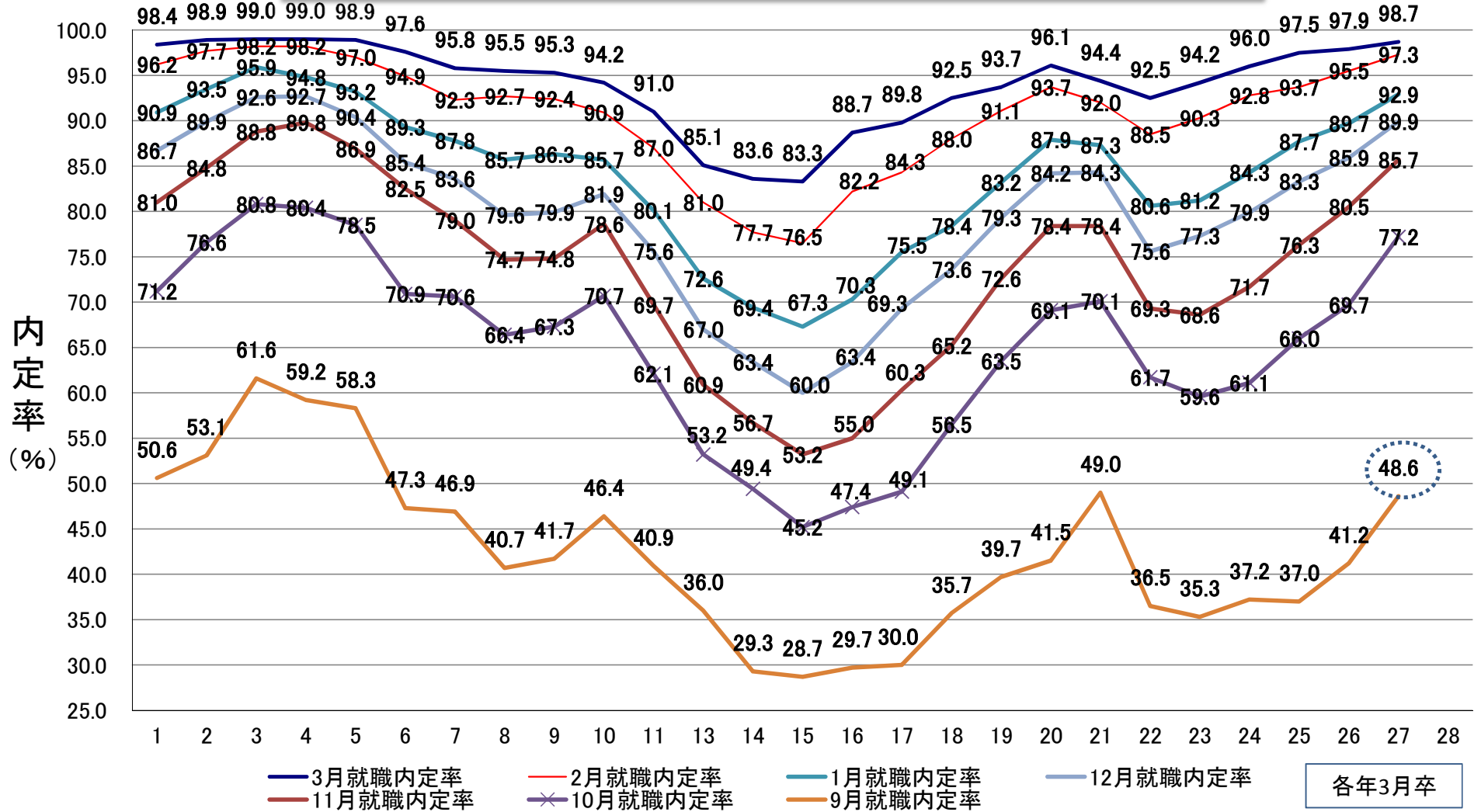
	平成27年9月末現在									
	中 管 内			学 外 県			高 校 管 内			
	27.3卒	28.3卒	前年比	27.3卒	28.3卒	前年比	27.3卒	28.3卒	前年比	
産 業 別	A, B 農, 林, 漁業 (01~04)	0	0	—	0	0	—	55	57	3.6
	C 鉱業, 砕石業, 砂利採取業 (05)	0	0	—	0	0	—	1	1	0.0
	D 建設業 (06~08)	0	0	—	6	5	▲ 16.7	425	504	18.6
	E 製造業 (09~32)	3	0	▲ 100.0	12	14	16.7	611	920	50.6
	09 食料品製造業	0	0	—	0	0	—	151	194	28.5
	10 飲料・たばこ・飼料製造業	0	0	—	0	0	—	1	5	400.0
	11 繊維工業	0	0	—	0	0	—	47	70	48.9
	12 木材・木製品製造業 (家具除く)	3	0	▲ 100.0	0	0	—	9	10	11.1
	13 家具・装飾品製造業	0	0	—	0	0	—	6	6	0.0
	14 パルプ・紙・紙加工品製造業	0	0	—	0	0	—	11	3	▲ 72.7
	15 印刷・同関連業	0	0	—	0	0	—	5	14	180.0
	16 化学工業	0	0	—	0	0	—	9	2	▲ 77.8
	17 石油製品・石炭製品製造業	0	0	—	0	0	—	0	0	—
	18 プラスチック製品製造業 (別掲除く)	0	0	—	0	0	—	3	4	33.3
	19 ゴム製品製造業	0	0	—	0	0	—	2	0	▲ 100.0
	21 窯業・土石製品製造業	0	0	—	0	0	—	16	22	37.5
	22 鉄鋼業	0	0	—	0	0	—	6	15	150.0
	23 非鉄金属製造業	0	0	—	0	0	—	0	1	—
	24 金属製品製造業	0	0	—	0	0	—	25	57	128.0
	25 はん用機械器具製造業	0	0	—	0	0	—	35	72	105.7
	26 生産用機械器具製造業	0	0	—	0	0	—	23	30	30.4
	27 業務用機械器具製造業	0	0	—	0	0	—	19	44	131.6
	28 電子部品・デバイス・電子回路製造業	0	0	—	0	0	—	8	13	62.5
	29 電気機械器具製造業	0	0	—	6	7	16.7	26	41	57.7
	30 情報通信機械器具製造業	0	0	—	0	0	—	6	23	283.3
	31 輸送用機械器具製造業	0	0	—	6	7	16.7	194	286	47.4
	20, 32 その他の製造業	0	0	—	0	0	—	9	8	▲ 11.1
	F 電気・ガス・熱供給・水道業 (33~36)	0	0	—	0	0	—	5	6	20.0
	G 情報通信業 (37~41)	0	0	—	0	0	—	16	28	75.0
	H 運輸業, 郵便業 (42~49)	0	0	—	0	0	—	43	76	76.7
	I 卸売業・小売業 (50~61)	0	0	—	0	0	—	535	539	0.7
50~55 卸売業	0	0	—	0	0	—	182	155	▲ 14.8	
56~61 小売業	0	0	—	0	0	—	353	384	8.8	
J 金融業, 保険業 (62~67)	0	0	—	0	0	—	40	54	35.0	
K 不動産業, 物品賃貸業 (68~70)	0	0	—	0	0	—	18	26	44.4	
L 学術研究, 専門・技術サービス業 (71~74)	0	0	—	0	0	—	67	117	74.6	
M 宿泊業, 飲食サービス業 (75~77)	0	0	—	0	0	—	314	348	10.8	
75 宿泊業	0	0	—	0	0	—	220	233	5.9	
76, 77 飲食サービス業	0	0	—	0	0	—	94	115	22.3	
N 生活関連サービス業, 娯楽業 (78~80)	0	0	—	17	17	0.0	166	203	22.3	
O 教育, 学習支援業 (81, 82)	0	0	—	0	0	—	5	9	80.0	
P 医療・福祉 (83~85)	0	0	—	0	0	—	537	636	18.4	
Q 複合サービス事業 (86, 87)	0	0	—	0	0	—	53	70	32.1	
R サービス業 (他に分類されないもの) (88~94)	0	0	—	0	0	—	85	148	74.1	
S, T 公務 (他に分類されるものを除く)・その他 (97, 98, 99)	0	0	—	0	0	—	0	0	—	
職 業 別	A, B 専門的・技術的・管理 (01~24)	0	0	—	5	6	20.0	291	402	38.1
	C. 事務 (25~31)	0	0	—	1	0	▲ 100.0	369	397	7.6
	D. 販売 (32~34)	0	0	—	0	0	—	375	403	7.5
	E. サービスの職業	0	0	—	17	17	0.0	951	1,123	18.1
	38 理容・美容師等	0	0	—	17	17	0.0	34	32	▲ 5.9
	39 調理師見習等	0	0	—	0	0	—	87	113	29.9
	40 飲食店店員等	0	0	—	0	0	—	336	411	22.3
	35~37, 41, 42 その他	0	0	—	0	0	—	494	567	14.8
	H, I, J, K 技能工・採掘・製造・建築の職業	3	0	▲ 100.0	12	13	8.3	911	1,323	45.2
	49~64 製造・製作の職業	3	0	▲ 100.0	6	7	16.7	588	921	56.6
	69, 72 定置機関・建設機械運転	0	0	—	1	0	▲ 100.0	66	91	37.9
70, 71, 73~78 採掘・建設・労務の職業	0	0	—	5	6	20.0	252	285	13.1	
65~68 その他	0	0	—	0	0	—	5	26	420.0	
F, G その他の職業 (43~48)	0	0	—	0	0	—	79	94	19.0	
※職業分類の改定により、25.3卒より「施設介護員」「看護助手」等は、「A専門的職業」から「Eサービスの職業(その他)」に分類されます。										
合 計	3	0	▲ 100.0	35	36	2.9	2,976	3,742	25.7	
規 模 別	29人以下	3	0	▲ 100.0	11	10	▲ 9.1	1,138	1,391	22.2
	30 ~ 99人	0	0	—	3	1	▲ 66.7	1,123	1,343	19.6
	100 ~ 299人	0	0	—	9	11	22.2	424	592	39.6
	300 ~ 499人	0	0	—	0	0	—	137	114	▲ 16.8
	500 ~ 999人	0	0	—	0	0	—	67	160	138.8
1,000人以上	0	0	—	12	14	16.7	87	142	63.2	

# 長崎県の高校生職業紹介状況(9月末現在)

平成26年度求人数    平成27年度求人数    平成26年度内定率    平成27年度内定率



# 長崎県の新規高卒者就職内定率の推移





高校卒業予定者の内定率の推移(9月末現在)

