

長崎労働局

平成 27 年 4 月 20 日 (月)

長崎労働局職業安定部

職業安定課長 志潟 純治

地方職業指導官 橋本 俊文

電話 095-801-0040

平成27年3月新規学校卒業者の就職内定状況等について（平成27年3月末現在）
～ 内定率は前年度より改善するも、大学186人、高校43人がなお未就職～

長崎労働局（局長 大塚崇史）では、平成27年3月末現在における県内の平成27年3月卒業者の就職内定状況等を、各学校からの報告に基づき、別添のとおり取りまとめました。その概要は次のとおりです。

大学、高校ともに内定率は前年同期より改善しましたが、今春卒業者のうち、大学 186 人、高校 43 人がなお未就職となっています。

このため、ハローワークでは「未就職卒業生への集中支援 2015」により、求職登録した未就職卒業生に対して、「就職をあきらめさせない」ため、県下のハローワーク、大学生等専門の長崎新卒応援ハローワークの積極的な利用を電話等で勧奨し、専門の職員等の担当者制によるきめ細やかな相談・助言、求人情報提供、一般求人への紹介及び個別求人開拓などの個別支援を、今後も継続して実施します。

1. 新規大学卒業者

- (1) 就職内定率は93.3%で、前年同期比0.2ポイントの増。
- (2) 就職内定率を希望地域別に見ると、県内希望者は93.6%（前年同期比1.3ポイント増）、県外希望者は93.0%（前年同期比0.6ポイント減）となっている。
- (3) 未就職卒業者は、186人（前年同期比3人増）となっている。
- (4) なお、就職内定者数は、2,575 人(前年同期比 97 人増)であり、そのうち県内内定者数は 1,055 人(前年同期比 66 人増)となっている。

2. 新規高等学校卒業者

- (1) 就職内定率は98.7%で、前年同期比0.8ポイントの増。
- (2) 就職内定率を希望地域別に見ると、県内希望者は97.9%（前年同期比1.1ポイント増）、県外希望者は99.7%（前年同期比0.6ポイント増）となっている。
- (3) 未就職卒業者は、43人（前年同期比28人減）となっている。
- (4) なお、就職内定者数は3,389人（前年同期比140人増）であり、そのうちの県内就

職内定者数は1,732人（前年同期比29人増）、県外就職内定者数は、1,657人（前年同期比111人増）となっている。

<参 考 1>

【平成26年3月卒（3月末未就職者）にかかるハローワークの就職実績（昨年4～6月）】

大 学	184 人
高 校	48 人

新規学校卒業者を対象とする職業紹介状況

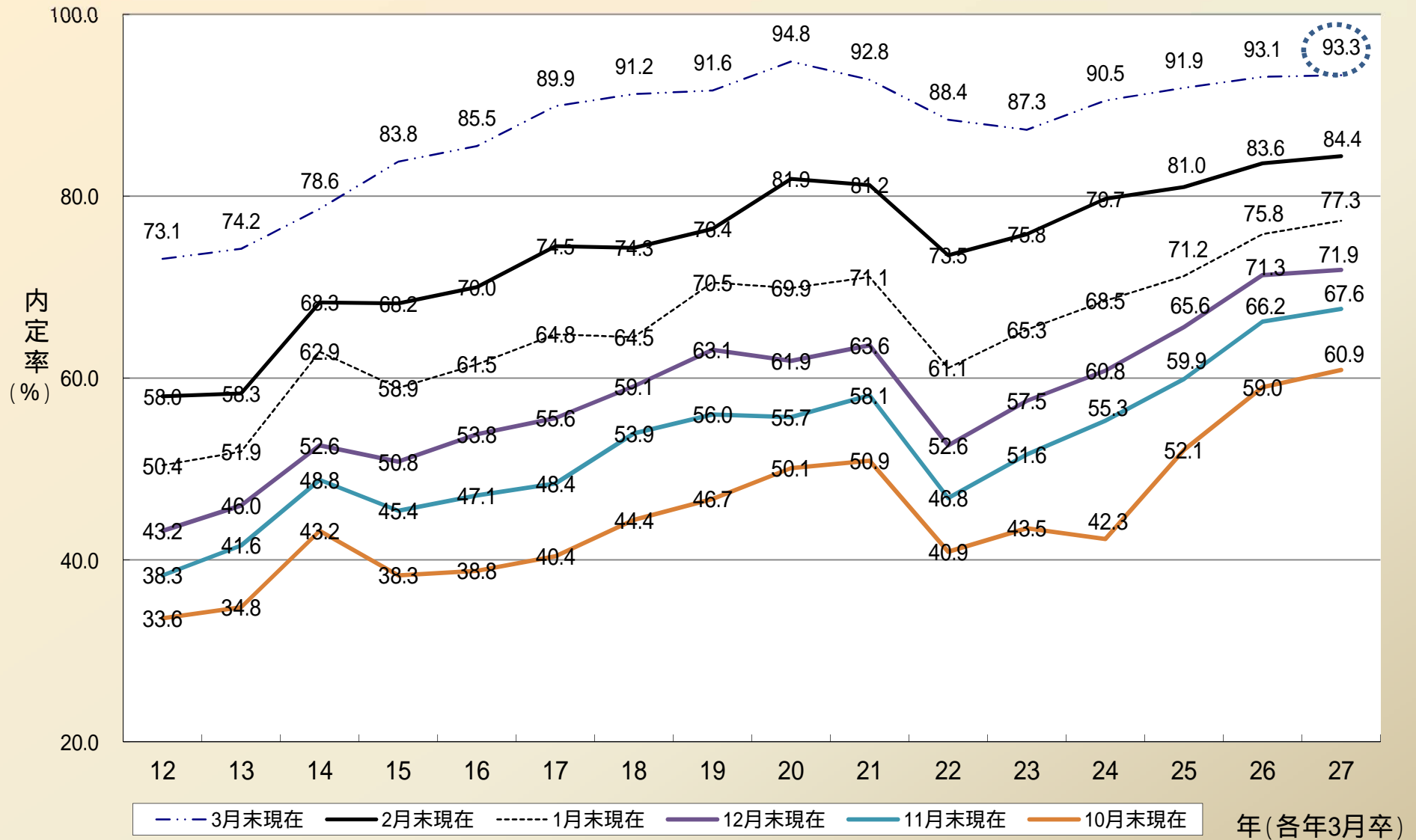
【 大学 】

平成27年3月末現在

		求 職 者 数				内 定 者 数				内 定 率				未 就 職 者 数		
		25.3卒	26.3卒	27.3卒	前 年 対 比	25.3卒	26.3卒	27.3卒	前 年 対 比	25.3卒	26.3卒	27.3卒	増 減 Point	25.3卒	26.3卒	27.3卒
合 計	合計	2,694	2,661	2,761	3.8	2,476	2,478	2,575	3.9	91.9	93.1	93.3	0.2	218	183	186
	男子	1,071	1,032	1,108	7.4	982	933	1,034	10.8	91.7	90.4	93.3	2.9	89	99	74
	女子	1,623	1,629	1,653	1.5	1,494	1,545	1,541	0.3	92.1	94.8	93.2	1.6	129	84	112
県 内	合計	1,150	1,071	1,127	5.2	1,046	989	1,055	6.7	91.0	92.3	93.6	1.3	104	82	72
	男子	346	313	370	18.2	314	293	340	16.0	90.8	93.6	91.9	1.7	32	20	30
	女子	804	758	757	0.1	732	696	715	2.7	91.0	91.8	94.5	2.7	72	62	42
県 外	合計	1,544	1,590	1,634	2.8	1,430	1,489	1,520	2.1	92.6	93.6	93.0	0.6	114	101	114
	男子	725	719	738	2.6	668	640	694	8.4	92.1	89.0	94.0	5.0	57	79	44
	女子	819	871	896	2.9	762	849	826	2.7	93.0	97.5	92.2	5.3	57	22	70
県 内 比		42.7%	40.2%	40.8%	0.6P	42.2%	39.9%	41.0%	1.1P	/				47.7%	44.8%	38.7%
県 外 比		57.3%	59.8%	59.2%	0.6P	57.8%	60.1%	59.0%	1.1P					52.3%	55.2%	61.3%

資料出所：長崎労働局職業安定部

長崎県の新規大卒者就職内定率の年度別月別の推移



新規学校卒業者を対象とする職業紹介状況

【 高校 】

平成27年3月末現在

		求 人 数				求 職 者 数				内 定 者 数				内 定 率				未 就 職 者 数		
		25.3卒	26.3卒	27.3卒	前年対比	25.3卒	26.3卒	27.3卒	前年対比	25.3卒	26.3卒	27.3卒	前年対比	25.3卒	26.3卒	27.3卒	増減Point	25.3卒	26.3卒	27.3卒
合 計	合計	2,296	2,588	3,463	33.8	3,547	3,320	3,432	3.4	3,460	3,249	3,389	4.3	97.5	97.9	98.7	0.8	87	71	43
	男子					1,994	1,817	1,948	7.2	1,964	1,790	1,937	8.2	98.5	98.5	99.4	0.9	30	27	11
	女子					1,553	1,503	1,484	1.3	1,496	1,459	1,452	0.5	96.3	97.1	97.8	0.7	57	44	32
県 内	合計	2,296	2,588	3,463	33.8	1,903	1,760	1,770	0.6	1,827	1,703	1,732	1.7	96.0	96.8	97.9	1.1	76	57	38
	男子					863	771	772	0.1	835	753	762	1.2	96.8	97.7	98.7	1.0	28	18	10
	女子					1,040	989	998	0.9	992	950	970	2.1	95.4	96.1	97.2	1.1	48	39	28
県 外	合計					1,644	1,560	1,662	6.5	1,633	1,546	1,657	7.2	99.3	99.1	99.7	0.6	11	14	5
	男子					1,131	1,046	1,176	12.4	1,129	1,037	1,175	13.3	99.8	99.1	99.9	0.8	2	9	1
	女子					513	514	486	5.4	504	509	482	5.3	98.2	99.0	99.2	0.2	9	5	4
県 内 比						53.7%	53.0%	51.6%	1.4P	52.8%	52.4%	51.1%	1.3P					87.4%	80.3%	88.4%
県 外 比						46.3%	47.0%	48.4%	1.4P	47.2%	47.6%	48.9%	1.3P					12.6%	19.7%	11.6%

資料出所：長崎労働局職業安定部

県 内 求 人 倍 率			
25.3卒	26.3卒	27.3卒	増減P
1.21	1.47	1.96	0.49

求人数については、県内各ハローワークに提出された求人の実数

(注 は、減少を示す。)

長崎県の新規高卒者就職内定率の推移

