

長崎労働局

平成 27 年 2 月 20 日（金）

長崎労働局職業安定部

職業安定課長 志潟 純治

地方職業指導官 下田 隆久

電話 095-801-0040

**平成27年3月新規学校卒業予定者の就職内定状況等について（平成27年1月末現在）
～内定率は前年より改善するも、大学685人、高校246人が未内定～**

長崎労働局（局長 大塚崇史）では、平成27年1月末現在における県内の平成27年3月卒業予定者の就職内定状況等を、各学校からの報告に基づき、別添のとおり取りまとめました。その概要は次のとおりです。

未内定者に対しては、県下のハローワーク、大学生等専門の長崎新卒応援ハローワークにおいて、学校等と連携して、「未内定就活生への集中支援 2015」を実施し、卒業までに1人でも多くの就職が決定するよう取り組んでいます。

1．新規大学卒業予定者

- （1）就職内定率は77.3%で、前年同期比1.5ポイントの増。
- （2）就職内定率を希望地域別にみると、県内希望者は70.5%（前年同期比2.0ポイント増）、県外希望者は82.0%（前年同期比1.3ポイント増）となっている。
- （3）就職未内定者は、685人（前年同期比17人減）となっている。

2．新規高等学校卒業予定者

- （1）就職内定率は92.9%で、前年同期比3.2ポイントの増。
- （2）就職内定率を希望地域別にみると、県内希望者は87.6%（前年同期比4.4ポイント増）、県外希望者は98.9%（前年同期比1.6ポイント増）となっている。
- （3）就職未内定者は、246人（前年同期比106人減）となっている。

【「未内定就活生への集中支援 2015」(1月20日～3月末)の取組み】

「卒業直前合同企業面談会」の開催

- ・ 高校生 2月23日(月)13:00～16:00 長崎県総合福祉センター5階
- ・ 大学生等
 - 長崎地域 2月18日(水)・19日(木)2日間 長崎西洋館1階
[参加生徒54名 参加企業16社]
 - 佐世保地域 2月26日(木) ハローワーク佐世保 2階大会議室
午前の部 10:30～12:00 午後の部 14:00～15:30

未内定者に「就職をあきらめさせない」ための個別支援の徹底

- ・ 未内定者のハローワーク、長崎新卒応援ハローワークへの全員登録
- ・ 担当者制による職業相談・個別求人開拓・定期的な求人情報の提供と連絡・来所
勧奨、臨床心理士による心理的ケア、保護者あて啓発文の配付等

新規学校卒業者を対象とする職業紹介状況

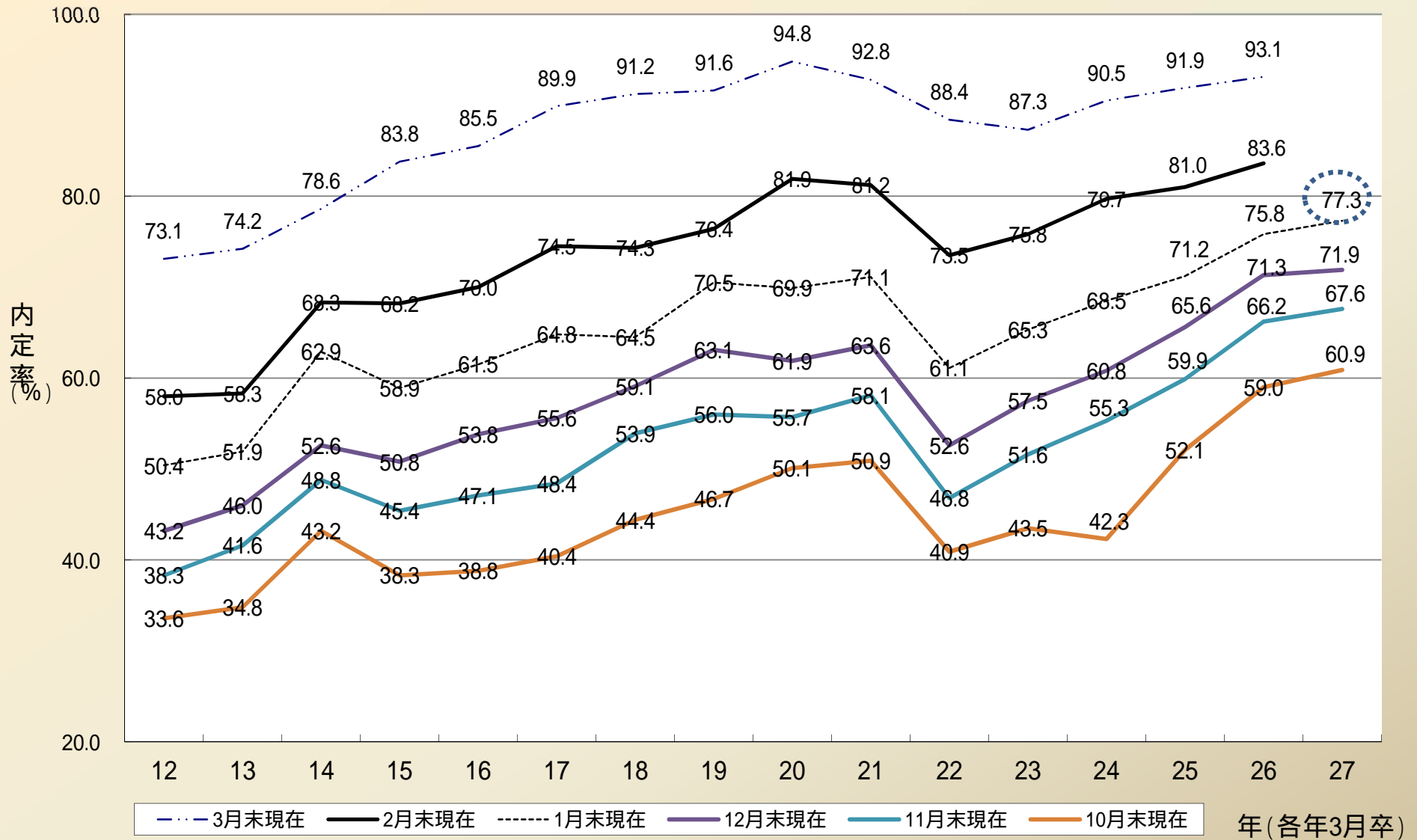
【 大学 】

平成27年 1月末現在

		求 職 者 数				内 定 者 数				内 定 率				未 就 職 者 数		
		25.3卒	26.3卒	27.3卒	前 年 対 比	25.3卒	26.3卒	27.3卒	前 年 対 比	25.3卒	26.3卒	27.3卒	増 減 Point	25.3卒	26.3卒	27.3卒
合 計	合計	2,931	2,904	3,011	3.7	2,088	2,202	2,326	5.6	71.2	75.8	77.3	1.5	843	702	685
	男子	1,175	1,127	1,213	7.6	879	854	940	10.1	74.8	75.8	77.5	1.7	296	273	273
	女子	1,756	1,777	1,798	1.2	1,209	1,348	1,386	2.8	68.8	75.9	77.1	1.2	547	429	412
県 内	合計	1,218	1,159	1,246	7.5	808	794	878	10.6	66.3	68.5	70.5	2.0	410	365	368
	男子	338	325	376	15.7	253	240	275	14.6	74.9	73.8	73.1	0.7	85	85	101
	女子	880	834	870	4.3	555	554	603	8.8	63.1	66.4	69.3	2.9	325	280	267
県 外	合計	1,713	1,745	1,765	1.1	1,280	1,408	1,448	2.8	74.7	80.7	82.0	1.3	433	337	317
	男子	837	802	837	4.4	626	614	665	8.3	74.8	76.6	79.5	2.9	211	188	172
	女子	876	943	928	1.6	654	794	783	1.4	74.7	84.2	84.4	0.2	222	149	145
県 内 比		41.6%	39.9%	41.4%	1.5P	38.7%	36.1%	37.7%	1.6P	/				48.6%	52.0%	53.7%
県 外 比		58.4%	60.1%	58.6%	1.5P	61.3%	63.9%	62.3%	1.6P					51.4%	48.0%	46.3%

資料出所：長崎労働局職業安定部

長崎県の新規大卒者就職内定率の年度別月別の推移



新規学校卒業者を対象とする職業紹介状況

【 高校 】

平成27年1月末現在

		求 人 数				求 職 者 数				内 定 者 数				内 定 率				未 就 職 者 数		
		25.3卒	26.3卒	27.3卒	前年対比	25.3卒	26.3卒	27.3卒	前年対比	25.3卒	26.3卒	27.3卒	前年対比	25.3卒	26.3卒	27.3卒	増減Point	25.3卒	26.3卒	27.3卒
合 計	合計	2,246	2,547	3,435	34.9	3,654	3,407	3,489	2.4	3,206	3,055	3,243	6.2	87.7	89.7	92.9	3.2	448	352	246
	男子					2,035	1,850	1,956	5.7	1,867	1,726	1,873	8.5	91.7	93.3	95.8	2.5	168	124	83
	女子					1,619	1,557	1,533	1.5	1,339	1,329	1,370	3.1	82.7	85.4	89.4	4.0	280	228	163
県 内	合計	2,246	2,547	3,435	34.9	2,014	1,850	1,833	0.9	1,607	1,540	1,605	4.2	79.8	83.2	87.6	4.4	407	310	228
	男子					904	799	784	1.9	750	694	709	2.2	83.0	86.9	90.4	3.5	154	105	75
	女子					1,110	1,051	1,049	0.2	857	846	896	5.9	77.2	80.5	85.4	4.9	253	205	153
県 外	合計					1,640	1,557	1,656	6.4	1,599	1,515	1,638	8.1	97.5	97.3	98.9	1.6	41	42	18
	男子					1,131	1,051	1,172	11.5	1,117	1,032	1,164	12.8	98.8	98.2	99.3	1.1	14	19	8
	女子					509	506	484	4.3	482	483	474	1.9	94.7	95.5	97.9	2.4	27	23	10
県 内 比						55.1%	54.3%	52.5%	1.8P	50.1%	50.4%	49.5%	0.9P					90.8%	88.1%	92.7%
県 外 比						44.9%	45.7%	47.5%	1.8P	49.9%	49.6%	50.5%	0.9P					9.2%	11.9%	7.3%

資料出所：長崎労働局職業安定部

県 内 求 人 倍 率			
25.3卒	26.3卒	27.3卒	増減P
1.12	1.38	1.87	0.49

求人数については、県内各ハローワークに提出された求人の実数

(注 　は、減少を示す。)

長崎県の新規高卒者就職内定率の推移

