

長崎労働局

平成 27 年 1 月 20 日（火）

長崎労働局職業安定部

職業安定課長 志潟 純治

地方職業指導官 下田 隆久

電話 095-801-0040

平成27年3月新規学校卒業予定者の就職内定状況等について （平成26年12月末現在）

～内定率は前年より改善するも、大学861人、高校351人が未内定～

長崎労働局では、平成26年12月末現在における県内の平成27年3月卒業予定者の就職内定状況等を、各学校からの報告に基づき、別添のとおり取りまとめました。その概要は次のとおりです。

未内定者に対しては、県下のハローワーク、大学生等専門の長崎新卒応援ハローワークにおいて、学校等と連携して、卒業までに1人でも多くの就職が決まるよう、3月末までを集中支援期間として取り組んでいます。

1．新規大学卒業予定者

- (1) 就職内定率は71.9%で、前年同期比0.6ポイントの増。
- (2) 就職内定率を希望地域別に見ると、県内希望者は65.0%（前年同期比1.8ポイント増）、県外希望者は76.7%（前年同期比0.1ポイント増）となっている。
- (3) 就職未内定者は、861人（前年同期比24人増）となっている。

2．新規高等学校卒業予定者

- (1) 就職内定率は89.9%で、前年同期比4.0ポイントの増。
- (2) 就職内定率を希望地域別に見ると、県内希望者は82.3%（前年同期比4.2ポイント増）、県外希望者は98.4%（前年同期比3.1ポイント増）となっている。
- (3) 就職未内定者は、351人（前年同期比131人減）となっている。

【「未内定就活生への3月末までの集中支援取組」について】

「卒業直前合同企業面談会」の開催

- ・高校生 2月23日(月)13:00~16:00 長崎県総合福祉センター
- ・大学生等 2月18日(水)・19日(木)の2日間
 - 一部(午前)10:30~12:00
 - 二部(午後)14:00~15:30 長崎西洋館1階

未内定者に「就職をあきらめさせない」ための個別支援の徹底

- ・未内定者のハローワーク、長崎新卒応援ハローワークへの全員登録
- ・職業相談、個別求人開拓、求人情報の提供、来所勧奨、臨床心理士による心理的ケア、保護者あて啓発文の配付等

新規学校卒業者を対象とする職業紹介状況

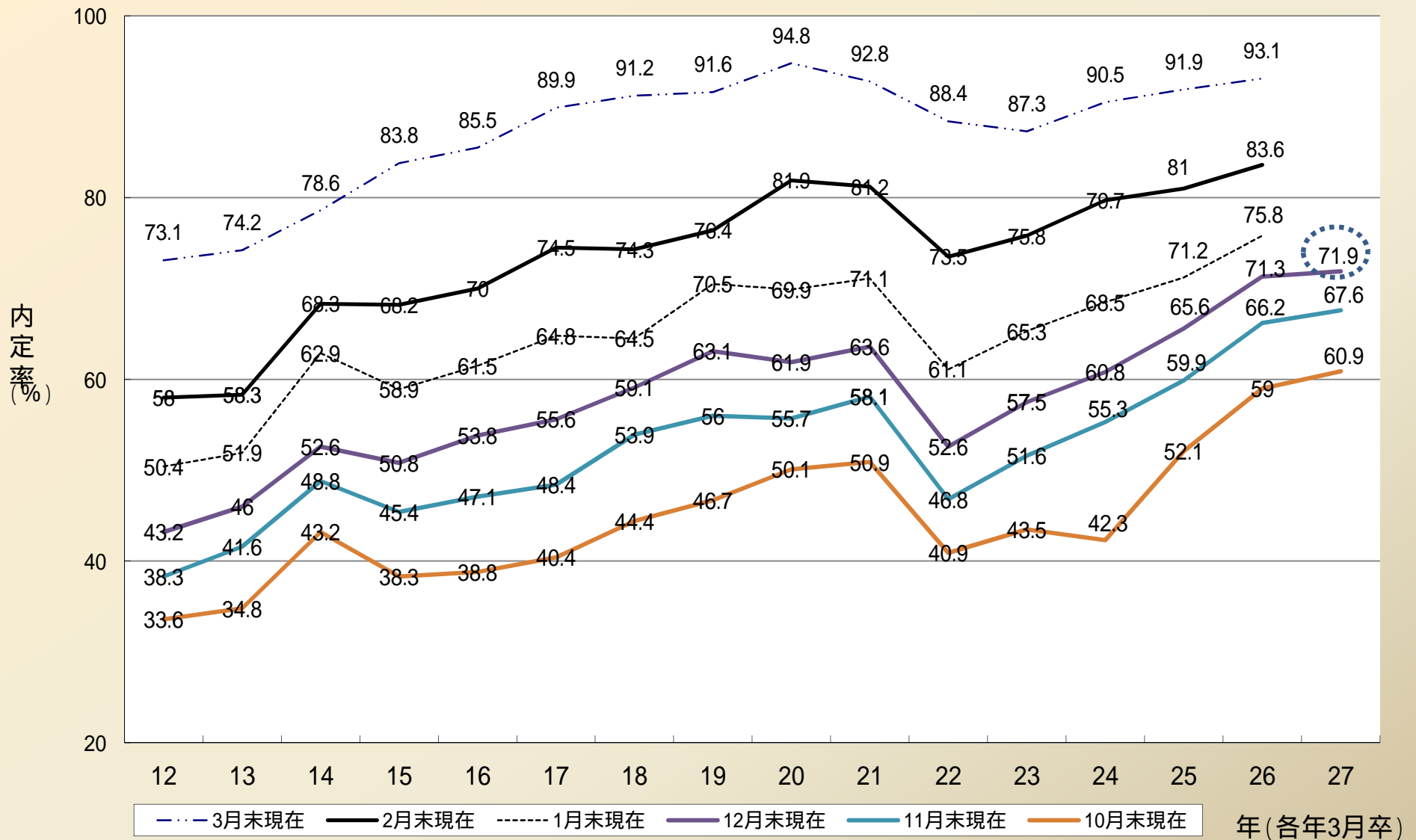
【 大学 】

平成26年 12月末現在

		求 職 者 数				内 定 者 数				内 定 率				未 就 職 者 数		
		25.3卒	26.3卒	27.3卒	前 年 対 比	25.3卒	26.3卒	27.3卒	前 年 対 比	25.3卒	26.3卒	27.3卒	増 減 Point	25.3卒	26.3卒	27.3卒
合 計	合計	2,980	2,919	3,062	4.9	1,956	2,082	2,201	5.7	65.6	71.3	71.9	0.6	1,024	837	861
	男子	1,201	1,143	1,240	8.5	832	812	886	9.1	69.3	71.0	71.5	0.5	369	331	354
	女子	1,779	1,776	1,822	2.6	1,124	1,270	1,315	3.5	63.2	71.5	72.2	0.7	655	506	507
県 内	合計	1,180	1,153	1,253	8.7	682	729	814	11.7	57.8	63.2	65.0	1.8	498	424	439
	男子	312	327	369	12.8	204	221	244	10.4	65.4	67.6	66.1	1.5	108	106	125
	女子	868	826	884	7.0	478	508	570	12.2	55.1	61.5	64.5	3.0	390	318	314
県 外	合計	1,800	1,766	1,809	2.4	1,274	1,353	1,387	2.5	70.8	76.6	76.7	0.1	526	413	422
	男子	889	816	871	6.7	628	591	642	8.6	70.6	72.4	73.7	1.3	261	225	229
	女子	911	950	938	1.3	646	762	745	2.2	70.9	80.2	79.4	0.8	265	188	193
県 内 比		39.6%	39.5%	40.9%	1.4P	34.9%	35.0%	37.0%	2.0P	\				48.6%	50.7%	51.0%
県 外 比		60.4%	60.5%	59.1%	1.4P	65.1%	65.0%	63.0%	2.0P					51.4%	49.3%	49.0%

資料出所：長崎労働局職業安定部

長崎県の新規大卒者就職内定率の年度別月別の推移



新規学校卒業者を対象とする職業紹介状況

【 高校 】

平成26年12月末現在

		求 人 数				求 職 者 数				内 定 者 数				内 定 率				未 就 職 者 数		
		25.3卒	26.3卒	27.3卒	前 年 比	25.3卒	26.3卒	27.3卒	前 年 比	25.3卒	26.3卒	27.3卒	前 年 比	25.3卒	26.3卒	27.3卒	増 減 Point	25.3卒	26.3卒	27.3卒
合 計	合計	2,184	2,458	3,373	37.2	3,672	3,428	3,482	1.6	3,058	2,946	3,131	6.3	83.3	85.9	89.9	4.0	614	482	351
	男子					2,043	1,862	1,957	5.1	1,806	1,683	1,829	8.7	88.4	90.4	93.5	3.1	237	179	128
	女子					1,629	1,566	1,525	2.6	1,252	1,263	1,302	3.1	76.9	80.7	85.4	4.7	377	303	223
県 内	合計	2,184	2,458	3,373	37.2	2,024	1,865	1,831	1.8	1,494	1,456	1,506	3.4	73.8	78.1	82.3	4.2	530	409	325
	男子					912	807	786	2.6	707	660	669	1.4	77.5	81.8	85.1	3.3	205	147	117
	女子					1,112	1,058	1,045	1.2	787	796	837	5.2	70.8	75.2	80.1	4.9	325	262	208
県 外	合計					1,648	1,563	1,651	5.6	1,564	1,490	1,625	9.1	94.9	95.3	98.4	3.1	84	73	26
	男子					1,131	1,055	1,171	11.0	1,099	1,023	1,160	13.4	97.2	97.0	99.1	2.1	32	32	11
	女子					517	508	480	5.5	465	467	465	0.4	89.9	91.9	96.9	5.0	52	41	15
県 内 比						55.1%	54.4%	52.6%	1.8P	48.9%	49.4%	48.1%	1.3P					86.3%	84.9%	92.6%
県 外 比						44.9%	45.6%	47.4%	1.8P	51.1%	50.6%	51.9%	1.3P					13.7%	15.1%	7.4%

資料出所：長崎労働局職業安定部

県 内 求 人 倍 率			
25.3卒	26.3卒	27.3卒	増減P
1.08	1.32	1.84	0.52

求人数については、県内各ハローワークに提出された求人の実数

(注 は、減少を示す。)

長崎県の新規高卒者就職内定率の推移

