

長崎労働局

平成 26 年 4 月 21 日（月）

長崎労働局職業安定部

職業安定課長 志潟 純治

地方職業指導官 下田 隆久

電話 095-801-0040

平成26年3月新規学校卒業者の就職内定状況等について（平成26年3月末現在）

～内定率は前年度より改善するも、大学183人、高校71人がなお未就職～

長崎労働局では、平成26年3月末現在における県内の平成26年3月卒業者の就職内定状況等を、各学校からの報告に基づき、別添のとおり取りまとめました。その概要は次のとおりです。

大学、高校ともに内定率は前年同期より改善しましたが、今春卒業者のうち、大学 183 人、高校 71 人がなお未就職となっています。

このため、ハローワークでは「未就職卒業生への集中支援 2014」により、求職登録した未就職卒業生に対して、「就職をあきらめることがないよう」に、県下のハローワーク、大学生等専門の長崎新卒応援ハローワークの積極的な利用を電話等で勧奨し、専門の職員等の担当者制によるきめ細やかな相談・助言、求人情報提供、一般求人への紹介及び個別求人開拓などの個別支援を、今後も、継続して実施します。

1．新規大学卒業者

- (1) 就職内定率は93.1%で、前年同期比1.2ポイントの増。
- (2) 就職内定率を希望地域別に見ると、県内希望者は92.3%（前年同期比1.3ポイント増）、県外希望者は93.6%（前年同期比1.0ポイント増）となっている。
- (3) 未就職卒業者は、183人（前年同期比35人減）となっている。
- (4) なお、就職内定者数は、2,478人(前年同期比2人増)であり、そのうち県内内定者数は989人(前年同期比57人減)となっている。

2．新規高等学校卒業者

- (1) 就職内定率は97.9%で、前年同期比0.4ポイントの増。
- (2) 就職内定率を希望地域別に見ると、県内希望者は96.8%（前年同期比0.8ポイント増）、県外希望者は99.1%（前年同期比0.2ポイント減）となっている。
- (3) 未就職卒業者は、71人（前年同期比16人減）となっている。
- (4) なお、就職内定者数は3,249人（前年同期比211人減）であり、そのうちの県内就

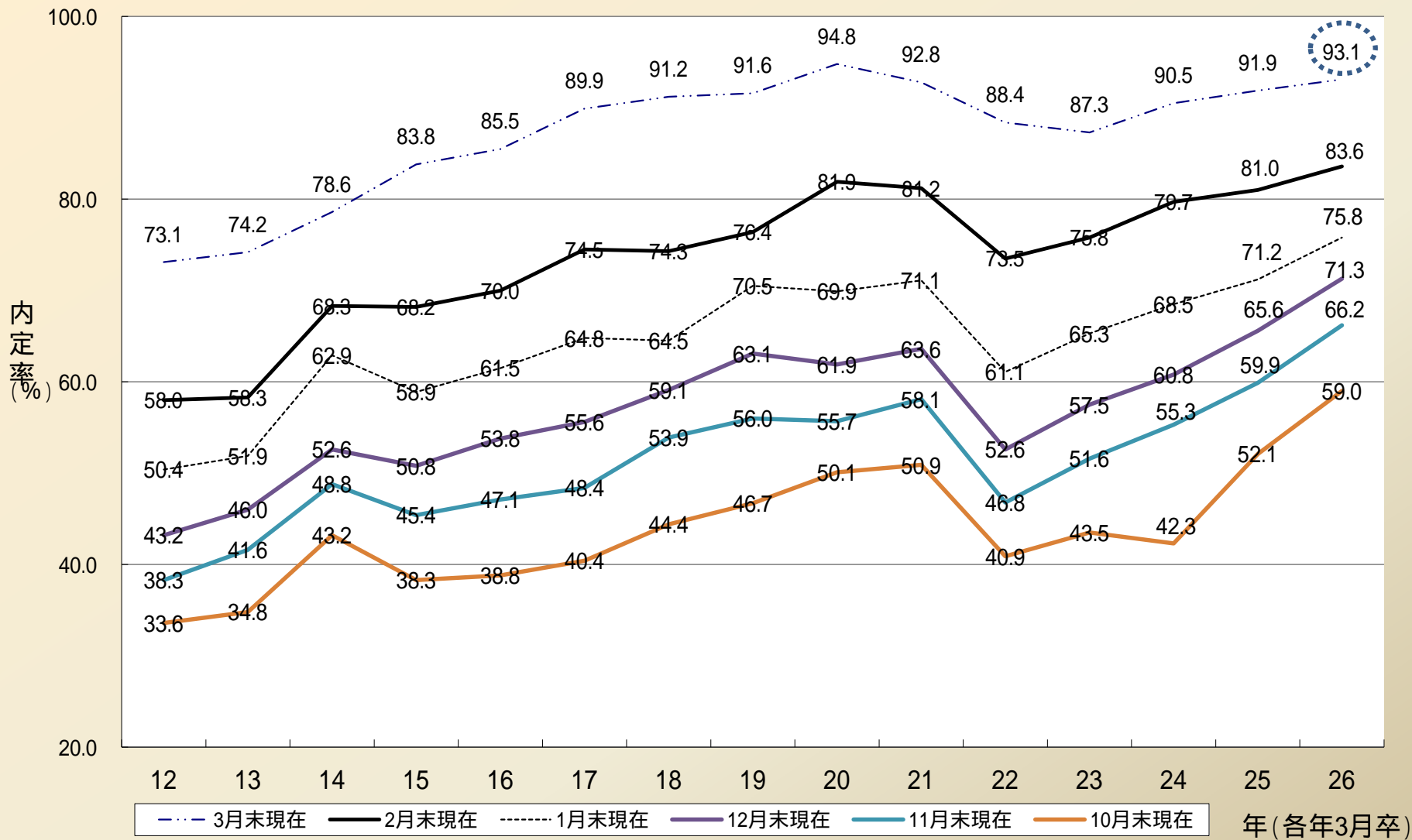
職内定者数は1,703人（前年同期比124人減）、県外就職内定者数は、1,546人（前年同期比87人減）となっている。

<参 考 1>

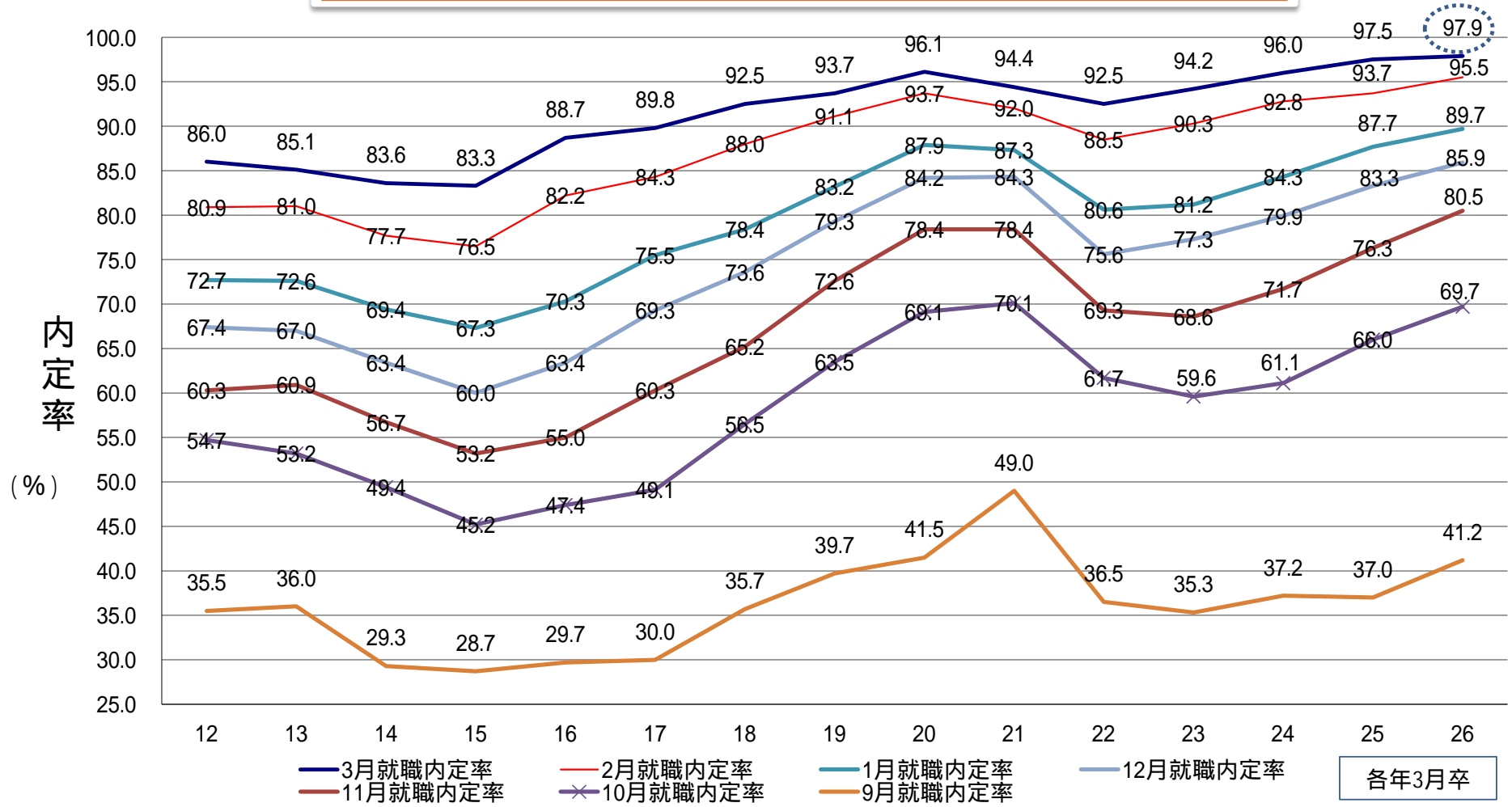
【平成25年3月卒（3月末未就職者）にかかるハローワークの就職実績（昨年4～6月）】

大 学	149 人
高 校	68 人

長崎県の新規大卒者就職内定率の年度別月別の推移



長崎県の新規高卒者就職内定率の推移



新規学校卒業者を対象とする就職内定状況

【 大学 】

平成26年3月末現在

		求 職 者 数				内 定 者 数				内 定 率				未 就 職 者 数		
		24.3卒	25.3卒	26.3卒	前 対 年 比	24.3卒	25.3卒	26.3卒	前 対 年 比	24.3卒	25.3卒	26.3卒	増 減 Point	24.3卒	25.3卒	26.3卒
合 計	合計	2,614	2,694	2,661	1.2	2,366	2,476	2,478	0.1	90.5	91.9	93.1	1.2	248	218	183
	男子	1,065	1,071	1,032	3.6	962	982	933	5.0	90.3	91.7	90.4	1.3	103	89	99
	女子	1,549	1,623	1,629	0.4	1,404	1,494	1,545	3.4	90.6	92.1	94.8	2.7	145	129	84
県 内	合計	1,102	1,150	1,071	6.9	1,004	1,046	989	5.4	91.1	91.0	92.3	1.3	98	104	82
	男子	354	346	313	9.5	318	314	293	6.7	89.8	90.8	93.6	2.8	36	32	20
	女子	748	804	758	5.7	686	732	696	4.9	91.7	91.0	91.8	0.8	62	72	62
県 外	合計	1,512	1,544	1,590	3.0	1,362	1,430	1,489	4.1	90.1	92.6	93.6	1.0	150	114	101
	男子	711	725	719	0.8	644	668	640	4.2	90.6	92.1	89.0	3.1	67	57	79
	女子	801	819	871	6.3	718	762	849	11.4	89.6	93.0	97.5	4.5	83	57	22
県 内 比		42.2%	42.7%	40.2%	2.5P	42.4%	42.2%	39.9%	2.3P	/				39.5%	47.7%	44.8%
県 外 比		57.8%	57.3%	59.8%	2.5P	57.6%	57.8%	60.1%	2.3P					60.5%	52.3%	55.2%

資料出所：長崎労働局職業安定部

新規学校卒業者を対象とする職業紹介状況

【 高校 】

平成26年3月末現在

		求 人 数				求 職 者 数				内 定 者 数				内 定 率				未 就 職 者 数		
		24.3卒	25.3卒	26.3卒	前年対比	24.3卒	25.3卒	26.3卒	前年対比	24.3卒	25.3卒	26.3卒	前年対比	24.3卒	25.3卒	26.3卒	増減Point	24.3卒	25.3卒	26.3卒
合 計	合計	2,282	2,296	2,588	12.7	3,603	3,547	3,320	6.4	3,460	3,460	3,249	6.1	96.0	97.5	97.9	0.4	143	87	71
	男子					2,044	1,994	1,817	8.9	1,981	1,964	1,790	8.9	96.9	98.5	98.5	0.0	63	30	27
	女子					1,559	1,553	1,503	3.2	1,479	1,496	1,459	2.5	94.9	96.3	97.1	0.8	80	57	44
県 内	合計	2,282	2,296	2,588	12.7	2,000	1,903	1,760	7.5	1,864	1,827	1,703	6.8	93.2	96.0	96.8	0.8	136	76	57
	男子					906	863	771	10.7	848	835	753	9.8	93.6	96.8	97.7	0.9	58	28	18
	女子					1,094	1,040	989	4.9	1,016	992	950	4.2	92.9	95.4	96.1	0.7	78	48	39
県 外	合計					1,603	1,644	1,560	5.1	1,596	1,633	1,546	5.3	99.6	99.3	99.1	0.2	7	11	14
	男子					1,138	1,131	1,046	7.5	1,133	1,129	1,037	8.1	99.6	99.8	99.1	0.7	5	2	9
	女子					465	513	514	0.2	463	504	509	1.0	99.6	98.2	99.0	0.8	2	9	5
県 内 比						55.5%	53.7%	53.0%	0.7P	53.9%	52.8%	52.4%	0.4P					95.1%	87.4%	80.3%
県 外 比						44.5%	46.3%	47.0%	0.7P	46.1%	47.2%	47.6%	0.4P					4.9%	12.6%	19.7%

資料出所：長崎労働局職業安定部

県 内 求 人 倍 率			
24.3卒	25.3卒	26.3卒	増減 P
1.14	1.21	1.47	0.26

求人数については、県内各ハローワークに提出された求人の実数

(注 は、減少を示す。)