

長崎労働局

平成 26 年 3 月 20 日（木）

長崎労働局職業安定部

職業安定課長 志潟 純治

地方職業指導官 下田 隆久

電話 095-801-0040

**平成26年3月新規学校卒業予定者の就職内定状況等について（平成26年2月末現在）
～内定率は大学生・高校生ともに前年同期を上回るものの、
大学生455人、高校生150人が未内定～**

長崎労働局では、平成26年2月末現在における県内の平成26年3月卒業予定者の就職内定状況等を、各学校からの報告に基づき、別添のとおり取りまとめました。その概要は次のとおりです。

景気回復傾向の影響、求人の早期提出等の効果により内定率は大学生・高校生ともに前年同期を上回るものの、未内定者が大学生で445人、高校生で150人となっています。

このため、県下のハローワーク、大学生等専門の長崎新卒応援ハローワークにおいては、卒業まで、さらに卒業後も継続して、担当者制による個別支援、個別求人開拓など、未内定者に対する支援に積極的に取り組みます。

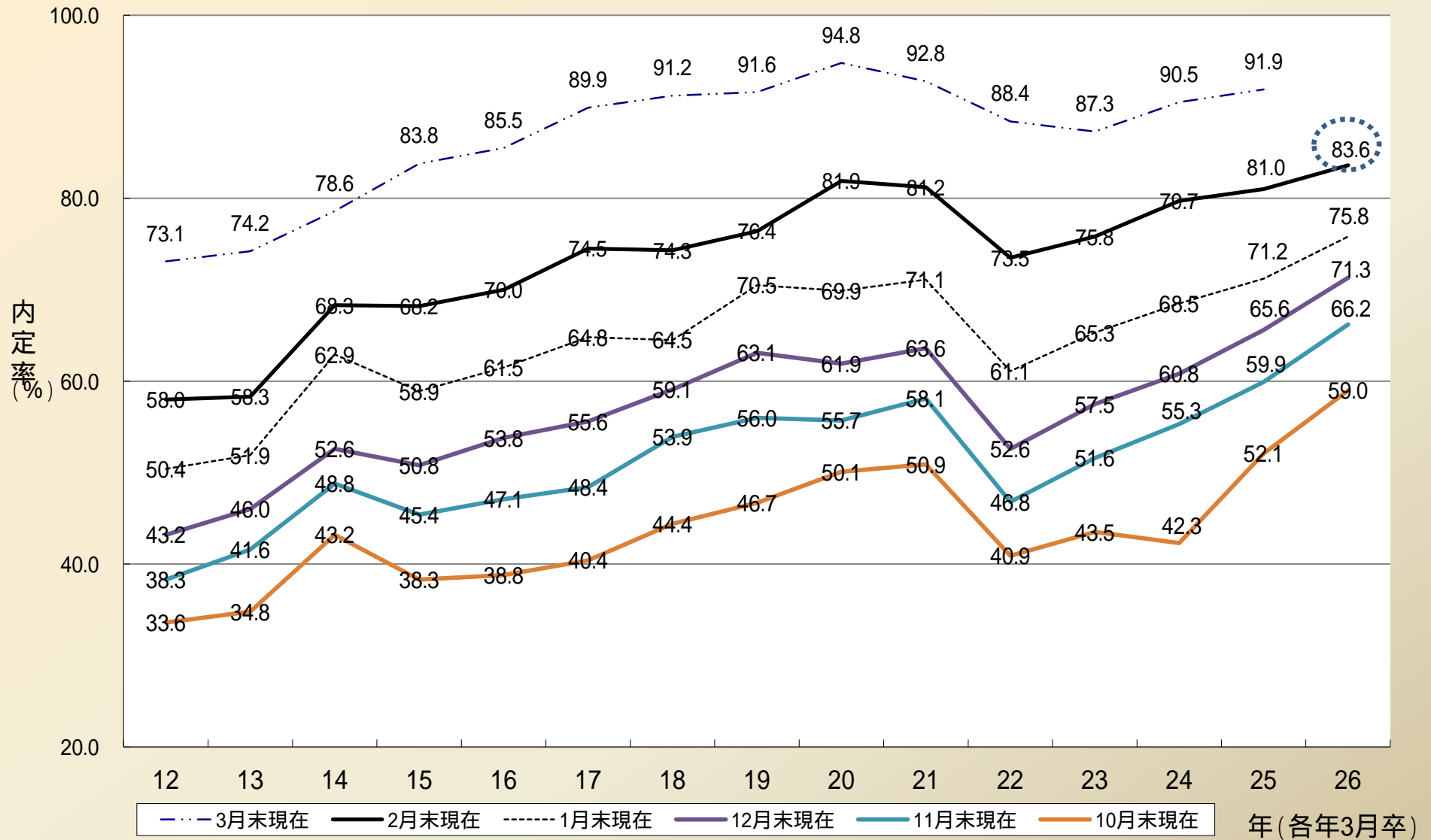
1. 新規大学卒業予定者

- (1) 就職内定率は83.6%で、前年同期比2.6ポイントの増。
- (2) 就職内定率を希望地域別に見ると、県内希望者は81.3%（前年同期比0.7ポイント減）、県外希望者は85.0%（前年同期比4.7ポイント増）となっている。
- (3) 就職未内定者は、455人（前年同期比80人減）となっている。

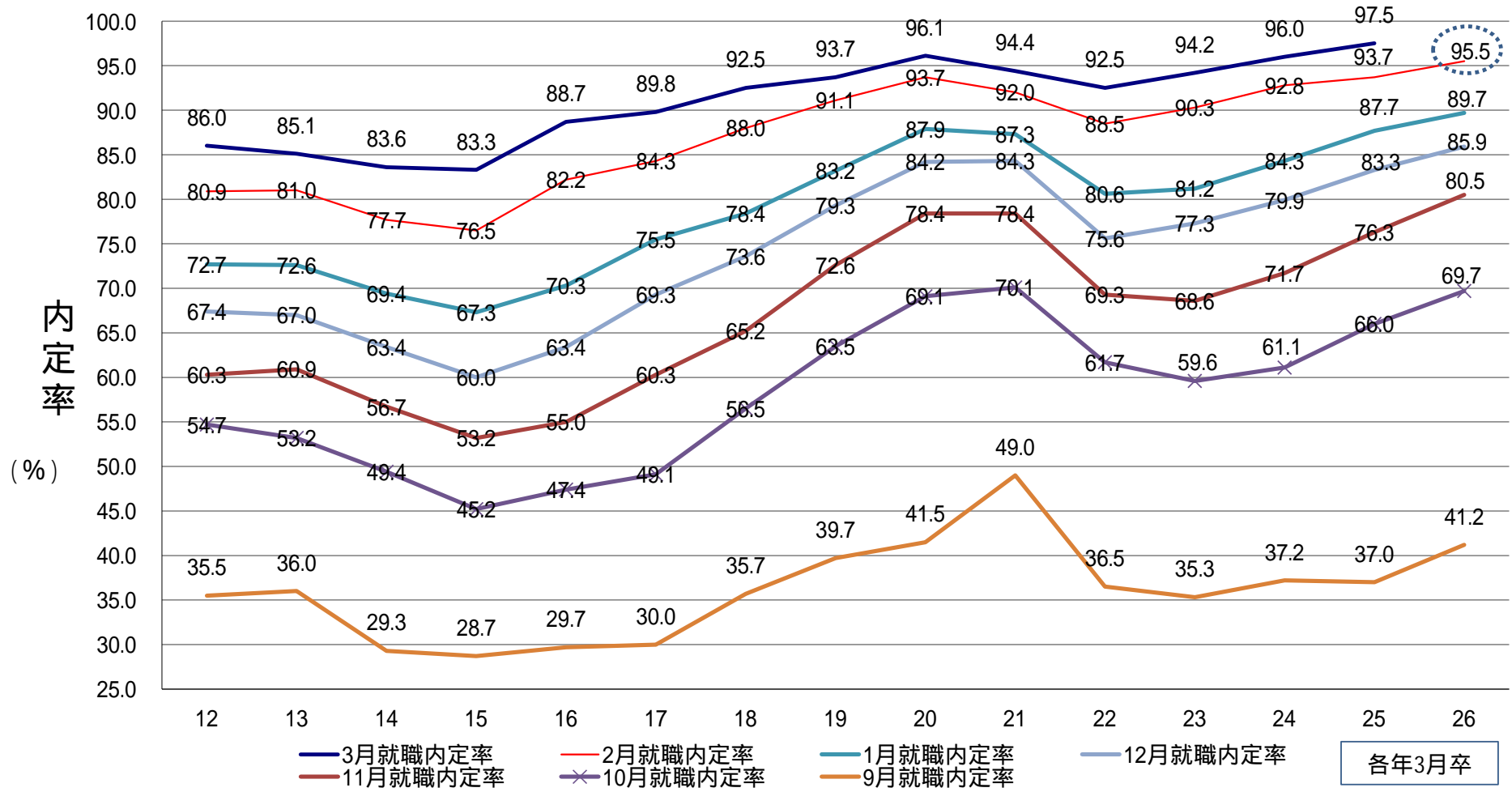
2. 新規高等学校卒業予定者

- (1) 就職内定率は95.5%で、前年同期比1.8ポイントの増。
- (2) 就職内定率を希望地域別に見ると、県内希望者は92.9%（前年同期比3.5ポイント増）、県外希望者は98.5%（前年同期比0.4ポイント減）となっている。
- (3) 就職未内定者は、150人（前年同期比77人減）となっている。

長崎県の新規大卒者就職内定率の年度別月別の推移



長崎県の新規高卒者就職内定率の推移



新規学校卒業者を対象とする職業紹介状況

【 大学 】

平成26年2月末現在

		求 職 者 数				内 定 者 数				内 定 率				未 就 職 者 数		
		24.3卒	25.3卒	26.3卒	前 年 対 比	24.3卒	25.3卒	26.3卒	前 年 対 比	24.3卒	25.3卒	26.3卒	増 減 Point	24.3卒	25.3卒	26.3卒
合 計	合計	2,704	2,816	2,773	1.5	2,156	2,281	2,318	1.6	79.7	81.0	83.6	2.6	548	535	455
	男子	1,112	1,157	1,084	6.3	894	930	880	5.4	80.4	80.4	81.2	0.8	218	227	204
	女子	1,592	1,659	1,689	1.8	1,262	1,351	1,438	6.4	79.3	81.4	85.1	3.7	330	308	251
県 内	合計	1,062	1,124	1,072	4.6	864	922	872	5.4	81.4	82.0	81.3	0.7	198	202	200
	男子	341	339	321	5.3	282	281	259	7.8	82.7	82.9	80.7	2.2	59	58	62
	女子	721	785	751	4.3	582	641	613	4.4	80.7	81.7	81.6	0.1	139	144	138
県 外	合計	1,642	1,692	1,701	0.5	1,292	1,359	1,446	6.4	78.7	80.3	85.0	4.7	350	333	255
	男子	771	818	763	6.7	612	649	621	4.3	79.4	79.3	81.4	2.1	159	169	142
	女子	871	874	938	7.3	680	710	825	16.2	78.1	81.2	88.0	6.8	191	164	113
県 内 比		39.3%	39.9%	38.7%	1.2P	40.1%	40.4%	37.6%	2.8P	/				36.1%	37.8%	44.0%
県 外 比		60.7%	60.1%	61.3%	1.2P	59.9%	59.6%	62.4%	2.8P					63.9%	62.2%	56.0%

資料出所：長崎労働局職業安定部

新規学校卒業者を対象とする職業紹介状況

【 高校 】

平成26年2月末現在

		求 人 数				求 職 者 数				内 定 者 数				内 定 率				未 就 職 者 数		
		24.3卒	25.3卒	26.3卒	前年対比	24.3卒	25.3卒	26.3卒	前年対比	24.3卒	25.3卒	26.3卒	前年対比	24.3卒	25.3卒	26.3卒	増減Point	24.3卒	25.3卒	26.3卒
合 計	合計	2,279	2,288	2,582	12.8	3,640	3,604	3,354	6.9	3,378	3,377	3,204	5.1	92.8	93.7	95.5	1.8	262	227	150
	男子					2,058	2,020	1,829	9.5	1,946	1,937	1,772	8.5	94.6	95.9	96.9	1.0	112	83	57
	女子					1,582	1,584	1,525	3.7	1,432	1,440	1,432	0.6	90.5	90.9	93.9	3.0	150	144	93
県 内	合計	2,279	2,288	2,582	12.8	2,035	1,969	1,796	8.8	1,793	1,760	1,669	5.2	88.1	89.4	92.9	3.5	242	209	127
	男子					919	891	781	12.3	818	812	737	9.2	89.0	91.1	94.4	3.3	101	79	44
	女子					1,116	1,078	1,015	5.8	975	948	932	1.7	87.4	87.9	91.8	3.9	141	130	83
県 外	合計					1,605	1,635	1,558	4.7	1,585	1,617	1,535	5.1	98.8	98.9	98.5	0.4	20	18	23
	男子					1,139	1,129	1,048	7.2	1,128	1,125	1,035	8.0	99.0	99.6	98.8	0.8	11	4	13
	女子					466	506	510	0.8	457	492	500	1.6	98.1	97.2	98.0	0.8	9	14	10
県 内 比						55.9%	54.6%	53.5%	1.1P	53.1%	52.1%	52.1%	0.0P					92.4%	92.1%	84.7%
県 外 比						44.1%	45.4%	46.5%	1.1P	46.9%	47.9%	47.9%	0.0P					7.6%	7.9%	15.3%

資料出所：長崎労働局職業安定部

県 内 求 人 倍 率			
24.3卒	25.3卒	26.3卒	増減 P
1.12	1.16	1.44	0.28

求人数については、県内各ハローワークに提出された求人の実数

(注 は、減少を示す。)