

長崎労働局  
平成 26 年 2 月 20 日（木）

長崎労働局職業安定部  
職業安定課長 志潟 純治  
地方職業指導官 下田 隆久  
電話 095-801-0040

**平成26年3月新規学校卒業予定者の就職内定状況等について（平成26年1月末現在）  
～内定率は前年より改善するも、大学702人、高校352人が未内定～**

長崎労働局では、平成26年1月末現在における県内の平成26年3月卒業予定者の就職内定状況等を、各学校からの報告に基づき、別添のとおり取りまとめました。その概要は次のとおりです。

未内定者に対しては、県下のハローワーク、大学生等専門の長崎新卒応援ハローワークにおいて、学校等と連携して、「未内定就活生への集中支援 2014」を実施し、卒業までに1人でも多くの就職が決定するよう取り組んでいます。

**1. 新規大学卒業予定者**

- (1) 就職内定率は75.8%で、前年同期比4.6ポイントの増。
- (2) 就職内定率を希望地域別に見ると、県内希望者は68.5%（前年同期比2.2ポイント増）、県外希望者は80.7%（前年同期比6.0ポイント増）となっている。
- (3) 就職未内定者は、702人（前年同期比141人減）となっている。

**2. 新規高等学校卒業予定者**

- (1) 就職内定率は89.7%で、前年同期比2.0ポイントの増。
- (2) 就職内定率を希望地域別に見ると、県内希望者は83.2%（前年同期比3.4ポイント増）、県外希望者は97.3%（前年同期比0.2ポイント減）となっている。
- (3) 就職未内定者は、352人（前年同期比96人減）となっている。

【「未内定就活生への集中支援 2014」（1月21日～3月末）の取組み】

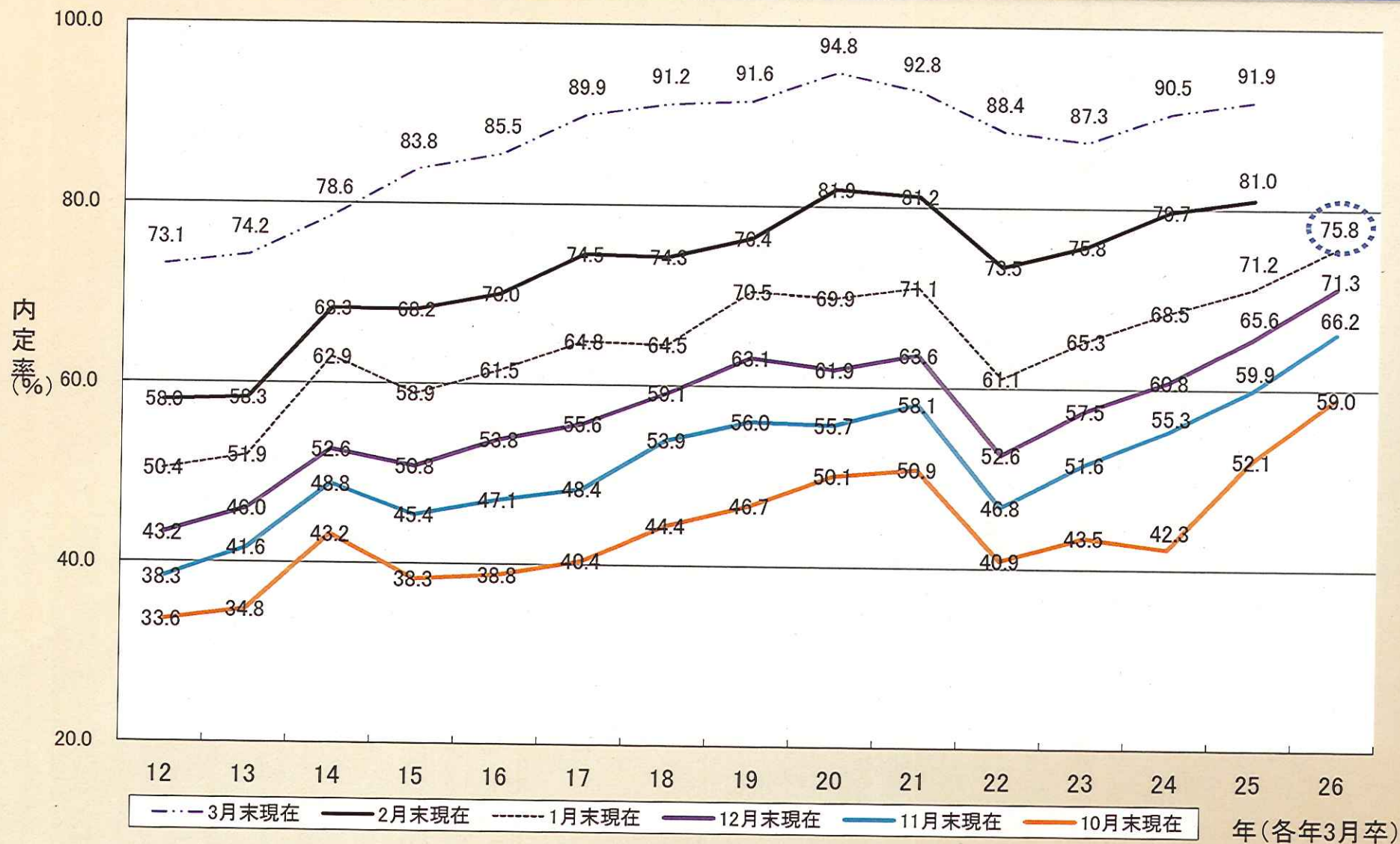
① 「卒業直前合同企業面談会」の開催

- ・ 高校生 2月10日（月）13：00～16：00 長崎西洋館2階イベントホール  
[参加生徒49名 参加企業19社]
- ・ 大学生等 2月27日（木）13：00～16：00 長崎西洋館2階イベントホール

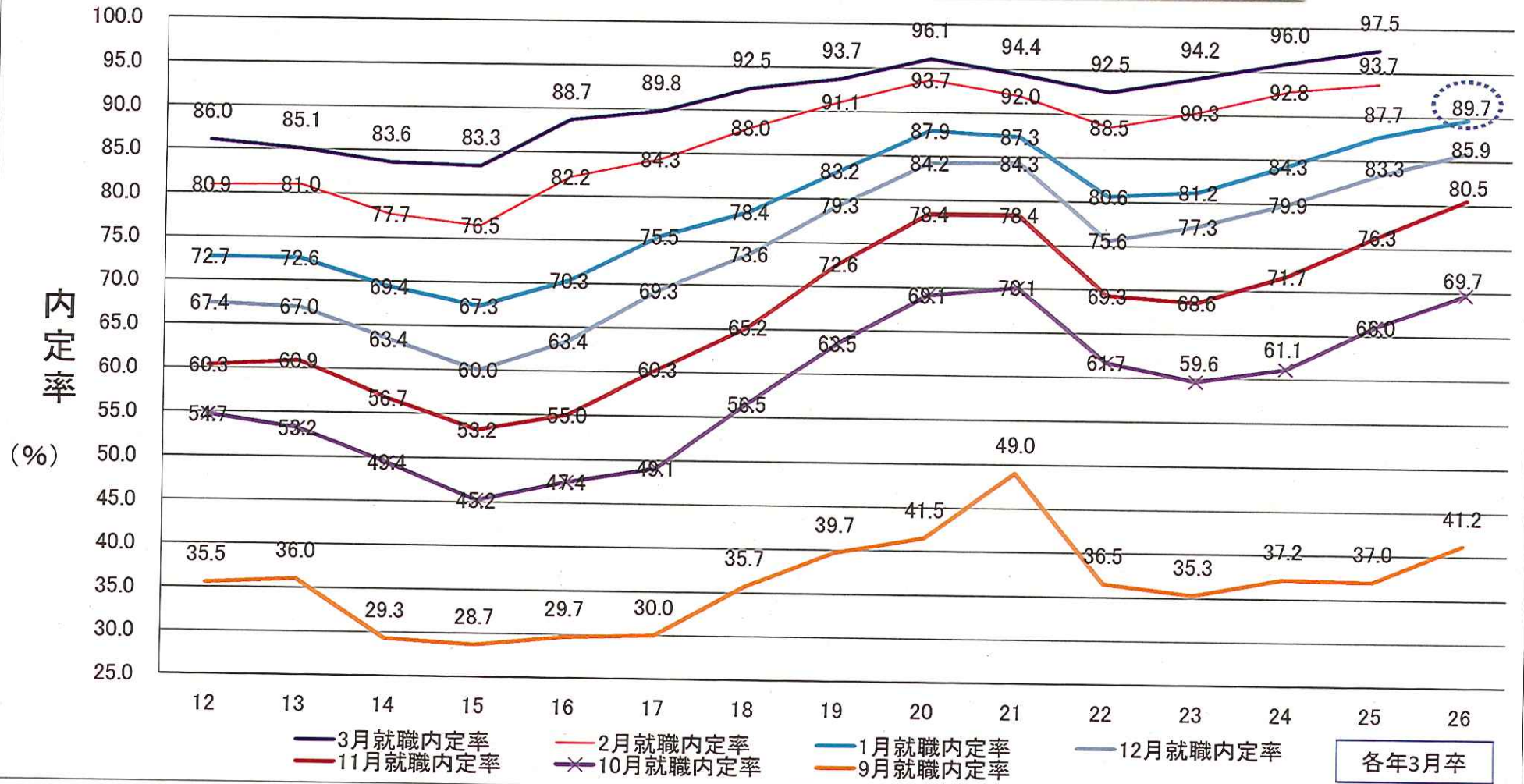
② 未内定者に「就職をあきらめさせない」ための個別支援の徹底

- ・ 未内定者のハローワーク、長崎新卒応援ハローワークへの全員登録
- ・ 担当者制による職業相談・個別求人開拓・定期的な求人情報の提供と連絡・来所  
勧奨、臨床心理士による心理的ケア、保護者あて啓発文の配付等

# 長崎県の新規大卒者就職内定率の年度別月別の推移



# 長崎県の新規高卒者就職内定率の推移



# 新規学校卒業者を対象とする職業紹介状況

【大学】

平成26年1月末現在

		求 職 者 数				内 定 者 数				内 定 率				未 就 職 者 数		
		24.3卒	25.3卒	26.3卒	前 対 年 比	24.3卒	25.3卒	26.3卒	前 対 年 比	24.3卒	25.3卒	26.3卒	増 減 Point	24.3卒	25.3卒	26.3卒
合 計	合計	2,904	2,931	2,904	▲0.9	1,989	2,088	2,202	5.5	68.5	71.2	75.8	4.6	915	843	702
	男子	1,162	1,175	1,127	▲4.1	866	879	854	▲2.8	74.5	74.8	75.8	1.0	296	296	273
	女子	1,742	1,756	1,777	1.2	1,123	1,209	1,348	11.5	64.5	68.8	75.9	7.1	619	547	429
県 内	合計	1,135	1,218	1,159	▲4.8	764	808	794	▲1.7	67.3	66.3	68.5	2.2	371	410	365
	男子	356	338	325	▲3.8	266	253	240	▲5.1	74.7	74.9	73.8	▲1.1	90	85	85
	女子	779	880	834	▲5.2	498	555	554	▲0.2	63.9	63.1	66.4	3.3	281	325	280
県 外	合計	1,769	1,713	1,745	1.9	1,225	1,280	1,408	10.0	69.2	74.7	80.7	6.0	544	433	337
	男子	806	837	802	▲4.2	600	626	614	▲1.9	74.4	74.8	76.6	1.8	206	211	188
	女子	963	876	943	7.6	625	654	794	21.4	64.9	74.7	84.2	9.5	338	222	149
県内比		39.1%	41.6%	39.9%	▲1.7P	38.4%	38.7%	36.1%	▲2.6P	(注) 県内・県外の内定率は、求職者数の内定率と異なる。				40.5%	48.6%	52.0%
県外比		60.9%	58.4%	60.1%	1.7P	61.6%	61.3%	63.9%	2.6P					59.5%	51.4%	48.0%

資料出所：長崎労働局職業安定部

新規学校卒業者を対象とする職業紹介状況

【高校】

平成26年1月末現在

	求 人 数				求 職 者 数				内 定 者 数				内 定 率				未 就 職 者 数			
	24.3卒	25.3卒	26.3卒	前年対比	24.3卒	25.3卒	26.3卒	前年対比	24.3卒	25.3卒	26.3卒	前年対比	24.3卒	25.3卒	26.3卒	増減Point	24.3卒	25.3卒	26.3卒	
合 計	合計	2,227	2,246	2,547	13.4	3,721	3,654	3,407	▲6.8	3,135	3,206	3,055	▲4.7	84.3	87.7	89.7	2.0	586	448	352
	男子					2,087	2,035	1,850	▲9.1	1,851	1,867	1,726	▲7.6	88.7	91.7	93.3	1.6	236	168	124
	女子					1,634	1,619	1,557	▲3.8	1,284	1,339	1,329	▲0.7	78.6	82.7	85.4	2.7	350	280	228
県 内	合計	2,227	2,246	2,547	13.4	2,101	2,014	1,850	▲8.1	1,584	1,607	1,540	▲4.2	75.4	79.8	83.2	3.4	517	407	310
	男子					934	904	799	▲11.6	732	750	694	▲7.5	78.4	83.0	86.9	3.9	202	154	105
	女子					1,167	1,110	1,051	▲5.3	852	857	846	▲1.3	73.0	77.2	80.5	3.3	315	253	205
県 外	合計					1,620	1,640	1,557	▲5.1	1,551	1,599	1,515	▲5.3	95.7	97.5	97.3	▲0.2	69	41	42
	男子					1,153	1,131	1,051	▲7.1	1,119	1,117	1,032	▲7.6	97.1	98.8	98.2	▲0.6	34	14	19
	女子					467	509	506	▲0.6	432	482	483	0.2	92.5	94.7	95.5	0.8	35	27	23
県内比						56.5%	55.1%	54.3%	▲0.8P	50.5%	50.1%	50.4%	0.3P					88.2%	90.8%	88.1%
県外比						43.5%	44.9%	45.7%	0.8P	49.5%	49.9%	49.6%	▲0.3P					11.8%	9.2%	11.9%

資料出所：長崎労働局職業安定部

県内求人倍率			
24.3卒	25.3卒	26.3卒	増減P
1.06	1.12	1.38	0.26

※求人数については、県内各ハローワークに提出された求人の実数

(注 ▲は、減少を示す。)