

長崎労働局

平成 25 年 4 月 22 日（月）

長崎労働局職業安定部

職業安定課長 志潟 純治

地方職業指導官 下田 隆久

電話 095-801-0040

平成25年3月新規学校卒業者の就職内定状況等について（平成25年3月末現在）

～内定率は前年度より改善するも、大学218人、高校87人がなお未就職～

長崎労働局では、平成25年3月末現在における県内の平成25年3月卒業者の就職内定状況等を、各学校からの報告に基づき、別添のとおり取りまとめました。その概要は次のとおりです。

大学、高校ともに内定率は前年同期より改善しましたが、今春卒業者のうち、大学 218 人、高校 87 人がなお未就職となっています。

このため、ハローワークでは「未内定就活生への集中支援 2013」により、求職登録した未就職卒業生に対して、「就職をあきらめることがないよう」に、県下のハローワーク、大学生等専門の長崎新卒応援ハローワークの積極的な利用を電話等で勧奨し、専門の職員等の担当者制によるきめ細やかな相談・助言、求人情報提供、一般求人への紹介及び個別求人開拓などの個別支援を、今後も、継続して実施します。

1. 新規大学卒業者

- (1) 就職内定率は91.9%で、前年同期比1.4ポイントの増。
- (2) 就職内定率を希望地域別に見ると、県内希望者は91.0%（前年同期比0.1ポイント減）、県外希望者は92.6%（前年同期比2.5ポイント増）となっている。
- (3) 未就職卒業者は、218人（前年同期比30人減）となっている。
- (4) なお、就職内定者数は、2,476人(前年同期比110人増)であり、そのうち県内内定者数は1,046人(前年同期比42人増)となっている。

2. 新規高等学校卒業者

- (1) 就職内定率は97.5%で、前年同期比1.5ポイントの増。
- (2) 就職内定率を希望地域別に見ると、県内希望者は96.0%（前年同期比2.8ポイント増）、県外希望者は99.3%（前年同期比0.3ポイント減）となっている。
- (3) 未就職卒業者は、87人（前年同期比56人減）となっている。
- (4) なお、就職内定者数は3,460人で前年同期と同数であったが、そのうちの県内就

職内定者数は1,827人で前年同期に比べ37人(2.0%)減少する一方、県外就職内定者数は、1,633人で前年同期と比べ37人(2.3%)増加した。

<参 考 1>

【平成24年3月卒（3月末未就職者）にかかるハローワークの就職実績（昨年4～6月）】

大学等（専修含む）	377 人
高 校	138 人

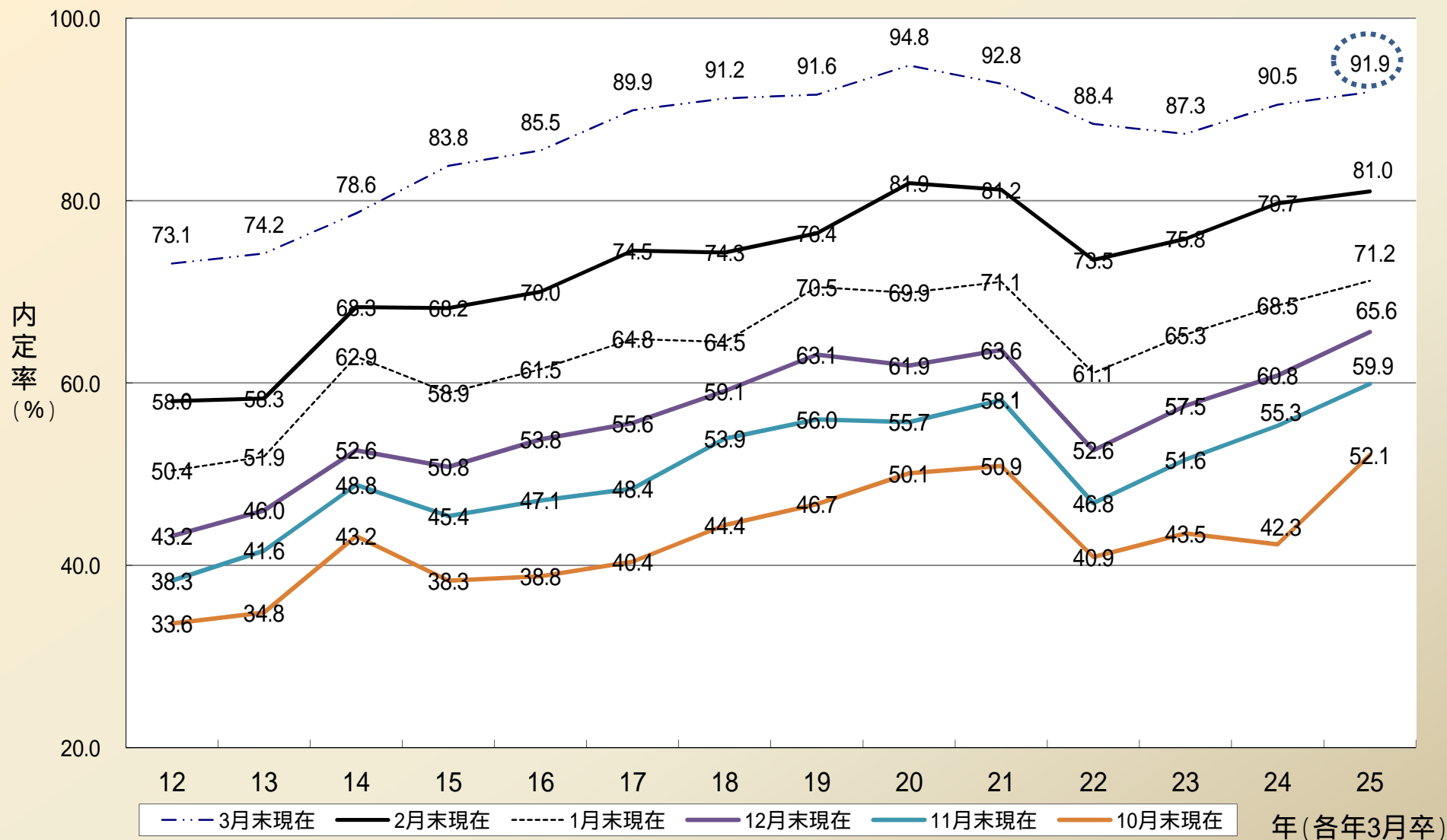
<参 考 2>

高校卒業者については近年、県内企業への内定者数が横ばい傾向である一方、県外企業への内定者数は増加傾向にある。（この2年間で県内： 6人、県外：+120人）。

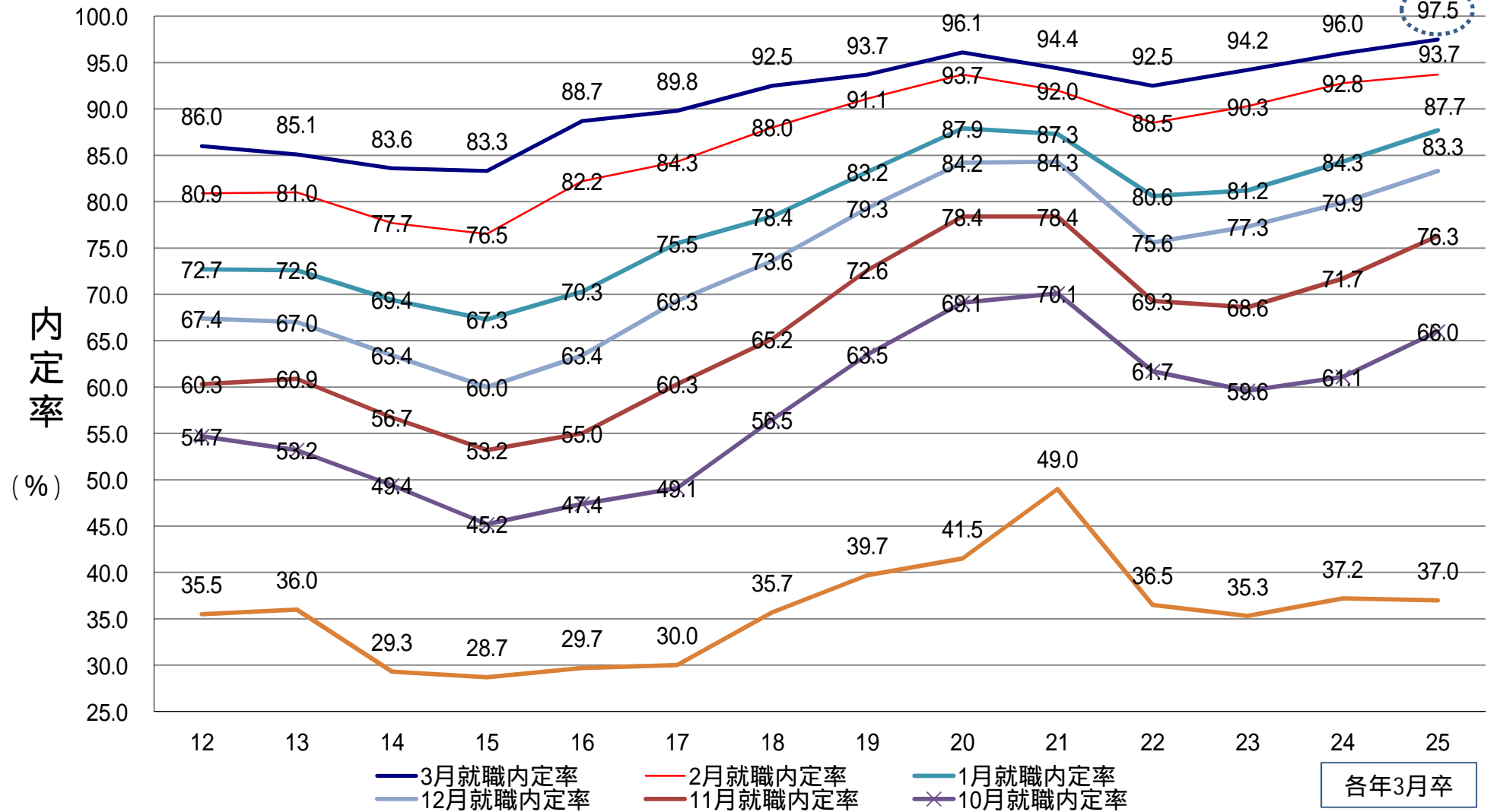
その背景として、県内の厳しい就職環境や県外における景気の回復傾向を背景として、求職段階での県外企業へのシフトが生じていることが挙げられる。（この2年間に県内希望：112人、県外希望：+106人）。

今後、県内における求人の総量確保と魅力ある雇用機会作りが一層の課題となる。

長崎県の新規大卒者就職内定率の年度別月別の推移



長崎県の新規高卒者就職内定率の推移



新規学校卒業者を対象とする就職内定状況

【 大学 】

平成25年3月末現在

		求 職 者 数				内 定 者 数				内 定 率				未 就 職 者 数		
		23.3卒	24.3卒	25.3卒	前 対 年 比	23.3卒	24.3卒	25.3卒	前 対 年 比	23.3卒	24.3卒	25.3卒	増 減 Point	23.3卒	24.3卒	25.3卒
合 計	合計	2,565	2,614	2,694	3.1	2,239	2,366	2,476	4.6	87.3	90.5	91.9	1.4	326	248	218
	男子	1,078	1,065	1,071	0.6	943	962	982	2.1	87.5	90.3	91.7	1.4	135	103	89
	女子	1,487	1,549	1,623	4.8	1,296	1,404	1,494	6.4	87.2	90.6	92.1	1.5	191	145	129
県 内	合計	1,065	1,102	1,150	4.4	926	1,004	1,046	4.2	86.9	91.1	91.0	0.1	139	98	104
	男子	324	354	346	2.3	282	318	314	1.3	87.0	89.8	90.8	1.0	42	36	32
	女子	741	748	804	7.5	644	686	732	6.7	86.9	91.7	91.0	0.7	97	62	72
県 外	合計	1,500	1,512	1,544	2.1	1,313	1,362	1,430	5.0	87.5	90.1	92.6	2.5	187	150	114
	男子	754	711	725	2.0	661	644	668	3.7	87.7	90.6	92.1	1.5	93	67	57
	女子	746	801	819	2.2	652	718	762	6.1	87.4	89.6	93.0	3.4	94	83	57
県 内 比		41.5%	42.2%	42.7%	0.5P	41.4%	42.4%	42.2%	0.2P	/				42.6%	39.5%	47.7%
県 外 比		58.5%	57.8%	57.3%	0.5P	58.6%	57.6%	57.8%	0.2P					57.4%	60.5%	52.3%

資料出所：長崎労働局職業安定部

新規学校卒業者を対象とする職業紹介状況

【 高校 】

平成25年3月末現在

		求 人 数				求 職 者 数				内 定 者 数				内 定 率				未 就 職 者 数		
		23.3卒	24.3卒	25.3卒	前 年 対 比	23.3卒	24.3卒	25.3卒	前 年 対 比	23.3卒	24.3卒	25.3卒	前 年 対 比	23.3卒	24.3卒	25.3卒	増 減 Point	23.3卒	24.3卒	25.3卒
合 計	合計	2,257	2,282	2,296	0.6	3,553	3,603	3,547	1.6	3,346	3,460	3,460	0.0	94.2	96.0	97.5	1.5	207	143	87
	男子					2,024	2,044	1,994	2.4	1,916	1,981	1,964	0.9	94.7	96.9	98.5	1.6	108	63	30
	女子					1,529	1,559	1,553	0.4	1,430	1,479	1,496	1.1	93.5	94.9	96.3	1.4	99	80	57
県 内	合計	2,257	2,282	2,296	0.6	2,015	2,000	1,903	4.9	1,833	1,864	1,827	2.0	91.0	93.2	96.0	2.8	182	136	76
	男子					949	906	863	4.7	858	848	835	1.5	90.4	93.6	96.8	3.2	91	58	28
	女子					1,066	1,094	1,040	4.9	975	1,016	992	2.4	91.5	92.9	95.4	2.5	91	78	48
県 外	合計					1,538	1,603	1,644	2.6	1,513	1,596	1,633	2.3	98.4	99.6	99.3	0.3	25	7	11
	男子					1,075	1,138	1,131	0.6	1,058	1,133	1,129	0.4	98.4	99.6	99.8	0.2	17	5	2
	女子					463	465	513	10.3	455	463	504	8.9	98.3	99.6	98.2	1.4	8	2	9
県 内 比						56.7%	55.5%	53.7%	1.8P	54.8%	53.9%	52.8%	1.1P					87.9%	95.1%	87.4%
県 外 比						43.3%	44.5%	46.3%	1.8P	45.2%	46.1%	47.2%	1.1P					12.1%	4.9%	12.6%

資料出所：長崎労働局職業安定部

県 内 求 人 倍 率			
23.3卒	24.3卒	25.3卒	増減 P
1.12	1.14	1.21	0.07

求人数については、各ハローワークに提出された求人の実数

(注 〃は、減少を示す。)