

長崎労働局

平成 25 年 3 月 21 日（木）

長崎労働局職業安定部

職業安定課長 谷村 雅博

雇用企画係長 山口 大治

電話 095-801-0040

平成25年3月新規学校卒業予定者の就職内定状況等について（平成25年2月末現在）
～内定率の動きが鈍化する中で、未内定者を全力で支援～

長崎労働局では、平成25年2月末現在における県内の平成25年3月卒業予定者の就職内定状況等を、各学校からの報告に基づき、別添のとおり取りまとめました。その概要は次のとおりです。

なお、大学、高校ともに内定率は前年同期より改善していますが、求人の早期提出等の効果により改善の動きが大きかった内定開始直後に比べ、その差は顕著に縮小しており、最終的な3月末段階での内定状況がさらに鈍化することも懸念されます。このため、県下のハローワーク、大学生等専門の長崎新卒応援ハローワークにおいては、卒業まで、さらに卒業後も継続して、担当者制による個別支援、個別求開拓など、未内定者に対する支援に積極的に取り組みます。

1．新規大学卒業予定者

- （1）就職内定率は81.0%で、前年同期比1.3ポイントの増。
- （2）就職内定率を希望地域別に見ると、県内希望者は82.0%（前年同期比0.6ポイント増）、県外希望者は80.3%（前年同期比1.6ポイント増）となっている。
- （3）就職未内定者は、535人（前年同期比13人減）となっている。

2．新規高等学校卒業予定者

- （1）就職内定率は93.7%で、前年同期比0.9ポイントの増。
- （2）就職内定率を希望地域別に見ると、県内希望者は89.4%（前年同期比1.3ポイント増）、県外希望者は98.9%（前年同期比0.1ポイント増）となっている。
- （3）就職未内定者は、227人（前年同期比35人減）となっている。

<参 考>

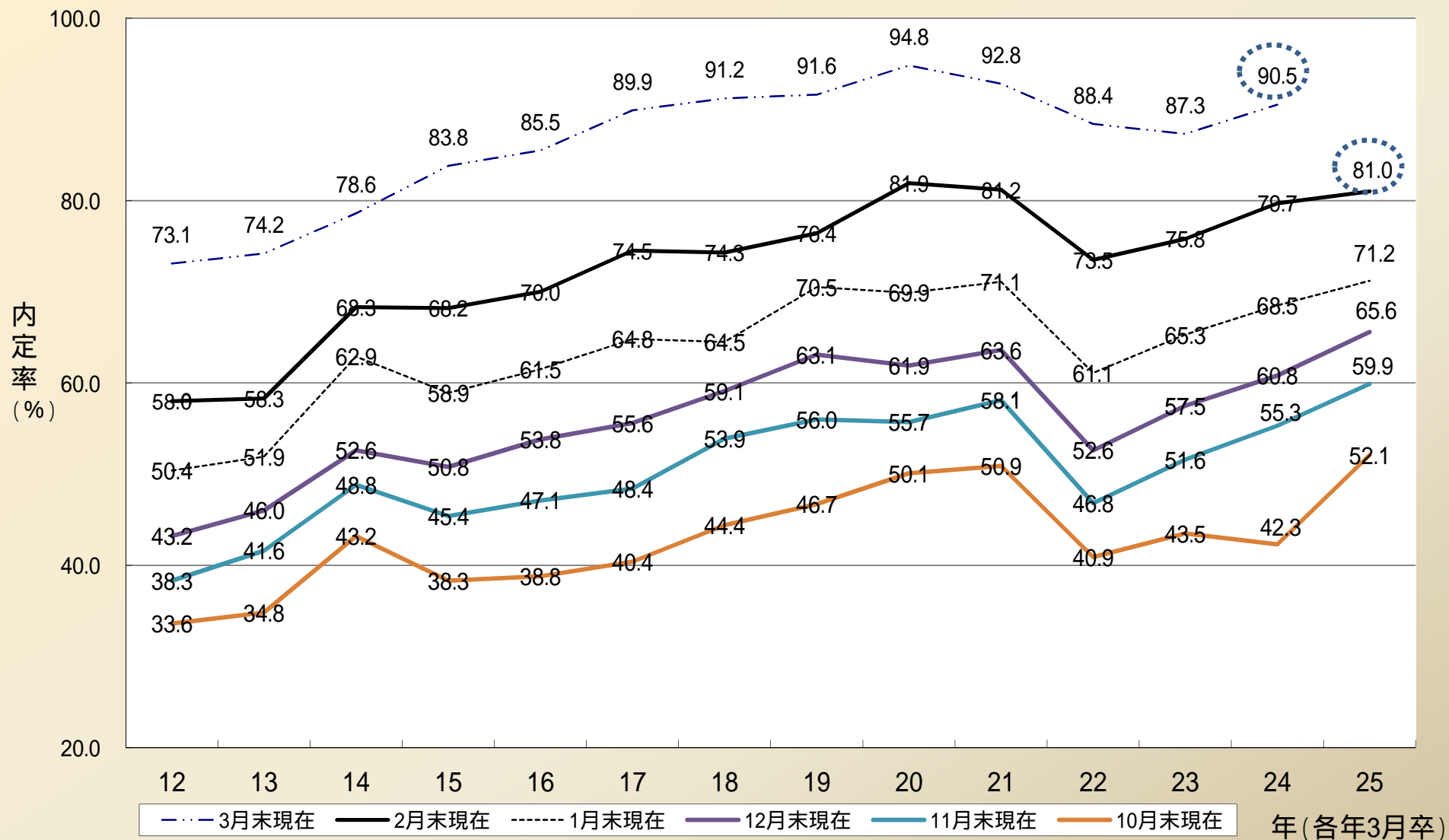
【平成 25 年 3 卒にかかる就職内定率の前年同期比の動き】

	10月末	11月末	12月末	1月末	2月末
大 学	9.8P増	4.6P増	4.8P増	2.7P増	1.3P増
高 校	4.9P増	4.6P増	3.4P増	3.4P増	0.9P増

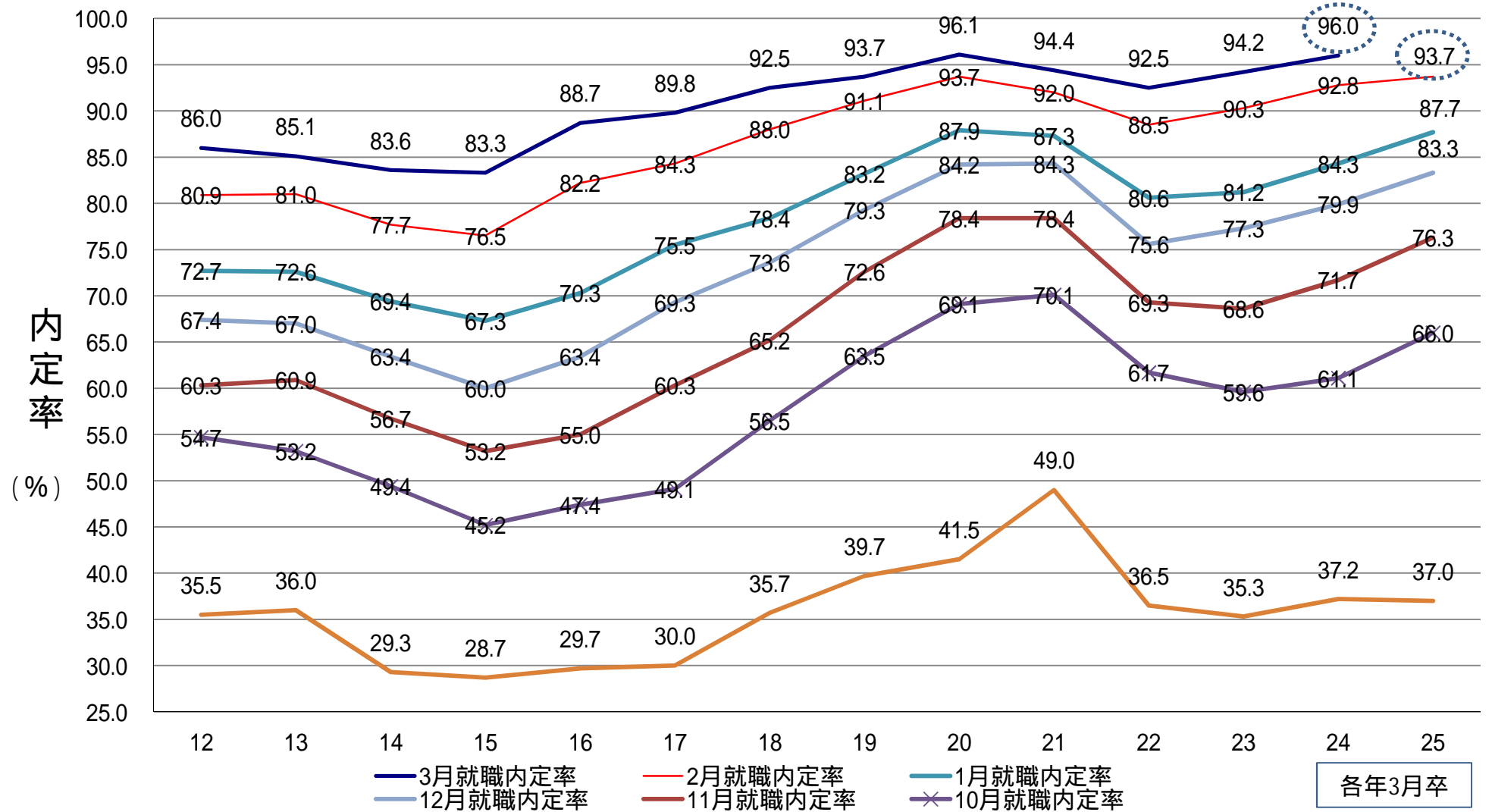
【平成 24 年 3 卒（3 月末未内定者）にかかるハローワークの就職実績（昨年 4～6 月）】

大学等（専修含む）	377 人
高 校	138 人

長崎県の新規大卒者就職内定率の年度別月別の推移



長崎県の新規高卒者就職内定率の推移



新規学校卒業者を対象とする職業紹介状況

【 高校 】

平成25年2月末現在

		求 人 数				求 職 者 数				内 定 者 数				内 定 率				未 就 職 者 数		
		23.3卒	24.3卒	25.3卒	前年対比	23.3卒	24.3卒	25.3卒	前年対比	23.3卒	24.3卒	25.3卒	前年対比	23.3卒	24.3卒	25.3卒	増減Point	23.3卒	24.3卒	25.3卒
合計	合計	2,243	2,279	2,288	0.4	3,585	3,640	3,604	1.0	3,236	3,378	3,377	0.0	90.3	92.8	93.7	0.9	349	262	227
	男子					2,030	2,058	2,020	1.8	1,882	1,946	1,937	0.5	92.7	94.6	95.9	1.3	148	112	83
	女子					1,555	1,582	1,584	0.1	1,354	1,432	1,440	0.6	87.1	90.5	90.9	0.4	201	150	144
県内	合計	2,243	2,279	2,288	0.4	2,040	2,035	1,969	3.2	1,735	1,793	1,760	1.8	85.0	88.1	89.4	1.3	305	242	209
	男子					949	919	891	3.0	828	818	812	0.7	87.2	89.0	91.1	2.1	121	101	79
	女子					1,091	1,116	1,078	3.4	907	975	948	2.8	83.1	87.4	87.9	0.5	184	141	130
県外	合計					1,545	1,605	1,635	1.9	1,501	1,585	1,617	2.0	97.2	98.8	98.9	0.1	44	20	18
	男子					1,081	1,139	1,129	0.9	1,054	1,128	1,125	0.3	97.5	99.0	99.6	0.6	27	11	4
	女子					464	466	506	8.6	447	457	492	7.7	96.3	98.1	97.2	0.9	17	9	14
県内比						56.9%	55.9%	54.6%	1.3P	53.6%	53.1%	52.1%	1.0P					87.4%	92.4%	92.1%
県外比						43.1%	44.1%	45.4%	1.3P	46.4%	46.9%	47.9%	1.0P					12.6%	7.6%	7.9%

資料出所：長崎労働局職業安定部

県内求人倍率			
23.3卒	24.3卒	25.3卒	増減 P
1.10	1.12	1.16	0.04

求人数については、各ハローワークに提出された求人の実数

(注 〃は、減少を示す。)

新規学校卒業者を対象とする就職内定状況

【 大学 】

平成25年2月末現在

		求 職 者 数				内 定 者 数				内 定 率				未 就 職 者 数		
		23.3卒	24.3卒	25.3卒	前 対 年 比	23.3卒	24.3卒	25.3卒	前 対 年 比	23.3卒	24.3卒	25.3卒	増 減 Point	23.3卒	24.3卒	25.3卒
合 計	合計	2,650	2,704	2,816	4.1	2,010	2,156	2,281	5.8	75.8	79.7	81.0	1.3	640	548	535
	男子	1,137	1,112	1,157	4.0	882	894	930	4.0	77.6	80.4	80.4	0.0	255	218	227
	女子	1,513	1,592	1,659	4.2	1,128	1,262	1,351	7.1	74.6	79.3	81.4	2.1	385	330	308
県 内	合計	1,012	1,062	1,124	5.8	791	864	922	6.7	78.2	81.4	82.0	0.6	221	198	202
	男子	312	341	339	0.6	248	282	281	0.4	79.5	82.7	82.9	0.2	64	59	58
	女子	700	721	785	8.9	543	582	641	10.1	77.6	80.7	81.7	1.0	157	139	144
県 外	合計	1,638	1,642	1,692	3.0	1,219	1,292	1,359	5.2	74.4	78.7	80.3	1.6	419	350	333
	男子	825	771	818	6.1	634	612	649	6.0	76.8	79.4	79.3	0.1	191	159	169
	女子	813	871	874	0.3	585	680	710	4.4	72.0	78.1	81.2	3.1	228	191	164
県内比		38.2%	39.3%	39.9%	0.6P	39.4%	40.1%	40.4%	0.3P	/				34.5%	36.1%	37.8%
県外比		61.8%	60.7%	60.1%	0.6P	60.6%	59.9%	59.6%	0.3P					65.5%	63.9%	62.2%

資料出所：長崎労働局職業安定部