

長崎労働局

平成 25 年 2 月 20 日（水）

長崎労働局職業安定部

職業安定課長 谷村 雅博

雇用企画係長 山口 大治

電話 095-801-0040

平成25年3月新規学校卒業予定者の就職内定状況等について（平成25年1月末現在）
～内定率は前年より改善するも、大学843人、高校448人が未内定～

長崎労働局では、平成25年1月末現在における県内の平成25年3月卒業予定者の就職内定状況を、各学校からの報告に基づき、別添のとおり取りまとめました。その概要は次のとおりです。

未内定者に対しては、県下のハローワーク、大学生等専門の長崎新卒応援ハローワークにおいて、学校等と連携して、「未内定就活生への集中支援 2013」を実施し、卒業までに1人でも多くの就職が決定するよう取り組んでいます。

1．新規大学卒業予定者

- （1）就職内定率は71.2%で、前年同期比2.7ポイントの増。
- （2）就職内定率を希望地域別に見ると、県内希望者は66.3%（前年同期比1.0ポイント減）、県外希望者は74.7%（前年同期比5.5ポイント増）となっている。
- （3）就職未内定者は、843人（前年同期比72人減）となっている。

2．新規高等学校卒業予定者

- （1）就職内定率は87.7%で、前年同期比3.4ポイントの増。
- （2）就職内定率を希望地域別に見ると、県内希望者は79.8%（前年同期比4.4ポイント増）、県外希望者は97.5%（前年同期比1.8ポイント増）となっている。
- （3）就職未内定者は、448人（前年同期比138人減）となっている。

【「未内定就活生への集中支援 2013」(1月18日~3月末)の取組み】

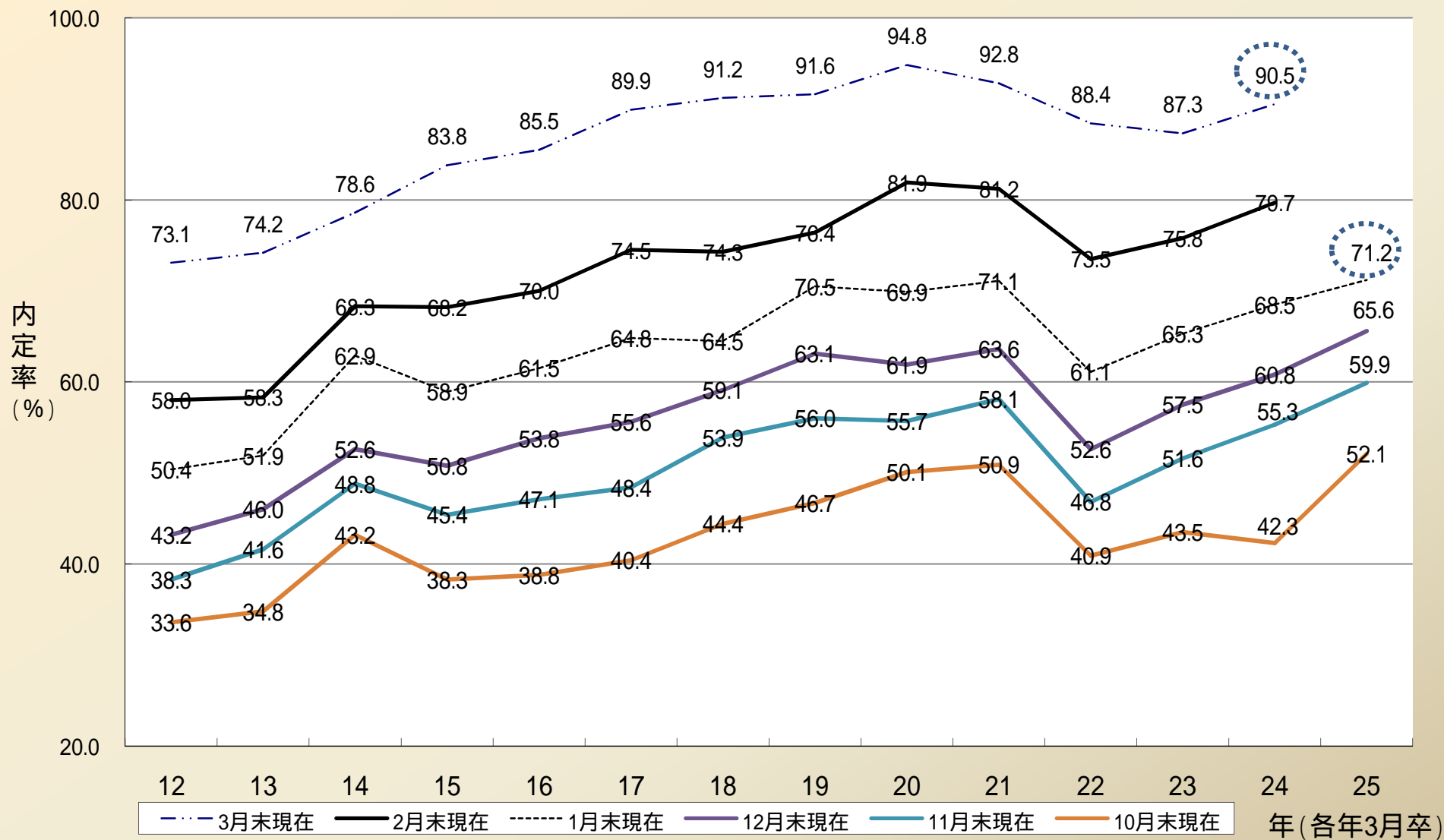
「卒業直前合同企業面談会」の開催

- ・ 高校生 2月1日(金)13:00~16:00 長崎新聞文化ホール2階 -
[参加生徒100名 参加企業20社]
- ・ 大学生等 2月18日(月)13:00~16:00 長崎西洋館2階イベントホール
[参加学生等156名 参加企業21社]

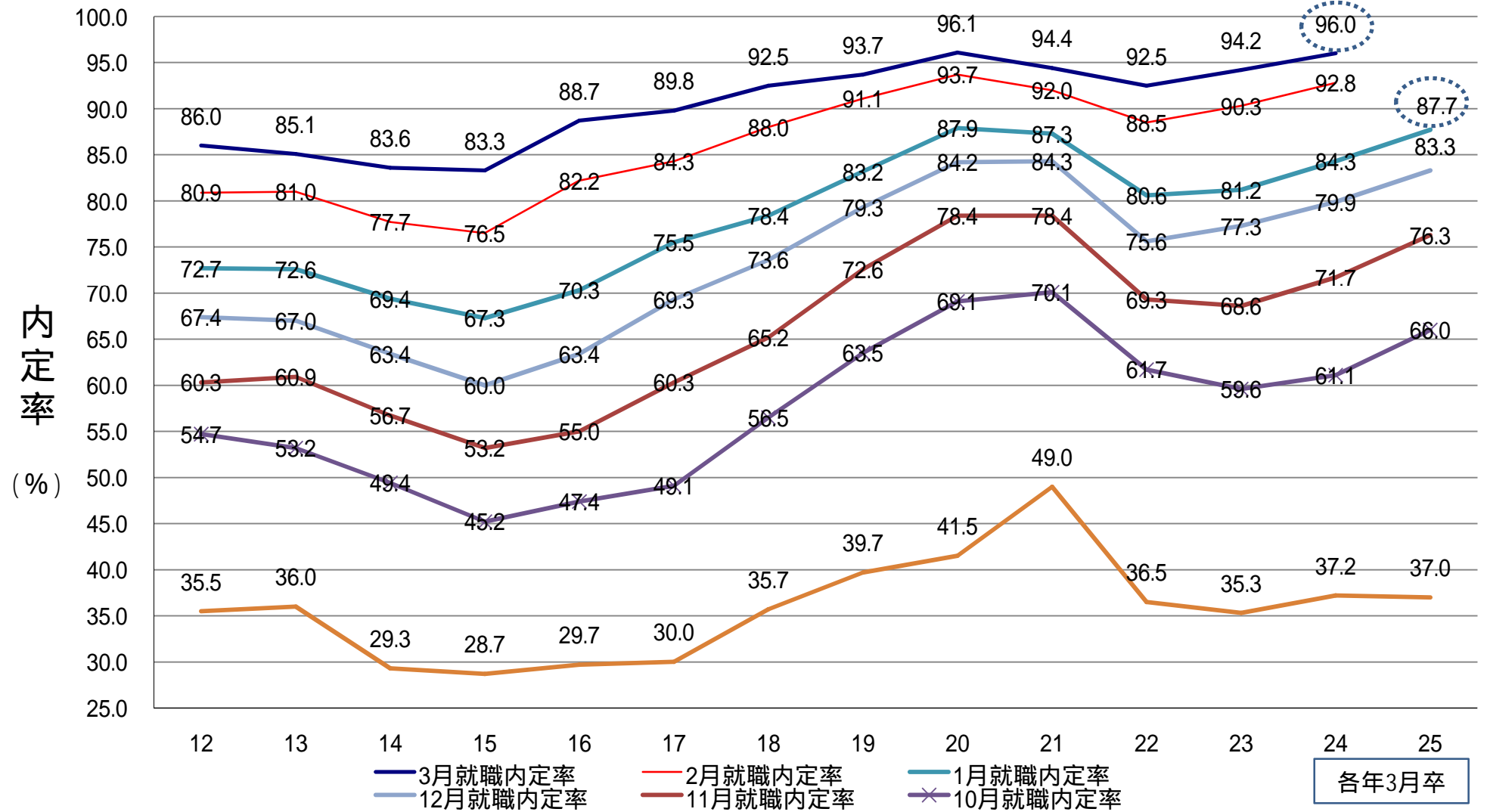
未内定者に「就職をあきらめさせない」ための個別支援の徹底

- ・ 希望する大学等でのハローワークの臨時的な職業紹介・相談窓口の開設
[県内7大学において実施中]
- ・ 未内定者のハローワーク、長崎新卒応援ハローワークへの全員登録
- ・ 担当者制による職業相談・個別求人開拓・定期的な求人情報の提供と連絡・来所
勧奨、臨床心理士による心理的ケア、保護者あて啓発文の配付等

長崎県の新規大卒者就職内定率の年度別月別の推移



長崎県の新規高卒者就職内定率の推移



新規学校卒業者を対象とする就職内定状況

【 大学 】

平成25年1月末現在

		求 職 者 数				内 定 者 数				内 定 率				未 就 職 者 数		
		23.3卒	24.3卒	25.3卒	前 年 対 比	23.3卒	24.3卒	25.3卒	前 年 対 比	23.3卒	24.3卒	25.3卒	増 減 Point	23.3卒	24.3卒	25.3卒
合 計	合計	2,790	2,904	2,931	0.9	1,823	1,989	2,088	5.0	65.3	68.5	71.2	2.7	967	915	843
	男子	1,161	1,162	1,175	1.1	839	866	879	1.5	72.3	74.5	74.8	0.3	322	296	296
	女子	1,629	1,742	1,756	0.8	984	1,123	1,209	7.7	60.4	64.5	68.8	4.3	645	619	547
県 内	合計	1,093	1,135	1,218	7.3	687	764	808	5.8	62.9	67.3	66.3	1.0	406	371	410
	男子	306	356	338	5.1	233	266	253	4.9	76.1	74.7	74.9	0.2	73	90	85
	女子	787	779	880	13.0	454	498	555	11.4	57.7	63.9	63.1	0.8	333	281	325
県 外	合計	1,697	1,769	1,713	3.2	1,136	1,225	1,280	4.5	66.9	69.2	74.7	5.5	561	544	433
	男子	855	806	837	3.8	606	600	626	4.3	70.9	74.4	74.8	0.4	249	206	211
	女子	842	963	876	9.0	530	625	654	4.6	62.9	64.9	74.7	9.8	312	338	222
県 内 比		39.2%	39.1%	41.6%	2.5P	37.7%	38.4%	38.7%	0.3P	\				42.0%	40.5%	48.6%
県 外 比		60.8%	60.9%	58.4%	2.5P	62.3%	61.6%	61.3%	0.3P					58.0%	59.5%	51.4%

資料出所：長崎労働局職業安定部

新規学校卒業者を対象とする職業紹介状況

【 高校 】

平成25年1月末現在

		求 人 数				求 職 者 数				内 定 者 数				内 定 率				未 就 職 者 数		
		23.3卒	24.3卒	25.3卒	前 年 対 比	23.3卒	24.3卒	25.3卒	前 年 対 比	23.3卒	24.3卒	25.3卒	前 年 対 比	23.3卒	24.3卒	25.3卒	増 減 Point	23.3卒	24.3卒	25.3卒
合 計	合計	2,186	2,227	2,246	0.9	3,641	3,721	3,654	1.8	2,956	3,135	3,206	2.3	81.2	84.3	87.7	3.4	685	586	448
	男子					2,057	2,087	2,035	2.5	1,764	1,851	1,867	0.9	85.8	88.7	91.7	3.0	293	236	168
	女子					1,584	1,634	1,619	0.9	1,192	1,284	1,339	4.3	75.3	78.6	82.7	4.1	392	350	280
県 内	合計	2,186	2,227	2,246	0.9	2,083	2,101	2,014	4.1	1,494	1,584	1,607	1.5	71.7	75.4	79.8	4.4	589	517	407
	男子					968	934	904	3.2	729	732	750	2.5	75.3	78.4	83.0	4.6	239	202	154
	女子					1,115	1,167	1,110	4.9	765	852	857	0.6	68.6	73.0	77.2	4.2	350	315	253
県 外	合計					1,558	1,620	1,640	1.2	1,462	1,551	1,599	3.1	93.8	95.7	97.5	1.8	96	69	41
	男子					1,089	1,153	1,131	1.9	1,035	1,119	1,117	0.2	94.8	97.1	98.8	1.7	54	34	14
	女子					469	467	509	9.0	427	432	482	11.6	91.6	92.5	94.7	2.2	42	35	27
県 内 比						57.2%	56.5%	55.1%	1.4P	50.5%	50.5%	50.1%	0.4P					86.0%	88.2%	90.8%
県 外 比						42.8%	43.5%	44.9%	1.4P	49.5%	49.5%	49.9%	0.4P					14.0%	11.8%	9.2%

資料出所：長崎労働局職業安定部

県 内 求 人 倍 率			
23.3卒	24.3卒	25.3卒	増減 P
1.05	1.06	1.12	0.06

求人数については、各ハローワークに提出された求人の実数

(注 〃は、減少を示す。)