

長崎労働局

平成 25 年 1 月 21 日（月）

長崎労働局職業安定部

職業安定課長 谷村 雅博

雇用企画係長 山口 大治

電話 095-801-0040

平成25年3月新規学校卒業予定者の就職内定状況等について（平成24年12月末現在）
～内定率は前年より改善するも、大学1,024人、高校614人が未内定～

長崎労働局では、平成24年12月末現在における県内の平成25年3月卒業予定者の就職内定状況等を、各学校からの報告に基づき、別添のとおり取りまとめました。その概要は次のとおりです。

未内定者に対しては、県下のハローワーク、大学生等専門の長崎新卒応援ハローワークにおいて、学校等と連携して、「**未内定就活生への集中支援 2013**」を実施し、卒業までに1人でも多くの就職が決定するよう取り組んでいます。

1. 新規大学卒業予定者

- (1) 就職内定率は65.6%で、前年同期比4.8ポイントの増。
- (2) 就職内定率を希望地域別に見ると、県内希望者は57.8%（前年同期比1.6ポイント減）、県外希望者は70.8%（前年同期比9.1ポイント増）となっている。
- (3) 就職未内定者は、1,024人（前年同期比141人減）となっている。

2. 新規高等学校卒業予定者

- (1) 就職内定率は83.3%で、前年同期比3.4ポイントの増。
- (2) 就職内定率を希望地域別に見ると、県内希望者は73.8%（前年同期比4.0ポイント増）、県外希望者は94.9%（前年同期比1.9ポイント増）となっている。
- (3) 就職未内定者は、614人（前年同期比141人減）となっている。

【「未内定就活生への集中支援 2013」(1月18日~3月末)の取組み】

「卒業直前合同企業面談会」の開催

- ・ 高校生 2月1日(金)13:00~16:00 長崎新聞文化ホール2階
- ・ 大学生等 2月18日(月)13:00~16:00 長崎西洋館2階イベントホール

未内定者に「就職をあきらめさせない」ための個別支援の徹底

- ・ 希望する大学等でのハローワークの臨時的な職業紹介・相談窓口の開設
- ・ 未内定者のハローワーク、長崎新卒応援ハローワークへの全員登録
- ・ 職業相談、個別求人開拓、求人情報の提供、来所勧奨、臨床心理士による心理的ケア、保護者あて啓発文の配付等

新規学校卒業者を対象とする就職内定状況

【 大学 】

平成24年12月末現在

		求 職 者 数				内 定 者 数				内 定 率				未 就 職 者 数		
		23.3卒	24.3卒	25.3卒	前 対 年 比	23.3卒	24.3卒	25.3卒	前 対 年 比	23.3卒	24.3卒	25.3卒	増 減 Point	23.3卒	24.3卒	25.3卒
合 計	合計	2,848	2,974	2,980	0.2	1,637	1,809	1,956	8.1	57.5	60.8	65.6	4.8	1,211	1,165	1,024
	男子	1,212	1,214	1,201	1.1	762	810	832	2.7	62.9	66.7	69.3	2.6	450	404	369
	女子	1,636	1,760	1,779	1.1	875	999	1,124	12.5	53.5	56.8	63.2	6.4	761	761	655
県 内	合計	1,118	1,123	1,180	5.1	596	667	682	2.2	53.3	59.4	57.8	1.6	522	456	498
	男子	328	360	312	13.3	208	245	204	16.7	63.4	68.1	65.4	2.7	120	115	108
	女子	790	763	868	13.8	388	422	478	13.3	49.1	55.3	55.1	0.2	402	341	390
県 外	合計	1,730	1,851	1,800	2.8	1,041	1,142	1,274	11.6	60.2	61.7	70.8	9.1	689	709	526
	男子	884	854	889	4.1	554	565	628	11.2	62.7	66.2	70.6	4.4	330	289	261
	女子	846	997	911	8.6	487	577	646	12.0	57.6	57.9	70.9	13.0	359	420	265
県 内 比		39.3%	37.8%	39.6%	1.8P	36.4%	36.9%	34.9%	2.0P	/				43.1%	39.1%	48.6%
県 外 比		60.7%	62.2%	60.4%	1.8P	63.6%	63.1%	65.1%	2.0P					56.9%	60.9%	51.4%

資料出所：長崎労働局職業安定部

新規学校卒業者を対象とする職業紹介状況

【 高校 】

平成24年12月末現在

		求 人 数				求 職 者 数				内 定 者 数				内 定 率				未 就 職 者 数		
		23.3卒	24.3卒	25.3卒	前 年 対 比	23.3卒	24.3卒	25.3卒	前 年 対 比	23.3卒	24.3卒	25.3卒	前 年 対 比	23.3卒	24.3卒	25.3卒	増 減 Point	23.3卒	24.3卒	25.3卒
合 計	合計	1,965	2,072	2,184	5.4	3,674	3,757	3,672	2.3	2,840	3,002	3,058	1.9	77.3	79.9	83.3	3.4	834	755	614
	男子					2,075	2,113	2,043	3.3	1,702	1,791	1,806	0.8	82.0	84.8	88.4	3.6	373	322	237
	女子					1,599	1,644	1,629	0.9	1,138	1,211	1,252	3.4	71.2	73.7	76.9	3.2	461	433	377
県 内	合計	1,965	2,072	2,184	5.4	2,092	2,118	2,024	4.4	1,400	1,478	1,494	1.1	66.9	69.8	73.8	4.0	692	640	530
	男子					965	941	912	3.1	678	681	707	3.8	70.3	72.4	77.5	5.1	287	260	205
	女子					1,127	1,177	1,112	5.5	722	797	787	1.3	64.1	67.7	70.8	3.1	405	380	325
県 外	合計					1,582	1,639	1,648	0.5	1,440	1,524	1,564	2.6	91.0	93.0	94.9	1.9	142	115	84
	男子					1,110	1,172	1,131	3.5	1,024	1,110	1,099	1.0	92.3	94.7	97.2	2.5	86	62	32
	女子					472	467	517	10.7	416	414	465	12.3	88.1	88.7	89.9	1.2	56	53	52
県 内 比						56.9%	56.4%	55.1%	1.3P	49.3%	49.2%	48.9%	0.3P					83.0%	84.8%	86.3%
県 外 比						43.1%	43.6%	44.9%	1.3P	50.7%	50.8%	51.1%	0.3P					17.0%	15.2%	13.7%

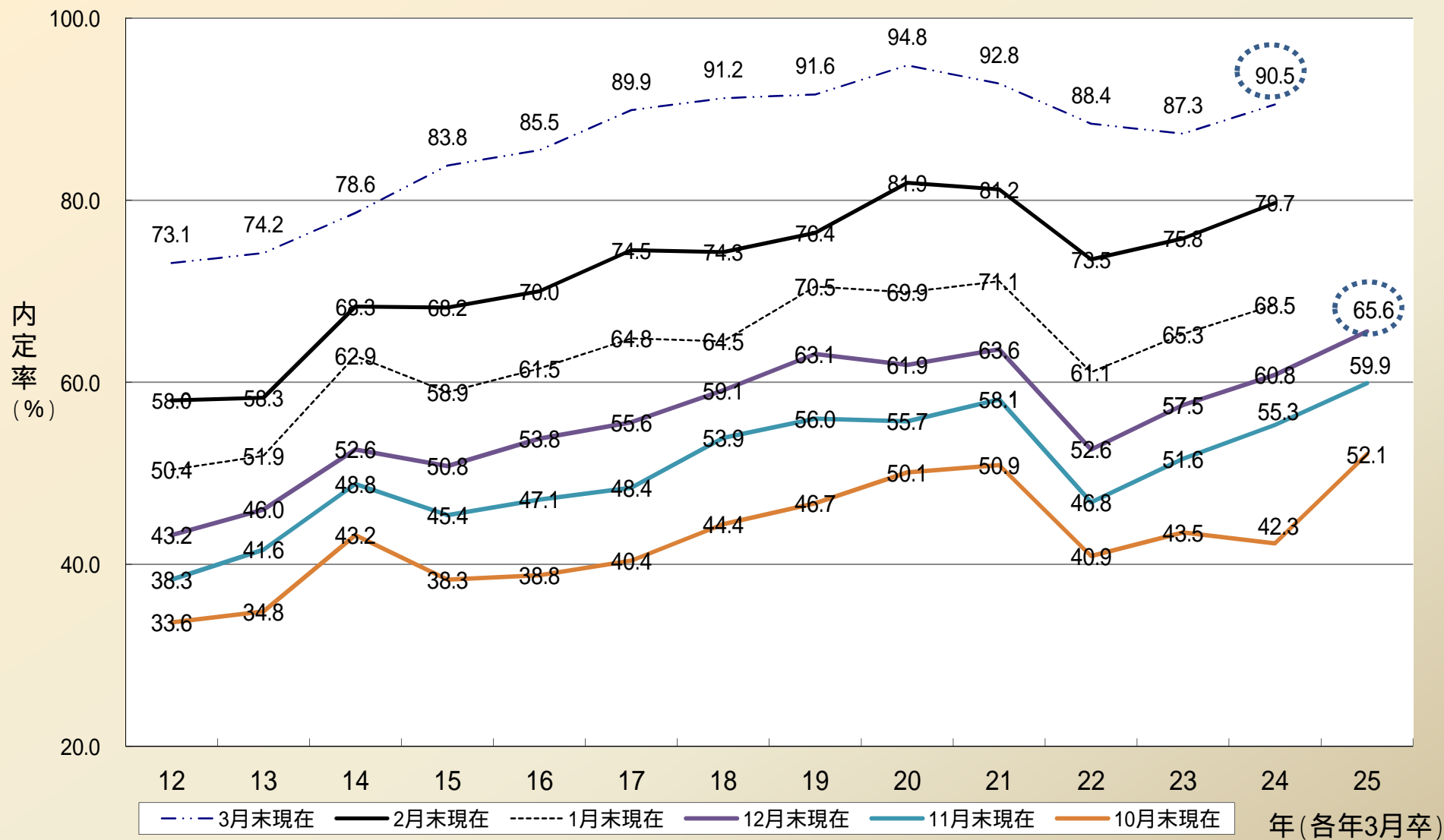
資料出所：長崎労働局職業安定部

県 内 求 人 倍 率			
23.3卒	24.3卒	25.3卒	増減 P
0.94	0.98	1.08	0.10

求人数については、各ハローワークに提出された求人の実数

(注 〃は、減少を示す。)

長崎県の新規大卒者就職内定率の年度別月別の推移



長崎県の新規高卒者就職内定率の推移

