

長崎労働局

平成 24 年 11 月 20 日（火）

長崎労働局職業安定部

職業安定課長 谷村 雅博

雇用企画係長 山口 大治

電話 095-801-0040

平成25年3月新規学校卒業予定者の就職内定状況等について （平成24年10月末現在）

～ 県内大学の内定率は前年比で約 1 割の改善も、なお 2 人に 1 人が未内定～

長崎労働局では、平成24年10月末現在における県内の平成25年3月卒業予定者の就職内定状況等を、各学校からの報告に基づき、別添のとおり取りまとめました（ ）。その概要は次のとおりです。

未内定者については、県下のハローワークにおいて、学校などと連携し、卒業までに 1 人でも多くの就職が決定するよう取り組んでいます。

新規大学卒業予定者については、内定が 10 月からのため、本年度最初の集計結果。

1．新規大学卒業予定者

（1）就職内定率は52.1%で、前年同期比9.8ポイントの増。

（2）就職内定率を希望地域別に見ると、県内希望者は40.4%（前年同期比0.5ポイント増）、県外希望者は60.5%（前年同期比16.8ポイント増）といずれも改善している。

（3）就職未内定者は、1,473人（前年同期比277人減）となっている。

2．新規高等学校卒業予定者

（1）就職内定率は66.0%で、前年同期比4.9ポイントの増。

（2）就職内定率を希望地域別に見ると、県内希望者は52.5%（前年同期比5.9ポイント増）、県外希望者は82.9%（前年同期比2.7ポイント増）といずれも改善している。

（3）就職未内定者は、1,245人（前年同期比209人減）となっている。

【参考：長崎労働局の就職支援の取組み】

県下の各ハローワーク、大学生等の支援を専門に行う長崎新卒応援ハローワーク（長崎市）において、各学校と連携して、未内定者のハローワークへの登録をすすめるとともに、担当者制による個別就職支援（各学校への出張相談、未内定者のニーズに応じた求人の開拓、セミナーの開催等）を行っています。

中学、短大、高専、専修学校の就職内定状況等は、長崎労働局職業安定部あてお問い合わせください。

新規学校卒業者を対象とする就職内定状況

【 大学 】

平成24年10月末現在

		求 職 者 数				内 定 者 数				内 定 率				未 就 職 者 数		
		23.3卒	24.3卒	25.3卒	前 対 年 比	23.3卒	24.3卒	25.3卒	前 対 年 比	23.3卒	24.3卒	25.3卒	増 減 Point	23.3卒	24.3卒	25.3卒
合 計	合計	2,939	3,033	3,072	1.3	1,279	1,283	1,599	24.6	43.5	42.3	52.1	9.8	1,660	1,750	1,473
	男子	1,251	1,239	1,251	1.0	624	571	702	22.9	49.9	46.1	56.1	10.0	627	668	549
	女子	1,688	1,794	1,821	1.5	655	712	897	26.0	38.8	39.7	49.3	9.6	1,033	1,082	924
県 内	合計	1,104	1,147	1,291	12.6	420	458	522	14.0	38.0	39.9	40.4	0.5	684	689	769
	男子	317	367	380	3.5	160	181	169	6.6	50.5	49.3	44.5	4.8	157	186	211
	女子	787	780	911	16.8	260	277	353	27.4	33.0	35.5	38.7	3.2	527	503	558
県 外	合計	1,835	1,886	1,781	5.6	859	825	1,077	30.5	46.8	43.7	60.5	16.8	976	1,061	704
	男子	934	872	871	0.1	464	390	533	36.7	49.7	44.7	61.2	16.5	470	482	338
	女子	901	1,014	910	10.3	395	435	544	25.1	43.8	42.9	59.8	16.9	506	579	366
県内比		37.6%	37.8%	42.0%	4.2P	32.8%	35.7%	32.6%	3.1P	/				41.2%	39.4%	52.2%
県外比		62.4%	62.2%	58.0%	4.2P	67.2%	64.3%	67.4%	3.1P					58.8%	60.6%	47.8%

資料出所：長崎労働局職業安定部

新規学校卒業者を対象とする職業紹介状況

【 高校 】

平成24年10月末現在

		求 人 数				求 職 者 数				内 定 者 数				内 定 率				未 就 職 者 数		
		23.3卒	24.3卒	25.3卒	前 年 対 比	23.3卒	24.3卒	25.3卒	前 年 対 比	23.3卒	24.3卒	25.3卒	前 年 対 比	23.3卒	24.3卒	25.3卒	増 減 Point	23.3卒	24.3卒	25.3卒
合 計	合計	1,738	1,784	1,956	9.6	3,743	3,735	3,662	2.0	2,229	2,281	2,417	6.0	59.6	61.1	66.0	4.9	1,514	1,454	1,245
	男子					2,102	2,072	2,055	0.8	1,452	1,456	1,504	3.3	69.1	70.3	73.2	2.9	650	616	551
	女子					1,641	1,663	1,607	3.4	777	825	913	10.7	47.3	49.6	56.8	7.2	864	838	694
県 内	合計	1,738	1,784	1,956	9.6	2,151	2,128	2,035	4.4	987	992	1,068	7.7	45.9	46.6	52.5	5.9	1,164	1,136	967
	男子					970	906	916	1.1	508	461	504	9.3	52.4	50.9	55.0	4.1	462	445	412
	女子					1,181	1,222	1,119	8.4	479	531	564	6.2	40.6	43.5	50.4	6.9	702	691	555
県 外	合計					1,592	1,607	1,627	1.2	1,242	1,289	1,349	4.7	78.0	80.2	82.9	2.7	350	318	278
	男子					1,132	1,166	1,139	2.3	944	995	1,000	0.5	83.4	85.3	87.8	2.5	188	171	139
	女子					460	441	488	10.7	298	294	349	18.7	64.8	66.7	71.5	4.8	162	147	139
県 内 比						57.5%	57.0%	55.6%	1.4P	44.3%	43.5%	44.2%	0.7P					76.9%	78.1%	77.7%
県 外 比						42.5%	43.0%	44.4%	1.4P	55.7%	56.5%	55.8%	0.7P					23.1%	21.9%	22.3%

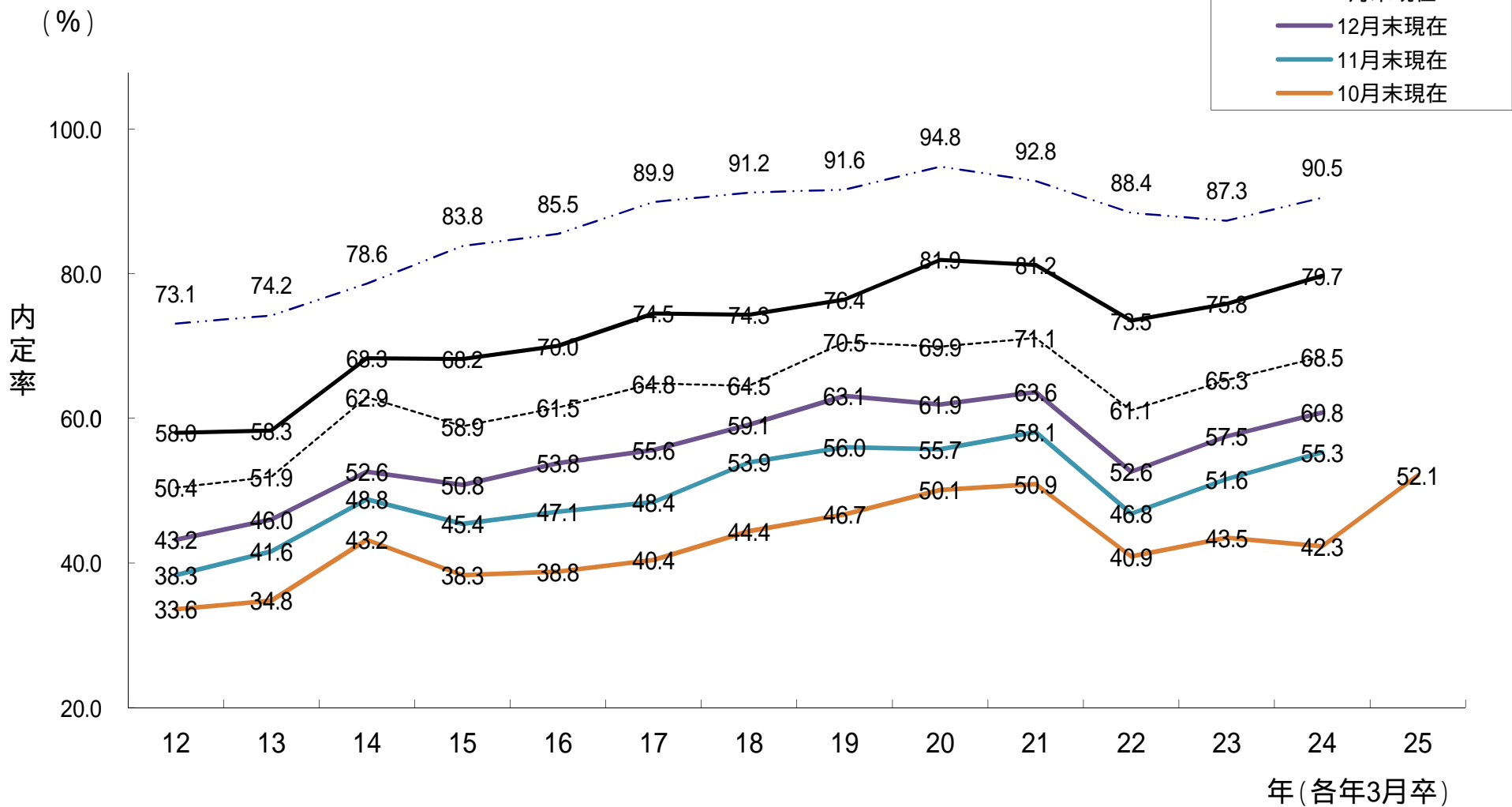
資料出所：長崎労働局職業安定部

県 内 求 人 倍 率			
23.3卒	24.3卒	25.3卒	増減 P
0.81	0.84	0.96	0.12

求人数については、県内各ハローワークに提出された求人の実数

(注 〃は、減少を示す。)

長崎県内の新規大卒者就職内定率の推移



長崎県の新規高卒者就職内定率の推移

