

## 令和5年度 長崎県最低賃金基礎調査結果

### 資料No.3

- はん用機械器具、生産用機械器具製造業
- 電子部品・デバイス・電子回路、電気機械器具、情報通信機械器具製造業
- 船舶製造・修理業，船用機関製造業

○ はん用機械器具、生産用機械器具製造業（労働者数による復元）

- ・ 最低賃金引上げ額・率と影響率の関係表
- ・ 総括表
- ・ 最低賃金基礎調査結果
- ・ 各賃金階級における労働者数と累積度数分布（グラフ）

最低賃金引上げ額・率と影響率の関係表

件名	長崎県最低賃金（労働者数による復元）				
業種	はん用機械器具、生産用機械器具製造業				
現行の最低賃金額	時間額	875円			
未満率	1.2%				
項番	時間額			影響率	未満労働者数
	引上げ額	引上げ率	引上げ後時間額		
1	1	0.11	876	1.2	21
2	2	0.23	877	1.2	21
3	3	0.34	878	1.2	21
4	4	0.46	879	1.2	21
5	5	0.57	880	1.2	21
6	6	0.69	881	1.5	28
7	7	0.80	882	1.5	28
8	8	0.91	883	1.5	28
9	9	1.03	884	1.8	33
10	10	1.14	885	1.8	33
11	11	1.26	886	1.8	33
12	12	1.37	887	1.8	33
13	13	1.49	888	1.8	33
14	14	1.60	889	1.9	35
15	15	1.71	890	2.0	36
16	16	1.83	891	2.0	36
17	17	1.94	892	2.0	36
18	18	2.06	893	2.1	38
19	19	2.17	894	2.3	41
20	20	2.29	895	2.3	41
21	21	2.40	896	2.3	41
22	22	2.51	897	2.3	41
23	23	2.63	898	2.7	48
24	24	2.74	899	2.7	48
25	25	2.86	900	2.7	48
26	26	2.97	901	3.3	60
27	27	3.09	902	3.4	61
28	28	3.20	903	3.4	61
29	29	3.31	904	3.4	61
30	30	3.43	905	3.4	61
31	31	3.54	906	3.4	61
32	32	3.66	907	3.4	61
33	33	3.77	908	3.4	61
34	34	3.89	909	3.5	64
35	35	4.00	910	3.7	66

36	36	4.11	911	3.7	68
37	37	4.23	912	3.7	68
38	38	4.34	913	3.7	68
39	39	4.46	914	3.7	68
40	40	4.57	915	3.9	70
41	41	4.69	916	3.9	70
42	42	4.80	917	3.9	70
43	43	4.91	918	3.9	70
44	44	5.03	919	3.9	70
45	45	5.14	920	3.9	70
46	46	5.26	921	4.0	72
47	47	5.37	922	4.2	75
48	48	5.49	923	4.2	77
49	49	5.60	924	4.2	77
50	50	5.71	925	4.2	77

※「影響率」：最低賃金額を改正した場合に、改正後の最低賃金額を下回ることとなる労働者の割合  
（例：総括表(1)において、改正額が900円の場合、その影響率は899円の労働者の割合となります。）

総括表（１）（産業・就業形態別の賃金額階級別、規模別、地域別、年齢別表）

05年

総括表（１）

産業：（全て）10.はん用機械器具、就業形態：（全て）

産別適用除外除く

時間当り所定内賃金額 （3手当を除く）	合計	規模別			地域別				年齢別					
		1～9人	10～29人	30～99人	長崎・佐世保	その他の地域	離島		17歳以下	18～19歳	20～54歳	55～59歳	60～64歳	65歳以上
計	1,806	283	549	975	795	1,004	7			25	1,405	220	156	
円	17	8	4	5	6	11					10		6	
-	864	(0.9)	(2.7)	(0.8)	(0.5)	(0.7)	(1.1)				(0.7)		(4.0)	
865 -	865	(1.0)	(2.7)	(0.8)	(0.7)	(1.0)	(1.1)			2	10		6	
										(7.6)	(0.7)		(4.0)	
866 -	866	(1.2)	(2.7)	(0.8)	(0.9)	(1.0)	(1.3)			2	13		6	
										(7.6)	(0.9)		(4.0)	
867 -	867	(1.2)	(2.7)	(0.8)	(0.9)	(1.0)	(1.3)			2	13		6	
										(7.6)	(0.9)		(4.0)	
868 -	868	(1.2)	(2.7)	(0.8)	(0.9)	(1.0)	(1.3)			2	13		6	
										(7.6)	(0.9)		(4.0)	
869 -	869	(1.2)	(2.7)	(0.8)	(0.9)	(1.0)	(1.3)			2	13		6	
										(7.6)	(0.9)		(4.0)	
870 -	870	(1.2)	(2.7)	(0.8)	(0.9)	(1.0)	(1.3)			2	13		6	
										(7.6)	(0.9)		(4.0)	
871 -	871	(1.2)	(2.7)	(0.8)	(0.9)	(1.0)	(1.3)			2	13		6	
										(7.6)	(0.9)		(4.0)	
872 -	872	(1.2)	(2.7)	(0.8)	(0.9)	(1.0)	(1.3)			2	13		6	
										(7.6)	(0.9)		(4.0)	
873 -	873	(1.2)	(2.7)	(0.8)	(0.9)	(1.0)	(1.3)			2	13		6	
										(7.6)	(0.9)		(4.0)	
874 -	874	(1.2)	(2.7)	(0.8)	(0.9)	(1.0)	(1.3)			2	13		6	
										(7.6)	(0.9)		(4.0)	
875 -	875	(1.2)	(2.7)	(0.8)	(0.9)	(1.0)	(1.3)			2	13		6	
										(7.6)	(0.9)		(4.0)	
876 -	876	(1.2)	(2.7)	(0.8)	(0.9)	(1.0)	(1.3)			2	13		6	
										(7.6)	(0.9)		(4.0)	
877 -	877	(1.2)	(2.7)	(0.8)	(0.9)	(1.0)	(1.3)			2	13		6	
										(7.6)	(0.9)		(4.0)	
878 -	878	(1.2)	(2.7)	(0.8)	(0.9)	(1.0)	(1.3)			2	13		6	
										(7.6)	(0.9)		(4.0)	
879 -	879	(1.2)	(2.7)	(0.8)	(0.9)	(1.0)	(1.3)			2	13		6	
										(7.6)	(0.9)		(4.0)	
880 -	880	(1.5)	(3.4)	(1.2)	(1.2)	(1.4)	(1.7)			4	15	1	8	
										(17.0)	(1.0)	(0.6)	(4.8)	
881 -	881	(1.5)	(3.4)	(1.2)	(1.2)	(1.4)	(1.7)			4	15	1	8	
										(17.0)	(1.0)	(0.6)	(4.8)	
882 -	882	(1.5)	(3.4)	(1.2)	(1.2)	(1.4)	(1.7)			4	15	1	8	
										(17.0)	(1.0)	(0.6)	(4.8)	
883 -	883	(1.8)	(3.4)	(1.2)	(1.7)	(1.4)	(2.1)			4	19	1	8	
										(17.0)	(1.4)	(0.6)	(4.8)	
884 -	884	(1.8)	(3.4)	(1.2)	(1.7)	(1.4)	(2.1)			4	19	1	8	
										(17.0)	(1.4)	(0.6)	(4.8)	
885 -	885	(1.8)	(3.4)	(1.2)	(1.7)	(1.4)	(2.1)			4	19	1	8	
										(17.0)	(1.4)	(0.6)	(4.8)	
886 -	886	(1.8)	(3.4)	(1.2)	(1.7)	(1.4)	(2.1)			4	19	1	8	
										(17.0)	(1.4)	(0.6)	(4.8)	
887 -	887	(1.8)	(3.4)	(1.2)	(1.7)	(1.4)	(2.1)			4	19	1	8	
										(17.0)	(1.4)	(0.6)	(4.8)	
888 -	888	(1.9)	(3.4)	(1.2)	(1.9)	(1.6)	(2.1)			4	21	1	8	
										(17.0)	(1.5)	(0.6)	(4.8)	
889 -	889	(2.0)	(3.4)	(1.5)	(1.9)	(1.6)	(2.3)			4	23	1	8	
										(17.0)	(1.6)	(0.6)	(4.8)	

890 -	890	36 (2.0)	9 (3.4)	8 (1.5)	18 (1.9)	13 (1.6)	23 (2.3)				4 (17.0)	23 (1.6)	1 (0.6)	8 (4.8)
891 -	891	36 (2.0)	9 (3.4)	8 (1.5)	18 (1.9)	13 (1.6)	23 (2.3)				4 (17.0)	23 (1.6)	1 (0.6)	8 (4.8)
892 -	892	38 (2.1)	9 (3.4)	8 (1.5)	21 (2.1)	13 (1.6)	25 (2.5)				4 (17.0)	25 (1.8)	1 (0.6)	8 (4.8)
893 -	893	41 (2.3)	9 (3.4)	8 (1.5)	23 (2.4)	13 (1.6)	28 (2.8)				4 (17.0)	28 (2.0)	1 (0.6)	8 (4.8)
894	894	41 (2.3)	9 (3.4)	8 (1.5)	23 (2.4)	13 (1.6)	28 (2.8)				4 (17.0)	28 (2.0)	1 (0.6)	8 (4.8)
895	895	41 (2.3)	9 (3.4)	8 (1.5)	23 (2.4)	13 (1.6)	28 (2.8)				4 (17.0)	28 (2.0)	1 (0.6)	8 (4.8)
896	896	41 (2.3)	9 (3.4)	8 (1.5)	23 (2.4)	13 (1.6)	28 (2.8)				4 (17.0)	28 (2.0)	1 (0.6)	8 (4.8)
897	897	48 (2.7)	9 (3.4)	8 (1.5)	30 (3.1)	13 (1.6)	35 (3.5)				12 (45.3)	28 (2.0)	1 (0.6)	8 (4.8)
898	898	48 (2.7)	9 (3.4)	8 (1.5)	30 (3.1)	13 (1.6)	35 (3.5)				12 (45.3)	28 (2.0)	1 (0.6)	8 (4.8)
899	899	48 (2.7)	9 (3.4)	8 (1.5)	30 (3.1)	13 (1.6)	35 (3.5)				12 (45.3)	28 (2.0)	1 (0.6)	8 (4.8)
900	900	60 (3.3)	20 (7.0)	10 (1.7)	30 (3.1)	20 (2.6)	39 (3.9)				12 (45.3)	35 (2.5)	4 (1.9)	9 (5.8)
901	901	61 (3.4)	20 (7.0)	10 (1.7)	32 (3.3)	22 (2.8)	39 (3.9)				13 (52.9)	35 (2.5)	4 (1.9)	9 (5.8)
902	902	61 (3.4)	20 (7.0)	10 (1.7)	32 (3.3)	22 (2.8)	39 (3.9)				13 (52.9)	35 (2.5)	4 (1.9)	9 (5.8)
903	903	61 (3.4)	20 (7.0)	10 (1.7)	32 (3.3)	22 (2.8)	39 (3.9)				13 (52.9)	35 (2.5)	4 (1.9)	9 (5.8)
904	904	61 (3.4)	20 (7.0)	10 (1.7)	32 (3.3)	22 (2.8)	39 (3.9)				13 (52.9)	35 (2.5)	4 (1.9)	9 (5.8)
905	905	61 (3.4)	20 (7.0)	10 (1.7)	32 (3.3)	22 (2.8)	39 (3.9)				13 (52.9)	35 (2.5)	4 (1.9)	9 (5.8)
906	906	61 (3.4)	20 (7.0)	10 (1.7)	32 (3.3)	22 (2.8)	39 (3.9)				13 (52.9)	35 (2.5)	4 (1.9)	9 (5.8)
907	907	61 (3.4)	20 (7.0)	10 (1.7)	32 (3.3)	22 (2.8)	39 (3.9)				13 (52.9)	35 (2.5)	4 (1.9)	9 (5.8)
908	908	64 (3.5)	20 (7.0)	10 (1.7)	35 (3.5)	22 (2.8)	42 (4.1)				13 (52.9)	37 (2.7)	4 (1.9)	9 (5.8)
909	909	66 (3.7)	20 (7.0)	10 (1.7)	37 (3.8)	22 (2.8)	44 (4.4)				13 (52.9)	40 (2.8)	4 (1.9)	9 (5.8)
910	910	68 (3.7)	20 (7.0)	11 (2.0)	37 (3.8)	24 (3.0)	44 (4.4)				13 (52.9)	41 (2.9)	4 (1.9)	9 (5.8)
911	911	68 (3.7)	20 (7.0)	11 (2.0)	37 (3.8)	24 (3.0)	44 (4.4)				13 (52.9)	41 (2.9)	4 (1.9)	9 (5.8)
912	912	68 (3.7)	20 (7.0)	11 (2.0)	37 (3.8)	24 (3.0)	44 (4.4)				13 (52.9)	41 (2.9)	4 (1.9)	9 (5.8)
913	913	68 (3.7)	20 (7.0)	11 (2.0)	37 (3.8)	24 (3.0)	44 (4.4)				13 (52.9)	41 (2.9)	4 (1.9)	9 (5.8)
914	914	70 (3.9)	20 (7.0)	11 (2.0)	39 (4.0)	24 (3.0)	46 (4.6)				13 (52.9)	43 (3.1)	4 (1.9)	9 (5.8)
915	915	70 (3.9)	20 (7.0)	11 (2.0)	39 (4.0)	24 (3.0)	46 (4.6)				13 (52.9)	43 (3.1)	4 (1.9)	9 (5.8)
916	916	70 (3.9)	20 (7.0)	11 (2.0)	39 (4.0)	24 (3.0)	46 (4.6)				13 (52.9)	43 (3.1)	4 (1.9)	9 (5.8)
917	917	70 (3.9)	20 (7.0)	11 (2.0)	39 (4.0)	24 (3.0)	46 (4.6)				13 (52.9)	43 (3.1)	4 (1.9)	9 (5.8)
918	918	70 (3.9)	20 (7.0)	11 (2.0)	39 (4.0)	24 (3.0)	46 (4.6)				13 (52.9)	43 (3.1)	4 (1.9)	9 (5.8)

919	919	70 (3.9)	20 (7.0)	11 (2.0)	39 (4.0)	24 (3.0)	46 (4.6)				13 (52.9)	43 (3.1)	4 (1.9)	9 (5.8)
920	920	72 (4.0)	20 (7.0)	11 (2.0)	42 (4.3)	24 (3.0)	49 (4.8)				13 (52.9)	46 (3.3)	4 (1.9)	9 (5.8)
921	921	75 (4.2)	21 (7.5)	12 (2.2)	42 (4.3)	25 (3.2)	50 (5.0)				13 (52.9)	49 (3.5)	4 (1.9)	9 (5.8)
922	922	77 (4.2)	21 (7.5)	14 (2.5)	42 (4.3)	25 (3.2)	51 (5.1)				13 (52.9)	49 (3.5)	4 (1.9)	10 (6.6)
923	923	77 (4.2)	21 (7.5)	14 (2.5)	42 (4.3)	25 (3.2)	51 (5.1)				13 (52.9)	49 (3.5)	4 (1.9)	10 (6.6)
924	924	77 (4.2)	21 (7.5)	14 (2.5)	42 (4.3)	25 (3.2)	51 (5.1)				13 (52.9)	49 (3.5)	4 (1.9)	10 (6.6)
925	925	77 (4.2)	21 (7.5)	14 (2.5)	42 (4.3)	25 (3.2)	51 (5.1)				13 (52.9)	49 (3.5)	4 (1.9)	10 (6.6)
926	929	79 (4.4)	23 (8.0)	15 (2.7)	42 (4.3)	26 (3.3)	53 (5.3)				13 (52.9)	51 (3.7)	4 (1.9)	10 (6.6)
930	939	92 (5.1)	23 (8.0)	20 (3.7)	49 (5.0)	30 (3.7)	62 (6.1)				16 (62.3)	60 (4.3)	4 (1.9)	12 (7.5)
940	949	106 (5.9)	28 (10.0)	20 (3.7)	58 (5.9)	37 (4.7)	69 (6.9)				18 (69.9)	73 (5.2)	4 (1.9)	12 (7.5)
950	959	115 (6.4)	28 (10.0)	24 (4.4)	62 (6.4)	39 (4.9)	76 (7.6)				18 (69.9)	80 (5.7)	6 (2.5)	12 (7.5)
960	969	142 (7.9)	30 (10.6)	31 (5.7)	81 (8.3)	49 (6.1)	93 (9.3)				18 (69.9)	107 (7.6)	6 (2.5)	12 (7.5)
970	979	154 (8.5)	30 (10.6)	38 (6.9)	86 (8.8)	53 (6.6)	101 (10.1)				18 (69.9)	117 (8.3)	7 (3.1)	12 (7.5)
980	989	168 (9.3)	32 (11.3)	43 (7.9)	93 (9.5)	59 (7.4)	109 (10.9)				20 (79.3)	129 (9.2)	7 (3.1)	12 (7.5)
990	999	176 (9.8)	32 (11.3)	45 (8.2)	99 (10.2)	61 (7.6)	116 (11.5)				22 (87.0)	135 (9.6)	7 (3.1)	12 (7.5)
1000	1099	397 (22.0)	68 (24.0)	95 (17.4)	234 (24.0)	160 (20.1)	237 (23.6)				25 (100.0)	321 (22.8)	17 (7.9)	33 (21.2)
1100	1199	635 (35.1)	106 (37.5)	169 (30.7)	360 (36.9)	247 (31.0)	388 (38.6)					517 (36.8)	37 (16.6)	56 (35.7)
1200	1299	879 (48.7)	159 (56.2)	241 (43.9)	479 (49.1)	358 (45.0)	521 (51.9)					704 (50.1)	76 (34.5)	73 (47.1)
1300	1399	1,081 (59.9)	191 (67.6)	300 (54.6)	591 (60.6)	453 (57.0)	627 (62.4)	1 (16.7)				876 (62.3)	90 (40.9)	90 (58.0)
1400	1499	1,221 (67.6)	209 (73.9)	344 (62.8)	667 (68.4)	511 (64.3)	708 (70.5)	1 (16.7)				991 (70.5)	106 (48.1)	99 (63.6)
1500		1,806 (100.0)	283 (100.0)	549 (100.0)	975 (100.0)	795 (100.0)	1,004 (100.0)	7 (100.0)				1,405 (100.0)	220 (100.0)	156 (100.0)
月平均賃金額		246,812	220,545	257,070	248,652	249,424	244,644	261,169			163,399	242,126	283,278	251,293
時間当平均賃金額		1,436	1,357	1,499	1,424	1,439	1,432	1,622			931	1,405	1,644	1,502
月一人当たり労働時間数		172	161	172	175	173	171	161			176	172	173	167
第1・20分位数		937	900	965	944	960	922	1,380			865	948	1,005	900
第1・10分位数		1,000	960	1,011	992	1,005	977	1,380			880	1,000	1,133	1,000
第1・4分位数		1,119	1,100	1,155	1,105	1,142	1,105	1,506			897	1,113	1,249	1,106
中位数		1,308	1,270	1,348	1,306	1,326	1,288	1,631			901	1,298	1,520	1,322
四分位偏差係数		0.1769	0.1586	0.1785	0.1814	0.1751	0.1802	0.0918			0.0464	0.1716	0.1962	0.2119

【上段】

累積労働者数

【下段】

累積構成比

最低賃金基礎調査結果（労働者数による復元）

1時間当りの所定賃金（円）	累積労働者数（人）	累積度数分布（%）	分布（%）
合計労働者数	1,806	100.0	100.0
～ 864	17	0.9	0.9
865 ～ 865	19	1.0	0.1
866 ～ 866	21	1.2	0.2
867 ～ 867	21	1.2	0.0
868 ～ 868	21	1.2	0.0
869 ～ 869	21	1.2	0.0
870 ～ 870	21	1.2	0.0
871 ～ 871	21	1.2	0.0
872 ～ 872	21	1.2	0.0
873 ～ 873	21	1.2	0.0
874 ～ 874	21	1.2	0.0
875 ～ 875	21	1.2	0.0
876 ～ 876	21	1.2	0.0
877 ～ 877	21	1.2	0.0
878 ～ 878	21	1.2	0.0
879 ～ 879	21	1.2	0.0
880 ～ 880	28	1.5	0.3
881 ～ 881	28	1.5	0.0
882 ～ 882	28	1.5	0.0
883 ～ 883	33	1.8	0.3
884 ～ 884	33	1.8	0.0
885 ～ 885	33	1.8	0.0
886 ～ 886	33	1.8	0.0
887 ～ 887	33	1.8	0.0
888 ～ 888	35	1.9	0.1
889 ～ 889	36	2.0	0.1
890 ～ 890	36	2.0	0.0
891 ～ 891	36	2.0	0.0
892 ～ 892	38	2.1	0.1
893 ～ 893	41	2.3	0.2
894 ～ 894	41	2.3	0.0
895 ～ 895	41	2.3	0.0
896 ～ 896	41	2.3	0.0
897 ～ 897	48	2.7	0.4
898 ～ 898	48	2.7	0.0
899 ～ 899	48	2.7	0.0
900 ～ 900	60	3.3	0.6
901 ～ 901	61	3.4	0.1
902 ～ 902	61	3.4	0.0



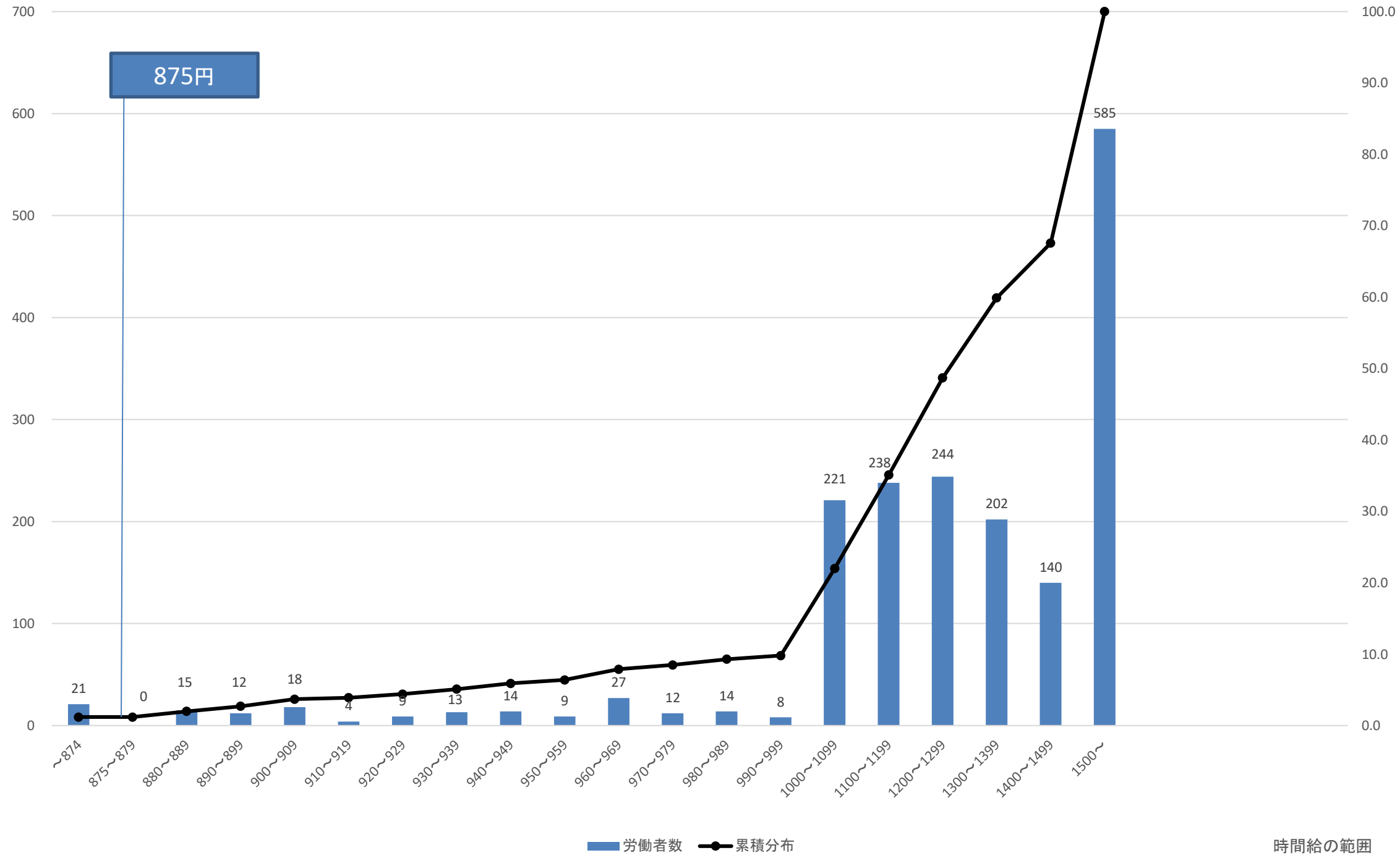
903	~	903	61	3.4	0.0
904	~	904	61	3.4	0.0
905	~	905	61	3.4	0.0
906	~	906	61	3.4	0.0
907	~	907	61	3.4	0.0
908	~	908	64	3.5	0.1
909	~	909	66	3.7	0.2
910	~	910	68	3.7	0.0
911	~	911	68	3.7	0.0
912	~	912	68	3.7	0.0
913	~	913	68	3.7	0.0
914	~	914	70	3.9	0.2
915	~	915	70	3.9	0.0
916	~	916	70	3.9	0.0
917	~	917	70	3.9	0.0
918	~	918	70	3.9	0.0
919	~	919	70	3.9	0.0
920	~	920	72	4.0	0.1
921	~	921	75	4.2	0.2
922	~	922	77	4.2	0.0
923	~	923	77	4.2	0.0
924	~	924	77	4.2	0.0
925	~	925	77	4.2	0.0
926	~	929	79	4.4	0.2
930	~	939	92	5.1	0.7
940	~	949	106	5.9	0.8
950	~	959	115	6.4	0.5
960	~	969	142	7.9	1.5
970	~	979	154	8.5	0.6
980	~	989	168	9.3	0.8
990	~	999	176	9.8	0.5
1,000	~	1,099	397	22.0	12.2
1,100	~	1,199	635	35.1	13.1
1,200	~	1,299	879	48.7	13.6
1,300	~	1,399	1,081	59.9	11.2
1,400	~	1,499	1,221	67.6	7.7
1,500	~		1,806	100.0	32.4

各賃金階級における労働者数と累積度数分布(はん用)(労働者数による復元)

令和5年度 最低賃金基礎調査結果より

(人)

(%)



○ 電子部品・デバイス・電子回路、電気機械器具、情報通信機械器具製造業（労働者数による復元）

- ・ 最低賃金引上げ額・率と影響率の関係表
- ・ 総括表
- ・ 最低賃金基礎調査結果
- ・ 各賃金階級における労働者数と累積度数分布（グラフ）

最低賃金引上げ額・率と影響率の関係表

件名	長崎県最低賃金（労働者数による復元）				
業種	電子部品・デバイス・電子回路、電気機械器具、情報通信機械器具製造業				
現行の最低賃金額	時間額	864円			
未満率	2.5%				
項番	時間額			影響率	未満労働者数
	引上げ額	引上げ率	引上げ後時間額		
1	1	0.12	865	4.3	63
2	2	0.23	866	4.7	69
3	3	0.35	867	4.7	69
4	4	0.46	868	4.7	69
5	5	0.58	869	4.7	69
6	6	0.69	870	4.7	69
7	7	0.81	871	5.6	82
8	8	0.93	872	5.6	82
9	9	1.04	873	5.6	82
10	10	1.16	874	5.6	82
11	11	1.27	875	5.6	82
12	12	1.39	876	5.6	82
13	13	1.50	877	5.6	82
14	14	1.62	878	6.1	89
15	15	1.74	879	6.1	89
16	16	1.85	880	6.1	89
17	17	1.97	881	6.6	97
18	18	2.08	882	6.6	97
19	19	2.20	883	6.6	97
20	20	2.31	884	6.6	97
21	21	2.43	885	6.6	97
22	22	2.55	886	6.6	97
23	23	2.66	887	6.6	97
24	24	2.78	888	6.6	97
25	25	2.89	889	6.6	97
26	26	3.01	890	6.6	97
27	27	3.13	891	7.4	109
28	28	3.24	892	7.7	112
29	29	3.36	893	7.7	112
30	30	3.47	894	7.7	112
31	31	3.59	895	7.7	112
32	32	3.70	896	7.7	112
33	33	3.82	897	8.0	116
34	34	3.94	898	8.0	116
35	35	4.05	899	8.0	117

36	36	4.17	900	8.0	117
37	37	4.28	901	10.3	151
38	38	4.40	902	10.3	151
39	39	4.51	903	10.3	151
40	40	4.63	904	10.3	151
41	41	4.75	905	10.3	151
42	42	4.86	906	10.7	156
43	43	4.98	907	10.7	156
44	44	5.09	908	10.7	156
45	45	5.21	909	10.7	156
46	46	5.32	910	10.7	156
47	47	5.44	911	10.7	156
48	48	5.56	912	10.9	160
49	49	5.67	913	10.9	160
50	50	5.79	914	10.9	160

※「影響率」：最低賃金額を改正した場合に、改正後の最低賃金額を下回る事となる労働者の割合  
（例：総括表(1)において、改正額が900円の場合、その影響率は899円の労働者の割合となります。）

総括表（１）（産業・就業形態別の賃金額階級別、規模別、地域別、年齢別表）

05年 総括表（１）

産業：（全て）11.電子部品等、電気就業形態：（全て）

産別適用除外除く

時間当り所定内賃金額 （3手当を除く）	合計	規模別			地域別				年齢別					
		1～9人	10～29人	30～99人	長崎・佐世保	その他の地域	離島		17歳以下	18～19歳	20～54歳	55～59歳	60～64歳	65歳以上
計	1,461	117	247	1,097	408	1,040	13			12	1,136	225	87	
円	22	8		14	10	13					21	1		
- 853	(1.5)	(6.9)		(1.3)	(2.4)	(1.2)					(1.8)	(0.6)		
854 - 854	(1.5)	(6.9)		(1.3)	(2.4)	(1.2)					(1.8)	(0.6)		
855 - 855	(1.5)	(6.9)		(1.3)	(2.4)	(1.2)					(1.8)	(0.6)		
856 - 856	(1.5)	(6.9)		(1.3)	(2.4)	(1.2)					(1.8)	(0.6)		
857 - 857	(1.7)	(7.9)	(0.5)	(1.3)	(2.4)	(1.4)					(1.9)	(0.6)	(1.3)	
858 - 858	(1.7)	(7.9)	(0.5)	(1.3)	(2.4)	(1.4)					(1.9)	(0.6)	(1.3)	
859 - 859	(1.7)	(7.9)	(0.5)	(1.3)	(2.4)	(1.4)					(1.9)	(0.6)	(1.3)	
860 - 860	(2.5)	(12.9)	(0.5)	(1.8)	(3.7)	(2.0)					(2.7)	(1.8)	(1.3)	
861 - 861	(2.5)	(12.9)	(0.5)	(1.8)	(3.7)	(2.0)					(2.7)	(1.8)	(1.3)	
862 - 862	(2.5)	(12.9)	(0.5)	(1.8)	(3.7)	(2.0)					(2.7)	(1.8)	(1.3)	
863 - 863	(2.5)	(12.9)	(0.5)	(1.8)	(3.7)	(2.0)					(2.7)	(1.8)	(1.3)	
864 - 864	(4.3)	(19.9)	(0.5)	(3.5)	(3.7)	(4.6)					(4.5)	(2.4)	(7.0)	
865 - 865	(4.7)	(19.9)	(0.5)	(4.0)	(5.1)	(4.6)					(5.0)	(2.4)	(7.0)	
866 - 866	(4.7)	(19.9)	(0.5)	(4.0)	(5.1)	(4.6)					(5.0)	(2.4)	(7.0)	
867 - 867	(4.7)	(19.9)	(0.5)	(4.0)	(5.1)	(4.6)					(5.0)	(2.4)	(7.0)	
868 - 868	(4.7)	(19.9)	(0.5)	(4.0)	(5.1)	(4.6)					(5.0)	(2.4)	(7.0)	
869 - 869	(4.7)	(19.9)	(0.5)	(4.0)	(5.1)	(4.6)					(5.0)	(2.4)	(7.0)	
870 - 870	(5.6)	(19.9)	(3.5)	(4.5)	(8.0)	(4.7)					(5.6)	(4.8)	(8.2)	
871 - 871	(5.6)	(19.9)	(3.5)	(4.5)	(8.0)	(4.7)					(5.6)	(4.8)	(8.2)	
872 - 872	(5.6)	(19.9)	(3.5)	(4.5)	(8.0)	(4.7)					(5.6)	(4.8)	(8.2)	
873 - 873	(5.6)	(19.9)	(3.5)	(4.5)	(8.0)	(4.7)					(5.6)	(4.8)	(8.2)	
874 - 874	(5.6)	(19.9)	(3.5)	(4.5)	(8.0)	(4.7)					(5.6)	(4.8)	(8.2)	
875 - 875	(5.6)	(19.9)	(3.5)	(4.5)	(8.0)	(4.7)					(5.6)	(4.8)	(8.2)	
876 - 876	(5.6)	(19.9)	(3.5)	(4.5)	(8.0)	(4.7)					(5.6)	(4.8)	(8.2)	
877 - 877	(6.1)	(19.9)	(3.5)	(5.2)	(8.0)	(5.4)			4	(31.0)	(5.6)	(6.5)	(8.2)	
878 - 878	(6.1)	(19.9)	(3.5)	(5.2)	(8.0)	(5.4)			4	(31.0)	(5.6)	(6.5)	(8.2)	

879 - 879	89 (6.1)	23 (19.9)	9 (3.5)	57 (5.2)	33 (8.0)	57 (5.4)				4 (31.0)	64 (5.6)	15 (6.5)	7 (8.2)
880 - 880	97 (6.6)	23 (19.9)	12 (4.9)	61 (5.6)	34 (8.3)	63 (6.0)				4 (31.0)	71 (6.2)	15 (6.5)	7 (8.2)
881 - 881	97 (6.6)	23 (19.9)	12 (4.9)	61 (5.6)	34 (8.3)	63 (6.0)				4 (31.0)	71 (6.2)	15 (6.5)	7 (8.2)
882 - 882	97 (6.6)	23 (19.9)	12 (4.9)	61 (5.6)	34 (8.3)	63 (6.0)				4 (31.0)	71 (6.2)	15 (6.5)	7 (8.2)
883 - 883	97 (6.6)	23 (19.9)	12 (4.9)	61 (5.6)	34 (8.3)	63 (6.0)				4 (31.0)	71 (6.2)	15 (6.5)	7 (8.2)
884 - 884	97 (6.6)	23 (19.9)	12 (4.9)	61 (5.6)	34 (8.3)	63 (6.0)				4 (31.0)	71 (6.2)	15 (6.5)	7 (8.2)
885 - 885	97 (6.6)	23 (19.9)	12 (4.9)	61 (5.6)	34 (8.3)	63 (6.0)				4 (31.0)	71 (6.2)	15 (6.5)	7 (8.2)
886 - 886	97 (6.6)	23 (19.9)	12 (4.9)	61 (5.6)	34 (8.3)	63 (6.0)				4 (31.0)	71 (6.2)	15 (6.5)	7 (8.2)
887 - 887	97 (6.6)	23 (19.9)	12 (4.9)	61 (5.6)	34 (8.3)	63 (6.0)				4 (31.0)	71 (6.2)	15 (6.5)	7 (8.2)
888 - 888	97 (6.6)	23 (19.9)	12 (4.9)	61 (5.6)	34 (8.3)	63 (6.0)				4 (31.0)	71 (6.2)	15 (6.5)	7 (8.2)
889 - 889	97 (6.6)	23 (19.9)	12 (4.9)	61 (5.6)	34 (8.3)	63 (6.0)				4 (31.0)	71 (6.2)	15 (6.5)	7 (8.2)
890 - 890	109 (7.4)	23 (19.9)	24 (9.8)	61 (5.6)	34 (8.3)	72 (6.9)	3 (23.1)			4 (31.0)	77 (6.8)	17 (7.5)	11 (12.2)
891 - 891	112 (7.7)	23 (19.9)	24 (9.8)	65 (5.9)	34 (8.3)	76 (7.3)	3 (23.1)			4 (31.0)	81 (7.1)	17 (7.5)	11 (12.2)
892 - 892	112 (7.7)	23 (19.9)	24 (9.8)	65 (5.9)	34 (8.3)	76 (7.3)	3 (23.1)			4 (31.0)	81 (7.1)	17 (7.5)	11 (12.2)
893 - 893	112 (7.7)	23 (19.9)	24 (9.8)	65 (5.9)	34 (8.3)	76 (7.3)	3 (23.1)			4 (31.0)	81 (7.1)	17 (7.5)	11 (12.2)
894 - 894	112 (7.7)	23 (19.9)	24 (9.8)	65 (5.9)	34 (8.3)	76 (7.3)	3 (23.1)			4 (31.0)	81 (7.1)	17 (7.5)	11 (12.2)
895 - 895	112 (7.7)	23 (19.9)	24 (9.8)	65 (5.9)	34 (8.3)	76 (7.3)	3 (23.1)			4 (31.0)	81 (7.1)	17 (7.5)	11 (12.2)
896 - 896	116 (8.0)	23 (19.9)	24 (9.8)	69 (6.3)	34 (8.3)	80 (7.6)	3 (23.1)			4 (31.0)	85 (7.5)	17 (7.5)	11 (12.2)
897 - 897	116 (8.0)	23 (19.9)	24 (9.8)	69 (6.3)	34 (8.3)	80 (7.6)	3 (23.1)			4 (31.0)	85 (7.5)	17 (7.5)	11 (12.2)
898 - 898	117 (8.0)	23 (19.9)	25 (10.3)	69 (6.3)	35 (8.5)	80 (7.6)	3 (23.1)			4 (31.0)	85 (7.5)	18 (8.0)	11 (12.2)
899 - 899	117 (8.0)	23 (19.9)	25 (10.3)	69 (6.3)	35 (8.5)	80 (7.6)	3 (23.1)			4 (31.0)	85 (7.5)	18 (8.0)	11 (12.2)
900 - 900	151 (10.3)	24 (20.9)	38 (15.6)	88 (8.0)	57 (14.1)	88 (8.4)	6 (46.2)			4 (31.0)	116 (10.2)	18 (8.0)	13 (15.3)
901 - 901	151 (10.3)	24 (20.9)	38 (15.6)	88 (8.0)	57 (14.1)	88 (8.4)	6 (46.2)			4 (31.0)	116 (10.2)	18 (8.0)	13 (15.3)
902 - 902	151 (10.3)	24 (20.9)	38 (15.6)	88 (8.0)	57 (14.1)	88 (8.4)	6 (46.2)			4 (31.0)	116 (10.2)	18 (8.0)	13 (15.3)
903 - 903	151 (10.3)	24 (20.9)	38 (15.6)	88 (8.0)	57 (14.1)	88 (8.4)	6 (46.2)			4 (31.0)	116 (10.2)	18 (8.0)	13 (15.3)
904 - 904	151 (10.3)	24 (20.9)	38 (15.6)	88 (8.0)	57 (14.1)	88 (8.4)	6 (46.2)			4 (31.0)	116 (10.2)	18 (8.0)	13 (15.3)
905 - 905	156 (10.7)	26 (21.9)	38 (15.6)	92 (8.4)	57 (14.1)	93 (8.9)	6 (46.2)			4 (31.0)	121 (10.6)	18 (8.0)	13 (15.3)
906 - 906	156 (10.7)	26 (21.9)	38 (15.6)	92 (8.4)	57 (14.1)	93 (8.9)	6 (46.2)			4 (31.0)	121 (10.6)	18 (8.0)	13 (15.3)
907 - 907	156 (10.7)	26 (21.9)	38 (15.6)	92 (8.4)	57 (14.1)	93 (8.9)	6 (46.2)			4 (31.0)	121 (10.6)	18 (8.0)	13 (15.3)

908	908	156 (10.7)	26 (21.9)	38 (15.6)	92 (8.4)	57 (14.1)	93 (8.9)	6 (46.2)			4 (31.0)	121 (10.6)	18 (8.0)	13 (15.3)
909	909	156 (10.7)	26 (21.9)	38 (15.6)	92 (8.4)	57 (14.1)	93 (8.9)	6 (46.2)			4 (31.0)	121 (10.6)	18 (8.0)	13 (15.3)
910	910	156 (10.7)	26 (21.9)	38 (15.6)	92 (8.4)	57 (14.1)	93 (8.9)	6 (46.2)			4 (31.0)	121 (10.6)	18 (8.0)	13 (15.3)
911	911	160 (10.9)	26 (21.9)	38 (15.6)	96 (8.7)	57 (14.1)	96 (9.3)	6 (46.2)			4 (31.0)	125 (11.0)	18 (8.0)	13 (15.3)
912	912	160 (10.9)	26 (21.9)	38 (15.6)	96 (8.7)	57 (14.1)	96 (9.3)	6 (46.2)			4 (31.0)	125 (11.0)	18 (8.0)	13 (15.3)
913	913	160 (10.9)	26 (21.9)	38 (15.6)	96 (8.7)	57 (14.1)	96 (9.3)	6 (46.2)			4 (31.0)	125 (11.0)	18 (8.0)	13 (15.3)
914	914	160 (10.9)	26 (21.9)	38 (15.6)	96 (8.7)	57 (14.1)	96 (9.3)	6 (46.2)			4 (31.0)	125 (11.0)	18 (8.0)	13 (15.3)
915	919	160 (10.9)	26 (21.9)	38 (15.6)	96 (8.7)	57 (14.1)	96 (9.3)	6 (46.2)			4 (31.0)	125 (11.0)	18 (8.0)	13 (15.3)
920	929	170 (11.7)	26 (21.9)	43 (17.3)	102 (9.3)	60 (14.8)	101 (9.7)	9 (69.2)			4 (31.0)	135 (11.9)	18 (8.0)	13 (15.3)
930	939	181 (12.4)	26 (21.9)	49 (20.0)	106 (9.7)	61 (15.0)	111 (10.7)	9 (69.2)			5 (40.3)	145 (12.7)	18 (8.0)	13 (15.3)
940	949	191 (13.1)	26 (21.9)	52 (20.9)	114 (10.4)	63 (15.5)	118 (11.4)	9 (69.2)			6 (49.1)	153 (13.5)	18 (8.0)	13 (15.3)
950	959	204 (14.0)	28 (23.9)	56 (22.7)	120 (11.0)	68 (16.7)	127 (12.2)	9 (69.2)			6 (49.1)	166 (14.6)	18 (8.0)	14 (16.6)
960	969	222 (15.2)	29 (25.1)	58 (23.6)	134 (12.2)	72 (17.8)	141 (13.5)	9 (69.2)			9 (71.6)	179 (15.8)	18 (8.0)	16 (18.1)
970	979	237 (16.2)	29 (25.1)	60 (24.5)	148 (13.4)	79 (19.4)	148 (14.2)	10 (76.9)			9 (71.6)	195 (17.1)	18 (8.0)	16 (18.1)
980	989	248 (17.0)	29 (25.1)	65 (26.2)	154 (14.0)	85 (20.9)	152 (14.6)	11 (84.6)			9 (71.6)	200 (17.6)	22 (9.7)	17 (19.4)
990	999	272 (18.6)	29 (25.1)	66 (26.6)	177 (16.1)	97 (23.8)	163 (15.7)	11 (84.6)			9 (71.6)	220 (19.4)	22 (9.7)	21 (23.7)
1000	1099	513 (35.1)	42 (36.0)	105 (42.7)	366 (33.3)	188 (46.1)	313 (30.1)	12 (92.3)			12 (100.0)	425 (37.4)	43 (18.9)	33 (37.5)
1100	1199	806 (55.2)	53 (45.7)	133 (54.1)	620 (56.5)	256 (62.7)	538 (51.8)	12 (92.3)				679 (59.8)	69 (30.8)	45 (52.0)
1200	1299	953 (65.2)	67 (57.5)	154 (62.2)	732 (66.7)	283 (69.3)	658 (63.3)	12 (92.3)				811 (71.4)	84 (37.3)	45 (52.0)
1300	1399	1,047 (71.7)	73 (62.8)	169 (68.6)	805 (73.3)	309 (75.8)	726 (69.8)	12 (92.3)				888 (78.1)	93 (41.3)	54 (62.1)
1400	1499	1,123 (76.9)	81 (69.4)	177 (71.7)	865 (78.8)	329 (80.5)	781 (75.1)	13 (100.0)				932 (82.0)	124 (55.2)	54 (62.1)
1500		1,461 (100.0)	117 (100.0)	247 (100.0)	1,097 (100.0)	408 (100.0)	1,040 (100.0)					1,136 (100.0)	225 (100.0)	87 (100.0)
月平均賃金額		222,532	210,834	221,162	224,084	211,042	228,203	129,628			163,247	213,155	267,072	238,201
時間当平均賃金額		1,297	1,315	1,337	1,287	1,249	1,321	962			949	1,246	1,544	1,386
月一人当たり労働時間数		170	157	163	173	167	172	132			173	170	171	170
第1・20分位数		870	853	890	877	865	877	890			877	865	877	864
第1・10分位数		900	860	898	942	900	931	890			877	900	1,000	890
第1・4分位数		1,032	969	980	1,041	1,000	1,042	900			877	1,028	1,160	1,000
中位数		1,161	1,228	1,146	1,160	1,119	1,182	920			964	1,138	1,453	1,170
四分位偏差係数		0.1836	0.2452	0.2758	0.1672	0.1585	0.1881	0.0385			0.0697	0.1407	0.2411	0.3281

【上段】

累積労働者数

【下段】

累積構成比



最低賃金基礎調査結果（労働者数による復元）

1時間当りの所定賃金（円）	累積労働者数（人）	累積度数分布（%）	分布（%）
合計労働者数	1,461	100.0	100.0
～ 853	22	1.5	1.5
854 ～ 854	22	1.5	0.0
855 ～ 855	22	1.5	0.0
856 ～ 856	22	1.5	0.0
857 ～ 857	25	1.7	0.2
858 ～ 858	25	1.7	0.0
859 ～ 859	25	1.7	0.0
860 ～ 860	36	2.5	0.8
861 ～ 861	36	2.5	0.0
862 ～ 862	36	2.5	0.0
863 ～ 863	36	2.5	0.0
864 ～ 864	63	4.3	1.8
865 ～ 865	69	4.7	0.4
866 ～ 866	69	4.7	0.0
867 ～ 867	69	4.7	0.0
868 ～ 868	69	4.7	0.0
869 ～ 869	69	4.7	0.0
870 ～ 870	82	5.6	0.9
871 ～ 871	82	5.6	0.0
872 ～ 872	82	5.6	0.0
873 ～ 873	82	5.6	0.0
874 ～ 874	82	5.6	0.0
875 ～ 875	82	5.6	0.0
876 ～ 876	82	5.6	0.0
877 ～ 877	89	6.1	5.0
878 ～ 878	89	6.1	0.0
879 ～ 879	89	6.1	0.0
880 ～ 880	97	6.6	0.5
881 ～ 881	97	6.6	0.0
882 ～ 882	97	6.6	0.0
883 ～ 883	97	6.6	0.0
884 ～ 884	97	6.6	0.0
885 ～ 885	97	6.6	0.0
886 ～ 886	97	6.6	0.0
887 ～ 887	97	6.6	0.0
888 ～ 888	97	6.6	0.0
889 ～ 889	97	6.6	0.0
890 ～ 890	109	7.4	0.8
891 ～ 891	112	7.7	0.3

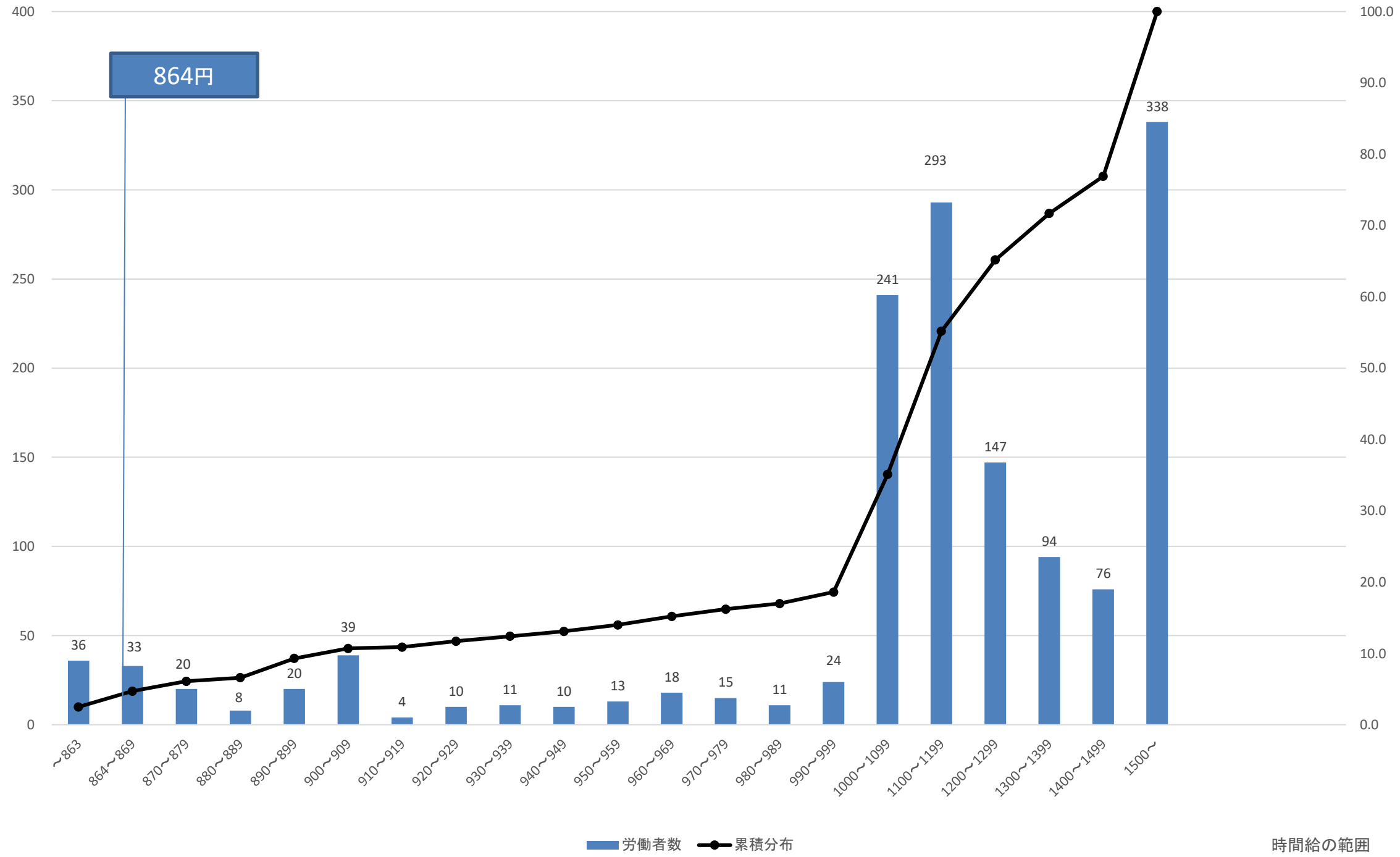
892	~	892	112	7.7	0.0
893	~	893	112	7.7	0.0
894	~	894	112	7.7	0.0
895	~	895	112	7.7	0.0
896	~	896	116	8.0	0.3
897	~	897	116	8.0	0.0
898	~	898	117	8.0	0.0
899	~	899	117	8.0	0.0
900	~	900	151	10.3	2.3
901	~	901	151	10.3	0.0
902	~	902	151	10.3	0.0
903	~	903	151	10.3	0.0
904	~	904	151	10.3	0.0
905	~	905	156	10.7	0.4
906	~	906	156	10.7	0.0
907	~	907	156	10.7	0.0
908	~	908	156	10.7	0.0
909	~	909	156	10.7	0.0
910	~	910	156	10.7	0.0
911	~	911	160	10.9	0.2
912	~	912	160	10.9	0.0
913	~	913	160	10.9	0.0
914	~	914	160	10.9	0.0
915	~	919	160	10.9	0.0
920	~	929	170	11.7	0.8
930	~	939	181	12.4	0.7
940	~	949	191	13.1	0.7
950	~	959	204	14.0	0.9
960	~	969	222	15.2	1.2
970	~	979	237	16.2	1.0
980	~	989	248	17.0	0.8
990	~	999	272	18.6	1.6
1,000	~	1,099	513	35.1	16.5
1,100	~	1,199	806	55.2	20.1
1,200	~	1,299	953	65.2	10.0
1,300	~	1,399	1,047	71.7	6.5
1,400	~	1,499	1,123	76.9	5.2
1,500	~		1,461	100.0	23.1

各賃金階級における労働者数と累積度数分布(電子)(労働者数による復元)

令和5年度 最低賃金基礎調査結果より

(人)

(%)



○ 船舶製造・修理業，船用機関製造業（労働者数による復元）

- ・ 最低賃金引上げ額・率と影響率の関係表
- ・ 総括表
- ・ 最低賃金基礎調査結果
- ・ 各賃金階級における労働者数と累積度数分布（グラフ）

最低賃金引上げ額・率と影響率の関係表

件名	長崎県最低賃金（労働者数による復元）				
業種	船舶製造・修理業、船用機関製造業				
現行の最低賃金額	時間額	875円			
未満率	0.9%				
項番	時間額			影響率	未満労働者数
	引上げ額	引上げ率	引上げ後時間額		
1	1	0.11	876	1.7	62
2	2	0.23	877	1.7	62
3	3	0.34	878	1.7	62
4	4	0.46	879	1.9	67
5	5	0.57	880	1.9	67
6	6	0.69	881	2.2	79
7	7	0.80	882	2.2	79
8	8	0.91	883	2.3	81
9	9	1.03	884	2.3	81
10	10	1.14	885	2.3	81
11	11	1.26	886	2.3	81
12	12	1.37	887	2.3	81
13	13	1.49	888	2.3	81
14	14	1.60	889	2.3	81
15	15	1.71	890	2.3	81
16	16	1.83	891	2.4	86
17	17	1.94	892	2.4	86
18	18	2.06	893	2.5	91
19	19	2.17	894	2.5	91
20	20	2.29	895	2.5	91
21	21	2.40	896	2.5	91
22	22	2.51	897	2.6	92
23	23	2.63	898	2.6	95
24	24	2.74	899	2.6	95
25	25	2.86	900	2.6	95
26	26	2.97	901	3.6	129
27	27	3.09	902	3.6	129
28	28	3.20	903	3.7	134
29	29	3.31	904	3.7	134
30	30	3.43	905	3.7	134
31	31	3.54	906	3.8	137
32	32	3.66	907	3.8	137
33	33	3.77	908	3.8	137
34	34	3.89	909	3.8	137
35	35	4.00	910	4.1	148

36	36	4.11	911	4.1	148
37	37	4.23	912	4.1	148
38	38	4.34	913	4.2	150
39	39	4.46	914	4.2	150
40	40	4.57	915	4.2	150
41	41	4.69	916	4.2	150
42	42	4.80	917	4.2	150
43	43	4.91	918	4.2	150
44	44	5.03	919	4.3	153
45	45	5.14	920	4.3	153
46	46	5.26	921	4.4	159
47	47	5.37	922	4.4	159
48	48	5.49	923	4.5	161
49	49	5.60	924	5.5	198
50	50	5.71	925	5.5	198

※「影響率」：最低賃金額を改正した場合に、改正後の最低賃金額を下回る事となる労働者の割合  
（例：総括表(1)において、改正額が900円の場合、その影響率は899円の労働者の割合となります。）

時間当り所定内賃金額 （3手当を除く）	合計	規模別			地域別				年齢別					
		1～9人	10～29人	30～99人	長崎・佐世保	その他の地域	離島		17歳以下	18～19歳	20～54歳	55～59歳	60～64歳	65歳以上
計	3,590	526	1,373	1,692	2,587	929	74			33	2,770	381	407	
円	31	17	8	6	26	6					26	2	3	
-	864	(0.9)	(3.3)	(0.6)	(0.3)	(1.0)	(0.6)				(0.9)	(0.7)	(0.7)	
865 -	865	31	17	8	6	26	6				26	2	3	
		(0.9)	(3.3)	(0.6)	(0.3)	(1.0)	(0.6)				(0.9)	(0.7)	(0.7)	
866 -	866	31	17	8	6	26	6				26	2	3	
		(0.9)	(3.3)	(0.6)	(0.3)	(1.0)	(0.6)				(0.9)	(0.7)	(0.7)	
867 -	867	31	17	8	6	26	6				26	2	3	
		(0.9)	(3.3)	(0.6)	(0.3)	(1.0)	(0.6)				(0.9)	(0.7)	(0.7)	
868 -	868	31	17	8	6	26	6				26	2	3	
		(0.9)	(3.3)	(0.6)	(0.3)	(1.0)	(0.6)				(0.9)	(0.7)	(0.7)	
869 -	869	31	17	8	6	26	6				26	2	3	
		(0.9)	(3.3)	(0.6)	(0.3)	(1.0)	(0.6)				(0.9)	(0.7)	(0.7)	
870 -	870	31	17	8	6	26	6				26	2	3	
		(0.9)	(3.3)	(0.6)	(0.3)	(1.0)	(0.6)				(0.9)	(0.7)	(0.7)	
871 -	871	31	17	8	6	26	6				26	2	3	
		(0.9)	(3.3)	(0.6)	(0.3)	(1.0)	(0.6)				(0.9)	(0.7)	(0.7)	
872 -	872	33	17	8	7	26	7				28	2	3	
		(0.9)	(3.3)	(0.6)	(0.4)	(1.0)	(0.8)				(1.0)	(0.7)	(0.7)	
873 -	873	33	17	8	7	26	7				28	2	3	
		(0.9)	(3.3)	(0.6)	(0.4)	(1.0)	(0.8)				(1.0)	(0.7)	(0.7)	
874 -	874	33	17	8	7	26	7				28	2	3	
		(0.9)	(3.3)	(0.6)	(0.4)	(1.0)	(0.8)				(1.0)	(0.7)	(0.7)	
875 -	875	62	17	32	12	40	22				54	5	3	
		(1.7)	(3.3)	(2.3)	(0.7)	(1.6)	(2.3)				(1.9)	(1.4)	(0.7)	
876 -	876	62	17	32	12	40	22				54	5	3	
		(1.7)	(3.3)	(2.3)	(0.7)	(1.6)	(2.3)				(1.9)	(1.4)	(0.7)	
877 -	877	62	17	32	12	40	22				54	5	3	
		(1.7)	(3.3)	(2.3)	(0.7)	(1.6)	(2.3)				(1.9)	(1.4)	(0.7)	
878 -	878	67	23	32	12	40	22	5			59	5	3	
		(1.9)	(4.3)	(2.3)	(0.7)	(1.6)	(2.3)	(7.1)			(2.1)	(1.4)	(0.7)	
879 -	879	67	23	32	12	40	22	5			59	5	3	
		(1.9)	(4.3)	(2.3)	(0.7)	(1.6)	(2.3)	(7.1)			(2.1)	(1.4)	(0.7)	
880 -	880	79	30	35	14	48	26	5			69	7	3	
		(2.2)	(5.8)	(2.5)	(0.8)	(1.8)	(2.8)	(7.1)			(2.5)	(1.8)	(0.7)	
881 -	881	79	30	35	14	48	26	5			69	7	3	
		(2.2)	(5.8)	(2.5)	(0.8)	(1.8)	(2.8)	(7.1)			(2.5)	(1.8)	(0.7)	
882 -	882	81	30	35	17	50	26	5			71	7	3	
		(2.3)	(5.8)	(2.5)	(1.0)	(1.9)	(2.8)	(7.1)			(2.6)	(1.8)	(0.7)	
883 -	883	81	30	35	17	50	26	5			71	7	3	
		(2.3)	(5.8)	(2.5)	(1.0)	(1.9)	(2.8)	(7.1)			(2.6)	(1.8)	(0.7)	
884 -	884	81	30	35	17	50	26	5			71	7	3	
		(2.3)	(5.8)	(2.5)	(1.0)	(1.9)	(2.8)	(7.1)			(2.6)	(1.8)	(0.7)	
885 -	885	81	30	35	17	50	26	5			71	7	3	
		(2.3)	(5.8)	(2.5)	(1.0)	(1.9)	(2.8)	(7.1)			(2.6)	(1.8)	(0.7)	
886 -	886	81	30	35	17	50	26	5			71	7	3	
		(2.3)	(5.8)	(2.5)	(1.0)	(1.9)	(2.8)	(7.1)			(2.6)	(1.8)	(0.7)	
887 -	887	81	30	35	17	50	26	5			71	7	3	
		(2.3)	(5.8)	(2.5)	(1.0)	(1.9)	(2.8)	(7.1)			(2.6)	(1.8)	(0.7)	
888 -	888	81	30	35	17	50	26	5			71	7	3	
		(2.3)	(5.8)	(2.5)	(1.0)	(1.9)	(2.8)	(7.1)			(2.6)	(1.8)	(0.7)	
889 -	889	81	30	35	17	50	26	5			71	7	3	
		(2.3)	(5.8)	(2.5)	(1.0)	(1.9)	(2.8)	(7.1)			(2.6)	(1.8)	(0.7)	

890 -	890	86 (2.4)	30 (5.8)	35 (2.5)	22 (1.3)	55 (2.1)	26 (2.8)	5 (7.1)					71 (2.6)	7 (1.8)	8 (1.9)
891 -	891	86 (2.4)	30 (5.8)	35 (2.5)	22 (1.3)	55 (2.1)	26 (2.8)	5 (7.1)					71 (2.6)	7 (1.8)	8 (1.9)
892 -	892	91 (2.5)	30 (5.8)	37 (2.7)	23 (1.4)	58 (2.2)	27 (3.0)	5 (7.1)					73 (2.6)	10 (2.6)	8 (1.9)
893 -	893	91 (2.5)	30 (5.8)	37 (2.7)	23 (1.4)	58 (2.2)	27 (3.0)	5 (7.1)					73 (2.6)	10 (2.6)	8 (1.9)
894	894	91 (2.5)	30 (5.8)	37 (2.7)	23 (1.4)	58 (2.2)	27 (3.0)	5 (7.1)					73 (2.6)	10 (2.6)	8 (1.9)
895	895	91 (2.5)	30 (5.8)	37 (2.7)	23 (1.4)	58 (2.2)	27 (3.0)	5 (7.1)					73 (2.6)	10 (2.6)	8 (1.9)
896	896	92 (2.6)	30 (5.8)	37 (2.7)	25 (1.5)	58 (2.2)	29 (3.1)	5 (7.1)					75 (2.7)	10 (2.6)	8 (1.9)
897	897	95 (2.6)	30 (5.8)	37 (2.7)	27 (1.6)	61 (2.3)	29 (3.1)	5 (7.1)					75 (2.7)	12 (3.3)	8 (1.9)
898	898	95 (2.6)	30 (5.8)	37 (2.7)	27 (1.6)	61 (2.3)	29 (3.1)	5 (7.1)					75 (2.7)	12 (3.3)	8 (1.9)
899	899	95 (2.6)	30 (5.8)	37 (2.7)	27 (1.6)	61 (2.3)	29 (3.1)	5 (7.1)					75 (2.7)	12 (3.3)	8 (1.9)
900	900	129 (3.6)	35 (6.7)	57 (4.1)	37 (2.2)	90 (3.5)	34 (3.7)	5 (7.1)					101 (3.6)	18 (4.7)	10 (2.5)
901	901	129 (3.6)	35 (6.7)	57 (4.1)	37 (2.2)	90 (3.5)	34 (3.7)	5 (7.1)					101 (3.6)	18 (4.7)	10 (2.5)
902	902	134 (3.7)	35 (6.7)	57 (4.1)	42 (2.5)	95 (3.7)	34 (3.7)	5 (7.1)					106 (3.8)	18 (4.7)	10 (2.5)
903	903	134 (3.7)	35 (6.7)	57 (4.1)	42 (2.5)	95 (3.7)	34 (3.7)	5 (7.1)					106 (3.8)	18 (4.7)	10 (2.5)
904	904	134 (3.7)	35 (6.7)	57 (4.1)	42 (2.5)	95 (3.7)	34 (3.7)	5 (7.1)					106 (3.8)	18 (4.7)	10 (2.5)
905	905	137 (3.8)	35 (6.7)	59 (4.3)	42 (2.5)	95 (3.7)	36 (3.9)	5 (7.1)					108 (3.9)	18 (4.7)	10 (2.5)
906	906	137 (3.8)	35 (6.7)	59 (4.3)	42 (2.5)	95 (3.7)	36 (3.9)	5 (7.1)					108 (3.9)	18 (4.7)	10 (2.5)
907	907	137 (3.8)	35 (6.7)	59 (4.3)	42 (2.5)	95 (3.7)	36 (3.9)	5 (7.1)					108 (3.9)	18 (4.7)	10 (2.5)
908	908	137 (3.8)	35 (6.7)	59 (4.3)	42 (2.5)	95 (3.7)	36 (3.9)	5 (7.1)					108 (3.9)	18 (4.7)	10 (2.5)
909	909	148 (4.1)	40 (7.7)	59 (4.3)	49 (2.9)	105 (4.1)	38 (4.1)	5 (7.1)			5 (15.3)		113 (4.1)	18 (4.7)	13 (3.1)
910	910	148 (4.1)	40 (7.7)	59 (4.3)	49 (2.9)	105 (4.1)	38 (4.1)	5 (7.1)			5 (15.3)		113 (4.1)	18 (4.7)	13 (3.1)
911	911	148 (4.1)	40 (7.7)	59 (4.3)	49 (2.9)	105 (4.1)	38 (4.1)	5 (7.1)			5 (15.3)		113 (4.1)	18 (4.7)	13 (3.1)
912	912	150 (4.2)	40 (7.7)	59 (4.3)	51 (3.0)	105 (4.1)	40 (4.3)	5 (7.1)			5 (15.3)		114 (4.1)	18 (4.7)	13 (3.1)
913	913	150 (4.2)	40 (7.7)	59 (4.3)	51 (3.0)	105 (4.1)	40 (4.3)	5 (7.1)			5 (15.3)		114 (4.1)	18 (4.7)	13 (3.1)
914	914	150 (4.2)	40 (7.7)	59 (4.3)	51 (3.0)	105 (4.1)	40 (4.3)	5 (7.1)			5 (15.3)		114 (4.1)	18 (4.7)	13 (3.1)
915	915	150 (4.2)	40 (7.7)	59 (4.3)	51 (3.0)	105 (4.1)	40 (4.3)	5 (7.1)			5 (15.3)		114 (4.1)	18 (4.7)	13 (3.1)
916	916	150 (4.2)	40 (7.7)	59 (4.3)	51 (3.0)	105 (4.1)	40 (4.3)	5 (7.1)			5 (15.3)		114 (4.1)	18 (4.7)	13 (3.1)
917	917	150 (4.2)	40 (7.7)	59 (4.3)	51 (3.0)	105 (4.1)	40 (4.3)	5 (7.1)			5 (15.3)		114 (4.1)	18 (4.7)	13 (3.1)
918	918	153 (4.3)	40 (7.7)	59 (4.3)	54 (3.2)	105 (4.1)	43 (4.6)	5 (7.1)			5 (15.3)		116 (4.2)	19 (5.1)	13 (3.1)



919	919	153 (4.3)	40 (7.7)	59 (4.3)	54 (3.2)	105 (4.1)	43 (4.6)	5 (7.1)			5 (15.3)	116 (4.2)	19 (5.1)	13 (3.1)
920	920	159 (4.4)	40 (7.7)	62 (4.5)	56 (3.3)	110 (4.3)	43 (4.6)	5 (7.1)			5 (15.3)	116 (4.2)	19 (5.1)	18 (4.5)
921	921	159 (4.4)	40 (7.7)	62 (4.5)	56 (3.3)	110 (4.3)	43 (4.6)	5 (7.1)			5 (15.3)	116 (4.2)	19 (5.1)	18 (4.5)
922	922	161 (4.5)	40 (7.7)	64 (4.7)	56 (3.3)	110 (4.3)	45 (4.9)	5 (7.1)			5 (15.3)	116 (4.2)	19 (5.1)	21 (5.0)
923	923	198 (5.5)	40 (7.7)	64 (4.7)	94 (5.5)	148 (5.7)	45 (4.9)	5 (7.1)			5 (15.3)	133 (4.8)	32 (8.4)	28 (6.9)
924	924	198 (5.5)	40 (7.7)	64 (4.7)	94 (5.5)	148 (5.7)	45 (4.9)	5 (7.1)			5 (15.3)	133 (4.8)	32 (8.4)	28 (6.9)
925	925	198 (5.5)	40 (7.7)	64 (4.7)	94 (5.5)	148 (5.7)	45 (4.9)	5 (7.1)			5 (15.3)	133 (4.8)	32 (8.4)	28 (6.9)
926	929	198 (5.5)	40 (7.7)	64 (4.7)	94 (5.5)	148 (5.7)	45 (4.9)	5 (7.1)			5 (15.3)	133 (4.8)	32 (8.4)	28 (6.9)
930	939	208 (5.8)	40 (7.7)	70 (5.1)	98 (5.8)	156 (6.0)	47 (5.1)	5 (7.1)			5 (15.3)	143 (5.2)	32 (8.4)	28 (6.9)
940	949	221 (6.2)	40 (7.7)	72 (5.3)	109 (6.4)	159 (6.1)	58 (6.2)	5 (7.1)			5 (15.3)	152 (5.5)	34 (9.0)	31 (7.5)
950	959	231 (6.4)	43 (8.1)	75 (5.4)	114 (6.7)	166 (6.4)	60 (6.5)	5 (7.1)			5 (15.3)	159 (5.7)	37 (9.7)	31 (7.5)
960	969	266 (7.4)	48 (9.1)	92 (6.7)	126 (7.5)	201 (7.8)	60 (6.5)	5 (7.1)			5 (15.3)	176 (6.4)	40 (10.4)	45 (11.0)
970	979	280 (7.8)	50 (9.6)	95 (6.9)	135 (8.0)	211 (8.2)	63 (6.8)	5 (7.1)			8 (23.0)	180 (6.5)	42 (11.1)	50 (12.4)
980	989	288 (8.0)	53 (10.1)	95 (6.9)	140 (8.3)	214 (8.3)	69 (7.5)	5 (7.1)			8 (23.0)	188 (6.8)	42 (11.1)	50 (12.4)
990	999	303 (8.4)	53 (10.1)	98 (7.1)	152 (9.0)	227 (8.8)	71 (7.6)	5 (7.1)			10 (30.7)	200 (7.2)	42 (11.1)	50 (12.4)
1000	1099	634 (17.7)	99 (18.8)	249 (18.1)	286 (16.9)	441 (17.0)	178 (19.1)	16 (21.4)			24 (75.0)	461 (16.7)	62 (16.2)	87 (21.3)
1100	1199	1,107 (30.8)	158 (30.1)	442 (32.2)	506 (29.9)	779 (30.1)	301 (32.4)	27 (35.7)			30 (91.2)	837 (30.2)	103 (27.0)	137 (33.8)
1200	1299	1,659 (46.2)	246 (46.8)	674 (49.1)	739 (43.7)	1,196 (46.2)	426 (45.9)	37 (50.0)			30 (91.2)	1,285 (46.4)	147 (38.7)	196 (48.3)
1300	1399	2,164 (60.3)	325 (61.7)	829 (60.4)	1,009 (59.7)	1,567 (60.6)	549 (59.1)	48 (64.3)			30 (91.2)	1,706 (61.6)	194 (50.9)	234 (57.4)
1400	1499	2,543 (70.8)	389 (73.9)	984 (71.7)	1,170 (69.2)	1,832 (70.8)	652 (70.2)	58 (78.6)			33 (100.0)	1,994 (72.0)	243 (63.9)	273 (67.0)
1500		3,590 (100.0)	526 (100.0)	1,373 (100.0)	1,692 (100.0)	2,587 (100.0)	929 (100.0)	74 (100.0)				2,770 (100.0)	381 (100.0)	407 (100.0)
月平均賃金額		240,697	231,867	234,377	248,572	241,913	238,041	231,568			178,792	238,508	258,460	243,949
時間当平均賃金額		1,401	1,372	1,370	1,434	1,407	1,391	1,309			1,056	1,387	1,504	1,429
月一人当たり労働時間数		171	168	170	173	171	171	177			170	172	171	170
第1・20分位数		923	880	937	923	923	930	878			909	937	918	922
第1・10分位数		1,004	981	1,007	1,003	1,000	1,005	1,062			909	1,017	960	960
第1・4分位数		1,154	1,150	1,143	1,160	1,156	1,147	1,118			996	1,160	1,186	1,125
中位数		1,314	1,302	1,300	1,337	1,319	1,310	1,232			1,007	1,312	1,394	1,300
四分位偏差係数		0.1497	0.1345	0.1442	0.1553	0.1467	0.1552	0.1350			0.0516	0.1356	0.2040	0.1937

【上段】

累積労働者数

【下段】

累積構成比

最低賃金基礎調査結果（労働者数による復元）

1時間当りの所定賃金（円）	累積労働者数（人）	累積度数分布（%）	分布（%）
合計労働者数	3,590	100.0	100.0
～ 864	31	0.9	0.9
865 ～ 865	31	0.9	0.0
866 ～ 866	31	0.9	0.0
867 ～ 867	31	0.9	0.0
868 ～ 868	31	0.9	0.0
869 ～ 869	31	0.9	0.0
870 ～ 870	31	0.9	0.0
871 ～ 871	31	0.9	0.0
872 ～ 872	33	0.9	0.0
873 ～ 873	33	0.9	0.0
874 ～ 874	33	0.9	0.0
875 ～ 875	62	1.7	0.8
876 ～ 876	62	1.7	0.0
877 ～ 877	62	1.7	0.0
878 ～ 878	67	1.9	0.2
879 ～ 879	67	1.9	0.0
880 ～ 880	79	2.2	0.3
881 ～ 881	79	2.2	0.0
882 ～ 882	81	2.3	0.1
883 ～ 883	81	2.3	0.0
884 ～ 884	81	2.3	0.0
885 ～ 885	81	2.3	0.0
886 ～ 886	81	2.3	0.0
887 ～ 887	81	2.3	0.0
888 ～ 888	81	2.3	0.0
889 ～ 889	81	2.3	0.0
890 ～ 890	86	2.4	0.1
891 ～ 891	86	2.4	0.0
892 ～ 892	91	2.5	0.1
893 ～ 893	91	2.5	0.0
894 ～ 894	91	2.5	0.0
895 ～ 895	91	2.5	0.0
896 ～ 896	92	2.6	0.1
897 ～ 897	95	2.6	0.0
898 ～ 898	95	2.6	0.0
899 ～ 899	95	2.6	0.0
900 ～ 900	129	3.6	1.0
901 ～ 901	129	3.6	0.0
902 ～ 902	134	3.7	0.1

903	~	903	134	3.7	0.0
904	~	904	134	3.7	0.0
905	~	905	137	3.8	0.1
906	~	906	137	3.8	0.0
907	~	907	137	3.8	0.0
908	~	908	137	3.8	0.0
909	~	909	148	4.1	0.3
910	~	910	148	4.1	0.0
911	~	911	148	4.1	0.0
912	~	912	150	4.2	0.1
913	~	913	150	4.2	0.0
914	~	914	150	4.2	0.0
915	~	915	150	4.2	0.0
916	~	916	150	4.2	0.0
917	~	917	150	4.2	0.0
918	~	918	153	4.3	0.1
919	~	919	153	4.3	0.0
920	~	920	159	4.4	0.1
921	~	921	159	4.4	0.0
922	~	922	161	4.5	0.1
923	~	923	198	5.5	1.0
924	~	924	198	5.5	0.0
925	~	925	198	5.5	0.0
926	~	929	198	5.5	0.0
930	~	939	208	5.8	0.3
940	~	949	221	6.2	0.4
950	~	959	231	6.4	0.2
960	~	969	266	7.4	1.0
970	~	979	280	7.8	0.4
980	~	989	288	8.0	0.2
990	~	999	303	8.4	0.4
1,000	~	1,099	634	17.7	9.3
1,100	~	1,199	1,107	30.8	13.1
1,200	~	1,299	1,659	46.2	15.4
1,300	~	1,399	2,164	60.3	14.1
1,400	~	1,499	2,543	70.8	10.5
1,500	~		3,590	100.0	29.2

各賃金階級における労働者数と累積度数分布(船舶)(労働者数による復元)

令和5年度 最低賃金基礎調査結果より

