

令和3年度 長崎地方最低賃金審議会
第1回長崎県電子部品・デバイス・電子回路、電気
機械器具、情報通信機械器具製造業最低賃金専門部会

長崎県最低賃金基礎調査結果

- 最低賃金基礎調査結果（労働者数による復元）
- 最低賃金基礎調査結果（事業所数による復元）

○ 最低賃金基礎調査結果（労働者数による復元）

時間当り所定内賃金額 （３手当を除く）	合計	規模別			地域別				年齢別					
		1～9人	10～29人	30～99人	長崎・佐世保	その他の地域	離島		17歳以下	18～19歳	20～54歳	55～59歳	60～64歳	65歳以上
計	1,368	120	288	959	386	981				15	1,076	161	102	15
円	39	8	4	26	16	23				1	33	3		1
-	826	(2.8)	(6.8)	(1.5)	(2.8)	(4.2)	(2.3)			(9.7)	(3.1)	(1.8)		(10.0)
827 -	827	39	8	4	26	16	23			1	33	3		1
		(2.8)	(6.8)	(1.5)	(2.8)	(4.2)	(2.3)			(9.7)	(3.1)	(1.8)		(10.0)
828 -	828	40	8	6	26	18	23			1	35	3		1
		(3.0)	(6.8)	(2.0)	(2.8)	(4.6)	(2.3)			(9.7)	(3.2)	(1.8)		(10.0)
829 -	829	40	8	6	26	18	23			1	35	3		1
		(3.0)	(6.8)	(2.0)	(2.8)	(4.6)	(2.3)			(9.7)	(3.2)	(1.8)		(10.0)
830 -	830	42	9	6	26	18	24			1	36	3		1
		(3.1)	(7.9)	(2.0)	(2.8)	(4.6)	(2.5)			(9.7)	(3.3)	(1.8)		(10.0)
831 -	831	42	9	6	26	18	24			1	36	3		1
		(3.1)	(7.9)	(2.0)	(2.8)	(4.6)	(2.5)			(9.7)	(3.3)	(1.8)		(10.0)
832 -	832	42	9	6	26	18	24			1	36	3		1
		(3.1)	(7.9)	(2.0)	(2.8)	(4.6)	(2.5)			(9.7)	(3.3)	(1.8)		(10.0)
833 -	833	42	9	6	26	18	24			1	36	3		1
		(3.1)	(7.9)	(2.0)	(2.8)	(4.6)	(2.5)			(9.7)	(3.3)	(1.8)		(10.0)
834 -	834	42	9	6	26	18	24			1	36	3		1
		(3.1)	(7.9)	(2.0)	(2.8)	(4.6)	(2.5)			(9.7)	(3.3)	(1.8)		(10.0)
835 -	835	43	11	6	26	18	25			1	37	3		1
		(3.2)	(9.0)	(2.0)	(2.8)	(4.6)	(2.6)			(9.7)	(3.5)	(1.8)		(10.0)
836 -	836	43	11	6	26	18	25			1	37	3		1
		(3.2)	(9.0)	(2.0)	(2.8)	(4.6)	(2.6)			(9.7)	(3.5)	(1.8)		(10.0)
837 -	837	101	19	12	70	24	77			1	81	10	7	1
		(7.4)	(15.8)	(4.1)	(7.3)	(6.1)	(7.9)			(9.7)	(7.5)	(6.3)	(7.1)	(10.0)
838 -	838	101	19	12	70	24	77			1	81	10	7	1
		(7.4)	(15.8)	(4.1)	(7.3)	(6.1)	(7.9)			(9.7)	(7.5)	(6.3)	(7.1)	(10.0)
839 -	839	101	19	12	70	24	77			1	81	10	7	1
		(7.4)	(15.8)	(4.1)	(7.3)	(6.1)	(7.9)			(9.7)	(7.5)	(6.3)	(7.1)	(10.0)
840 -	840	122	19	33	70	41	81			5	88	10	10	9
		(8.9)	(15.8)	(11.6)	(7.3)	(10.7)	(8.3)			(35.9)	(8.2)	(6.3)	(9.9)	(60.0)
841 -	841	124	19	35	70	41	83			5	88	10	12	9
		(9.1)	(15.8)	(12.2)	(7.3)	(10.7)	(8.5)			(35.9)	(8.2)	(6.3)	(11.9)	(60.0)
842 -	842	127	19	35	73	41	86			8	88	10	12	9
		(9.3)	(15.8)	(12.2)	(7.6)	(10.7)	(8.8)			(55.2)	(8.2)	(6.3)	(11.9)	(60.0)
843 -	843	127	19	35	73	41	86			8	88	10	12	9
		(9.3)	(15.8)	(12.2)	(7.6)	(10.7)	(8.8)			(55.2)	(8.2)	(6.3)	(11.9)	(60.0)
844 -	844	129	19	37	73	43	86			8	89	10	12	9
		(9.4)	(15.8)	(12.7)	(7.6)	(11.0)	(8.8)			(55.2)	(8.3)	(6.3)	(11.9)	(60.0)
845 -	845	132	19	37	76	43	89			8	92	10	12	9
		(9.6)	(15.8)	(12.7)	(7.9)	(11.0)	(9.1)			(55.2)	(8.6)	(6.3)	(11.9)	(60.0)
846 -	846	132	19	37	76	43	89			8	92	10	12	9
		(9.6)	(15.8)	(12.7)	(7.9)	(11.0)	(9.1)			(55.2)	(8.6)	(6.3)	(11.9)	(60.0)
847 -	847	135	19	37	79	46	89			8	92	10	15	9
		(9.8)	(15.8)	(12.7)	(8.2)	(11.8)	(9.1)			(55.2)	(8.6)	(6.3)	(14.8)	(60.0)
848 -	848	135	19	37	79	46	89			8	92	10	15	9
		(9.8)	(15.8)	(12.7)	(8.2)	(11.8)	(9.1)			(55.2)	(8.6)	(6.3)	(14.8)	(60.0)
849 -	849	138	19	40	79	49	89			8	92	12	15	10
		(10.1)	(15.8)	(13.8)	(8.2)	(12.6)	(9.1)			(55.2)	(8.6)	(7.2)	(14.8)	(70.0)
850 -	850	166	19	68	79	51	115			10	111	20	15	10
		(12.1)	(15.8)	(23.7)	(8.2)	(13.3)	(11.7)			(68.2)	(10.3)	(12.2)	(14.8)	(70.0)
851 -	851	166	19	68	79	51	115			10	111	20	15	10
		(12.1)	(15.8)	(23.7)	(8.2)	(13.3)	(11.7)			(68.2)	(10.3)	(12.2)	(14.8)	(70.0)
852 -	852	166	19	68	79	51	115			10	111	20	15	10
		(12.1)	(15.8)	(23.7)	(8.2)	(13.3)	(11.7)			(68.2)	(10.3)	(12.2)	(14.8)	(70.0)
853 -	853	166	19	68	79	51	115			10	111	20	15	10
		(12.1)	(15.8)	(23.7)	(8.2)	(13.3)	(11.7)			(68.2)	(10.3)	(12.2)	(14.8)	(70.0)
854 -	854	169	19	68	82	51	118			10	114	20	15	10
		(12.4)	(15.8)	(23.7)	(8.5)	(13.3)	(12.0)			(68.2)	(10.6)	(12.2)	(14.8)	(70.0)

890	899	(14.7)	(16.9)	(26.2)	(11.0)	(14.5)	(14.8)				(81.3)	(13.3)	(13.1)	(14.8)	(70.0)
		241	22	108	111	62	179				14	179	21	17	10
900	909	(17.6)	(18.0)	(37.5)	(11.6)	(16.0)	(18.2)				(91.0)	(16.7)	(13.1)	(16.2)	(70.0)
		254	23	108	123	71	183				14	192	21	17	10
910	919	(18.6)	(19.1)	(37.5)	(12.8)	(18.3)	(18.7)				(91.0)	(17.9)	(13.1)	(16.2)	(70.0)
		269	23	112	134	75	194				14	208	21	17	10
920	929	(19.7)	(19.1)	(38.7)	(14.0)	(19.4)	(19.8)				(91.0)	(19.3)	(13.1)	(16.2)	(70.0)
		286	23	114	149	87	199				14	224	21	17	10
930	939	(20.9)	(19.1)	(39.4)	(15.6)	(22.5)	(20.3)				(91.0)	(20.9)	(13.1)	(16.2)	(70.0)
		295	23	114	158	90	205				14	230	24	17	10
940	949	(21.5)	(19.1)	(39.4)	(16.5)	(23.2)	(20.9)				(91.0)	(21.4)	(14.9)	(16.2)	(70.0)
		316	23	120	173	96	220				14	247	24	19	12
950	959	(23.1)	(19.1)	(41.8)	(18.0)	(24.8)	(22.5)				(91.0)	(23.0)	(14.9)	(19.1)	(80.0)
		331	24	122	184	100	230				14	260	24	21	12
960	969	(24.2)	(20.3)	(42.3)	(19.2)	(25.9)	(23.5)				(91.0)	(24.2)	(14.9)	(20.4)	(80.0)
		334	24	122	187	100	233				14	263	24	21	12
970	979	(24.4)	(20.3)	(42.3)	(19.5)	(25.9)	(23.8)				(91.0)	(24.5)	(14.9)	(20.4)	(80.0)
		348	24	128	196	100	248				14	278	24	21	12
980	989	(25.5)	(20.3)	(44.4)	(20.4)	(25.9)	(25.3)				(91.0)	(25.8)	(14.9)	(20.4)	(80.0)
		352	26	128	199	100	252				14	282	24	21	12
990	999	(25.8)	(21.4)	(44.4)	(20.7)	(25.9)	(25.7)				(91.0)	(26.2)	(14.9)	(20.4)	(80.0)
		531	35	154	342	155	377				14	419	50	36	13
1000	1099	(38.8)	(29.3)	(53.4)	(35.7)	(40.0)	(38.4)				(91.0)	(39.0)	(31.0)	(34.9)	(90.0)
		694	42	170	483	199	495				15	573	51	42	13
1100	1199	(50.8)	(34.9)	(58.8)	(50.3)	(51.5)	(50.5)				(100.0)	(53.3)	(31.9)	(41.1)	(90.0)
		832	43	186	603	234	598					692	64	48	13
1200	1299	(60.8)	(36.0)	(64.7)	(62.8)	(60.7)	(60.9)					(64.3)	(39.9)	(46.9)	(90.0)
		927	66	196	664	272	654					771	78	50	13
1300	1399	(67.7)	(55.1)	(68.1)	(69.2)	(70.5)	(66.7)					(71.7)	(48.4)	(48.8)	(90.0)
		1,003	85	204	714	299	703					844	81	50	13
1400	1499	(73.3)	(70.8)	(70.6)	(74.4)	(77.4)	(71.7)					(78.5)	(50.2)	(48.8)	(90.0)
		1,368	120	288	959	386	981					1,076	161	102	15
1500		(100.0)	(100.0)	(100.0)	(100.0)	(100.0)	(100.0)					(100.0)	(100.0)	(100.0)	(100.0)
月平均賃金額		223,886	218,535	213,687	227,623	212,684	228,295				151,968	218,073	259,129	254,520	125,914
時間当平均賃金額		1,316	1,367	1,312	1,311	1,271	1,334				882	1,276	1,539	1,505	1,003
月一人当たり労働時間数		169	158	160	173	166	170				173	170	166	168	125
第1・20分位数		837	800	840	837	837	837				816	837	837	837	800
第1・10分位数		849	837	840	884	840	850				840	850	850	841	840
第1・4分位数		985	1,055	875	1,026	963	988				840	983	1,029	1,000	840
中位数		1,194	1,375	1,030	1,196	1,177	1,196				842	1,184	1,495	1,510	840
四分位偏差係数		0.2260	0.1846	0.3642	0.1994	0.2095	0.2299				0.0300	0.1925	0.2908	0.3047	0.0658

【上段】

累積労働者数

【下段】

累積構成比

最低賃金基礎調査結果（電子）（労働者数による復元）

1時間当りの所定賃金（円）	累積労働者数（人）	累積度数分布（％）	分布（％）
合計労働者数	1,368	100.0	100.0
～ 826	39	2.9	2.9
827 ～ 827	39	2.9	0.0
828 ～ 828	40	2.9	0.1
829 ～ 829	40	2.9	0.0
830 ～ 830	42	3.1	0.1
831 ～ 831	42	3.1	0.0
832 ～ 832	42	3.1	0.0
833 ～ 833	42	3.1	0.0
834 ～ 834	42	3.1	0.0
835 ～ 835	43	3.1	0.1
836 ～ 836	43	3.1	0.0
837 ～ 837	101	7.4	4.2
838 ～ 838	101	7.4	0.0
839 ～ 839	101	7.4	0.0
840 ～ 840	122	8.9	1.5
841 ～ 841	124	9.1	0.1
842 ～ 842	127	9.3	0.2
843 ～ 843	127	9.3	0.0
844 ～ 844	129	9.4	0.1
845 ～ 845	132	9.6	0.2
846 ～ 846	132	9.6	0.0
847 ～ 847	135	9.9	0.2
848 ～ 848	135	9.9	0.0
849 ～ 849	138	10.1	0.2
850 ～ 850	166	12.1	2.0
851 ～ 851	166	12.1	0.0
852 ～ 852	166	12.1	0.0
853 ～ 853	166	12.1	0.0
854 ～ 854	169	12.4	0.2
855 ～ 855	169	12.4	0.0
856 ～ 856	172	12.6	0.2
857 ～ 857	172	12.6	0.0
858 ～ 858	172	12.6	0.0
859 ～ 859	172	12.6	0.0
860 ～ 860	172	12.6	0.0
861 ～ 861	172	12.6	0.0
862 ～ 862	174	12.7	0.1
863 ～ 863	174	12.7	0.0
864 ～ 864	174	12.7	0.0

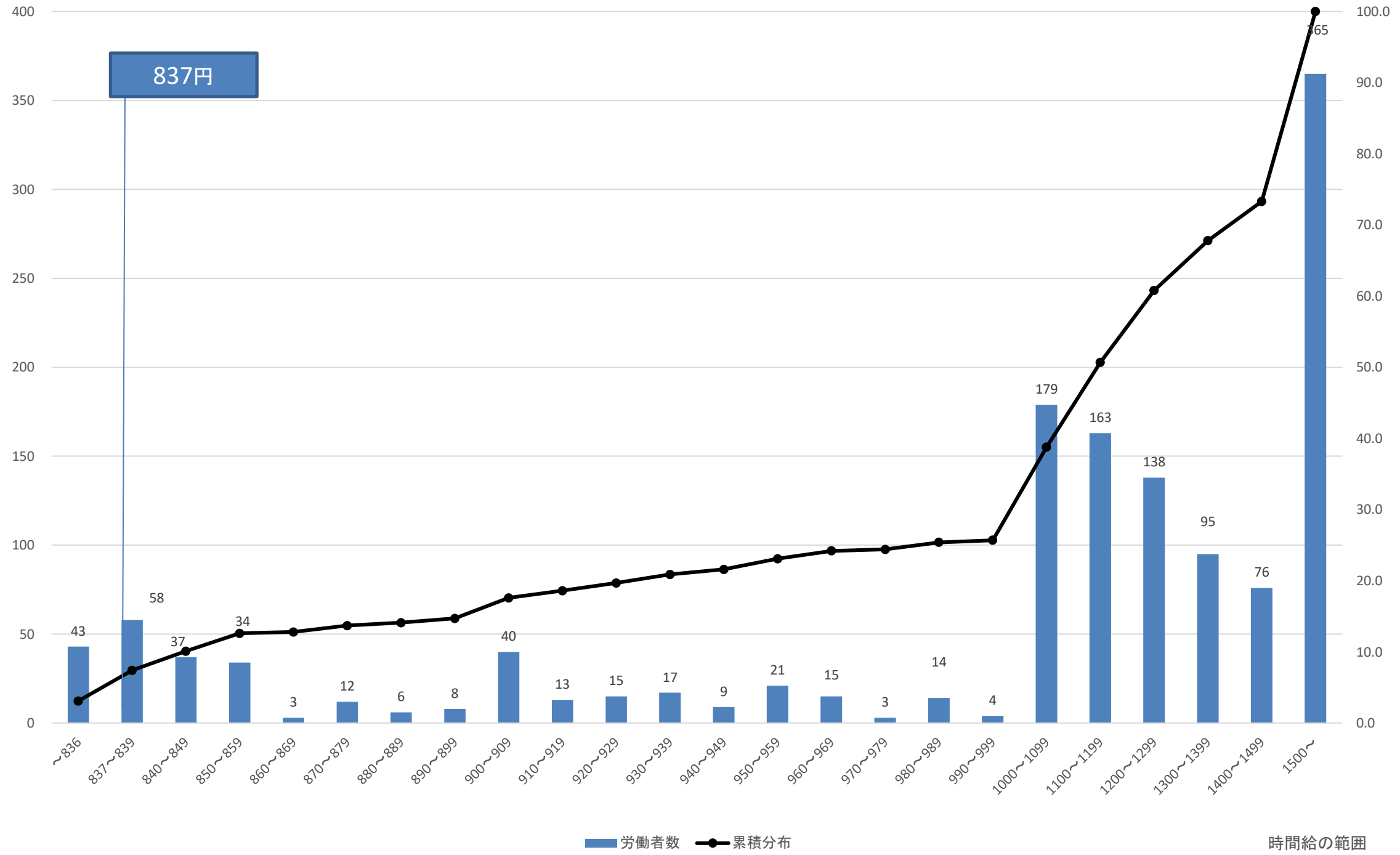
865	~	865	174	12.7	0.0
866	~	866	174	12.7	0.0
867	~	867	174	12.7	0.0
868	~	868	174	12.7	0.0
869	~	869	175	12.8	0.1
870	~	870	175	12.8	0.0
871	~	871	175	12.8	0.0
872	~	872	175	12.8	0.0
873	~	873	177	12.9	0.1
874	~	874	180	13.2	0.2
875	~	875	182	13.3	0.1
876	~	876	185	13.5	0.2
877	~	877	185	13.5	0.0
878	~	878	185	13.5	0.0
879	~	879	187	13.7	0.1
880	~	880	187	13.7	0.0
881	~	881	187	13.7	0.0
882	~	882	187	13.7	0.0
883	~	883	187	13.7	0.0
884	~	884	190	13.9	0.2
885	~	885	190	13.9	0.0
886	~	886	190	13.9	0.0
887	~	887	190	13.9	0.0
888	~	889	193	14.1	0.2
890	~	899	201	14.7	0.6
900	~	909	241	17.6	2.9
910	~	919	254	18.6	1.0
920	~	929	269	19.7	1.1
930	~	939	286	20.9	1.2
940	~	949	295	21.6	0.7
950	~	959	316	23.1	1.5
960	~	969	331	24.2	1.1
970	~	979	334	24.4	0.2
980	~	989	348	25.4	1.0
990	~	999	352	25.7	0.3
1,000	~	1,099	531	38.8	13.1
1,100	~	1,199	694	50.7	11.9
1,200	~	1,299	832	60.8	10.1
1,300	~	1,399	927	67.8	6.9
1,400	~	1,499	1,003	73.3	5.6
1,500	~		1,368	100.0	26.7

各賃金階級における労働者数と累積度数分布(電子)(労働者数による復元)

令和3年度 最低賃金基礎調査結果より

(人)

(%)



最低賃金引上げ額・率と影響率の関係表

件名	電子（労働者数による復元）				
業種	電子部品・デバイス・電子回路、電気機械器具、情報通信機械器具製造業				
現行の最低賃金額	時間額		837円		
未満率	3.1%				
項番	時間額			影響率	未満労働者数
	引上げ額	引上げ率	引上げ後時間額		
1	1	0.12	838	7.38	101
2	2	0.24	839	7.38	101
3	3	0.36	840	7.38	101
4	4	0.48	841	8.92	122
5	5	0.60	842	9.06	124
6	6	0.72	843	9.28	127
7	7	0.84	844	9.28	127
8	8	0.96	845	9.43	129
9	9	1.08	846	9.65	132
10	10	1.19	847	9.65	132
11	11	1.31	848	9.87	135
12	12	1.43	849	9.87	135
13	13	1.55	850	10.09	138
14	14	1.67	851	12.13	166
15	15	1.79	852	12.13	166
16	16	1.91	853	12.13	166
17	17	2.03	854	12.13	166
18	18	2.15	855	12.35	169
19	19	2.27	856	12.35	169
20	20	2.39	857	12.57	172
21	21	2.51	858	12.57	172
22	22	2.63	859	12.57	172
23	23	2.75	860	12.57	172
24	24	2.87	861	12.57	172
25	25	2.99	862	12.57	172
26	26	3.11	863	12.72	174
27	27	3.23	864	12.72	174
28	28	3.35	865	12.72	174
29	29	3.46	866	12.72	174
30	30	3.58	867	12.72	174
31	31	3.70	868	12.72	174
32	32	3.82	869	12.72	174
33	33	3.94	870	12.79	175
34	34	4.06	871	12.79	175
35	35	4.18	872	12.79	175

最低賃金引上げ額・率と影響率の関係表

件	名	電子（労働者数による復元）			
業	種	電子部品・デバイス・電子回路、電気機械器具、情報通信機械器具製造業			
現行の最低賃金額		時 間 額	837円		
未 満 率		3.1%			
項 番	時 間 額			影 響 率	未 満 労 働 者 数
	引上げ額	引上げ率	引上げ後時間額		
36	36	4.30	873	12.79	175
37	37	4.42	874	12.94	177
38	38	4.54	875	13.16	180
39	39	4.66	876	13.30	182
40	40	4.78	877	13.52	185
41	41	4.90	878	13.52	185
42	42	5.02	879	13.52	185
43	43	5.14	880	13.67	187
44	44	5.26	881	13.67	187
45	45	5.38	882	13.67	187
46	46	5.50	883	13.67	187
47	47	5.62	884	13.67	187
48	48	5.73	885	13.89	190
49	49	5.85	886	13.89	190
50	50	5.97	887	13.89	190

○ 最低賃金基礎調査結果（事業所数による復元）

時間当り所定内賃金額 （３手当を除く）	合計	規模別			地域別				年齢別					
		1～9人	10～29人	30～99人	長崎・佐世保	その他の地域	離島		17歳以下	18～19歳	20～54歳	55～59歳	60～64歳	65歳以上
計	1,274	116	268	890	385	889				14	1,001	150	95	13
円	40	10	4	26	17	23				1	34	3		1
-	826	(3.2)	(8.9)	(1.5)	(2.9)	(4.5)	(2.6)			(9.3)	(3.4)	(2.2)		(10.0)
827 -	827	(3.2)	(8.9)	(1.5)	(2.9)	(4.5)	(2.6)			(9.3)	(3.4)	(2.2)		(10.0)
828 -	828	(3.3)	(8.9)	(2.0)	(2.9)	(4.8)	(2.6)			(9.3)	(3.5)	(2.2)		(10.0)
829 -	829	(3.3)	(8.9)	(2.0)	(2.9)	(4.8)	(2.6)			(9.3)	(3.5)	(2.2)		(10.0)
830 -	830	(3.4)	(10.4)	(2.0)	(2.9)	(4.8)	(2.8)			(9.3)	(3.7)	(2.2)		(10.0)
831 -	831	(3.4)	(10.4)	(2.0)	(2.9)	(4.8)	(2.8)			(9.3)	(3.7)	(2.2)		(10.0)
832 -	832	(3.4)	(10.4)	(2.0)	(2.9)	(4.8)	(2.8)			(9.3)	(3.7)	(2.2)		(10.0)
833 -	833	(3.4)	(10.4)	(2.0)	(2.9)	(4.8)	(2.8)			(9.3)	(3.7)	(2.2)		(10.0)
834 -	834	(3.4)	(10.4)	(2.0)	(2.9)	(4.8)	(2.8)			(9.3)	(3.7)	(2.2)		(10.0)
835 -	835	(3.5)	(11.9)	(2.0)	(2.9)	(4.8)	(3.0)			(9.3)	(3.9)	(2.2)		(10.0)
836 -	836	(3.5)	(11.9)	(2.0)	(2.9)	(4.8)	(3.0)			(9.3)	(3.9)	(2.2)		(10.0)
837 -	837	(7.7)	(20.8)	(4.0)	(7.1)	(6.2)	(8.3)			(9.3)	(7.8)	(6.8)	7	1
838 -	838	(7.7)	(20.8)	(4.0)	(7.1)	(6.2)	(8.3)			(9.3)	(7.8)	(6.8)	7	1
839 -	839	(7.7)	(20.8)	(4.0)	(7.1)	(6.2)	(8.3)			(9.3)	(7.8)	(6.8)	7	1
840 -	840	(9.3)	(20.8)	(11.3)	(7.1)	(10.4)	(8.8)			(35.2)	(8.5)	(6.8)	9	8
841 -	841	(9.4)	(20.8)	(12.0)	(7.1)	(10.4)	(9.0)			(35.2)	(8.5)	(6.8)	11	8
842 -	842	(9.6)	(20.8)	(12.0)	(7.4)	(10.4)	(9.3)			(52.7)	(8.5)	(6.8)	11	8
843 -	843	(9.6)	(20.8)	(12.0)	(7.4)	(10.4)	(9.3)			(52.7)	(8.5)	(6.8)	11	8
844 -	844	(9.7)	(20.8)	(12.5)	(7.4)	(10.7)	(9.3)			(52.7)	(8.6)	(6.8)	11	8
845 -	845	(9.9)	(20.8)	(12.5)	(7.7)	(10.7)	(9.5)			(52.7)	(8.9)	(6.8)	11	8
846 -	846	(9.9)	(20.8)	(12.5)	(7.7)	(10.7)	(9.5)			(52.7)	(8.9)	(6.8)	11	8
847 -	847	(10.2)	(20.8)	(12.5)	(8.1)	(11.6)	(9.5)			(52.7)	(8.9)	(6.8)	15	8
848 -	848	(10.2)	(20.8)	(12.5)	(8.1)	(11.6)	(9.5)			(52.7)	(8.9)	(6.8)	15	8
849 -	849	(10.4)	(20.8)	(13.5)	(8.1)	(12.3)	(9.5)			(52.7)	(8.9)	(7.7)	15	9
850 -	850	(12.5)	(20.8)	(23.5)	(8.1)	(13.0)	(12.2)			(65.7)	(10.6)	(12.6)	15	9
851 -	851	(12.5)	(20.8)	(23.5)	(8.1)	(13.0)	(12.2)			(65.7)	(10.6)	(12.6)	15	9
852 -	852	(12.5)	(20.8)	(23.5)	(8.1)	(13.0)	(12.2)			(65.7)	(10.6)	(12.6)	15	9
853 -	853	(12.5)	(20.8)	(23.5)	(8.1)	(13.0)	(12.2)			(65.7)	(10.6)	(12.6)	15	9
854 -	854	(12.7)	(20.8)	(23.5)	(8.3)	(13.0)	(12.5)			(65.7)	(10.9)	(12.6)	15	9

890	899	(15.0)	(22.3)	(26.1)	(10.7)	(14.2)	(15.3)				(78.6)	(13.5)	(13.5)	(15.3)	(70.0)
		229	28	100	101	61	168				13	171	20	16	9
900	909	(18.0)	(23.8)	(37.4)	(11.3)	(15.7)	(18.9)				(87.9)	(17.1)	(13.5)	(16.7)	(70.0)
		243	29	100	113	71	173				13	185	20	16	9
910	919	(19.1)	(25.3)	(37.4)	(12.7)	(18.3)	(19.4)				(87.9)	(18.5)	(13.5)	(16.7)	(70.0)
		257	29	104	124	75	182				13	199	20	16	9
920	929	(20.2)	(25.3)	(38.6)	(14.0)	(19.5)	(20.5)				(87.9)	(19.9)	(13.5)	(16.7)	(70.0)
		275	29	106	140	89	186				13	217	20	16	9
930	939	(21.6)	(25.3)	(39.3)	(15.7)	(23.0)	(20.9)				(87.9)	(21.6)	(13.5)	(16.7)	(70.0)
		283	29	106	148	92	191				13	223	23	16	9
940	949	(22.2)	(25.3)	(39.3)	(16.7)	(23.9)	(21.5)				(87.9)	(22.2)	(15.2)	(16.7)	(70.0)
		303	29	112	162	98	205				13	238	23	18	11
950	959	(23.8)	(25.3)	(41.7)	(18.2)	(25.4)	(23.1)				(87.9)	(23.8)	(15.2)	(19.4)	(80.0)
		317	31	113	173	103	214				13	251	23	20	11
960	969	(24.9)	(26.8)	(42.2)	(19.4)	(26.6)	(24.1)				(87.9)	(25.0)	(15.2)	(21.2)	(80.0)
		319	31	113	175	103	217				13	253	23	20	11
970	979	(25.1)	(26.8)	(42.2)	(19.7)	(26.6)	(24.4)				(87.9)	(25.3)	(15.2)	(21.2)	(80.0)
		332	31	119	183	103	230				13	266	23	20	11
980	989	(26.1)	(26.8)	(44.3)	(20.5)	(26.6)	(25.8)				(87.9)	(26.6)	(15.2)	(21.2)	(80.0)
		337	33	119	185	103	234				13	270	23	20	11
990	999	(26.4)	(28.3)	(44.3)	(20.8)	(26.6)	(26.3)				(87.9)	(27.0)	(15.2)	(21.2)	(80.0)
		508	45	143	320	162	346				13	401	48	35	12
1000	1099	(39.9)	(38.7)	(53.3)	(36.0)	(42.0)	(38.9)				(87.9)	(40.0)	(31.9)	(36.7)	(90.0)
		662	54	158	451	211	451				14	545	49	42	12
1100	1199	(51.9)	(46.2)	(58.7)	(50.7)	(54.7)	(50.8)				(100.0)	(54.4)	(32.7)	(43.9)	(90.0)
		791	55	173	563	250	541					654	62	48	12
1200	1299	(62.1)	(47.6)	(64.6)	(63.2)	(64.9)	(60.9)					(65.3)	(41.3)	(51.0)	(90.0)
		871	68	183	620	280	591					720	74	50	12
1300	1399	(68.3)	(59.0)	(68.0)	(69.7)	(72.6)	(66.5)					(71.9)	(49.2)	(52.9)	(90.0)
		937	82	189	666	301	636					784	76	50	12
1400	1499	(73.5)	(70.6)	(70.6)	(74.8)	(78.1)	(71.6)					(78.3)	(50.9)	(52.9)	(90.0)
		1,274	116	268	890	385	889					1,001	150	95	13
1500		(100.0)	(100.0)	(100.0)	(100.0)	(100.0)	(100.0)					(100.0)	(100.0)	(100.0)	(100.0)
月平均賃金額		222,620	210,317	214,011	226,820	211,654	227,375				153,294	216,953	257,439	251,269	125,914
時間当平均賃金額		1,309	1,317	1,313	1,306	1,254	1,333				893	1,269	1,532	1,485	1,003
月一人当たり労働時間数		169	157	160	173	167	169				172	170	165	168	125
第1・20分位数		837	800	840	837	837	837				816	837	837	837	800
第1・10分位数		847	830	840	889	840	850				840	850	850	841	840
第1・4分位数		976	915	875	1,026	953	983				840	969	1,025	1,000	840
中位数		1,185	1,312	1,030	1,194	1,152	1,194				842	1,175	1,495	1,284	840
四分位偏差係数		0.2305	0.2516	0.3642	0.1994	0.2107	0.2357				0.0301	0.1998	0.2921	0.3583	0.0658

【上段】

累積労働者数

【下段】

累積構成比

最低賃金基礎調査結果（電子）（事業所数による復元）

1時間当りの所定賃金（円）	累積労働者数（人）	累積度数分布（％）	分布（％）
合計労働者数	1,274	100.0	100.0
～ 826	40	3.1	3.1
827 ～ 827	40	3.1	0.0
828 ～ 828	42	3.3	0.2
829 ～ 829	42	3.3	0.0
830 ～ 830	43	3.4	0.1
831 ～ 831	43	3.4	0.0
832 ～ 832	43	3.4	0.0
833 ～ 833	43	3.4	0.0
834 ～ 834	43	3.4	0.0
835 ～ 835	45	3.5	0.2
836 ～ 836	45	3.5	0.0
837 ～ 837	98	7.7	4.2
838 ～ 838	98	7.7	0.0
839 ～ 839	98	7.7	0.0
840 ～ 840	118	9.3	1.6
841 ～ 841	120	9.4	0.2
842 ～ 842	122	9.6	0.2
843 ～ 843	122	9.6	0.0
844 ～ 844	124	9.7	0.2
845 ～ 845	126	9.9	0.2
846 ～ 846	126	9.9	0.0
847 ～ 847	129	10.1	0.2
848 ～ 848	129	10.1	0.0
849 ～ 849	132	10.4	0.2
850 ～ 850	159	12.5	2.1
851 ～ 851	159	12.5	0.0
852 ～ 852	159	12.5	0.0
853 ～ 853	159	12.5	0.0
854 ～ 854	161	12.6	0.2
855 ～ 855	161	12.6	0.0
856 ～ 856	164	12.9	0.2
857 ～ 857	164	12.9	0.0
858 ～ 858	164	12.9	0.0
859 ～ 859	164	12.9	0.0
860 ～ 860	164	12.9	0.0
861 ～ 861	164	12.9	0.0
862 ～ 862	166	13.0	0.2
863 ～ 863	166	13.0	0.0
864 ～ 864	166	13.0	0.0

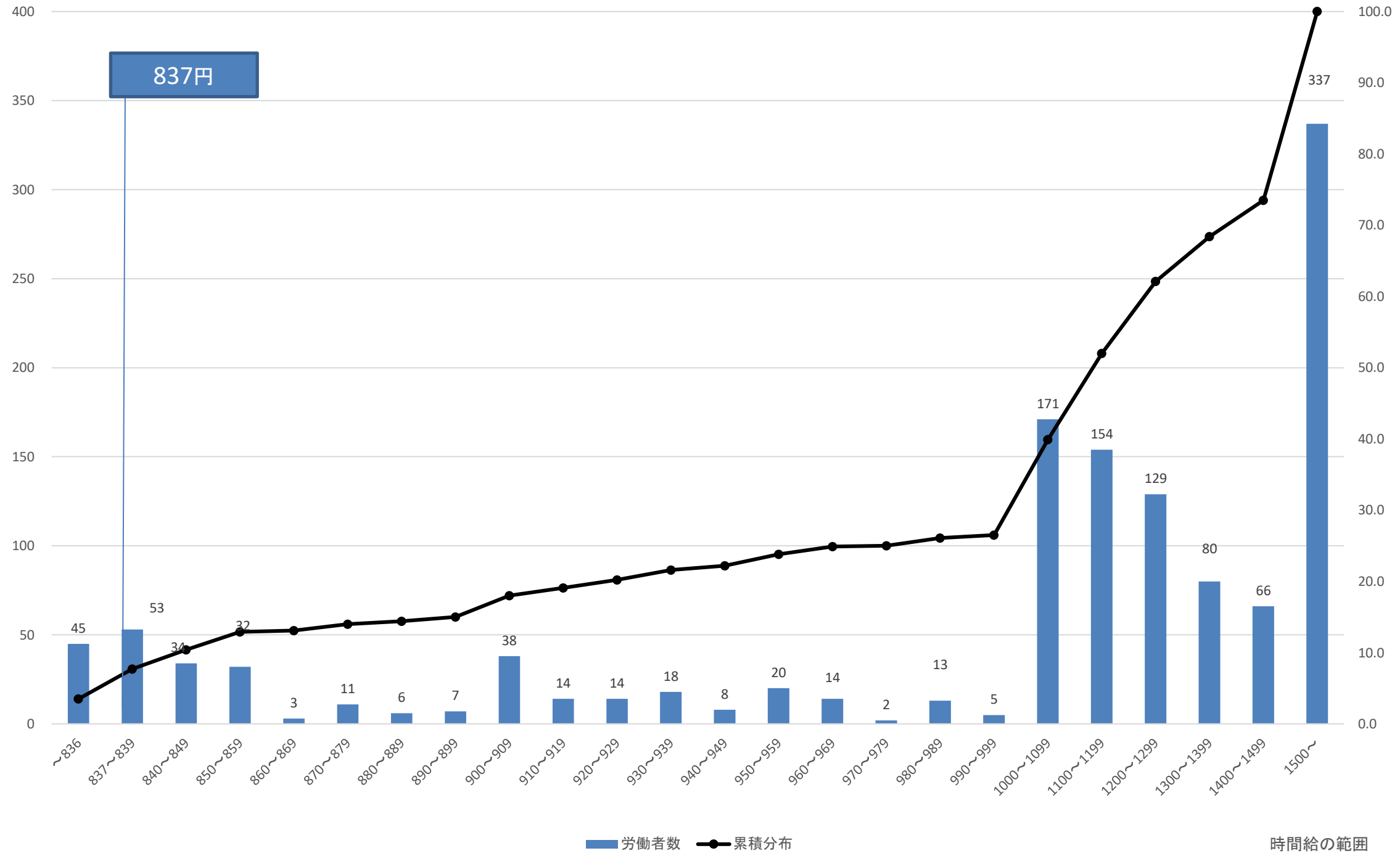
865	~	865	166	13.0	0.0
866	~	866	166	13.0	0.0
867	~	867	166	13.0	0.0
868	~	868	166	13.0	0.0
869	~	869	167	13.1	0.1
870	~	870	167	13.1	0.0
871	~	871	167	13.1	0.0
872	~	872	167	13.1	0.0
873	~	873	169	13.3	0.2
874	~	874	171	13.4	0.2
875	~	875	173	13.6	0.2
876	~	876	176	13.8	0.2
877	~	877	176	13.8	0.0
878	~	878	176	13.8	0.0
879	~	879	178	14.0	0.2
880	~	880	178	14.0	0.0
881	~	881	178	14.0	0.0
882	~	882	178	14.0	0.0
883	~	883	178	14.0	0.0
884	~	884	181	14.2	0.2
885	~	885	181	14.2	0.0
886	~	886	181	14.2	0.0
887	~	887	181	14.2	0.0
888	~	889	184	14.4	0.2
890	~	899	191	15.0	0.5
900	~	909	229	18.0	3.0
910	~	919	243	19.1	1.1
920	~	929	257	20.2	1.1
930	~	939	275	21.6	1.4
940	~	949	283	22.2	0.6
950	~	959	303	23.8	1.6
960	~	969	317	24.9	1.1
970	~	979	319	25.0	0.2
980	~	989	332	26.1	1.0
990	~	999	337	26.5	0.4
1,000	~	1,099	508	39.9	13.4
1,100	~	1,199	662	52.0	12.1
1,200	~	1,299	791	62.1	10.1
1,300	~	1,399	871	68.4	6.3
1,400	~	1,499	937	73.5	5.2
1,500	~		1,274	100.0	26.5

各賃金階級における労働者数と累積度数分布(電子)(事業所数による復元)

令和3年度 最低賃金基礎調査結果より

(人)

(%)



最低賃金引上げ額・率と影響率の関係表

件名		電子（事業所数による復元）			
業種		電子部品・デバイス・電子回路、電気機械器具、情報通信機械器具製造業			
現行の最低賃金額		時間額		837円	
未満率		3.5%			
項番	時間額			影響率	未満労働者数
	引上げ額	引上げ率	引上げ後時間額		
1	1	0.12	838	7.69	98
2	2	0.24	839	7.69	98
3	3	0.36	840	7.69	98
4	4	0.48	841	9.26	118
5	5	0.60	842	9.42	120
6	6	0.72	843	9.58	122
7	7	0.84	844	9.58	122
8	8	0.96	845	9.73	124
9	9	1.08	846	9.89	126
10	10	1.19	847	9.89	126
11	11	1.31	848	10.13	129
12	12	1.43	849	10.13	129
13	13	1.55	850	10.36	132
14	14	1.67	851	12.48	159
15	15	1.79	852	12.48	159
16	16	1.91	853	12.48	159
17	17	2.03	854	12.48	159
18	18	2.15	855	12.64	161
19	19	2.27	856	12.64	161
20	20	2.39	857	12.87	164
21	21	2.51	858	12.87	164
22	22	2.63	859	12.87	164
23	23	2.75	860	12.87	164
24	24	2.87	861	12.87	164
25	25	2.99	862	12.87	164
26	26	3.11	863	13.03	166
27	27	3.23	864	13.03	166
28	28	3.35	865	13.03	166
29	29	3.46	866	13.03	166
30	30	3.58	867	13.03	166
31	31	3.70	868	13.03	166
32	32	3.82	869	13.03	166
33	33	3.94	870	13.11	167
34	34	4.06	871	13.11	167
35	35	4.18	872	13.11	167

最低賃金引上げ額・率と影響率の関係表

件名	電子（事業所数による復元）				
業種	電子部品・デバイス・電子回路、電気機械器具、情報通信機械器具製造業				
現行の最低賃金額	時間額	837円			
未満率	3.5%				
項番	時間額			影響率	未満労働者数
	引上げ額	引上げ率	引上げ後時間額		
36	36	4.30	873	13.11	167
37	37	4.42	874	13.27	169
38	38	4.54	875	13.42	171
39	39	4.66	876	13.58	173
40	40	4.78	877	13.81	176
41	41	4.90	878	13.81	176
42	42	5.02	879	13.81	176
43	43	5.14	880	13.97	178
44	44	5.26	881	13.97	178
45	45	5.38	882	13.97	178
46	46	5.50	883	13.97	178
47	47	5.62	884	13.97	178
48	48	5.73	885	14.21	181
49	49	5.85	886	14.21	181
50	50	5.97	887	14.21	181