

令和3年度 長崎県最低賃金基礎調査結果

資料No.3

- はん用機械器具、生産用機械器具製造業
- 電子部品・デバイス・電子回路、電気機械器具、情報通信機械器具製造業
- 船舶製造・修理業，船用機関製造業

- はん用機械器具、生産用機械器具製造業（労働者数による復元）
 - ・ 最低賃金引上げ額・率と影響率の関係表 P 2
 - ・ 総括表 P 3～5
 - ・ 最低賃金基礎調査結果 P 6
 - ・ 各賃金階級における労働者数と累積度数分布（グラフ） P 7

- はん用機械器具、生産用機械器具製造業（事業所数による復元）
 - ・ 最低賃金引上げ額・率と影響率の関係表 P 8
 - ・ 総括表 P 9～11
 - ・ 最低賃金基礎調査結果 P 12
 - ・ 各賃金階級における労働者数と累積度数分布（グラフ） P 13

最低賃金引上げ額・率と影響率の関係表

件名		機械（労働者数による復元）			
業種		はん用機械器具、生産用機械器具製造業			
現行の最低賃金額		時間額		875円	
未満率		3.5%			
項番	時間額			影響率	未満労働者数
	引上げ額	引上げ率	引上げ後時間額		
1	1	0.11	876	4.05	78
2	2	0.23	877	4.05	78
3	3	0.34	878	4.05	78
4	4	0.46	879	4.21	81
5	5	0.57	880	4.21	81
6	6	0.69	881	4.21	81
7	7	0.80	882	4.31	83
8	8	0.91	883	4.31	83
9	9	1.03	884	4.31	83
10	10	1.14	885	4.31	83
11	11	1.26	886	4.42	85
12	12	1.37	887	4.42	85
13	13	1.49	888	4.42	85
14	14	1.60	889	4.42	85
15	15	1.71	890	4.42	85
16	16	1.83	891	4.42	85
17	17	1.94	892	4.57	88
18	18	2.06	893	4.57	88
19	19	2.17	894	4.99	96
20	20	2.29	895	4.99	96
21	21	2.40	896	4.99	96
22	22	2.51	897	4.99	96
23	23	2.63	898	4.99	96
24	24	2.74	899	4.99	96
25	25	2.86	900	5.14	99
26	26	2.97	901	5.71	110
27	27	3.09	902	5.71	110
28	28	3.20	903	5.71	110
29	29	3.31	904	5.97	115
30	30	3.43	905	6.29	121
31	31	3.54	906	6.39	123
32	32	3.66	907	6.39	123
33	33	3.77	908	6.39	123
34	34	3.89	909	6.39	123
35	35	4.00	910	6.44	124

最低賃金引上げ額・率と影響率の関係表

件名		機械（労働者数による復元）			
業種		はん用機械器具、生産用機械器具製造業			
現行の最低賃金額		時間額		875円	
未満率		3.5%			
項番	時間額			影響率	未満労働者数
	引上げ額	引上げ率	引上げ後時間額		
36	36	4.11	911	6.75	130
37	37	4.23	912	6.91	133
38	38	4.34	913	6.91	133
39	39	4.46	914	6.91	133
40	40	4.57	915	6.91	133
41	41	4.69	916	6.91	133
42	42	4.80	917	7.06	136
43	43	4.91	918	7.06	136
44	44	5.03	919	7.06	136
45	45	5.14	920	7.06	136
46	46	5.26	921	7.06	136
47	47	5.37	922	7.06	136
48	48	5.49	923	7.43	143
49	49	5.60	924	7.64	147
50	50	5.71	925	7.84	151

時間当り所定内賃金額 (3手当を除く)	合計	規模別			地域別			年齢別					
		1~9人	10~29人	30~99人	長崎・佐世保	その他の地域	離島	17歳以下	18~19歳	20~54歳	55~59歳	60~64歳	65歳以上
計	1,925	331	556	1,038	823	1,092	10		18	1,470	230	154	54
円	68	28	21	20	28	40				57	2	3	6
-	864	(3.5)	(8.4)	(3.7)	(1.9)	(3.4)	(3.7)			(3.9)	(0.7)	(2.2)	(11.9)
865 -	865	68	28	21	20	28	40			57	2	3	6
		(3.5)	(8.4)	(3.7)	(1.9)	(3.4)	(3.7)			(3.9)	(0.7)	(2.2)	(11.9)
866 -	866	68	28	21	20	28	40			57	2	3	6
		(3.5)	(8.4)	(3.7)	(1.9)	(3.4)	(3.7)			(3.9)	(0.7)	(2.2)	(11.9)
867 -	867	68	28	21	20	28	40			57	2	3	6
		(3.5)	(8.4)	(3.7)	(1.9)	(3.4)	(3.7)			(3.9)	(0.7)	(2.2)	(11.9)
868 -	868	68	28	21	20	28	40			57	2	3	6
		(3.5)	(8.4)	(3.7)	(1.9)	(3.4)	(3.7)			(3.9)	(0.7)	(2.2)	(11.9)
869 -	869	68	28	21	20	28	40			57	2	3	6
		(3.5)	(8.4)	(3.7)	(1.9)	(3.4)	(3.7)			(3.9)	(0.7)	(2.2)	(11.9)
870 -	870	68	28	21	20	28	40			57	2	3	6
		(3.5)	(8.4)	(3.7)	(1.9)	(3.4)	(3.7)			(3.9)	(0.7)	(2.2)	(11.9)
871 -	871	68	28	21	20	28	40			57	2	3	6
		(3.5)	(8.4)	(3.7)	(1.9)	(3.4)	(3.7)			(3.9)	(0.7)	(2.2)	(11.9)
872 -	872	68	28	21	20	28	40			57	2	3	6
		(3.5)	(8.4)	(3.7)	(1.9)	(3.4)	(3.7)			(3.9)	(0.7)	(2.2)	(11.9)
873 -	873	68	28	21	20	28	40			57	2	3	6
		(3.5)	(8.4)	(3.7)	(1.9)	(3.4)	(3.7)			(3.9)	(0.7)	(2.2)	(11.9)
874 -	874	68	28	21	20	28	40			57	2	3	6
		(3.5)	(8.4)	(3.7)	(1.9)	(3.4)	(3.7)			(3.9)	(0.7)	(2.2)	(11.9)
875 -	875	78	37	21	20	38	40			66	2	3	6
		(4.0)	(11.3)	(3.7)	(1.9)	(4.6)	(3.7)			(4.5)	(0.7)	(2.2)	(11.9)
876 -	876	78	37	21	20	38	40			66	2	3	6
		(4.0)	(11.3)	(3.7)	(1.9)	(4.6)	(3.7)			(4.5)	(0.7)	(2.2)	(11.9)
877 -	877	78	37	21	20	38	40			66	2	3	6
		(4.0)	(11.3)	(3.7)	(1.9)	(4.6)	(3.7)			(4.5)	(0.7)	(2.2)	(11.9)
878 -	878	81	37	21	23	38	43			66	2	6	6
		(4.2)	(11.3)	(3.7)	(2.2)	(4.6)	(3.9)			(4.5)	(0.7)	(4.1)	(11.9)
879 -	879	81	37	21	23	38	43			66	2	6	6
		(4.2)	(11.3)	(3.7)	(2.2)	(4.6)	(3.9)			(4.5)	(0.7)	(4.1)	(11.9)
880 -	880	81	37	21	23	38	43			66	2	6	6
		(4.2)	(11.3)	(3.7)	(2.2)	(4.6)	(3.9)			(4.5)	(0.7)	(4.1)	(11.9)
881 -	881	83	37	21	25	40	43			69	2	6	6
		(4.3)	(11.3)	(3.7)	(2.4)	(4.9)	(3.9)			(4.7)	(0.7)	(4.1)	(11.9)
882 -	882	83	37	21	25	40	43			69	2	6	6
		(4.3)	(11.3)	(3.7)	(2.4)	(4.9)	(3.9)			(4.7)	(0.7)	(4.1)	(11.9)
883 -	883	83	37	21	25	40	43			69	2	6	6
		(4.3)	(11.3)	(3.7)	(2.4)	(4.9)	(3.9)			(4.7)	(0.7)	(4.1)	(11.9)
884 -	884	83	37	21	25	40	43			69	2	6	6
		(4.3)	(11.3)	(3.7)	(2.4)	(4.9)	(3.9)			(4.7)	(0.7)	(4.1)	(11.9)
885 -	885	85	37	22	25	42	43			70	2	6	6
		(4.4)	(11.3)	(4.0)	(2.4)	(5.1)	(3.9)			(4.8)	(0.7)	(4.1)	(11.9)
886 -	886	85	37	22	25	42	43			70	2	6	6
		(4.4)	(11.3)	(4.0)	(2.4)	(5.1)	(3.9)			(4.8)	(0.7)	(4.1)	(11.9)
887 -	887	85	37	22	25	42	43			70	2	6	6
		(4.4)	(11.3)	(4.0)	(2.4)	(5.1)	(3.9)			(4.8)	(0.7)	(4.1)	(11.9)
888 -	888	85	37	22	25	42	43			70	2	6	6
		(4.4)	(11.3)	(4.0)	(2.4)	(5.1)	(3.9)			(4.8)	(0.7)	(4.1)	(11.9)

889 -	889	85 (4.4)	37 (11.3)	22 (4.0)	25 (2.4)	42 (5.1)	43 (3.9)					70 (4.8)	2 (0.7)	6 (4.1)	6 (11.9)
890 -	890	85 (4.4)	37 (11.3)	22 (4.0)	25 (2.4)	42 (5.1)	43 (3.9)					70 (4.8)	2 (0.7)	6 (4.1)	6 (11.9)
891 -	891	88 (4.5)	37 (11.3)	22 (4.0)	28 (2.7)	42 (5.1)	46 (4.2)					73 (5.0)	2 (0.7)	6 (4.1)	6 (11.9)
892 -	892	88 (4.5)	37 (11.3)	22 (4.0)	28 (2.7)	42 (5.1)	46 (4.2)					73 (5.0)	2 (0.7)	6 (4.1)	6 (11.9)
893 -	893	96 (5.0)	37 (11.3)	22 (4.0)	37 (3.5)	42 (5.1)	54 (5.0)					82 (5.6)	2 (0.7)	6 (4.1)	6 (11.9)
894	894	96 (5.0)	37 (11.3)	22 (4.0)	37 (3.5)	42 (5.1)	54 (5.0)					82 (5.6)	2 (0.7)	6 (4.1)	6 (11.9)
895	895	96 (5.0)	37 (11.3)	22 (4.0)	37 (3.5)	42 (5.1)	54 (5.0)					82 (5.6)	2 (0.7)	6 (4.1)	6 (11.9)
896	896	96 (5.0)	37 (11.3)	22 (4.0)	37 (3.5)	42 (5.1)	54 (5.0)					82 (5.6)	2 (0.7)	6 (4.1)	6 (11.9)
897	897	96 (5.0)	37 (11.3)	22 (4.0)	37 (3.5)	42 (5.1)	54 (5.0)					82 (5.6)	2 (0.7)	6 (4.1)	6 (11.9)
898	898	96 (5.0)	37 (11.3)	22 (4.0)	37 (3.5)	42 (5.1)	54 (5.0)					82 (5.6)	2 (0.7)	6 (4.1)	6 (11.9)
899	899	99 (5.2)	37 (11.3)	22 (4.0)	40 (3.8)	42 (5.1)	57 (5.3)					85 (5.8)	2 (0.7)	6 (4.1)	6 (11.9)
900	900	110 (5.7)	39 (11.8)	26 (4.6)	45 (4.4)	42 (5.1)	68 (6.3)					90 (6.1)	2 (0.7)	6 (4.1)	12 (22.8)
901	901	110 (5.7)	39 (11.8)	26 (4.6)	45 (4.4)	42 (5.1)	68 (6.3)					90 (6.1)	2 (0.7)	6 (4.1)	12 (22.8)
902	902	110 (5.7)	39 (11.8)	26 (4.6)	45 (4.4)	42 (5.1)	68 (6.3)					90 (6.1)	2 (0.7)	6 (4.1)	12 (22.8)
903	903	115 (6.0)	39 (11.8)	26 (4.6)	51 (4.9)	47 (5.7)	68 (6.3)					90 (6.1)	2 (0.7)	6 (4.1)	17 (32.2)
904	904	121 (6.3)	39 (11.8)	26 (4.6)	56 (5.4)	47 (5.7)	74 (6.8)					96 (6.5)	2 (0.7)	6 (4.1)	17 (32.2)
905	905	123 (6.4)	39 (11.8)	27 (4.9)	56 (5.4)	47 (5.7)	76 (7.0)					98 (6.7)	2 (0.7)	6 (4.1)	17 (32.2)
906	906	123 (6.4)	39 (11.8)	27 (4.9)	56 (5.4)	47 (5.7)	76 (7.0)					98 (6.7)	2 (0.7)	6 (4.1)	17 (32.2)
907	907	123 (6.4)	39 (11.8)	27 (4.9)	56 (5.4)	47 (5.7)	76 (7.0)					98 (6.7)	2 (0.7)	6 (4.1)	17 (32.2)
908	908	123 (6.4)	39 (11.8)	27 (4.9)	56 (5.4)	47 (5.7)	76 (7.0)					98 (6.7)	2 (0.7)	6 (4.1)	17 (32.2)
909	909	124 (6.5)	41 (12.2)	27 (4.9)	56 (5.4)	47 (5.7)	78 (7.1)					99 (6.8)	2 (0.7)	6 (4.1)	17 (32.2)
910	910	130 (6.8)	41 (12.2)	27 (4.9)	62 (6.0)	47 (5.7)	83 (7.6)					105 (7.2)	2 (0.7)	6 (4.1)	17 (32.2)
911	911	133 (6.9)	43 (13.0)	27 (4.9)	62 (6.0)	49 (6.0)	83 (7.6)					108 (7.3)	2 (0.7)	6 (4.1)	17 (32.2)
912	912	133 (6.9)	43 (13.0)	27 (4.9)	62 (6.0)	49 (6.0)	83 (7.6)					108 (7.3)	2 (0.7)	6 (4.1)	17 (32.2)
913	913	133 (6.9)	43 (13.0)	27 (4.9)	62 (6.0)	49 (6.0)	83 (7.6)					108 (7.3)	2 (0.7)	6 (4.1)	17 (32.2)
914	914	133 (6.9)	43 (13.0)	27 (4.9)	62 (6.0)	49 (6.0)	83 (7.6)					108 (7.3)	2 (0.7)	6 (4.1)	17 (32.2)
915	915	133 (6.9)	43 (13.0)	27 (4.9)	62 (6.0)	49 (6.0)	83 (7.6)					108 (7.3)	2 (0.7)	6 (4.1)	17 (32.2)
916	916	136 (7.0)	43 (13.0)	27 (4.9)	65 (6.3)	49 (6.0)	86 (7.9)					110 (7.5)	2 (0.7)	6 (4.1)	17 (32.2)

917	917	136 (7.0)	43 (13.0)	27 (4.9)	65 (6.3)	49 (6.0)	86 (7.9)					110 (7.5)	2 (0.7)	6 (4.1)	17 (32.2)
918	918	136 (7.0)	43 (13.0)	27 (4.9)	65 (6.3)	49 (6.0)	86 (7.9)					110 (7.5)	2 (0.7)	6 (4.1)	17 (32.2)
919	919	136 (7.0)	43 (13.0)	27 (4.9)	65 (6.3)	49 (6.0)	86 (7.9)					110 (7.5)	2 (0.7)	6 (4.1)	17 (32.2)
920	920	136 (7.0)	43 (13.0)	27 (4.9)	65 (6.3)	49 (6.0)	86 (7.9)					110 (7.5)	2 (0.7)	6 (4.1)	17 (32.2)
921	921	136 (7.0)	43 (13.0)	27 (4.9)	65 (6.3)	49 (6.0)	86 (7.9)					110 (7.5)	2 (0.7)	6 (4.1)	17 (32.2)
922	922	143 (7.4)	43 (13.0)	29 (5.3)	71 (6.8)	49 (6.0)	94 (8.6)				2 (10.1)	116 (7.9)	2 (0.7)	6 (4.1)	17 (32.2)
923	923	147 (7.6)	43 (13.0)	33 (5.9)	71 (6.8)	49 (6.0)	97 (8.9)				2 (10.1)	120 (8.2)	2 (0.7)	6 (4.1)	17 (32.2)
924	924	151 (7.8)	45 (13.7)	35 (6.2)	71 (6.8)	52 (6.3)	99 (9.1)				2 (10.1)	124 (8.4)	2 (0.7)	6 (4.1)	17 (32.2)
925	925	151 (7.8)	45 (13.7)	35 (6.2)	71 (6.8)	52 (6.3)	99 (9.1)				2 (10.1)	124 (8.4)	2 (0.7)	6 (4.1)	17 (32.2)
926	929	154 (8.0)	45 (13.7)	35 (6.2)	74 (7.1)	52 (6.3)	102 (9.4)				2 (10.1)	127 (8.6)	2 (0.7)	6 (4.1)	17 (32.2)
930	939	166 (8.6)	45 (13.7)	41 (7.4)	80 (7.7)	55 (6.7)	112 (10.2)				2 (10.1)	138 (9.4)	3 (1.5)	6 (4.1)	17 (32.2)
940	949	179 (9.3)	54 (16.3)	45 (8.0)	80 (7.7)	64 (7.7)	115 (10.5)				2 (10.1)	150 (10.2)	3 (1.5)	6 (4.1)	17 (32.2)
950	959	194 (10.1)	61 (18.3)	48 (8.6)	86 (8.2)	72 (8.7)	122 (11.2)				6 (35.8)	158 (10.8)	3 (1.5)	9 (5.6)	17 (32.2)
960	969	207 (10.8)	62 (18.7)	54 (9.8)	91 (8.8)	79 (9.6)	129 (11.8)				9 (50.2)	168 (11.4)	5 (2.1)	9 (5.6)	17 (32.2)
970	979	220 (11.4)	62 (18.7)	64 (11.6)	94 (9.0)	84 (10.2)	137 (12.5)				9 (50.2)	181 (12.3)	5 (2.1)	9 (5.6)	17 (32.2)
980	989	229 (11.9)	62 (18.7)	68 (12.2)	100 (9.6)	87 (10.5)	143 (13.1)				9 (50.2)	190 (12.9)	5 (2.1)	9 (5.6)	17 (32.2)
990	999	261 (13.6)	66 (19.9)	73 (13.1)	123 (11.8)	93 (11.3)	168 (15.4)				15 (83.4)	214 (14.5)	7 (3.2)	9 (5.6)	17 (32.2)
1000	1099	443 (23.0)	97 (29.3)	122 (22.0)	224 (21.6)	169 (20.5)	274 (25.1)				15 (83.4)	368 (25.0)	14 (5.9)	20 (12.8)	27 (50.6)
1100	1199	678 (35.2)	158 (47.8)	190 (34.3)	329 (31.7)	261 (31.7)	417 (38.2)				18 (100.0)	554 (37.7)	30 (13.0)	48 (31.0)	29 (53.5)
1200	1299	918 (47.7)	214 (64.6)	269 (48.4)	435 (41.9)	395 (48.0)	521 (47.7)	2 (16.7)				747 (50.9)	56 (24.2)	63 (40.6)	34 (64.1)
1300	1399	1,137 (59.1)	252 (76.1)	319 (57.4)	566 (54.5)	503 (61.1)	633 (57.9)	2 (16.7)				927 (63.1)	76 (33.2)	78 (50.3)	39 (71.8)
1400	1499	1,307 (67.9)	277 (83.6)	363 (65.3)	668 (64.3)	574 (69.8)	732 (67.0)	2 (16.7)				1,057 (71.9)	105 (45.8)	86 (55.6)	41 (77.2)
1500		1,925 (100.0)	331 (100.0)	556 (100.0)	1,038 (100.0)	823 (100.0)	1,092 (100.0)	10 (100.0)				1,470 (100.0)	230 (100.0)	154 (100.0)	54 (100.0)
月平均賃金額		245,088	205,474	252,725	253,649	241,832	247,512	248,320			165,653	238,091	291,100	263,799	211,448
時間当平均賃金額		1,440	1,245	1,482	1,480	1,398	1,470	1,566			991	1,394	1,713	1,562	1,323
月一人当たり労働時間数		170	163	170	173	173	169	159			168	171	171	168	165
第1・20分位数		893	820	922	904	885	899	1,250			922	893	1,016	955	800
第1・10分位数		957	875	970	993	976	933	1,250			922	946	1,178	1,050	844
第1・4分位数		1,114	1,048	1,132	1,137	1,150	1,097	1,509			957	1,097	1,345	1,166	903
中位		1,317	1,200	1,319	1,365	1,308	1,332	1,566			962	1,294	1,572	1,389	1,051
四分位偏差係数		0.1849	0.1421	0.1966	0.1890	0.1645	0.1976	0.0675			0.0196	0.1793	0.2029	0.2180	0.2510

【上段】

累積労働者数

【下段】

累積構成比

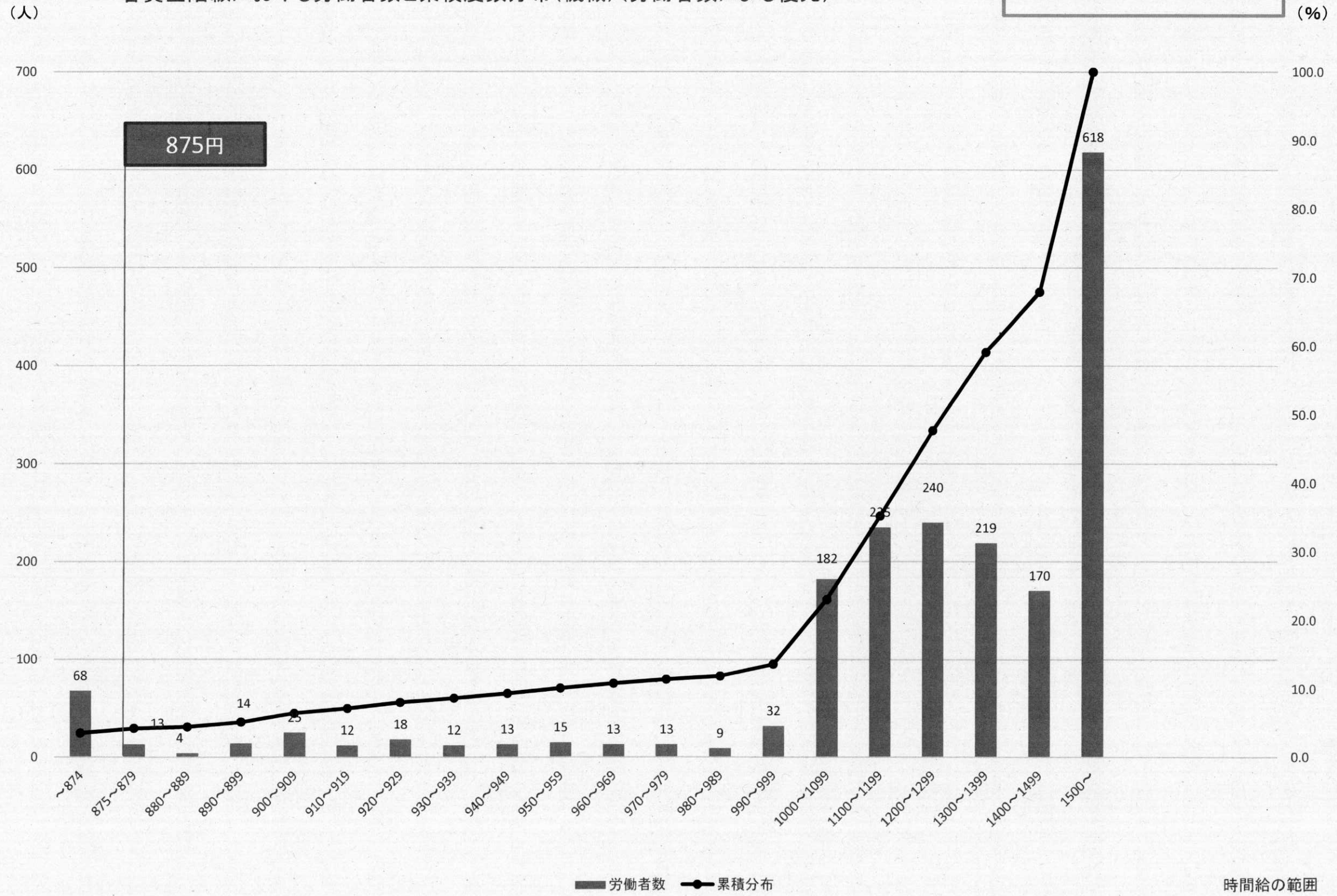
最低賃金基礎調査結果（機械）（労働者数による復元）

1時間当りの所定賃金（円）	累積労働者数（人）	累積度数分布（%）	分布（%）
合計労働者数	1,925	100.0	100.0
～ 864	68	3.5	3.5
865 ～ 865	68	3.5	0.0
866 ～ 866	68	3.5	0.0
867 ～ 867	68	3.5	0.0
868 ～ 868	68	3.5	0.0
869 ～ 869	68	3.5	0.0
870 ～ 870	68	3.5	0.0
871 ～ 871	68	3.5	0.0
872 ～ 872	68	3.5	0.0
873 ～ 873	68	3.5	0.0
874 ～ 874	68	3.5	0.0
875 ～ 875	78	4.1	0.5
876 ～ 876	78	4.1	0.0
877 ～ 877	78	4.1	0.0
878 ～ 878	81	4.2	0.2
879 ～ 879	81	4.2	0.0
880 ～ 880	81	4.2	0.0
881 ～ 881	83	4.3	0.1
882 ～ 882	83	4.3	0.0
883 ～ 883	83	4.3	0.0
884 ～ 884	83	4.3	0.0
885 ～ 885	85	4.4	0.1
886 ～ 886	85	4.4	0.0
887 ～ 887	85	4.4	0.0
888 ～ 888	85	4.4	0.0
889 ～ 889	85	4.4	0.0
890 ～ 890	85	4.4	0.0
891 ～ 891	88	4.6	0.2
892 ～ 892	88	4.6	0.0
893 ～ 893	96	5.0	0.4
894 ～ 894	96	5.0	0.0
895 ～ 895	96	5.0	0.0
896 ～ 896	96	5.0	0.0
897 ～ 897	96	5.0	0.0
898 ～ 898	96	5.0	0.0
899 ～ 899	99	5.1	0.2
900 ～ 900	110	5.7	0.6
901 ～ 901	110	5.7	0.0
902 ～ 902	110	5.7	0.0

903	～	903	115	6.0	0.3
904	～	904	121	6.3	0.3
905	～	905	123	6.4	0.1
906	～	906	123	6.4	0.0
907	～	907	123	6.4	0.0
908	～	908	123	6.4	0.0
909	～	909	124	6.4	0.1
910	～	910	130	6.8	0.3
911	～	911	133	6.9	0.2
912	～	912	133	6.9	0.0
913	～	913	133	6.9	0.0
914	～	914	133	6.9	0.0
915	～	915	133	6.9	0.0
916	～	916	136	7.1	0.2
917	～	917	136	7.1	0.0
918	～	918	136	7.1	0.0
919	～	919	136	7.1	0.0
920	～	920	136	7.1	0.0
921	～	921	136	7.1	0.0
922	～	922	143	7.4	0.4
923	～	923	147	7.6	0.2
924	～	924	151	7.8	0.2
925	～	925	151	7.8	0.0
926	～	929	154	8.0	0.2
930	～	939	166	8.6	0.6
940	～	949	179	9.3	0.7
950	～	959	194	10.1	0.8
960	～	969	207	10.8	0.7
970	～	979	220	11.4	0.7
980	～	989	229	11.9	0.5
990	～	999	261	13.6	1.7
1,000	～	1,099	443	23.0	9.5
1,100	～	1,199	678	35.2	12.2
1,200	～	1,299	918	47.7	12.5
1,300	～	1,399	1,137	59.1	11.4
1,400	～	1,499	1,307	67.9	8.8
1,500	～		1,925	100.0	32.1

各賃金階級における労働者数と累積度数分布(機械)(労働者数による復元)

令和3年度 最低賃金基礎調査結果より



最低賃金引上げ額・率と影響率の関係表

件名	機械（事業所数による復元）				
業種	はん用機械器具、生産用機械器具製造業				
現行の最低賃金額	時間額		875円		
未満率	3.6%				
項番	時間額			影響率	未満労働者数
	引上げ額	引上げ率	引上げ後時間額		
1	1	0.11	876	4.16	79
2	2	0.23	877	4.16	79
3	3	0.34	878	4.16	79
4	4	0.46	879	4.32	82
5	5	0.57	880	4.32	82
6	6	0.69	881	4.32	82
7	7	0.80	882	4.43	84
8	8	0.91	883	4.43	84
9	9	1.03	884	4.43	84
10	10	1.14	885	4.43	84
11	11	1.26	886	4.53	86
12	12	1.37	887	4.53	86
13	13	1.49	888	4.53	86
14	14	1.60	889	4.53	86
15	15	1.71	890	4.53	86
16	16	1.83	891	4.53	86
17	17	1.94	892	4.69	89
18	18	2.06	893	4.69	89
19	19	2.17	894	5.11	97
20	20	2.29	895	5.11	97
21	21	2.40	896	5.11	97
22	22	2.51	897	5.11	97
23	23	2.63	898	5.11	97
24	24	2.74	899	5.11	97
25	25	2.86	900	5.27	100
26	26	2.97	901	5.85	111
27	27	3.09	902	5.85	111
28	28	3.20	903	5.85	111
29	29	3.31	904	6.11	116
30	30	3.43	905	6.43	122
31	31	3.54	906	6.54	124
32	32	3.66	907	6.54	124
33	33	3.77	908	6.54	124
34	34	3.89	909	6.54	124
35	35	4.00	910	6.64	126

最低賃金引上げ額・率と影響率の関係表

件名	機械（事業所数による復元）				
業種	はん用機械器具、生産用機械器具製造業				
現行の最低賃金額	時間額		875円		
未満率	3.6%				
項番	時間額			影響率	未満労働者数
	引上げ額	引上げ率	引上げ後時間額		
36	36	4.11	911	6.96	132
37	37	4.23	912	7.06	134
38	38	4.34	913	7.06	134
39	39	4.46	914	7.06	134
40	40	4.57	915	7.06	134
41	41	4.69	916	7.06	134
42	42	4.80	917	7.22	137
43	43	4.91	918	7.22	137
44	44	5.03	919	7.22	137
45	45	5.14	920	7.22	137
46	46	5.26	921	7.22	137
47	47	5.37	922	7.22	137
48	48	5.49	923	7.59	144
49	49	5.60	924	7.75	147
50	50	5.71	925	7.96	151

時間当り所定内賃金額 (3手当を除く)	合計	規模別			地域別			年齢別					
		1~9人	10~29人	30~99人	長崎・佐世保	その他の地域	離島	17歳以下	18~19歳	20~54歳	55~59歳	60~64歳	65歳以上
計	1,897	375	473	1,049	805	1,081	12		18	1,447	229	150	53
円	69	32	17	20	28	41				58	1	3	6
- 864	(3.6)	(8.5)	(3.7)	(1.9)	(3.5)	(3.8)				(4.0)	(0.6)	(1.9)	(11.8)
865 - 865	(3.6)	(8.5)	(3.7)	(1.9)	(3.5)	(3.8)				(4.0)	(0.6)	(1.9)	(11.8)
866 - 866	(3.6)	(8.5)	(3.7)	(1.9)	(3.5)	(3.8)				(4.0)	(0.6)	(1.9)	(11.8)
867 - 867	(3.6)	(8.5)	(3.7)	(1.9)	(3.5)	(3.8)				(4.0)	(0.6)	(1.9)	(11.8)
868 - 868	(3.6)	(8.5)	(3.7)	(1.9)	(3.5)	(3.8)				(4.0)	(0.6)	(1.9)	(11.8)
869 - 869	(3.6)	(8.5)	(3.7)	(1.9)	(3.5)	(3.8)				(4.0)	(0.6)	(1.9)	(11.8)
870 - 870	(3.6)	(8.5)	(3.7)	(1.9)	(3.5)	(3.8)				(4.0)	(0.6)	(1.9)	(11.8)
871 - 871	(3.6)	(8.5)	(3.7)	(1.9)	(3.5)	(3.8)				(4.0)	(0.6)	(1.9)	(11.8)
872 - 872	(3.6)	(8.5)	(3.7)	(1.9)	(3.5)	(3.8)				(4.0)	(0.6)	(1.9)	(11.8)
873 - 873	(3.6)	(8.5)	(3.7)	(1.9)	(3.5)	(3.8)				(4.0)	(0.6)	(1.9)	(11.8)
874 - 874	(3.6)	(8.5)	(3.7)	(1.9)	(3.5)	(3.8)				(4.0)	(0.6)	(1.9)	(11.8)
875 - 875	(4.2)	(11.1)	(3.7)	(1.9)	(4.7)	(3.8)				(4.7)	(0.6)	(1.9)	(11.8)
876 - 876	(4.2)	(11.1)	(3.7)	(1.9)	(4.7)	(3.8)				(4.7)	(0.6)	(1.9)	(11.8)
877 - 877	(4.2)	(11.1)	(3.7)	(1.9)	(4.7)	(3.8)				(4.7)	(0.6)	(1.9)	(11.8)
878 - 878	(4.3)	(11.1)	(3.7)	(2.2)	(4.7)	(4.1)				(4.7)	(0.6)	(3.8)	(11.8)
879 - 879	(4.3)	(11.1)	(3.7)	(2.2)	(4.7)	(4.1)				(4.7)	(0.6)	(3.8)	(11.8)
880 - 880	(4.3)	(11.1)	(3.7)	(2.2)	(4.7)	(4.1)				(4.7)	(0.6)	(3.8)	(11.8)
881 - 881	(4.4)	(11.1)	(3.7)	(2.4)	(5.0)	(4.1)				(4.9)	(0.6)	(3.8)	(11.8)
882 - 882	(4.4)	(11.1)	(3.7)	(2.4)	(5.0)	(4.1)				(4.9)	(0.6)	(3.8)	(11.8)
883 - 883	(4.4)	(11.1)	(3.7)	(2.4)	(5.0)	(4.1)				(4.9)	(0.6)	(3.8)	(11.8)
884 - 884	(4.4)	(11.1)	(3.7)	(2.4)	(5.0)	(4.1)				(4.9)	(0.6)	(3.8)	(11.8)
885 - 885	(4.5)	(11.1)	(4.0)	(2.4)	(5.2)	(4.1)				(5.0)	(0.6)	(3.8)	(11.8)
886 - 886	(4.5)	(11.1)	(4.0)	(2.4)	(5.2)	(4.1)				(5.0)	(0.6)	(3.8)	(11.8)
887 - 887	(4.5)	(11.1)	(4.0)	(2.4)	(5.2)	(4.1)				(5.0)	(0.6)	(3.8)	(11.8)
888 - 888	(4.5)	(11.1)	(4.0)	(2.4)	(5.2)	(4.1)				(5.0)	(0.6)	(3.8)	(11.8)

889 -	889	86 (4.5)	42 (11.1)	19 (4.0)	25 (2.4)	42 (5.2)	44 (4.1)							72 (5.0)	1 (0.6)	6 (3.8)	6 (11.8)
890 -	890	86 (4.5)	42 (11.1)	19 (4.0)	25 (2.4)	42 (5.2)	44 (4.1)							72 (5.0)	1 (0.6)	6 (3.8)	6 (11.8)
891 -	891	89 (4.7)	42 (11.1)	19 (4.0)	28 (2.7)	42 (5.2)	47 (4.3)							75 (5.2)	1 (0.6)	6 (3.8)	6 (11.8)
892 -	892	89 (4.7)	42 (11.1)	19 (4.0)	28 (2.7)	42 (5.2)	47 (4.3)							75 (5.2)	1 (0.6)	6 (3.8)	6 (11.8)
893 -	893	97 (5.1)	42 (11.1)	19 (4.0)	37 (3.5)	42 (5.2)	55 (5.1)							84 (5.8)	1 (0.6)	6 (3.8)	6 (11.8)
894	894	97 (5.1)	42 (11.1)	19 (4.0)	37 (3.5)	42 (5.2)	55 (5.1)							84 (5.8)	1 (0.6)	6 (3.8)	6 (11.8)
895	895	97 (5.1)	42 (11.1)	19 (4.0)	37 (3.5)	42 (5.2)	55 (5.1)							84 (5.8)	1 (0.6)	6 (3.8)	6 (11.8)
896	896	97 (5.1)	42 (11.1)	19 (4.0)	37 (3.5)	42 (5.2)	55 (5.1)							84 (5.8)	1 (0.6)	6 (3.8)	6 (11.8)
897	897	97 (5.1)	42 (11.1)	19 (4.0)	37 (3.5)	42 (5.2)	55 (5.1)							84 (5.8)	1 (0.6)	6 (3.8)	6 (11.8)
898	898	97 (5.1)	42 (11.1)	19 (4.0)	37 (3.5)	42 (5.2)	55 (5.1)							84 (5.8)	1 (0.6)	6 (3.8)	6 (11.8)
899	899	100 (5.3)	42 (11.1)	19 (4.0)	40 (3.8)	42 (5.2)	58 (5.4)							87 (6.0)	1 (0.6)	6 (3.8)	6 (11.8)
900	900	111 (5.9)	44 (11.6)	22 (4.6)	46 (4.3)	42 (5.2)	69 (6.4)							92 (6.3)	1 (0.6)	6 (3.8)	12 (22.7)
901	901	111 (5.9)	44 (11.6)	22 (4.6)	46 (4.3)	42 (5.2)	69 (6.4)							92 (6.3)	1 (0.6)	6 (3.8)	12 (22.7)
902	902	111 (5.9)	44 (11.6)	22 (4.6)	46 (4.3)	42 (5.2)	69 (6.4)							92 (6.3)	1 (0.6)	6 (3.8)	12 (22.7)
903	903	116 (6.1)	44 (11.6)	22 (4.6)	51 (4.8)	47 (5.9)	69 (6.4)							92 (6.3)	1 (0.6)	6 (3.8)	17 (32.7)
904	904	122 (6.4)	44 (11.6)	22 (4.6)	57 (5.4)	47 (5.9)	75 (6.9)							98 (6.7)	1 (0.6)	6 (3.8)	17 (32.7)
905	905	124 (6.5)	44 (11.6)	23 (4.9)	57 (5.4)	47 (5.9)	76 (7.1)							99 (6.9)	1 (0.6)	6 (3.8)	17 (32.7)
906	906	124 (6.5)	44 (11.6)	23 (4.9)	57 (5.4)	47 (5.9)	76 (7.1)							99 (6.9)	1 (0.6)	6 (3.8)	17 (32.7)
907	907	124 (6.5)	44 (11.6)	23 (4.9)	57 (5.4)	47 (5.9)	76 (7.1)							99 (6.9)	1 (0.6)	6 (3.8)	17 (32.7)
908	908	124 (6.5)	44 (11.6)	23 (4.9)	57 (5.4)	47 (5.9)	76 (7.1)							99 (6.9)	1 (0.6)	6 (3.8)	17 (32.7)
909	909	126 (6.6)	46 (12.2)	23 (4.9)	57 (5.4)	47 (5.9)	78 (7.3)							101 (7.0)	1 (0.6)	6 (3.8)	17 (32.7)
910	910	132 (6.9)	46 (12.2)	23 (4.9)	62 (6.0)	47 (5.9)	84 (7.8)							107 (7.4)	1 (0.6)	6 (3.8)	17 (32.7)
911	911	134 (7.1)	48 (12.9)	23 (4.9)	62 (6.0)	50 (6.2)	84 (7.8)							109 (7.6)	1 (0.6)	6 (3.8)	17 (32.7)
912	912	134 (7.1)	48 (12.9)	23 (4.9)	62 (6.0)	50 (6.2)	84 (7.8)							109 (7.6)	1 (0.6)	6 (3.8)	17 (32.7)
913	913	134 (7.1)	48 (12.9)	23 (4.9)	62 (6.0)	50 (6.2)	84 (7.8)							109 (7.6)	1 (0.6)	6 (3.8)	17 (32.7)
914	914	134 (7.1)	48 (12.9)	23 (4.9)	62 (6.0)	50 (6.2)	84 (7.8)							109 (7.6)	1 (0.6)	6 (3.8)	17 (32.7)
915	915	134 (7.1)	48 (12.9)	23 (4.9)	62 (6.0)	50 (6.2)	84 (7.8)							109 (7.6)	1 (0.6)	6 (3.8)	17 (32.7)
916	916	137 (7.2)	48 (12.9)	23 (4.9)	65 (6.2)	50 (6.2)	87 (8.1)							112 (7.8)	1 (0.6)	6 (3.8)	17 (32.7)

917	917	137 (7.2)	48 (12.9)	23 (4.9)	65 (6.2)	50 (6.2)	87 (8.1)					112 (7.8)	1 (0.6)	6 (3.8)	17 (32.7)
918	918	137 (7.2)	48 (12.9)	23 (4.9)	65 (6.2)	50 (6.2)	87 (8.1)					112 (7.8)	1 (0.6)	6 (3.8)	17 (32.7)
919	919	137 (7.2)	48 (12.9)	23 (4.9)	65 (6.2)	50 (6.2)	87 (8.1)					112 (7.8)	1 (0.6)	6 (3.8)	17 (32.7)
920	920	137 (7.2)	48 (12.9)	23 (4.9)	65 (6.2)	50 (6.2)	87 (8.1)					112 (7.8)	1 (0.6)	6 (3.8)	17 (32.7)
921	921	137 (7.2)	48 (12.9)	23 (4.9)	65 (6.2)	50 (6.2)	87 (8.1)					112 (7.8)	1 (0.6)	6 (3.8)	17 (32.7)
922	922	144 (7.6)	48 (12.9)	25 (5.2)	71 (6.8)	50 (6.2)	94 (8.7)				2 (8.4)	118 (8.2)	1 (0.6)	6 (3.8)	17 (32.7)
923	923	147 (7.8)	48 (12.9)	28 (5.9)	71 (6.8)	50 (6.2)	97 (9.0)				2 (8.4)	121 (8.4)	1 (0.6)	6 (3.8)	17 (32.7)
924	924	151 (8.0)	51 (13.5)	29 (6.2)	71 (6.8)	52 (6.5)	99 (9.2)				2 (8.4)	125 (8.6)	1 (0.6)	6 (3.8)	17 (32.7)
925	925	151 (8.0)	51 (13.5)	29 (6.2)	71 (6.8)	52 (6.5)	99 (9.2)				2 (8.4)	125 (8.6)	1 (0.6)	6 (3.8)	17 (32.7)
926	929	154 (8.1)	51 (13.5)	29 (6.2)	74 (7.1)	52 (6.5)	102 (9.4)				2 (8.4)	128 (8.8)	1 (0.6)	6 (3.8)	17 (32.7)
930	939	165 (8.7)	51 (13.5)	35 (7.4)	80 (7.6)	55 (6.8)	111 (10.2)				2 (8.4)	138 (9.5)	3 (1.2)	6 (3.8)	17 (32.7)
940	949	178 (9.4)	60 (16.0)	38 (8.0)	80 (7.6)	64 (7.9)	114 (10.6)				2 (8.4)	150 (10.4)	3 (1.2)	6 (3.8)	17 (32.7)
950	959	193 (10.2)	67 (17.9)	41 (8.6)	86 (8.2)	71 (8.9)	122 (11.3)				6 (36.3)	158 (10.9)	3 (1.2)	8 (5.5)	17 (32.7)
960	969	207 (10.9)	69 (18.5)	46 (9.8)	91 (8.7)	78 (9.7)	128 (11.9)				9 (51.3)	168 (11.6)	4 (1.8)	8 (5.5)	17 (32.7)
970	979	218 (11.5)	69 (18.5)	55 (11.6)	94 (9.0)	82 (10.2)	136 (12.6)				9 (51.3)	179 (12.4)	4 (1.8)	8 (5.5)	17 (32.7)
980	989	226 (11.9)	69 (18.5)	57 (12.1)	100 (9.5)	85 (10.5)	142 (13.1)				9 (51.3)	188 (13.0)	4 (1.8)	8 (5.5)	17 (32.7)
990	999	258 (13.6)	74 (19.7)	62 (13.1)	123 (11.7)	91 (11.4)	167 (15.4)				15 (83.8)	211 (14.6)	7 (2.9)	8 (5.5)	17 (32.7)
1000	1099	438 (23.1)	110 (29.2)	104 (22.0)	224 (21.4)	164 (20.4)	274 (25.4)				15 (83.8)	364 (25.1)	12 (5.4)	19 (13.0)	27 (51.6)
1100	1199	671 (35.3)	179 (47.6)	162 (34.3)	330 (31.4)	253 (31.4)	418 (38.6)				18 (100.0)	548 (37.9)	29 (12.5)	48 (31.6)	29 (54.2)
1200	1299	905 (47.7)	240 (63.8)	229 (48.4)	437 (41.6)	382 (47.5)	521 (48.2)	2 (16.7)				737 (50.9)	55 (23.9)	62 (41.0)	34 (64.3)
1300	1399	1,125 (59.3)	283 (75.3)	271 (57.4)	570 (54.4)	490 (60.9)	633 (58.5)	2 (16.7)				918 (63.4)	75 (32.8)	76 (50.7)	38 (71.9)
1400	1499	1,294 (68.2)	312 (83.0)	309 (65.3)	674 (64.2)	561 (69.8)	731 (67.6)	2 (16.7)				1,046 (72.3)	104 (45.6)	84 (56.2)	41 (77.3)
1500		1,897 (100.0)	375 (100.0)	473 (100.0)	1,049 (100.0)	805 (100.0)	1,081 (100.0)	12 (100.0)				1,447 (100.0)	229 (100.0)	150 (100.0)	53 (100.0)
月平均賃金額		244,086	206,044	252,685	253,819	241,622	245,875	248,320			165,769	236,955	291,455	262,020	209,774
時間当平均賃金額		1,435	1,250	1,481	1,480	1,396	1,462	1,566			990	1,388	1,714	1,557	1,317
月一人当たり労働時間数		170	163	170	173	173	168	159			168	171	171	168	165
第1・20分位数		893	830	922	904	881	893	1,250			922	891	1,020	955	800
第1・10分位数		957	875	970	993	971	933	1,250			951	946	1,178	1,048	844
第1・4分位数		1,114	1,048	1,132	1,137	1,150	1,090	1,509			957	1,097	1,345	1,166	903
中位数		1,316	1,200	1,319	1,365	1,312	1,327	1,566			962	1,294	1,572	1,389	1,051
四分位偏差係数		0.1834	0.1435	0.1965	0.1891	0.1639	0.2002	0.0675			0.0196	0.1775	0.2028	0.2179	0.2510

【上段】

累積労働者数

【下段】

累積構成比

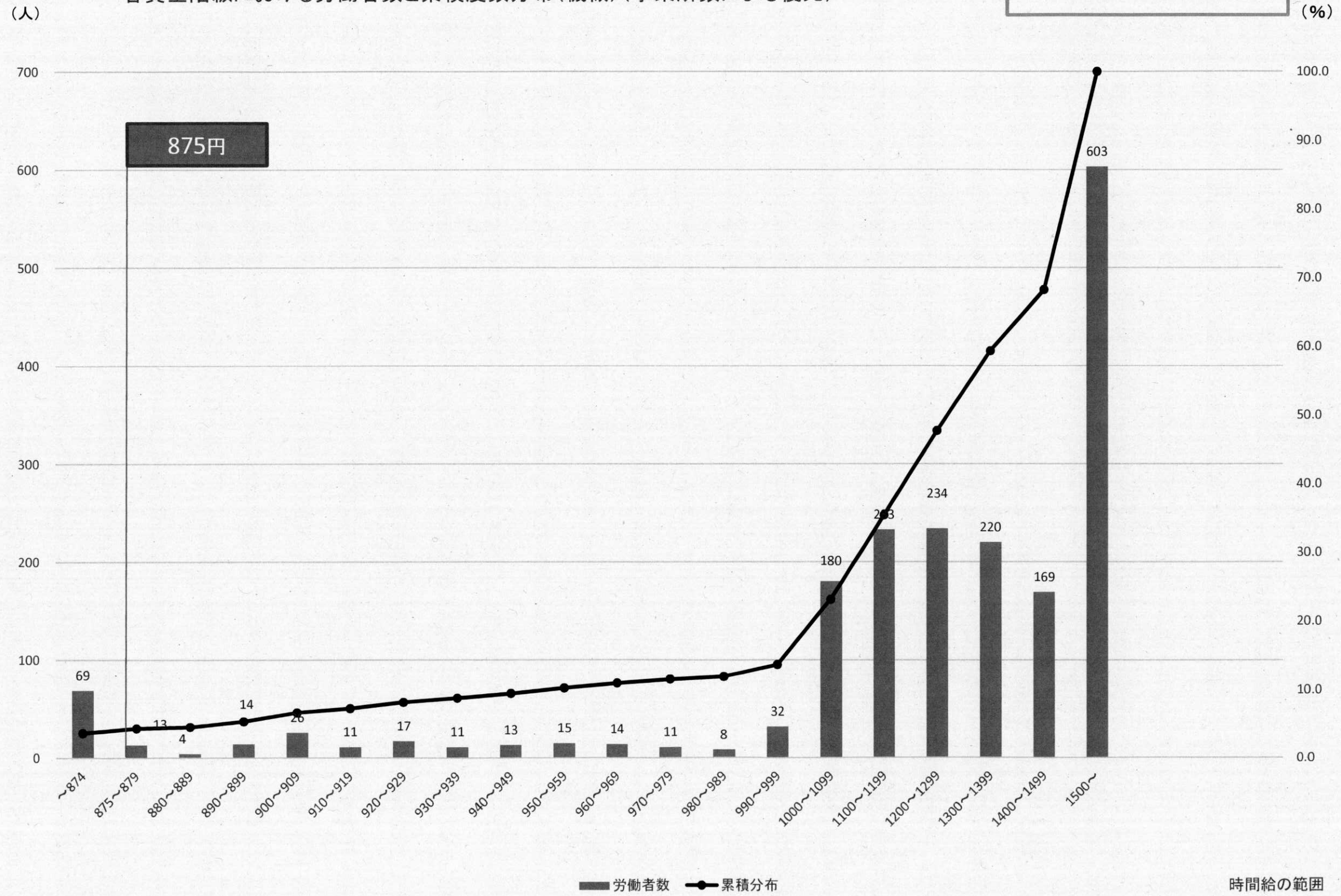
最低賃金基礎調査結果（機械）（事業所数による復元）

1時間当りの所定賃金（円）	累積労働者数（人）	累積度数分布（%）	分布（%）
合計労働者数	1,897	100.0	100.0
～ 864	69	3.6	3.6
865 ～ 865	69	3.6	0.0
866 ～ 866	69	3.6	0.0
867 ～ 867	69	3.6	0.0
868 ～ 868	69	3.6	0.0
869 ～ 869	69	3.6	0.0
870 ～ 870	69	3.6	0.0
871 ～ 871	69	3.6	0.0
872 ～ 872	69	3.6	0.0
873 ～ 873	69	3.6	0.0
874 ～ 874	69	3.6	0.0
875 ～ 875	79	4.2	0.5
876 ～ 876	79	4.2	0.0
877 ～ 877	79	4.2	0.0
878 ～ 878	82	4.3	0.2
879 ～ 879	82	4.3	0.0
880 ～ 880	82	4.3	0.0
881 ～ 881	84	4.4	0.1
882 ～ 882	84	4.4	0.0
883 ～ 883	84	4.4	0.0
884 ～ 884	84	4.4	0.0
885 ～ 885	86	4.5	0.1
886 ～ 886	86	4.5	0.0
887 ～ 887	86	4.5	0.0
888 ～ 888	86	4.5	0.0
889 ～ 889	86	4.5	0.0
890 ～ 890	86	4.5	0.0
891 ～ 891	89	4.7	0.2
892 ～ 892	89	4.7	0.0
893 ～ 893	97	5.1	0.4
894 ～ 894	97	5.1	0.0
895 ～ 895	97	5.1	0.0
896 ～ 896	97	5.1	0.0
897 ～ 897	97	5.1	0.0
898 ～ 898	97	5.1	0.0
899 ～ 899	100	5.3	0.2
900 ～ 900	111	5.9	0.6
901 ～ 901	111	5.9	0.0
902 ～ 902	111	5.9	0.0

903	～	903	116	6.1	0.3
904	～	904	122	6.4	0.3
905	～	905	124	6.5	0.1
906	～	906	124	6.5	0.0
907	～	907	124	6.5	0.0
908	～	908	124	6.5	0.0
909	～	909	126	6.6	0.1
910	～	910	132	7.0	0.3
911	～	911	134	7.1	0.1
912	～	912	134	7.1	0.0
913	～	913	134	7.1	0.0
914	～	914	134	7.1	0.0
915	～	915	134	7.1	0.0
916	～	916	137	7.2	0.2
917	～	917	137	7.2	0.0
918	～	918	137	7.2	0.0
919	～	919	137	7.2	0.0
920	～	920	137	7.2	0.0
921	～	921	137	7.2	0.0
922	～	922	144	7.6	0.4
923	～	923	147	7.7	0.2
924	～	924	151	8.0	0.2
925	～	925	151	8.0	0.0
926	～	929	154	8.1	0.2
930	～	939	165	8.7	0.6
940	～	949	178	9.4	0.7
950	～	959	193	10.2	0.8
960	～	969	207	10.9	0.7
970	～	979	218	11.5	0.6
980	～	989	226	11.9	0.4
990	～	999	258	13.6	1.7
1,000	～	1,099	438	23.1	9.5
1,100	～	1,199	671	35.4	12.3
1,200	～	1,299	905	47.7	12.3
1,300	～	1,399	1,125	59.3	11.6
1,400	～	1,499	1,294	68.2	8.9
1,500	～		1,897	100.0	31.8

各賃金階級における労働者数と累積度数分布(機械)(事業所数による復元)

令和3年度 最低賃金基礎調査結果より



○ 電子部品・デバイス・電子回路、電気機械器具、情報通信機械器具製造業（労働者数による復元）

- ・ 最低賃金引上げ額・率と影響率の関係表 P 1 5
- ・ 総括表 P 1 6～1 9
- ・ 最低賃金基礎調査結果 P 2 0
- ・ 各賃金階級における労働者数と累積度数分布（グラフ） P 2 1

○ 電子部品・デバイス・電子回路、電気機械器具、情報通信機械器具製造業（事業所数による復元）

- ・ 最低賃金引上げ額・率と影響率の関係表 P 2 2
- ・ 総括表 P 2 3～2 6
- ・ 最低賃金基礎調査結果 P 2 7
- ・ 各賃金階級における労働者数と累積度数分布（グラフ） P 2 8

最低賃金引上げ額・率と影響率の関係表

件名		電子（労働者数による復元）			
業種		電子部品・デバイス・電子回路、電気機械器具、情報通信機械器具製造業			
現行の最低賃金額		時間額		837円	
未満率		3.1%			
項番	時間額			影響率	未満労働者数
	引上げ額	引上げ率	引上げ後時間額		
1	1	0.12	838	7.38	101
2	2	0.24	839	7.38	101
3	3	0.36	840	7.38	101
4	4	0.48	841	8.92	122
5	5	0.60	842	9.06	124
6	6	0.72	843	9.28	127
7	7	0.84	844	9.28	127
8	8	0.96	845	9.43	129
9	9	1.08	846	9.65	132
10	10	1.19	847	9.65	132
11	11	1.31	848	9.87	135
12	12	1.43	849	9.87	135
13	13	1.55	850	10.09	138
14	14	1.67	851	12.13	166
15	15	1.79	852	12.13	166
16	16	1.91	853	12.13	166
17	17	2.03	854	12.13	166
18	18	2.15	855	12.35	169
19	19	2.27	856	12.35	169
20	20	2.39	857	12.57	172
21	21	2.51	858	12.57	172
22	22	2.63	859	12.57	172
23	23	2.75	860	12.57	172
24	24	2.87	861	12.57	172
25	25	2.99	862	12.57	172
26	26	3.11	863	12.72	174
27	27	3.23	864	12.72	174
28	28	3.35	865	12.72	174
29	29	3.46	866	12.72	174
30	30	3.58	867	12.72	174
31	31	3.70	868	12.72	174
32	32	3.82	869	12.72	174
33	33	3.94	870	12.79	175
34	34	4.06	871	12.79	175
35	35	4.18	872	12.79	175

最低賃金引上げ額・率と影響率の関係表

件名		電子（労働者数による復元）			
業種		電子部品・デバイス・電子回路、電気機械器具、情報通信機械器具製造業			
現行の最低賃金額		時間額		837円	
未満率		3.1%			
項番	時間額			影響率	未満労働者数
	引上げ額	引上げ率	引上げ後時間額		
36	36	4.30	873	12.79	175
37	37	4.42	874	12.94	177
38	38	4.54	875	13.16	180
39	39	4.66	876	13.30	182
40	40	4.78	877	13.52	185
41	41	4.90	878	13.52	185
42	42	5.02	879	13.52	185
43	43	5.14	880	13.67	187
44	44	5.26	881	13.67	187
45	45	5.38	882	13.67	187
46	46	5.50	883	13.67	187
47	47	5.62	884	13.67	187
48	48	5.73	885	13.89	190
49	49	5.85	886	13.89	190
50	50	5.97	887	13.89	190

総括表(1) (産業・就業形態別の賃金額階級別、規模別、地域別、年齢別表)

03年

総括表(1)

産業：(全て) 電子部品・デバイス 就業形態：(全て)

(労働者数による復元)

産別適用除外除く

時間当り所定内賃金額 (3手当を除く)	合計	規模別			地域別			年齢別					
		1~9人	10~29人	30~99人	長崎・佐世保	その他の地域	離島	17歳以下	18~19歳	20~54歳	55~59歳	60~64歳	65歳以上
計	1,368	120	288	959	386	981			15	1,076	161	102	15
円	39	8	4	26	16	23			1	33	3		1
-	826	(2.8)	(6.8)	(1.5)	(2.8)	(4.2)	(2.3)		(9.7)	(3.1)	(1.8)		(10.0)
827 -	827	39	8	4	26	16	23		1	33	3		1
		(2.8)	(6.8)	(1.5)	(2.8)	(4.2)	(2.3)		(9.7)	(3.1)	(1.8)		(10.0)
828 -	828	40	8	6	26	18	23		1	35	3		1
		(3.0)	(6.8)	(2.0)	(2.8)	(4.6)	(2.3)		(9.7)	(3.2)	(1.8)		(10.0)
829 -	829	40	8	6	26	18	23		1	35	3		1
		(3.0)	(6.8)	(2.0)	(2.8)	(4.6)	(2.3)		(9.7)	(3.2)	(1.8)		(10.0)
830 -	830	42	9	6	26	18	24		1	36	3		1
		(3.1)	(7.9)	(2.0)	(2.8)	(4.6)	(2.5)		(9.7)	(3.3)	(1.8)		(10.0)
831 -	831	42	9	6	26	18	24		1	36	3		1
		(3.1)	(7.9)	(2.0)	(2.8)	(4.6)	(2.5)		(9.7)	(3.3)	(1.8)		(10.0)
832 -	832	42	9	6	26	18	24		1	36	3		1
		(3.1)	(7.9)	(2.0)	(2.8)	(4.6)	(2.5)		(9.7)	(3.3)	(1.8)		(10.0)
833 -	833	42	9	6	26	18	24		1	36	3		1
		(3.1)	(7.9)	(2.0)	(2.8)	(4.6)	(2.5)		(9.7)	(3.3)	(1.8)		(10.0)
834 -	834	42	9	6	26	18	24		1	36	3		1
		(3.1)	(7.9)	(2.0)	(2.8)	(4.6)	(2.5)		(9.7)	(3.3)	(1.8)		(10.0)
835 -	835	43	11	6	26	18	25		1	37	3		1
		(3.2)	(9.0)	(2.0)	(2.8)	(4.6)	(2.6)		(9.7)	(3.5)	(1.8)		(10.0)
836 -	836	43	11	6	26	18	25		1	37	3		1
		(3.2)	(9.0)	(2.0)	(2.8)	(4.6)	(2.6)		(9.7)	(3.5)	(1.8)		(10.0)
837 -	837	101	19	12	70	24	77		1	81	10	7	1
		(7.4)	(15.8)	(4.1)	(7.3)	(6.1)	(7.9)		(9.7)	(7.5)	(6.3)	(7.1)	(10.0)
838 -	838	101	19	12	70	24	77		1	81	10	7	1
		(7.4)	(15.8)	(4.1)	(7.3)	(6.1)	(7.9)		(9.7)	(7.5)	(6.3)	(7.1)	(10.0)
839 -	839	101	19	12	70	24	77		1	81	10	7	1
		(7.4)	(15.8)	(4.1)	(7.3)	(6.1)	(7.9)		(9.7)	(7.5)	(6.3)	(7.1)	(10.0)
840 -	840	122	19	33	70	41	81		5	88	10	10	9
		(8.9)	(15.8)	(11.6)	(7.3)	(10.7)	(8.3)		(35.9)	(8.2)	(6.3)	(9.9)	(60.0)
841 -	841	124	19	35	70	41	83		5	88	10	12	9
		(9.1)	(15.8)	(12.2)	(7.3)	(10.7)	(8.5)		(35.9)	(8.2)	(6.3)	(11.9)	(60.0)
842 -	842	127	19	35	73	41	86		8	88	10	12	9
		(9.3)	(15.8)	(12.2)	(7.6)	(10.7)	(8.8)		(55.2)	(8.2)	(6.3)	(11.9)	(60.0)
843 -	843	127	19	35	73	41	86		8	88	10	12	9
		(9.3)	(15.8)	(12.2)	(7.6)	(10.7)	(8.8)		(55.2)	(8.2)	(6.3)	(11.9)	(60.0)
844 -	844	129	19	37	73	43	86		8	89	10	12	9
		(9.4)	(15.8)	(12.7)	(7.6)	(11.0)	(8.8)		(55.2)	(8.3)	(6.3)	(11.9)	(60.0)
845 -	845	132	19	37	76	43	89		8	92	10	12	9
		(9.6)	(15.8)	(12.7)	(7.9)	(11.0)	(9.1)		(55.2)	(8.6)	(6.3)	(11.9)	(60.0)
846 -	846	132	19	37	76	43	89		8	92	10	12	9
		(9.6)	(15.8)	(12.7)	(7.9)	(11.0)	(9.1)		(55.2)	(8.6)	(6.3)	(11.9)	(60.0)
847 -	847	135	19	37	79	46	89		8	92	10	15	9
		(9.8)	(15.8)	(12.7)	(8.2)	(11.8)	(9.1)		(55.2)	(8.6)	(6.3)	(14.8)	(60.0)
848 -	848	135	19	37	79	46	89		8	92	10	15	9
		(9.8)	(15.8)	(12.7)	(8.2)	(11.8)	(9.1)		(55.2)	(8.6)	(6.3)	(14.8)	(60.0)
849 -	849	138	19	40	79	49	89		8	92	12	15	10
		(10.1)	(15.8)	(13.8)	(8.2)	(12.6)	(9.1)		(55.2)	(8.6)	(7.2)	(14.8)	(70.0)
850 -	850	166	19	68	79	51	115		10	111	20	15	10
		(12.1)	(15.8)	(23.7)	(8.2)	(13.3)	(11.7)		(68.2)	(10.3)	(12.2)	(14.8)	(70.0)

851 -	851	166 (12.1)	19 (15.8)	68 (23.7)	79 (8.2)	51 (13.3)	115 (11.7)				10 (68.2)	111 (10.3)	20 (12.2)	15 (14.8)	10 (70.0)
852 -	852	166 (12.1)	19 (15.8)	68 (23.7)	79 (8.2)	51 (13.3)	115 (11.7)				10 (68.2)	111 (10.3)	20 (12.2)	15 (14.8)	10 (70.0)
853 -	853	166 (12.1)	19 (15.8)	68 (23.7)	79 (8.2)	51 (13.3)	115 (11.7)				10 (68.2)	111 (10.3)	20 (12.2)	15 (14.8)	10 (70.0)
854 -	854	169 (12.4)	19 (15.8)	68 (23.7)	82 (8.5)	51 (13.3)	118 (12.0)				10 (68.2)	114 (10.6)	20 (12.2)	15 (14.8)	10 (70.0)
855 -	855	169 (12.4)	19 (15.8)	68 (23.7)	82 (8.5)	51 (13.3)	118 (12.0)				10 (68.2)	114 (10.6)	20 (12.2)	15 (14.8)	10 (70.0)
856	856	172 (12.6)	19 (15.8)	68 (23.7)	85 (8.8)	51 (13.3)	120 (12.3)				10 (68.2)	117 (10.9)	20 (12.2)	15 (14.8)	10 (70.0)
857	857	172 (12.6)	19 (15.8)	68 (23.7)	85 (8.8)	51 (13.3)	120 (12.3)				10 (68.2)	117 (10.9)	20 (12.2)	15 (14.8)	10 (70.0)
858	858	172 (12.6)	19 (15.8)	68 (23.7)	85 (8.8)	51 (13.3)	120 (12.3)				10 (68.2)	117 (10.9)	20 (12.2)	15 (14.8)	10 (70.0)
859	859	172 (12.6)	19 (15.8)	68 (23.7)	85 (8.8)	51 (13.3)	120 (12.3)				10 (68.2)	117 (10.9)	20 (12.2)	15 (14.8)	10 (70.0)
860	860	172 (12.6)	19 (15.8)	68 (23.7)	85 (8.8)	51 (13.3)	120 (12.3)				10 (68.2)	117 (10.9)	20 (12.2)	15 (14.8)	10 (70.0)
861	861	172 (12.6)	19 (15.8)	68 (23.7)	85 (8.8)	51 (13.3)	120 (12.3)				10 (68.2)	117 (10.9)	20 (12.2)	15 (14.8)	10 (70.0)
862	862	174 (12.7)	19 (15.8)	70 (24.4)	85 (8.8)	51 (13.3)	122 (12.5)				10 (68.2)	119 (11.0)	20 (12.2)	15 (14.8)	10 (70.0)
863	863	174 (12.7)	19 (15.8)	70 (24.4)	85 (8.8)	51 (13.3)	122 (12.5)				10 (68.2)	119 (11.0)	20 (12.2)	15 (14.8)	10 (70.0)
864	864	174 (12.7)	19 (15.8)	70 (24.4)	85 (8.8)	51 (13.3)	122 (12.5)				10 (68.2)	119 (11.0)	20 (12.2)	15 (14.8)	10 (70.0)
865	865	174 (12.7)	19 (15.8)	70 (24.4)	85 (8.8)	51 (13.3)	122 (12.5)				10 (68.2)	119 (11.0)	20 (12.2)	15 (14.8)	10 (70.0)
866	866	174 (12.7)	19 (15.8)	70 (24.4)	85 (8.8)	51 (13.3)	122 (12.5)				10 (68.2)	119 (11.0)	20 (12.2)	15 (14.8)	10 (70.0)
867	867	174 (12.7)	19 (15.8)	70 (24.4)	85 (8.8)	51 (13.3)	122 (12.5)				10 (68.2)	119 (11.0)	20 (12.2)	15 (14.8)	10 (70.0)
868	868	174 (12.7)	19 (15.8)	70 (24.4)	85 (8.8)	51 (13.3)	122 (12.5)				10 (68.2)	119 (11.0)	20 (12.2)	15 (14.8)	10 (70.0)
869	869	175 (12.8)	19 (15.8)	72 (24.9)	85 (8.8)	53 (13.7)	122 (12.5)				10 (68.2)	119 (11.0)	21 (13.1)	15 (14.8)	10 (70.0)
870	870	175 (12.8)	19 (15.8)	72 (24.9)	85 (8.8)	53 (13.7)	122 (12.5)				10 (68.2)	119 (11.0)	21 (13.1)	15 (14.8)	10 (70.0)
871	871	175 (12.8)	19 (15.8)	72 (24.9)	85 (8.8)	53 (13.7)	122 (12.5)				10 (68.2)	119 (11.0)	21 (13.1)	15 (14.8)	10 (70.0)
872	872	175 (12.8)	19 (15.8)	72 (24.9)	85 (8.8)	53 (13.7)	122 (12.5)				10 (68.2)	119 (11.0)	21 (13.1)	15 (14.8)	10 (70.0)
873	873	177 (12.9)	20 (16.9)	72 (24.9)	85 (8.8)	53 (13.7)	124 (12.6)				10 (68.2)	120 (11.2)	21 (13.1)	15 (14.8)	10 (70.0)
874	874	180 (13.1)	20 (16.9)	72 (24.9)	88 (9.1)	53 (13.7)	127 (12.9)				10 (68.2)	123 (11.4)	21 (13.1)	15 (14.8)	10 (70.0)
875	875	182 (13.3)	20 (16.9)	74 (25.6)	88 (9.1)	53 (13.7)	129 (13.1)				10 (68.2)	125 (11.6)	21 (13.1)	15 (14.8)	10 (70.0)
876	876	185 (13.5)	20 (16.9)	74 (25.6)	91 (9.4)	53 (13.7)	132 (13.4)				10 (68.2)	128 (11.9)	21 (13.1)	15 (14.8)	10 (70.0)
877	877	185 (13.5)	20 (16.9)	74 (25.6)	91 (9.4)	53 (13.7)	132 (13.4)				10 (68.2)	128 (11.9)	21 (13.1)	15 (14.8)	10 (70.0)
878	878	185 (13.5)	20 (16.9)	74 (25.6)	91 (9.4)	53 (13.7)	132 (13.4)				10 (68.2)	128 (11.9)	21 (13.1)	15 (14.8)	10 (70.0)

879	879	187 (13.7)	20 (16.9)	74 (25.6)	93 (9.7)	53 (13.7)	135 (13.7)				10 (68.2)	131 (12.2)	21 (13.1)	15 (14.8)	10 (70.0)
880	880	187 (13.7)	20 (16.9)	74 (25.6)	93 (9.7)	53 (13.7)	135 (13.7)				10 (68.2)	131 (12.2)	21 (13.1)	15 (14.8)	10 (70.0)
881	881	187 (13.7)	20 (16.9)	74 (25.6)	93 (9.7)	53 (13.7)	135 (13.7)				10 (68.2)	131 (12.2)	21 (13.1)	15 (14.8)	10 (70.0)
882	882	187 (13.7)	20 (16.9)	74 (25.6)	93 (9.7)	53 (13.7)	135 (13.7)				10 (68.2)	131 (12.2)	21 (13.1)	15 (14.8)	10 (70.0)
883	883	187 (13.7)	20 (16.9)	74 (25.6)	93 (9.7)	53 (13.7)	135 (13.7)				10 (68.2)	131 (12.2)	21 (13.1)	15 (14.8)	10 (70.0)
884	884	190 (13.9)	20 (16.9)	74 (25.6)	96 (10.0)	53 (13.7)	137 (14.0)				10 (68.2)	134 (12.4)	21 (13.1)	15 (14.8)	10 (70.0)
885	885	190 (13.9)	20 (16.9)	74 (25.6)	96 (10.0)	53 (13.7)	137 (14.0)				10 (68.2)	134 (12.4)	21 (13.1)	15 (14.8)	10 (70.0)
886	886	190 (13.9)	20 (16.9)	74 (25.6)	96 (10.0)	53 (13.7)	137 (14.0)				10 (68.2)	134 (12.4)	21 (13.1)	15 (14.8)	10 (70.0)
887	887	190 (13.9)	20 (16.9)	74 (25.6)	96 (10.0)	53 (13.7)	137 (14.0)				10 (68.2)	134 (12.4)	21 (13.1)	15 (14.8)	10 (70.0)
888	889	193 (14.1)	20 (16.9)	74 (25.6)	99 (10.4)	56 (14.5)	137 (14.0)				10 (68.2)	137 (12.7)	21 (13.1)	15 (14.8)	10 (70.0)
890	899	201 (14.7)	20 (16.9)	76 (26.2)	105 (11.0)	56 (14.5)	145 (14.8)				12 (81.3)	143 (13.3)	21 (13.1)	15 (14.8)	10 (70.0)
900	909	241 (17.6)	22 (18.0)	108 (37.5)	111 (11.6)	62 (16.0)	179 (18.2)				14 (91.0)	179 (16.7)	21 (13.1)	17 (16.2)	10 (70.0)
910	919	254 (18.6)	23 (19.1)	108 (37.5)	123 (12.8)	71 (18.3)	183 (18.7)				14 (91.0)	192 (17.9)	21 (13.1)	17 (16.2)	10 (70.0)
920	929	269 (19.7)	23 (19.1)	112 (38.7)	134 (14.0)	75 (19.4)	194 (19.8)				14 (91.0)	208 (19.3)	21 (13.1)	17 (16.2)	10 (70.0)
930	939	286 (20.9)	23 (19.1)	114 (39.4)	149 (15.6)	87 (22.5)	199 (20.3)				14 (91.0)	224 (20.9)	21 (13.1)	17 (16.2)	10 (70.0)
940	949	295 (21.5)	23 (19.1)	114 (39.4)	158 (16.5)	90 (23.2)	205 (20.9)				14 (91.0)	230 (21.4)	24 (14.9)	17 (16.2)	10 (70.0)
950	959	316 (23.1)	23 (19.1)	120 (41.8)	173 (18.0)	96 (24.8)	220 (22.5)				14 (91.0)	247 (23.0)	24 (14.9)	19 (19.1)	12 (80.0)
960	969	331 (24.2)	24 (20.3)	122 (42.3)	184 (19.2)	100 (25.9)	230 (23.5)				14 (91.0)	260 (24.2)	24 (14.9)	21 (20.4)	12 (80.0)
970	979	334 (24.4)	24 (20.3)	122 (42.3)	187 (19.5)	100 (25.9)	233 (23.8)				14 (91.0)	263 (24.5)	24 (14.9)	21 (20.4)	12 (80.0)
980	989	348 (25.5)	24 (20.3)	128 (44.4)	196 (20.4)	100 (25.9)	248 (25.3)				14 (91.0)	278 (25.8)	24 (14.9)	21 (20.4)	12 (80.0)
990	999	352 (25.8)	26 (21.4)	128 (44.4)	199 (20.7)	100 (25.9)	252 (25.7)				14 (91.0)	282 (26.2)	24 (14.9)	21 (20.4)	12 (80.0)
1000	1099	531 (38.8)	35 (29.3)	154 (53.4)	342 (35.7)	155 (40.0)	377 (38.4)				14 (91.0)	419 (39.0)	50 (31.0)	36 (34.9)	13 (90.0)
1100	1199	694 (50.8)	42 (34.9)	170 (58.8)	483 (50.3)	199 (51.5)	495 (50.5)				15 (100.0)	573 (53.3)	51 (31.9)	42 (41.1)	13 (90.0)
1200	1299	832 (60.8)	43 (36.0)	186 (64.7)	603 (62.8)	234 (60.7)	598 (60.9)					692 (64.3)	64 (39.9)	48 (46.9)	13 (90.0)
1300	1399	927 (67.7)	66 (55.1)	196 (68.1)	664 (69.2)	272 (70.5)	654 (66.7)					771 (71.7)	78 (48.4)	50 (48.8)	13 (90.0)
1400	1499	1,003 (73.3)	85 (70.8)	204 (70.6)	714 (74.4)	299 (77.4)	703 (71.7)					844 (78.5)	81 (50.2)	50 (48.8)	13 (90.0)
1500		1,368 (100.0)	120 (100.0)	288 (100.0)	959 (100.0)	386 (100.0)	981 (100.0)					1,076 (100.0)	161 (100.0)	102 (100.0)	15 (100.0)

月平均賃金額	223,886	218,535	213,687	227,623	212,684	228,295			151,968	218,073	259,129	254,520	125,914
時間当平均賃金額	1,316	1,367	1,312	1,311	1,271	1,334			882	1,276	1,539	1,505	1,003
月一人当たり労働時間数	169	158	160	173	166	170			173	170	166	168	125
第1・20分位数	837	800	840	837	837	837			816	837	837	837	800
第1・10分位数	849	837	840	884	840	850			840	850	850	841	840
第1・4分位数	985	1,055	875	1,026	963	988			840	983	1,029	1,000	840
中位数	1,194	1,375	1,030	1,196	1,177	1,196			842	1,184	1,495	1,510	840
四分位偏差係数	0.2260	0.1846	0.3642	0.1994	0.2095	0.2299			0.0300	0.1925	0.2908	0.3047	0.0658
	【上段】	累積労働者数		【下段】	累積構成比								

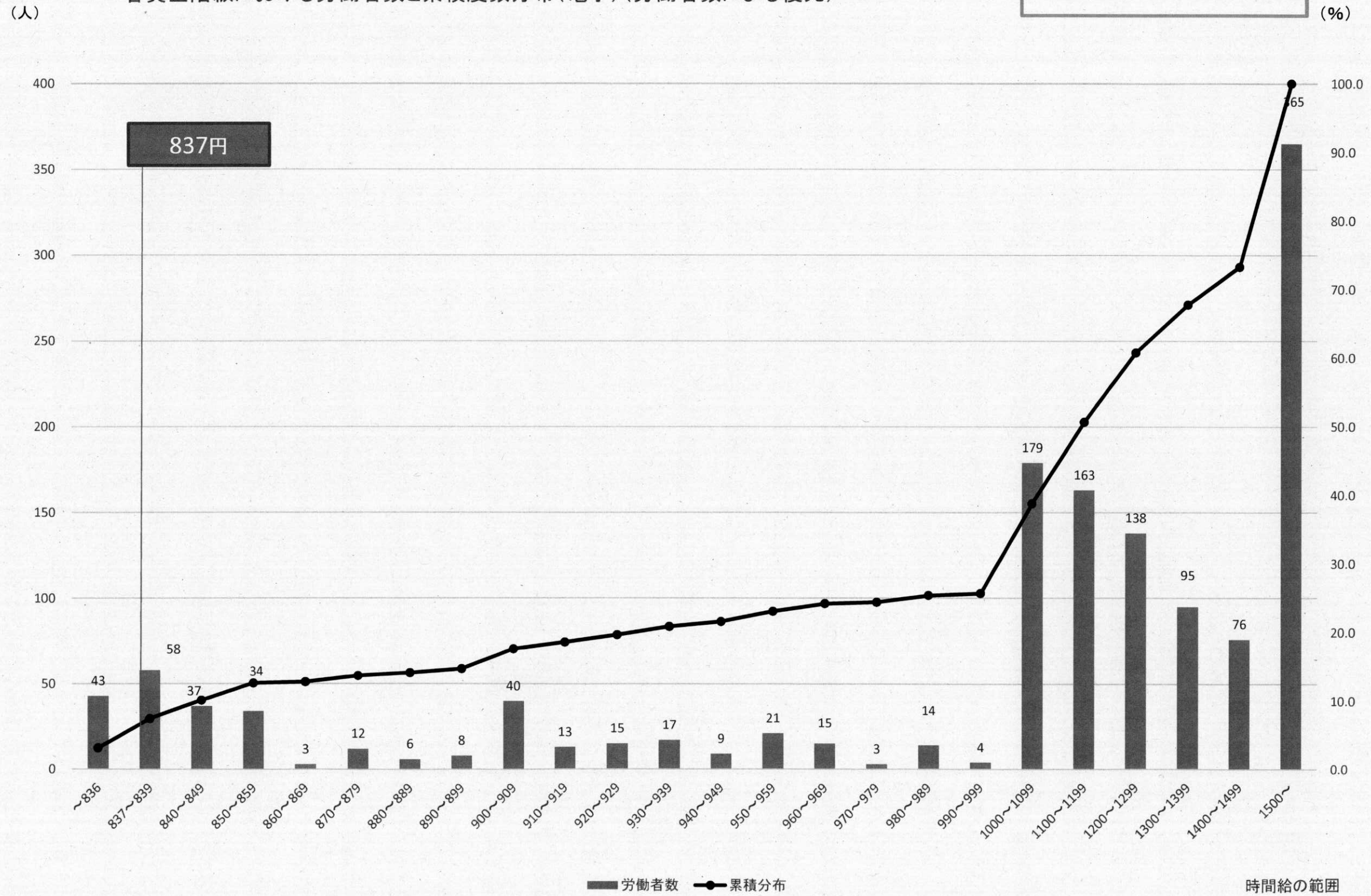
最低賃金基礎調査結果（電子）（労働者数による復元）

1時間当りの所定賃金（円）	累積労働者数（人）	累積度数分布（％）	分布（％）
合計労働者数	1,368	100.0	100.0
～ 826	39	2.9	2.9
827 ～ 827	39	2.9	0.0
828 ～ 828	40	2.9	0.1
829 ～ 829	40	2.9	0.0
830 ～ 830	42	3.1	0.1
831 ～ 831	42	3.1	0.0
832 ～ 832	42	3.1	0.0
833 ～ 833	42	3.1	0.0
834 ～ 834	42	3.1	0.0
835 ～ 835	43	3.1	0.1
836 ～ 836	43	3.1	0.0
837 ～ 837	101	7.4	4.2
838 ～ 838	101	7.4	0.0
839 ～ 839	101	7.4	0.0
840 ～ 840	122	8.9	1.5
841 ～ 841	124	9.1	0.1
842 ～ 842	127	9.3	0.2
843 ～ 843	127	9.3	0.0
844 ～ 844	129	9.4	0.1
845 ～ 845	132	9.6	0.2
846 ～ 846	132	9.6	0.0
847 ～ 847	135	9.9	0.2
848 ～ 848	135	9.9	0.0
849 ～ 849	138	10.1	0.2
850 ～ 850	166	12.1	2.0
851 ～ 851	166	12.1	0.0
852 ～ 852	166	12.1	0.0
853 ～ 853	166	12.1	0.0
854 ～ 854	169	12.4	0.2
855 ～ 855	169	12.4	0.0
856 ～ 856	172	12.6	0.2
857 ～ 857	172	12.6	0.0
858 ～ 858	172	12.6	0.0
859 ～ 859	172	12.6	0.0
860 ～ 860	172	12.6	0.0
861 ～ 861	172	12.6	0.0
862 ～ 862	174	12.7	0.1
863 ～ 863	174	12.7	0.0
864 ～ 864	174	12.7	0.0

865	～	865	174	12.7	0.0
866	～	866	174	12.7	0.0
867	～	867	174	12.7	0.0
868	～	868	174	12.7	0.0
869	～	869	175	12.8	0.1
870	～	870	175	12.8	0.0
871	～	871	175	12.8	0.0
872	～	872	175	12.8	0.0
873	～	873	177	12.9	0.1
874	～	874	180	13.2	0.2
875	～	875	182	13.3	0.1
876	～	876	185	13.5	0.2
877	～	877	185	13.5	0.0
878	～	878	185	13.5	0.0
879	～	879	187	13.7	0.1
880	～	880	187	13.7	0.0
881	～	881	187	13.7	0.0
882	～	882	187	13.7	0.0
883	～	883	187	13.7	0.0
884	～	884	190	13.9	0.2
885	～	885	190	13.9	0.0
886	～	886	190	13.9	0.0
887	～	887	190	13.9	0.0
888	～	889	193	14.1	0.2
890	～	899	201	14.7	0.6
900	～	909	241	17.6	2.9
910	～	919	254	18.6	1.0
920	～	929	269	19.7	1.1
930	～	939	286	20.9	1.2
940	～	949	295	21.6	0.7
950	～	959	316	23.1	1.5
960	～	969	331	24.2	1.1
970	～	979	334	24.4	0.2
980	～	989	348	25.4	1.0
990	～	999	352	25.7	0.3
1,000	～	1,099	531	38.8	13.1
1,100	～	1,199	694	50.7	11.9
1,200	～	1,299	832	60.8	10.1
1,300	～	1,399	927	67.8	6.9
1,400	～	1,499	1,003	73.3	5.6
1,500	～		1,368	100.0	26.7

各賃金階級における労働者数と累積度数分布(電子)(労働者数による復元)

令和3年度 最低賃金基礎調査結果より



最低賃金引上げ額・率と影響率の関係表

件名	電子（事業所数による復元）				
業種	電子部品・デバイス・電子回路、電気機械器具、情報通信機械器具製造業				
現行の最低賃金額	時間額		837円		
未満率	3.5%				
項番	時間額			影響率	未満労働者数
	引上げ額	引上げ率	引上げ後時間額		
1	1	0.12	838	7.69	98
2	2	0.24	839	7.69	98
3	3	0.36	840	7.69	98
4	4	0.48	841	9.26	118
5	5	0.60	842	9.42	120
6	6	0.72	843	9.58	122
7	7	0.84	844	9.58	122
8	8	0.96	845	9.73	124
9	9	1.08	846	9.89	126
10	10	1.19	847	9.89	126
11	11	1.31	848	10.13	129
12	12	1.43	849	10.13	129
13	13	1.55	850	10.36	132
14	14	1.67	851	12.48	159
15	15	1.79	852	12.48	159
16	16	1.91	853	12.48	159
17	17	2.03	854	12.48	159
18	18	2.15	855	12.64	161
19	19	2.27	856	12.64	161
20	20	2.39	857	12.87	164
21	21	2.51	858	12.87	164
22	22	2.63	859	12.87	164
23	23	2.75	860	12.87	164
24	24	2.87	861	12.87	164
25	25	2.99	862	12.87	164
26	26	3.11	863	13.03	166
27	27	3.23	864	13.03	166
28	28	3.35	865	13.03	166
29	29	3.46	866	13.03	166
30	30	3.58	867	13.03	166
31	31	3.70	868	13.03	166
32	32	3.82	869	13.03	166
33	33	3.94	870	13.11	167
34	34	4.06	871	13.11	167
35	35	4.18	872	13.11	167

最低賃金引上げ額・率と影響率の関係表

件名	電子（事業所数による復元）				
業種	電子部品・デバイス・電子回路、電気機械器具、情報通信機械器具製造業				
現行の最低賃金額	時間額		837円		
未満率	3.5%				
項番	時間額			影響率	未満労働者数
	引上げ額	引上げ率	引上げ後時間額		
36	36	4.30	873	13.11	167
37	37	4.42	874	13.27	169
38	38	4.54	875	13.42	171
39	39	4.66	876	13.58	173
40	40	4.78	877	13.81	176
41	41	4.90	878	13.81	176
42	42	5.02	879	13.81	176
43	43	5.14	880	13.97	178
44	44	5.26	881	13.97	178
45	45	5.38	882	13.97	178
46	46	5.50	883	13.97	178
47	47	5.62	884	13.97	178
48	48	5.73	885	14.21	181
49	49	5.85	886	14.21	181
50	50	5.97	887	14.21	181

時間当り所定内賃金額 (3手当を除く)	合計	規模別			地域別			年齢別					
		1~9人	10~29人	30~99人	長崎・佐世保	その他の地域	離島	17歳以下	18~19歳	20~54歳	55~59歳	60~64歳	65歳以上
計	1,274	116	268	890	385	889			14	1,001	150	95	13
円	40	10	4	26	17	23			1	34	3		1
- 826	(3.2)	(8.9)	(1.5)	(2.9)	(4.5)	(2.6)			(9.3)	(3.4)	(2.2)		(10.0)
827 - 827	40	10	4	26	17	23			1	34	3		1
	(3.2)	(8.9)	(1.5)	(2.9)	(4.5)	(2.6)			(9.3)	(3.4)	(2.2)		(10.0)
828 - 828	42	10	5	26	19	23			1	36	3		1
	(3.3)	(8.9)	(2.0)	(2.9)	(4.8)	(2.6)			(9.3)	(3.5)	(2.2)		(10.0)
829 - 829	42	10	5	26	19	23			1	36	3		1
	(3.3)	(8.9)	(2.0)	(2.9)	(4.8)	(2.6)			(9.3)	(3.5)	(2.2)		(10.0)
830 - 830	43	12	5	26	19	25			1	37	3		1
	(3.4)	(10.4)	(2.0)	(2.9)	(4.8)	(2.8)			(9.3)	(3.7)	(2.2)		(10.0)
831 - 831	43	12	5	26	19	25			1	37	3		1
	(3.4)	(10.4)	(2.0)	(2.9)	(4.8)	(2.8)			(9.3)	(3.7)	(2.2)		(10.0)
832 - 832	43	12	5	26	19	25			1	37	3		1
	(3.4)	(10.4)	(2.0)	(2.9)	(4.8)	(2.8)			(9.3)	(3.7)	(2.2)		(10.0)
833 - 833	43	12	5	26	19	25			1	37	3		1
	(3.4)	(10.4)	(2.0)	(2.9)	(4.8)	(2.8)			(9.3)	(3.7)	(2.2)		(10.0)
834 - 834	43	12	5	26	19	25			1	37	3		1
	(3.4)	(10.4)	(2.0)	(2.9)	(4.8)	(2.8)			(9.3)	(3.7)	(2.2)		(10.0)
835 - 835	45	14	5	26	19	26			1	39	3		1
	(3.5)	(11.9)	(2.0)	(2.9)	(4.8)	(3.0)			(9.3)	(3.9)	(2.2)		(10.0)
836 - 836	45	14	5	26	19	26			1	39	3		1
	(3.5)	(11.9)	(2.0)	(2.9)	(4.8)	(3.0)			(9.3)	(3.9)	(2.2)		(10.0)
837 - 837	98	24	11	63	24	74			1	79	10	7	1
	(7.7)	(20.8)	(4.0)	(7.1)	(6.2)	(8.3)			(9.3)	(7.8)	(6.8)	(7.1)	(10.0)
838 - 838	98	24	11	63	24	74			1	79	10	7	1
	(7.7)	(20.8)	(4.0)	(7.1)	(6.2)	(8.3)			(9.3)	(7.8)	(6.8)	(7.1)	(10.0)
839 - 839	98	24	11	63	24	74			1	79	10	7	1
	(7.7)	(20.8)	(4.0)	(7.1)	(6.2)	(8.3)			(9.3)	(7.8)	(6.8)	(7.1)	(10.0)
840 - 840	118	24	30	63	40	78			5	85	10	9	8
	(9.3)	(20.8)	(11.3)	(7.1)	(10.4)	(8.8)			(35.2)	(8.5)	(6.8)	(9.9)	(60.0)
841 - 841	120	24	32	63	40	80			5	85	10	11	8
	(9.4)	(20.8)	(12.0)	(7.1)	(10.4)	(9.0)			(35.2)	(8.5)	(6.8)	(11.8)	(60.0)
842 - 842	122	24	32	66	40	82			8	85	10	11	8
	(9.6)	(20.8)	(12.0)	(7.4)	(10.4)	(9.3)			(52.7)	(8.5)	(6.8)	(11.8)	(60.0)
843 - 843	122	24	32	66	40	82			8	85	10	11	8
	(9.6)	(20.8)	(12.0)	(7.4)	(10.4)	(9.3)			(52.7)	(8.5)	(6.8)	(11.8)	(60.0)
844 - 844	124	24	34	66	41	82			8	87	10	11	8
	(9.7)	(20.8)	(12.5)	(7.4)	(10.7)	(9.3)			(52.7)	(8.6)	(6.8)	(11.8)	(60.0)
845 - 845	126	24	34	68	41	85			8	89	10	11	8
	(9.9)	(20.8)	(12.5)	(7.7)	(10.7)	(9.5)			(52.7)	(8.9)	(6.8)	(11.8)	(60.0)
846 - 846	126	24	34	68	41	85			8	89	10	11	8
	(9.9)	(20.8)	(12.5)	(7.7)	(10.7)	(9.5)			(52.7)	(8.9)	(6.8)	(11.8)	(60.0)
847 - 847	129	24	34	72	45	85			8	89	10	15	8
	(10.2)	(20.8)	(12.5)	(8.1)	(11.6)	(9.5)			(52.7)	(8.9)	(6.8)	(15.3)	(60.0)
848 - 848	129	24	34	72	45	85			8	89	10	15	8
	(10.2)	(20.8)	(12.5)	(8.1)	(11.6)	(9.5)			(52.7)	(8.9)	(6.8)	(15.3)	(60.0)
849 - 849	132	24	36	72	47	85			8	89	12	15	9
	(10.4)	(20.8)	(13.5)	(8.1)	(12.3)	(9.5)			(52.7)	(8.9)	(7.7)	(15.3)	(70.0)
850 - 850	159	24	63	72	50	109			9	107	19	15	9
	(12.5)	(20.8)	(23.5)	(8.1)	(13.0)	(12.2)			(65.7)	(10.6)	(12.6)	(15.3)	(70.0)

851	851	159 (12.5)	24 (20.8)	63 (23.5)	72 (8.1)	50 (13.0)	109 (12.2)				9 (65.7)	107 (10.6)	19 (12.6)	15 (15.3)	9 (70.0)
852	852	159 (12.5)	24 (20.8)	63 (23.5)	72 (8.1)	50 (13.0)	109 (12.2)				9 (65.7)	107 (10.6)	19 (12.6)	15 (15.3)	9 (70.0)
853	853	159 (12.5)	24 (20.8)	63 (23.5)	72 (8.1)	50 (13.0)	109 (12.2)				9 (65.7)	107 (10.6)	19 (12.6)	15 (15.3)	9 (70.0)
854	854	161 (12.7)	24 (20.8)	63 (23.5)	74 (8.3)	50 (13.0)	111 (12.5)				9 (65.7)	109 (10.9)	19 (12.6)	15 (15.3)	9 (70.0)
855	855	161 (12.7)	24 (20.8)	63 (23.5)	74 (8.3)	50 (13.0)	111 (12.5)				9 (65.7)	109 (10.9)	19 (12.6)	15 (15.3)	9 (70.0)
856	856	164 (12.9)	24 (20.8)	63 (23.5)	77 (8.6)	50 (13.0)	114 (12.8)				9 (65.7)	112 (11.1)	19 (12.6)	15 (15.3)	9 (70.0)
857	857	164 (12.9)	24 (20.8)	63 (23.5)	77 (8.6)	50 (13.0)	114 (12.8)				9 (65.7)	112 (11.1)	19 (12.6)	15 (15.3)	9 (70.0)
858	858	164 (12.9)	24 (20.8)	63 (23.5)	77 (8.6)	50 (13.0)	114 (12.8)				9 (65.7)	112 (11.1)	19 (12.6)	15 (15.3)	9 (70.0)
859	859	164 (12.9)	24 (20.8)	63 (23.5)	77 (8.6)	50 (13.0)	114 (12.8)				9 (65.7)	112 (11.1)	19 (12.6)	15 (15.3)	9 (70.0)
860	860	164 (12.9)	24 (20.8)	63 (23.5)	77 (8.6)	50 (13.0)	114 (12.8)				9 (65.7)	112 (11.1)	19 (12.6)	15 (15.3)	9 (70.0)
861	861	164 (12.9)	24 (20.8)	63 (23.5)	77 (8.6)	50 (13.0)	114 (12.8)				9 (65.7)	112 (11.1)	19 (12.6)	15 (15.3)	9 (70.0)
862	862	166 (13.0)	24 (20.8)	65 (24.2)	77 (8.6)	50 (13.0)	116 (13.0)				9 (65.7)	113 (11.3)	19 (12.6)	15 (15.3)	9 (70.0)
863	863	166 (13.0)	24 (20.8)	65 (24.2)	77 (8.6)	50 (13.0)	116 (13.0)				9 (65.7)	113 (11.3)	19 (12.6)	15 (15.3)	9 (70.0)
864	864	166 (13.0)	24 (20.8)	65 (24.2)	77 (8.6)	50 (13.0)	116 (13.0)				9 (65.7)	113 (11.3)	19 (12.6)	15 (15.3)	9 (70.0)
865	865	166 (13.0)	24 (20.8)	65 (24.2)	77 (8.6)	50 (13.0)	116 (13.0)				9 (65.7)	113 (11.3)	19 (12.6)	15 (15.3)	9 (70.0)
866	866	166 (13.0)	24 (20.8)	65 (24.2)	77 (8.6)	50 (13.0)	116 (13.0)				9 (65.7)	113 (11.3)	19 (12.6)	15 (15.3)	9 (70.0)
867	867	166 (13.0)	24 (20.8)	65 (24.2)	77 (8.6)	50 (13.0)	116 (13.0)				9 (65.7)	113 (11.3)	19 (12.6)	15 (15.3)	9 (70.0)
868	868	166 (13.0)	24 (20.8)	65 (24.2)	77 (8.6)	50 (13.0)	116 (13.0)				9 (65.7)	113 (11.3)	19 (12.6)	15 (15.3)	9 (70.0)
869	869	167 (13.1)	24 (20.8)	66 (24.7)	77 (8.6)	51 (13.3)	116 (13.0)				9 (65.7)	113 (11.3)	20 (13.5)	15 (15.3)	9 (70.0)
870	870	167 (13.1)	24 (20.8)	66 (24.7)	77 (8.6)	51 (13.3)	116 (13.0)				9 (65.7)	113 (11.3)	20 (13.5)	15 (15.3)	9 (70.0)
871	871	167 (13.1)	24 (20.8)	66 (24.7)	77 (8.6)	51 (13.3)	116 (13.0)				9 (65.7)	113 (11.3)	20 (13.5)	15 (15.3)	9 (70.0)
872	872	167 (13.1)	24 (20.8)	66 (24.7)	77 (8.6)	51 (13.3)	116 (13.0)				9 (65.7)	113 (11.3)	20 (13.5)	15 (15.3)	9 (70.0)
873	873	169 (13.2)	26 (22.3)	66 (24.7)	77 (8.6)	51 (13.3)	117 (13.2)				9 (65.7)	115 (11.5)	20 (13.5)	15 (15.3)	9 (70.0)
874	874	171 (13.4)	26 (22.3)	66 (24.7)	79 (8.9)	51 (13.3)	120 (13.5)				9 (65.7)	118 (11.8)	20 (13.5)	15 (15.3)	9 (70.0)
875	875	173 (13.6)	26 (22.3)	68 (25.4)	79 (8.9)	51 (13.3)	122 (13.7)				9 (65.7)	120 (11.9)	20 (13.5)	15 (15.3)	9 (70.0)
876	876	176 (13.8)	26 (22.3)	68 (25.4)	82 (9.2)	51 (13.3)	124 (14.0)				9 (65.7)	122 (12.2)	20 (13.5)	15 (15.3)	9 (70.0)
877	877	176 (13.8)	26 (22.3)	68 (25.4)	82 (9.2)	51 (13.3)	124 (14.0)				9 (65.7)	122 (12.2)	20 (13.5)	15 (15.3)	9 (70.0)
878	878	176 (13.8)	26 (22.3)	68 (25.4)	82 (9.2)	51 (13.3)	124 (14.0)				9 (65.7)	122 (12.2)	20 (13.5)	15 (15.3)	9 (70.0)

879	879	178 (14.0)	26 (22.3)	68 (25.4)	84 (9.5)	51 (13.3)	127 (14.3)				9 (65.7)	125 (12.4)	20 (13.5)	15 (15.3)	9 (70.0)
880	880	178 (14.0)	26 (22.3)	68 (25.4)	84 (9.5)	51 (13.3)	127 (14.3)				9 (65.7)	125 (12.4)	20 (13.5)	15 (15.3)	9 (70.0)
881	881	178 (14.0)	26 (22.3)	68 (25.4)	84 (9.5)	51 (13.3)	127 (14.3)				9 (65.7)	125 (12.4)	20 (13.5)	15 (15.3)	9 (70.0)
882	882	178 (14.0)	26 (22.3)	68 (25.4)	84 (9.5)	51 (13.3)	127 (14.3)				9 (65.7)	125 (12.4)	20 (13.5)	15 (15.3)	9 (70.0)
883	883	178 (14.0)	26 (22.3)	68 (25.4)	84 (9.5)	51 (13.3)	127 (14.3)				9 (65.7)	125 (12.4)	20 (13.5)	15 (15.3)	9 (70.0)
884	884	181 (14.2)	26 (22.3)	68 (25.4)	87 (9.7)	51 (13.3)	129 (14.5)				9 (65.7)	127 (12.7)	20 (13.5)	15 (15.3)	9 (70.0)
885	885	181 (14.2)	26 (22.3)	68 (25.4)	87 (9.7)	51 (13.3)	129 (14.5)				9 (65.7)	127 (12.7)	20 (13.5)	15 (15.3)	9 (70.0)
886	886	181 (14.2)	26 (22.3)	68 (25.4)	87 (9.7)	51 (13.3)	129 (14.5)				9 (65.7)	127 (12.7)	20 (13.5)	15 (15.3)	9 (70.0)
887	887	181 (14.2)	26 (22.3)	68 (25.4)	87 (9.7)	51 (13.3)	129 (14.5)				9 (65.7)	127 (12.7)	20 (13.5)	15 (15.3)	9 (70.0)
888	889	184 (14.4)	26 (22.3)	68 (25.4)	90 (10.1)	55 (14.2)	129 (14.5)				9 (65.7)	130 (13.0)	20 (13.5)	15 (15.3)	9 (70.0)
890	899	191 (15.0)	26 (22.3)	70 (26.1)	95 (10.7)	55 (14.2)	136 (15.3)				11 (78.6)	135 (13.5)	20 (13.5)	15 (15.3)	9 (70.0)
900	909	229 (18.0)	28 (23.8)	100 (37.4)	101 (11.3)	61 (15.7)	168 (18.9)				13 (87.9)	171 (17.1)	20 (13.5)	16 (16.7)	9 (70.0)
910	919	243 (19.1)	29 (25.3)	100 (37.4)	113 (12.7)	71 (18.3)	173 (19.4)				13 (87.9)	185 (18.5)	20 (13.5)	16 (16.7)	9 (70.0)
920	929	257 (20.2)	29 (25.3)	104 (38.6)	124 (14.0)	75 (19.5)	182 (20.5)				13 (87.9)	199 (19.9)	20 (13.5)	16 (16.7)	9 (70.0)
930	939	275 (21.6)	29 (25.3)	106 (39.3)	140 (15.7)	89 (23.0)	186 (20.9)				13 (87.9)	217 (21.6)	20 (13.5)	16 (16.7)	9 (70.0)
940	949	283 (22.2)	29 (25.3)	106 (39.3)	148 (16.7)	92 (23.9)	191 (21.5)				13 (87.9)	223 (22.2)	23 (15.2)	16 (16.7)	9 (70.0)
950	959	303 (23.8)	29 (25.3)	112 (41.7)	162 (18.2)	98 (25.4)	205 (23.1)				13 (87.9)	238 (23.8)	23 (15.2)	18 (19.4)	11 (80.0)
960	969	317 (24.9)	31 (26.8)	113 (42.2)	173 (19.4)	103 (26.6)	214 (24.1)				13 (87.9)	251 (25.0)	23 (15.2)	20 (21.2)	11 (80.0)
970	979	319 (25.1)	31 (26.8)	113 (42.2)	175 (19.7)	103 (26.6)	217 (24.4)				13 (87.9)	253 (25.3)	23 (15.2)	20 (21.2)	11 (80.0)
980	989	332 (26.1)	31 (26.8)	119 (44.3)	183 (20.5)	103 (26.6)	230 (25.8)				13 (87.9)	266 (26.6)	23 (15.2)	20 (21.2)	11 (80.0)
990	999	337 (26.4)	33 (28.3)	119 (44.3)	185 (20.8)	103 (26.6)	234 (26.3)				13 (87.9)	270 (27.0)	23 (15.2)	20 (21.2)	11 (80.0)
1000	1099	508 (39.9)	45 (38.7)	143 (53.3)	320 (36.0)	162 (42.0)	346 (38.9)				13 (87.9)	401 (40.0)	48 (31.9)	35 (36.7)	12 (90.0)
1100	1199	662 (51.9)	54 (46.2)	158 (58.7)	451 (50.7)	211 (54.7)	451 (50.8)				14 (100.0)	545 (54.4)	49 (32.7)	42 (43.9)	12 (90.0)
1200	1299	791 (62.1)	55 (47.6)	173 (64.6)	563 (63.2)	250 (64.9)	541 (60.9)					654 (65.3)	62 (41.3)	48 (51.0)	12 (90.0)
1300	1399	871 (68.3)	68 (59.0)	183 (68.0)	620 (69.7)	280 (72.6)	591 (66.5)					720 (71.9)	74 (49.2)	50 (52.9)	12 (90.0)
1400	1499	937 (73.5)	82 (70.6)	189 (70.6)	666 (74.8)	301 (78.1)	636 (71.6)					784 (78.3)	76 (50.9)	50 (52.9)	12 (90.0)
1500		1,274 (100.0)	116 (100.0)	268 (100.0)	890 (100.0)	385 (100.0)	889 (100.0)					1,001 (100.0)	150 (100.0)	95 (100.0)	13 (100.0)

月平均賃金額	222,620	210,317	214,011	226,820	211,654	227,375			153,294	216,953	257,439	251,269	125,914
時間当平均賃金額	1,309	1,317	1,313	1,306	1,254	1,333			893	1,269	1,532	1,485	1,003
月一人当たり労働時間数	169	157	160	173	167	169			172	170	165	168	125
第1・20分位数	837	800	840	837	837	837			816	837	837	837	800
第1・10分位数	847	830	840	889	840	850			840	850	850	841	840
第1・4分位数	976	915	875	1,026	953	983			840	969	1,025	1,000	840
中位数	1,185	1,312	1,030	1,194	1,152	1,194			842	1,175	1,495	1,284	840
四分位偏差係数	0.2305	0.2516	0.3642	0.1994	0.2107	0.2357			0.0301	0.1998	0.2921	0.3583	0.0658
	【上段】	累積労働者数	【下段】	累積構成比									

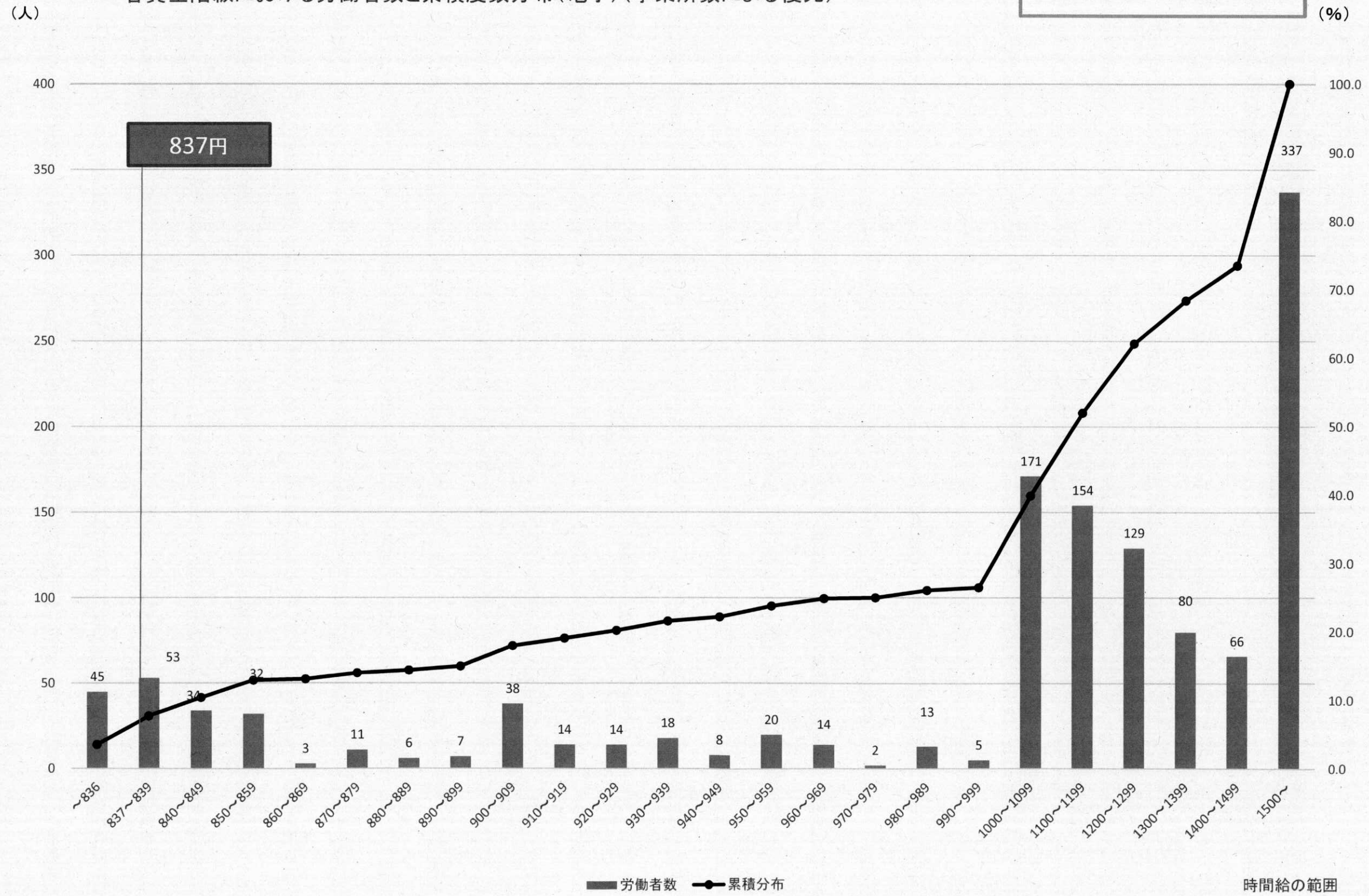
最低賃金基礎調査結果（電子）（事業所数による復元）

1時間当りの所定賃金（円）	累積労働者数（人）	累積度数分布（％）	分布（％）
合計労働者数	1,274	100.0	100.0
～ 826	40	3.1	3.1
827 ～ 827	40	3.1	0.0
828 ～ 828	42	3.3	0.2
829 ～ 829	42	3.3	0.0
830 ～ 830	43	3.4	0.1
831 ～ 831	43	3.4	0.0
832 ～ 832	43	3.4	0.0
833 ～ 833	43	3.4	0.0
834 ～ 834	43	3.4	0.0
835 ～ 835	45	3.5	0.2
836 ～ 836	45	3.5	0.0
837 ～ 837	98	7.7	4.2
838 ～ 838	98	7.7	0.0
839 ～ 839	98	7.7	0.0
840 ～ 840	118	9.3	1.6
841 ～ 841	120	9.4	0.2
842 ～ 842	122	9.6	0.2
843 ～ 843	122	9.6	0.0
844 ～ 844	124	9.7	0.2
845 ～ 845	126	9.9	0.2
846 ～ 846	126	9.9	0.0
847 ～ 847	129	10.1	0.2
848 ～ 848	129	10.1	0.0
849 ～ 849	132	10.4	0.2
850 ～ 850	159	12.5	2.1
851 ～ 851	159	12.5	0.0
852 ～ 852	159	12.5	0.0
853 ～ 853	159	12.5	0.0
854 ～ 854	161	12.6	0.2
855 ～ 855	161	12.6	0.0
856 ～ 856	164	12.9	0.2
857 ～ 857	164	12.9	0.0
858 ～ 858	164	12.9	0.0
859 ～ 859	164	12.9	0.0
860 ～ 860	164	12.9	0.0
861 ～ 861	164	12.9	0.0
862 ～ 862	166	13.0	0.2
863 ～ 863	166	13.0	0.0
864 ～ 864	166	13.0	0.0

865	～	865	166	13.0	0.0
866	～	866	166	13.0	0.0
867	～	867	166	13.0	0.0
868	～	868	166	13.0	0.0
869	～	869	167	13.1	0.1
870	～	870	167	13.1	0.0
871	～	871	167	13.1	0.0
872	～	872	167	13.1	0.0
873	～	873	169	13.3	0.2
874	～	874	171	13.4	0.2
875	～	875	173	13.6	0.2
876	～	876	176	13.8	0.2
877	～	877	176	13.8	0.0
878	～	878	176	13.8	0.0
879	～	879	178	14.0	0.2
880	～	880	178	14.0	0.0
881	～	881	178	14.0	0.0
882	～	882	178	14.0	0.0
883	～	883	178	14.0	0.0
884	～	884	181	14.2	0.2
885	～	885	181	14.2	0.0
886	～	886	181	14.2	0.0
887	～	887	181	14.2	0.0
888	～	889	184	14.4	0.2
890	～	899	191	15.0	0.5
900	～	909	229	18.0	3.0
910	～	919	243	19.1	1.1
920	～	929	257	20.2	1.1
930	～	939	275	21.6	1.4
940	～	949	283	22.2	0.6
950	～	959	303	23.8	1.6
960	～	969	317	24.9	1.1
970	～	979	319	25.0	0.2
980	～	989	332	26.1	1.0
990	～	999	337	26.5	0.4
1,000	～	1,099	508	39.9	13.4
1,100	～	1,199	662	52.0	12.1
1,200	～	1,299	791	62.1	10.1
1,300	～	1,399	871	68.4	6.3
1,400	～	1,499	937	73.5	5.2
1,500	～		1,274	100.0	26.5

各賃金階級における労働者数と累積度数分布(電子)(事業所数による復元)

令和3年度 最低賃金基礎調査結果より



- 船舶製造・修理業，船用機関製造業（労働者数による復元）
 - ・ 最低賃金引上げ額・率と影響率の関係表 P 3 0
 - ・ 総括表 P 3 1 ~ 3 3
 - ・ 最低賃金基礎調査結果 P 3 4
 - ・ 各賃金階級における労働者数と累積度数分布（グラフ） P 3 5

- 船舶製造・修理業，船用機関製造業（事業所数による復元）
 - ・ 最低賃金引上げ額・率と影響率の関係表 P 3 6
 - ・ 総括表 P 3 7 ~ 3 9
 - ・ 最低賃金基礎調査結果 P 4 0
 - ・ 各賃金階級における労働者数と累積度数分布（グラフ） P 4 1

最低賃金引上げ額・率と影響率の関係表

件名	船舶（労働者数による復元）				
業種	船舶製造・修理業，船用機関製造業				
現行の最低賃金額	時間額	875円			
未満率	2.8%				
項番	時間額			影響率	未満労働者数
	引上げ額	引上げ率	引上げ後時間額		
1	1	0.11	876	3.54	150
2	2	0.23	877	3.54	150
3	3	0.34	878	3.54	150
4	4	0.46	879	3.54	150
5	5	0.57	880	3.54	150
6	6	0.69	881	3.54	150
7	7	0.80	882	3.54	150
8	8	0.91	883	3.54	150
9	9	1.03	884	3.54	150
10	10	1.14	885	3.54	150
11	11	1.26	886	3.61	153
12	12	1.37	887	3.61	153
13	13	1.49	888	3.97	168
14	14	1.60	889	3.97	168
15	15	1.71	890	3.97	168
16	16	1.83	891	4.06	172
17	17	1.94	892	4.06	172
18	18	2.06	893	4.06	172
19	19	2.17	894	4.06	172
20	20	2.29	895	4.06	172
21	21	2.40	896	4.06	172
22	22	2.51	897	4.27	181
23	23	2.63	898	4.27	181
24	24	2.74	899	4.32	183
25	25	2.86	900	4.32	183
26	26	2.97	901	5.17	219
27	27	3.09	902	5.17	219
28	28	3.20	903	5.17	219
29	29	3.31	904	5.17	219
30	30	3.43	905	5.17	219
31	31	3.54	906	5.17	219
32	32	3.66	907	5.17	219
33	33	3.77	908	5.29	224
34	34	3.89	909	5.29	224
35	35	4.00	910	5.55	235

最低賃金引上げ額・率と影響率の関係表

件名	船舶（労働者数による復元）				
業種	船舶製造・修理業，船用機関製造業				
現行の最低賃金額	時間額	875円			
未満率	2.8%				
項番	時間額			影響率	未満労働者数
	引上げ額	引上げ率	引上げ後時間額		
36	36	4.11	911	5.64	239
37	37	4.23	912	5.64	239
38	38	4.34	913	5.64	239
39	39	4.46	914	5.88	249
40	40	4.57	915	6.12	259
41	41	4.69	916	6.12	259
42	42	4.80	917	6.23	264
43	43	4.91	918	6.23	264
44	44	5.03	919	6.23	264
45	45	5.14	920	6.35	269
46	46	5.26	921	6.42	272
47	47	5.37	922	6.42	272
48	48	5.49	923	6.42	272
49	49	5.60	924	6.42	272
50	50	5.71	925	6.42	272

総括表(1) (産業・就業形態別の賃金額階級別、規模別、地域別、年齢別表)

03年

総括表(1)

産業：(全て) 船舶製造・修理業, f 就業形態：(全て)

(労働者数による復元)

産別適用除外除く

時間当り所定内賃金額 (3手当を除く)	合計	規模別			地域別			年齢別					
		1~9人	10~29人	30~99人	長崎・佐世保	その他の地域	離島	17歳以下	18~19歳	20~54歳	55~59歳	60~64歳	65歳以上
計	4,235	519	1,594	2,122	2,871	1,284	80		59	3,128	420	432	197
円	116	35	34	47	73	36	7			93	6	14	4
-	864	(2.7)	(6.8)	(2.2)	(2.2)	(2.5)	(2.8)	(8.8)		(3.0)	(1.4)	(3.1)	(1.8)
865 -	865	(2.7)	(6.8)	(2.2)	(2.2)	(2.5)	(2.8)	(8.8)		(3.0)	(1.4)	(3.1)	(1.8)
866 -	866	(2.7)	(6.8)	(2.2)	(2.2)	(2.5)	(2.8)	(8.8)		(3.0)	(1.4)	(3.1)	(1.8)
867 -	867	(2.7)	(6.8)	(2.2)	(2.2)	(2.5)	(2.8)	(8.8)		(3.0)	(1.4)	(3.1)	(1.8)
868 -	868	(2.7)	(6.8)	(2.2)	(2.2)	(2.5)	(2.8)	(8.8)		(3.0)	(1.4)	(3.1)	(1.8)
869 -	869	(2.7)	(6.8)	(2.2)	(2.2)	(2.5)	(2.8)	(8.8)		(3.0)	(1.4)	(3.1)	(1.8)
870 -	870	(2.8)	(6.8)	(2.3)	(2.2)	(2.5)	(3.0)	(8.8)		(3.1)	(1.4)	(3.1)	(1.8)
871 -	871	(2.8)	(6.8)	(2.3)	(2.2)	(2.5)	(3.0)	(8.8)		(3.1)	(1.4)	(3.1)	(1.8)
872 -	872	(2.8)	(6.8)	(2.3)	(2.2)	(2.5)	(3.0)	(8.8)		(3.1)	(1.4)	(3.1)	(1.8)
873 -	873	(2.8)	(6.8)	(2.3)	(2.2)	(2.5)	(3.0)	(8.8)		(3.1)	(1.4)	(3.1)	(1.8)
874 -	874	(2.8)	(6.8)	(2.3)	(2.2)	(2.5)	(3.0)	(8.8)		(3.1)	(1.4)	(3.1)	(1.8)
875 -	875	(3.5)	(7.3)	(3.1)	(2.9)	(3.5)	(3.2)	(8.8)		(4.0)	(1.4)	(3.1)	(1.8)
876 -	876	(3.5)	(7.3)	(3.1)	(2.9)	(3.5)	(3.2)	(8.8)		(4.0)	(1.4)	(3.1)	(1.8)
877 -	877	(3.5)	(7.3)	(3.1)	(2.9)	(3.5)	(3.2)	(8.8)		(4.0)	(1.4)	(3.1)	(1.8)
878 -	878	(3.5)	(7.3)	(3.1)	(2.9)	(3.5)	(3.2)	(8.8)		(4.0)	(1.4)	(3.1)	(1.8)
879 -	879	(3.5)	(7.3)	(3.1)	(2.9)	(3.5)	(3.2)	(8.8)		(4.0)	(1.4)	(3.1)	(1.8)
880 -	880	(3.5)	(7.3)	(3.1)	(2.9)	(3.5)	(3.2)	(8.8)		(4.0)	(1.4)	(3.1)	(1.8)
881 -	881	(3.5)	(7.3)	(3.1)	(2.9)	(3.5)	(3.2)	(8.8)		(4.0)	(1.4)	(3.1)	(1.8)
882 -	882	(3.5)	(7.3)	(3.1)	(2.9)	(3.5)	(3.2)	(8.8)		(4.0)	(1.4)	(3.1)	(1.8)
883 -	883	(3.5)	(7.3)	(3.1)	(2.9)	(3.5)	(3.2)	(8.8)		(4.0)	(1.4)	(3.1)	(1.8)
884 -	884	(3.5)	(7.3)	(3.1)	(2.9)	(3.5)	(3.2)	(8.8)		(4.0)	(1.4)	(3.1)	(1.8)
885 -	885	(3.6)	(7.3)	(3.1)	(3.1)	(3.5)	(3.5)	(8.8)		(4.0)	(2.3)	(3.1)	(1.8)
886 -	886	(3.6)	(7.3)	(3.1)	(3.1)	(3.5)	(3.5)	(8.8)		(4.0)	(2.3)	(3.1)	(1.8)
887 -	887	(4.0)	(7.3)	(3.1)	(3.8)	(4.1)	(3.5)	(8.8)	10	(17.0)	(4.2)	(2.3)	(3.1)
888 -	888	(4.0)	(7.3)	(3.1)	(3.8)	(4.1)	(3.5)	(8.8)	10	(17.0)	(4.2)	(2.3)	(3.1)

889 -	889	168 (4.0)	38 (7.3)	50 (3.1)	81 (3.8)	116 (4.1)	45 (3.5)	7 (8.8)			10 (17.0)	132 (4.2)	10 (2.3)	14 (3.1)	4 (1.8)
890 -	890	172 (4.1)	38 (7.3)	50 (3.1)	84 (4.0)	116 (4.1)	49 (3.8)	7 (8.8)			10 (17.0)	135 (4.3)	10 (2.3)	14 (3.1)	4 (1.8)
891 -	891	172 (4.1)	38 (7.3)	50 (3.1)	84 (4.0)	116 (4.1)	49 (3.8)	7 (8.8)			10 (17.0)	135 (4.3)	10 (2.3)	14 (3.1)	4 (1.8)
892 -	892	172 (4.1)	38 (7.3)	50 (3.1)	84 (4.0)	116 (4.1)	49 (3.8)	7 (8.8)			10 (17.0)	135 (4.3)	10 (2.3)	14 (3.1)	4 (1.8)
893 -	893	172 (4.1)	38 (7.3)	50 (3.1)	84 (4.0)	116 (4.1)	49 (3.8)	7 (8.8)			10 (17.0)	135 (4.3)	10 (2.3)	14 (3.1)	4 (1.8)
894	894	172 (4.1)	38 (7.3)	50 (3.1)	84 (4.0)	116 (4.1)	49 (3.8)	7 (8.8)			10 (17.0)	135 (4.3)	10 (2.3)	14 (3.1)	4 (1.8)
895	895	172 (4.1)	38 (7.3)	50 (3.1)	84 (4.0)	116 (4.1)	49 (3.8)	7 (8.8)			10 (17.0)	135 (4.3)	10 (2.3)	14 (3.1)	4 (1.8)
896	896	181 (4.3)	38 (7.3)	53 (3.3)	89 (4.2)	125 (4.3)	49 (3.8)	7 (8.8)			10 (17.0)	144 (4.6)	10 (2.3)	14 (3.1)	4 (1.8)
897	897	181 (4.3)	38 (7.3)	53 (3.3)	89 (4.2)	125 (4.3)	49 (3.8)	7 (8.8)			10 (17.0)	144 (4.6)	10 (2.3)	14 (3.1)	4 (1.8)
898	898	183 (4.3)	38 (7.3)	56 (3.5)	89 (4.2)	125 (4.3)	51 (4.0)	7 (8.8)			10 (17.0)	144 (4.6)	10 (2.3)	16 (3.7)	4 (1.8)
899	899	183 (4.3)	38 (7.3)	56 (3.5)	89 (4.2)	125 (4.3)	51 (4.0)	7 (8.8)			10 (17.0)	144 (4.6)	10 (2.3)	16 (3.7)	4 (1.8)
900	900	219 (5.2)	41 (8.0)	70 (4.4)	107 (5.0)	148 (5.2)	64 (5.0)	7 (8.8)			10 (17.0)	163 (5.2)	22 (5.2)	21 (4.8)	4 (1.8)
901	901	219 (5.2)	41 (8.0)	70 (4.4)	107 (5.0)	148 (5.2)	64 (5.0)	7 (8.8)			10 (17.0)	163 (5.2)	22 (5.2)	21 (4.8)	4 (1.8)
902	902	219 (5.2)	41 (8.0)	70 (4.4)	107 (5.0)	148 (5.2)	64 (5.0)	7 (8.8)			10 (17.0)	163 (5.2)	22 (5.2)	21 (4.8)	4 (1.8)
903	903	219 (5.2)	41 (8.0)	70 (4.4)	107 (5.0)	148 (5.2)	64 (5.0)	7 (8.8)			10 (17.0)	163 (5.2)	22 (5.2)	21 (4.8)	4 (1.8)
904	904	219 (5.2)	41 (8.0)	70 (4.4)	107 (5.0)	148 (5.2)	64 (5.0)	7 (8.8)			10 (17.0)	163 (5.2)	22 (5.2)	21 (4.8)	4 (1.8)
905	905	219 (5.2)	41 (8.0)	70 (4.4)	107 (5.0)	148 (5.2)	64 (5.0)	7 (8.8)			10 (17.0)	163 (5.2)	22 (5.2)	21 (4.8)	4 (1.8)
906	906	219 (5.2)	41 (8.0)	70 (4.4)	107 (5.0)	148 (5.2)	64 (5.0)	7 (8.8)			10 (17.0)	163 (5.2)	22 (5.2)	21 (4.8)	4 (1.8)
907	907	224 (5.3)	41 (8.0)	70 (4.4)	112 (5.3)	153 (5.3)	64 (5.0)	7 (8.8)			10 (17.0)	168 (5.4)	22 (5.2)	21 (4.8)	4 (1.8)
908	908	224 (5.3)	41 (8.0)	70 (4.4)	112 (5.3)	153 (5.3)	64 (5.0)	7 (8.8)			10 (17.0)	168 (5.4)	22 (5.2)	21 (4.8)	4 (1.8)
909	909	235 (5.6)	41 (8.0)	78 (4.9)	116 (5.5)	153 (5.3)	75 (5.8)	7 (8.8)			10 (17.0)	179 (5.7)	22 (5.2)	21 (4.8)	4 (1.8)
910	910	239 (5.6)	41 (8.0)	78 (4.9)	120 (5.6)	153 (5.3)	79 (6.1)	7 (8.8)			10 (17.0)	183 (5.8)	22 (5.2)	21 (4.8)	4 (1.8)
911	911	239 (5.6)	41 (8.0)	78 (4.9)	120 (5.6)	153 (5.3)	79 (6.1)	7 (8.8)			10 (17.0)	183 (5.8)	22 (5.2)	21 (4.8)	4 (1.8)
912	912	239 (5.6)	41 (8.0)	78 (4.9)	120 (5.6)	153 (5.3)	79 (6.1)	7 (8.8)			10 (17.0)	183 (5.8)	22 (5.2)	21 (4.8)	4 (1.8)
913	913	249 (5.9)	41 (8.0)	78 (4.9)	130 (6.1)	163 (5.7)	79 (6.1)	7 (8.8)			10 (17.0)	193 (6.2)	22 (5.2)	21 (4.8)	4 (1.8)
914	914	259 (6.1)	41 (8.0)	78 (4.9)	140 (6.6)	173 (6.0)	79 (6.1)	7 (8.8)			15 (25.4)	193 (6.2)	27 (6.4)	21 (4.8)	4 (1.8)
915	915	259 (6.1)	41 (8.0)	78 (4.9)	140 (6.6)	173 (6.0)	79 (6.1)	7 (8.8)			15 (25.4)	193 (6.2)	27 (6.4)	21 (4.8)	4 (1.8)
916	916	264 (6.2)	41 (8.0)	78 (4.9)	145 (6.8)	178 (6.2)	79 (6.1)	7 (8.8)			15 (25.4)	198 (6.3)	27 (6.4)	21 (4.8)	4 (1.8)

917	917	264 (6.2)	41 (8.0)	78 (4.9)	145 (6.8)	178 (6.2)	79 (6.1)	7 (8.8)			15 (25.4)	198 (6.3)	27 (6.4)	21 (4.8)	4 (1.8)
918	918	264 (6.2)	41 (8.0)	78 (4.9)	145 (6.8)	178 (6.2)	79 (6.1)	7 (8.8)			15 (25.4)	198 (6.3)	27 (6.4)	21 (4.8)	4 (1.8)
919	919	269 (6.4)	41 (8.0)	78 (4.9)	150 (7.1)	183 (6.4)	79 (6.1)	7 (8.8)			20 (33.9)	198 (6.3)	27 (6.4)	21 (4.8)	4 (1.8)
920	920	272 (6.4)	41 (8.0)	81 (5.1)	150 (7.1)	187 (6.5)	79 (6.1)	7 (8.8)			20 (33.9)	198 (6.3)	27 (6.4)	21 (4.8)	7 (3.5)
921	921	272 (6.4)	41 (8.0)	81 (5.1)	150 (7.1)	187 (6.5)	79 (6.1)	7 (8.8)			20 (33.9)	198 (6.3)	27 (6.4)	21 (4.8)	7 (3.5)
922	922	272 (6.4)	41 (8.0)	81 (5.1)	150 (7.1)	187 (6.5)	79 (6.1)	7 (8.8)			20 (33.9)	198 (6.3)	27 (6.4)	21 (4.8)	7 (3.5)
923	923	272 (6.4)	41 (8.0)	81 (5.1)	150 (7.1)	187 (6.5)	79 (6.1)	7 (8.8)			20 (33.9)	198 (6.3)	27 (6.4)	21 (4.8)	7 (3.5)
924	924	272 (6.4)	41 (8.0)	81 (5.1)	150 (7.1)	187 (6.5)	79 (6.1)	7 (8.8)			20 (33.9)	198 (6.3)	27 (6.4)	21 (4.8)	7 (3.5)
925	925	272 (6.4)	41 (8.0)	81 (5.1)	150 (7.1)	187 (6.5)	79 (6.1)	7 (8.8)			20 (33.9)	198 (6.3)	27 (6.4)	21 (4.8)	7 (3.5)
926	929	285 (6.7)	41 (8.0)	83 (5.2)	160 (7.5)	197 (6.8)	81 (6.3)	7 (8.8)			30 (50.9)	200 (6.4)	27 (6.4)	21 (4.8)	7 (3.5)
930	939	343 (8.1)	41 (8.0)	105 (6.6)	197 (9.3)	238 (8.3)	98 (7.6)	7 (8.8)			35 (59.3)	253 (8.1)	27 (6.4)	21 (4.8)	7 (3.5)
940	949	364 (8.6)	41 (8.0)	113 (7.1)	209 (9.9)	246 (8.6)	110 (8.6)	7 (8.8)			38 (64.9)	266 (8.5)	32 (7.6)	21 (4.8)	7 (3.5)
950	959	411 (9.7)	46 (8.9)	126 (7.9)	238 (11.2)	288 (10.0)	115 (9.0)	7 (8.8)			54 (90.3)	284 (9.1)	35 (8.4)	31 (7.1)	7 (3.5)
960	969	445 (10.5)	50 (9.6)	145 (9.1)	250 (11.8)	298 (10.4)	139 (10.8)	7 (8.8)			57 (95.9)	315 (10.1)	35 (8.4)	31 (7.1)	7 (3.5)
970	979	460 (10.9)	51 (9.9)	159 (10.0)	250 (11.8)	305 (10.6)	148 (11.5)	7 (8.8)			57 (95.9)	328 (10.5)	35 (8.4)	33 (7.7)	7 (3.5)
980	989	511 (12.1)	58 (11.1)	166 (10.4)	287 (13.5)	335 (11.7)	166 (12.9)	11 (13.3)			57 (95.9)	366 (11.7)	40 (9.6)	37 (8.5)	12 (6.0)
990	999	531 (12.5)	58 (11.1)	174 (10.9)	300 (14.1)	340 (11.8)	181 (14.1)	11 (13.3)			57 (95.9)	386 (12.3)	40 (9.6)	37 (8.5)	12 (6.0)
1000	1099	910 (21.5)	111 (21.3)	334 (20.9)	465 (21.9)	576 (20.1)	308 (24.0)	27 (33.2)			59 (100.0)	676 (21.6)	58 (13.8)	80 (18.6)	36 (18.5)
1100	1199	1,458 (34.4)	173 (33.4)	526 (33.0)	759 (35.8)	984 (34.3)	444 (34.6)	30 (37.6)				1,088 (34.8)	116 (27.5)	151 (34.9)	45 (22.7)
1200	1299	2,068 (48.8)	245 (47.1)	793 (49.8)	1,030 (48.6)	1,444 (50.3)	591 (46.0)	34 (42.0)				1,561 (49.9)	152 (36.1)	203 (46.9)	94 (47.6)
1300	1399	2,638 (62.3)	321 (61.7)	1,030 (64.6)	1,287 (60.7)	1,857 (64.7)	740 (57.6)	41 (50.8)				2,014 (64.4)	203 (48.4)	253 (58.5)	109 (55.3)
1400	1499	3,049 (72.0)	354 (68.1)	1,179 (73.9)	1,517 (71.5)	2,148 (74.8)	857 (66.7)	44 (55.2)				2,331 (74.5)	246 (58.7)	283 (65.6)	129 (65.4)
1500		4,235 (100.0)	519 (100.0)	1,594 (100.0)	2,122 (100.0)	2,871 (100.0)	1,284 (100.0)	80 (100.0)				3,128 (100.0)	420 (100.0)	432 (100.0)	197 (100.0)
月平均賃金額		240,141	233,007	238,291	243,276	238,660	242,563	254,357			165,728	237,418	258,560	244,723	256,465
時間当平均賃金額		1,387	1,361	1,397	1,385	1,361	1,441	1,439			933	1,358	1,497	1,425	1,656
月一人当たり労働時間数		173	169	171	176	175	170	175			178	174	171	171	161
第1・20分位数		900	833	920	900	900	909	846			887	900	900	950	987
第1・10分位数		966	980	982	950	959	967	985			887	969	1,000	1,000	1,042
第1・4分位数		1,125	1,125	1,119	1,125	1,128	1,109	1,066			914	1,125	1,159	1,125	1,200
中位数		1,300	1,302	1,300	1,303	1,292	1,312	1,390			929	1,300	1,427	1,308	1,340
四分位偏差係数		0.1536	0.1513	0.1485	0.1634	0.1440	0.1806	0.2544			0.0232	0.1443	0.1931	0.1686	0.1586

【上段】

累積労働者数

【下段】

累積構成比

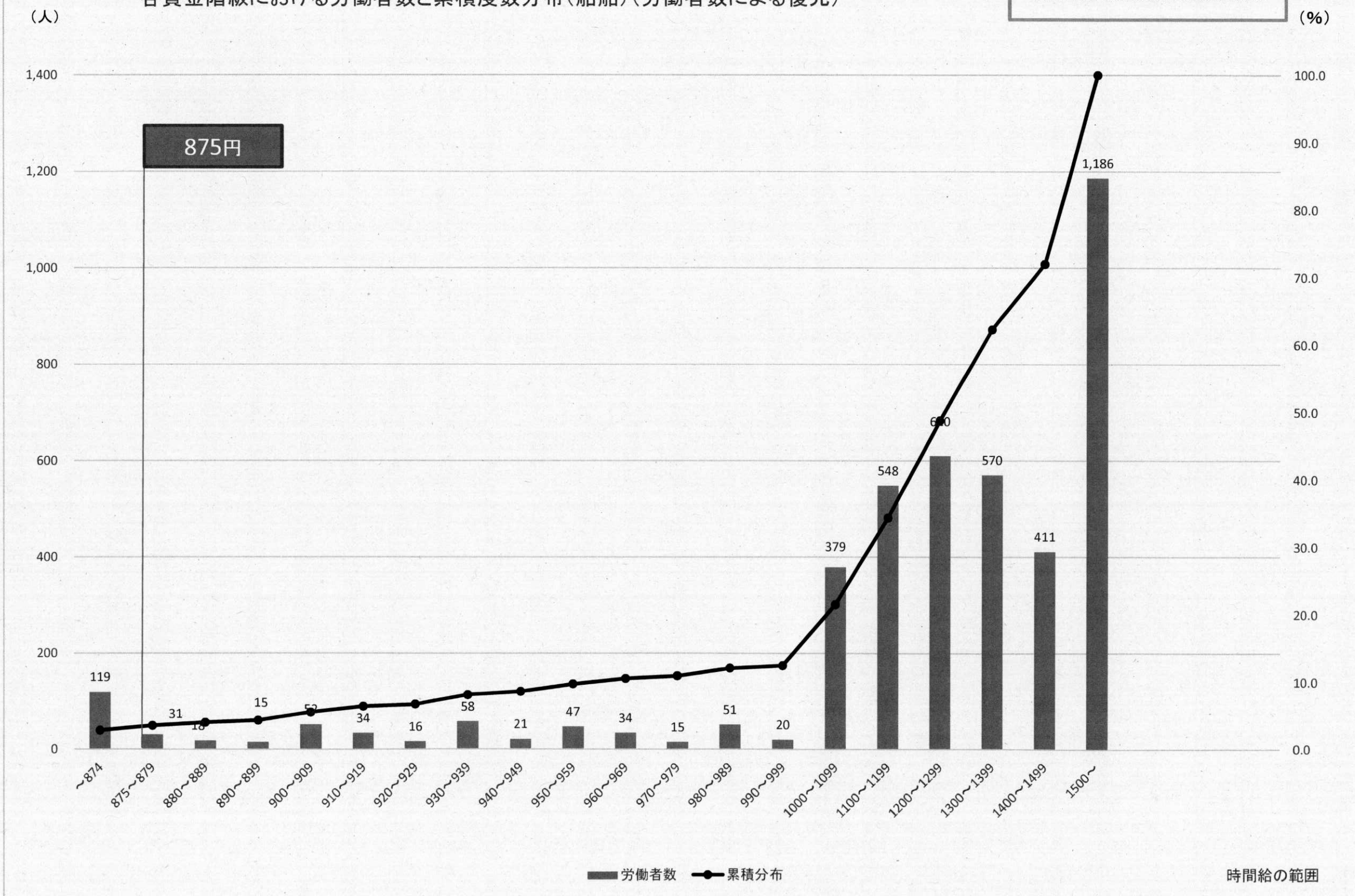
最低賃金基礎調査結果（船舶）（労働者数による復元）

1時間当りの所定賃金（円）	累積労働者数（人）	累積度数分布（%）	分布（%）
合計労働者数	4,235	100.0	100.0
～ 864	116	2.7	2.7
865 ～ 865	116	2.7	0.0
866 ～ 866	116	2.7	0.0
867 ～ 867	116	2.7	0.0
868 ～ 868	116	2.7	0.0
869 ～ 869	116	2.7	0.0
870 ～ 870	119	2.8	0.1
871 ～ 871	119	2.8	0.0
872 ～ 872	119	2.8	0.0
873 ～ 873	119	2.8	0.0
874 ～ 874	119	2.8	0.0
875 ～ 875	150	3.5	0.7
876 ～ 876	150	3.5	0.0
877 ～ 877	150	3.5	0.0
878 ～ 878	150	3.5	0.0
879 ～ 879	150	3.5	0.0
880 ～ 880	150	3.5	0.0
881 ～ 881	150	3.5	0.0
882 ～ 882	150	3.5	0.0
883 ～ 883	150	3.5	0.0
884 ～ 884	150	3.5	0.0
885 ～ 885	153	3.6	0.1
886 ～ 886	153	3.6	0.0
887 ～ 887	168	4.0	0.4
888 ～ 888	168	4.0	0.0
889 ～ 889	168	4.0	0.0
890 ～ 890	172	4.1	0.1
891 ～ 891	172	4.1	0.0
892 ～ 892	172	4.1	0.0
893 ～ 893	172	4.1	0.0
894 ～ 894	172	4.1	0.0
895 ～ 895	172	4.1	0.0
896 ～ 896	181	4.3	0.2
897 ～ 897	181	4.3	0.0
898 ～ 898	183	4.3	0.0
899 ～ 899	183	4.3	0.0
900 ～ 900	219	5.2	0.9
901 ～ 901	219	5.2	0.0
902 ～ 902	219	5.2	0.0

903	～	903	219	5.2	0.0
904	～	904	219	5.2	0.0
905	～	905	219	5.2	0.0
906	～	906	219	5.2	0.0
907	～	907	224	5.3	0.1
908	～	908	224	5.3	0.0
909	～	909	235	5.5	0.3
910	～	910	239	5.6	0.1
911	～	911	239	5.6	0.0
912	～	912	239	5.6	0.0
913	～	913	249	5.9	0.2
914	～	914	259	6.1	0.2
915	～	915	259	6.1	0.0
916	～	916	264	6.2	0.1
917	～	917	264	6.2	0.0
918	～	918	264	6.2	0.0
919	～	919	269	6.4	0.1
920	～	920	272	6.4	0.1
921	～	921	272	6.4	0.0
922	～	922	272	6.4	0.0
923	～	923	272	6.4	0.0
924	～	924	272	6.4	0.0
925	～	925	272	6.4	0.0
926	～	929	285	6.7	0.3
930	～	939	343	8.1	1.4
940	～	949	364	8.6	0.5
950	～	959	411	9.7	1.1
960	～	969	445	10.5	0.8
970	～	979	460	10.9	0.4
980	～	989	511	12.1	1.2
990	～	999	531	12.5	0.5
1,000	～	1,099	910	21.5	8.9
1,100	～	1,199	1,458	34.4	12.9
1,200	～	1,299	2,068	48.8	14.4
1,300	～	1,399	2,638	62.3	13.5
1,400	～	1,499	3,049	72.0	9.7
1,500	～		4,235	100.0	28.0

各賃金階級における労働者数と累積度数分布(船舶)(労働者数による復元)

令和3年度 最低賃金基礎調査結果より



最低賃金引上げ額・率と影響率の関係表

件名	船舶（事業所数による復元）				
業種	船舶製造・修理業， 舶用機関製造業				
現行の最低賃金額	時間額		875円		
未満率	2.7%				
項番	時間額			影響率	未満労働者数
	引上げ額	引上げ率	引上げ後時間額		
1	1	0.11	876	3.49	151
2	2	0.23	877	3.49	151
3	3	0.34	878	3.49	151
4	4	0.46	879	3.49	151
5	5	0.57	880	3.49	151
6	6	0.69	881	3.49	151
7	7	0.80	882	3.49	151
8	8	0.91	883	3.49	151
9	9	1.03	884	3.49	151
10	10	1.14	885	3.49	151
11	11	1.26	886	3.59	155
12	12	1.37	887	3.59	155
13	13	1.49	888	4.03	174
14	14	1.60	889	4.03	174
15	15	1.71	890	4.03	174
16	16	1.83	891	4.10	177
17	17	1.94	892	4.10	177
18	18	2.06	893	4.10	177
19	19	2.17	894	4.10	177
20	20	2.29	895	4.10	177
21	21	2.40	896	4.10	177
22	22	2.51	897	4.30	186
23	23	2.63	898	4.30	186
24	24	2.74	899	4.35	188
25	25	2.86	900	4.35	188
26	26	2.97	901	5.18	224
27	27	3.09	902	5.18	224
28	28	3.20	903	5.18	224
29	29	3.31	904	5.18	224
30	30	3.43	905	5.18	224
31	31	3.54	906	5.18	224
32	32	3.66	907	5.18	224
33	33	3.77	908	5.32	230
34	34	3.89	909	5.32	230
35	35	4.00	910	5.55	240

最低賃金引上げ額・率と影響率の関係表

件名	船舶（事業所数による復元）				
業種	船舶製造・修理業， 舶用機関製造業				
現行の最低賃金額	時間額		875円		
未満率	2.7%				
項番	時間額			影響率	未満労働者数
	引上げ額	引上げ率	引上げ後時間額		
36	36	4.11	911	5.65	244
37	37	4.23	912	5.65	244
38	38	4.34	913	5.65	244
39	39	4.46	914	5.92	256
40	40	4.57	915	6.22	269
41	41	4.69	916	6.22	269
42	42	4.80	917	6.36	275
43	43	4.91	918	6.36	275
44	44	5.03	919	6.36	275
45	45	5.14	920	6.50	281
46	46	5.26	921	6.57	284
47	47	5.37	922	6.57	284
48	48	5.49	923	6.57	284
49	49	5.60	924	6.57	284
50	50	5.71	925	6.57	284

総括表(1) (産業・就業形態別の賃金額階級別、規模別、地域別、年齢別表)

03年

総括表(1)

産業：(全て) 船舶製造・修理業, f就業形態：(全て)

(事業所数による復元)

産別適用除外除く

時間当り所定内賃金額 (3手当を除く)	合計	規模別			地域別			年齢別					
		1~9人	10~29人	30~99人	長崎・佐世保	その他の地域	離島	17歳以下	18~19歳	20~54歳	55~59歳	60~64歳	65歳以上
計	4,322	501	1,365	2,456	3,003	1,250	69		70	3,175	434	440	204
円	115	30	30	55	76	33	6			91	5	15	3
-	864	(2.7)	(6.0)	(2.2)	(2.5)	(2.7)	(8.7)			(2.9)	(1.2)	(3.5)	(1.5)
865 -	865	115	30	30	55	76	33	6		91	5	15	3
		(2.7)	(6.0)	(2.2)	(2.5)	(2.7)	(8.7)			(2.9)	(1.2)	(3.5)	(1.5)
866 -	866	115	30	30	55	76	33	6		91	5	15	3
		(2.7)	(6.0)	(2.2)	(2.5)	(2.7)	(8.7)			(2.9)	(1.2)	(3.5)	(1.5)
867 -	867	115	30	30	55	76	33	6		91	5	15	3
		(2.7)	(6.0)	(2.2)	(2.5)	(2.7)	(8.7)			(2.9)	(1.2)	(3.5)	(1.5)
868 -	868	115	30	30	55	76	33	6		91	5	15	3
		(2.7)	(6.0)	(2.2)	(2.5)	(2.7)	(8.7)			(2.9)	(1.2)	(3.5)	(1.5)
869 -	869	115	30	30	55	76	33	6		91	5	15	3
		(2.7)	(6.0)	(2.2)	(2.5)	(2.7)	(8.7)			(2.9)	(1.2)	(3.5)	(1.5)
870 -	870	117	30	32	55	76	35	6		93	5	15	3
		(2.7)	(6.0)	(2.4)	(2.2)	(2.5)	(2.8)	(8.7)		(2.9)	(1.2)	(3.5)	(1.5)
871 -	871	117	30	32	55	76	35	6		93	5	15	3
		(2.7)	(6.0)	(2.4)	(2.2)	(2.5)	(2.8)	(8.7)		(2.9)	(1.2)	(3.5)	(1.5)
872 -	872	117	30	32	55	76	35	6		93	5	15	3
		(2.7)	(6.0)	(2.4)	(2.2)	(2.5)	(2.8)	(8.7)		(2.9)	(1.2)	(3.5)	(1.5)
873 -	873	117	30	32	55	76	35	6		93	5	15	3
		(2.7)	(6.0)	(2.4)	(2.2)	(2.5)	(2.8)	(8.7)		(2.9)	(1.2)	(3.5)	(1.5)
874 -	874	117	30	32	55	76	35	6		93	5	15	3
		(2.7)	(6.0)	(2.4)	(2.2)	(2.5)	(2.8)	(8.7)		(2.9)	(1.2)	(3.5)	(1.5)
875 -	875	151	35	43	73	105	40	6		128	5	15	3
		(3.5)	(6.9)	(3.2)	(3.0)	(3.5)	(3.2)	(8.7)		(4.0)	(1.2)	(3.5)	(1.5)
876 -	876	151	35	43	73	105	40	6		128	5	15	3
		(3.5)	(6.9)	(3.2)	(3.0)	(3.5)	(3.2)	(8.7)		(4.0)	(1.2)	(3.5)	(1.5)
877 -	877	151	35	43	73	105	40	6		128	5	15	3
		(3.5)	(6.9)	(3.2)	(3.0)	(3.5)	(3.2)	(8.7)		(4.0)	(1.2)	(3.5)	(1.5)
878 -	878	151	35	43	73	105	40	6		128	5	15	3
		(3.5)	(6.9)	(3.2)	(3.0)	(3.5)	(3.2)	(8.7)		(4.0)	(1.2)	(3.5)	(1.5)
879 -	879	151	35	43	73	105	40	6		128	5	15	3
		(3.5)	(6.9)	(3.2)	(3.0)	(3.5)	(3.2)	(8.7)		(4.0)	(1.2)	(3.5)	(1.5)
880 -	880	151	35	43	73	105	40	6		128	5	15	3
		(3.5)	(6.9)	(3.2)	(3.0)	(3.5)	(3.2)	(8.7)		(4.0)	(1.2)	(3.5)	(1.5)
881 -	881	151	35	43	73	105	40	6		128	5	15	3
		(3.5)	(6.9)	(3.2)	(3.0)	(3.5)	(3.2)	(8.7)		(4.0)	(1.2)	(3.5)	(1.5)
882 -	882	151	35	43	73	105	40	6		128	5	15	3
		(3.5)	(6.9)	(3.2)	(3.0)	(3.5)	(3.2)	(8.7)		(4.0)	(1.2)	(3.5)	(1.5)
883 -	883	151	35	43	73	105	40	6		128	5	15	3
		(3.5)	(6.9)	(3.2)	(3.0)	(3.5)	(3.2)	(8.7)		(4.0)	(1.2)	(3.5)	(1.5)
884 -	884	151	35	43	73	105	40	6		128	5	15	3
		(3.5)	(6.9)	(3.2)	(3.0)	(3.5)	(3.2)	(8.7)		(4.0)	(1.2)	(3.5)	(1.5)
885 -	885	155	35	43	77	105	44	6		128	9	15	3
		(3.6)	(6.9)	(3.2)	(3.1)	(3.5)	(3.5)	(8.7)		(4.0)	(2.1)	(3.5)	(1.5)
886 -	886	155	35	43	77	105	44	6		128	9	15	3
		(3.6)	(6.9)	(3.2)	(3.1)	(3.5)	(3.5)	(8.7)		(4.0)	(2.1)	(3.5)	(1.5)
887 -	887	174	35	43	95	124	44	6		12	134	9	15
		(4.0)	(6.9)	(3.2)	(3.9)	(4.1)	(3.5)	(8.7)		(17.8)	(4.2)	(2.1)	(3.5)
888 -	888	174	35	43	95	124	44	6		12	134	9	15
		(4.0)	(6.9)	(3.2)	(3.9)	(4.1)	(3.5)	(8.7)		(17.8)	(4.2)	(2.1)	(3.5)

889 -	889	174 (4.0)	35 (6.9)	43 (3.2)	95 (3.9)	124 (4.1)	44 (3.5)	6 (8.7)			12 (17.8)	134 (4.2)	9 (2.1)	15 (3.5)	3 (1.5)
890 -	890	177 (4.1)	35 (6.9)	43 (3.2)	99 (4.0)	124 (4.1)	47 (3.8)	6 (8.7)			12 (17.8)	137 (4.3)	9 (2.1)	15 (3.5)	3 (1.5)
891 -	891	177 (4.1)	35 (6.9)	43 (3.2)	99 (4.0)	124 (4.1)	47 (3.8)	6 (8.7)			12 (17.8)	137 (4.3)	9 (2.1)	15 (3.5)	3 (1.5)
892 -	892	177 (4.1)	35 (6.9)	43 (3.2)	99 (4.0)	124 (4.1)	47 (3.8)	6 (8.7)			12 (17.8)	137 (4.3)	9 (2.1)	15 (3.5)	3 (1.5)
893 -	893	177 (4.1)	35 (6.9)	43 (3.2)	99 (4.0)	124 (4.1)	47 (3.8)	6 (8.7)			12 (17.8)	137 (4.3)	9 (2.1)	15 (3.5)	3 (1.5)
894	894	177 (4.1)	35 (6.9)	43 (3.2)	99 (4.0)	124 (4.1)	47 (3.8)	6 (8.7)			12 (17.8)	137 (4.3)	9 (2.1)	15 (3.5)	3 (1.5)
895	895	177 (4.1)	35 (6.9)	43 (3.2)	99 (4.0)	124 (4.1)	47 (3.8)	6 (8.7)			12 (17.8)	137 (4.3)	9 (2.1)	15 (3.5)	3 (1.5)
896	896	186 (4.3)	35 (6.9)	46 (3.4)	105 (4.3)	133 (4.4)	47 (3.8)	6 (8.7)			12 (17.8)	146 (4.6)	9 (2.1)	15 (3.5)	3 (1.5)
897	897	186 (4.3)	35 (6.9)	46 (3.4)	105 (4.3)	133 (4.4)	47 (3.8)	6 (8.7)			12 (17.8)	146 (4.6)	9 (2.1)	15 (3.5)	3 (1.5)
898	898	188 (4.4)	35 (6.9)	48 (3.5)	105 (4.3)	133 (4.4)	50 (4.0)	6 (8.7)			12 (17.8)	146 (4.6)	9 (2.1)	18 (4.0)	3 (1.5)
899	899	188 (4.4)	35 (6.9)	48 (3.5)	105 (4.3)	133 (4.4)	50 (4.0)	6 (8.7)			12 (17.8)	146 (4.6)	9 (2.1)	18 (4.0)	3 (1.5)
900	900	224 (5.2)	38 (7.5)	61 (4.5)	125 (5.1)	156 (5.2)	61 (4.9)	6 (8.7)			12 (17.8)	165 (5.2)	22 (5.0)	22 (5.0)	3 (1.5)
901	901	224 (5.2)	38 (7.5)	61 (4.5)	125 (5.1)	156 (5.2)	61 (4.9)	6 (8.7)			12 (17.8)	165 (5.2)	22 (5.0)	22 (5.0)	3 (1.5)
902	902	224 (5.2)	38 (7.5)	61 (4.5)	125 (5.1)	156 (5.2)	61 (4.9)	6 (8.7)			12 (17.8)	165 (5.2)	22 (5.0)	22 (5.0)	3 (1.5)
903	903	224 (5.2)	38 (7.5)	61 (4.5)	125 (5.1)	156 (5.2)	61 (4.9)	6 (8.7)			12 (17.8)	165 (5.2)	22 (5.0)	22 (5.0)	3 (1.5)
904	904	224 (5.2)	38 (7.5)	61 (4.5)	125 (5.1)	156 (5.2)	61 (4.9)	6 (8.7)			12 (17.8)	165 (5.2)	22 (5.0)	22 (5.0)	3 (1.5)
905	905	224 (5.2)	38 (7.5)	61 (4.5)	125 (5.1)	156 (5.2)	61 (4.9)	6 (8.7)			12 (17.8)	165 (5.2)	22 (5.0)	22 (5.0)	3 (1.5)
906	906	224 (5.2)	38 (7.5)	61 (4.5)	125 (5.1)	156 (5.2)	61 (4.9)	6 (8.7)			12 (17.8)	165 (5.2)	22 (5.0)	22 (5.0)	3 (1.5)
907	907	230 (5.3)	38 (7.5)	61 (4.5)	131 (5.4)	163 (5.4)	61 (4.9)	6 (8.7)			12 (17.8)	171 (5.4)	22 (5.0)	22 (5.0)	3 (1.5)
908	908	230 (5.3)	38 (7.5)	61 (4.5)	131 (5.4)	163 (5.4)	61 (4.9)	6 (8.7)			12 (17.8)	171 (5.4)	22 (5.0)	22 (5.0)	3 (1.5)
909	909	240 (5.6)	38 (7.5)	67 (4.9)	135 (5.5)	163 (5.4)	72 (5.7)	6 (8.7)			12 (17.8)	181 (5.7)	22 (5.0)	22 (5.0)	3 (1.5)
910	910	244 (5.6)	38 (7.5)	67 (4.9)	139 (5.7)	163 (5.4)	75 (6.0)	6 (8.7)			12 (17.8)	185 (5.8)	22 (5.0)	22 (5.0)	3 (1.5)
911	911	244 (5.6)	38 (7.5)	67 (4.9)	139 (5.7)	163 (5.4)	75 (6.0)	6 (8.7)			12 (17.8)	185 (5.8)	22 (5.0)	22 (5.0)	3 (1.5)
912	912	244 (5.6)	38 (7.5)	67 (4.9)	139 (5.7)	163 (5.4)	75 (6.0)	6 (8.7)			12 (17.8)	185 (5.8)	22 (5.0)	22 (5.0)	3 (1.5)
913	913	256 (5.9)	38 (7.5)	67 (4.9)	151 (6.2)	175 (5.8)	75 (6.0)	6 (8.7)			12 (17.8)	197 (6.2)	22 (5.0)	22 (5.0)	3 (1.5)
914	914	269 (6.2)	38 (7.5)	67 (4.9)	164 (6.7)	187 (6.2)	75 (6.0)	6 (8.7)			19 (26.7)	197 (6.2)	28 (6.4)	22 (5.0)	3 (1.5)
915	915	269 (6.2)	38 (7.5)	67 (4.9)	164 (6.7)	187 (6.2)	75 (6.0)	6 (8.7)			19 (26.7)	197 (6.2)	28 (6.4)	22 (5.0)	3 (1.5)
916	916	275 (6.4)	38 (7.5)	67 (4.9)	170 (6.9)	194 (6.4)	75 (6.0)	6 (8.7)			19 (26.7)	204 (6.4)	28 (6.4)	22 (5.0)	3 (1.5)

917	917	275 (6.4)	38 (7.5)	67 (4.9)	170 (6.9)	194 (6.4)	75 (6.0)	6 (8.7)			19 (26.7)	204 (6.4)	28 (6.4)	22 (5.0)	3 (1.5)
918	918	275 (6.4)	38 (7.5)	67 (4.9)	170 (6.9)	194 (6.4)	75 (6.0)	6 (8.7)			19 (26.7)	204 (6.4)	28 (6.4)	22 (5.0)	3 (1.5)
919	919	281 (6.5)	38 (7.5)	67 (4.9)	176 (7.2)	200 (6.7)	75 (6.0)	6 (8.7)			25 (35.6)	204 (6.4)	28 (6.4)	22 (5.0)	3 (1.5)
920	920	284 (6.6)	38 (7.5)	70 (5.1)	176 (7.2)	203 (6.7)	75 (6.0)	6 (8.7)			25 (35.6)	204 (6.4)	28 (6.4)	22 (5.0)	6 (2.8)
921	921	284 (6.6)	38 (7.5)	70 (5.1)	176 (7.2)	203 (6.7)	75 (6.0)	6 (8.7)			25 (35.6)	204 (6.4)	28 (6.4)	22 (5.0)	6 (2.8)
922	922	284 (6.6)	38 (7.5)	70 (5.1)	176 (7.2)	203 (6.7)	75 (6.0)	6 (8.7)			25 (35.6)	204 (6.4)	28 (6.4)	22 (5.0)	6 (2.8)
923	923	284 (6.6)	38 (7.5)	70 (5.1)	176 (7.2)	203 (6.7)	75 (6.0)	6 (8.7)			25 (35.6)	204 (6.4)	28 (6.4)	22 (5.0)	6 (2.8)
924	924	284 (6.6)	38 (7.5)	70 (5.1)	176 (7.2)	203 (6.7)	75 (6.0)	6 (8.7)			25 (35.6)	204 (6.4)	28 (6.4)	22 (5.0)	6 (2.8)
925	925	284 (6.6)	38 (7.5)	70 (5.1)	176 (7.2)	203 (6.7)	75 (6.0)	6 (8.7)			25 (35.6)	204 (6.4)	28 (6.4)	22 (5.0)	6 (2.8)
926	929	299 (6.9)	38 (7.5)	72 (5.3)	188 (7.7)	215 (7.2)	78 (6.2)	6 (8.7)			37 (53.4)	206 (6.5)	28 (6.4)	22 (5.0)	6 (2.8)
930	939	359 (8.3)	38 (7.5)	90 (6.6)	231 (9.4)	260 (8.6)	93 (7.4)	6 (8.7)			43 (62.3)	260 (8.2)	28 (6.4)	22 (5.0)	6 (2.8)
940	949	380 (8.8)	38 (7.5)	97 (7.1)	244 (9.9)	269 (8.9)	105 (8.4)	6 (8.7)			46 (66.2)	273 (8.6)	32 (7.4)	22 (5.0)	6 (2.8)
950	959	430 (10.0)	43 (8.6)	108 (7.9)	279 (11.4)	314 (10.4)	111 (8.9)	6 (8.7)			65 (92.9)	292 (9.2)	35 (8.1)	33 (7.5)	6 (2.8)
960	969	461 (10.7)	46 (9.2)	125 (9.1)	290 (11.8)	322 (10.7)	133 (10.6)	6 (8.7)			67 (96.8)	319 (10.1)	35 (8.1)	33 (7.5)	6 (2.8)
970	979	475 (11.0)	48 (9.7)	137 (10.0)	290 (11.8)	327 (10.9)	142 (11.4)	6 (8.7)			67 (96.8)	332 (10.4)	35 (8.1)	35 (8.0)	6 (2.8)
980	989	534 (12.4)	56 (11.2)	144 (10.5)	335 (13.6)	365 (12.1)	161 (12.8)	9 (13.0)			67 (96.8)	375 (11.8)	41 (9.5)	38 (8.7)	12 (5.9)
990	999	554 (12.8)	56 (11.2)	150 (11.0)	348 (14.2)	371 (12.3)	175 (14.0)	9 (13.0)			67 (96.8)	395 (12.4)	41 (9.5)	38 (8.7)	12 (5.9)
1000	1099	938 (21.7)	110 (22.0)	288 (21.1)	539 (22.0)	615 (20.5)	300 (24.0)	23 (33.3)			70 (100.0)	693 (21.8)	59 (13.5)	79 (17.9)	38 (18.5)
1100	1199	1,506 (34.8)	172 (34.3)	451 (33.1)	883 (35.9)	1,044 (34.8)	435 (34.8)	26 (37.7)				1,120 (35.3)	120 (27.6)	150 (34.0)	47 (22.9)
1200	1299	2,118 (49.0)	240 (47.9)	678 (49.7)	1,200 (48.9)	1,511 (50.3)	578 (46.2)	29 (42.0)				1,597 (50.3)	156 (36.1)	200 (45.4)	95 (46.8)
1300	1399	2,696 (62.4)	315 (62.8)	880 (64.5)	1,501 (61.1)	1,935 (64.4)	726 (58.1)	35 (50.7)				2,055 (64.7)	206 (47.6)	256 (58.0)	110 (54.0)
1400	1499	3,117 (72.1)	344 (68.7)	1,006 (73.7)	1,766 (71.9)	2,242 (74.7)	837 (67.0)	38 (55.1)				2,378 (74.9)	254 (58.7)	285 (64.8)	130 (64.0)
1500		4,322 (100.0)	501 (100.0)	1,365 (100.0)	2,456 (100.0)	3,003 (100.0)	1,250 (100.0)	69 (100.0)				3,175 (100.0)	434 (100.0)	440 (100.0)	204 (100.0)
月平均賃金額		240,480	232,056	238,470	243,317	239,607	241,834	253,947			165,653	237,607	259,766	246,944	255,815
時間当平均賃金額		1,385	1,355	1,400	1,383	1,363	1,434	1,440			931	1,357	1,497	1,438	1,628
月一人当たり労働時間数		174	170	171	176	175	170	175			178	175	172	172	163
第1・20分位数		900	846	920	900	900	909	846			887	900	914	900	987
第1・10分位数		960	980	976	950	957	969	985			887	969	1,000	1,000	1,042
第1・4分位数		1,125	1,125	1,114	1,125	1,128	1,106	1,066			914	1,125	1,159	1,125	1,200
中位		1,300	1,300	1,300	1,300	1,292	1,312	1,390			929	1,294	1,427	1,333	1,340
四分位偏差係数		0.1535	0.1446	0.1529	0.1637	0.1441	0.1775	0.2545			0.0221	0.1449	0.1921	0.1657	0.1587

【上段】

累積労働者数

【下段】

累積構成比

最低賃金基礎調査結果（船舶）（事業所数による復元）

1時間当りの所定賃金（円）	累積労働者数（人）	累積度数分布（%）	分布（%）
合計労働者数	4,322	100.0	100.0
～ 864	115	2.7	2.7
865 ～ 865	115	2.7	0.0
866 ～ 866	115	2.7	0.0
867 ～ 867	115	2.7	0.0
868 ～ 868	115	2.7	0.0
869 ～ 869	115	2.7	0.0
870 ～ 870	117	2.7	0.0
871 ～ 871	117	2.7	0.0
872 ～ 872	117	2.7	0.0
873 ～ 873	117	2.7	0.0
874 ～ 874	117	2.7	0.0
875 ～ 875	151	3.5	0.8
876 ～ 876	151	3.5	0.0
877 ～ 877	151	3.5	0.0
878 ～ 878	151	3.5	0.0
879 ～ 879	151	3.5	0.0
880 ～ 880	151	3.5	0.0
881 ～ 881	151	3.5	0.0
882 ～ 882	151	3.5	0.0
883 ～ 883	151	3.5	0.0
884 ～ 884	151	3.5	0.0
885 ～ 885	155	3.6	0.1
886 ～ 886	155	3.6	0.0
887 ～ 887	174	4.0	0.4
888 ～ 888	174	4.0	0.0
889 ～ 889	174	4.0	0.0
890 ～ 890	177	4.1	0.1
891 ～ 891	177	4.1	0.0
892 ～ 892	177	4.1	0.0
893 ～ 893	177	4.1	0.0
894 ～ 894	177	4.1	0.0
895 ～ 895	177	4.1	0.0
896 ～ 896	186	4.3	0.2
897 ～ 897	186	4.3	0.0
898 ～ 898	188	4.3	0.0
899 ～ 899	188	4.3	0.0
900 ～ 900	224	5.2	0.8
901 ～ 901	224	5.2	0.0
902 ～ 902	224	5.2	0.0

903	～	903	224	5.2	0.0
904	～	904	224	5.2	0.0
905	～	905	224	5.2	0.0
906	～	906	224	5.2	0.0
907	～	907	230	5.3	0.1
908	～	908	230	5.3	0.0
909	～	909	240	5.6	0.2
910	～	910	244	5.6	0.1
911	～	911	244	5.6	0.0
912	～	912	244	5.6	0.0
913	～	913	256	5.9	0.3
914	～	914	269	6.2	0.3
915	～	915	269	6.2	0.0
916	～	916	275	6.4	0.1
917	～	917	275	6.4	0.0
918	～	918	275	6.4	0.0
919	～	919	281	6.5	0.1
920	～	920	284	6.6	0.1
921	～	921	284	6.6	0.0
922	～	922	284	6.6	0.0
923	～	923	284	6.6	0.0
924	～	924	284	6.6	0.0
925	～	925	284	6.6	0.0
926	～	929	299	6.9	0.3
930	～	939	359	8.3	1.4
940	～	949	380	8.8	0.5
950	～	959	430	9.9	1.2
960	～	969	461	10.7	0.7
970	～	979	475	11.0	0.3
980	～	989	534	12.4	1.4
990	～	999	554	12.8	0.5
1,000	～	1,099	938	21.7	8.9
1,100	～	1,199	1,506	34.8	13.1
1,200	～	1,299	2,118	49.0	14.2
1,300	～	1,399	2,696	62.4	13.4
1,400	～	1,499	3,117	72.1	9.7
1,500	～		4,322	100.0	27.9

各賃金階級における労働者数と累積度数分布(船舶)(事業所数による復元)

令和3年度 最低賃金基礎調査結果より

