

令和6年度 長崎県最低賃金基礎調査結果

資料No.2

- はん用機械器具、生産用機械器具製造業
- 電子部品・デバイス・電子回路、電気機械器具、情報通信機械器具製造業
- 船舶製造・修理業、舶用機関製造業

○ はん用機械器具、生産用機械器具製造業（労働者数による復元）

- ・ 最低賃金引上げ額・率と影響率の関係表
- ・ 総括表
- ・ 最低賃金基礎調査結果
- ・ 各賃金階級における労働者数と累積度数分布（グラフ）

最低賃金引上げ額・率と影響率の関係表

件名	長崎県最低賃金（労働者数による復元）				
業種	はん用機械器具、生産用機械器具製造業				
現行の最低賃金額	時間額	898円			
未満率	0.6%				
項番	引上げ額	引上げ率	引上げ後時間額	影響率	未満労働者数
1	1	0.11	899	0.8	18
2	2	0.22	900	0.8	18
3	3	0.33	901	1.5	33
4	4	0.45	902	1.5	33
5	5	0.56	903	1.5	33
6	6	0.67	904	1.5	33
7	7	0.78	905	1.5	33
8	8	0.89	906	1.6	35
9	9	1.00	907	1.6	35
10	10	1.11	908	1.7	38
11	11	1.22	909	1.7	38
12	12	1.34	910	1.7	38
13	13	1.45	911	1.7	38
14	14	1.56	912	1.7	38
15	15	1.67	913	1.7	38
16	16	1.78	914	1.7	38
17	17	1.89	915	1.7	38
18	18	2.00	916	1.7	38
19	19	2.12	917	1.7	38
20	20	2.23	918	1.7	38
21	21	2.34	919	1.7	38
22	22	2.45	920	1.7	38
23	23	2.56	921	2.2	47
24	24	2.67	922	2.2	47
25	25	2.78	923	2.2	47
26	26	2.9	924	2.2	47
27	27	3.01	925	2.2	47
28	28	3.12	926	2.2	47
29	29	3.23	927	2.2	47
30	30	3.34	928	2.2	47
31	31	3.45	929	2.2	47
32	32	3.56	930	2.2	47
33	33	3.67	931	2.4	53
34	34	3.79	932	2.4	53
35	35	3.90	933	2.4	53
36	36	4.01	934	2.4	53
37	37	4.12	935	2.4	53
38	38	4.23	936	2.4	53

39	39	4.34	937	2.4	53
40	40	4.45	938	2.6	57
41	41	4.57	939	2.6	57
42	42	4.68	940	2.6	57
43	43	4.79	941	2.8	62
44	44	4.90	942	2.9	64
45	45	5.01	943	2.9	64
46	46	5.12	944	3.0	65
47	47	5.23	945	3.2	71
48	48	5.35	946	3.2	71
49	49	5.46	947	3.2	71
50	50	5.57	948	3.3	73
51	51	5.68	949	3.4	75
52	52	5.79	950	3.4	75
53	53	5.90	951	3.7	81
54	54	6.01	952	3.7	81
55	55	6.12	953	3.7	82
56	56	6.24	954	3.7	82
57	57	6.35	955	3.8	84
58	58	6.46	956	3.8	84
59	59	6.57	957	3.8	84
60	60	6.68	958	3.8	84
61	61	6.79	959	3.9	86
62	62	6.90	960	3.9	86

※「影響率」：最低賃金額を改正した場合に、改正後の最低賃金額を下回ることとなる労働者の割合
 （例：総括表(I)において、改正額が900円の場合、その影響率は899円の労働者の割合となります。）

総括表(1) (産業・就業形態別の資金額階級別、規模別、地域別、年齢別表)

06年

総括表(1)

産業：10.は人用機械器具、生産用機就業形態：(全て)

産別適用除外除く

時間当り所定内資金額 (3手当を除く)	合計	規模別			地域別				年齢別					
		1～9人	10～29人	30～99人	長崎・佐世保	その他の地域	離島		17歳以下	18～19歳	20～54歳	55～59歳	60～64歳	65歳以上
計	2,197	335	565	1,297	916	1,276	5			39	1,670	290	199	
円	14	2	6	6	6	8				4	10			
887 -	(0.6)	(0.6)	(1.1)	(0.5)	(0.6)	(0.7)				(10.5)	(0.6)			
888 -	14	2	6	6	6	8				4	10			
	(0.6)	(0.6)	(1.1)	(0.5)	(0.6)	(0.7)				(10.5)	(0.6)			
889 -	14	2	6	6	6	8				4	10			
	(0.6)	(0.6)	(1.1)	(0.5)	(0.6)	(0.7)				(10.5)	(0.6)			
890 -	14	2	6	6	6	8				4	10			
	(0.6)	(0.6)	(1.1)	(0.5)	(0.6)	(0.7)				(10.5)	(0.6)			
891 -	14	2	6	6	6	8				4	10			
	(0.6)	(0.6)	(1.1)	(0.5)	(0.6)	(0.7)				(10.5)	(0.6)			
892 -	14	2	6	6	6	8				4	10			
	(0.6)	(0.6)	(1.1)	(0.5)	(0.6)	(0.7)				(10.5)	(0.6)			
893 -	14	2	6	6	6	8				4	10			
	(0.6)	(0.6)	(1.1)	(0.5)	(0.6)	(0.7)				(10.5)	(0.6)			
894 -	14	2	6	6	6	8				4	10			
	(0.6)	(0.6)	(1.1)	(0.5)	(0.6)	(0.7)				(10.5)	(0.6)			
895 -	14	2	6	6	6	8				4	10			
	(0.6)	(0.6)	(1.1)	(0.5)	(0.6)	(0.7)				(10.5)	(0.6)			
896 -	14	2	6	6	6	8				4	10			
	(0.6)	(0.6)	(1.1)	(0.5)	(0.6)	(0.7)				(10.5)	(0.6)			
897 -	14	2	6	6	6	8				4	10			
	(0.6)	(0.6)	(1.1)	(0.5)	(0.6)	(0.7)				(10.5)	(0.6)			
898 -	18	4	8	6	7	10				4	14			
	(0.8)	(1.2)	(1.4)	(0.5)	(0.8)	(0.8)				(10.5)	(0.8)			
899 -	18	4	8	6	7	10				4	14			
	(0.8)	(1.2)	(1.4)	(0.5)	(0.8)	(0.8)				(10.5)	(0.8)			
900 -	33	9	19	6	17	16				4	26		3	
	(1.5)	(2.6)	(3.3)	(0.5)	(1.9)	(1.3)				(10.5)	(1.6)		(1.6)	
901 -	33	9	19	6	17	16				4	26		3	
	(1.5)	(2.6)	(3.3)	(0.5)	(1.9)	(1.3)				(10.5)	(1.6)		(1.6)	
902 -	33	9	19	6	17	16				4	26		3	
	(1.5)	(2.6)	(3.3)	(0.5)	(1.9)	(1.3)				(10.5)	(1.6)		(1.6)	
903 -	33	9	19	6	17	16				4	26		3	
	(1.5)	(2.6)	(3.3)	(0.5)	(1.9)	(1.3)				(10.5)	(1.6)		(1.6)	
904 -	33	9	19	6	17	16				4	26		3	
	(1.5)	(2.6)	(3.3)	(0.5)	(1.9)	(1.3)				(10.5)	(1.6)		(1.6)	
905 -	35	11	19	6	17	18				4	28		3	
	(1.6)	(3.3)	(3.3)	(0.5)	(1.9)	(1.4)				(10.5)	(1.7)		(1.6)	
906 -	35	11	19	6	17	18				4	28		3	
	(1.6)	(3.3)	(3.3)	(0.5)	(1.9)	(1.4)				(10.5)	(1.7)		(1.6)	
907 -	38	11	19	8	17	20				4	30		3	
	(1.7)	(3.3)	(3.3)	(0.6)	(1.9)	(1.6)				(10.5)	(1.8)		(1.6)	
908 -	38	11	19	8	17	20				4	30		3	
	(1.7)	(3.3)	(3.3)	(0.6)	(1.9)	(1.6)				(10.5)	(1.8)		(1.6)	
909 -	38	11	19	8	17	20				4	30		3	
	(1.7)	(3.3)	(3.3)	(0.6)	(1.9)	(1.6)				(10.5)	(1.8)		(1.6)	
910 -	38	11	19	8	17	20				4	30		3	
	(1.7)	(3.3)	(3.3)	(0.6)	(1.9)	(1.6)				(10.5)	(1.8)		(1.6)	
911 -	38	11	19	8	17	20				4	30		3	
	(1.7)	(3.3)	(3.3)	(0.6)	(1.9)	(1.6)				(10.5)	(1.8)		(1.6)	
912 -	38	11	19	8	17	20				4	30		3	
	(1.7)	(3.3)	(3.3)	(0.6)	(1.9)	(1.6)				(10.5)	(1.8)		(1.6)	

時間当たり所定内賃金額 (3手当を除く)	合計	規模別			地域別				年齢別					
		1~9人	10~29人	30~99人	長崎・佐世保	その他の地域	離島		17歳以下	18~19歳	20~54歳	55~59歳	60~64歳	65歳以上
913 - 913	38 (1.7)	11 (3.3)	19 (3.3)	8 (0.6)	17 (1.9)	20 (1.6)				4 (10.5)	30 (1.8)			3 (1.6)
914 - 914	38 (1.7)	11 (3.3)	19 (3.3)	8 (0.6)	17 (1.9)	20 (1.6)				4 (10.5)	30 (1.8)			3 (1.6)
915 - 915	38 (1.7)	11 (3.3)	19 (3.3)	8 (0.6)	17 (1.9)	20 (1.6)				4 (10.5)	30 (1.8)			3 (1.6)
916 - 916	38 (1.7)	11 (3.3)	19 (3.3)	8 (0.6)	17 (1.9)	20 (1.6)				4 (10.5)	30 (1.8)			3 (1.6)
917 - 917	38 (1.7)	11 (3.3)	19 (3.3)	8 (0.6)	17 (1.9)	20 (1.6)				4 (10.5)	30 (1.8)			3 (1.6)
918 - 918	38 (1.7)	11 (3.3)	19 (3.3)	8 (0.6)	17 (1.9)	20 (1.6)				4 (10.5)	30 (1.8)			3 (1.6)
919 - 919	38 (1.7)	11 (3.3)	19 (3.3)	8 (0.6)	17 (1.9)	20 (1.6)				4 (10.5)	30 (1.8)			3 (1.6)
920 - 920	47 (2.2)	18 (5.3)	21 (3.8)	8 (0.6)	24 (2.7)	23 (1.8)				4 (10.5)	34 (2.0)	4 (1.3)		5 (2.8)
921 - 921	47 (2.2)	18 (5.3)	21 (3.8)	8 (0.6)	24 (2.7)	23 (1.8)				4 (10.5)	34 (2.0)	4 (1.3)		5 (2.8)
922 - 922	47 (2.2)	18 (5.3)	21 (3.8)	8 (0.6)	24 (2.7)	23 (1.8)				4 (10.5)	34 (2.0)	4 (1.3)		5 (2.8)
923 - 923	47 (2.2)	18 (5.3)	21 (3.8)	8 (0.6)	24 (2.7)	23 (1.8)				4 (10.5)	34 (2.0)	4 (1.3)		5 (2.8)
924 - 924	47 (2.2)	18 (5.3)	21 (3.8)	8 (0.6)	24 (2.7)	23 (1.8)				4 (10.5)	34 (2.0)	4 (1.3)		5 (2.8)
925 - 925	47 (2.2)	18 (5.3)	21 (3.8)	8 (0.6)	24 (2.7)	23 (1.8)				4 (10.5)	34 (2.0)	4 (1.3)		5 (2.8)
926 - 926	47 (2.2)	18 (5.3)	21 (3.8)	8 (0.6)	24 (2.7)	23 (1.8)				4 (10.5)	34 (2.0)	4 (1.3)		5 (2.8)
927 - 927	47 (2.2)	18 (5.3)	21 (3.8)	8 (0.6)	24 (2.7)	23 (1.8)				4 (10.5)	34 (2.0)	4 (1.3)		5 (2.8)
928 - 928	47 (2.2)	18 (5.3)	21 (3.8)	8 (0.6)	24 (2.7)	23 (1.8)				4 (10.5)	34 (2.0)	4 (1.3)		5 (2.8)
929 - 929	47 (2.2)	18 (5.3)	21 (3.8)	8 (0.6)	24 (2.7)	23 (1.8)				4 (10.5)	34 (2.0)	4 (1.3)		5 (2.8)
930 - 930	53 (2.4)	18 (5.3)	25 (4.4)	10 (0.8)	28 (3.0)	25 (2.0)				4 (10.5)	40 (2.4)	4 (1.3)		5 (2.8)
931 - 931	53 (2.4)	18 (5.3)	25 (4.4)	10 (0.8)	28 (3.0)	25 (2.0)				4 (10.5)	40 (2.4)	4 (1.3)		5 (2.8)
932 - 932	53 (2.4)	18 (5.3)	25 (4.4)	10 (0.8)	28 (3.0)	25 (2.0)				4 (10.5)	40 (2.4)	4 (1.3)		5 (2.8)
933 - 933	53 (2.4)	18 (5.3)	25 (4.4)	10 (0.8)	28 (3.0)	25 (2.0)				4 (10.5)	40 (2.4)	4 (1.3)		5 (2.8)
934 - 934	53 (2.4)	18 (5.3)	25 (4.4)	10 (0.8)	28 (3.0)	25 (2.0)				4 (10.5)	40 (2.4)	4 (1.3)		5 (2.8)
935 - 935	53 (2.4)	18 (5.3)	25 (4.4)	10 (0.8)	28 (3.0)	25 (2.0)				4 (10.5)	40 (2.4)	4 (1.3)		5 (2.8)
936 - 936	53 (2.4)	18 (5.3)	25 (4.4)	10 (0.8)	28 (3.0)	25 (2.0)				4 (10.5)	40 (2.4)	4 (1.3)		5 (2.8)
937 - 937	57 (2.6)	18 (5.3)	25 (4.4)	14 (1.1)	28 (3.0)	29 (2.3)				4 (10.5)	40 (2.4)	8 (2.7)		5 (2.8)
938 - 938	57 (2.6)	18 (5.3)	25 (4.4)	14 (1.1)	28 (3.0)	29 (2.3)				4 (10.5)	40 (2.4)	8 (2.7)		5 (2.8)
939 - 939	57 (2.6)	18 (5.3)	25 (4.4)	14 (1.1)	28 (3.0)	29 (2.3)				4 (10.5)	40 (2.4)	8 (2.7)		5 (2.8)
940 - 940	62 (2.8)	23 (6.7)	25 (4.4)	14 (1.1)	32 (3.5)	29 (2.3)				4 (10.5)	42 (2.5)	10 (3.5)		5 (2.8)

時間当り所定内賃金額 (3手当を除く)	合計	規模別			地域別				年齢別					
		1～9人	10～29人	30～99人	長崎・佐世保	その他の地域	離島		17歳以下	18～19歳	20～54歳	55～59歳	60～64歳	65歳以上
941	941	64 (2.9)	23 (6.7)	25 (4.4)	16 (1.3)	32 (3.5)	31 (2.4)			4 (10.5)	44 (2.6)	10 (3.5)	5 (2.8)	
942	942	64 (2.9)	23 (6.7)	25 (4.4)	16 (1.3)	32 (3.5)	31 (2.4)			4 (10.5)	44 (2.6)	10 (3.5)	5 (2.8)	
943	943	65 (3.0)	23 (6.7)	26 (4.6)	16 (1.3)	32 (3.5)	33 (2.6)			4 (10.5)	45 (2.7)	10 (3.5)	5 (2.8)	
944	944	71 (3.2)	23 (6.7)	26 (4.6)	22 (1.7)	32 (3.5)	39 (3.0)			4 (10.5)	52 (3.1)	10 (3.5)	5 (2.8)	
945	945	71 (3.2)	23 (6.7)	26 (4.6)	22 (1.7)	32 (3.5)	39 (3.0)			4 (10.5)	52 (3.1)	10 (3.5)	5 (2.8)	
946	946	71 (3.2)	23 (6.7)	26 (4.6)	22 (1.7)	32 (3.5)	39 (3.0)			4 (10.5)	52 (3.1)	10 (3.5)	5 (2.8)	
947	947	73 (3.3)	23 (6.7)	26 (4.6)	25 (1.9)	32 (3.5)	41 (3.2)			4 (10.5)	54 (3.2)	10 (3.5)	5 (2.8)	
948	948	75 (3.4)	23 (6.7)	26 (4.6)	27 (2.1)	32 (3.5)	43 (3.4)			4 (10.5)	56 (3.3)	10 (3.5)	5 (2.8)	
949	949	75 (3.4)	23 (6.7)	26 (4.6)	27 (2.1)	32 (3.5)	43 (3.4)			4 (10.5)	56 (3.3)	10 (3.5)	5 (2.8)	
950	950	81 (3.7)	23 (6.7)	30 (5.3)	29 (2.2)	36 (3.9)	45 (3.5)			6 (15.0)	57 (3.4)	10 (3.5)	8 (3.8)	
951	951	81 (3.7)	23 (6.7)	30 (5.3)	29 (2.2)	36 (3.9)	45 (3.5)			6 (15.0)	57 (3.4)	10 (3.5)	8 (3.8)	
952	952	82 (3.7)	23 (6.7)	31 (5.5)	29 (2.2)	36 (3.9)	46 (3.6)			6 (15.0)	57 (3.4)	12 (4.0)	8 (3.8)	
953	953	82 (3.7)	23 (6.7)	31 (5.5)	29 (2.2)	36 (3.9)	46 (3.6)			6 (15.0)	57 (3.4)	12 (4.0)	8 (3.8)	
954	954	84 (3.8)	23 (6.7)	31 (5.5)	31 (2.4)	36 (3.9)	48 (3.8)			6 (15.0)	60 (3.6)	12 (4.0)	8 (3.8)	
955	955	84 (3.8)	23 (6.7)	31 (5.5)	31 (2.4)	36 (3.9)	48 (3.8)			6 (15.0)	60 (3.6)	12 (4.0)	8 (3.8)	
956	956	84 (3.8)	23 (6.7)	31 (5.5)	31 (2.4)	36 (3.9)	48 (3.8)			6 (15.0)	60 (3.6)	12 (4.0)	8 (3.8)	
957	957	84 (3.8)	23 (6.7)	31 (5.5)	31 (2.4)	36 (3.9)	48 (3.8)			6 (15.0)	60 (3.6)	12 (4.0)	8 (3.8)	
958	958	86 (3.9)	23 (6.7)	33 (5.8)	31 (2.4)	38 (4.1)	48 (3.8)			6 (15.0)	60 (3.6)	12 (4.0)	9 (4.7)	
959	959	86 (3.9)	23 (6.7)	33 (5.8)	31 (2.4)	38 (4.1)	48 (3.8)			6 (15.0)	60 (3.6)	12 (4.0)	9 (4.7)	
960	960	97 (4.4)	23 (6.7)	43 (7.7)	31 (2.4)	48 (5.3)	48 (3.8)			6 (15.0)	60 (3.6)	12 (4.0)	20 (9.9)	
961	961	97 (4.4)	23 (6.7)	43 (7.7)	31 (2.4)	48 (5.3)	48 (3.8)			6 (15.0)	60 (3.6)	12 (4.0)	20 (9.9)	
962	962	97 (4.4)	23 (6.7)	43 (7.7)	31 (2.4)	48 (5.3)	48 (3.8)			6 (15.0)	60 (3.6)	12 (4.0)	20 (9.9)	
963	963	97 (4.4)	23 (6.7)	43 (7.7)	31 (2.4)	48 (5.3)	48 (3.8)			6 (15.0)	60 (3.6)	12 (4.0)	20 (9.9)	
964	964	97 (4.4)	23 (6.7)	43 (7.7)	31 (2.4)	48 (5.3)	48 (3.8)			6 (15.0)	60 (3.6)	12 (4.0)	20 (9.9)	
965	965	101 (4.6)	23 (6.7)	43 (7.7)	35 (2.7)	48 (5.3)	53 (4.1)			6 (15.0)	64 (3.8)	12 (4.0)	20 (9.9)	
966	966	101 (4.6)	23 (6.7)	43 (7.7)	35 (2.7)	48 (5.3)	53 (4.1)			6 (15.0)	64 (3.8)	12 (4.0)	20 (9.9)	
967	967	101 (4.6)	23 (6.7)	43 (7.7)	35 (2.7)	48 (5.3)	53 (4.1)			6 (15.0)	64 (3.8)	12 (4.0)	20 (9.9)	
968	968	101 (4.6)	23 (6.7)	43 (7.7)	35 (2.7)	48 (5.3)	53 (4.1)			6 (15.0)	64 (3.8)	12 (4.0)	20 (9.9)	

時間当り所定内賃金額 (3手当を除く)	合計	規模別			地域別				年齢別						
		1~9人	10~29人	30~99人	長崎・佐世保	その他の地域	離島		17歳以下	18~19歳	20~54歳	55~59歳	60~64歳	65歳以上	
969	969	101 (4.6)	23 (6.7)	43 (7.7)	35 (2.7)	48 (5.3)	53 (4.1)				6 (15.0)	64 (3.8)	12 (4.0)	20 (9.9)	
970	970	101 (4.6)	23 (6.7)	43 (7.7)	35 (2.7)	48 (5.3)	53 (4.1)				6 (15.0)	64 (3.8)	12 (4.0)	20 (9.9)	
971	971	101 (4.6)	23 (6.7)	43 (7.7)	35 (2.7)	48 (5.3)	53 (4.1)				6 (15.0)	64 (3.8)	12 (4.0)	20 (9.9)	
972	972	103 (4.7)	23 (6.7)	43 (7.7)	37 (2.8)	48 (5.3)	55 (4.3)				6 (15.0)	66 (3.9)	12 (4.0)	20 (9.9)	
973	973	103 (4.7)	23 (6.7)	43 (7.7)	37 (2.8)	48 (5.3)	55 (4.3)				6 (15.0)	66 (3.9)	12 (4.0)	20 (9.9)	
974	974	103 (4.7)	23 (6.7)	43 (7.7)	37 (2.8)	48 (5.3)	55 (4.3)				6 (15.0)	66 (3.9)	12 (4.0)	20 (9.9)	
975	975	105 (4.8)	23 (6.7)	43 (7.7)	39 (3.0)	48 (5.3)	57 (4.4)				6 (15.0)	68 (4.1)	12 (4.0)	20 (9.9)	
976	976	105 (4.8)	23 (6.7)	43 (7.7)	39 (3.0)	48 (5.3)	57 (4.4)				6 (15.0)	68 (4.1)	12 (4.0)	20 (9.9)	
977	977	107 (4.9)	23 (6.7)	43 (7.7)	41 (3.2)	48 (5.3)	59 (4.6)				6 (15.0)	70 (4.2)	12 (4.0)	20 (9.9)	
978	978	107 (4.9)	23 (6.7)	43 (7.7)	41 (3.2)	48 (5.3)	59 (4.6)				6 (15.0)	70 (4.2)	12 (4.0)	20 (9.9)	
979	979	107 (4.9)	23 (6.7)	43 (7.7)	41 (3.2)	48 (5.3)	59 (4.6)				6 (15.0)	70 (4.2)	12 (4.0)	20 (9.9)	
980	980	108 (4.9)	23 (6.7)	45 (7.9)	41 (3.2)	48 (5.3)	60 (4.7)				6 (15.0)	71 (4.3)	12 (4.0)	20 (9.9)	
981	981	110 (5.0)	23 (6.7)	45 (7.9)	43 (3.3)	50 (5.5)	60 (4.7)				8 (20.1)	71 (4.3)	12 (4.0)	20 (9.9)	
982	982	113 (5.1)	23 (6.7)	48 (8.4)	43 (3.3)	50 (5.5)	63 (4.9)				8 (20.1)	73 (4.3)	13 (4.5)	20 (9.9)	
983	983	113 (5.1)	23 (6.7)	48 (8.4)	43 (3.3)	50 (5.5)	63 (4.9)				8 (20.1)	73 (4.3)	13 (4.5)	20 (9.9)	
984	984	113 (5.1)	23 (6.7)	48 (8.4)	43 (3.3)	50 (5.5)	63 (4.9)				8 (20.1)	73 (4.3)	13 (4.5)	20 (9.9)	
985	985	113 (5.1)	23 (6.7)	48 (8.4)	43 (3.3)	50 (5.5)	63 (4.9)				8 (20.1)	73 (4.3)	13 (4.5)	20 (9.9)	
986	986	115 (5.2)	25 (7.4)	48 (8.4)	43 (3.3)	50 (5.5)	65 (5.1)				8 (20.1)	73 (4.3)	13 (4.5)	22 (11.0)	
987	987	119 (5.4)	27 (8.0)	49 (8.7)	43 (3.3)	50 (5.5)	68 (5.4)				8 (20.1)	76 (4.6)	13 (4.5)	22 (11.0)	
988	988	119 (5.4)	27 (8.0)	49 (8.7)	43 (3.3)	50 (5.5)	68 (5.4)				8 (20.1)	76 (4.6)	13 (4.5)	22 (11.0)	
989	989	119 (5.4)	27 (8.0)	49 (8.7)	43 (3.3)	50 (5.5)	68 (5.4)				8 (20.1)	76 (4.6)	13 (4.5)	22 (11.0)	
990	990	119 (5.4)	27 (8.0)	49 (8.7)	43 (3.3)	50 (5.5)	68 (5.4)				8 (20.1)	76 (4.6)	13 (4.5)	22 (11.0)	
991	991	119 (5.4)	27 (8.0)	49 (8.7)	43 (3.3)	50 (5.5)	68 (5.4)				8 (20.1)	76 (4.6)	13 (4.5)	22 (11.0)	
992	992	119 (5.4)	27 (8.0)	49 (8.7)	43 (3.3)	50 (5.5)	68 (5.4)				8 (20.1)	76 (4.6)	13 (4.5)	22 (11.0)	
993	993	119 (5.4)	27 (8.0)	49 (8.7)	43 (3.3)	50 (5.5)	68 (5.4)				8 (20.1)	76 (4.6)	13 (4.5)	22 (11.0)	
994	994	124 (5.7)	27 (8.0)	50 (8.9)	47 (3.6)	50 (5.5)	74 (5.8)				8 (20.1)	82 (4.9)	13 (4.5)	22 (11.0)	
995	995	124 (5.7)	27 (8.0)	50 (8.9)	47 (3.6)	50 (5.5)	74 (5.8)				8 (20.1)	82 (4.9)	13 (4.5)	22 (11.0)	
996	996	124 (5.7)	27 (8.0)	50 (8.9)	47 (3.6)	50 (5.5)	74 (5.8)				8 (20.1)	82 (4.9)	13 (4.5)	22 (11.0)	

時間当り所定内賃金額 (3手当を除く)	合計	規模別			地域別			年齢別						
		1~9人	10~29人	30~99人	長崎・佐世保	その他の地域	龍島	17歳以下	18~19歳	20~54歳	55~59歳	60~64歳	65歳以上	
997	997	124 (5.7)	27 (8.0)	50 (8.9)	47 (3.6)	50 (5.5)	74 (5.8)			8 (20.1)	82 (4.9)	13 (4.5)	22 (11.0)	
998	998	124 (5.7)	27 (8.0)	50 (8.9)	47 (3.6)	50 (5.5)	74 (5.8)			8 (20.1)	82 (4.9)	13 (4.5)	22 (11.0)	
999	999	124 (5.7)	27 (8.0)	50 (8.9)	47 (3.6)	50 (5.5)	74 (5.8)			8 (20.1)	82 (4.9)	13 (4.5)	22 (11.0)	
1000	1009	167 (7.6)	36 (10.6)	62 (11.0)	69 (5.3)	68 (7.5)	99 (7.8)			8 (20.1)	113 (6.7)	17 (5.9)	30 (15.0)	
1010	1019	204 (9.3)	36 (10.6)	71 (12.5)	98 (7.6)	68 (7.5)	136 (10.7)			20 (52.2)	134 (8.0)	20 (7.1)	30 (15.0)	
1020	1029	219 (10.0)	36 (10.6)	75 (13.2)	108 (8.4)	70 (7.7)	149 (11.6)			22 (55.8)	146 (8.7)	20 (7.1)	31 (15.7)	
1030	1039	230 (10.5)	36 (10.6)	80 (14.1)	114 (8.8)	76 (8.3)	154 (12.1)			22 (55.8)	157 (9.4)	20 (7.1)	31 (15.7)	
1040	1049	256 (11.7)	36 (10.6)	84 (14.9)	137 (10.6)	80 (8.7)	177 (13.9)			28 (71.6)	177 (10.6)	20 (7.1)	31 (15.7)	
1050	1059	284 (12.9)	38 (11.2)	93 (16.5)	153 (11.8)	85 (9.3)	199 (15.6)			28 (71.6)	203 (12.2)	20 (7.1)	33 (16.4)	
1060	1069	304 (13.8)	40 (11.9)	94 (16.7)	169 (13.1)	97 (10.6)	206 (16.2)			28 (71.6)	220 (13.2)	22 (7.6)	35 (17.4)	
1070	1079	327 (14.9)	46 (13.8)	99 (17.5)	182 (14.0)	103 (11.3)	224 (17.5)			28 (71.6)	241 (14.4)	22 (7.6)	36 (18.3)	
1080	1089	336 (15.3)	48 (14.4)	100 (17.8)	188 (14.5)	105 (11.5)	231 (18.1)			28 (71.6)	249 (14.9)	24 (8.3)	36 (18.3)	
1090	1099	350 (15.9)	51 (15.1)	104 (18.4)	196 (15.1)	113 (12.3)	238 (18.6)			29 (76.1)	258 (15.5)	24 (8.3)	39 (19.4)	
1100	1199	594 (27.0)	110 (32.8)	156 (27.7)	327 (25.2)	228 (24.9)	366 (28.7)			39 (100.0)	445 (26.7)	47 (16.2)	63 (31.7)	
1200	1299	885 (40.3)	155 (46.2)	220 (38.9)	510 (39.3)	356 (38.8)	529 (41.5)				684 (41.0)	85 (29.2)	78 (39.0)	
1300	1399	1,121 (51.0)	191 (56.9)	280 (49.6)	650 (50.1)	465 (50.8)	656 (51.4)				886 (53.1)	110 (37.9)	87 (43.7)	
1400	1499	1,294 (58.9)	211 (63.0)	317 (56.1)	766 (59.1)	524 (57.2)	769 (60.3)	1			1,027 (61.5)	130 (44.8)	99 (50.0)	
1500	1599	1,458 (66.4)	235 (70.1)	347 (61.5)	876 (67.5)	583 (63.7)	874 (68.5)	1			1,164 (69.7)	141 (48.7)	115 (57.9)	
1600	1699	1,604 (73.0)	249 (74.2)	382 (67.6)	974 (75.1)	628 (68.6)	976 (76.4)	1			1,266 (75.8)	169 (58.2)	131 (66.1)	
1700	1799	1,707 (77.7)	267 (79.5)	405 (71.8)	1,035 (79.8)	675 (73.7)	1,031 (80.8)	1			1,341 (80.3)	186 (64.1)	142 (71.4)	
1800	1899	1,814 (82.6)	284 (84.7)	440 (77.9)	1,090 (84.0)	725 (79.2)	1,087 (85.2)	1			1,412 (84.5)	208 (71.7)	155 (78.3)	
1900	1999	1,899 (86.5)	288 (86.0)	465 (82.3)	1,146 (88.4)	770 (84.1)	1,126 (88.2)	3			1,477 (88.5)	223 (76.9)	161 (81.0)	
2000		2,197 (100.0)	335 (100.0)	565 (100.0)	1,297 (100.0)	916 (100.0)	1,276 (100.0)	5			1,670 (100.0)	290 (100.0)	199 (100.0)	
月平均賃金額	253,358	234,094	261,297	254,884	252,380	253,955	280,139							
時間当り平均賃金額	1,525	1,496	1,583	1,508	1,555	1,503	1,924			172,640	249,182	279,173	266,444	
月一人当たり労働時間数	166	155	165	169	162	169	146			1,034	1,496	1,692	1,627	
第1・20分位数	981	920	950	1,003	960	986	1,462			167	167	164	162	
第1・10分位数	1,031	1,000	1,000	1,047	1,064	1,017	1,462			882	1,000	1,000	960	
第1・4分位数	1,181	1,161	1,165	1,195	1,200	1,153	1,900			883	1,047	1,151	986	
中位	1,382	1,333	1,412	1,395	1,382	1,380	1,911			1,011	1,181	1,266	1,125	
四分位偏差係数	0.1979	0.2037	0.2397	0.1792	0.2203	0.1913	0.0651			1,018	1,370	1,616	1,517	
										0.0403	0.1843	0.2175	0.2399	

【上段】

累積労働者数

【下段】

累積構成比

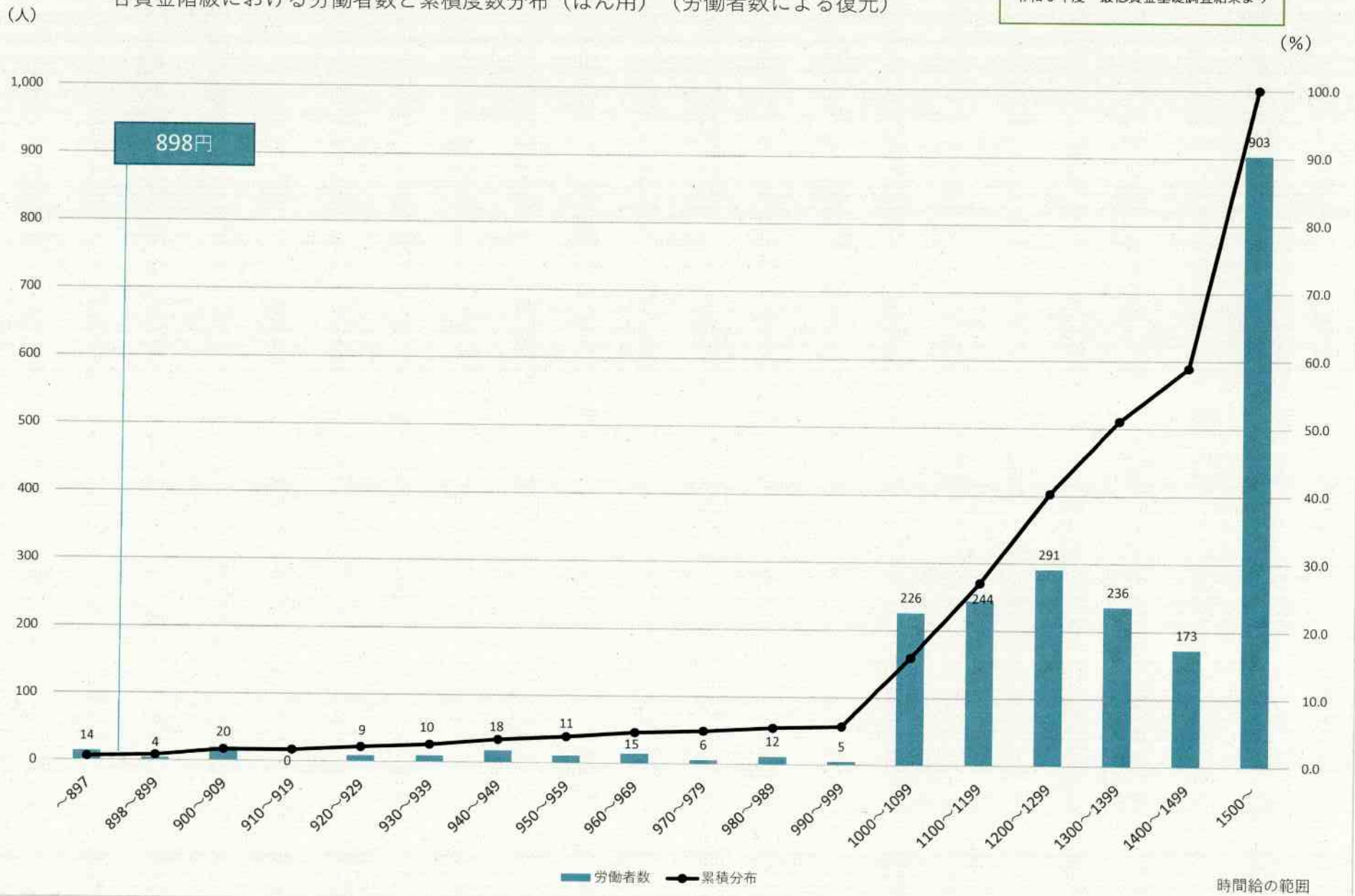
最低賃金基礎調査結果（労働者数による復元）

1時間当りの所定賃金（円）	累積労働者数（人）	累積度数分布（％）	分布（％）
合計労働者数	2,197	100.0	100.0
～ 887	14	0.6	0.6
888 ～ 888	14	0.6	0.0
889 ～ 889	14	0.6	0.0
890 ～ 890	14	0.6	0.0
891 ～ 891	14	0.6	0.0
892 ～ 892	14	0.6	0.0
893 ～ 893	14	0.6	0.0
894 ～ 894	14	0.6	0.0
895 ～ 895	14	0.6	0.0
896 ～ 896	14	0.6	0.0
897 ～ 897	14	0.6	0.0
898 ～ 898	18	0.8	0.2
899 ～ 899	18	0.8	0.0
900 ～ 900	33	1.5	0.7
901 ～ 901	33	1.5	0.0
902 ～ 902	33	1.5	0.0
903 ～ 903	33	1.5	0.0
904 ～ 904	33	1.5	0.0
905 ～ 905	35	1.6	0.1
906 ～ 906	35	1.6	0.0
907 ～ 907	38	1.7	0.1
908 ～ 908	38	1.7	0.0
909 ～ 909	38	1.7	0.0
910 ～ 910	38	1.7	0.0
911 ～ 911	38	1.7	0.0
912 ～ 912	38	1.7	0.0
913 ～ 913	38	1.7	0.0
914 ～ 914	38	1.7	0.0
915 ～ 915	38	1.7	0.0
916 ～ 916	38	1.7	0.0
917 ～ 917	38	1.7	0.0
918 ～ 918	38	1.7	0.0
919 ～ 919	38	1.7	0.0
920 ～ 920	47	2.2	0.4
921 ～ 921	47	2.2	0.0
922 ～ 922	47	2.2	0.0
923 ～ 923	47	2.2	0.0
924 ～ 924	47	2.2	0.0
925 ～ 925	47	2.2	0.0

926 ～ 929	47	2.2	0.0
930 ～ 930	47	2.2	0.0
931 ～ 931	47	2.2	0.0
932 ～ 932	47	2.2	0.0
933 ～ 933	53	2.4	0.3
934 ～ 934	53	2.4	0.0
935 ～ 935	53	2.4	0.0
936 ～ 936	53	2.4	0.0
937 ～ 937	53	2.4	0.0
938 ～ 938	53	2.4	0.0
939 ～ 939	53	2.4	0.0
940 ～ 940	57	2.6	0.2
941 ～ 941	57	2.6	0.0
942 ～ 942	57	2.6	0.0
943 ～ 943	62	2.8	0.2
944 ～ 944	64	2.9	0.1
945 ～ 945	64	2.9	0.0
946 ～ 946	65	3.0	0.1
947 ～ 947	71	3.2	0.3
948 ～ 948	71	3.2	0.0
949 ～ 949	71	3.2	0.0
950 ～ 959	86	3.9	0.7
960 ～ 969	101	4.6	0.7
970 ～ 979	107	4.9	0.3
980 ～ 989	119	5.4	0.5
990 ～ 999	124	5.7	0.3
1,000 ～ 1,099	350	15.9	10.3
1,100 ～ 1,199	594	27.0	11.1
1,200 ～ 1,299	885	40.3	13.3
1,300 ～ 1,399	1,121	51.0	10.7
1,400 ～ 1,499	1,294	58.9	7.9
1,500 ～	2,197	100.0	41.1

各賃金階級における労働者数と累積度数分布（はん用）（労働者数による復元）

令和6年度 最低賃金基礎調査結果より



- 電子部品・デバイス・電子回路、電気機械器具、情報通信機械器具製造業（労働者数による復元）
 - ・ 最低賃金引上げ額・率と影響率の関係表
 - ・ 総括表
 - ・ 最低賃金基礎調査結果
 - ・ 各賃金階級における労働者数と累積度数分布（グラフ）

最低賃金引上げ額・率と影響率の関係表

件名	長崎県最低賃金（労働者数による復元）				
業種	電子部品・デバイス・電子回路、電気機械器具、情報通信機械器具製造業				
現行の最低賃金額	時間額	898円			
未満率	0.9%				
項番	時間引上げ額	時間引上げ率	時間引上げ後時間額	影響率	未満労働者数
1	1	0.11	899	1.9	30
2	2	0.22	900	1.9	30
3	3	0.33	901	4.1	67
4	4	0.45	902	4.1	67
5	5	0.56	903	4.1	67
6	6	0.67	904	4.2	68
7	7	0.78	905	4.2	68
8	8	0.89	906	5.1	82
9	9	1.00	907	5.1	82
10	10	1.11	908	5.1	82
11	11	1.22	909	5.1	82
12	12	1.34	910	5.2	83
13	13	1.45	911	5.8	94
14	14	1.56	912	5.8	94
15	15	1.67	913	6.0	97
16	16	1.78	914	6.0	97
17	17	1.89	915	6.0	97
18	18	2.00	916	6.2	100
19	19	2.12	917	6.2	100
20	20	2.23	918	6.2	100
21	21	2.34	919	6.2	100
22	22	2.45	920	6.3	101
23	23	2.56	921	6.6	106
24	24	2.67	922	6.6	106
25	25	2.78	923	6.6	106
26	26	2.9	924	6.6	106
27	27	3.01	925	6.7	107
28	28	3.12	926	6.7	107
29	29	3.23	927	6.7	107
30	30	3.34	928	6.9	112
31	31	3.45	929	6.9	112
32	32	3.56	930	6.9	112
33	33	3.67	931	9.3	149
34	34	3.79	932	9.4	151
35	35	3.90	933	9.6	155
36	36	4.01	934	9.6	155
37	37	4.12	935	9.9	160
38	38	4.23	936	10.6	170

39	39	4.34	937	10.6	170
40	40	4.45	938	10.6	171
41	41	4.57	939	10.6	171
42	42	4.68	940	10.6	171
43	43	4.79	941	10.6	171
44	44	4.90	942	10.6	171
45	45	5.01	943	10.6	171
46	46	5.12	944	11.0	177
47	47	5.23	945	11.0	177
48	48	5.35	946	11.3	182
49	49	5.46	947	11.3	182
50	50	5.57	948	11.3	182
51	51	5.68	949	11.3	182
52	52	5.79	950	11.3	182
53	53	5.90	951	11.4	183
54	54	6.01	952	11.4	183
55	55	6.12	953	11.4	183
56	56	6.24	954	11.4	183
57	57	6.35	955	11.4	183
58	58	6.46	956	11.4	183
59	59	6.57	957	11.4	183
60	60	6.68	958	11.4	183
61	61	6.79	959	11.4	183
62	62	6.90	960	11.4	183

※「影響率」：最低賃金額を改正した場合に、改正後の最低賃金額を下回ることとなる労働者の割合
 （例：総括表(1)において、改正額が900円の場合、その影響率は899円の労働者の割合となります。）

総括表(1)

時間当り所定内賃金額 (3手当を除く)	合計	規模別			地域別			年齢別						
		1~9人	10~29人	30~99人	長崎・佐世保	その他の地域	離島	17歳以下	18~19歳	20~54歳	55~59歳	60~64歳	65歳以上	
計	1,611	102	245	1,264	618	993				3	1,204	285	119	
円	13	5	3	4	7	6					13			
887	(0.8)	(5.3)	(1.2)	(0.4)	(1.1)	(0.6)					(1.1)			
888	13	5	3	4	7	6					13			
888	(0.8)	(5.3)	(1.2)	(0.4)	(1.1)	(0.6)					(1.1)			
889	14	5	5	4	8	6					14			
889	(0.9)	(5.3)	(1.9)	(0.4)	(1.4)	(0.6)					(1.2)			
890	14	5	5	4	8	6					14			
890	(0.9)	(5.3)	(1.9)	(0.4)	(1.4)	(0.6)					(1.2)			
891	14	5	5	4	8	6					14			
891	(0.9)	(5.3)	(1.9)	(0.4)	(1.4)	(0.6)					(1.2)			
892	14	5	5	4	8	6					14			
892	(0.9)	(5.3)	(1.9)	(0.4)	(1.4)	(0.6)					(1.2)			
893	14	5	5	4	8	6					14			
893	(0.9)	(5.3)	(1.9)	(0.4)	(1.4)	(0.6)					(1.2)			
894	14	5	5	4	8	6					14			
894	(0.9)	(5.3)	(1.9)	(0.4)	(1.4)	(0.6)					(1.2)			
895	14	5	5	4	8	6					14			
895	(0.9)	(5.3)	(1.9)	(0.4)	(1.4)	(0.6)					(1.2)			
896	14	5	5	4	8	6					14			
896	(0.9)	(5.3)	(1.9)	(0.4)	(1.4)	(0.6)					(1.2)			
897	14	5	5	4	8	6					14			
897	(0.9)	(5.3)	(1.9)	(0.4)	(1.4)	(0.6)					(1.2)			
898	30	9	8	13	15	15					25	6		
898	(1.9)	(9.1)	(3.1)	(1.1)	(2.5)	(1.5)					(2.0)	(2.0)		
899	30	9	8	13	15	15					25	6		
899	(1.9)	(9.1)	(3.1)	(1.1)	(2.5)	(1.5)					(2.0)	(2.0)		
900	67	17	20	30	38	28					55	6	6	
900	(4.1)	(16.4)	(8.0)	(2.4)	(6.2)	(2.8)					(4.6)	(2.0)	(5.0)	
901	67	17	20	30	38	28					55	6	6	
901	(4.1)	(16.4)	(8.0)	(2.4)	(6.2)	(2.8)					(4.6)	(2.0)	(5.0)	
902	67	17	20	30	38	28					55	6	6	
902	(4.1)	(16.4)	(8.0)	(2.4)	(6.2)	(2.8)					(4.6)	(2.0)	(5.0)	
903	68	17	21	30	40	28					55	7	6	
903	(4.2)	(16.4)	(8.6)	(2.4)	(6.5)	(2.8)					(4.6)	(2.6)	(5.0)	
904	68	17	21	30	40	28					55	7	6	
904	(4.2)	(16.4)	(8.6)	(2.4)	(6.5)	(2.8)					(4.6)	(2.6)	(5.0)	
905	82	18	21	43	52	30					56	20	6	
905	(5.1)	(17.9)	(8.6)	(3.4)	(8.5)	(3.0)					(4.7)	(6.9)	(5.0)	
906	82	18	21	43	52	30					56	20	6	
906	(5.1)	(17.9)	(8.6)	(3.4)	(8.5)	(3.0)					(4.7)	(6.9)	(5.0)	
907	82	18	21	43	52	30					56	20	6	
907	(5.1)	(17.9)	(8.6)	(3.4)	(8.5)	(3.0)					(4.7)	(6.9)	(5.0)	
908	82	18	21	43	52	30					56	20	6	
908	(5.1)	(17.9)	(8.6)	(3.4)	(8.5)	(3.0)					(4.7)	(6.9)	(5.0)	
909	83	18	22	43	52	31					58	20	6	
909	(5.2)	(17.9)	(9.1)	(3.4)	(8.5)	(3.1)					(4.8)	(6.9)	(5.0)	
910	94	20	22	52	52	41					68	20	6	
910	(5.8)	(19.3)	(9.1)	(4.1)	(8.5)	(4.2)					(5.7)	(6.9)	(5.0)	
911	94	20	22	52	52	41					68	20	6	
911	(5.8)	(19.3)	(9.1)	(4.1)	(8.5)	(4.2)					(5.7)	(6.9)	(5.0)	
912	97	20	25	52	56	41					71	20	6	
912	(6.0)	(19.3)	(10.3)	(4.1)	(9.0)	(4.2)					(5.9)	(6.9)	(5.0)	

時間当り所定内賃金額 (3手当を除く)	合計	規模別			地域別				年齢別					
		1～9人	10～29人	30～99人	長崎・佐世保	その他の地域	離島		17歳以下	18～19歳	20～54歳	55～59歳	60～64歳	65歳以上
913 - 913	97 (6.0)	20 (19.3)	25 (10.3)	52 (4.1)	56 (9.0)	41 (4.2)					71 (5.9)	20 (6.9)	6 (5.0)	
914 - 914	97 (6.0)	20 (19.3)	25 (10.3)	52 (4.1)	56 (9.0)	41 (4.2)					71 (5.9)	20 (6.9)	6 (5.0)	
915 - 915	100 (6.2)	20 (19.3)	28 (11.4)	52 (4.1)	56 (9.0)	44 (4.4)					74 (6.1)	20 (6.9)	6 (5.0)	
916 - 916	100 (6.2)	20 (19.3)	28 (11.4)	52 (4.1)	56 (9.0)	44 (4.4)					74 (6.1)	20 (6.9)	6 (5.0)	
917 - 917	100 (6.2)	20 (19.3)	28 (11.4)	52 (4.1)	56 (9.0)	44 (4.4)					74 (6.1)	20 (6.9)	6 (5.0)	
918 - 918	100 (6.2)	20 (19.3)	28 (11.4)	52 (4.1)	56 (9.0)	44 (4.4)					74 (6.1)	20 (6.9)	6 (5.0)	
919 - 919	101 (6.3)	20 (19.3)	29 (12.0)	52 (4.1)	57 (9.2)	44 (4.4)					75 (6.3)	20 (6.9)	6 (5.0)	
920 - 920	106 (6.6)	20 (19.3)	34 (13.9)	52 (4.1)	62 (10.0)	44 (4.4)					80 (6.6)	20 (6.9)	6 (5.0)	
921 - 921	106 (6.6)	20 (19.3)	34 (13.9)	52 (4.1)	62 (10.0)	44 (4.4)					80 (6.6)	20 (6.9)	6 (5.0)	
922 - 922	106 (6.6)	20 (19.3)	34 (13.9)	52 (4.1)	62 (10.0)	44 (4.4)					80 (6.6)	20 (6.9)	6 (5.0)	
923 - 923	106 (6.6)	20 (19.3)	34 (13.9)	52 (4.1)	62 (10.0)	44 (4.4)					80 (6.6)	20 (6.9)	6 (5.0)	
924 - 924	107 (6.7)	20 (19.3)	36 (14.5)	52 (4.1)	63 (10.2)	44 (4.4)					80 (6.6)	21 (7.5)	6 (5.0)	
925 - 925	107 (6.7)	20 (19.3)	36 (14.5)	52 (4.1)	63 (10.2)	44 (4.4)					80 (6.6)	21 (7.5)	6 (5.0)	
926 - 926	107 (6.7)	20 (19.3)	36 (14.5)	52 (4.1)	63 (10.2)	44 (4.4)					80 (6.6)	21 (7.5)	6 (5.0)	
927 - 927	112 (6.9)	20 (19.3)	36 (14.5)	56 (4.5)	63 (10.2)	49 (4.9)					84 (7.0)	21 (7.5)	6 (5.0)	
928 - 928	112 (6.9)	20 (19.3)	36 (14.5)	56 (4.5)	63 (10.2)	49 (4.9)					84 (7.0)	21 (7.5)	6 (5.0)	
929 - 929	112 (6.9)	20 (19.3)	36 (14.5)	56 (4.5)	63 (10.2)	49 (4.9)					84 (7.0)	21 (7.5)	6 (5.0)	
930 - 930	149 (9.3)	20 (19.3)	36 (14.5)	94 (7.4)	101 (16.3)	49 (4.9)					109 (9.1)	28 (9.7)	12 (10.3)	
931 - 931	151 (9.4)	20 (19.3)	37 (15.1)	94 (7.4)	102 (16.5)	49 (4.9)					109 (9.1)	29 (10.2)	12 (10.3)	
932 - 932	155 (9.6)	20 (19.3)	37 (15.1)	98 (7.8)	102 (16.5)	53 (5.3)					114 (9.5)	29 (10.2)	12 (10.3)	
933 - 933	155 (9.6)	20 (19.3)	37 (15.1)	98 (7.8)	102 (16.5)	53 (5.3)					114 (9.5)	29 (10.2)	12 (10.3)	
934 - 934	160 (9.9)	20 (19.3)	37 (15.1)	103 (8.1)	102 (16.5)	58 (5.8)					118 (9.8)	29 (10.2)	12 (10.3)	
935 - 935	170 (10.6)	20 (19.3)	47 (19.4)	103 (8.1)	102 (16.5)	68 (6.8)					122 (10.2)	30 (10.6)	17 (14.6)	
936 - 936	170 (10.6)	20 (19.3)	47 (19.4)	103 (8.1)	102 (16.5)	68 (6.8)					122 (10.2)	30 (10.6)	17 (14.6)	
937 - 937	171 (10.6)	20 (19.3)	49 (19.9)	103 (8.1)	102 (16.5)	69 (7.0)					123 (10.3)	30 (10.6)	17 (14.6)	
938 - 938	171 (10.6)	20 (19.3)	49 (19.9)	103 (8.1)	102 (16.5)	69 (7.0)					123 (10.3)	30 (10.6)	17 (14.6)	
939 - 939	171 (10.6)	20 (19.3)	49 (19.9)	103 (8.1)	102 (16.5)	69 (7.0)					123 (10.3)	30 (10.6)	17 (14.6)	
940 - 940	171 (10.6)	20 (19.3)	49 (19.9)	103 (8.1)	102 (16.5)	69 (7.0)					123 (10.3)	30 (10.6)	17 (14.6)	

時間当り所定内賃金額 (3手当を除く)	合計	規模別			地域別			年齢別						
		1～9人	10～29人	30～99人	長崎・佐世保	その他の地域	離島	17歳以下	18～19歳	20～54歳	55～59歳	60～64歳	65歳以上	
941	941	171 (10.6)	20 (19.3)	49 (19.9)	103 (8.1)	102 (16.5)	69 (7.0)				123 (10.3)	30 (10.6)	17 (14.6)	
942	942	171 (10.6)	20 (19.3)	49 (19.9)	103 (8.1)	102 (16.5)	69 (7.0)				123 (10.3)	30 (10.6)	17 (14.6)	
943	943	177 (11.0)	20 (19.3)	50 (20.5)	107 (8.5)	104 (16.8)	74 (7.4)				129 (10.8)	30 (10.6)	17 (14.6)	
944	944	177 (11.0)	20 (19.3)	50 (20.5)	107 (8.5)	104 (16.8)	74 (7.4)				129 (10.8)	30 (10.6)	17 (14.6)	
945	945	182 (11.3)	20 (19.3)	50 (20.5)	112 (8.8)	104 (16.8)	78 (7.9)				134 (11.1)	30 (10.6)	17 (14.6)	
946	946	182 (11.3)	20 (19.3)	50 (20.5)	112 (8.8)	104 (16.8)	78 (7.9)				134 (11.1)	30 (10.6)	17 (14.6)	
947	947	182 (11.3)	20 (19.3)	50 (20.5)	112 (8.8)	104 (16.8)	78 (7.9)				134 (11.1)	30 (10.6)	17 (14.6)	
948	948	182 (11.3)	20 (19.3)	50 (20.5)	112 (8.8)	104 (16.8)	78 (7.9)				134 (11.1)	30 (10.6)	17 (14.6)	
949	949	182 (11.3)	20 (19.3)	50 (20.5)	112 (8.8)	104 (16.8)	78 (7.9)				134 (11.1)	30 (10.6)	17 (14.6)	
950	950	183 (11.4)	21 (20.6)	50 (20.5)	112 (8.8)	105 (17.0)	78 (7.9)				135 (11.2)	30 (10.6)	17 (14.6)	
951	951	183 (11.4)	21 (20.6)	50 (20.5)	112 (8.8)	105 (17.0)	78 (7.9)				135 (11.2)	30 (10.6)	17 (14.6)	
952	952	183 (11.4)	21 (20.6)	50 (20.5)	112 (8.8)	105 (17.0)	78 (7.9)				135 (11.2)	30 (10.6)	17 (14.6)	
953	953	183 (11.4)	21 (20.6)	50 (20.5)	112 (8.8)	105 (17.0)	78 (7.9)				135 (11.2)	30 (10.6)	17 (14.6)	
954	954	183 (11.4)	21 (20.6)	50 (20.5)	112 (8.8)	105 (17.0)	78 (7.9)				135 (11.2)	30 (10.6)	17 (14.6)	
955	955	183 (11.4)	21 (20.6)	50 (20.5)	112 (8.8)	105 (17.0)	78 (7.9)				135 (11.2)	30 (10.6)	17 (14.6)	
956	956	183 (11.4)	21 (20.6)	50 (20.5)	112 (8.8)	105 (17.0)	78 (7.9)				135 (11.2)	30 (10.6)	17 (14.6)	
957	957	183 (11.4)	21 (20.6)	50 (20.5)	112 (8.8)	105 (17.0)	78 (7.9)				135 (11.2)	30 (10.6)	17 (14.6)	
958	958	183 (11.4)	21 (20.6)	50 (20.5)	112 (8.8)	105 (17.0)	78 (7.9)				135 (11.2)	30 (10.6)	17 (14.6)	
959	959	183 (11.4)	21 (20.6)	50 (20.5)	112 (8.8)	105 (17.0)	78 (7.9)				135 (11.2)	30 (10.6)	17 (14.6)	
960	960	183 (11.4)	21 (20.6)	50 (20.5)	112 (8.8)	105 (17.0)	78 (7.9)				135 (11.2)	30 (10.6)	17 (14.6)	
961	961	183 (11.4)	21 (20.6)	50 (20.5)	112 (8.8)	105 (17.0)	78 (7.9)				135 (11.2)	30 (10.6)	17 (14.6)	
962	962	184 (11.4)	21 (20.6)	52 (21.0)	112 (8.8)	105 (17.0)	79 (8.0)				137 (11.3)	30 (10.6)	17 (14.6)	
963	963	184 (11.4)	21 (20.6)	52 (21.0)	112 (8.8)	105 (17.0)	79 (8.0)				137 (11.3)	30 (10.6)	17 (14.6)	
964	964	187 (11.6)	21 (20.6)	55 (22.3)	112 (8.8)	108 (17.5)	79 (8.0)				137 (11.3)	33 (11.7)	17 (14.6)	
965	965	192 (11.9)	21 (20.6)	55 (22.3)	116 (9.2)	108 (17.5)	84 (8.5)				137 (11.3)	33 (11.7)	22 (18.4)	
966	966	192 (11.9)	21 (20.6)	55 (22.3)	116 (9.2)	108 (17.5)	84 (8.5)				137 (11.3)	33 (11.7)	22 (18.4)	
967	967	192 (11.9)	21 (20.6)	55 (22.3)	116 (9.2)	108 (17.5)	84 (8.5)				137 (11.3)	33 (11.7)	22 (18.4)	
968	968	192 (11.9)	21 (20.6)	55 (22.3)	116 (9.2)	108 (17.5)	84 (8.5)				137 (11.3)	33 (11.7)	22 (18.4)	

時間当り所定内賃金額 (3手当を除く)	合計	規模別			地域別			年齢別						
		1～9人	10～29人	30～99人	長崎・佐世保	その他の地域	離島	17歳以下	18～19歳	20～54歳	55～59歳	60～64歳	65歳以上	
969	969	192 (11.9)	21 (20.6)	55 (22.3)	116 (9.2)	108 (17.5)	84 (8.5)				137 (11.3)	33 (11.7)	22 (18.4)	
970	970	193 (12.0)	21 (20.6)	56 (22.9)	116 (9.2)	109 (17.7)	84 (8.5)				137 (11.3)	33 (11.7)	23 (19.7)	
971	971	193 (12.0)	21 (20.6)	56 (22.9)	116 (9.2)	109 (17.7)	84 (8.5)				137 (11.3)	33 (11.7)	23 (19.7)	
972	972	193 (12.0)	21 (20.6)	56 (22.9)	116 (9.2)	109 (17.7)	84 (8.5)				137 (11.3)	33 (11.7)	23 (19.7)	
973	973	193 (12.0)	21 (20.6)	56 (22.9)	116 (9.2)	109 (17.7)	84 (8.5)				137 (11.3)	33 (11.7)	23 (19.7)	
974	974	200 (12.4)	21 (20.6)	56 (22.9)	123 (9.7)	116 (18.7)	84 (8.5)				143 (11.9)	33 (11.7)	23 (19.7)	
975	975	202 (12.6)	22 (21.9)	57 (23.4)	123 (9.7)	117 (18.9)	85 (8.6)				145 (12.1)	33 (11.7)	23 (19.7)	
976	976	207 (12.8)	22 (21.9)	57 (23.4)	127 (10.1)	117 (18.9)	90 (9.0)				150 (12.5)	33 (11.7)	23 (19.7)	
977	977	207 (12.8)	22 (21.9)	57 (23.4)	127 (10.1)	117 (18.9)	90 (9.0)				150 (12.5)	33 (11.7)	23 (19.7)	
978	978	210 (13.0)	22 (21.9)	60 (24.7)	127 (10.1)	120 (19.4)	90 (9.0)				153 (12.7)	33 (11.7)	23 (19.7)	
979	979	210 (13.0)	22 (21.9)	60 (24.7)	127 (10.1)	120 (19.4)	90 (9.0)				153 (12.7)	33 (11.7)	23 (19.7)	
980	980	210 (13.0)	22 (21.9)	60 (24.7)	127 (10.1)	120 (19.4)	90 (9.0)				153 (12.7)	33 (11.7)	23 (19.7)	
981	981	210 (13.0)	22 (21.9)	60 (24.7)	127 (10.1)	120 (19.4)	90 (9.0)				153 (12.7)	33 (11.7)	23 (19.7)	
982	982	214 (13.3)	22 (21.9)	60 (24.7)	132 (10.4)	120 (19.4)	94 (9.5)				153 (12.7)	38 (13.3)	23 (19.7)	
983	983	214 (13.3)	22 (21.9)	60 (24.7)	132 (10.4)	120 (19.4)	94 (9.5)				153 (12.7)	38 (13.3)	23 (19.7)	
984	984	219 (13.6)	22 (21.9)	60 (24.7)	136 (10.8)	120 (19.4)	99 (9.9)				157 (13.1)	38 (13.3)	23 (19.7)	
985	985	219 (13.6)	22 (21.9)	60 (24.7)	136 (10.8)	120 (19.4)	99 (9.9)				157 (13.1)	38 (13.3)	23 (19.7)	
986	986	219 (13.6)	22 (21.9)	60 (24.7)	136 (10.8)	120 (19.4)	99 (9.9)				157 (13.1)	38 (13.3)	23 (19.7)	
987	987	219 (13.6)	22 (21.9)	60 (24.7)	136 (10.8)	120 (19.4)	99 (9.9)				157 (13.1)	38 (13.3)	23 (19.7)	
988	988	223 (13.9)	22 (21.9)	60 (24.7)	141 (11.1)	120 (19.4)	103 (10.4)				162 (13.5)	38 (13.3)	23 (19.7)	
989	989	223 (13.9)	22 (21.9)	60 (24.7)	141 (11.1)	120 (19.4)	103 (10.4)				162 (13.5)	38 (13.3)	23 (19.7)	
990	990	223 (13.9)	22 (21.9)	60 (24.7)	141 (11.1)	120 (19.4)	103 (10.4)				162 (13.5)	38 (13.3)	23 (19.7)	
991	991	223 (13.9)	22 (21.9)	60 (24.7)	141 (11.1)	120 (19.4)	103 (10.4)				162 (13.5)	38 (13.3)	23 (19.7)	
992	992	223 (13.9)	22 (21.9)	60 (24.7)	141 (11.1)	120 (19.4)	103 (10.4)				162 (13.5)	38 (13.3)	23 (19.7)	
993	993	223 (13.9)	22 (21.9)	60 (24.7)	141 (11.1)	120 (19.4)	103 (10.4)				162 (13.5)	38 (13.3)	23 (19.7)	
994	994	228 (14.1)	22 (21.9)	60 (24.7)	145 (11.5)	120 (19.4)	108 (10.8)				166 (13.8)	38 (13.3)	23 (19.7)	
995	995	228 (14.1)	22 (21.9)	60 (24.7)	145 (11.5)	120 (19.4)	108 (10.8)				166 (13.8)	38 (13.3)	23 (19.7)	
996	996	228 (14.1)	22 (21.9)	60 (24.7)	145 (11.5)	120 (19.4)	108 (10.8)				166 (13.8)	38 (13.3)	23 (19.7)	

時間当り所定内賃金額 (3手当を除く)	合計	規模別			地域別				年齢別					
		1～9人	10～29人	30～99人	長崎・佐世保	その他の地域	離島		17歳以下	18～19歳	20～54歳	55～59歳	60～64歳	65歳以上
997	997	228 (14.1)	22 (21.9)	60 (24.7)	145 (11.5)	120 (19.4)	108 (10.8)				166 (13.8)	38 (13.3)	23 (19.7)	
998	998	228 (14.1)	22 (21.9)	60 (24.7)	145 (11.5)	120 (19.4)	108 (10.8)				166 (13.8)	38 (13.3)	23 (19.7)	
999	999	228 (14.1)	22 (21.9)	60 (24.7)	145 (11.5)	120 (19.4)	108 (10.8)				166 (13.8)	38 (13.3)	23 (19.7)	
1000	1009	256 (15.9)	24 (23.4)	66 (26.8)	167 (13.2)	133 (21.4)	123 (12.4)				187 (15.6)	42 (14.9)	26 (22.0)	
1010	1019	271 (16.8)	24 (23.4)	66 (26.8)	182 (14.4)	139 (22.5)	132 (13.3)				202 (16.8)	42 (14.9)	26 (22.0)	
1020	1029	283 (17.6)	24 (23.4)	67 (27.3)	192 (15.2)	145 (23.5)	138 (13.9)				204 (16.9)	53 (18.6)	26 (22.0)	
1030	1039	322 (20.0)	24 (23.4)	70 (28.5)	228 (18.1)	179 (29.0)	143 (14.4)				241 (20.0)	55 (19.2)	26 (22.0)	
1040	1049	337 (20.9)	24 (23.4)	70 (28.5)	243 (19.3)	186 (30.0)	152 (15.3)				256 (21.3)	55 (19.2)	26 (22.0)	
1050	1059	367 (22.8)	25 (24.8)	73 (29.7)	269 (21.3)	200 (32.3)	168 (16.9)				287 (23.8)	55 (19.2)	26 (22.0)	
1060	1069	380 (23.6)	25 (24.8)	77 (31.3)	278 (22.0)	200 (32.3)	181 (18.2)				298 (24.8)	55 (19.2)	28 (23.1)	
1070	1079	408 (25.3)	27 (26.3)	81 (33.1)	300 (23.7)	217 (35.0)	191 (19.3)			2	324 (26.9)	55 (19.2)	28 (23.1)	
1080	1089	459 (28.5)	27 (26.3)	84 (34.4)	348 (27.5)	232 (37.6)	227 (22.9)			2	368 (30.6)	61 (21.3)	29 (24.4)	
1090	1099	464 (28.8)	30 (29.2)	86 (35.0)	348 (27.5)	234 (37.8)	230 (23.2)			2	373 (30.9)	61 (21.3)	29 (24.4)	
1100	1199	646 (40.1)	40 (39.8)	110 (45.1)	495 (39.2)	303 (49.1)	343 (34.5)			2	525 (43.6)	71 (24.9)	49 (40.8)	
1200	1299	848 (52.6)	47 (46.5)	129 (52.6)	672 (53.2)	355 (57.5)	493 (49.6)			2	697 (57.9)	95 (33.2)	55 (45.8)	
1300	1399	980 (60.8)	52 (50.7)	143 (58.4)	785 (62.1)	385 (62.2)	595 (59.9)			3	813 (67.5)	105 (36.8)	59 (49.6)	
1400	1499	1,073 (66.6)	61 (60.0)	154 (62.7)	858 (67.9)	399 (64.5)	675 (67.9)				872 (72.5)	135 (47.2)	64 (53.3)	
1500	1599	1,168 (72.5)	68 (67.0)	163 (66.4)	937 (74.2)	426 (69.0)	742 (74.7)				925 (76.9)	164 (57.7)	76 (63.6)	
1600	1699	1,234 (76.6)	78 (76.6)	172 (70.3)	983 (77.8)	451 (72.9)	783 (78.8)				975 (81.0)	175 (61.3)	80 (67.4)	
1700	1799	1,290 (80.1)	82 (80.7)	182 (74.2)	1,026 (81.2)	483 (78.1)	807 (81.3)				1,004 (83.4)	200 (70.2)	83 (69.7)	
1800	1899	1,364 (84.7)	85 (83.4)	196 (79.9)	1,083 (85.7)	502 (81.3)	861 (86.8)				1,065 (88.5)	206 (72.2)	90 (75.8)	
1900	1999	1,440 (89.4)	93 (91.8)	205 (83.8)	1,141 (90.3)	541 (87.5)	900 (90.6)				1,108 (92.1)	233 (81.6)	97 (81.1)	
2000		1,611 (100.0)	102 (100.0)	245 (100.0)	1,264 (100.0)	618 (100.0)	993 (100.0)				1,204 (100.0)	285 (100.0)	119 (100.0)	
月平均賃金額	239,471	234,034	235,055	240,766	243,800	236,777								
時間当り平均賃金額	1,424	1,426	1,476	1,414	1,433	1,419				184,105	230,265	275,156	248,345	
月一人当たり労働時間数	167	163	157	170	168	167				1,202	1,367	1,633	1,511	
第1・20分位数	905	876	900	930	900	932				154	168	166	162	
第1・10分位数	935	900	912	976	924	988				1,078	910	905	900	
第1・4分位数	1,079	1,077	1,000	1,082	1,034	1,112				1,078	935	931	930	
中位	1,281	1,386	1,268	1,272	1,204	1,301				1,078	1,070	1,201	1,119	
四分位偏差係数	0.2350	0.2222	0.3202	0.2099	0.3044	0.1899					0.1243	0.1963	0.2390	0.2616

【上段】

累積労働者数

【下段】

累積係数

最低賃金基礎調査結果（労働者数による復元）

1時間当りの所定賃金（円）	累積労働者数（人）	累積度数分布（％）	分布（％）
合計労働者数	1,611	100.0	100.0
～ 887	13	0.8	0.8
888 ～ 888	13	0.8	0.0
889 ～ 889	14	0.9	0.1
890 ～ 890	14	0.9	0.0
891 ～ 891	14	0.9	0.0
892 ～ 892	14	0.9	0.0
893 ～ 893	14	0.9	0.0
894 ～ 894	14	0.9	0.0
895 ～ 895	14	0.9	0.0
896 ～ 896	14	0.9	0.0
897 ～ 897	14	0.9	0.0
898 ～ 898	30	1.9	1.0
899 ～ 899	30	1.9	0.0
900 ～ 900	67	4.1	2.3
901 ～ 901	67	4.1	0.0
902 ～ 902	67	4.1	0.0
903 ～ 903	68	4.2	0.1
904 ～ 904	68	4.2	0.0
905 ～ 905	82	5.1	0.9
906 ～ 906	82	5.1	0.0
907 ～ 907	82	5.1	0.0
908 ～ 908	82	5.1	0.0
909 ～ 909	83	5.2	0.1
910 ～ 910	94	5.8	0.7
911 ～ 911	94	5.8	0.0
912 ～ 912	97	6.0	0.2
913 ～ 913	97	6.0	0.0
914 ～ 914	97	6.0	0.0
915 ～ 915	100	6.2	0.2
916 ～ 916	100	6.2	0.0
917 ～ 917	100	6.2	0.0
918 ～ 918	100	6.2	0.0
919 ～ 919	101	6.3	0.1
920 ～ 920	106	6.6	0.3
921 ～ 921	106	6.6	0.0
922 ～ 922	106	6.6	0.0
923 ～ 923	106	6.6	0.0
924 ～ 924	107	6.7	0.1
925 ～ 925	107	6.7	0.0

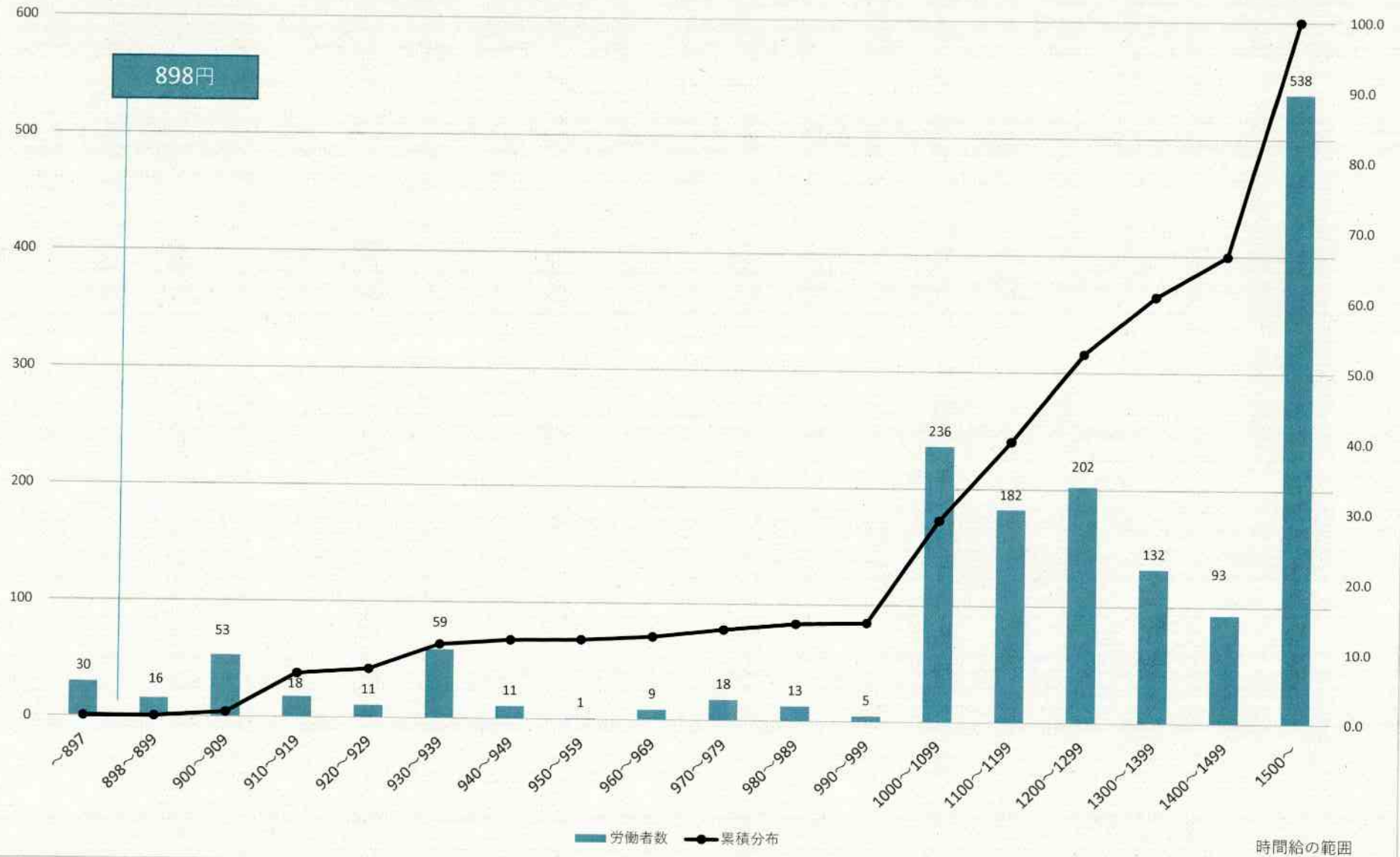
926 ～ 926	107	6.7	0.0
927 ～ 927	112	6.9	0.3
928 ～ 928	112	6.9	0.0
929 ～ 929	112	6.9	0.0
930 ～ 939	171	10.6	3.7
940 ～ 949	182	11.3	0.7
950 ～ 959	183	11.4	0.1
960 ～ 969	192	11.9	0.6
970 ～ 979	210	13.0	1.1
980 ～ 989	223	13.9	0.8
990 ～ 999	228	14.1	0.3
1,000 ～ 1,099	464	28.8	14.6
1,100 ～ 1,199	646	40.1	11.3
1,200 ～ 1,299	848	52.6	12.5
1,300 ～ 1,399	980	60.8	8.2
1,400 ～ 1,499	1,073	66.6	5.8
1,500 ～	1,611	100.0	33.4

各賃金階級における労働者数と累積度数分布（電子）（労働者数による復元）

令和6年度 最低賃金基礎調査結果より

(人)

(%)



○ 船舶製造・修理業，船用機関製造業（労働者数による復元）

- ・ 最低賃金引上げ額・率と影響率の関係表
- ・ 総括表
- ・ 最低賃金基礎調査結果
- ・ 各賃金階級における労働者数と累積度数分布（グラフ）

最低賃金引上げ額・率と影響率の関係表

件名	長崎県最低賃金（労働者数による還元）				
業種	船舶製造・修理業、船用機関製造業				
現行の最低賃金額	時間額	898円			
未満率	0.5%				
項番	時間額			影響率	未満労働者数
	引上げ額	引上げ率	引上げ後時間額		
1	1	0.11	899	1.7	65
2	2	0.22	900	1.7	65
3	3	0.33	901	2.7	103
4	4	0.45	902	2.7	103
5	5	0.56	903	2.7	103
6	6	0.67	904	2.7	103
7	7	0.78	905	2.7	103
8	8	0.89	906	2.7	103
9	9	1.00	907	2.7	103
10	10	1.11	908	2.7	103
11	11	1.22	909	2.7	103
12	12	1.34	910	2.8	105
13	13	1.45	911	2.8	105
14	14	1.56	912	2.8	105
15	15	1.67	913	2.8	105
16	16	1.78	914	2.8	105
17	17	1.89	915	2.8	105
18	18	2.00	916	3.0	111
19	19	2.12	917	3.0	111
20	20	2.23	918	3.1	116
21	21	2.34	919	3.2	119
22	22	2.45	920	3.2	119
23	23	2.56	921	3.2	122
24	24	2.67	922	3.2	122
25	25	2.78	923	3.2	122
26	26	2.90	924	3.2	122
27	27	3.01	925	3.2	122
28	28	3.12	926	3.5	130
29	29	3.23	927	3.5	130
30	30	3.34	928	3.5	130
31	31	3.45	929	3.5	130
32	32	3.56	930	3.5	130
33	33	3.67	931	3.5	130
34	34	3.79	932	3.5	130
35	35	3.90	933	3.5	130
36	36	4.01	934	3.5	130
37	37	4.12	935	3.5	130
38	38	4.23	936	3.5	130

39	39	4.34	937	3.5	130
40	40	4.45	938	3.7	138
41	41	4.57	939	3.7	138
42	42	4.68	940	3.8	141
43	43	4.79	941	3.8	141
44	44	4.90	942	3.8	143
45	45	5.01	943	3.8	143
46	46	5.12	944	3.8	143
47	47	5.23	945	3.8	143
48	48	5.35	946	4.3	160
49	49	5.46	947	4.3	160
50	50	5.57	948	4.3	160
51	51	5.68	949	4.5	168
52	52	5.79	950	4.5	168
53	53	5.90	951	5.1	193
54	54	6.01	952	5.1	193
55	55	6.12	953	5.1	193
56	56	6.24	954	5.3	198
57	57	6.35	955	5.3	201
58	58	6.46	956	5.3	201
59	59	6.57	957	5.3	201
60	60	6.68	958	5.9	220
61	61	6.79	959	5.9	220
62	62	6.90	960	5.9	220

※「影響率」：最低賃金額を改正した場合に、改正後の最低賃金額を下回ることとなる労働者の割合
 (例：総括表(Ⅰ)において、改正額が900円の場合、その影響率は899円の労働者の割合となります。)

時間当り所定内賃金額 (3手当を除く)	合計	規模別			地域別				年齢別					
		1~9人	10~29人	30~99人	長崎・佐世保	その他の地域	離島		17歳以下	18~19歳	20~54歳	55~59歳	60~64歳	65歳以上
計	3,749	593	1,346	1,810	2,729	963	57			20	2,893	447	390	
円	17	7	3	7	9	8					13	2	2	
-	887	(0.5)	(1.1)	(0.2)	(0.4)	(0.3)	(0.8)				(0.4)	(0.5)	(0.6)	
888 -	888	17	7	3	7	9	8				13	2	2	
		(0.5)	(1.1)	(0.2)	(0.4)	(0.3)	(0.8)				(0.4)	(0.5)	(0.6)	
889 -	889	17	7	3	7	9	8				13	2	2	
		(0.5)	(1.1)	(0.2)	(0.4)	(0.3)	(0.8)				(0.4)	(0.5)	(0.6)	
890 -	890	17	7	3	7	9	8				13	2	2	
		(0.5)	(1.1)	(0.2)	(0.4)	(0.3)	(0.8)				(0.4)	(0.5)	(0.6)	
891 -	891	17	7	3	7	9	8				13	2	2	
		(0.5)	(1.1)	(0.2)	(0.4)	(0.3)	(0.8)				(0.4)	(0.5)	(0.6)	
892 -	892	17	7	3	7	9	8				13	2	2	
		(0.5)	(1.1)	(0.2)	(0.4)	(0.3)	(0.8)				(0.4)	(0.5)	(0.6)	
893 -	893	17	7	3	7	9	8				13	2	2	
		(0.5)	(1.1)	(0.2)	(0.4)	(0.3)	(0.8)				(0.4)	(0.5)	(0.6)	
894 -	894	17	7	3	7	9	8				13	2	2	
		(0.5)	(1.1)	(0.2)	(0.4)	(0.3)	(0.8)				(0.4)	(0.5)	(0.6)	
895 -	895	17	7	3	7	9	8				13	2	2	
		(0.5)	(1.1)	(0.2)	(0.4)	(0.3)	(0.8)				(0.4)	(0.5)	(0.6)	
896 -	896	17	7	3	7	9	8				13	2	2	
		(0.5)	(1.1)	(0.2)	(0.4)	(0.3)	(0.8)				(0.4)	(0.5)	(0.6)	
897 -	897	17	7	3	7	9	8				13	2	2	
		(0.5)	(1.1)	(0.2)	(0.4)	(0.3)	(0.8)				(0.4)	(0.5)	(0.6)	
898 -	898	65	12	46	7	30	35				58	2	5	
		(1.7)	(2.0)	(3.4)	(0.4)	(1.1)	(3.6)				(2.0)	(0.5)	(1.3)	
899 -	899	65	12	46	7	30	35				58	2	5	
		(1.7)	(2.0)	(3.4)	(0.4)	(1.1)	(3.6)				(2.0)	(0.5)	(1.3)	
900 -	900	103	35	58	10	51	44	8			90	2	10	
		(2.7)	(5.9)	(4.3)	(0.6)	(1.9)	(4.6)	(14.3)			(3.1)	(0.5)	(2.7)	
901 -	901	103	35	58	10	51	44	8			90	2	10	
		(2.7)	(5.9)	(4.3)	(0.6)	(1.9)	(4.6)	(14.3)			(3.1)	(0.5)	(2.7)	
902 -	902	103	35	58	10	51	44	8			90	2	10	
		(2.7)	(5.9)	(4.3)	(0.6)	(1.9)	(4.6)	(14.3)			(3.1)	(0.5)	(2.7)	
903 -	903	103	35	58	10	51	44	8			90	2	10	
		(2.7)	(5.9)	(4.3)	(0.6)	(1.9)	(4.6)	(14.3)			(3.1)	(0.5)	(2.7)	
904 -	904	103	35	58	10	51	44	8			90	2	10	
		(2.7)	(5.9)	(4.3)	(0.6)	(1.9)	(4.6)	(14.3)			(3.1)	(0.5)	(2.7)	
905 -	905	103	35	58	10	51	44	8			90	2	10	
		(2.7)	(5.9)	(4.3)	(0.6)	(1.9)	(4.6)	(14.3)			(3.1)	(0.5)	(2.7)	
906 -	906	103	35	58	10	51	44	8			90	2	10	
		(2.7)	(5.9)	(4.3)	(0.6)	(1.9)	(4.6)	(14.3)			(3.1)	(0.5)	(2.7)	
907 -	907	103	35	58	10	51	44	8			90	2	10	
		(2.7)	(5.9)	(4.3)	(0.6)	(1.9)	(4.6)	(14.3)			(3.1)	(0.5)	(2.7)	
908 -	908	103	35	58	10	51	44	8			90	2	10	
		(2.7)	(5.9)	(4.3)	(0.6)	(1.9)	(4.6)	(14.3)			(3.1)	(0.5)	(2.7)	
909 -	909	105	35	58	12	51	46	8			93	2	10	
		(2.8)	(5.9)	(4.3)	(0.7)	(1.9)	(4.8)	(14.3)			(3.2)	(0.5)	(2.7)	
910 -	910	105	35	58	12	51	46	8			93	2	10	
		(2.8)	(5.9)	(4.3)	(0.7)	(1.9)	(4.8)	(14.3)			(3.2)	(0.5)	(2.7)	
911 -	911	105	35	58	12	51	46	8			93	2	10	
		(2.8)	(5.9)	(4.3)	(0.7)	(1.9)	(4.8)	(14.3)			(3.2)	(0.5)	(2.7)	
912 -	912	105	35	58	12	51	46	8			93	2	10	
		(2.8)	(5.9)	(4.3)	(0.7)	(1.9)	(4.8)	(14.3)			(3.2)	(0.5)	(2.7)	

時間当たり所定内賃金額 (3手当を除く)	合計	規模別			地域別			年齢別						
		1～9人	10～29人	30～99人	長崎・佐世保	その他の地域	離島	17歳以下	18～19歳	20～54歳	55～59歳	60～64歳	65歳以上	
913 - 913	105 (2.8)	35 (5.9)	58 (4.3)	12 (0.7)	51 (1.9)	46 (4.8)	8 (14.3)			93 (3.2)	2 (0.5)	10 (2.7)		
914 - 914	105 (2.8)	35 (5.9)	58 (4.3)	12 (0.7)	51 (1.9)	46 (4.8)	8 (14.3)			93 (3.2)	2 (0.5)	10 (2.7)		
915 - 915	111 (3.0)	35 (5.9)	63 (4.7)	12 (0.7)	56 (2.1)	46 (4.8)	8 (14.3)			98 (3.4)	2 (0.5)	10 (2.7)		
916 - 916	111 (3.0)	35 (5.9)	63 (4.7)	12 (0.7)	56 (2.1)	46 (4.8)	8 (14.3)			98 (3.4)	2 (0.5)	10 (2.7)		
917 - 917	116 (3.1)	35 (5.9)	66 (4.9)	15 (0.8)	56 (2.1)	52 (5.4)	8 (14.3)			104 (3.6)	2 (0.5)	10 (2.7)		
918 - 918	119 (3.2)	35 (5.9)	69 (5.1)	15 (0.8)	59 (2.2)	52 (5.4)	8 (14.3)			106 (3.7)	2 (0.5)	10 (2.7)		
919 - 919	119 (3.2)	35 (5.9)	69 (5.1)	15 (0.8)	59 (2.2)	52 (5.4)	8 (14.3)			106 (3.7)	2 (0.5)	10 (2.7)		
920 - 920	122 (3.2)	35 (5.9)	72 (5.3)	15 (0.8)	59 (2.2)	55 (5.7)	8 (14.3)			109 (3.8)	2 (0.5)	10 (2.7)		
921 - 921	122 (3.2)	35 (5.9)	72 (5.3)	15 (0.8)	59 (2.2)	55 (5.7)	8 (14.3)			109 (3.8)	2 (0.5)	10 (2.7)		
922 - 922	122 (3.2)	35 (5.9)	72 (5.3)	15 (0.8)	59 (2.2)	55 (5.7)	8 (14.3)			109 (3.8)	2 (0.5)	10 (2.7)		
923 - 923	122 (3.2)	35 (5.9)	72 (5.3)	15 (0.8)	59 (2.2)	55 (5.7)	8 (14.3)			109 (3.8)	2 (0.5)	10 (2.7)		
924 - 924	122 (3.2)	35 (5.9)	72 (5.3)	15 (0.8)	59 (2.2)	55 (5.7)	8 (14.3)			109 (3.8)	2 (0.5)	10 (2.7)		
925 - 925	130 (3.5)	35 (5.9)	75 (5.6)	19 (1.1)	59 (2.2)	63 (6.5)	8 (14.3)			115 (4.0)	5 (1.0)	10 (2.7)		
926 - 926	130 (3.5)	35 (5.9)	75 (5.6)	19 (1.1)	59 (2.2)	63 (6.5)	8 (14.3)			115 (4.0)	5 (1.0)	10 (2.7)		
927 - 927	130 (3.5)	35 (5.9)	75 (5.6)	19 (1.1)	59 (2.2)	63 (6.5)	8 (14.3)			115 (4.0)	5 (1.0)	10 (2.7)		
928 - 928	130 (3.5)	35 (5.9)	75 (5.6)	19 (1.1)	59 (2.2)	63 (6.5)	8 (14.3)			115 (4.0)	5 (1.0)	10 (2.7)		
929 - 929	130 (3.5)	35 (5.9)	75 (5.6)	19 (1.1)	59 (2.2)	63 (6.5)	8 (14.3)			115 (4.0)	5 (1.0)	10 (2.7)		
930 - 930	130 (3.5)	35 (5.9)	75 (5.6)	19 (1.1)	59 (2.2)	63 (6.5)	8 (14.3)			115 (4.0)	5 (1.0)	10 (2.7)		
931 - 931	130 (3.5)	35 (5.9)	75 (5.6)	19 (1.1)	59 (2.2)	63 (6.5)	8 (14.3)			115 (4.0)	5 (1.0)	10 (2.7)		
932 - 932	130 (3.5)	35 (5.9)	75 (5.6)	19 (1.1)	59 (2.2)	63 (6.5)	8 (14.3)			115 (4.0)	5 (1.0)	10 (2.7)		
933 - 933	130 (3.5)	35 (5.9)	75 (5.6)	19 (1.1)	59 (2.2)	63 (6.5)	8 (14.3)			115 (4.0)	5 (1.0)	10 (2.7)		
934 - 934	130 (3.5)	35 (5.9)	75 (5.6)	19 (1.1)	59 (2.2)	63 (6.5)	8 (14.3)			115 (4.0)	5 (1.0)	10 (2.7)		
935 - 935	130 (3.5)	35 (5.9)	75 (5.6)	19 (1.1)	59 (2.2)	63 (6.5)	8 (14.3)			115 (4.0)	5 (1.0)	10 (2.7)		
936 - 936	130 (3.5)	35 (5.9)	75 (5.6)	19 (1.1)	59 (2.2)	63 (6.5)	8 (14.3)			115 (4.0)	5 (1.0)	10 (2.7)		
937 - 937	138 (3.7)	35 (5.9)	81 (6.0)	22 (1.2)	64 (2.4)	66 (6.8)	8 (14.3)			123 (4.3)	5 (1.0)	10 (2.7)		
938 - 938	138 (3.7)	35 (5.9)	81 (6.0)	22 (1.2)	64 (2.4)	66 (6.8)	8 (14.3)			123 (4.3)	5 (1.0)	10 (2.7)		
939 - 939	141 (3.8)	35 (5.9)	81 (6.0)	25 (1.4)	67 (2.5)	66 (6.8)	8 (14.3)			123 (4.3)	7 (1.6)	10 (2.7)		
940 - 940	141 (3.8)	35 (5.9)	81 (6.0)	25 (1.4)	67 (2.5)	66 (6.8)	8 (14.3)			123 (4.3)	7 (1.6)	10 (2.7)		

時間当たり所定内賞金額 (3手当を除く)	合計	規模別			地域別				年齢別						
		1~9人	10~29人	30~99人	長崎・佐世保	その他の地域	離島		17歳以下	18~19歳	20~54歳	55~59歳	60~64歳	65歳以上	
941	941	143 (3.8)	37 (6.3)	81 (6.0)	25 (1.4)	69 (2.5)	66 (6.8)	8 (14.3)			125 (4.3)	7 (1.6)	10 (2.7)		
942	942	143 (3.8)	37 (6.3)	81 (6.0)	25 (1.4)	69 (2.5)	66 (6.8)	8 (14.3)			125 (4.3)	7 (1.6)	10 (2.7)		
943	943	143 (3.8)	37 (6.3)	81 (6.0)	25 (1.4)	69 (2.5)	66 (6.8)	8 (14.3)			125 (4.3)	7 (1.6)	10 (2.7)		
944	944	143 (3.8)	37 (6.3)	81 (6.0)	25 (1.4)	69 (2.5)	66 (6.8)	8 (14.3)			125 (4.3)	7 (1.6)	10 (2.7)		
945	945	160 (4.3)	37 (6.3)	84 (6.2)	39 (2.2)	72 (2.6)	80 (8.3)	8 (14.3)			137 (4.7)	10 (2.1)	13 (3.5)		
946	946	160 (4.3)	37 (6.3)	84 (6.2)	39 (2.2)	72 (2.6)	80 (8.3)	8 (14.3)			137 (4.7)	10 (2.1)	13 (3.5)		
947	947	160 (4.3)	37 (6.3)	84 (6.2)	39 (2.2)	72 (2.6)	80 (8.3)	8 (14.3)			137 (4.7)	10 (2.1)	13 (3.5)		
948	948	168 (4.5)	37 (6.3)	84 (6.2)	48 (2.6)	80 (2.9)	80 (8.3)	8 (14.3)			145 (5.0)	10 (2.1)	13 (3.5)		
949	949	168 (4.5)	37 (6.3)	84 (6.2)	48 (2.6)	80 (2.9)	80 (8.3)	8 (14.3)			145 (5.0)	10 (2.1)	13 (3.5)		
950	950	193 (5.1)	37 (6.3)	95 (7.0)	61 (3.4)	99 (3.6)	86 (8.9)	8 (14.3)			164 (5.7)	12 (2.8)	16 (4.1)		
951	951	193 (5.1)	37 (6.3)	95 (7.0)	61 (3.4)	99 (3.6)	86 (8.9)	8 (14.3)			164 (5.7)	12 (2.8)	16 (4.1)		
952	952	193 (5.1)	37 (6.3)	95 (7.0)	61 (3.4)	99 (3.6)	86 (8.9)	8 (14.3)			164 (5.7)	12 (2.8)	16 (4.1)		
953	953	198 (5.3)	37 (6.3)	95 (7.0)	66 (3.7)	104 (3.8)	86 (8.9)	8 (14.3)			170 (5.9)	12 (2.8)	16 (4.1)		
954	954	201 (5.3)	37 (6.3)	95 (7.0)	69 (3.8)	104 (3.8)	88 (9.1)	8 (14.3)			172 (5.9)	12 (2.8)	16 (4.1)		
955	955	201 (5.3)	37 (6.3)	95 (7.0)	69 (3.8)	104 (3.8)	88 (9.1)	8 (14.3)			172 (5.9)	12 (2.8)	16 (4.1)		
956	956	201 (5.3)	37 (6.3)	95 (7.0)	69 (3.8)	104 (3.8)	88 (9.1)	8 (14.3)			172 (5.9)	12 (2.8)	16 (4.1)		
957	957	220 (5.9)	37 (6.3)	110 (8.2)	73 (4.0)	104 (3.8)	108 (11.2)	8 (14.3)			192 (6.6)	12 (2.8)	16 (4.1)		
958	958	220 (5.9)	37 (6.3)	110 (8.2)	73 (4.0)	104 (3.8)	108 (11.2)	8 (14.3)			192 (6.6)	12 (2.8)	16 (4.1)		
959	959	220 (5.9)	37 (6.3)	110 (8.2)	73 (4.0)	104 (3.8)	108 (11.2)	8 (14.3)			192 (6.6)	12 (2.8)	16 (4.1)		
960	960	220 (5.9)	37 (6.3)	110 (8.2)	73 (4.0)	104 (3.8)	108 (11.2)	8 (14.3)			192 (6.6)	12 (2.8)	16 (4.1)		
961	961	220 (5.9)	37 (6.3)	110 (8.2)	73 (4.0)	104 (3.8)	108 (11.2)	8 (14.3)			192 (6.6)	12 (2.8)	16 (4.1)		
962	962	220 (5.9)	37 (6.3)	110 (8.2)	73 (4.0)	104 (3.8)	108 (11.2)	8 (14.3)			192 (6.6)	12 (2.8)	16 (4.1)		
963	963	220 (5.9)	37 (6.3)	110 (8.2)	73 (4.0)	104 (3.8)	108 (11.2)	8 (14.3)			192 (6.6)	12 (2.8)	16 (4.1)		
964	964	220 (5.9)	37 (6.3)	110 (8.2)	73 (4.0)	104 (3.8)	108 (11.2)	8 (14.3)			192 (6.6)	12 (2.8)	16 (4.1)		
965	965	220 (5.9)	37 (6.3)	110 (8.2)	73 (4.0)	104 (3.8)	108 (11.2)	8 (14.3)			192 (6.6)	12 (2.8)	16 (4.1)		
966	966	220 (5.9)	37 (6.3)	110 (8.2)	73 (4.0)	104 (3.8)	108 (11.2)	8 (14.3)			192 (6.6)	12 (2.8)	16 (4.1)		
967	967	223 (6.0)	37 (6.3)	110 (8.2)	76 (4.2)	107 (3.9)	108 (11.2)	8 (14.3)			192 (6.6)	15 (3.4)	16 (4.1)		
968	968	223 (6.0)	37 (6.3)	110 (8.2)	76 (4.2)	107 (3.9)	108 (11.2)	8 (14.3)			192 (6.6)	15 (3.4)	16 (4.1)		

時間当り所定内賃金額 (3手当を除く)	合計	規模別			地域別			年齢別						
		1～9人	10～29人	30～99人	長崎・佐世保	その他の地域	離島	17歳以下	18～19歳	20～54歳	55～59歳	60～64歳	65歳以上	
969	969	223 (6.0)	37 (6.3)	110 (8.2)	76 (4.2)	107 (3.9)	108 (11.2)	8 (14.3)			192 (6.6)	15 (3.4)	16 (4.1)	
970	970	223 (6.0)	37 (6.3)	110 (8.2)	76 (4.2)	107 (3.9)	108 (11.2)	8 (14.3)			192 (6.6)	15 (3.4)	16 (4.1)	
971	971	223 (6.0)	37 (6.3)	110 (8.2)	76 (4.2)	107 (3.9)	108 (11.2)	8 (14.3)			192 (6.6)	15 (3.4)	16 (4.1)	
972	972	223 (6.0)	37 (6.3)	110 (8.2)	76 (4.2)	107 (3.9)	108 (11.2)	8 (14.3)			192 (6.6)	15 (3.4)	16 (4.1)	
973	973	226 (6.0)	37 (6.3)	110 (8.2)	79 (4.3)	110 (4.0)	108 (11.2)	8 (14.3)			195 (6.7)	15 (3.4)	16 (4.1)	
974	974	226 (6.0)	37 (6.3)	110 (8.2)	79 (4.3)	110 (4.0)	108 (11.2)	8 (14.3)			195 (6.7)	15 (3.4)	16 (4.1)	
975	975	228 (6.1)	37 (6.3)	113 (8.4)	79 (4.3)	113 (4.1)	108 (11.2)	8 (14.3)			197 (6.8)	15 (3.4)	16 (4.1)	
976	976	228 (6.1)	37 (6.3)	113 (8.4)	79 (4.3)	113 (4.1)	108 (11.2)	8 (14.3)			197 (6.8)	15 (3.4)	16 (4.1)	
977	977	231 (6.2)	37 (6.3)	113 (8.4)	81 (4.5)	115 (4.2)	108 (11.2)	8 (14.3)		3 (13.7)	197 (6.8)	15 (3.4)	16 (4.1)	
978	978	234 (6.2)	37 (6.3)	115 (8.6)	81 (4.5)	118 (4.3)	108 (11.2)	8 (14.3)		3 (13.7)	200 (6.9)	15 (3.4)	16 (4.1)	
979	979	234 (6.2)	37 (6.3)	115 (8.6)	81 (4.5)	118 (4.3)	108 (11.2)	8 (14.3)		3 (13.7)	200 (6.9)	15 (3.4)	16 (4.1)	
980	980	245 (6.5)	40 (6.8)	115 (8.6)	90 (4.9)	126 (4.6)	111 (11.5)	8 (14.3)		3 (13.7)	208 (7.2)	15 (3.4)	19 (4.8)	
981	981	245 (6.5)	40 (6.8)	115 (8.6)	90 (4.9)	126 (4.6)	111 (11.5)	8 (14.3)		3 (13.7)	208 (7.2)	15 (3.4)	19 (4.8)	
982	982	245 (6.5)	40 (6.8)	115 (8.6)	90 (4.9)	126 (4.6)	111 (11.5)	8 (14.3)		3 (13.7)	208 (7.2)	15 (3.4)	19 (4.8)	
983	983	245 (6.5)	40 (6.8)	115 (8.6)	90 (4.9)	126 (4.6)	111 (11.5)	8 (14.3)		3 (13.7)	208 (7.2)	15 (3.4)	19 (4.8)	
984	984	245 (6.5)	40 (6.8)	115 (8.6)	90 (4.9)	126 (4.6)	111 (11.5)	8 (14.3)		3 (13.7)	208 (7.2)	15 (3.4)	19 (4.8)	
985	985	245 (6.5)	40 (6.8)	115 (8.6)	90 (4.9)	126 (4.6)	111 (11.5)	8 (14.3)		3 (13.7)	208 (7.2)	15 (3.4)	19 (4.8)	
986	986	277 (7.4)	40 (6.8)	147 (10.9)	90 (4.9)	158 (5.8)	111 (11.5)	8 (14.3)		3 (13.7)	238 (8.2)	18 (4.0)	19 (4.8)	
987	987	277 (7.4)	40 (6.8)	147 (10.9)	90 (4.9)	158 (5.8)	111 (11.5)	8 (14.3)		3 (13.7)	238 (8.2)	18 (4.0)	19 (4.8)	
988	988	280 (7.5)	40 (6.8)	147 (10.9)	92 (5.1)	158 (5.8)	113 (11.7)	8 (14.3)		3 (13.7)	240 (8.3)	18 (4.0)	19 (4.8)	
989	989	282 (7.5)	40 (6.8)	147 (10.9)	94 (5.2)	158 (5.8)	116 (12.0)	8 (14.3)		3 (13.7)	240 (8.3)	20 (4.5)	19 (4.8)	
990	990	282 (7.5)	40 (6.8)	147 (10.9)	94 (5.2)	158 (5.8)	116 (12.0)	8 (14.3)		3 (13.7)	240 (8.3)	20 (4.5)	19 (4.8)	
991	991	282 (7.5)	40 (6.8)	147 (10.9)	94 (5.2)	158 (5.8)	116 (12.0)	8 (14.3)		3 (13.7)	240 (8.3)	20 (4.5)	19 (4.8)	
992	992	282 (7.5)	40 (6.8)	147 (10.9)	94 (5.2)	158 (5.8)	116 (12.0)	8 (14.3)		3 (13.7)	240 (8.3)	20 (4.5)	19 (4.8)	
993	993	282 (7.5)	40 (6.8)	147 (10.9)	94 (5.2)	158 (5.8)	116 (12.0)	8 (14.3)		3 (13.7)	240 (8.3)	20 (4.5)	19 (4.8)	
994	994	282 (7.5)	40 (6.8)	147 (10.9)	94 (5.2)	158 (5.8)	116 (12.0)	8 (14.3)		3 (13.7)	240 (8.3)	20 (4.5)	19 (4.8)	
995	995	282 (7.5)	40 (6.8)	147 (10.9)	94 (5.2)	158 (5.8)	116 (12.0)	8 (14.3)		3 (13.7)	240 (8.3)	20 (4.5)	19 (4.8)	
996	996	285 (7.6)	40 (6.8)	147 (10.9)	97 (5.4)	161 (5.9)	116 (12.0)	8 (14.3)		3 (13.7)	240 (8.3)	23 (5.1)	19 (4.8)	

時間当り所定内賃金額 (3手当を除く)	合計	規模別			地域別			年齢別						
		1~9人	10~29人	30~99人	長崎・佐世保	その他の地域	離島	17歳以下	18~19歳	20~54歳	55~59歳	60~64歳	65歳以上	
997	997	285 (7.6)	40 (6.8)	147 (10.9)	97 (5.4)	161 (12.0)	116 (14.3)	8 (14.3)		3 (13.7)	240 (8.3)	23 (5.1)	19 (4.8)	
998	998	285 (7.6)	40 (6.8)	147 (10.9)	97 (5.4)	161 (12.0)	116 (14.3)	8 (14.3)		3 (13.7)	240 (8.3)	23 (5.1)	19 (4.8)	
999	999	285 (7.6)	40 (6.8)	147 (10.9)	97 (5.4)	161 (12.0)	116 (14.3)	8 (14.3)		3 (13.7)	240 (8.3)	23 (5.1)	19 (4.8)	
1000	1009	343 (9.2)	57 (9.7)	166 (12.4)	120 (6.6)	199 (7.3)	136 (14.2)	8 (14.3)		5 (25.4)	279 (9.7)	28 (6.2)	31 (8.0)	
1010	1019	348 (9.3)	60 (10.0)	166 (12.4)	122 (6.8)	204 (7.5)	136 (14.2)	8 (14.3)		5 (25.4)	284 (9.8)	28 (6.2)	31 (8.0)	
1020	1029	373 (9.9)	63 (10.6)	183 (13.6)	128 (7.1)	225 (8.3)	139 (14.5)	8 (14.3)		5 (25.4)	293 (10.1)	31 (6.8)	45 (11.5)	
1030	1039	381 (10.2)	63 (10.6)	185 (13.8)	133 (7.3)	231 (8.5)	142 (14.7)	8 (14.3)		5 (25.4)	300 (10.4)	31 (6.8)	45 (11.5)	
1040	1049	397 (10.6)	63 (10.6)	188 (14.0)	146 (8.1)	242 (8.9)	147 (15.3)	8 (14.3)		5 (25.4)	314 (10.8)	31 (6.8)	48 (12.2)	
1050	1059	423 (11.3)	63 (10.6)	202 (15.0)	158 (8.8)	258 (9.4)	157 (16.3)	8 (14.3)		5 (25.4)	335 (11.6)	31 (6.8)	53 (13.5)	
1060	1069	498 (13.3)	63 (10.6)	213 (15.8)	223 (12.3)	328 (12.0)	162 (16.8)	8 (14.3)		5 (25.4)	386 (13.3)	38 (8.6)	69 (17.7)	
1070	1079	535 (14.3)	68 (11.4)	229 (17.0)	238 (13.2)	352 (12.9)	175 (18.2)	8 (14.3)		5 (25.4)	421 (14.5)	38 (8.6)	71 (18.3)	
1080	1089	556 (14.8)	72 (12.2)	238 (17.7)	246 (13.6)	367 (13.5)	180 (18.7)	8 (14.3)		5 (25.4)	436 (15.1)	43 (9.7)	71 (18.3)	
1090	1099	580 (15.5)	72 (12.2)	246 (18.3)	261 (14.4)	381 (14.0)	191 (19.8)	8 (14.3)		5 (25.4)	455 (15.7)	49 (10.9)	71 (18.3)	
1100	1199	952 (25.4)	115 (19.5)	423 (31.5)	413 (22.8)	685 (25.1)	259 (26.9)	8 (14.3)		11 (54.3)	741 (25.6)	84 (18.9)	115 (29.6)	
1200	1299	1,442 (38.5)	199 (33.6)	547 (40.6)	696 (38.5)	1,077 (39.5)	357 (37.1)	8 (14.3)		17 (84.8)	1,104 (38.2)	156 (35.0)	165 (42.4)	
1300	1399	1,965 (52.4)	290 (48.9)	724 (53.8)	951 (52.5)	1,424 (52.2)	524 (54.4)	16 (28.6)		20 (100.0)	1,535 (53.1)	211 (47.2)	200 (51.3)	
1400	1499	2,389 (63.7)	344 (58.0)	851 (63.3)	1,194 (66.0)	1,765 (64.7)	608 (63.1)	16 (28.6)			1,878 (64.9)	251 (56.2)	240 (61.7)	
1500	1599	2,722 (72.6)	420 (70.8)	944 (70.1)	1,358 (75.0)	2,001 (73.3)	688 (71.4)	32 (57.1)			2,131 (73.7)	292 (65.5)	278 (71.4)	
1600	1699	2,972 (79.3)	463 (78.1)	1,042 (77.5)	1,467 (81.0)	2,187 (80.1)	753 (78.2)	32 (57.1)			2,333 (80.7)	321 (72.0)	297 (76.4)	
1700	1799	3,133 (83.6)	497 (83.8)	1,102 (81.9)	1,534 (84.7)	2,304 (84.4)	796 (82.7)	32 (57.1)			2,460 (85.1)	339 (76.0)	313 (80.3)	
1800	1899	3,220 (85.9)	505 (85.2)	1,130 (84.0)	1,585 (87.5)	2,378 (87.1)	810 (84.1)	32 (57.1)			2,527 (87.4)	355 (79.5)	318 (81.7)	
1900	1999	3,329 (88.8)	530 (89.4)	1,179 (87.6)	1,619 (89.5)	2,448 (89.7)	848 (88.0)	32 (57.1)			2,620 (90.6)	360 (80.7)	328 (84.3)	
2000		3,749 (100.0)	593 (100.0)	1,346 (100.0)	1,810 (100.0)	2,729 (100.0)	963 (100.0)	57 (100.0)			2,893 (100.0)	447 (100.0)	390 (100.0)	
月平均賃金額	245,321	241,483	244,959	246,848	244,175	247,305	266,732							
時間当り平均賃金額	1,486	1,500	1,487	1,480	1,482	1,483	1,698			199,598	241,637	270,332	246,338	
月一人当たり労働時間数	165	161	165	167	165	167	150			1,165	1,467	1,619	1,493	
第1・20分位数	950	900	918	988	986	917	900			172	165	166	165	
第1・10分位数	1,030	1,011	986	1,062	1,062	917	900			977	948	996	1,000	
第1・4分位数	1,194	1,240	1,125	1,206	1,195	957	900			977	1,022	1,092	1,025	
中位	1,375	1,400	1,369	1,374	1,375	1,176	1,334			1,007	1,193	1,250	1,142	
四分位係数	0.1564	0.1436	0.1928	0.1430	0.1516	0.1731	0.3053			1,180	1,375	1,418	1,376	
										0.0932	0.1509	0.1848	0.1988	

【上段】

累積労働者数

【下段】

累積構成比

最低賃金基礎調査結果（労働者数による復元）

1時間当りの所定賃金（円）	累積労働者数（人）	累積度数分布（％）	分布（％）
合計労働者数	3,749	100.0	100.0
～ 887	17	0.5	0.5
888 ～ 888	17	0.5	0.0
889 ～ 889	17	0.5	0.0
890 ～ 890	17	0.5	0.0
891 ～ 891	17	0.5	0.0
892 ～ 892	17	0.5	0.0
893 ～ 893	17	0.5	0.0
894 ～ 894	17	0.5	0.0
895 ～ 895	17	0.5	0.0
896 ～ 896	17	0.5	0.0
897 ～ 897	17	0.5	0.0
898 ～ 898	65	1.7	1.3
899 ～ 899	65	1.7	0.0
900 ～ 900	103	2.7	1.0
901 ～ 901	103	2.7	0.0
902 ～ 902	103	2.7	0.0
903 ～ 903	103	2.7	0.0
904 ～ 904	103	2.7	0.0
905 ～ 905	103	2.7	0.0
906 ～ 906	103	2.7	0.0
907 ～ 907	103	2.7	0.0
908 ～ 908	103	2.7	0.0
909 ～ 909	105	2.8	0.1
910 ～ 910	105	2.8	0.0
911 ～ 911	105	2.8	0.0
912 ～ 912	105	2.8	0.0
913 ～ 913	105	2.8	0.0
914 ～ 914	105	2.8	0.0
915 ～ 915	111	3.0	0.2
916 ～ 916	111	3.0	0.0
917 ～ 917	116	3.1	0.1
918 ～ 918	119	3.2	0.1
919 ～ 919	119	3.2	0.0
920 ～ 920	122	3.2	0.1
921 ～ 921	122	3.2	0.0
922 ～ 922	122	3.2	0.0
923 ～ 923	122	3.2	0.0
924 ～ 924	122	3.2	0.0
925 ～ 925	130	3.5	0.2

926 ～ 929	130	3.5	0.0
930 ～ 930	130	3.5	0.0
931 ～ 931	130	3.5	0.0
932 ～ 932	130	3.5	0.0
933 ～ 933	130	3.5	0.0
934 ～ 934	130	3.5	0.0
935 ～ 935	130	3.5	0.0
936 ～ 936	130	3.5	0.0
937 ～ 937	138	3.7	0.2
938 ～ 938	138	3.7	0.0
939 ～ 939	141	3.8	0.1
940 ～ 940	141	3.8	0.0
941 ～ 941	143	3.8	0.1
942 ～ 942	143	3.8	0.0
943 ～ 943	143	3.8	0.0
944 ～ 944	143	3.8	0.0
945 ～ 945	160	4.3	0.5
946 ～ 946	160	4.3	0.0
947 ～ 947	160	4.3	0.0
948 ～ 948	168	4.5	0.2
949 ～ 949	168	4.5	0.0
950 ～ 959	220	5.9	1.4
960 ～ 969	223	6.0	0.1
970 ～ 979	234	6.2	0.3
980 ～ 989	282	7.5	1.3
990 ～ 999	285	7.6	0.1
1,000 ～ 1,099	580	15.5	7.9
1,100 ～ 1,199	952	25.4	9.9
1,200 ～ 1,299	1,442	38.5	13.1
1,300 ～ 1,399	1,965	52.4	14.0
1,400 ～ 1,499	2,389	63.7	11.3
1,500 ～	3,749	100.0	36.3

各賃金階級における労働者数と累積度数分布（船舶）（労働者数による復元）

令和6年度 最低賃金基礎調査結果より

