

令和2年度
長崎地方最低賃金審議会
第1回専門部会

令和2年8月3日（月）

長崎労働局8階会議室

厚生労働省

長崎労働局労働基準部

賃金室

令和2年度
長崎地方最低賃金審議会
第1回専門部会次第

日 時：令和2年8月3日（月）
午前10時30分～
場 所：長崎労働局8階会議室

1. 開 会

2. 部会長・部会長代理の選出

3. 部会長挨拶

4. 議 題

(1) 長崎県最低賃金専門部会運営規程について

(2) 長崎県最低賃金基礎調査結果等について

(3) 長崎県最低賃金の改正について

(4) その他

令和2年度
長崎地方最低賃金審議会
第1回専門部会

資 料

厚生労働省
長崎労働局労働基準部
賃金室

資 料 目 次

資料番号1	長崎県最低賃金専門部会委員名簿（案）	1
資料番号2	長崎県最低賃金専門部会運営規程	3
資料番号3	最低賃金の履行確保を主眼とする監督指導結果 （令和2年1月～3月）	5
資料番号4	長崎労働局業務改善助成金の実績 （平成27年度～令和元年度）	13

令和2年度
長崎地方最低賃金審議会
長崎県最低賃金専門部会委員名簿（案）

	氏 名	推 薦 者 団 体
公 益 代 表	◎ <small>はやし</small> 林 <small>とおる</small> 徹	
	○ <small>まつもと</small> 松本 <small>むつき</small> 睦樹	
	<small>みうら</small> 三浦 <small>えりこ</small> 恵理子	
労 働 者 代 表	<small>たかふじ</small> 高藤 <small>よしひろ</small> 義弘	日本労働組合総連合会長崎県連合会
	<small>なかしま</small> 中嶋 <small>てるじ</small> 照次	日本労働組合総連合会長崎県連合会
	<small>ふるかわ</small> 古川 <small>ひろすけ</small> 洋介	日本労働組合総連合会長崎県連合会
使 用 者 代 表	<small>いわさき</small> 岩崎 <small>なおき</small> 直紀	長崎県経営者協会
	<small>いわね</small> 岩根 <small>のぶひろ</small> 信弘	長崎県経営者協会
	<small>みうら</small> 三浦 <small>まなぶ</small> 学	長崎県経営者協会

掲載順は、それぞれ五十音順。

◎部会長、○部会長代理

長崎地方最低賃金審議会
長崎県最低賃金専門部会運営規程

第1条 この規程は、長崎地方最低賃金審議会長崎県最低賃金専門部会（以下「専門部会」という。）の議事に関し、最低賃金法、最低賃金審議会令及び長崎地方最低賃金審議会運営規程に定めるもののほか、必要な事項について定めるものである。

第2条 専門部会の委員の数は、9人とする。

第3条 専門部会の会議（以下「会議」という。）は、部会長が必要と認めたと
きの他、長崎労働局長（以下「局長」という。）又は3人以上の委員から
開催の請求があったとき、部会長が招集する。但し、第1回会議は長崎
地方最低賃金審議会長が招集する。

2 前項の規定により、局長又は委員が会議の開催を請求しようとする場
合には、付議事項及び希望期日を、少なくとも当該期日の原則として1
0日前までに部会長に通知するものとする。

3 部会長は、会議を招集しようとするときには、緊急やむを得ない場合
の他、少なくとも1週間前までに、付議事項・日時及び場所を委員に通
知するとともに、局長に通知するものとする。

第4条 委員は、病気その他の事由によって会議に出席できないときには、そ
の旨を部会長に適当な方法で速報するものとする。

2 委員は、旅行その他の事由によって長期間不在になるとときには、あら
かじめ部会長に適当な方法によって通知するものとする。

第5条 部会長は、会議の議長となり、議事を整理する。

2 委員は、会議において発言しようとするときには、部会長の許可を受
けなければならない。

3 専門部会は、部会長が必要があると認めるときには、委員でない者の
説明又は意見を聴くことができる。

第6条 会議は原則として公開とする。ただし、公開することにより、個人情
報の保護に支障を及ぼすおそれがある場合、個人若しくは団体の権利利益
が不当に侵害されるおそれがある場合又は率直な意見の交換若しくは意思
決定の中立性が不当に損なわれるおそれがある場合は、部会長は、会議を

非公開とすることができる。

- 2 部会長は、会議における秩序の維持のため、傍聴人の退場を命ずるなどの必要な措置をとることができる。

第7条 会議の議事については、議事録を作成し、議事録には部会長及び部会長の指名した2人が署名するものとする。

- 2 議事録及び会議資料は、公開することにより、個人情報保護に支障を及ぼすおそれがある場合、個人若しくは団体の権利利益が不当に侵害されるおそれがある場合又は率直な意見の交換若しくは意思決定の中立性が不当に損なわれるおそれがある場合には、部会長は議事録の一部又は全部を非公開とすることができる。
- 3 議事録を非公開とする場合には、議事要旨を作成し公開するものとする。

第8条 部会長は、会議において、最低賃金法及び最低賃金審議会令に基づいて議決を行ったときは、長崎地方最低賃金審議会に報告するものとする。

第9条 この規定の制定及び改廃は、会議の議決に基づいて行う。

備考：平成13年8月2日制定・施行

最低賃金の履行確保を主眼とする監督指導結果
(令和2年1月～3月)

最低賃金の履行確保を主眼とする監督指導結果

監督指導結果の推移（平成23～令和2年、全国計）

事項別 年	法違反の状況		法違反事業場の認識状況（％）			最賃未満労働者の状況			
	監督実施事業場数	最賃支払義務違反事業場数	違反率（％）	適用される最賃額を知っている	金額は知らないが、最賃が適用されることを知っている	最賃が適用されることが知らなかった	監督実施事業場の労働者数	最低賃金未満労働者数	最低賃金未満労働者の比率（％）
平成23	14,298	1,481	10.4	41.3	51.8	6.9	201,362	5,275	2.6
平成24	13,644	1,139	8.3	36.9	55.4	7.7	185,260	4,056	2.2
平成25	13,946	1,343	9.6	40.9	50.7	8.4	190,386	4,079	2.1
平成26	13,975	1,491	10.7	39.6	51.5	8.9	182,548	5,716	3.1
平成27	13,295	1,545	11.6	40.1	52.2	7.6	161,377	5,262	3.3
平成28	12,925	1,715	13.3	39.4	51.7	8.9	166,570	5,590	3.4
平成29	15,413	2,166	14.1	41.8	52.3	5.9	196,039	6,853	3.5
平成30	15,602	1,985	12.7	47.3	48.2	4.6	195,606	6,386	3.3
平成31	15,671	2,145	13.7	52.4	42.6	5.0	198,108	7,213	3.6
令和2	15,600	2,080	13.3	55.9	38.6	5.5	185,239	5,910	3.2

（注）各年とも1～3月の結果である。

業種別法違反の状況（令和2年1月～3月 全国計）

業 種	合計			地域別最低賃金適用事業場			特定最低賃金適用事業場		
	監督官庁事業場数	違反事業場数	違反率%	監督官庁事業場数	違反事業場数	違反率%	監督官庁事業場数	違反事業場数	違反率%
01 製造業	5,689	753	13.2%	5,233	703	13.4%	456	50	10.7%
01 食料品製造業	1,693	206	12.2%	1,490	204	13.7%	203	2	1.0%
02 繊維工業	417	59	14.1%	412	59	14.3%	5	0	0.0%
03 衣服その他の繊維製品製造業	613	74	12.1%	613	74	12.1%	0	0	0.0%
04 木材・木製品製造業	164	15	9.1%	164	15	9.1%	0	0	0.0%
05 家具・装飾品製造業	86	12	14.0%	80	12	14.0%	0	0	0.0%
06 パルプ・紙・紙加工品製造業	171	23	13.5%	171	23	13.5%	0	0	0.0%
07 印刷・製本業	179	18	10.1%	179	18	10.1%	1	0	0.0%
08 化学工業	432	88	20.4%	432	87	20.1%	1	1	100.0%
09 窯業・土石製品製造業	199	19	9.5%	194	14	7.2%	24	5	20.8%
10 鉄鋼業	24	2	8.3%	18	1	5.6%	8	1	12.5%
11 非鉄金属製造業	32	3	9.4%	24	4	16.7%	8	1	12.5%
12 金属製品製造業	325	40	12.3%	320	38	11.9%	10	2	20.0%
13 一般機械器具製造業	207	23	11.1%	187	14	7.5%	100	11	11.0%
14 電気機械器具製造業	332	66	19.9%	96	42	43.8%	236	24	10.2%
15 輸送用機械等製造業	66	6	9.1%	24	6	25.0%	42	2	4.8%
16 電気・ガス・水道業	1	0	0.0%	1	0	0.0%	0	0	0.0%
17 その他の製造業	793	123	15.5%	773	123	15.9%	20	1	5.0%
02 鉱業	2	0	0.0%	2	0	0.0%	0	0	0.0%
03 建設業	157	24	15.3%	157	24	15.3%	0	0	0.0%
04 運輸交通業	49	10	20.4%	40	10	25.0%	0	0	0.0%
01 鉄道・軌道・水運・航空業	1	0	0.0%	1	0	0.0%	0	0	0.0%
02 道路旅客運送業	11	4	36.4%	11	4	36.4%	0	0	0.0%
03 道路貨物運送業	27	6	22.2%	27	6	22.2%	0	0	0.0%
04 その他の運輸交通業	1	0	0.0%	1	0	0.0%	0	0	0.0%
05 貨物取扱業	4	0	0.0%	4	0	0.0%	0	0	0.0%
1号～5号、計	5,902	787	13.3%	5,434	727	13.4%	468	50	10.7%
06 農林業	68	23	33.8%	58	22	38.0%	9	1	11.1%
07 畜産・水産業	39	5	12.8%	39	5	12.8%	0	0	0.0%
08 酒業	5,146	806	15.7%	5,090	800	15.7%	47	7	14.9%
01 醸造業	854	95	11.1%	854	95	11.1%	0	0	0.0%
02 小売業	3,536	437	12.4%	3,480	430	12.3%	47	7	14.9%
03 理美容業	642	60	9.3%	642	60	9.3%	0	0	0.0%
04 その他の酒業	107	14	13.1%	107	14	13.1%	0	0	0.0%
09 金融・証券業	83	10	12.0%	83	10	12.0%	0	0	0.0%
10 映画・演劇業	6	0	0.0%	6	0	0.0%	0	0	0.0%
11 通信業	4	0	0.0%	4	0	0.0%	0	0	0.0%
12 教育・研究業	72	10	13.9%	72	10	13.9%	0	0	0.0%
13 保健衛生業	707	100	14.1%	707	100	14.1%	0	0	0.0%
01 医療保健業	113	19	16.8%	113	19	16.8%	0	0	0.0%
02 社会福祉施設	583	77	13.2%	583	77	13.2%	0	0	0.0%
03 その他の保健衛生業	29	4	13.8%	29	4	13.8%	0	0	0.0%
14 娯楽事業	2,929	467	16.0%	2,929	467	16.0%	0	0	0.0%
01 娯楽業	625	104	16.6%	625	104	16.6%	0	0	0.0%
02 飲食店	2,142	341	15.9%	2,142	341	15.9%	0	0	0.0%
03 その他の娯楽事業	162	22	13.6%	162	22	13.6%	0	0	0.0%
15 情報・広告業	266	36	13.5%	266	36	13.5%	0	0	0.0%
16 官公署	1	0	0.0%	1	0	0.0%	0	0	0.0%
17 その他の事業	273	37	13.5%	273	37	13.5%	0	0	0.0%
01 葬儀業	20	3	15.0%	20	3	15.0%	0	0	0.0%
02 その他の事業	253	34	13.4%	253	34	13.4%	0	0	0.0%
6号～17号、計	9,708	1,283	13.2%	9,661	1,280	13.3%	47	7	14.9%
合計	15,600	2,080	13.4%	15,095	2,023	13.4%	515	57	11.1%

最低賃金の履行確保を主眼とする監督指導結果（長崎局）

1 違反状況（最賃法4条のみ、以下同様）

	平成30年	平成31年	令和2年
監督件数	255 (0)	247 (0)	200 (0)
違反件数	29 (0)	28 (0)	17 (0)
違反率	11.4%	11.3%	8.5%

* () は産別最賃対象で内数

2 業種別違反状況

	平成30年	平成31年	令和2年	3カ年計	割合
○はん用機械器具等製造業	0	0	0	0	0%
○電気機械器具等製造業	0	0	0	0	0%
○船舶製造・修理業、船用機関	0	0	0	0	0%
食料品製造業	7	6	2	15	20.3%
衣料その他の 繊維製品製造業	0	0	0	0	0%
その他の製造業	3	0	3	6	8.1%
卸売業	0	1	1	2	2.7%
小売業	13	11	3	27	36.5%
理美容業	1	1	2	4	5.4%
その他の商業	0	0	0	0	0%
飲食店、旅館業	5	5	5	15	20.3%
ビルメンテナンス業	0	0	0	0	0%
その他	0	4	1	5	6.7%
計	29	28	17	74	100%

3 違反事業場の認識状況

	平成30年	平成31年	令和2年
適用される最賃額を知っている	11	16	11
金額は知らないが最賃が適用 されることは知っている	17	11	6
最賃が適用されることを知ら なかった	1	1	0
計	29	28	17

長崎労働局業務改善助成金の実績（平成27年度～令和元年度）

業務改善助成金件数

年度	申請件数	交付件数	取下・中止・廃止	不交付
27	7	7	0	0
28	12	7	5	0
29	23	8	13	2
30	11	9	1	1
元	8	6	2	0

交付件数内訳

年度	長崎市	佐世保市	諫早市	大村市	対馬市	五島市	雲仙市	島原市	南島原市	東彼杵郡	計
27	1	1		1		1	1			2	7
28	3	3	1								7
29	2	2	1		1	1				1	8
30	4		1	2	1				1		9
元	3			1		1		1			6

長崎県最低賃金基礎調査結果

- 最低賃金基礎調査結果（労働者数による復元）
- 最低賃金基礎調査結果（事業所数による復元）

○ 最低賃金基礎調査結果（労働者数による復元）

時間外所定内賃金額 (3手当てを除く)	合計	規模別			地域別			年齢別					
		1~9人	10~29人	30~99人	長崎県			17歳以下	18~19歳	20~54歳	55~59歳	60~64歳	65歳以上
計	187,927	82,585	93,131	12,231	187,927			141	2,935	124,585	20,300	17,607	22,359
円	2,807	1,842	831	134	2,807				83	1,445	490	249	539
779	(1.5)	(2.2)	(0.9)	(1.1)	(1.5)				(2.8)	(1.2)	(2.4)	(1.4)	(2.4)
780 - 780	2,807	1,842	831	134	2,807				83	1,445	490	249	539
	(1.5)	(2.2)	(0.9)	(1.1)	(1.5)				(2.8)	(1.2)	(2.4)	(1.4)	(2.4)
781 - 781	2,978	2,013	831	134	2,978				83	1,616	490	249	539
	(1.6)	(2.4)	(0.9)	(1.1)	(1.6)				(2.8)	(1.3)	(2.4)	(1.4)	(2.4)
782 - 782	2,978	2,013	831	134	2,978				83	1,616	490	249	539
	(1.6)	(2.4)	(0.9)	(1.1)	(1.6)				(2.8)	(1.3)	(2.4)	(1.4)	(2.4)
783 - 783	2,978	2,013	831	134	2,978				83	1,616	490	249	539
	(1.6)	(2.4)	(0.9)	(1.1)	(1.6)				(2.8)	(1.3)	(2.4)	(1.4)	(2.4)
784 - 784	3,049	2,084	831	134	3,049				83	1,687	490	249	539
	(1.6)	(2.5)	(0.9)	(1.1)	(1.6)				(2.8)	(1.4)	(2.4)	(1.4)	(2.4)
785 - 785	3,133	2,127	831	175	3,133				83	1,728	490	249	582
	(1.7)	(2.6)	(0.9)	(1.4)	(1.7)				(2.8)	(1.4)	(2.4)	(1.4)	(2.6)
786 - 786	3,158	2,127	854	175	3,158				83	1,751	490	249	582
	(1.7)	(2.6)	(0.9)	(1.4)	(1.7)				(2.8)	(1.4)	(2.4)	(1.4)	(2.6)
787 - 787	3,407	2,254	854	298	3,407				83	1,751	490	331	750
	(1.8)	(2.7)	(0.9)	(2.4)	(1.8)				(2.8)	(1.4)	(2.4)	(1.9)	(3.4)
788 - 788	3,554	2,380	895	298	3,554				83	1,792	554	374	750
	(1.9)	(2.9)	(1.0)	(2.4)	(1.9)				(2.8)	(1.4)	(2.7)	(2.1)	(3.4)
789 - 789	3,632	2,439	895	298	3,632				83	1,828	554	417	750
	(1.9)	(3.0)	(1.0)	(2.4)	(1.9)				(2.8)	(1.5)	(2.7)	(2.4)	(3.4)
790 - 790	14,329	7,063	4,818	2,449	14,329			86	234	8,389	1,377	1,428	2,816
	(7.6)	(8.6)	(5.2)	(20.0)	(7.6)			(60.6)	(8.0)	(6.7)	(6.8)	(8.1)	(12.6)
791 - 791	14,415	7,148	4,818	2,449	14,415			86	234	8,475	1,377	1,428	2,816
	(7.7)	(8.7)	(5.2)	(20.0)	(7.7)			(60.6)	(8.0)	(6.8)	(6.8)	(8.1)	(12.6)
792 - 792	14,482	7,151	4,841	2,490	14,482			86	234	8,500	1,418	1,428	2,816
	(7.7)	(8.7)	(5.2)	(20.4)	(7.7)			(60.6)	(8.0)	(6.8)	(7.0)	(8.1)	(12.6)
793 - 793	14,736	7,365	4,882	2,490	14,736			86	234	8,628	1,418	1,468	2,902
	(7.8)	(8.9)	(5.2)	(20.4)	(7.8)			(60.6)	(8.0)	(6.9)	(7.0)	(8.3)	(13.0)
794 - 794	14,897	7,525	4,882	2,490	14,897			86	234	8,676	1,479	1,468	2,954
	(7.9)	(9.1)	(5.2)	(20.4)	(7.9)			(60.6)	(8.0)	(7.0)	(7.3)	(8.3)	(13.2)
795 - 795	15,660	7,903	5,267	2,490	15,660			86	234	9,092	1,525	1,468	3,255
	(8.3)	(9.6)	(5.7)	(20.4)	(8.3)			(60.6)	(8.0)	(7.3)	(7.5)	(8.3)	(14.6)
796 - 796	15,660	7,903	5,267	2,490	15,660			86	234	9,092	1,525	1,468	3,255
	(8.3)	(9.6)	(5.7)	(20.4)	(8.3)			(60.6)	(8.0)	(7.3)	(7.5)	(8.3)	(14.6)
797 - 797	15,902	8,145	5,267	2,490	15,902			86	234	9,333	1,525	1,468	3,255
	(8.5)	(9.9)	(5.7)	(20.4)	(8.5)			(60.6)	(8.0)	(7.5)	(7.5)	(8.3)	(14.6)
798 - 798	16,105	8,309	5,306	2,490	16,105			86	234	9,494	1,525	1,468	3,298
	(8.6)	(10.1)	(5.7)	(20.4)	(8.6)			(60.6)	(8.0)	(7.6)	(7.5)	(8.3)	(14.7)
799 - 799	16,105	8,309	5,306	2,490	16,105			86	234	9,494	1,525	1,468	3,298
	(8.6)	(10.1)	(5.7)	(20.4)	(8.6)			(60.6)	(8.0)	(7.6)	(7.5)	(8.3)	(14.7)
800 - 800	29,933	15,093	11,638	3,202	29,933			141	513	17,382	3,184	2,767	5,947
	(15.9)	(18.3)	(12.5)	(26.2)	(15.9)			(100.0)	(17.5)	(14.0)	(15.7)	(15.7)	(26.8)
801 - 801	30,016	15,093	11,716	3,207	30,016				515	17,423	3,184	2,767	5,985
	(16.0)	(18.3)	(12.6)	(26.2)	(16.0)				(17.6)	(14.0)	(15.7)	(15.7)	(26.8)
802 - 802	30,016	15,093	11,716	3,207	30,016				515	17,423	3,184	2,767	5,985
	(16.0)	(18.3)	(12.6)	(26.2)	(16.0)				(17.6)	(14.0)	(15.7)	(15.7)	(26.8)
803 - 803	30,256	15,128	11,921	3,207	30,256				515	17,528	3,240	2,813	6,019
	(16.1)	(18.3)	(12.8)	(26.2)	(16.1)				(17.6)	(14.1)	(16.0)	(16.0)	(26.9)

804	804	30,456 (16.2)	15,245 (18.5)	12,003 (12.9)	3,207 (26.2)	30,456 (16.2)				515 (17.0)	17,688 (14.2)	3,276 (16.1)	2,816 (16.0)	6,019 (26.9)
805	805	31,174 (16.6)	15,250 (18.5)	12,305 (13.2)	3,619 (29.6)	31,174 (16.6)				515 (17.0)	18,040 (14.5)	3,397 (16.7)	2,940 (16.7)	6,141 (27.5)
806	806	31,278 (16.6)	15,313 (18.5)	12,346 (13.3)	3,619 (29.6)	31,278 (16.6)				515 (17.6)	18,103 (14.5)	3,397 (16.7)	2,981 (16.9)	6,141 (27.5)
807	807	31,541 (16.8)	15,520 (18.8)	12,402 (13.3)	3,619 (29.6)	31,541 (16.8)				515 (17.6)	18,323 (14.7)	3,440 (16.9)	2,981 (16.9)	6,141 (27.5)
808	808	31,706 (16.9)	15,567 (18.9)	12,520 (13.4)	3,619 (29.6)	31,706 (16.9)				515 (17.6)	18,450 (14.8)	3,478 (17.1)	2,981 (16.9)	6,141 (27.5)
809	809	31,706 (16.9)	15,567 (18.9)	12,520 (13.4)	3,619 (29.6)	31,706 (16.9)				515 (17.6)	18,450 (14.8)	3,478 (17.1)	2,981 (16.9)	6,141 (27.5)
810	810	33,011 (17.6)	16,259 (19.7)	13,091 (14.1)	3,660 (29.9)	33,011 (17.6)				515 (17.6)	19,217 (15.4)	3,728 (18.4)	3,095 (17.6)	6,315 (28.2)
811	811	33,051 (17.6)	16,259 (19.7)	13,132 (14.1)	3,660 (29.9)	33,051 (17.6)				515 (17.6)	19,257 (15.5)	3,728 (18.4)	3,095 (17.6)	6,315 (28.2)
812	812	33,094 (17.6)	16,302 (19.7)	13,132 (14.1)	3,660 (29.9)	33,094 (17.6)				515 (17.6)	19,257 (15.5)	3,728 (18.4)	3,138 (17.8)	6,315 (28.2)
813	813	33,377 (17.8)	16,521 (20.0)	13,194 (14.2)	3,663 (29.9)	33,377 (17.8)				515 (17.6)	19,420 (15.6)	3,728 (18.4)	3,138 (17.8)	6,434 (28.8)
814	814	33,459 (17.8)	16,563 (20.1)	13,232 (14.2)	3,663 (29.9)	33,459 (17.8)				515 (17.6)	19,463 (15.6)	3,728 (18.4)	3,177 (18.0)	6,434 (28.8)
815	815	33,959 (18.1)	16,858 (20.4)	13,355 (14.3)	3,746 (30.6)	33,959 (18.1)				515 (17.6)	19,847 (15.9)	3,764 (18.5)	3,177 (18.0)	6,514 (29.1)
816	816	34,078 (18.1)	16,922 (20.5)	13,411 (14.4)	3,746 (30.6)	34,078 (18.1)				515 (17.6)	19,966 (16.0)	3,764 (18.5)	3,177 (18.0)	6,514 (29.1)
817	817	34,360 (18.3)	17,063 (20.7)	13,551 (14.6)	3,746 (30.6)	34,360 (18.3)				515 (17.6)	20,084 (16.1)	3,764 (18.5)	3,177 (18.0)	6,679 (29.9)
818	818	34,518 (18.4)	17,063 (20.7)	13,624 (14.6)	3,831 (31.3)	34,518 (18.4)				549 (18.7)	20,169 (16.2)	3,764 (18.5)	3,215 (18.3)	6,679 (29.9)
819	819	34,622 (18.4)	17,127 (20.7)	13,665 (14.7)	3,831 (31.3)	34,622 (18.4)				549 (18.7)	20,273 (16.3)	3,764 (18.5)	3,215 (18.3)	6,679 (29.9)
820	820	37,470 (19.9)	18,133 (22.0)	15,466 (16.6)	3,872 (31.7)	37,470 (19.9)				549 (18.7)	21,725 (17.4)	3,996 (19.7)	3,638 (20.7)	7,420 (33.2)
821	821	37,694 (20.1)	18,176 (22.0)	15,646 (16.8)	3,872 (31.7)	37,694 (20.1)				549 (18.7)	21,832 (17.5)	4,074 (20.1)	3,677 (20.9)	7,420 (33.2)
822	822	38,236 (20.3)	18,297 (22.2)	15,861 (17.0)	4,078 (33.3)	38,236 (20.3)				549 (18.7)	22,220 (17.8)	4,156 (20.5)	3,750 (21.3)	7,420 (33.2)
823	823	38,323 (20.4)	18,349 (22.2)	15,897 (17.1)	4,078 (33.3)	38,323 (20.4)				549 (18.7)	22,255 (17.9)	4,156 (20.5)	3,801 (21.6)	7,420 (33.2)
824	824	38,690 (20.6)	18,595 (22.5)	16,017 (17.2)	4,078 (33.3)	38,690 (20.6)				588 (20.0)	22,583 (18.1)	4,156 (20.5)	3,801 (21.6)	7,420 (33.2)
825	825	38,920 (20.7)	18,701 (22.7)	16,100 (17.3)	4,119 (33.7)	38,920 (20.7)				588 (20.0)	22,711 (18.2)	4,156 (20.5)	3,865 (22.0)	7,459 (33.4)
826	826	39,205 (20.9)	18,829 (22.8)	16,251 (17.4)	4,124 (33.7)	39,205 (20.9)				588 (20.0)	22,952 (18.4)	4,199 (20.7)	3,865 (22.0)	7,459 (33.4)
827	827	39,327 (20.9)	18,917 (22.9)	16,285 (17.5)	4,124 (33.7)	39,327 (20.9)				588 (20.0)	22,987 (18.5)	4,199 (20.7)	3,952 (22.4)	7,459 (33.4)
828	828	39,541 (21.0)	18,917 (22.9)	16,499 (17.7)	4,124 (33.7)	39,541 (21.0)				588 (20.0)	23,096 (18.5)	4,222 (20.8)	3,993 (22.7)	7,500 (33.5)
829	829	39,717 (21.1)	18,917 (22.9)	16,634 (17.9)	4,165 (34.1)	39,717 (21.1)				588 (20.0)	23,176 (18.6)	4,222 (20.8)	4,034 (22.9)	7,556 (33.8)
830	830	42,370 (22.5)	19,713 (23.9)	18,405 (19.8)	4,253 (34.8)	42,370 (22.5)				1,033 (35.2)	24,787 (19.9)	4,463 (22.0)	4,133 (23.5)	7,813 (34.9)
831	831	42,406 (22.6)	19,713 (23.9)	18,441 (19.8)	4,253 (34.8)	42,406 (22.6)				1,033 (35.2)	24,822 (19.9)	4,463 (22.0)	4,133 (23.5)	7,814 (34.9)

832	832	42,472 (22.6)	19,713 (23.9)	18,506 (19.9)	4,253 (34.8)	42,472 (22.6)					1,033 (35.2)	24,887 (20.0)	4,463 (22.0)	4,133 (23.5)	7,814 (34.9)
833	833	42,896 (22.8)	19,876 (24.1)	18,744 (20.1)	4,276 (35.0)	42,896 (22.8)					1,074 (36.6)	25,078 (20.1)	4,553 (22.4)	4,153 (23.6)	7,898 (35.3)
834	834	43,003 (22.9)	19,919 (24.1)	18,807 (20.2)	4,276 (35.0)	43,003 (22.9)					1,074 (36.6)	25,184 (20.2)	4,553 (22.4)	4,153 (23.6)	7,898 (35.3)
835	835	43,452 (23.1)	20,085 (24.3)	19,090 (20.5)	4,276 (35.0)	43,452 (23.1)					1,074 (36.6)	25,551 (20.5)	4,553 (22.4)	4,236 (24.1)	7,898 (35.3)
836	836	43,594 (23.2)	20,088 (24.3)	19,227 (20.6)	4,279 (35.0)	43,594 (23.2)					1,074 (36.6)	25,611 (20.6)	4,553 (22.4)	4,317 (24.5)	7,898 (35.3)
837	837	43,655 (23.2)	20,149 (24.4)	19,227 (20.6)	4,279 (35.0)	43,655 (23.2)					1,074 (36.6)	25,673 (20.6)	4,553 (22.4)	4,317 (24.5)	7,898 (35.3)
838	838	43,884 (23.4)	20,213 (24.5)	19,392 (20.8)	4,279 (35.0)	43,884 (23.4)					1,135 (38.7)	25,759 (20.7)	4,553 (22.4)	4,360 (24.8)	7,936 (35.5)
839	839	43,886 (23.4)	20,213 (24.5)	19,394 (20.8)	4,279 (35.0)	43,886 (23.4)					1,135 (38.7)	25,760 (20.7)	4,553 (22.4)	4,360 (24.8)	7,936 (35.5)
840	840	45,959 (24.5)	20,379 (24.7)	20,961 (22.5)	4,619 (37.8)	45,959 (24.5)					1,176 (40.1)	26,966 (21.6)	4,598 (22.7)	4,740 (26.9)	8,337 (37.3)
841	849	47,993 (25.5)	21,022 (25.5)	22,096 (23.7)	4,875 (39.9)	47,993 (25.5)					1,256 (42.8)	28,134 (22.6)	4,718 (23.2)	4,964 (28.2)	8,781 (39.3)
850	859	57,132 (30.4)	24,750 (30.0)	26,946 (28.9)	5,436 (44.4)	57,132 (30.4)					1,620 (55.2)	33,917 (27.2)	5,693 (28.0)	5,880 (33.4)	9,881 (44.2)
860	869	60,613 (32.3)	25,061 (31.6)	28,949 (31.1)	5,604 (45.8)	60,613 (32.3)					1,620 (55.2)	36,095 (29.0)	6,045 (29.8)	6,132 (34.8)	10,580 (47.3)
870	879	63,639 (33.9)	27,200 (32.9)	30,722 (33.0)	5,717 (46.7)	63,639 (33.9)					1,706 (58.1)	38,098 (30.6)	6,356 (31.3)	6,408 (36.4)	10,930 (48.9)
880	889	66,525 (35.4)	28,334 (34.3)	32,406 (34.8)	5,784 (47.3)	66,525 (35.4)					1,826 (62.2)	39,890 (32.0)	6,662 (32.8)	6,625 (37.6)	11,380 (50.9)
890	899	67,993 (36.2)	28,733 (34.8)	33,426 (35.9)	5,834 (47.7)	67,993 (36.2)					1,912 (65.1)	40,879 (32.8)	6,811 (33.6)	6,772 (38.5)	11,477 (51.3)
900	999	91,859 (48.9)	38,507 (46.0)	46,506 (49.9)	6,846 (56.0)	91,859 (48.9)					2,577 (87.8)	57,237 (45.9)	8,982 (44.2)	9,216 (52.2)	13,706 (61.3)
1000	1099	112,489 (59.9)	48,859 (59.2)	56,950 (60.2)	7,580 (62.0)	112,489 (59.9)					2,763 (94.1)	71,379 (57.3)	11,190 (55.1)	11,062 (62.8)	15,954 (71.4)
1100	1199	127,244 (67.7)	54,958 (66.8)	63,909 (68.6)	8,378 (68.5)	127,244 (67.7)					2,770 (94.4)	81,830 (65.7)	12,881 (63.5)	12,514 (71.1)	17,108 (76.5)
1200	1299	140,351 (74.7)	60,638 (73.4)	70,352 (75.5)	9,361 (76.5)	140,351 (74.7)					2,935 (100.0)	91,276 (73.3)	14,085 (69.4)	13,699 (77.8)	18,215 (81.5)
1300	1399	149,566 (78.6)	64,871 (78.8)	74,828 (80.3)	9,867 (80.7)	149,566 (78.6)						98,407 (79.0)	15,007 (73.9)	14,134 (80.3)	18,941 (84.7)
1400	1499	157,484 (83.8)	68,494 (83.0)	78,360 (84.1)	10,630 (86.9)	157,484 (83.8)						104,070 (83.5)	15,975 (78.7)	14,829 (84.2)	19,533 (87.4)
1500		187,927 (100.0)	82,585 (100.0)	93,131 (100.0)	12,231 (100.0)	187,927 (100.0)						124,585 (100.0)	20,300 (100.0)	17,607 (100.0)	22,359 (100.0)
月平均賃金額		165,926	166,056	163,558	182,810	165,926			46,328	87,186	174,055	183,419	156,103	123,580	
時間当平均賃金額		1,163	1,168	1,168	1,094	1,163			794	888	1,176	1,225	1,141	1,092	
月一人当たり労働時間数		140	138	138	166	140			58	97	146	147	135	110	
第1・20分位数		790	790	790	790	790			790	790	790	790	790	790	
第1・10分位数		800	798	800	790	800			790	800	800	800	800	790	
第1・4分位数		845	841	850	800	845			790	830	850	850	840	800	
中位数		1,000	1,000	1,000	940	1,000			790	850	1,023	1,045	974	888	
四分位偏差係数		0.2286	0.2451	0.2203	0.2490	0.2286			0.0066	0.0532	0.2309	0.2707	0.2077	0.1995	

【上段】

累積労働者数

【下段】

累積構成比

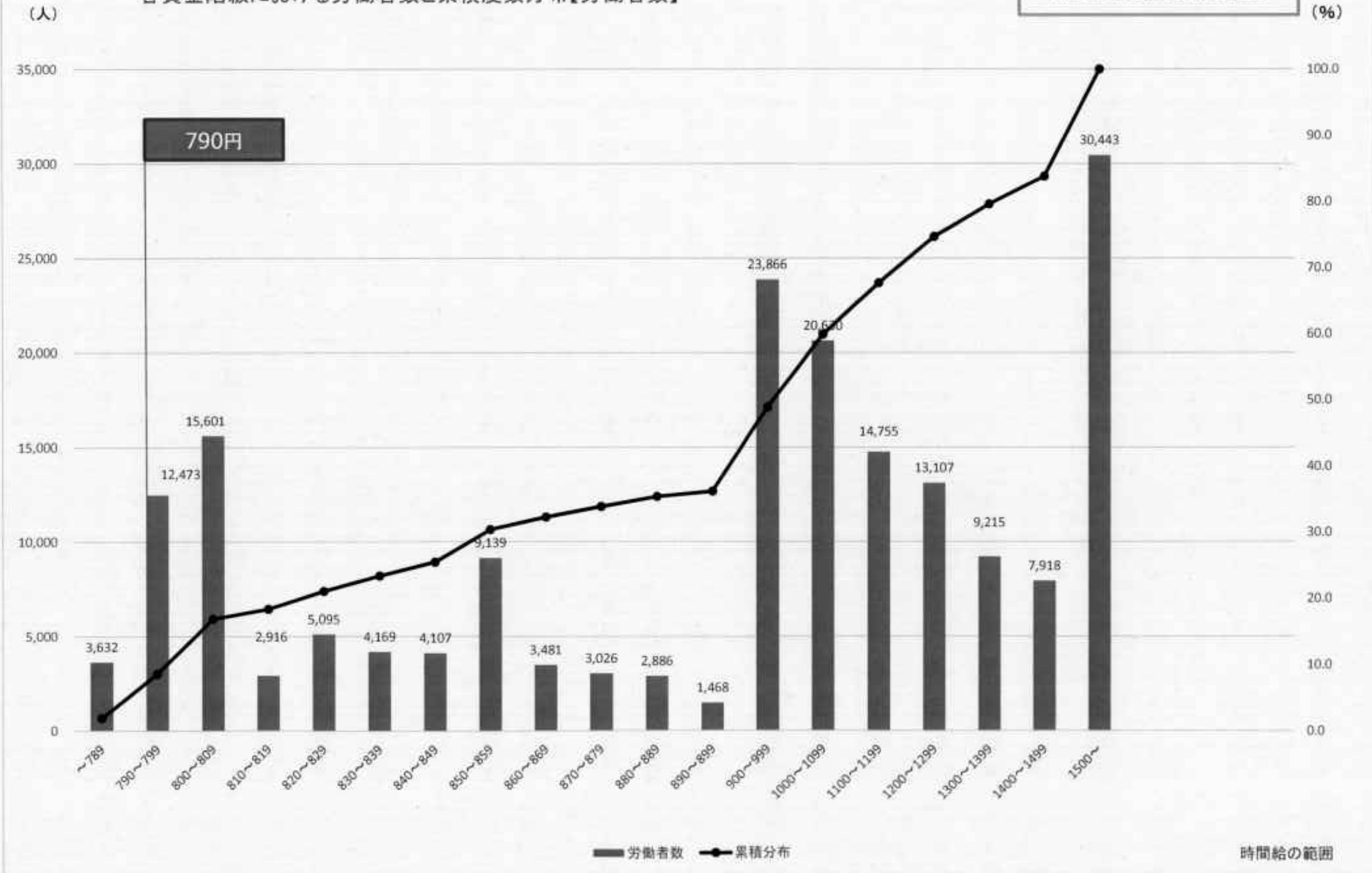
最低賃金基礎調査結果【労働者数】

1時間当りの所定内賃金(円)	累積労働者数(人)	累積度数分布(%)	分布(%)
全金額	187,927	100.0	100.0
～ 779	2,807	1.5	1.5
780 ～ 780	2,807	1.5	0.0
781 ～ 781	2,978	1.6	0.1
782 ～ 782	2,978	1.6	3.2
783 ～ 783	2,978	1.6	0.0
784 ～ 784	3,049	1.6	0.0
785 ～ 785	3,133	1.7	0.0
786 ～ 786	3,156	1.7	0.0
787 ～ 787	3,407	1.8	0.1
788 ～ 788	3,554	1.9	0.1
789 ～ 789	3,632	1.9	0.0
790 ～ 790	14,329	7.6	5.7
791 ～ 791	14,415	7.7	0.0
792 ～ 792	14,482	7.7	0.0
793 ～ 793	14,736	7.8	0.1
794 ～ 794	14,897	7.9	0.1
795 ～ 795	15,660	8.3	0.4
796 ～ 796	15,660	8.3	0.0
797 ～ 797	15,902	8.5	0.1
798 ～ 798	16,105	8.6	0.1
799 ～ 799	16,105	8.6	0.0
800 ～ 800	29,933	15.9	7.4
801 ～ 801	30,016	16.0	0.0
802 ～ 802	30,016	16.0	0.0
803 ～ 803	30,256	16.1	0.1
804 ～ 804	30,456	16.2	0.1
805 ～ 805	31,174	16.6	0.4
806 ～ 806	31,278	16.6	0.1
807 ～ 807	31,541	16.8	0.1
808 ～ 808	31,706	16.9	0.1
809 ～ 809	31,706	16.9	0.0
810 ～ 810	33,011	17.6	0.7
811 ～ 811	33,051	17.6	0.0
812 ～ 812	33,094	17.6	0.0
813 ～ 813	33,377	17.8	0.2
814 ～ 814	33,459	17.8	0.0
815 ～ 815	33,959	18.1	0.3
816 ～ 816	34,078	18.1	0.1
817 ～ 817	34,360	18.3	0.2

1時間当りの所定内賃金(円)	累積労働者数(人)	累積度数分布(%)	分布(%)
818 ～ 818	34,518	18.4	0.1
819 ～ 819	34,622	18.4	0.1
820 ～ 820	37,470	19.9	1.5
821 ～ 821	37,694	20.1	0.1
822 ～ 822	38,236	20.3	0.3
823 ～ 823	38,323	20.4	0.0
824 ～ 824	38,690	20.6	0.2
825 ～ 825	38,920	20.7	0.1
826 ～ 826	39,205	20.9	0.2
827 ～ 827	39,327	20.9	0.1
828 ～ 828	39,541	21.0	0.1
829 ～ 829	39,717	21.1	0.1
830 ～ 830	42,370	22.5	1.4
831 ～ 831	42,406	22.6	0.0
832 ～ 832	42,472	22.6	0.0
833 ～ 833	42,896	22.8	0.2
834 ～ 834	43,003	22.9	0.1
835 ～ 835	43,452	23.1	0.2
836 ～ 836	43,594	23.2	0.1
837 ～ 837	43,655	23.2	0.0
838 ～ 838	43,884	23.4	0.1
839 ～ 839	43,886	23.4	0.0
840 ～ 840	45,959	24.5	1.1
841 ～ 849	47,993	25.5	1.1
850 ～ 859	57,132	30.4	4.9
860 ～ 869	60,613	32.3	1.9
870 ～ 879	63,639	33.9	1.6
880 ～ 889	66,525	35.4	1.5
890 ～ 899	67,993	36.2	0.8
900 ～ 999	91,859	48.9	12.7
1,000 ～ 1,099	112,489	59.9	11.0
1,100 ～ 1,199	127,244	67.7	7.9
1,200 ～ 1,299	140,351	74.7	7.0
1,300 ～ 1,399	149,566	79.6	4.9
1,400 ～ 1,499	157,484	83.8	4.2
1,500 ～	187,927	100.0	16.2

各賃金階級における労働者数と累積度数分布【労働者数】

令和2年 最低賃金基礎調査結果より



最低賃金引上げ額・率と影響率の関係表

件名		長崎県最低賃金【労働者数】			
業種					
現行の最低賃金額		時間額	790円		
未満率		1.9%			
項番	時間額			影響率	未満労働者数
	引上げ額	引上げ率	引上げ後時間額		
1	1	0.13	791	7.62	14,329
2	2	0.25	792	7.67	14,415
3	3	0.38	793	7.71	14,482
4	4	0.51	794	7.84	14,736
5	5	0.63	795	7.97	14,987
6	6	0.76	796	8.33	15,660
7	7	0.89	797	8.33	15,660
8	8	1.01	798	8.46	15,902
9	9	1.14	799	8.57	16,105
10	10	1.27	800	8.57	16,105
11	11	1.39	801	15.93	29,933
12	12	1.52	802	15.97	30,016
13	13	1.65	803	15.97	30,016
14	14	1.77	804	16.10	30,256
15	15	1.90	805	16.21	30,456
16	16	2.03	806	16.59	31,174
17	17	2.15	807	16.64	31,278
18	18	2.28	808	16.78	31,541
19	19	2.41	809	16.87	31,706
20	20	2.53	810	16.87	31,706
21	21	2.66	811	17.57	33,011
22	22	2.78	812	17.59	33,051
23	23	2.91	813	17.61	33,094
24	24	3.04	814	17.76	33,377
25	25	3.16	815	17.80	33,459
26	26	3.29	816	18.07	33,959
27	27	3.42	817	18.13	34,078
28	28	3.54	818	18.28	34,360
29	29	3.67	819	18.37	34,518
30	30	3.80	820	18.42	34,622
31	31	3.92	821	19.94	37,470
32	32	4.05	822	20.06	37,694
33	33	4.18	823	20.35	38,236
34	34	4.30	824	20.39	38,323
35	35	4.43	825	20.59	38,690

昭和三十九年三月三十一日現在

最低賃金引上げ額・率と影響率の関係表

件名		長崎県最低賃金【労働者数】			
業種					
現行の最低賃金額		時間額	790円		
未満率		1.9%			
項番	時間額			影響率	未満労働者数
	引上げ額	引上げ率	引上げ後時間額		
36	36	4.56	826	20.71	38,920
37	37	4.68	827	20.86	39,205
38	38	4.81	828	20.93	39,327
39	39	4.94	829	21.04	39,541
40	40	5.06	830	21.13	39,717
41	41	5.19	831	22.55	42,370
42	42	5.32	832	22.57	42,406
43	43	5.44	833	22.60	42,472
44	44	5.57	834	22.83	42,896
45	45	5.70	835	22.88	43,003
46	46	5.82	836	23.12	43,452
47	47	5.95	837	23.20	43,594
48	48	6.08	838	23.23	43,655
49	49	6.20	839	23.35	43,884
50	50	6.33	840	23.35	43,886

昭和三十九年三月三十一日現在

○ 最低賃金基礎調査結果（事業所数による復元）

総括表(1) (産業・就業形態別の資金調達額別、規模別、地域別、年齢別表)

02年

総括表(1)

産業：(全て) (全て)

就業形態：(全て)

産別道府県外を含む労働者

期間当り所定内資金額 (3手出を除く)	合計	規模別			地域別			年齢別						
		1~9人	10~29人	30~99人	長崎・世世保	その他の地域	離島地域	17歳以下	18~19歳	20~54歳	55~59歳	60~64歳	65歳以上	
計	173,543	74,610	86,297	12,635	87,078	74,700	11,784		124	2,547	115,134	19,029	16,400	20,309
779	2,414 (1.4)	1,611 (2.2)	679 (0.8)	124 (1.0)	1,288 (1.5)	850 (1.1)	276 (2.3)			95 (3.7)	1,262 (1.1)	426 (2.2)	188 (1.1)	442 (2.2)
780 - 780	2,414 (1.4)	1,611 (2.2)	679 (0.8)	124 (1.0)	1,288 (1.5)	850 (1.1)	276 (2.3)			95 (3.7)	1,262 (1.1)	426 (2.2)	188 (1.1)	442 (2.2)
781 - 781	2,552 (1.5)	1,750 (2.3)	679 (0.8)	124 (1.0)	1,321 (1.5)	956 (1.3)	274 (2.3)			95 (3.7)	1,401 (1.2)	426 (2.2)	188 (1.1)	442 (2.2)
782 - 782	2,552 (1.5)	1,750 (2.3)	679 (0.8)	124 (1.0)	1,321 (1.5)	956 (1.3)	276 (2.3)			95 (3.7)	1,401 (1.2)	426 (2.2)	188 (1.1)	442 (2.2)
783 - 783	2,552 (1.5)	1,750 (2.3)	679 (0.8)	124 (1.0)	1,321 (1.5)	956 (1.3)	276 (2.3)			95 (3.7)	1,401 (1.2)	426 (2.2)	188 (1.1)	442 (2.2)
784 - 784	2,639 (1.5)	1,836 (2.5)	679 (0.8)	124 (1.0)	1,407 (1.6)	956 (1.3)	276 (2.3)			95 (3.7)	1,487 (1.3)	426 (2.2)	188 (1.1)	442 (2.2)
785 - 785	2,730 (1.6)	1,874 (2.5)	679 (0.8)	178 (1.4)	1,407 (1.6)	1,009 (1.4)	313 (2.7)			95 (3.7)	1,540 (1.3)	426 (2.2)	188 (1.1)	479 (2.4)
786 - 786	2,739 (1.6)	1,874 (2.5)	688 (0.8)	178 (1.4)	1,407 (1.6)	1,008 (1.4)	323 (2.7)			95 (3.7)	1,550 (1.3)	426 (2.2)	188 (1.1)	479 (2.4)
787 - 787	2,945 (1.7)	1,968 (2.6)	688 (0.8)	290 (2.3)	1,614 (1.9)	1,009 (1.4)	323 (2.7)			95 (3.7)	1,550 (1.3)	426 (2.2)	263 (1.6)	611 (3.0)
788 - 788	3,052 (1.8)	2,052 (2.8)	721 (0.8)	290 (2.3)	1,647 (1.9)	1,044 (1.4)	371 (3.2)			95 (3.7)	1,583 (1.4)	475 (2.5)	298 (1.8)	611 (3.0)
789 - 789	3,138 (1.8)	2,128 (2.9)	721 (0.8)	290 (2.3)	1,723 (2.0)	1,044 (1.4)	371 (3.2)			95 (3.7)	1,626 (1.4)	475 (2.5)	331 (2.0)	611 (3.0)
790 - 790	13,536 (7.8)	6,279 (8.4)	4,466 (5.2)	2,791 (22.1)	6,198 (7.1)	6,566 (8.8)	772 (6.6)		73 (58.8)	248 (9.7)	8,160 (7.1)	1,272 (6.7)	1,300 (7.9)	2,483 (12.2)
791 - 791	13,601 (7.8)	6,344 (8.5)	4,466 (5.2)	2,791 (22.1)	6,264 (7.2)	6,566 (8.8)	772 (6.6)		73 (58.8)	248 (9.7)	8,226 (7.1)	1,272 (6.7)	1,300 (7.9)	2,483 (12.2)
792 - 792	13,683 (7.9)	6,348 (8.5)	4,491 (5.2)	2,644 (22.5)	6,289 (7.2)	6,623 (8.9)	772 (6.6)		73 (58.8)	248 (9.7)	8,254 (7.2)	1,325 (7.0)	1,300 (7.9)	2,483 (12.2)
793 - 793	13,919 (8.0)	6,524 (8.7)	4,551 (5.3)	2,844 (22.5)	6,354 (7.3)	6,718 (9.0)	847 (7.2)		73 (58.8)	248 (9.7)	8,365 (7.3)	1,325 (7.0)	1,360 (8.3)	2,548 (12.5)
794 - 794	14,101 (8.1)	6,705 (9.0)	4,551 (5.3)	2,844 (22.5)	6,417 (7.4)	6,837 (9.2)	847 (7.2)		73 (58.8)	248 (9.7)	8,427 (7.3)	1,389 (7.3)	1,360 (8.3)	2,604 (12.8)
795 - 795	14,690 (8.5)	7,037 (9.4)	4,808 (5.6)	2,844 (22.5)	6,615 (7.6)	7,047 (9.4)	1,028 (8.7)		73 (58.8)	248 (9.7)	8,787 (7.6)	1,423 (7.5)	1,360 (8.3)	2,799 (13.8)
796 - 796	14,690 (8.5)	7,037 (9.4)	4,808 (5.6)	2,844 (22.5)	6,615 (7.6)	7,047 (9.4)	1,028 (8.7)		73 (58.8)	248 (9.7)	8,787 (7.6)	1,423 (7.5)	1,360 (8.3)	2,799 (13.8)
797 - 797	14,927 (8.6)	7,275 (9.8)	4,808 (5.6)	2,844 (22.5)	6,615 (7.6)	7,284 (9.8)	1,028 (8.7)		73 (58.8)	248 (9.7)	9,024 (7.8)	1,423 (7.5)	1,360 (8.3)	2,799 (13.8)
798 - 798	15,093 (8.7)	7,417 (9.9)	4,832 (5.6)	2,844 (22.5)	6,615 (7.6)	7,389 (9.9)	1,089 (9.3)		73 (58.8)	248 (9.7)	9,155 (8.0)	1,423 (7.5)	1,360 (8.3)	2,834 (14.0)
799 - 799	15,093 (8.7)	7,417 (9.9)	4,832 (5.6)	2,844 (22.5)	6,615 (7.6)	7,389 (9.9)	1,089 (9.3)		73 (58.8)	248 (9.7)	9,155 (8.0)	1,423 (7.5)	1,360 (8.3)	2,834 (14.0)
800 - 800	27,186 (15.7)	13,159 (17.8)	10,440 (12.1)	3,587 (28.4)	13,662 (15.7)	12,153 (16.3)	1,371 (11.7)		124 (100.0)	468 (18.4)	15,957 (13.9)	2,929 (15.4)	2,535 (15.5)	5,173 (25.5)
801 - 801	27,259 (15.7)	13,159 (17.6)	10,507 (12.2)	3,593 (28.4)	13,662 (15.7)	12,226 (16.4)	1,371 (11.7)			471 (18.5)	15,994 (13.9)	2,929 (15.4)	2,535 (15.5)	5,206 (25.6)
802 - 802	27,259 (15.7)	13,159 (17.6)	10,507 (12.2)	3,593 (28.4)	13,662 (15.7)	12,226 (16.4)	1,371 (11.7)			471 (18.5)	15,994 (13.9)	2,929 (15.4)	2,535 (15.5)	5,206 (25.6)
803 - 803	27,521 (15.9)	13,202 (17.7)	10,726 (12.4)	3,593 (28.4)	13,782 (15.8)	12,388 (16.6)	1,371 (11.7)			471 (18.5)	16,127 (14.0)	2,973 (15.6)	2,591 (15.8)	5,240 (25.8)

804	804	27,725 (16.0)	13,312 (17.8)	10,820 (12.5)	3,593 (28.4)	13,817 (15.9)	12,489 (16.7)	1,410 (12.0)			471 (18.5)	16,284 (14.1)	3,011 (15.8)	2,595 (15.8)	5,240 (25.8)
805	805	28,418 (16.4)	13,316 (17.8)	11,136 (12.9)	3,966 (31.4)	14,260 (16.4)	12,748 (17.1)	1,410 (12.0)			471 (18.5)	16,832 (14.4)	3,120 (16.4)	2,707 (16.5)	5,365 (26.4)
806	806	28,483 (16.4)	13,365 (17.9)	11,152 (12.9)	3,966 (31.4)	14,260 (16.4)	12,748 (17.1)	1,475 (12.5)			471 (18.5)	16,880 (14.5)	3,120 (16.4)	2,723 (16.6)	5,365 (26.4)
807	807	28,713 (16.5)	13,551 (18.2)	11,196 (13.0)	3,966 (31.4)	14,347 (16.9)	12,854 (17.2)	1,512 (12.9)			471 (18.5)	16,875 (14.7)	3,155 (16.6)	2,723 (16.6)	5,365 (26.4)
808	808	28,893 (16.6)	13,613 (18.2)	11,313 (13.1)	3,966 (31.4)	14,409 (16.5)	12,948 (17.3)	1,536 (13.1)			471 (18.5)	17,031 (14.8)	3,179 (16.7)	2,723 (16.6)	5,365 (26.4)
809	809	28,893 (16.6)	13,613 (18.2)	11,313 (13.1)	3,966 (31.4)	14,409 (16.5)	12,948 (17.3)	1,536 (13.1)			471 (18.5)	17,031 (14.8)	3,179 (16.7)	2,723 (16.6)	5,365 (26.4)
810	810	30,116 (17.4)	14,271 (19.1)	11,825 (13.7)	4,020 (31.8)	14,774 (16.9)	13,763 (18.4)	1,629 (13.8)			471 (18.5)	17,742 (15.4)	3,442 (18.1)	2,820 (17.2)	5,512 (27.1)
811	811	30,148 (17.4)	14,271 (19.1)	11,858 (13.7)	4,020 (31.8)	14,757 (16.9)	13,763 (18.4)	1,629 (13.8)			471 (18.5)	17,775 (15.4)	3,442 (18.1)	2,826 (17.2)	5,512 (27.1)
812	812	30,184 (17.4)	14,306 (19.2)	11,858 (13.7)	4,020 (31.8)	14,757 (16.9)	13,798 (18.5)	1,629 (13.8)			471 (18.5)	17,775 (15.4)	3,442 (18.1)	2,861 (17.4)	5,512 (27.1)
813	813	30,423 (17.5)	14,498 (19.4)	11,901 (13.8)	4,023 (31.8)	14,911 (17.1)	13,874 (18.6)	1,638 (13.9)			471 (18.5)	17,898 (15.5)	3,442 (18.1)	2,861 (17.4)	5,627 (27.7)
814	814	30,489 (17.6)	14,531 (19.5)	11,935 (13.8)	4,023 (31.8)	14,943 (17.2)	13,907 (18.6)	1,638 (13.9)			471 (18.5)	17,931 (15.6)	3,442 (18.1)	2,895 (17.6)	5,627 (27.7)
815	815	31,000 (17.9)	14,795 (19.8)	12,092 (14.0)	4,114 (32.6)	15,047 (17.3)	14,316 (19.2)	1,638 (13.9)			471 (18.5)	18,321 (15.9)	3,476 (18.3)	2,895 (17.6)	5,714 (28.1)
816	816	31,099 (17.9)	14,842 (19.9)	12,143 (14.1)	4,114 (32.6)	15,094 (17.3)	14,367 (19.2)	1,638 (13.9)			471 (18.5)	18,419 (16.0)	3,476 (18.3)	2,895 (17.6)	5,714 (28.1)
817	817	31,340 (18.1)	14,959 (20.0)	12,267 (14.2)	4,114 (32.6)	15,242 (17.5)	14,436 (19.3)	1,682 (14.1)			471 (18.5)	18,512 (16.1)	3,476 (18.3)	2,895 (17.6)	5,862 (28.9)
818	818	31,442 (18.1)	14,959 (20.0)	12,334 (14.3)	4,149 (32.8)	15,275 (17.5)	14,473 (19.4)	1,694 (14.4)			504 (19.8)	18,547 (16.1)	3,476 (18.3)	2,928 (17.9)	5,862 (28.9)
819	819	31,526 (18.2)	15,006 (20.1)	12,371 (14.3)	4,149 (32.8)	15,323 (17.6)	14,509 (19.4)	1,694 (14.4)			504 (19.8)	18,631 (16.2)	3,476 (18.3)	2,928 (17.9)	5,862 (28.9)
820	820	34,061 (19.6)	15,888 (21.3)	13,970 (16.2)	4,202 (33.3)	16,130 (18.5)	15,787 (21.1)	2,144 (18.2)			504 (19.8)	20,021 (17.4)	3,676 (19.3)	3,248 (19.8)	6,488 (31.9)
821	821	34,256 (19.7)	15,921 (21.3)	14,132 (16.4)	4,202 (33.3)	16,187 (18.6)	15,925 (21.3)	2,144 (18.2)			504 (19.8)	20,114 (17.5)	3,744 (19.7)	3,281 (20.0)	6,488 (31.9)
822	822	34,736 (20.0)	16,030 (21.5)	14,317 (16.6)	4,389 (34.7)	16,541 (19.0)	16,032 (21.5)	2,163 (18.4)			504 (19.8)	20,453 (17.8)	3,818 (20.1)	3,349 (20.4)	6,488 (31.9)
823	823	34,833 (20.1)	16,086 (21.6)	14,358 (16.6)	4,389 (34.7)	16,542 (19.0)	16,128 (21.6)	2,163 (18.4)			504 (19.8)	20,494 (17.8)	3,818 (20.1)	3,404 (20.8)	6,488 (31.9)
824	824	35,159 (20.3)	16,308 (21.9)	14,462 (16.8)	4,389 (34.7)	16,745 (19.2)	16,227 (21.7)	2,187 (18.6)			528 (20.7)	20,796 (18.1)	3,818 (20.1)	3,404 (20.8)	6,488 (31.9)
825	825	35,368 (20.4)	16,384 (22.0)	14,559 (16.9)	4,424 (35.0)	16,911 (19.4)	16,271 (21.8)	2,187 (18.6)			528 (20.7)	20,918 (18.2)	3,818 (20.1)	3,447 (21.0)	6,533 (32.2)
826	826	35,646 (20.5)	16,487 (22.1)	14,728 (17.1)	4,431 (35.1)	17,015 (19.5)	16,443 (22.0)	2,187 (18.6)			528 (20.7)	21,162 (18.4)	3,851 (20.2)	3,447 (21.0)	6,533 (32.2)
827	827	35,765 (20.6)	16,566 (22.2)	14,788 (17.1)	4,431 (35.1)	17,060 (19.6)	16,517 (22.1)	2,187 (18.6)			528 (20.7)	21,202 (18.4)	3,851 (20.2)	3,526 (21.5)	6,533 (32.2)
828	828	35,944 (20.7)	16,566 (22.2)	14,947 (17.3)	4,431 (35.1)	17,093 (19.6)	16,631 (22.3)	2,220 (18.9)			528 (20.7)	21,304 (18.5)	3,879 (20.4)	3,559 (21.7)	6,550 (32.3)
829	829	36,114 (20.8)	16,566 (22.2)	15,064 (17.5)	4,485 (35.5)	17,125 (19.7)	16,769 (22.4)	2,220 (18.9)			528 (20.7)	21,370 (18.6)	3,879 (20.4)	3,612 (22.0)	6,601 (32.5)
830	830	38,402 (22.1)	17,250 (23.1)	16,571 (19.2)	4,581 (36.3)	18,155 (20.8)	17,894 (24.0)	2,353 (20.0)			921 (36.2)	22,763 (19.8)	4,100 (21.5)	3,683 (22.5)	6,800 (33.5)
831	831	38,444 (22.2)	17,250 (23.1)	16,613 (19.3)	4,581 (36.3)	18,155 (20.8)	17,935 (24.0)	2,353 (20.0)			921 (36.2)	22,803 (19.8)	4,190 (21.5)	3,683 (22.5)	6,802 (33.5)

832	832	38,530 (22.2)	17,250 (23.1)	16,899 (19.4)	4,581 (36.3)	18,180 (20.9)	17,997 (24.1)	2,353 (20.0)			921 (36.2)	22,890 (10.0)	4,100 (21.5)	3,693 (22.5)	6,802 (33.5)
833	833	38,888 (22.4)	17,384 (23.3)	16,903 (19.6)	4,602 (36.4)	18,318 (21.0)	18,216 (24.4)	2,353 (20.0)			954 (37.4)	23,058 (20.0)	4,173 (21.9)	3,710 (22.6)	6,869 (33.8)
834	834	38,994 (22.5)	17,419 (23.3)	16,944 (19.6)	4,602 (36.4)	18,343 (21.1)	18,251 (24.4)	2,370 (20.1)			954 (37.4)	23,134 (20.1)	4,173 (21.9)	3,710 (22.6)	6,869 (33.8)
835	835	39,405 (22.7)	17,564 (23.5)	17,239 (20.0)	4,602 (36.4)	18,573 (21.3)	18,462 (24.7)	2,370 (20.1)			954 (37.4)	23,510 (20.4)	4,173 (21.9)	3,776 (23.0)	6,869 (33.8)
836	836	39,522 (22.8)	17,567 (23.5)	17,350 (20.1)	4,605 (36.4)	18,651 (21.4)	18,501 (24.8)	2,370 (20.1)			954 (37.4)	23,559 (20.5)	4,173 (21.9)	3,843 (23.4)	6,869 (33.8)
837	837	39,585 (22.8)	17,630 (23.6)	17,350 (20.1)	4,605 (36.4)	18,651 (21.4)	18,565 (24.9)	2,370 (20.1)			954 (37.4)	23,622 (20.5)	4,173 (21.9)	3,843 (23.4)	6,869 (33.8)
838	838	39,788 (22.9)	17,696 (23.7)	17,487 (20.3)	4,605 (36.4)	18,749 (21.5)	18,670 (25.0)	2,370 (20.1)			1,017 (39.9)	23,693 (20.6)	4,173 (21.9)	3,878 (23.6)	6,903 (34.0)
839	839	39,789 (22.9)	17,696 (23.7)	17,488 (20.3)	4,605 (36.4)	18,750 (21.5)	18,670 (25.0)	2,370 (20.1)			1,017 (39.9)	23,694 (20.6)	4,173 (21.9)	3,878 (23.6)	6,903 (34.0)
840	840	41,793 (24.1)	17,866 (23.9)	19,011 (22.0)	4,916 (38.9)	20,161 (23.2)	19,242 (25.8)	2,389 (20.3)			1,055 (41.4)	24,885 (21.6)	4,238 (22.3)	4,226 (25.8)	7,265 (35.0)
841	849	43,661 (25.2)	18,404 (24.7)	20,092 (23.3)	5,165 (40.9)	20,880 (24.0)	20,170 (27.0)	2,631 (22.4)			1,121 (44.0)	25,950 (22.5)	4,362 (22.9)	4,409 (26.9)	7,689 (37.0)
850	859	51,467 (29.7)	21,721 (29.1)	24,068 (27.9)	5,677 (44.9)	25,019 (28.7)	22,803 (30.5)	3,646 (31.0)			1,420 (55.7)	31,018 (26.9)	5,177 (27.2)	5,119 (31.2)	8,609 (42.4)
860	869	54,565 (31.4)	22,866 (30.6)	25,869 (30.0)	5,830 (46.1)	26,860 (30.8)	23,790 (31.8)	3,914 (33.3)			1,420 (55.7)	32,984 (28.6)	5,483 (28.8)	5,343 (32.6)	9,212 (45.4)
870	879	57,319 (33.0)	23,871 (32.0)	27,521 (33.9)	5,926 (46.9)	27,969 (32.1)	25,193 (33.7)	4,156 (35.3)			1,489 (58.4)	34,865 (30.3)	5,729 (30.1)	5,600 (34.1)	9,511 (46.8)
880	889	60,026 (34.6)	24,860 (33.3)	29,178 (33.8)	5,987 (47.4)	28,970 (33.3)	26,812 (35.9)	4,244 (36.1)			1,617 (63.5)	36,542 (31.7)	6,045 (31.8)	5,788 (35.3)	9,910 (48.8)
890	899	61,254 (35.3)	25,257 (33.9)	29,987 (34.7)	6,010 (47.6)	29,559 (33.9)	27,261 (36.5)	4,434 (37.7)			1,687 (66.2)	37,333 (32.4)	6,173 (32.4)	5,911 (36.0)	10,027 (49.4)
900	999	83,439 (48.1)	34,107 (45.7)	42,214 (48.9)	7,117 (56.3)	39,760 (45.7)	37,955 (50.8)	5,723 (48.6)			2,248 (88.3)	52,493 (45.6)	8,159 (42.9)	8,320 (50.7)	12,094 (59.5)
1000	1099	102,742 (59.2)	43,790 (58.7)	51,083 (59.2)	7,889 (62.3)	49,219 (56.5)	46,197 (61.8)	7,327 (62.3)			2,393 (94.0)	65,745 (57.1)	10,371 (54.5)	10,099 (61.8)	14,009 (69.0)
1100	1199	116,598 (67.2)	49,520 (66.4)	58,335 (67.8)	8,743 (69.2)	56,760 (65.2)	51,513 (69.0)	8,325 (70.8)			2,401 (94.2)	75,360 (65.5)	11,879 (62.4)	11,595 (70.7)	15,240 (75.0)
1200	1299	129,030 (74.4)	54,917 (73.8)	64,403 (74.6)	9,711 (76.9)	64,098 (73.6)	55,625 (74.5)	9,307 (79.1)			2,547 (100.0)	84,372 (73.3)	12,971 (68.2)	12,694 (77.4)	16,323 (80.4)
1300	1399	137,552 (78.3)	56,891 (78.9)	68,441 (79.3)	10,220 (80.9)	68,391 (78.5)	59,299 (79.4)	9,862 (83.8)				90,932 (79.0)	13,792 (72.5)	13,101 (79.9)	17,056 (84.0)
1400	1499	145,066 (83.6)	62,302 (83.5)	71,829 (83.2)	10,935 (86.5)	72,322 (83.1)	62,336 (83.4)	10,408 (88.5)				96,176 (83.5)	14,780 (77.7)	13,803 (84.2)	17,636 (86.8)
1500		173,543 (100.0)	74,610 (100.0)	86,297 (100.0)	12,635 (100.0)	87,078 (100.0)	74,700 (100.0)	11,764 (100.0)				115,134 (100.0)	19,029 (100.0)	16,400 (100.0)	20,309 (100.0)
年平均賃金額		166,295	166,520	163,768	182,222	165,573	166,172	172,733	46,750	90,890	174,178	183,812	154,508	124,893	
時均三平均賃金額		1,169	1,163	1,183	1,092	1,177	1,168	1,116	794	887	1,175	1,250	1,141	1,117	
月一人当たり労働時間		140	139	137	166	137	142	152	59	101	146	145	134	110	
第1 - 20分位数		790	790	790	790	790	790	790	790	790	790	790	790	790	
第1 - 10分位数		800	800	800	790	800	800	800	790	800	800	800	800	790	
第1 - 4分位数		847	850	850	800	850	840	850	790	830	850	850	840	800	
中心値		1,000	1,004	1,000	941	1,027	990	1,000	790	850	1,026	1,057	990	900	
四分位偏差係数		0.2301	0.2340	0.2271	0.2430	0.2313	0.2360	0.1963	0.0066	0.0532	0.2382	0.2844	0.2056	0.2215	

【上段】

業績労働者数

【下段】

業績構成比

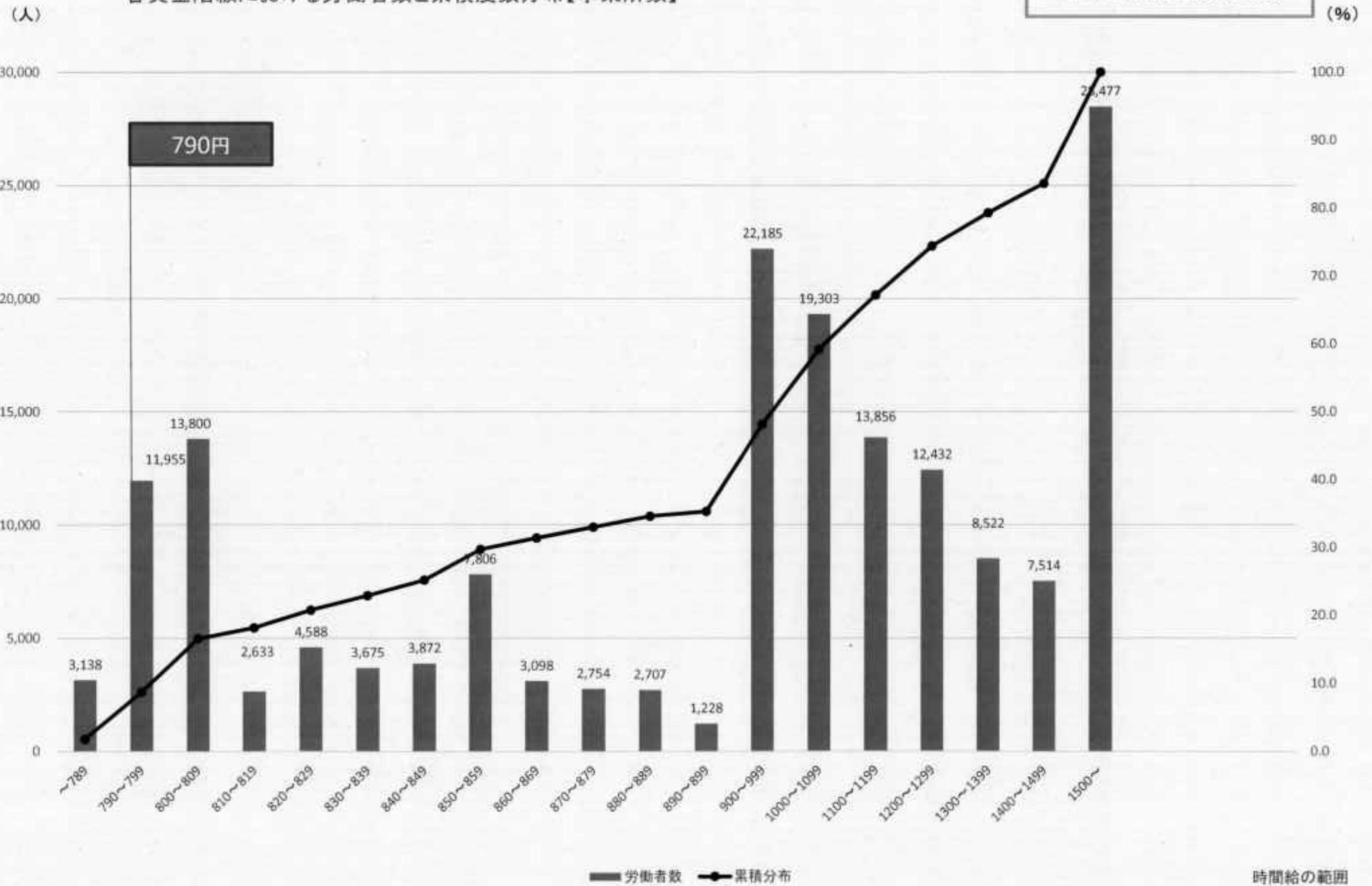
最低賃金基礎調査結果【事業所数】

1時間当りの所定内賃金(円)	累積労働者数(人)	累積度数分布(%)	分布(%)
全金額	173,543	100.0	100.0
～ 779	2,414	1.4	1.4
780 ～ 780	2,414	1.4	1.4
781 ～ 781	2,552	1.5	0.0
782 ～ 782	2,552	1.5	0.1
783 ～ 783	2,552	1.5	0.0
784 ～ 784	2,639	1.5	0.0
785 ～ 785	2,730	1.6	0.1
786 ～ 786	2,739	1.6	0.1
787 ～ 787	2,946	1.7	0.0
788 ～ 788	3,062	1.8	0.1
789 ～ 789	3,138	1.8	0.1
790 ～ 790	13,536	7.8	0.0
791 ～ 791	13,601	7.8	6.0
792 ～ 792	13,683	7.9	0.0
793 ～ 793	13,919	8.0	0.0
794 ～ 794	14,101	8.1	0.1
795 ～ 795	14,690	8.5	0.1
796 ～ 796	14,690	8.5	0.3
797 ～ 797	14,927	8.6	0.0
798 ～ 798	15,093	8.7	0.1
799 ～ 799	15,093	8.7	0.1
800 ～ 800	27,186	15.7	0.0
801 ～ 801	27,259	15.7	7.0
802 ～ 802	27,259	15.7	0.0
803 ～ 803	27,521	15.9	0.0
804 ～ 804	27,725	16.0	0.2
805 ～ 805	28,418	16.4	0.1
806 ～ 806	28,483	16.4	0.4
807 ～ 807	28,713	16.5	0.0
808 ～ 808	28,893	16.6	0.1
809 ～ 809	28,893	16.6	0.1
810 ～ 810	30,116	17.4	0.0
811 ～ 811	30,146	17.4	0.7
812 ～ 812	30,184	17.4	0.0
813 ～ 813	30,423	17.5	0.0
814 ～ 814	30,489	17.6	0.1
815 ～ 815	31,000	17.9	0.0
816 ～ 816	31,099	17.9	0.3
817 ～ 817	31,340	18.1	0.1

1時間当りの所定内賃金(円)	累積労働者数(人)	累積度数分布(%)	分布(%)
818 ～ 818	31,442	18.1	0.1
819 ～ 819	31,526	18.2	0.1
820 ～ 820	34,061	19.6	0.0
821 ～ 821	34,256	19.7	1.5
822 ～ 822	34,736	20.0	0.1
823 ～ 823	34,833	20.1	0.3
824 ～ 824	35,159	20.3	0.1
825 ～ 825	35,369	20.4	0.2
826 ～ 826	35,646	20.5	0.1
827 ～ 827	35,765	20.6	0.2
828 ～ 828	35,944	20.7	0.1
829 ～ 829	36,114	20.8	0.1
830 ～ 830	38,402	22.1	0.1
831 ～ 831	38,444	22.2	1.3
832 ～ 832	38,530	22.2	0.0
833 ～ 833	38,888	22.4	0.0
834 ～ 834	38,964	22.5	0.2
835 ～ 835	39,405	22.7	0.0
836 ～ 836	39,522	22.8	0.3
837 ～ 837	39,585	22.8	0.1
838 ～ 838	39,788	22.9	0.0
839 ～ 839	39,789	22.9	0.1
840 ～ 840	41,793	24.1	0.0
841 ～ 849	43,661	25.2	1.2
850 ～ 859	51,467	29.7	1.1
860 ～ 869	54,565	31.4	4.5
870 ～ 879	57,319	33.0	1.8
880 ～ 889	60,026	34.6	1.6
890 ～ 899	61,254	35.3	1.6
900 ～ 999	83,439	48.1	0.7
1,000 ～ 1,099	102,742	59.2	12.8
1,100 ～ 1,199	116,598	67.2	11.1
1,200 ～ 1,299	129,030	74.4	8.0
1,300 ～ 1,399	137,552	79.3	7.2
1,400 ～ 1,499	145,066	83.6	4.9
1,500 ～	173,543	100.0	4.3

各賃金階級における労働者数と累積度数分布【事業所数】

令和2年 最低賃金基礎調査結果より



最低賃金引上げ額・率と影響率の関係表

件名	長崎県最低賃金【事業所数】				
業種					
現行の最低賃金額	時間額	790円			
未満率	1.8%				
項番	時間額			影響率	未満労働者数
	引上げ額	引上げ率	引上げ後時間額		
1	1	0.13	791	7.80	13,536
2	2	0.25	792	7.84	13,601
3	3	0.38	793	7.88	13,683
4	4	0.51	794	8.02	13,919
5	5	0.63	795	8.13	14,101
6	6	0.76	796	8.46	14,690
7	7	0.89	797	8.46	14,690
8	8	1.01	798	8.60	14,927
9	9	1.14	799	8.70	15,093
10	10	1.27	800	8.70	15,093
11	11	1.39	801	15.67	27,186
12	12	1.52	802	15.71	27,259
13	13	1.65	803	15.71	27,259
14	14	1.77	804	15.86	27,521
15	15	1.90	805	15.98	27,725
16	16	2.03	806	16.38	28,418
17	17	2.15	807	16.41	28,483
18	18	2.28	808	16.55	28,713
19	19	2.41	809	16.65	28,893
20	20	2.53	810	16.65	28,893
21	21	2.66	811	17.35	30,116
22	22	2.78	812	17.37	30,146
23	23	2.91	813	17.39	30,184
24	24	3.04	814	17.53	30,423
25	25	3.16	815	17.57	30,489
26	26	3.29	816	17.86	31,000
27	27	3.42	817	17.92	31,099
28	28	3.54	818	18.06	31,340
29	29	3.67	819	18.12	31,442
30	30	3.80	820	18.17	31,526
31	31	3.92	821	19.63	34,061
32	32	4.05	822	19.74	34,256
33	33	4.18	823	20.02	34,736
34	34	4.30	824	20.07	34,833
35	35	4.43	825	20.26	35,159

最低賃金引上げ額・率と影響率の関係表

件名	長崎県最低賃金【事業所数】				
業種					
現行の最低賃金額	時間額	790円			
未満率	1.8%				
項番	時間額			影響率	未満労働者数
	引上げ額	引上げ率	引上げ後時間額		
36	36	4.56	826	20.38	35,369
37	37	4.68	827	20.54	35,646
38	38	4.81	828	20.61	35,765
39	39	4.94	829	20.71	35,944
40	40	5.06	830	20.81	36,114
41	41	5.19	831	22.13	38,402
42	42	5.32	832	22.15	38,444
43	43	5.44	833	22.20	38,530
44	44	5.57	834	22.41	38,888
45	45	5.70	835	22.45	38,964
46	46	5.82	836	22.71	39,405
47	47	5.95	837	22.77	39,522
48	48	6.08	838	22.81	39,585
49	49	6.20	839	22.93	39,788
50	50	6.33	840	22.93	39,789