

# 治療と仕事の 両立支援

## オンライン地域セミナー 事前登録受付中

主催：厚生労働省

後援：日本経済団体連合会、日本商工会議所、独立行政法人労働者健康安全機構

©弘兼憲史 / 講談社

一緒に考えよう

九州・沖縄エリア 令和3年1月25日(月) 13:30～

参加  
無料

事前に視聴

主催者挨拶、基調講演を、ポータルサイト「治療と仕事の両立支援ナビ」で配信しています。複数の講演を配信していますので、オンライン地域セミナーの前に、ぜひご覧ください。

令和3年  
1月25日

オンライン地域セミナー ※プログラムと時間は予定であり、変更になる場合があります。

第一部 13:30～15:00 パネルディスカッション 九州・沖縄エリアの事業者や人事労務担当者による事例発表・ディスカッションをライブで配信します。

第二部 15:30～17:00 オンライングループワーク 模擬事例を用いて参加者同士の意見交換を行い、具体的な取組について考えます。

くわしくは裏面へ。

参加申し込み 下記にアクセスしてください。

ポータルサイト「治療と仕事の両立支援ナビ」    
<https://chiryoutoshigoto.mhlw.go.jp/symposium/2020/>



## 第一部 パネルディスカッション

# 治療と仕事の両立に向けた職場づくり

### ■パネリスト

株式会社新日本技術コンサルタント 児玉 史彦 氏  
総務部 部長

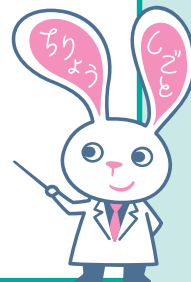
宮崎商工会議所 総務課長 益田 浩志 氏・主事 柳田 友子 氏  
総務部総務課

江津しょうぶ苑有料老人ホーム 畑野 真紀 氏・加來 敬博 氏

### ■コーディネーター

医療法人ロコメディカル 副理事長  
ロコメディカル総合研究所 所長

江口 有一郎 氏



## 第二部 オンライングループワーク

参加申込締切日

令和3年1月12日(火)

定員になり次第締め切らせていただきます。

このグループワークでは、模擬事例を用いて参加者同士の意見交換を行うとともに、両立支援の専門家と一緒に各職場の両立支援を行う上での悩みや、具体的な取組等について考えます(参加者にはあらかじめ資料をお送りします)。

先着30名(事前申込制)

### 参加して頂きたい方

これから両立支援の取組を始めたい、取組み方が分からない、すでに取り組んでいるが課題があり、解決の糸口を見出したいと考えている方など幅広い方の参加をお待ちしております。

### グループワークに参加することで…

- ① 同じ地域で両立支援に取り組む方と、情報の共有ができる。
- ② 職場で両立支援の具体的な進め方を学ぶことができる。
- ③ 両立支援の専門家から両立支援の取り組み方についてアドバイスをもらえる。

### グループワーク参加までの流れ



#### お申込後

事前に事務局よりグループワーク用のアカウントIDをメールでお送りします。  
(1グループ5人前後。グループ分けは参加状況に応じて事務局で振り分けます。)



#### グループワーク参加

パネルディスカッション終了後、事前にお知らせしたURLからアクセスしてご参加ください。  
各グループにファシリテーターが付き、ディスカッションをナビゲートします。



Web会議アプリケーションの「Zoom」を使用します。  
右記をご確認ください。

- グループワークは、実施済みのシンポジウムの視聴登録とは別に、改めてお申し込みが必要となります。
- 開催エリア以外の都道府県の方もご参加いただけます。
- 当日はインターネット回線につながったデバイス(PCやタブレット等)を各自でご用意ください。
- 会話の品質確保のため、できるだけイヤホンと外付けのマイク等をご利用ください。

※プログラムと時間は予定であり、変更になる場合があります。

お問い合わせはこちら

ポータルサイト「治療と仕事の両立支援ナビ」 [治療 両立ナビ 検索](#)

「治療と職業生活の両立支援広報事業」事務局 [mail@chiryoutoshigoto.org](mailto:mail@chiryoutoshigoto.org)

