

令和元年10月31日（木）

長崎労働局職業安定部

職業安定課長 橋本 堅治

地方職業指導官 末吉 欣也

電話 095-801-0040

令和2年3月新規高等学校卒業予定者の就職内定状況等について （令和元年9月末現在）

「就職内定率」（62.7%）は過去最高
「県内内定割合」（49.3%）は4年連続で45%以上

長崎労働局（局長 金成 真一）では、令和元年9月末現在における県内の令和2年3月新規高等学校卒業予定者の就職内定状況等（注）を、各学校からの報告に基づき、別添のとおり取りまとめました。その概要は次のとおりです。

（注）企業がハローワークに提出した求人に対する学校紹介による就職内定等の状況です。
企業による選考開始及び採用内定通知は、9月16日以降となっています。

1. 就職内定状況

- （1）就職内定率は62.7%で、前年度を1.9ポイント上回り、3年連続で60%以上、記録の残る昭和63年度以降では過去最高。（P3・図1）
- （2）内定者数は1,901人（前年度比1.3%減）（うち県内937人（同6.0%増）、県外964人（同7.6%減））。
- （3）就職内定者のうち県内の占める割合（県内内定割合）は49.3%（前年度比3.4ポイント増）で4年連続で45%以上、記録の残る平成11年度以降では過去2番目の高さ。
（P4・図2）

2. 求人の状況

県内求人数は4,942人（前年度比3.1%増）で、記録の残る平成11年度以降では最多。（P6・図9）

3. 就職希望者の状況

就職希望者数は3,033人（前年度比4.2%減）で、県内希望者は1,644人（同4.3%減）、県外希望者は1,389人（同4.2%減）。

就職希望者のうち県内希望者の割合は54.2%（前年度比同水準）。（P7・表1）

4. 未内定者への対応

長崎労働局、新卒応援ハローワーク、各ハローワークでは、各学校と連携し未内定生徒の情報を把握することで、求人情報の提供等のきめ細やかな個別支援に努め、1人でも多く学校紹介による就職が決定するよう取り組んでまいります。

長崎県の新規高卒予定者就職内定率（年度別月別）の推移

図1

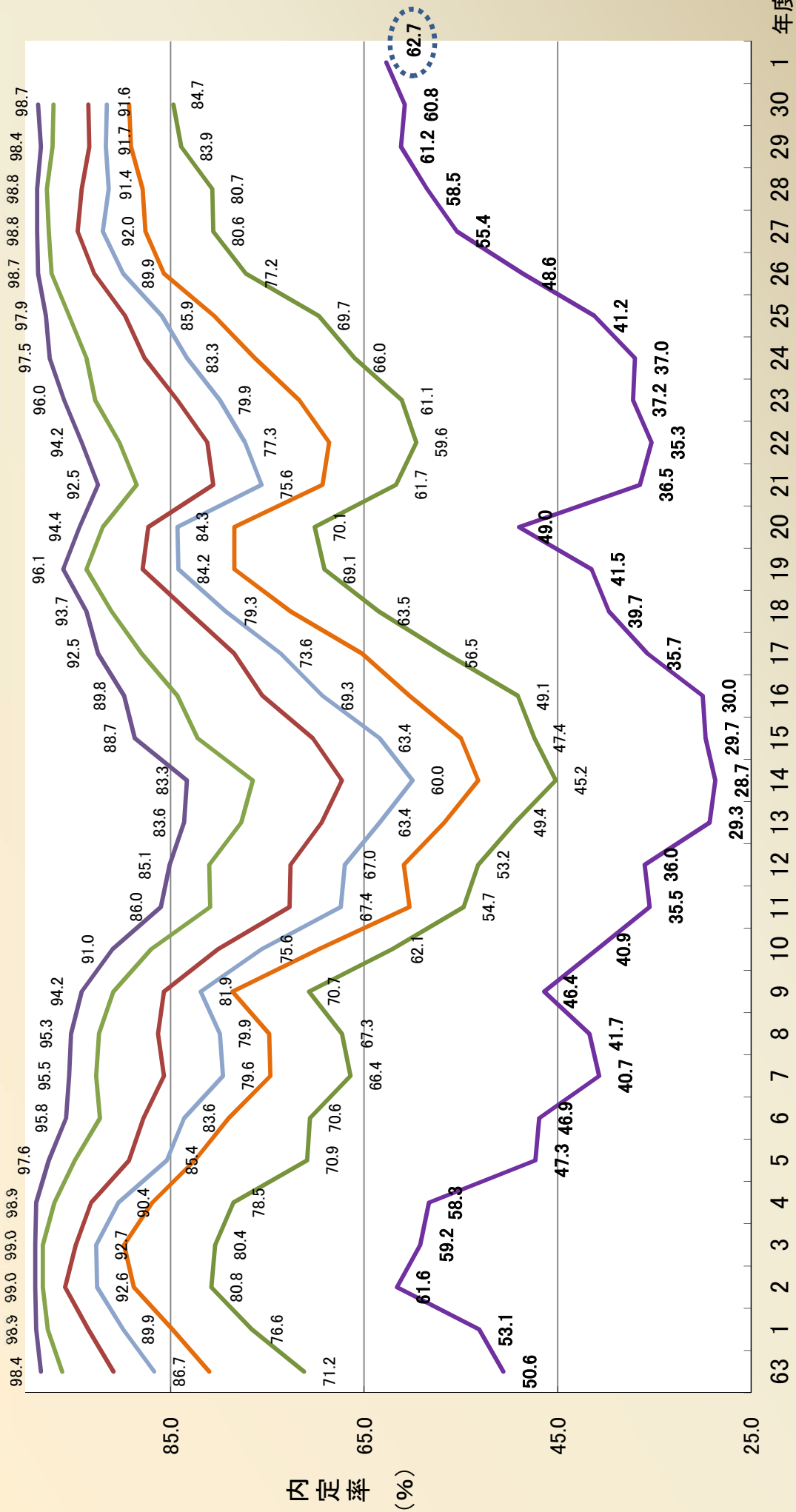


図2 高校卒業予定者の県内・県外別内定割合の推移(9月末現在)

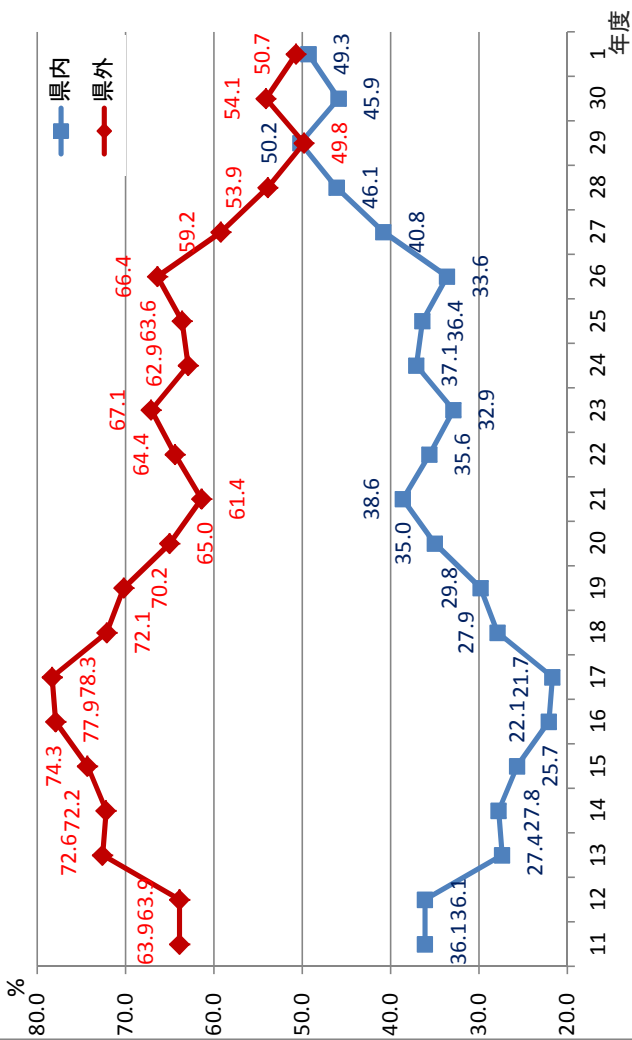


図3 主要産業別内定状況(9月末)

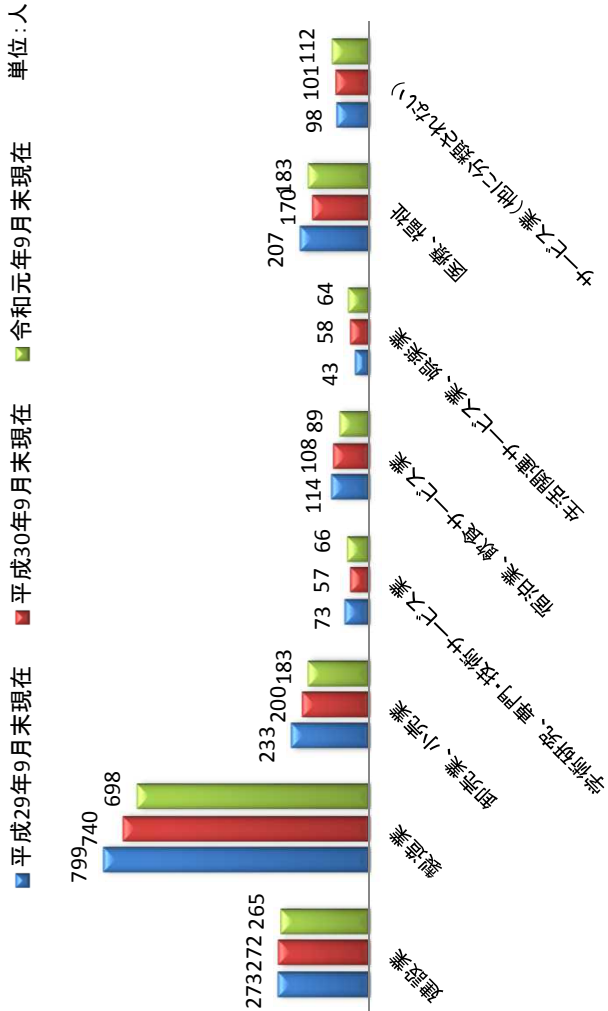


図4 主要職業別内定状況(9月末)

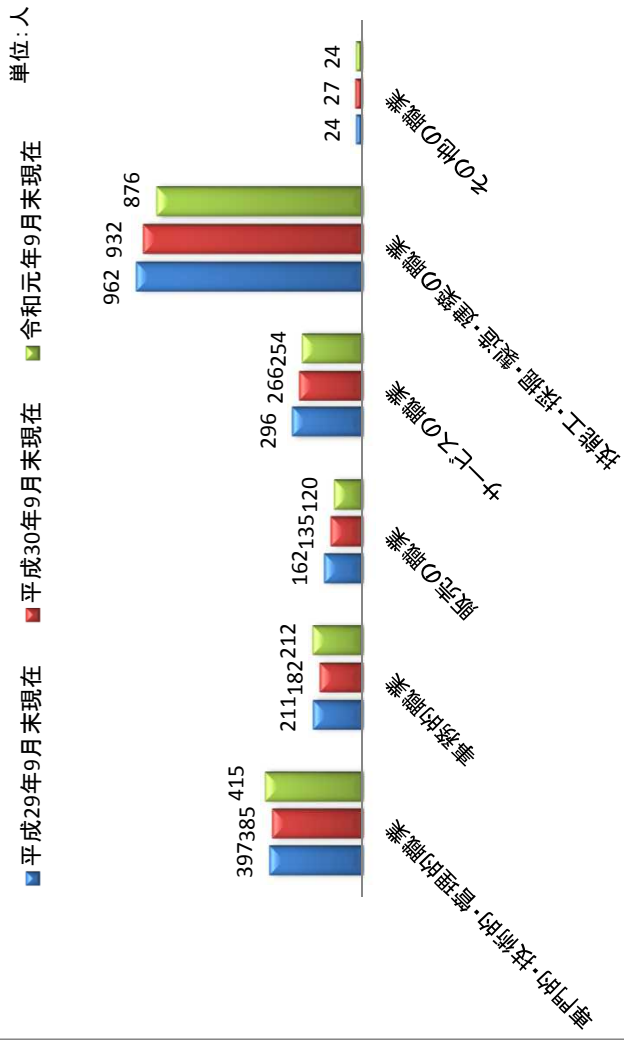
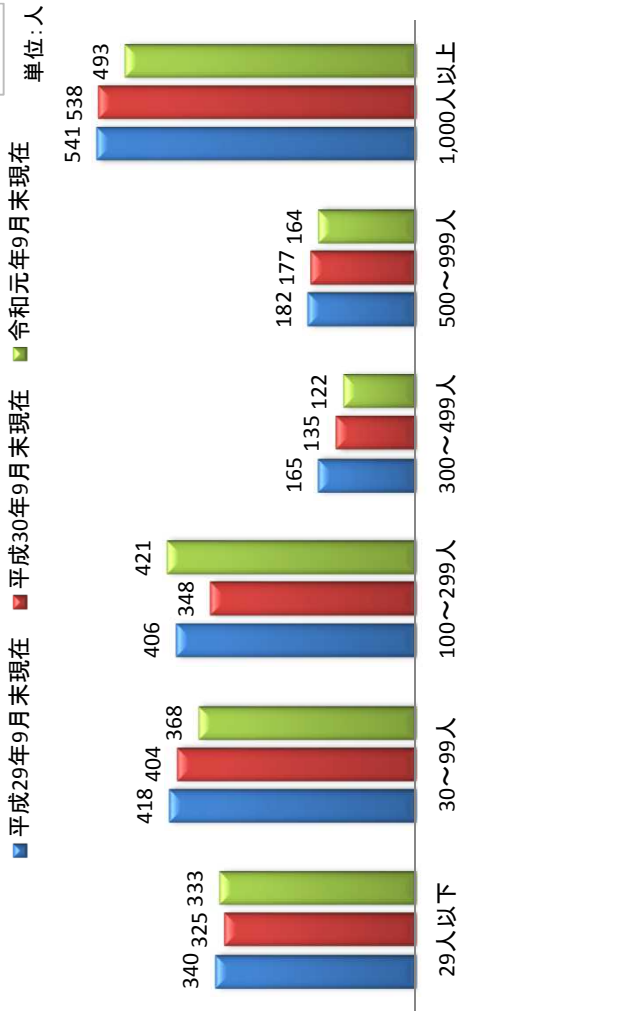


図5 規模別内定状況(9月末)

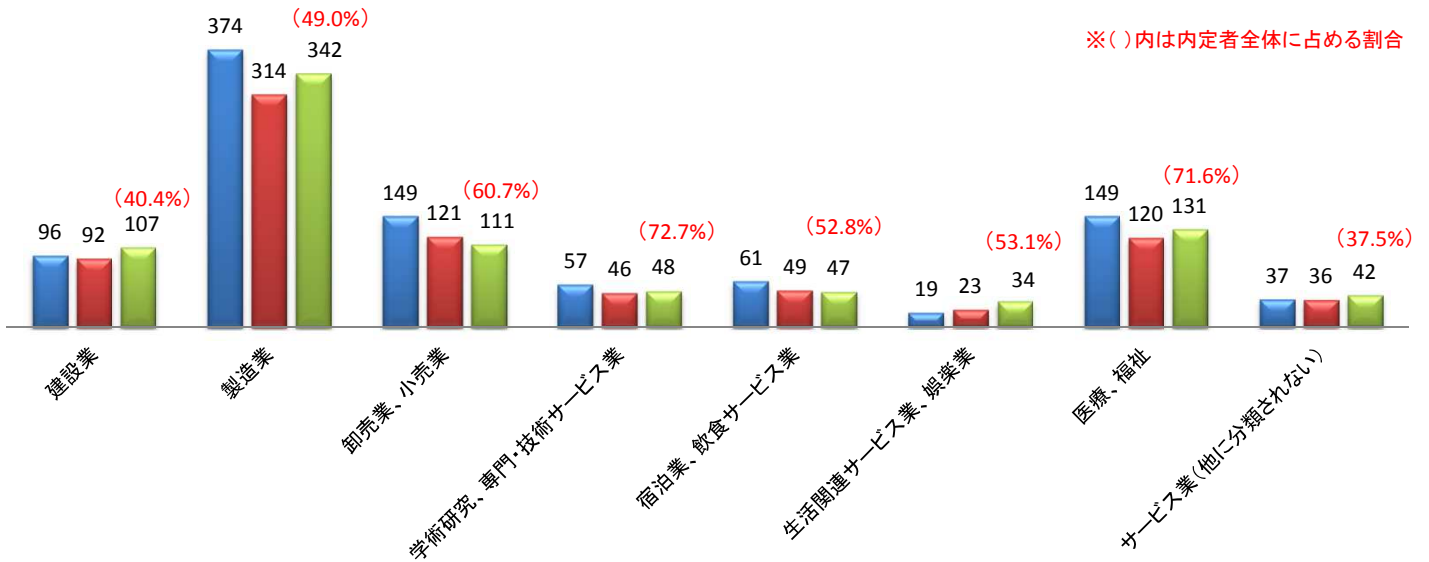


【県内】主要産業別内定状況(9月末)

図6

■平成29年9月末現在 ■平成30年9月末現在 ■令和元年9月末現在

単位:人

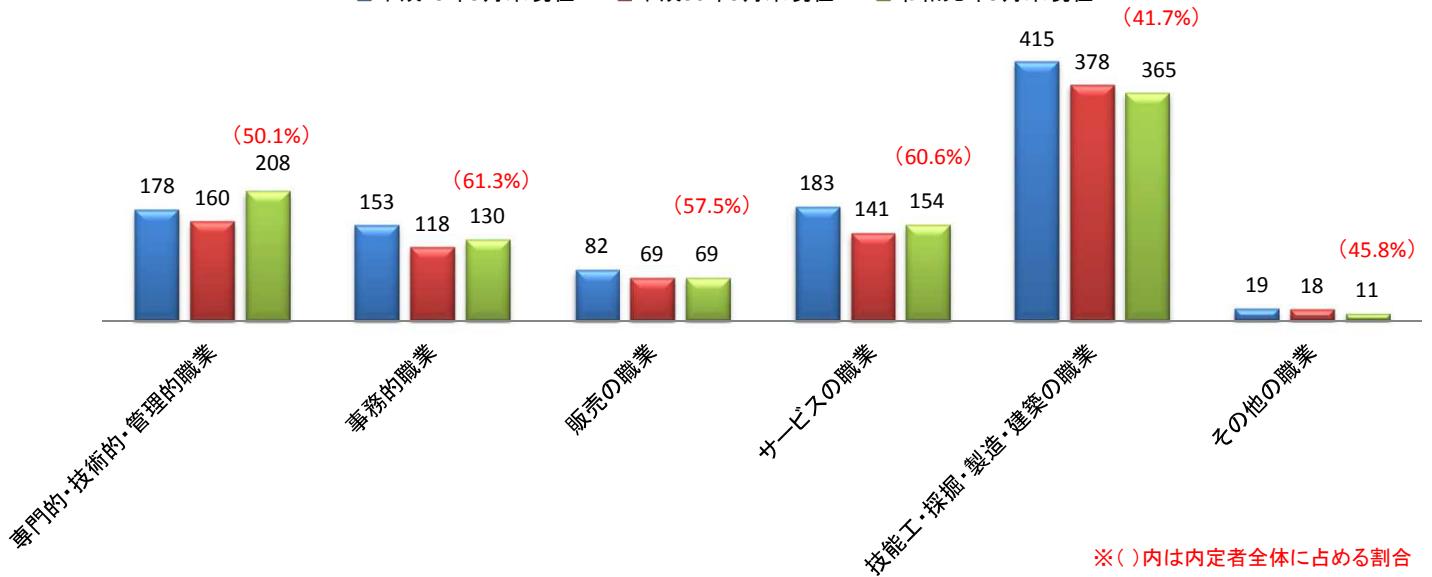


【県内】主要職業別内定状況(9月末)

図7

■平成29年9月末現在 ■平成30年9月末現在 ■令和元年9月末現在

単位:人



【県内】事業所規模別内定状況(9月末)

図8

■平成29年9月末現在 ■平成30年9月末現在 ■令和元年9月末現在

単位:人

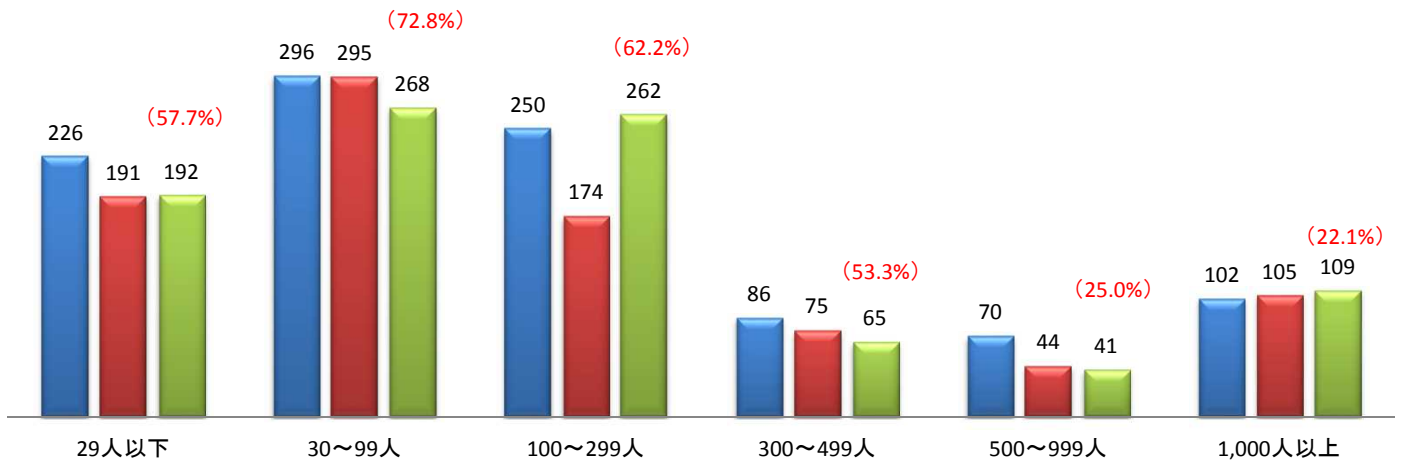


図9 高校卒業予定者の県内求人受理状況(年度別月別)

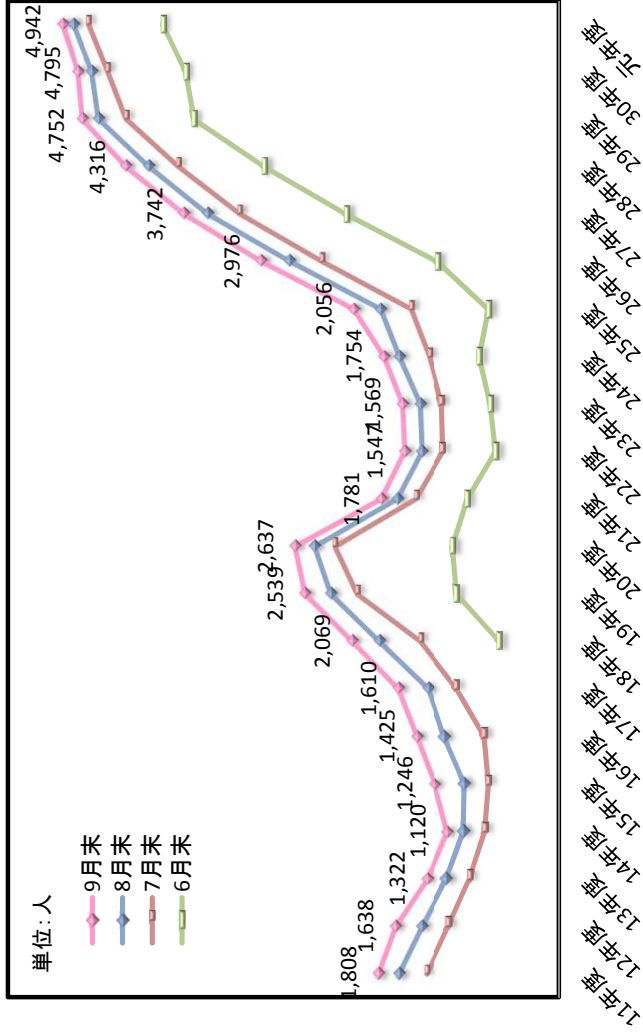


図10

産業別求人受理状況(9月末)

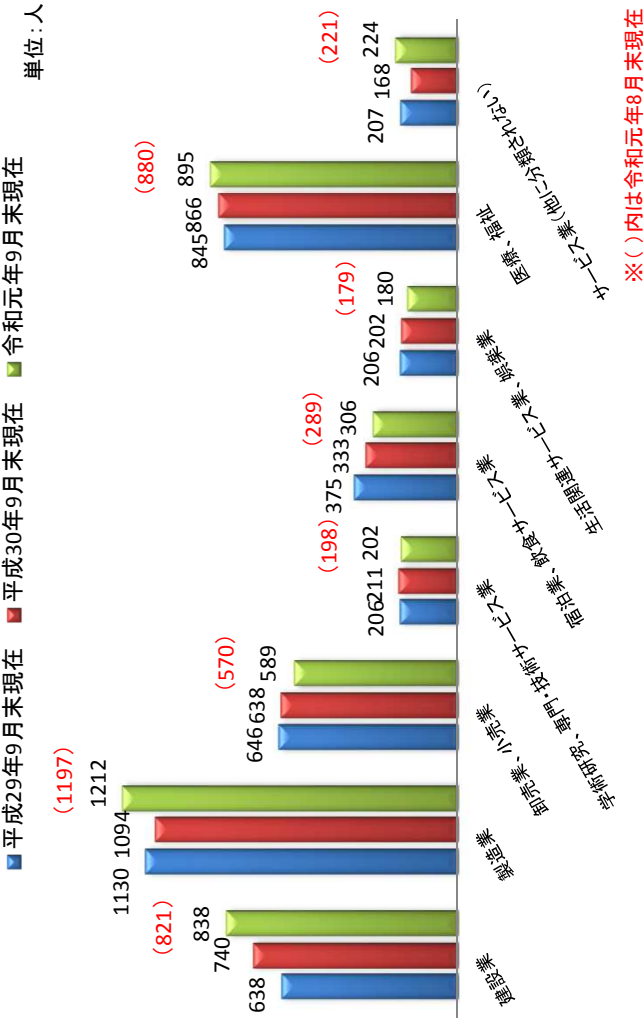


図11

職業別求人受理状況(9月末)

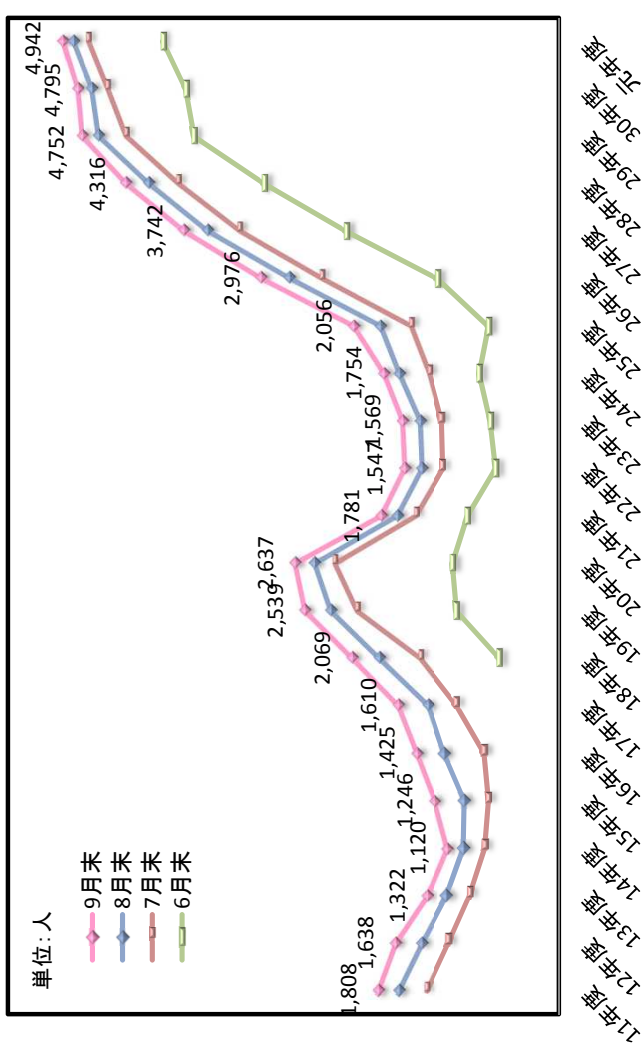
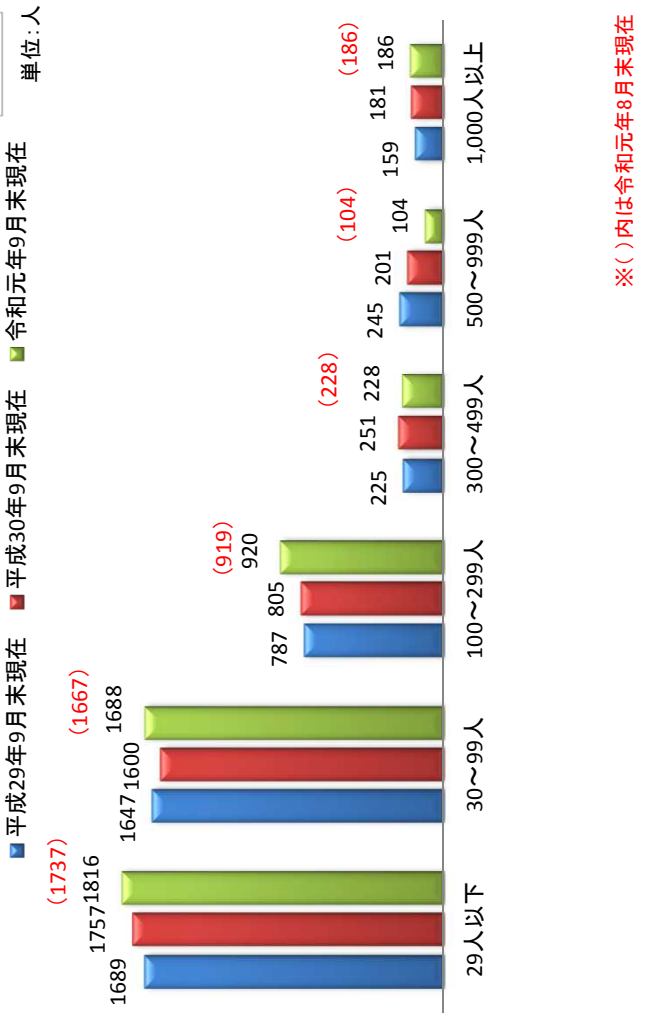


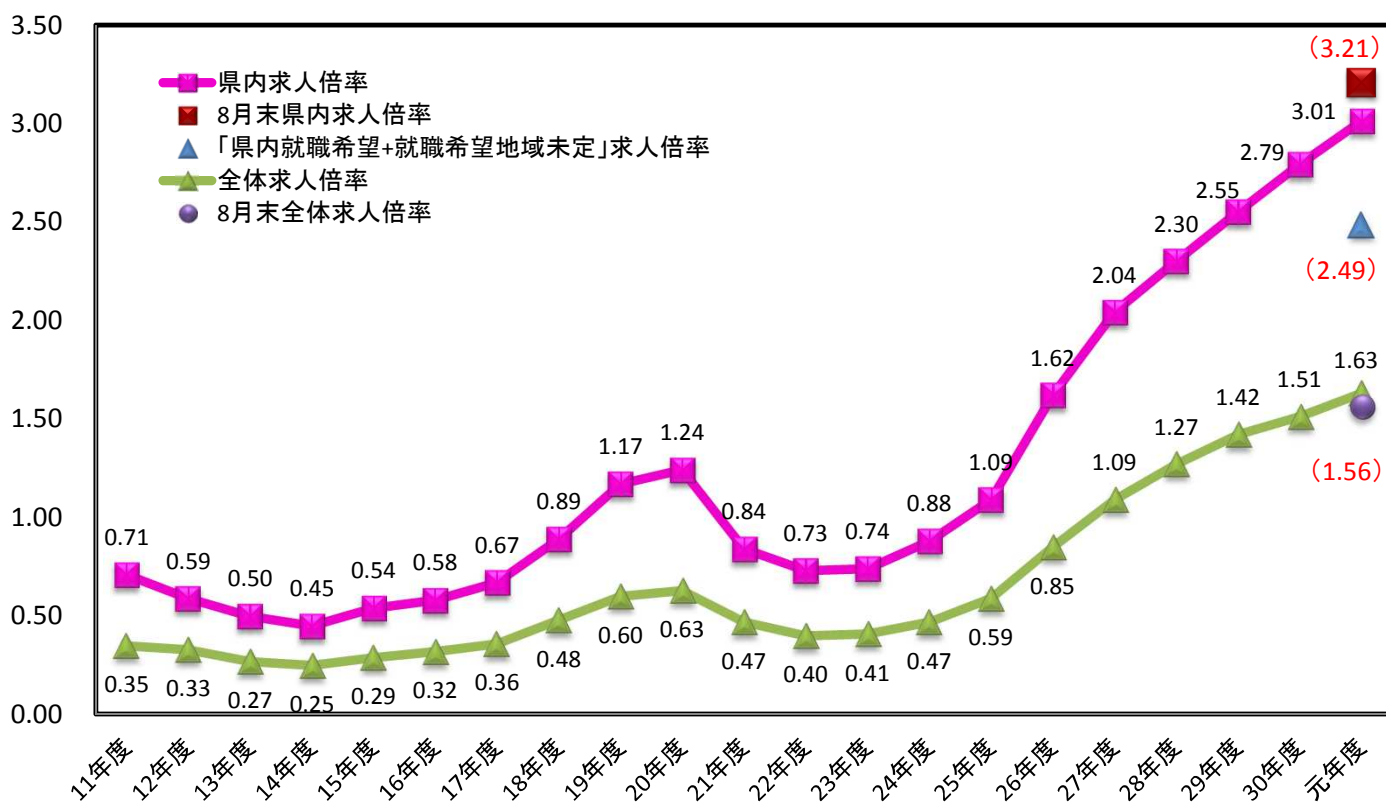
図12

規模別求人受理状況(9月末)



高校生の求人倍率推移(9月末)

図13



※()内は、8月末の数値で、8月末の求人数を求職動向調査(5/15)時点の求職者数で除したものの。

※「県内求人倍率」=「県内求人数」÷「県内就職希望者数」

「県内就職希望+就職希望地域未定」求人倍率=「県内求人数」÷(「県内就職希望者数」+「就職希望地域未定者数」)

「全体求人倍率」=「県内求人数」÷「(県外も含めた)就職希望者数」

令和2年3月新規高等学校卒業予定者の就職希望について

表1

求職動向調査での就職希望者
(令和2年5月15日現在)

令和元年9月末時点での就職希望者

県内就職希望者	1,510人 (48.6%)
県外就職希望者	1,158人 (37.3%)
就職希望地域未定者	437人 (14.1%)
合計	3,105人



県内就職希望者	1,644人 (54.2%)
県外就職希望者	1,389人 (45.8%)
合計	3,033人

(資料出所) 令和元年度長崎労働局実施「求職動向調査」

※令和2年3月新規高等学校卒業予定者の令和元年9月末現在での希望状況を各学校からの報告に基づき取りまとめたもの。