

# 福祉の仕事個別面談会



★夢  
★思い

★やりたいこと

「笑顔が人を幸せにする」  
そんな仕事

してみませんか

こころガイキキ

## 社会福祉法人ことの海会

法人事務局〒856-0835大村市久原1丁目595-1

TEL:0957-47-5005

FAX:0957-47-5006



社会福祉法人 ことの海会

日時

令和6年10月16日(水) 13:00~16:00

皆様、どうぞお気軽にご参加ください。

場所

ハローワーク大村

TEL:0957-40-0064

申込方法

※事前に予約もできます。(当日も受け付けます。)

※一枠30分、予約希望の方は1階の総合案内へお越しください。

※当日都合がつかない方は、ご連絡下さい。見学・説明等、調整致します。

就労支援課

鈴田の里・ワークショップみらい・キッチンあい彩館・いきいき農園

生活介護課

きぼうの里・さつき園・テイサービスわくわく・テイサービスふわり

児童発達支援課

児童発達支援ふわり本町・ふわり本町・ふわり久原・ぶるーむ  
ふわり諫早・ふわり滑石

在宅支援課

大村地域生活支援センター・地域生活支援センター琴楓・  
ヘルパーステーションスマイル・相談支援センタースマイル

長寿支援課

住宅型有料老人ホーム琴音・テイサービス琴音・  
ケアプランセンター琴音



事業拡大の為  
「一緒に働く仲間」を  
大募集!!

福祉施設で5年以上のお仕事をされている方募集

# MAKE NEW WIND

あなたの大切な経験で新しい風を起こす

朗報!!

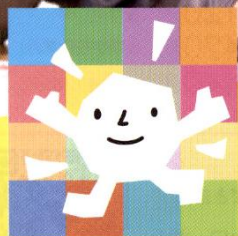
就職祝い金制度あります!

5万円~15万円を  
支給!!

## 求人職種

- サービス管理責任者 (入所・通所施設)
- 児童発達支援管理責任者 (児童通所施設)
- サービス提供責任者 (訪問介護施設)
- 生活支援員 (入所・通所施設・グループホーム)
- 職業指導員 (就労支援施設) ● 保育士 (児童通所施設)
- 介護職員 (高齢者施設)

正社員として入社され、6ヶ月以上ご勤務頂いた方に支給します。福祉の現場経験及び勤務条件により変動します。紹介サイトからの入職者は対象外となります。(令和6年3月31日までに採用決定された方)



こころがイキイキ  
社会福祉法人 ことの海会

# 福祉を学ぶなら 多種多様な職場と ステップアップが できる環境で！

## 研修制度



このの海会は、たくさんの学びの場を提供します!! 専門知識、専門研修、新任職員研修、OJT、外部研修含め年間100を超える研修を準備しており、自分自身を成長させたい方にピッタリです。

## 能力開発制度



職員の皆さんの資質向上をサポート。講習・研修受講や資格取得を奨学金助成制度でバックアップします!!  
無資格の方でも安心して働くことができます。

## たくさんの職種を経験



“児童発達支援” “生活介護支援” “就労支援” “在宅支援” “高齢者支援” と様々なサービス事業を展開。原則4年に1回の定期異動を実施しており、1つの法人ながら様々なサービスについて学び、実際に現場での経験に基づく知識やノウハウを積み上げることができます。

## 昇格エントリー制度 常勤登用制度



会社からではなく自分の意思に基づきエントリーし、自らの力でキャリアアップを図り、仕事に対してやりがいや充実感を持つことができます。

## 福利厚生



福利厚生：福利厚生制度あり、社会保険完備、退職金制度、育児・介護休業制度、給食手当制度（一部法人負担）、制服貸与、健康診断、インフルエンザ予防接種、職員交流イベントあり、法人内図書制度、研修の一環として、年1回研修旅行あり。  
(日帰りから2泊3日から選択)

## 正職員給与イメージ

待遇：試用期間/6ヶ月 賞与：2回/年 給与モデル条件：【大学卒】介護・福祉施設・児童施設経験5年、介護福祉士・保育士、夜勤5回/月(入所施設・グループホーム)、賃貸住宅手当・通勤手当(10km想定)支給、長崎市内は駐車場手当を支給

<p><b>サービス管理責任者(入所施設)</b></p> <p>収入イメージ【夜勤あり】</p> <p>月収 <b>305,420円</b> ~</p> <p>年収 <b>4,176,640円</b> ~</p> <p>募集事務所/鈴田の里、きぼうの里</p>	<p><b>サービス管理責任者(通所施設) サービス提供責任者(訪問介護) 児童発達支援管理責任者(通所施設)</b></p> <p>収入イメージ【夜勤なし】</p> <p>月収 <b>275,420円</b> ~</p> <p>年収 <b>3,816,640円</b> ~</p> <p>募集事務所/ヘルパーステーションスマイル(訪問介護)、大村、諫早市内の児童通所施設/放課後等デイサービス</p>	<p><b>生活支援員(入所・通所施設) 介護職員(住宅型有料老人ホーム・デイサービス)</b></p> <p>収入イメージ【夜勤なし】</p> <p>月収 <b>261,320円</b> ~</p> <p>年収 <b>3,555,240円</b> ~</p> <p>募集事務所/鈴田の里、きぼうの里、さつき園、デイサービスわくわく、地域生活支援センター琴楓、住宅型有料老人ホーム琴音、デイサービス琴音</p>
<p><b>サービス管理責任者(入所施設)</b></p> <p>収入イメージ【夜勤なし】</p> <p>月収 <b>231,320円</b> ~</p> <p>年収 <b>3,195,240円</b> ~</p> <p>募集事務所/大村、諫早市内の児童通所施設/放課後等デイサービス</p>	<p><b>サービス管理責任者(通所施設) サービス提供責任者(訪問介護) 児童発達支援管理責任者(通所施設)</b></p> <p>収入イメージ【宿直あり】</p> <p>月収 <b>252,620円</b> ~</p> <p>年収 <b>3,450,840円</b> ~</p> <p>募集事務所/大村地域生活支援センター(グループホーム)</p>	<p><b>生活支援員(入所・通所施設) 介護職員(住宅型有料老人ホーム・デイサービス)</b></p> <p>収入イメージ【夜勤なし】</p> <p>月収 <b>231,320円</b> ~</p> <p>年収 <b>3,195,240円</b> ~</p> <p>募集事務所/キッチンあい彩館(パン製造・配達・販売)</p>
<p><b>児童発達支援管理責任者(通所施設)</b></p> <p>収入イメージ【夜勤なし】</p> <p>月収 <b>278,420円</b> ~</p> <p>年収 <b>3,852,640円</b> ~</p> <p>募集事務所/ふわり滑石 ※児童発達支援管理責任者の経験者は、給与面で優遇</p>	<p><b>保育士(児童通所施設)</b></p> <p>収入イメージ【夜勤なし】</p> <p>月収 <b>234,320円</b> ~</p> <p>年収 <b>3,231,240円</b> ~</p> <p>募集事務所/ふわり滑石</p>	<p><b>パート職員：保育士(児童通所施設)</b></p> <p>収入イメージ 週5日勤務【夜勤なし】</p> <p>月収 <b>151,120円</b> (通常月) ~</p> <p><b>176,420円</b> (長期学校休業月)</p> <p>年収 <b>1,790,440円</b> ~ (時給1,150円)</p> <p>募集事務所/ふわり滑石</p>

法人内Wワーク制度があります!!

子育て費用に! お子様の進学・学費に! 趣味に! 夢のマイホーム資金に!  
老後資金の貯蓄に! 気心の知れた職場・仲間がいる同じ法人内でWワークができます。



お問い合わせ  
応募先

社会福祉法人 **ことの海会**

〒856-0835 長崎県大村市久原1丁目595-1 FAX:0957-47-5006

法人事務局 総務課 採用担当/山口・古山  
TEL 0957-47-5005

受付時間 9:00~17:00

求人情報ページ