

平成25年12月27日（金）
午前10:00解禁

長崎労働局職業安定部
職業安定課長 志潟 純治
地方労働市場情報官 都野川直樹
電話 095-801-0040

長崎県の雇用失業情勢（平成25年11月分）について

- 平成25年11月の有効求人倍率は0.77倍で、前月から0.01ポイント上昇した。
- 平成25年11月の新規求人倍率は1.15倍で、前月から0.01ポイント低下した。
- 現下の雇用失業情勢は、厳しい状況が続く中で、総じてみれば緩やかな改善傾向にある。
・引き続き、為替相場の影響や経済対策の効果、海外経済の動向に留意する必要がある。

1 有効求人倍率は9か月連続で0.7倍台

平成25年11月の有効求人倍率（季節調整値）は0.77倍となり、前月を0.01ポイント上回った。
正社員の有効求人倍率（原数値）は0.50倍となり、前年同月を0.08ポイント上回った。
○月間有効求人数（季節調整値）は23,396人で、前月比0.3%増加。
○月間有効求職者数（同）は30,328人で、前月比1.4%減少。

2 新規求人倍率は18か月連続で1倍台

平成25年11月の新規求人倍率（季節調整値）は1.15倍となり、前月を0.01ポイント下回った。
○新規求人数（季節調整値）は8,578人で、前月比6.2%減少。
○新規求職者数（季節調整値）は7,440人で、前月比5.5%減少。

3 新規求人数（原数値）は前年同月比で5か月連続の増加

新規求人数（原数値）は8,418人で、前年同月比0.2%増加。
雇用形態別では、フルタイム求人が同比4.5%増加、パートタイム求人が同比5.4%減少。
○主な産業別では、建設業（同比37.1%増加、2か月連続）、製造業（同比16.7%増加、5か月連続）、
運輸業・郵便業（同比0.2%増加、5か月連続）、卸売業・小売業（同比2.2%増加、3か月振り）、
生活関連サービス業・娯楽業（同比11.0%増加、3か月振り）、医療・福祉（同比0.8%増加、4か月連続）が増加。
宿泊業・飲食サービス業（同比10.1%減少、5か月振り）、サービス業（他に分類されないもの）（同比14.2%減少、7か月振り）が減少。

4 新規求職者数（原数値）は前年同月比で3か月連続の減少

新規求職者数（原数値）は6,031人で、前年同月比10.7%減少。
雇用形態別では、フルタイム求職者が同比9.6%減少、パート求職者が同比13.0%減少。
男女別では、男性が同比11.5%減少、女性が同比10.0%減少。
○新規常用求職者の求職時の状況では、在職者が同比7.1%減少、離職者が同比11.9%減少、無業者が同比10.0%減少

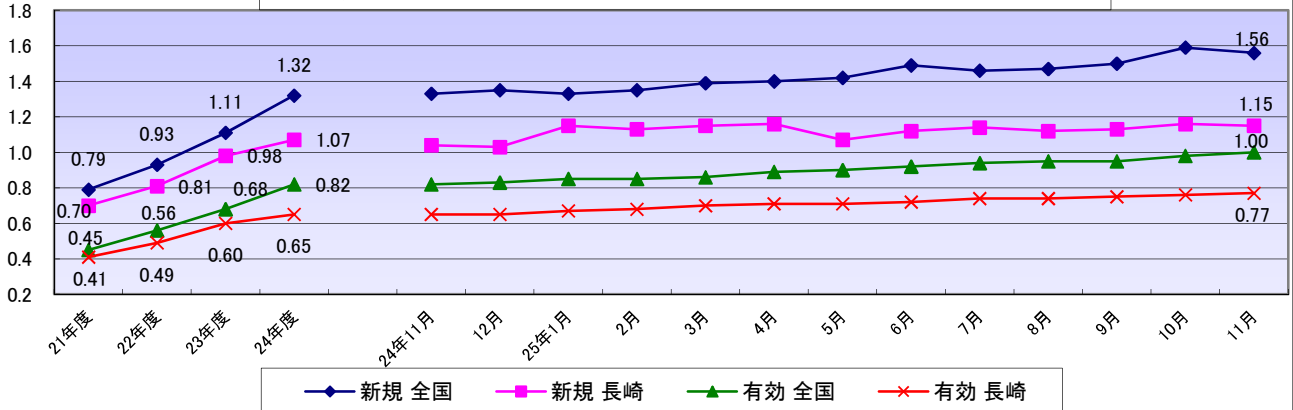
5 ハローワーク紹介による就職件数は前年同月比で2か月連続の減少

就職件数は、2,665件で、前年同月比5.3%減少（2か月連続）。
紹介件数は、10,191件で、前年同月比17.6%減少（13か月連続）。

6 安定所別有効求人倍率（原数値）は最も高いのが佐世保所の0.95倍、最も低いのが江迎所の0.61倍 地域別有効求人倍率は、県南地域0.83倍、県北地域0.89倍、県央地域0.79倍、離島地域0.77倍。

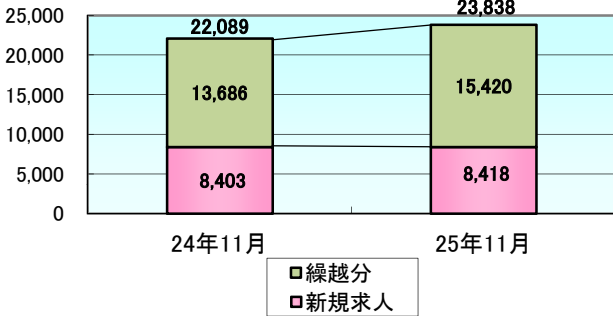
長崎県の雇用失業情勢 (平成25年11月分)

全国・長崎 新規・有効求人倍率(季節調整値)の推移 ※年度分は原数値

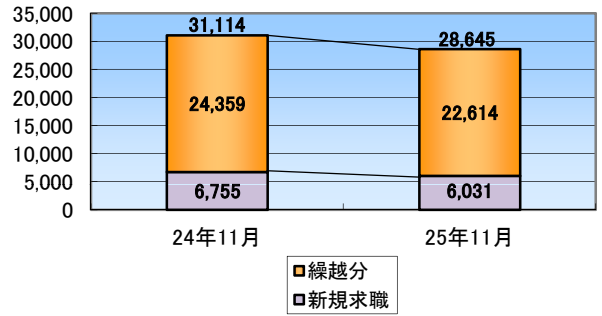


求人倍率		24.11	12	25.1	2	3	4	5	6	7	8	9	10	11
新規	全国	1.33	1.35	1.33	1.35	1.39	1.40	1.42	1.49	1.46	1.47	1.50	1.59	1.56
	長崎	1.04	1.03	1.15	1.13	1.15	1.16	1.07	1.12	1.14	1.12	1.13	1.16	1.15
有効	全国	0.82	0.83	0.85	0.85	0.86	0.89	0.90	0.92	0.94	0.95	0.95	0.98	1.00
	長崎	0.65	0.65	0.67	0.68	0.70	0.71	0.71	0.72	0.74	0.74	0.75	0.76	0.77

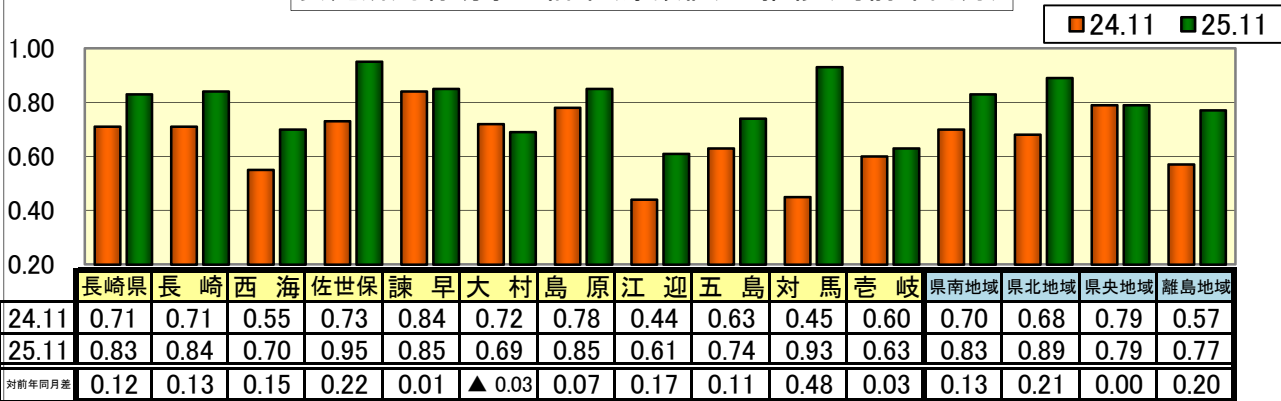
有効求人数(原数値)の推移(対前年同月)



有効求職者数(原数値)の推移(対前年同月)

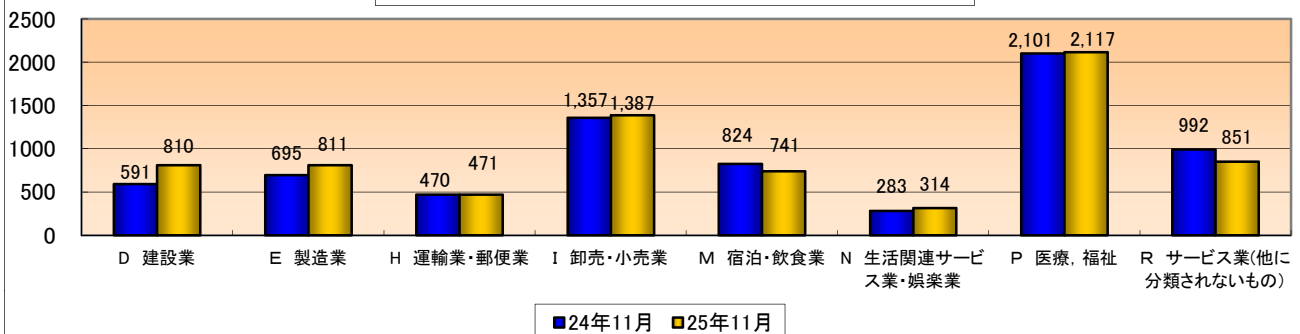


安定所別有効求人倍率(原数値)の推移(対前年同月)



* 県南地域(長崎所・西海所)、県北地域(佐世保所、江迎所)、県央地域(諫早所、大村所、島原所)、離島地域(五島所、対馬所、杵岐所)

主要産業別新規求人数の推移(対前年同月)



労働市場の動向 平成25年11月分

長崎労働局職業安定部職業安定課

本月の有効求人倍率（季節調整値）は0.77倍で、9ヶ月連続で0.7倍台となった。

項目		年 月	25年 11月	25年 10月	24年 11月	前月比	前年 同月比	参考事項
全 数	1 月間有効求職者数 (人)		28,645	30,847	31,114	▲7.1	▲7.9	10ヶ月連続で前年比 減
	季節調整値		30,328	30,761	32,635	▲1.4	-	
	2 新規求職申込件数 (人)		6,031	7,862	6,755	▲23.3	▲10.7	3ヶ月連続で前年比 減
	季節調整値		7,440	7,869	8,015	▲5.5	-	
	3 月間有効求人人数 (人)		23,838	24,448	22,089	▲2.5	7.9	46ヶ月連続で前年比 増
	季節調整値		23,396	23,322	21,334	0.3	-	
	4 新規求人数 (人)		8,418	10,463	8,403	▲19.5	0.2	5ヶ月連続で前年比 増
	季節調整値		8,578	9,141	8,342	▲6.2	-	
	5 紹介件数 (件)		10,191	13,045	12,365	▲21.9	▲17.6	13ヶ月連続で前年比 減
	6 就職件数 (件)		2,665	3,246	2,814	▲17.9	▲5.3	2ヶ月連続で前年比 減
	7 充足数 (件)		2,566	3,040	2,694	▲15.6	▲4.8	2ヶ月連続で前年比 減
8 有効求人倍率 (3/1) (倍)		0.83	0.79	0.71	0.04	0.12		
季節調整値		0.77	0.76	0.65	0.01	-		
9 新規求人倍率 (4/2) (倍)		1.40	1.33	1.24	0.07	0.16		
季節調整値		1.15	1.16	1.04	▲0.01	-		
10 就職率 (6/2×100) (%)		44.2	41.3	41.7	2.9	2.5		
11 充足率 (7/4×100) (%)		30.5	29.1	32.1	1.4	▲1.6		
パ ー ト を 除 く 全 数	1 月間有効求職者数 (人)		19,399	20,907	21,503	▲7.2	▲9.8	
	2 新規求職申込件数 (人)		4,148	5,310	4,590	▲21.9	▲9.6	
	3 月間有効求人人数 (人)		13,978	14,393	12,628	▲2.9	10.7	
	4 新規求人数 (人)		4,949	6,090	4,737	▲18.7	4.5	
	5 紹介件数 (件)		6,929	8,705	8,440	▲20.4	▲17.9	
	6 就職件数 (件)		1,603	1,928	1,656	▲16.9	▲3.2	
	7 充足数 (件)		1,547	1,807	1,591	▲14.4	▲2.8	
	8 有効求人倍率 (3/1) (倍)		0.72	0.69	0.59	0.03	0.13	
	9 新規求人倍率 (4/2) (倍)		1.19	1.15	1.03	0.04	0.16	
	10 就職率 (6/2×100) (%)		38.6	36.3	36.1	2.3	2.5	
パ ー ト タ イ ム 全 数	1 月間有効求職者数 (人)		9,246	9,940	9,611	▲7.0	▲3.8	
	2 新規求職申込件数 (人)		1,883	2,552	2,165	▲26.2	▲13.0	
	3 月間有効求人人数 (人)		9,860	10,055	9,461	▲1.9	4.2	
	4 新規求人数 (人)		3,469	4,373	3,666	▲20.7	▲5.4	
	5 紹介件数 (件)		3,262	4,340	3,925	▲24.8	▲16.9	
	6 就職件数 (件)		1,062	1,318	1,158	▲19.4	▲8.3	
	7 充足数 (件)		1,019	1,233	1,103	▲17.4	▲7.6	
	8 有効求人倍率 (3/1) (倍)		1.07	1.01	0.98	0.06	0.09	
	9 新規求人倍率 (4/2) (倍)		1.84	1.71	1.69	0.13	0.15	
	10 就職率 (6/2×100) (%)		56.4	51.6	53.5	4.8	2.9	

※ 季節調整法はセンサス局法Ⅱ(X-12-ARIMA)による。なお、平成24年12月以前の数値は新季節指数により改訂されている。

※ ▲はマイナス。

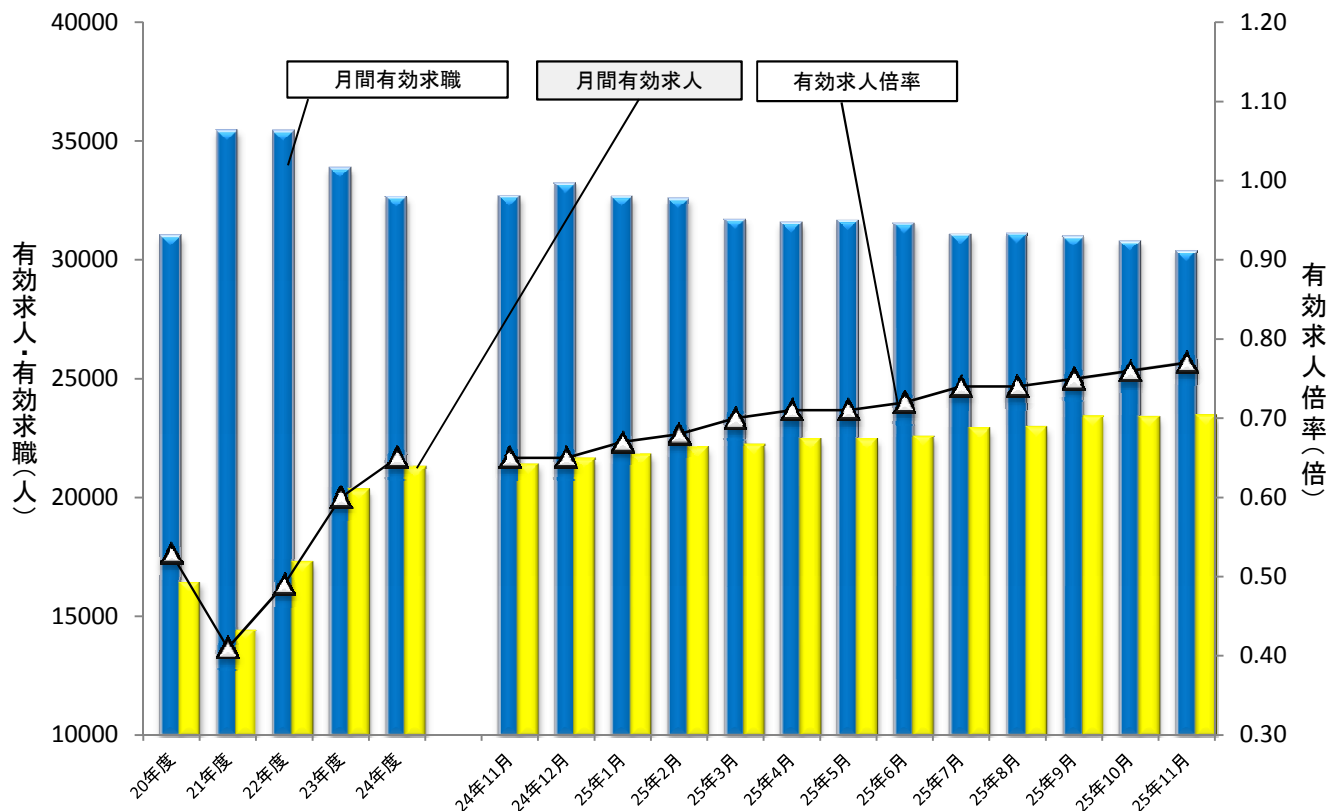
パートを含む常用

項目		年月		25年 11月	25年 10月	24年 11月	前月比	前年 同月比	参考事項
		25年 11月	25年 10月						
求職時の状況	離職者 (人)	3,663	4,896	4,159	▲25.2	▲11.9			
	うち事業主都合 (人)	974	1,415	1,142	▲31.2	▲14.7			
	うち自己都合 (人)	2,477	3,201	2,790	▲22.6	▲11.2			
	在職者 (人)	1,406	1,715	1,514	▲18.0	▲7.1			
	無業者 (人)	936	1,211	1,040	▲22.7	▲10.0			
① 受給者	1 月間有効求職者数 (人)	11,087	11,648	12,126	▲4.8	▲8.6	10ヶ月連続で前年比 減		
	2 新規求職申込件数 (人)	1,541	2,119	1,890	▲27.3	▲18.5			
	3 紹介件数 (件)	2,397	2,812	2,948	▲14.8	▲18.7			
	4 就職件数 (件)	644	679	633	▲5.2	1.7			
	5 就職率 (4/2×100) (%)	41.8	32.0	33.5	9.8	8.3			
55歳以上常用	1 月間有効求職者数 (人)	6,716	7,242	7,200	▲7.3	▲6.7			
	2 新規求職申込件数 (人)	1,213	1,638	1,273	▲25.9	▲4.7			
	3 月間有効求人人数 (人)	4,517	4,742	4,285	▲4.7	5.4			
	4 紹介件数 (件)	1,567	2,088	1,709	▲25.0	▲8.3			
	5 就職件数 (件)	413	480	394	▲14.0	4.8			
	6 有効求人倍率 (3/1) (倍)	0.67	0.65	0.60	0.02	0.07			
	7 就職率 (5/2×100) (%)	34.0	29.3	31.0	4.7	3.0			
34歳以下常用	1 月間有効求職者数 (人)	10,402	11,324	11,557	▲8.1	▲10.0			
	2 新規求職申込件数 (人)	2,353	3,077	2,826	▲23.5	▲16.7			
	3 月間有効求人人数 (人)	8,987	9,260	8,270	▲2.9	8.7			
	4 就職件数 (件)	947	1,198	1,037	▲21.0	▲8.7			
	5 有効求人倍率 (3/1) (倍)	0.86	0.82	0.72	0.04	0.14			
	6 就職率 (4/2×100) (%)	40.2	38.9	36.7	1.3	3.5			
雇用保険	適用事業所数 (件)	24,114	24,101	24,054	0.1	0.2			
	被保険者数 (人)	347,025	346,672	344,600	0.1	0.7	115ヶ月連続で前年比 増		
	資格取得件数 (件)	4,637	5,155	4,650	▲10.0	▲0.3			
	資格喪失件数 (件)	3,965	5,182	3,884	▲23.5	2.1			
	うち事業主都合 (件)	384	611	441	▲37.2	▲12.9			
	受給資格決定件数 (件)	1,540	2,169	1,738	▲29.0	▲11.4			
	受給者実人員 (人)	6,700	7,293	7,094	▲8.1	▲5.6			

全国の状況

項目		年月		25年 11月	25年 10月	24年 11月	前月比	前年 同月比	参考事項
		25年 11月	25年 10月						
全数	7 有効求人倍率 (3/1) (倍)	1.07	1.03	0.87	0.04	0.20			
	季節調整値	1.00	0.98	0.82	0.02	-			
	8 新規求人倍率 (4/2) (倍)	1.82	1.70	1.51	0.12	0.31			
	季節調整値	1.56	1.59	1.33	▲0.03	-			
総務省調査	労働力人口 (万人)	6,620	6,629	6,556	▲0.1	1.0			
	うち就業者数 (万人)	6,371	6,366	6,297	0.1	1.2			
	うち雇用者数 (万人)	5,619	5,596	5,559	0.4	1.1			
	完全失業者数 (万人)	249	263	260	▲5.3	▲4.2			
	完全失業率 (季調値) (%)	4.0	4.0	4.2	0.0	-			

1 求人、求職及び有効求人倍率の推移



(注) 月別の数値は季節調整値である。なお、平成24年12月以前の数値は、平成25年2月分公表時に新季節指数により改訂されている。

2 一般職業紹介状況(季節調整値)

(新規学卒者を除く)

区分	月間有効求職者数		月間有効求人数		有効求人倍率		新規求職者数		新規求人数		新規求人倍率		
	季節調整値	対前月比	季節調整値	対前月比	季節調整値	対前月増減差	季節調整値	対前月比	季節調整値	対前月比	季節調整値	対前月増減差	
平成24年	11月	32,635	0.8	21,334	0.5	0.65	▲ 0.01	8,015	▲ 1.0	8,342	▲ 0.0	1.04	0.01
	12月	33,189	1.7	21,579	1.1	0.65	0.00	8,272	3.2	8,536	2.3	1.03	▲ 0.01
平成25年	1月	32,625	▲ 1.7	21,780	0.9	0.67	0.02	7,882	▲ 4.7	9,029	5.8	1.15	0.12
	2月	32,529	▲ 0.3	22,053	1.3	0.68	0.01	8,006	1.6	9,079	0.6	1.13	▲ 0.02
	3月	31,659	▲ 2.7	22,163	0.5	0.70	0.02	7,659	▲ 4.3	8,788	▲ 3.2	1.15	0.02
	4月	31,525	▲ 0.4	22,391	1.0	0.71	0.01	7,770	1.4	8,978	2.2	1.16	0.01
	5月	31,626	0.3	22,396	0.0	0.71	0.00	8,131	4.6	8,663	▲ 3.5	1.07	▲ 0.09
	6月	31,490	▲ 0.4	22,523	0.6	0.72	0.01	7,857	▲ 3.4	8,783	1.4	1.12	0.05
	7月	31,045	▲ 1.4	22,845	1.4	0.74	0.02	7,975	1.5	9,060	3.2	1.14	0.02
	8月	31,079	0.1	22,913	0.3	0.74	0.00	8,052	1.0	9,009	▲ 0.6	1.12	▲ 0.02
	9月	30,943	▲ 0.4	23,356	1.9	0.75	0.01	7,942	▲ 1.4	8,979	▲ 0.3	1.13	0.01
	10月	30,761	▲ 0.6	23,322	▲ 0.1	0.76	0.01	7,869	▲ 0.9	9,141	1.8	1.16	0.03
	11月	30,328	▲ 1.4	23,396	0.3	0.77	0.01	7,440	▲ 5.5	8,578	▲ 6.2	1.15	▲ 0.01

(注) 1. 季節調整法はセンサス局法Ⅱ(X-12-ARIMA)による。なお、平成24年12月以前の数値は、平成25年1月分公表時に新季節指数により改訂されている。
2. ▲は減少である。

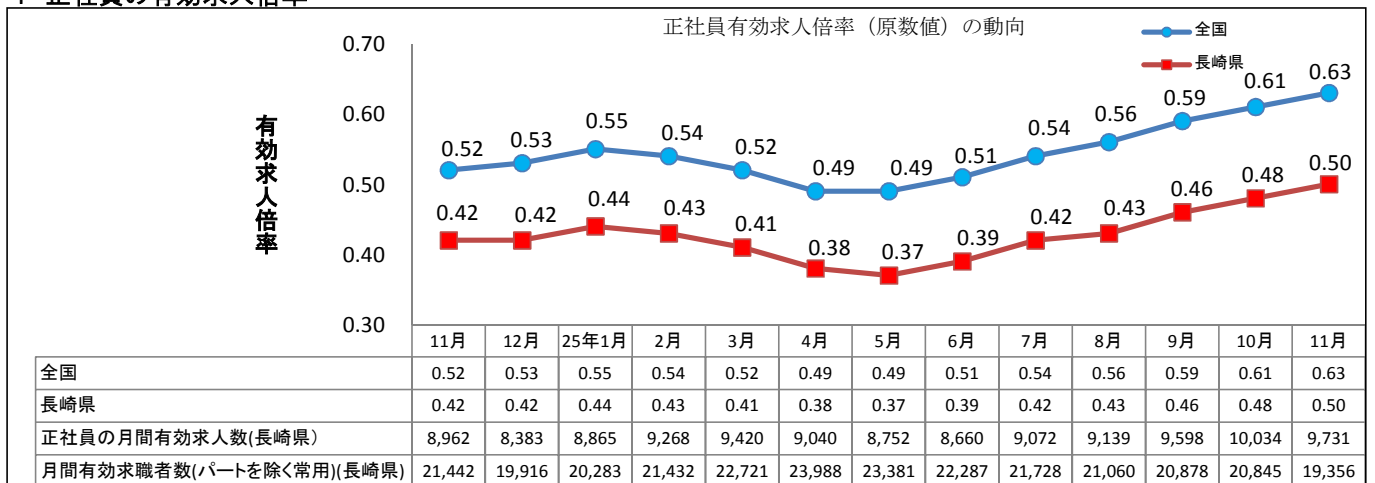
3 産業別一般新規求人状況

(新規学卒者を除く)

産 業	平成25年11月	平成25年10月	平成24年11月	対前月差 (対前月比)	対前年同月差 (対前年同月比)
合 計	8,418	10,463	8,403	▲ 2,045 (▲ 19.5)	15 (0.2)
A, B農, 林, 漁業(01~04)	77	189	119	▲ 112 (▲ 59.3)	▲ 42 (▲ 35.3)
C鉱業, 採石業, 砂利採取業(05)	1	1	0	0 (0.0)	1 (-)
D建設業(06~08)	810	909	591	▲ 99 (▲ 10.9)	219 (37.1)
E製造業(09~32)	811	944	695	▲ 133 (▲ 14.1)	116 (16.7)
09食料品製造業	260	328	257	▲ 68 (▲ 20.7)	3 (1.2)
11繊維工業	26	41	47	▲ 15 (▲ 36.6)	▲ 21 (▲ 44.7)
21窯業・土石製品製造業	35	22	26	13 (59.1)	9 (34.6)
24金属製品製造業	80	57	44	23 (40.4)	36 (81.8)
25はん用機械器具製造業	35	28	23	7 (25.0)	12 (52.2)
28電子部品・デバイス・電子回路製造業	17	15	11	2 (13.3)	6 (54.5)
29電気機械器具製造業	50	67	4	▲ 17 (▲ 25.4)	46 (1150.0)
30情報通信機械器具製造業	15	5	8	10 (200.0)	7 (87.5)
28,30ハードウェア製造関係	32	20	19	12 (60.0)	13 (68.4)
31輸送用機械器具製造業	228	290	204	▲ 62 (▲ 21.4)	24 (11.8)
F電気・ガス・熱供給・水道業 (33~36)	6	3	8	3 (100.0)	▲ 2 (▲ 25.0)
G情報通信業(37~41)	131	103	110	28 (27.2)	21 (19.1)
H運輸業, 郵便業(42~49)	471	764	470	▲ 293 (▲ 38.4)	1 (0.2)
I卸売業, 小売業(50~61)	1,387	1,495	1,357	▲ 108 (▲ 7.2)	30 (2.2)
J金融業, 保険業(62~67)	57	78	85	▲ 21 (▲ 26.9)	▲ 28 (▲ 32.9)
K不動産業, 物品賃貸業(68~70)	80	139	92	▲ 59 (▲ 42.4)	▲ 12 (▲ 13.0)
L学術研究, 専門・技術サービス業(71~74)	211	192	188	19 (9.9)	23 (12.2)
M宿泊業, 飲食サービス業(75~77)	741	1,108	824	▲ 367 (▲ 33.1)	▲ 83 (▲ 10.1)
N生活関連サービス業, 娯楽業(78~80)	314	480	283	▲ 166 (▲ 34.6)	31 (11.0)
O教育, 学習支援業(81, 82)	150	148	165	2 (1.4)	▲ 15 (▲ 9.1)
P医療, 福祉(83~85)	2,117	2,632	2,101	▲ 515 (▲ 19.6)	16 (0.8)
Q複合サービス事業(86, 87)	95	199	164	▲ 104 (▲ 52.3)	▲ 69 (▲ 42.1)
Rサービス業(他に分類されないもの)(88~96)	851	954	992	▲ 103 (▲ 10.8)	▲ 141 (▲ 14.2)
S, T公務(他に分類されるものを除く)・その他(97,98,99)	108	125	159	▲ 17 (▲ 13.6)	▲ 51 (▲ 32.1)

平成19年11月改訂の「日本標準産業分類」に基づく区分により表章したもの

4 正社員の有効求人倍率



(注) 正社員の有効求人倍率は正社員の月間有効求人数をパートタイムを除く常用の月間有効求職者数で除して算出しているが、パートタイムを除く常用の月間有効求職者数には派遣労働者や契約社員を希望する者も含まれるため、厳密な意味での正社員有効求人倍率より低い値となる。

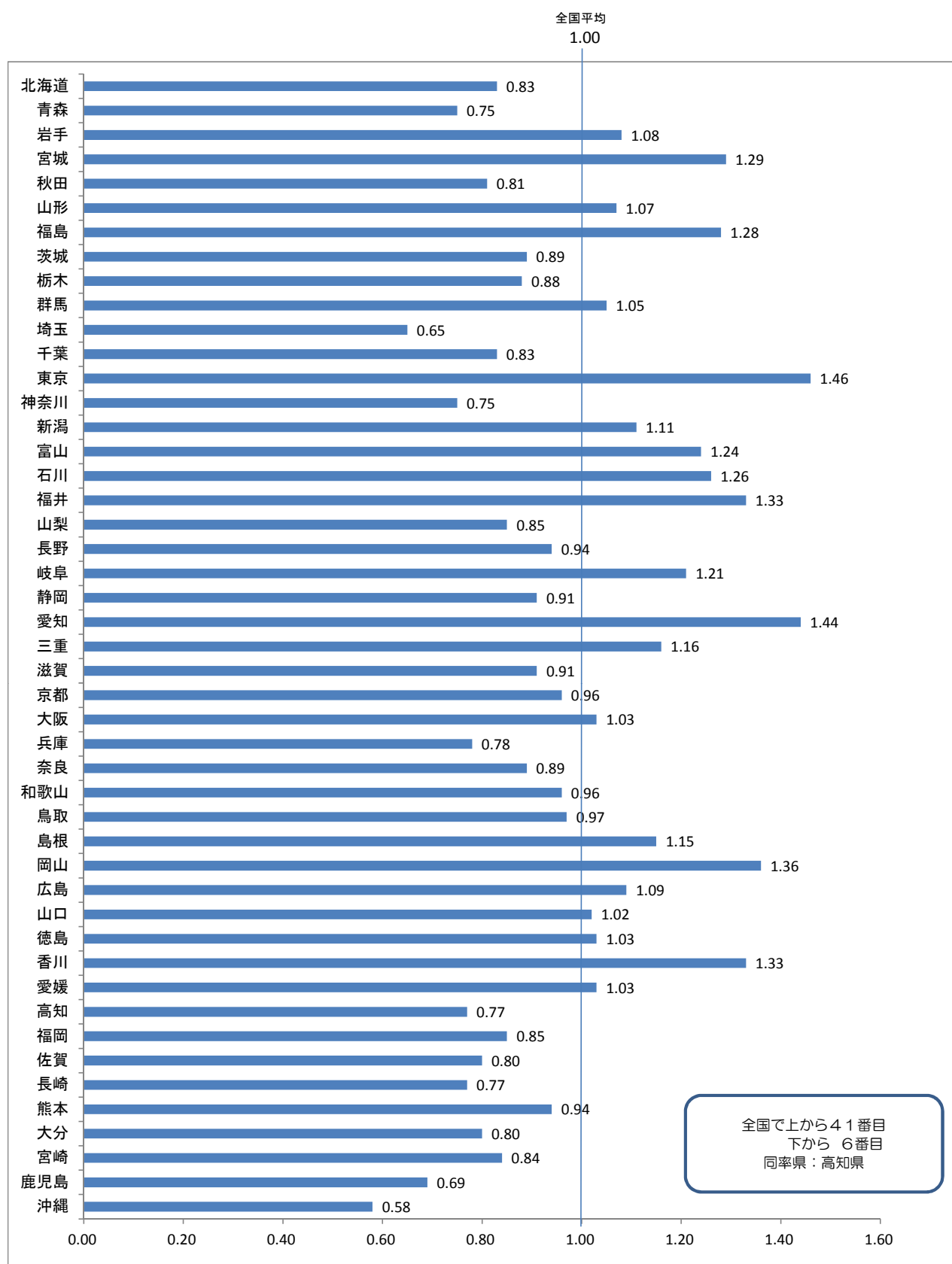
全国・長崎県・安定所別有効求人倍率

⑦
(学卒を除きパートを含む)

年度等	季節調整値		原 数 値														
	全国	長崎県	全国	長崎県	長崎	西海	佐世保	諫早	大村	島原	江迎	松浦	五島	対馬	壱岐	大瀬戸	
53年度			0.59	0.39	0.39	-	0.39	0.56	0.54	0.50	0.33	0.36	0.11	0.24	0.23	0.23	
54年度			0.74	0.55	0.49	-	0.66	0.79	0.74	0.61	0.49	0.54	0.14	0.36	0.32	0.59	
55年度			0.73	0.57	0.58	-	0.65	0.81	0.63	0.56	0.52	0.54	0.13	0.21	0.26	0.51	
56年度			0.67	0.54	0.57	-	0.64	0.62	0.56	0.46	0.43	0.52	0.10	0.17	0.34	0.51	
57年度			0.60	0.48	0.54	-	0.53	0.63	0.57	0.38	0.36	0.45	0.11	0.11	0.27	0.45	
58年度			0.61	0.47	0.49	-	0.52	0.57	0.60	0.51	0.29	0.33	0.14	0.17	0.35	0.52	
59年度			0.66	0.43	0.42	-	0.49	0.47	0.43	0.60	0.34	0.43	0.17	0.18	0.24	0.37	
60年度			0.67	0.43	0.42	-	0.52	0.53	0.43	0.45	0.36	0.31	0.19	0.24	0.43	0.39	
61年度			0.62	0.43	0.43	-	0.44	0.57	0.49	0.46	0.34	0.37	0.18	0.28	0.41	0.33	
62年度			0.76	0.56	0.53	-	0.62	0.75	0.73	0.64	0.46	0.51	0.23	0.27	0.47	0.36	
63年度			1.08	0.77	0.69	-	0.91	0.90	0.99	0.93	0.74	0.78	0.35	0.41	0.65	0.52	
元年度			1.30	0.95	0.93	-	1.06	1.34	0.99	1.09	0.72	0.70	0.34	0.57	0.55	0.77	
2年度			1.43	1.15	1.17	-	1.19	1.60	1.35	1.22	0.87	0.88	0.38	0.43	0.73	1.29	
3年度			1.34	1.21	1.23	-	1.40	1.57	1.39	1.02	1.09	0.97	0.34	0.53	0.57	1.40	
4年度			1.00	1.06	1.01	-	1.27	1.39	1.19	1.11	0.84	1.02	0.33	0.42	0.71	1.10	
5年度			0.71	0.74	0.70	-	0.80	1.00	0.82	0.87	0.64	0.61	0.26	0.44	0.53	0.83	
6年度			0.64	0.63	0.59	-	0.67	0.89	0.66	0.71	0.61	0.59	0.24	0.50	0.60	0.74	
7年度			0.64	0.62	0.62	-	0.65	0.76	0.70	0.65	0.53	0.60	0.26	0.47	0.47	0.52	
8年度			0.72	0.69	0.64	-	0.82	0.78	0.73	0.72	0.63	0.60	0.29	0.48	0.72	0.65	
9年度			0.69	0.59	0.57	-	0.71	0.66	0.61	0.65	0.54	0.46	0.24	0.38	0.34	0.54	
10年度			0.50	0.41	0.42	-	0.45	0.46	0.39	0.48	0.30	0.35	0.26	0.35	0.33	0.33	
11年度			0.49	0.38	0.35	-	0.42	0.43	0.41	0.44	0.27	0.25	0.26	0.40	0.35	0.32	
12年度			0.62	0.43	0.46	-	0.47	0.47	0.43	0.46	0.30	0.27	0.21	0.39	0.36	0.33	
13年度			0.56	0.42	0.49	-	0.50	0.40	0.32	0.42	0.26	0.31	0.23	0.31	0.29	0.21	
14年度			0.56	0.43	0.49	-	0.51	0.40	0.34	0.45	0.29	0.36	0.25	0.29	0.31	0.22	
15年度			0.69	0.50	0.58	-	0.51	0.53	0.48	0.59	0.32	0.36	0.26	0.30	0.40	0.31	
16年度			0.86	0.53	0.58	-	0.59	0.57	0.51	0.57	0.35	0.39	0.29	0.21	0.44	0.46	
17年度			0.98	0.58	0.66	-	0.64	0.65	0.48	0.59	0.37	0.37	0.25	0.27	0.40	0.40	
18年度			1.06	0.60	0.69	0.39	0.69	0.68	0.50	0.53	0.32	-	0.26	0.21	0.37	-	
19年度			1.02	0.61	0.71	0.45	0.64	0.65	0.51	0.54	0.37	-	0.29	0.23	0.45	-	
20年度			0.77	0.53	0.66	0.34	0.54	0.51	0.41	0.44	0.32	-	0.35	0.23	0.37	-	
21年度			0.45	0.41	0.45	0.27	0.38	0.45	0.34	0.44	0.26	-	0.40	0.27	0.39	-	
22年度			0.56	0.49	0.53	0.33	0.47	0.58	0.42	0.50	0.31	-	0.42	0.35	0.48	-	
23年度			0.68	0.60	0.61	0.44	0.62	0.75	0.53	0.61	0.43	-	0.47	0.40	0.51	-	
24年度			0.82	0.65	0.66	0.54	0.70	0.77	0.58	0.73	0.40	-	0.56	0.38	0.49	-	
23年 11月	r	0.71	0.62	0.76	0.66	0.66	0.50	0.65	0.83	0.65	0.65	0.51	-	0.65	0.57	0.57	-
12月	r	0.72	0.63	0.77	0.69	0.69	0.50	0.68	0.83	0.61	0.75	0.50	-	0.67	0.47	0.58	-
24年 1月	r	0.74	0.63	0.78	0.70	0.71	0.45	0.72	0.87	0.58	0.74	0.53	-	0.58	0.41	0.53	-
2月		0.75	0.63	0.81	0.68	0.70	0.49	0.71	0.85	0.56	0.77	0.42	-	0.54	0.38	0.45	-
3月		0.76	r 0.63	0.79	0.65	0.66	0.51	0.70	0.82	0.51	0.72	0.40	-	0.53	0.26	0.49	-
4月		0.79	r 0.62	0.72	0.57	0.56	0.45	0.62	0.75	0.41	0.65	0.36	-	0.54	0.31	0.46	-
5月	r	0.80	r 0.62	0.71	0.55	0.54	0.40	0.60	0.74	0.42	0.63	0.34	-	0.53	0.29	0.37	-
6月	r	0.81	r 0.62	0.73	0.57	0.58	0.44	0.64	0.70	0.47	0.63	0.33	-	0.47	0.34	0.41	-
7月	r	0.81	0.63	0.77	0.59	0.60	0.54	0.65	0.67	0.61	0.62	0.34	-	0.46	0.36	0.45	-
8月	r	0.81	0.65	0.81	0.64	0.66	0.55	0.70	0.67	0.63	0.66	0.37	-	0.53	0.44	0.42	-
9月		0.81	0.65	0.84	0.66	0.67	0.51	0.75	0.70	0.60	0.72	0.42	-	0.58	0.40	0.47	-
10月	r	0.81	0.66	0.86	0.69	0.69	0.50	0.76	0.74	0.65	0.79	0.44	-	0.62	0.40	0.53	-
11月	r	0.82	0.65	0.87	0.71	0.71	0.55	0.73	0.84	0.72	0.78	0.44	-	0.63	0.45	0.60	-
12月	r	0.83	0.65	0.88	0.72	0.71	0.67	0.73	0.88	0.70	0.83	0.47	-	0.62	0.41	0.61	-
25年 1月		0.85	0.67	0.89	0.73	0.74	0.68	0.76	0.90	0.62	0.85	0.45	-	0.64	0.38	0.55	-
2月		0.85	0.68	0.91	0.72	0.74	0.62	0.75	0.87	0.60	0.84	0.47	-	0.62	0.35	0.49	-
3月		0.86	0.70	0.90	0.72	0.72	0.63	0.73	0.90	0.62	0.85	0.48	-	0.59	0.46	0.55	-
4月		0.89	0.71	0.82	0.64	0.65	0.50	0.70	0.80	0.49	0.79	0.42	-	0.50	0.47	0.55	-
5月		0.90	0.71	0.81	0.63	0.64	0.52	0.69	0.77	0.47	0.76	0.38	-	0.52	0.49	0.51	-
6月		0.92	0.72	0.84	0.65	0.69	0.52	0.69	0.74	0.48	0.73	0.47	-	0.54	0.55	0.60	-
7月		0.94	0.74	0.90	0.70	0.70	0.58	0.76	0.80	0.54	0.73	0.55	-	0.58	0.57	0.62	-
8月		0.95	0.74	0.94	0.72	0.72	0.59	0.83	0.78	0.56	0.75	0.55	-	0.62	0.61	0.63	-
9月		0.95	0.75	0.98	0.76	0.77	0.63	0.90	0.79	0.60	0.74	0.60	-	0.64	0.63	0.62	-
10月		0.98	0.76	1.03	0.79	0.80	0.69	0.92	0.81	0.62	0.80	0.61	-	0.71	0.83	0.61	-
25年 11月		1.00	0.77	1.07	0.83	0.84	0.70	0.95	0.85	0.69	0.85	0.61	-	0.74	0.93	0.63	-
対前月差		0.02	0.01	0.04	0.04	0.04	0.01	0.03	0.04	0.07	0.05	0.00	-	0.03	0.10	0.02	-
対前年同月差		0.18	0.12	0.20	0.12	0.13	0.15	0.22	0.01▲	0.03	0.07	0.17	-	0.11	0.48	0.03	-

(注) 季節調整値・・・1年を周期として繰り返される季節的要因による変動の影響を取り除いた数値をいう。25年1月改訂。rは改訂値
※ 平成18年4月1日をもって、ハローワークの組織変更及び管轄区域の変更を行ったため、大村及び離島安定所以外は直接的な比較はできない。

都道府県別有効求人倍率：季節調整値
 (新規学卒者を除きパートタイムを含む)
 平成25年11月 全国平均1.00倍 [原数値1.07]



(注)季節調整値計算(季節調整値替え)は、毎年過去1年分のデータが揃う年初に行われ、季節調整済系列が改訂される。
 (資料出所)厚生労働省「職業安定業務統計」