



ひと、くらし、みらいのために

厚生労働省
長崎労働局

Press Release

令和3年3月1日（月）

長崎労働局職業安定部

職業安定課長 木場 善英

地方職業指導官 末吉 欣也

電話 095-801-0040

令和3年3月新規高等学校卒業予定者の就職内定状況等について （令和3年1月末現在）

「就職内定率」（91.5%）は、前年同期と比べ2.9ポイント低下
「県内内定割合」（56.3%）は、記録の残る平成11年度以降では過去最高

長崎労働局（局長 瀧ヶ平 仁）では、県内の令和3年3月新規高等学校卒業予定者の令和3年1月末における就職内定状況等（注）を、各学校からの報告に基づき、別添のとおり取りまとめました。その概要は次のとおりです。

（注）企業がハローワークに提出した求人に対する学校紹介による就職内定等の状況です。
令和2年度の企業による選考開始及び採用内定通知は、コロナウイルス感染拡大の影響により就職活動スケジュールが1ヶ月後ろ倒しとなったため、10月16日以降となっています。

1. 就職内定状況

（1）就職内定率は91.5%で、前年度を2.9ポイント下回り、7年連続で90%以上。

（P3・図1）

（2）内定者数は2,576人（前年度比11.0%減）（うち県内1,449人（同2.6%減）、県外1,127人（同20.0%減））。

（3）就職内定者のうち県内の占める割合（県内内定割合）は56.3%（前年度比5.0ポイント増）で3年ぶりに50%を超え、記録の残る平成11年度以降では過去最高。

（P4・図2）

2. 求人の状況

県内求人数は4,065人（前年度比20.2%減）。（P6・図9）

3. 就職希望者の状況

就職希望者数は2,815人（前年度比8.3%減）で、県内希望者は1,655人（同0.6%増）、県外希望者は1,160人（同18.5%減）。

就職希望者のうち県内希望者の割合は58.8%（前年度比5.2ポイント増）。（P7・図13）

4. 未内定者への対応

長崎労働局、新卒応援ハローワーク、各ハローワークでは、各学校と連携し未内定生徒の情報を把握することで、求人情報の提供等のきめ細やかな個別支援に努め、1人でも多く学校紹介による就職が決定するよう取り組んでまいります。

長崎県の新規高卒予定者就職内定率（年度別月別）の推移

図1

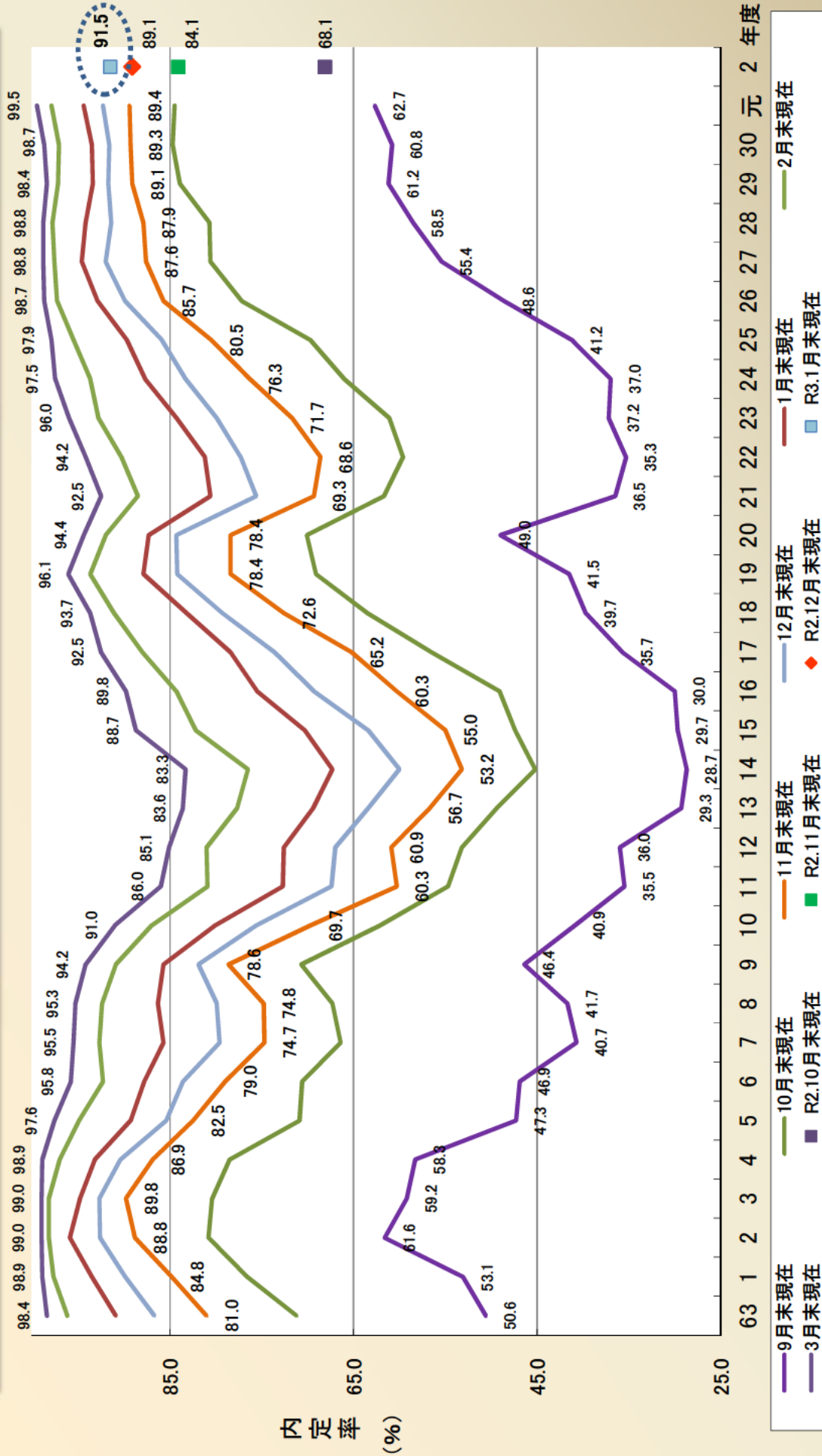


図2 高校卒業予定者の県内・県外別内定割合の推移(1月末現在)

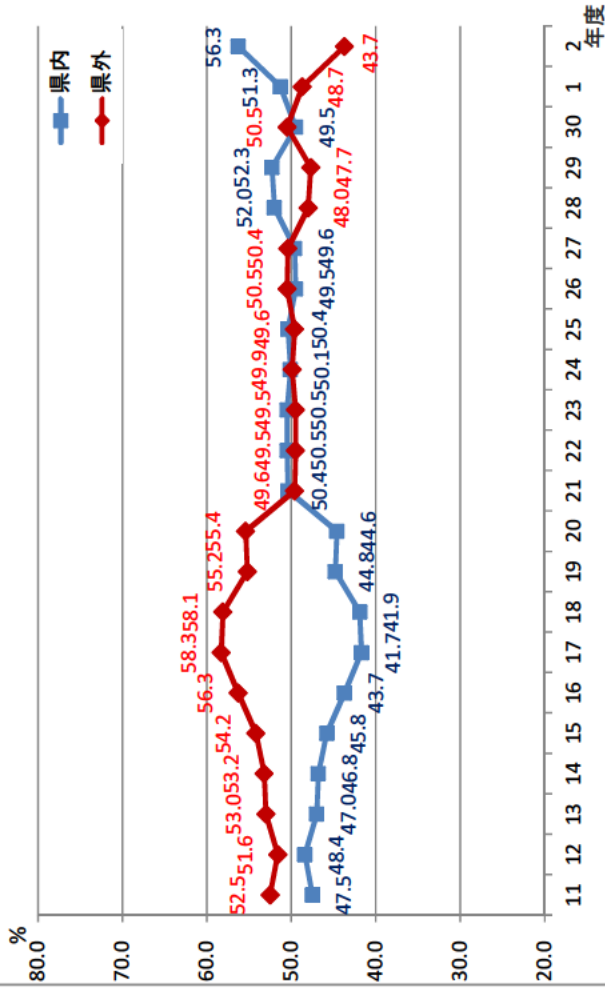


図3 主要産業別内定状況(1月末)

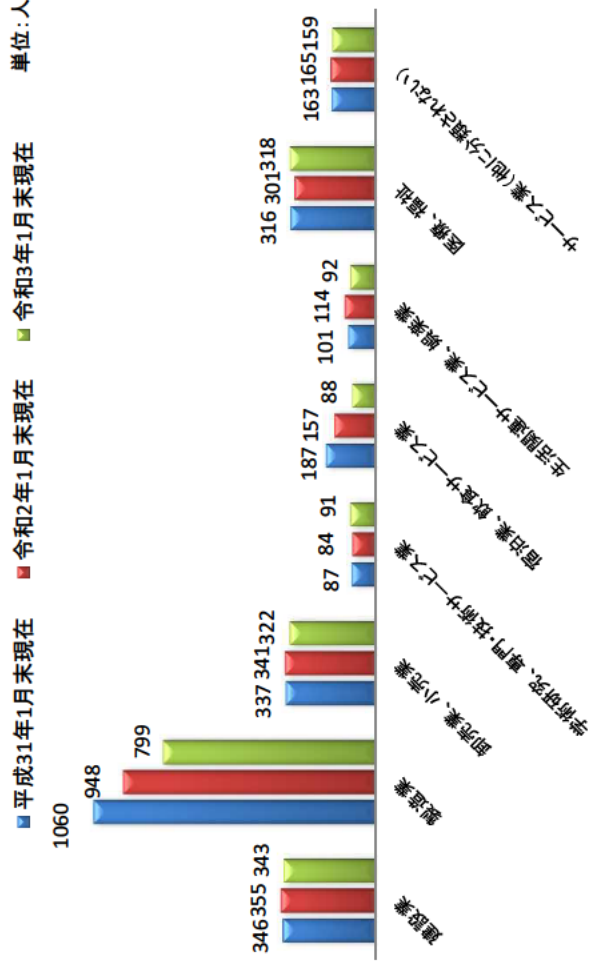


図4 主要職業別内定状況(1月末)

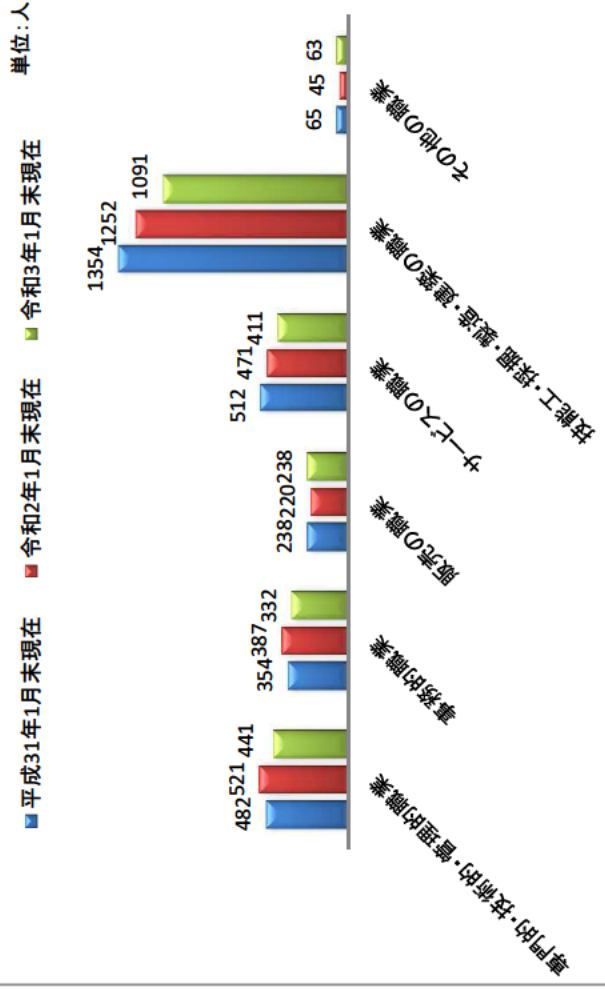
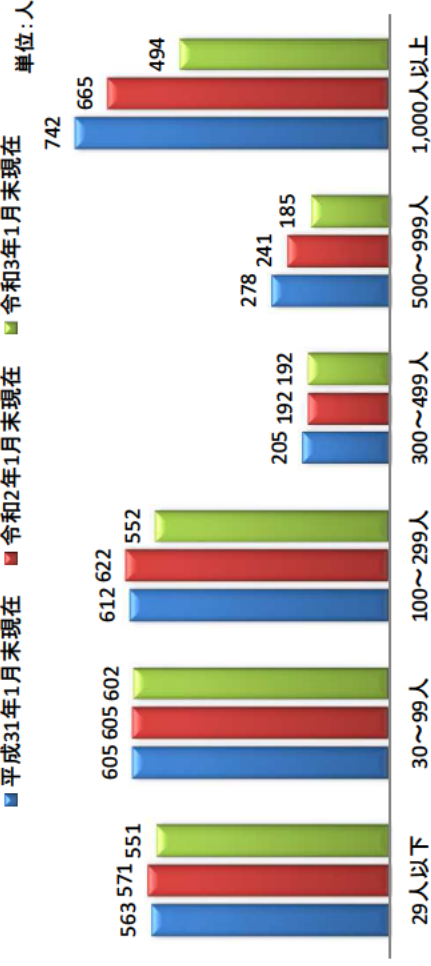


図5 規模別内定状況(1月末)



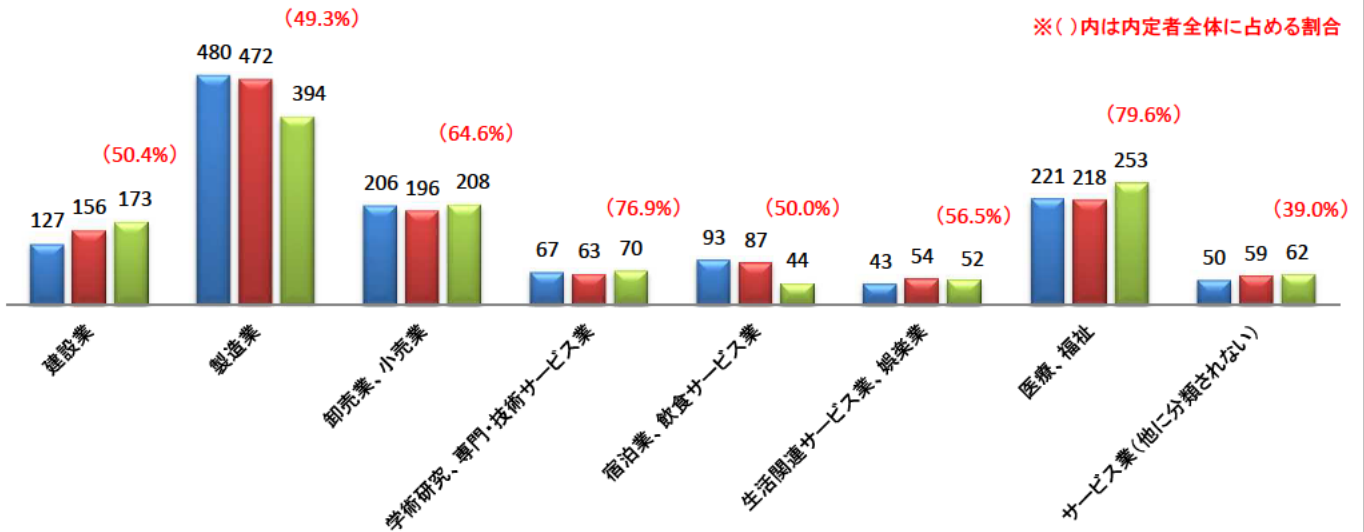
【県内】主要産業別内定状況(1月末)

図6

■平成31年1月末現在 ■令和2年1月末現在 ■令和3年1月末現在

単位：人

※()内は内定者全体に占める割合



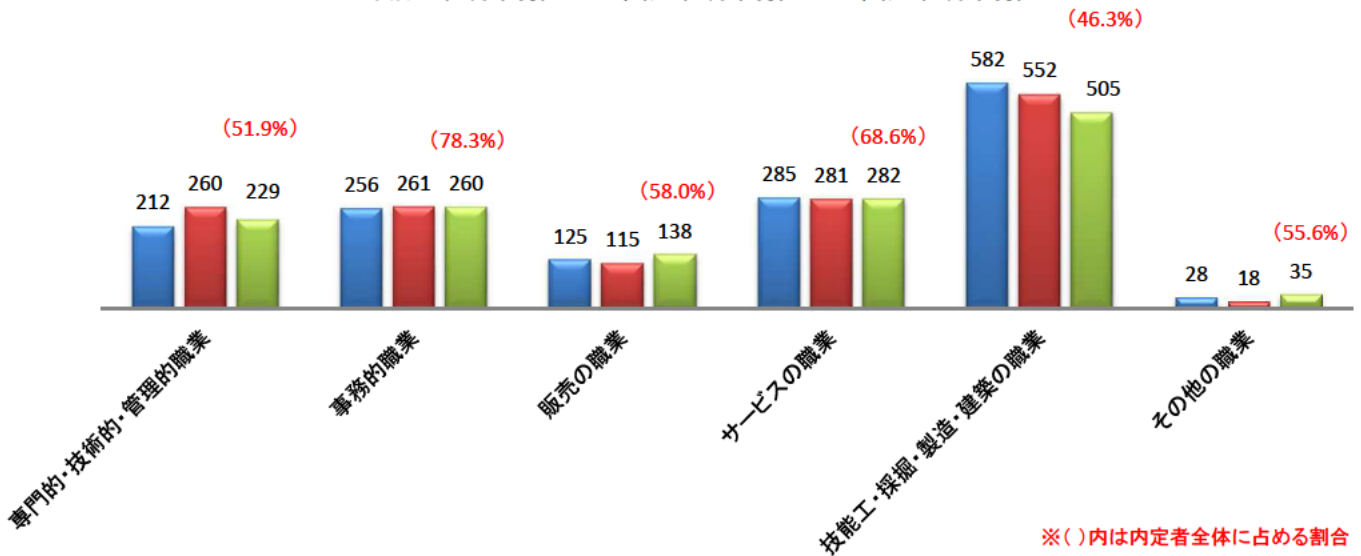
【県内】主要職業別内定状況(1月末)

図7

■平成31年1月末現在 ■令和2年1月末現在 ■令和3年1月末現在

単位：人

※()内は内定者全体に占める割合



【県内】事業所規模別内定状況(1月末)

図8

■平成31年1月末現在 ■令和2年1月末現在 ■令和3年12月末現在

単位：人

※()内は内定者全体に占める割合

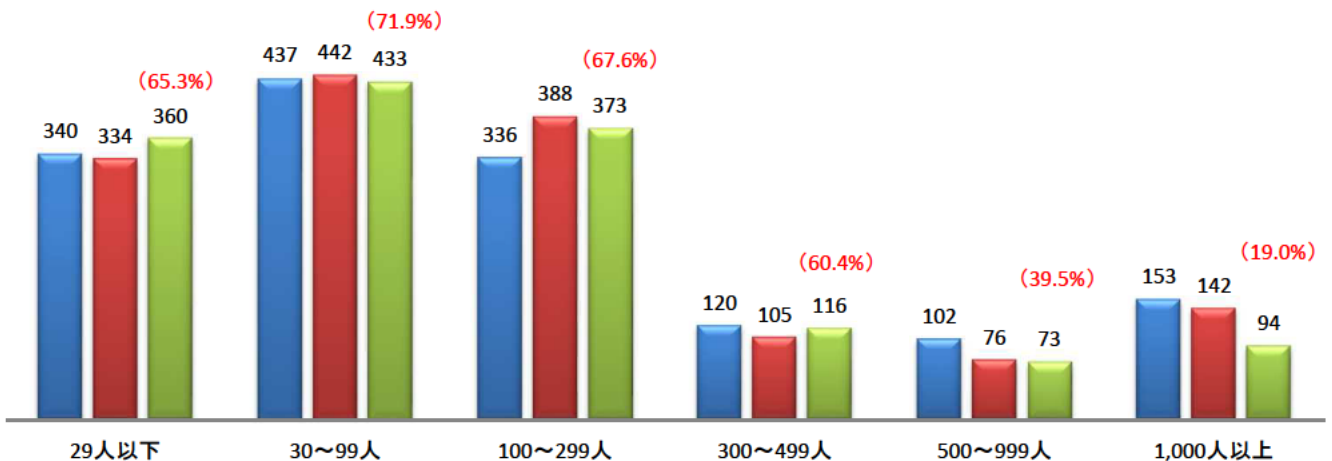


図9 高校卒業予定者の県内求人受理状況(年度別月別)

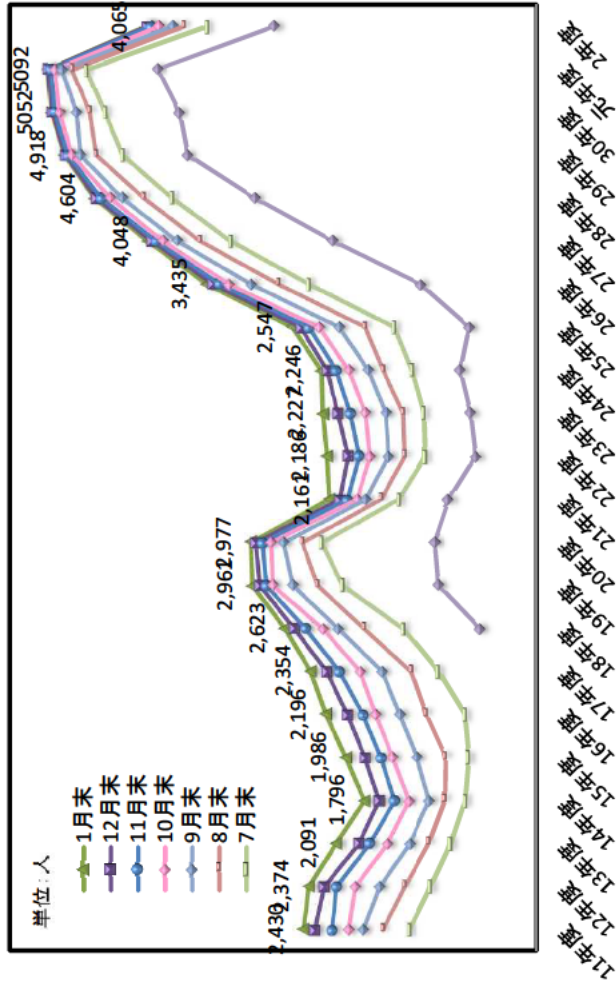


図10

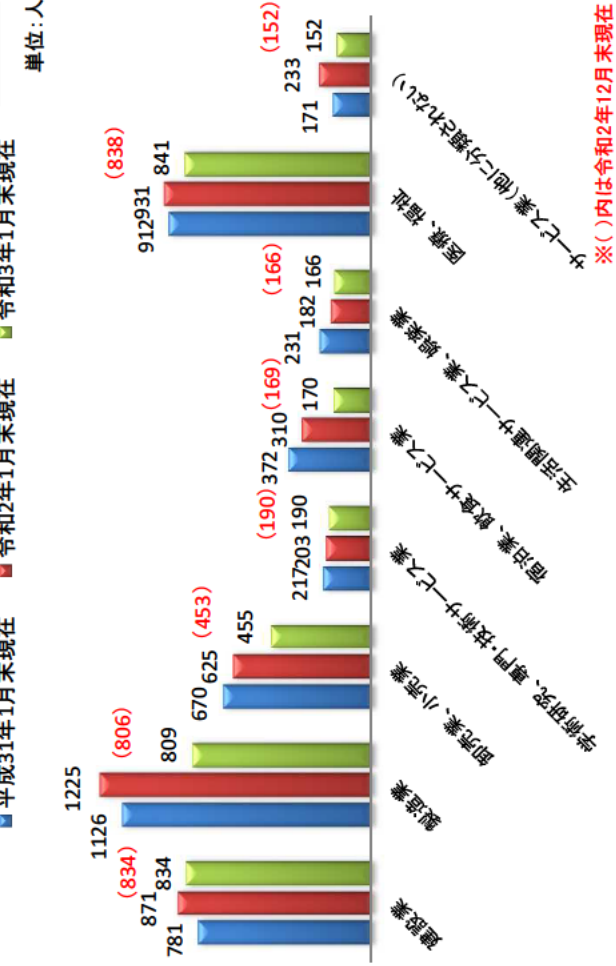


図9

図11 職業別求人受理状況(1月末)

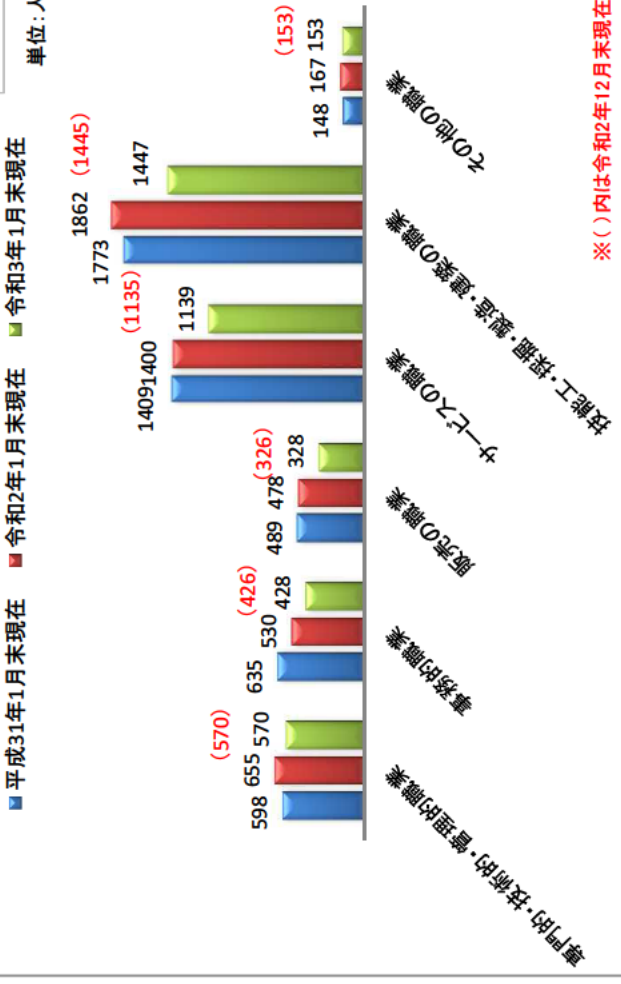
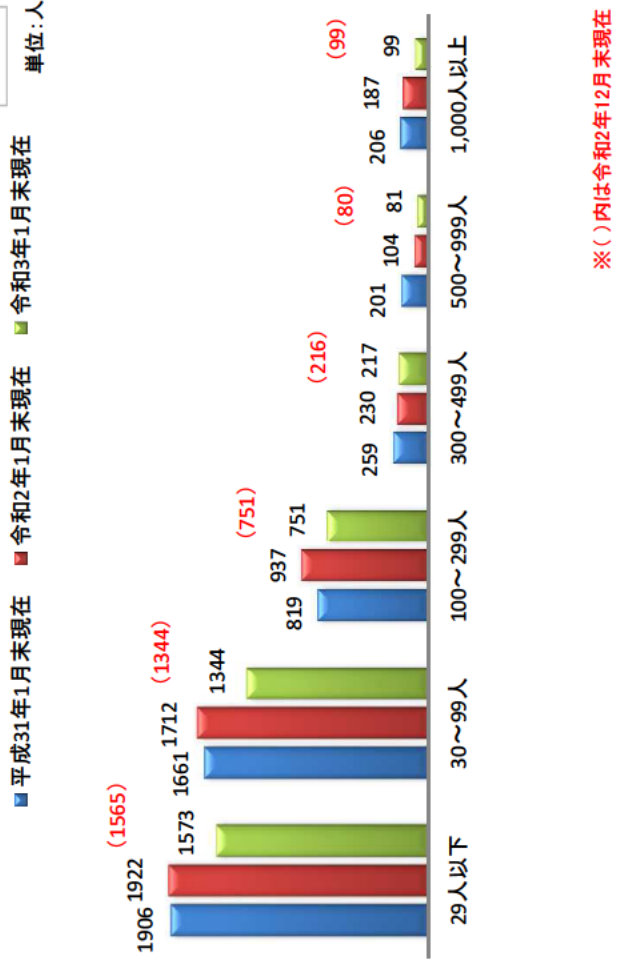
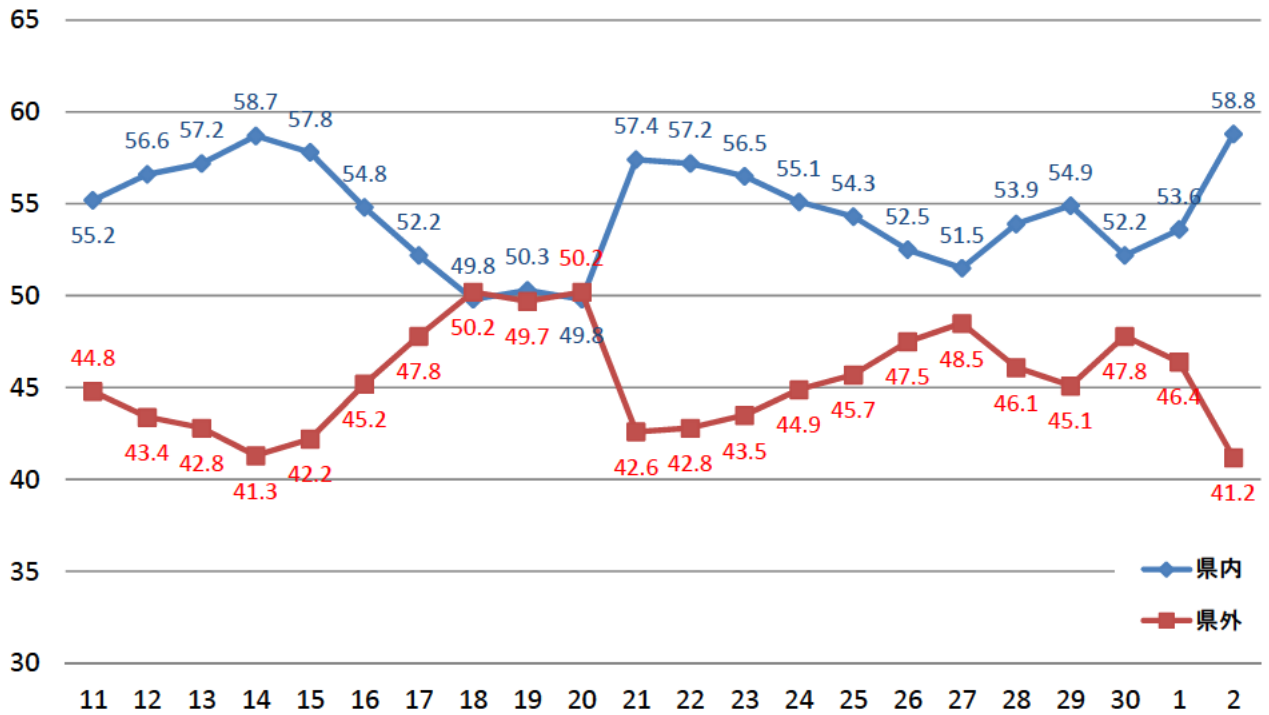


図12



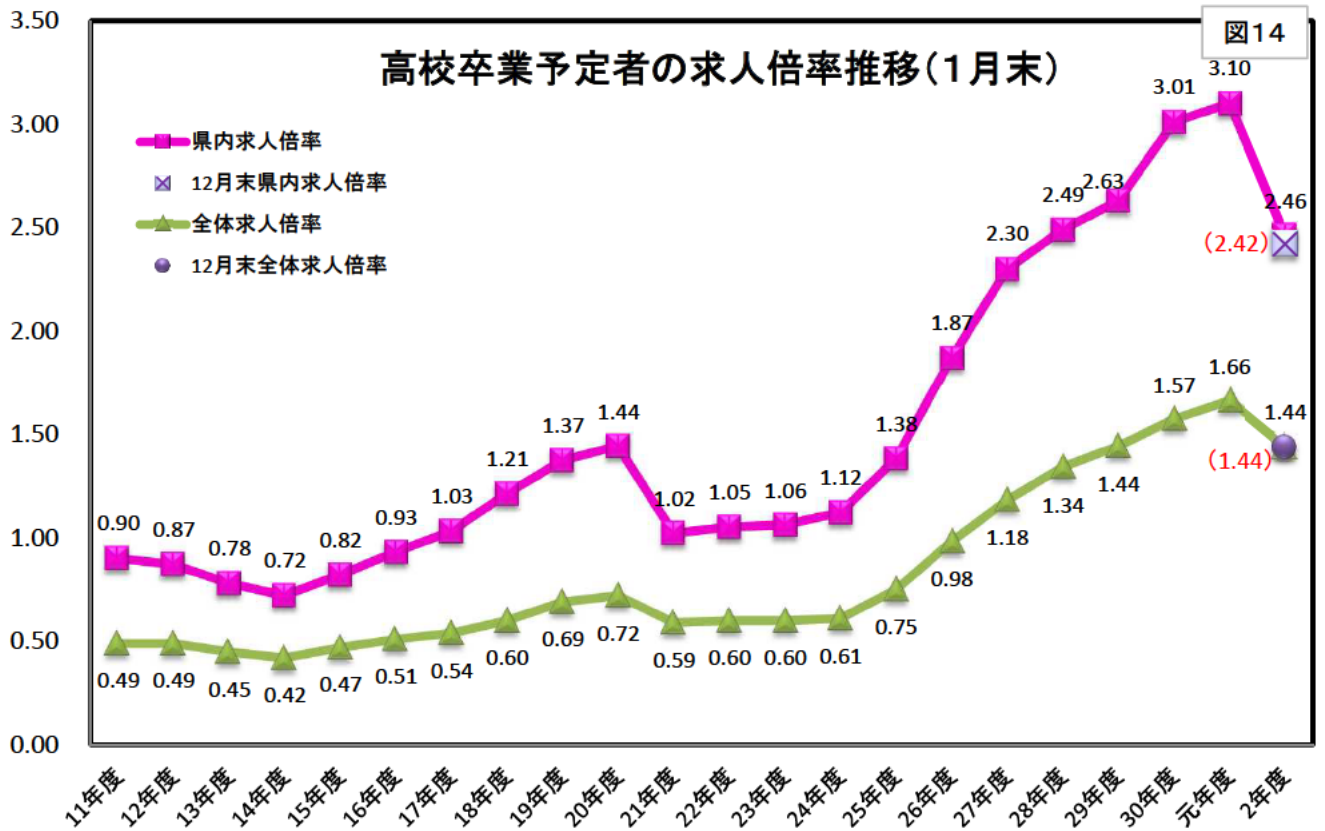
高校卒業予定者の県内・県外別就職希望割合の推移(1月末)

図13



高校卒業予定者の求人倍率推移(1月末)

図14



※()内は、12月末の数値。

※「県内求人倍率」＝「県内求人数」÷「県内就職希望者数」

「全体求人倍率」＝「県内求人数」÷「(県外も含めた)就職希望者数」