

令和7年3月新規高等学校卒業予定者の求人・求職・就職内定状況について (令和 6 年 12 月末現在状況)

※企業がハローワークに提出した求人に対する学校紹介による就職内定等の状況です。
企業による選考開始及び採用内定通知は、9月16日以降となっています。

1. 求人の状況

県内求人数は 5,466 人 (前年同月比 0.8 % 増) 。 (図1)

2. 就職内定状況

(1) 就職内定率は 88.5 % 。 (図5)

前年同期比 0.5 ポイント 低下 。

(2) 内定者数は 2,176 人 (前年同月比 1.0 % 減) 、

うち県内 1,167 人 (同 1.4 % 減) 、県外 1,009 人 (同 0.4 % 減) 。

(3) 就職内定者のうち県内の占める割合(県内内定割合)は 53.6 % 。 (図6)

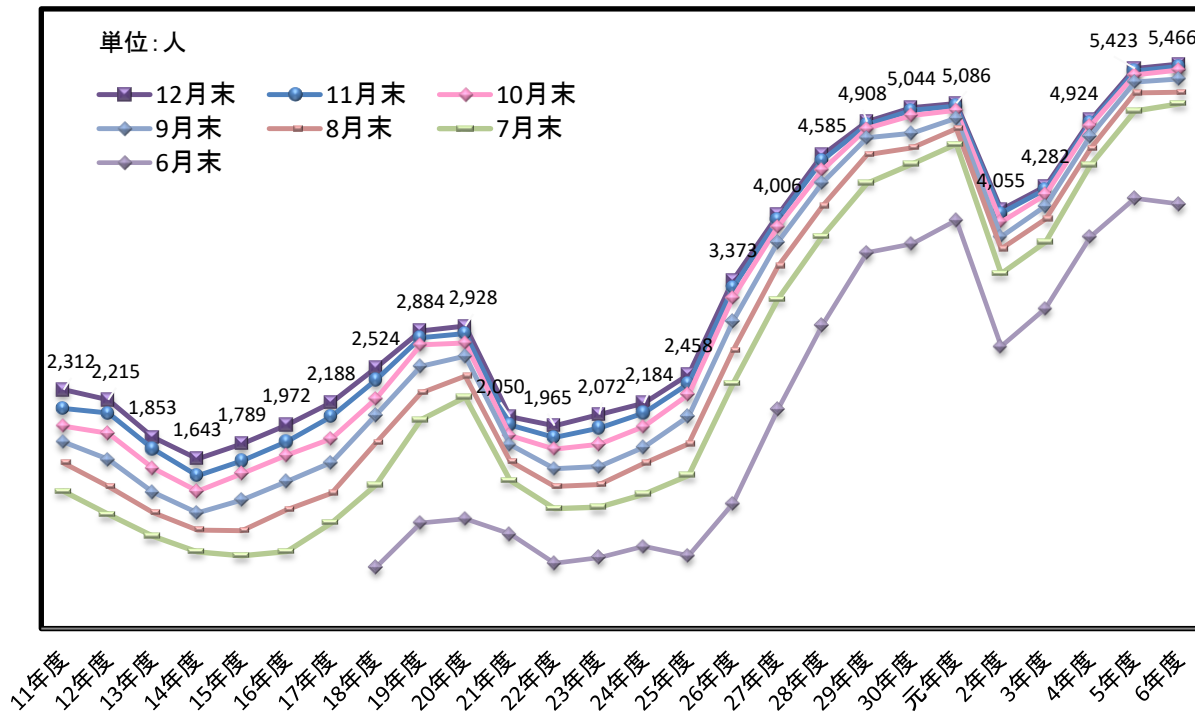
3. 就職希望者の状況

就職希望者数は 2,459 人 で、県内希望者は 1,406 人、県外希望者は 1,053 人。

就職希望者のうち県内希望者の割合は 57.2 % 。 (図13)

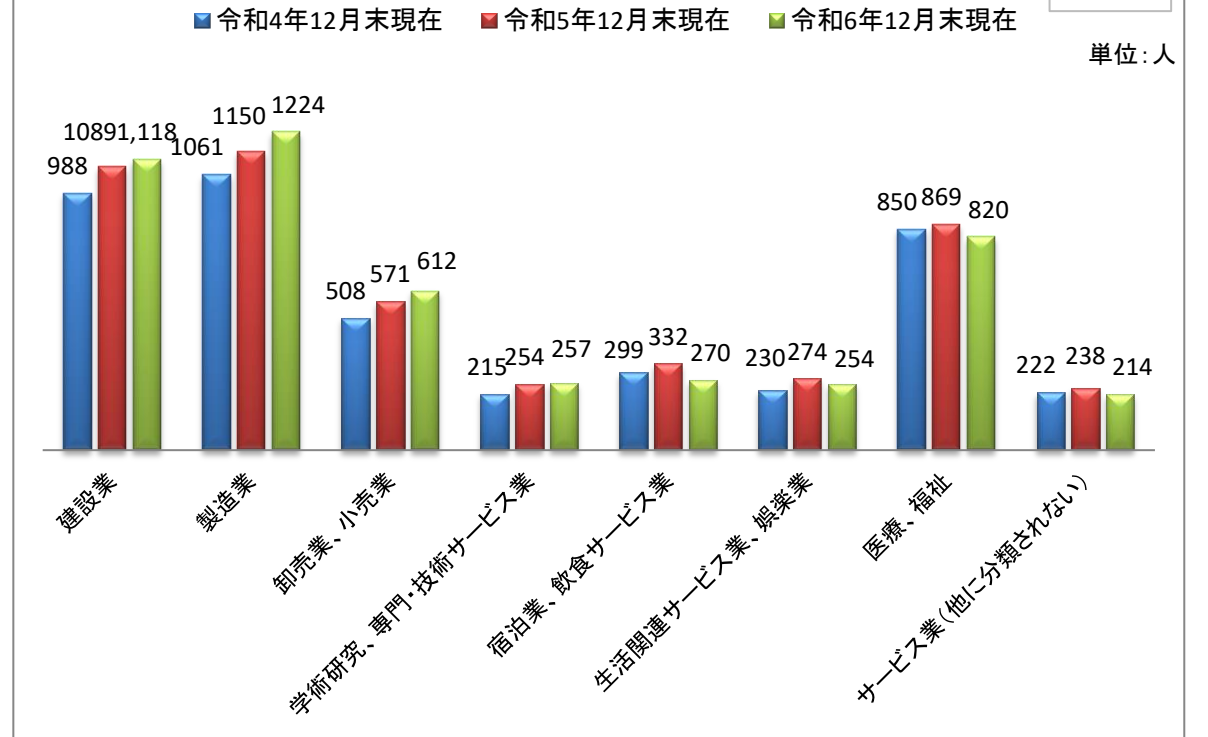
高校卒業予定者の県内求人受理状況(年度別月別)

図1



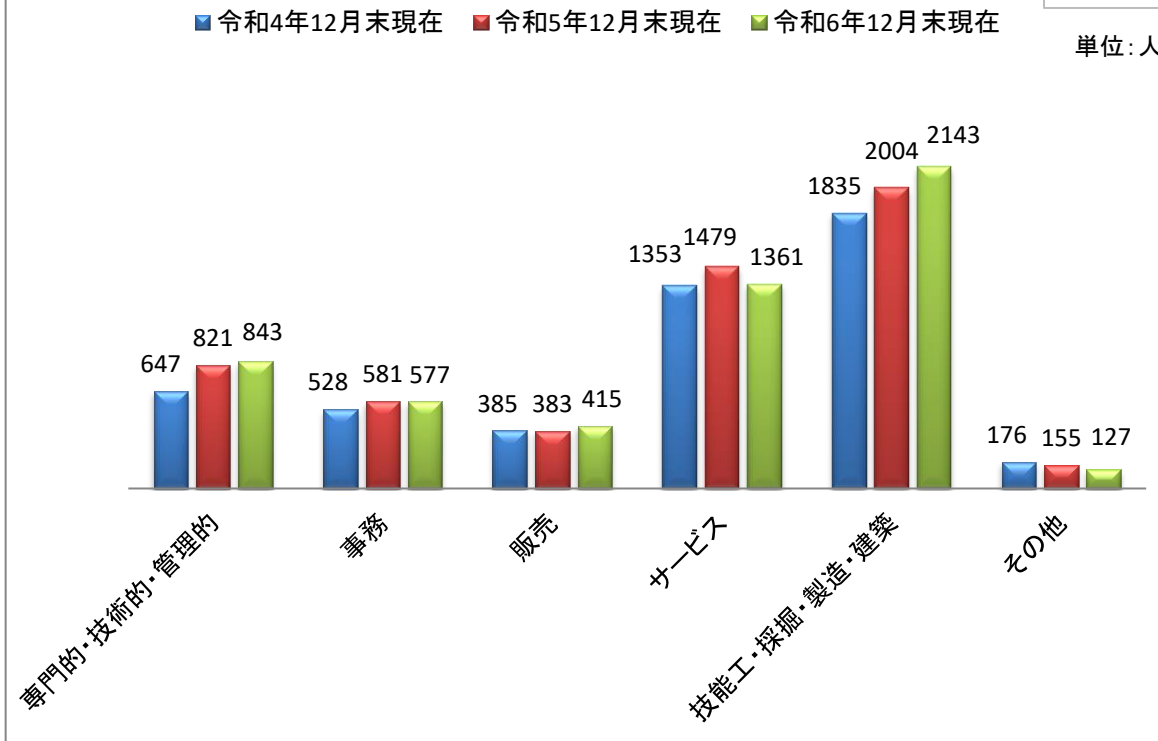
産業別求人受理状況(12月末)

図2



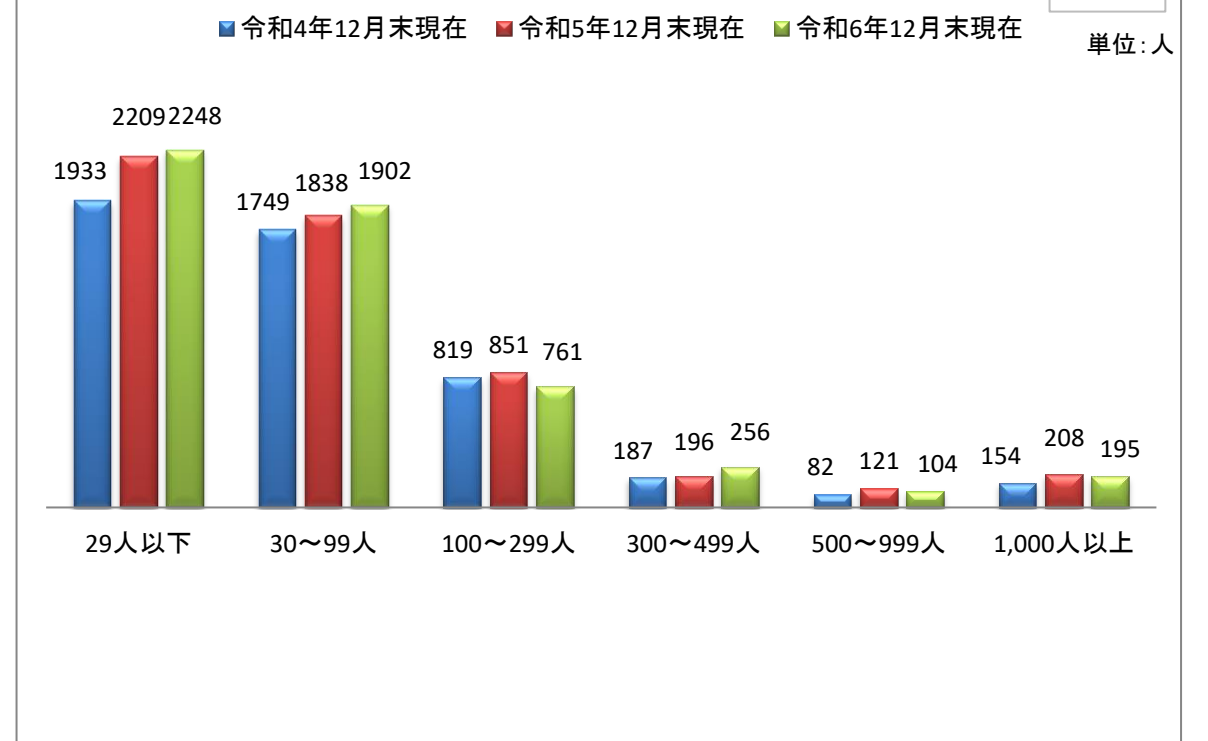
職業別求人受理状況(12月末)

図3



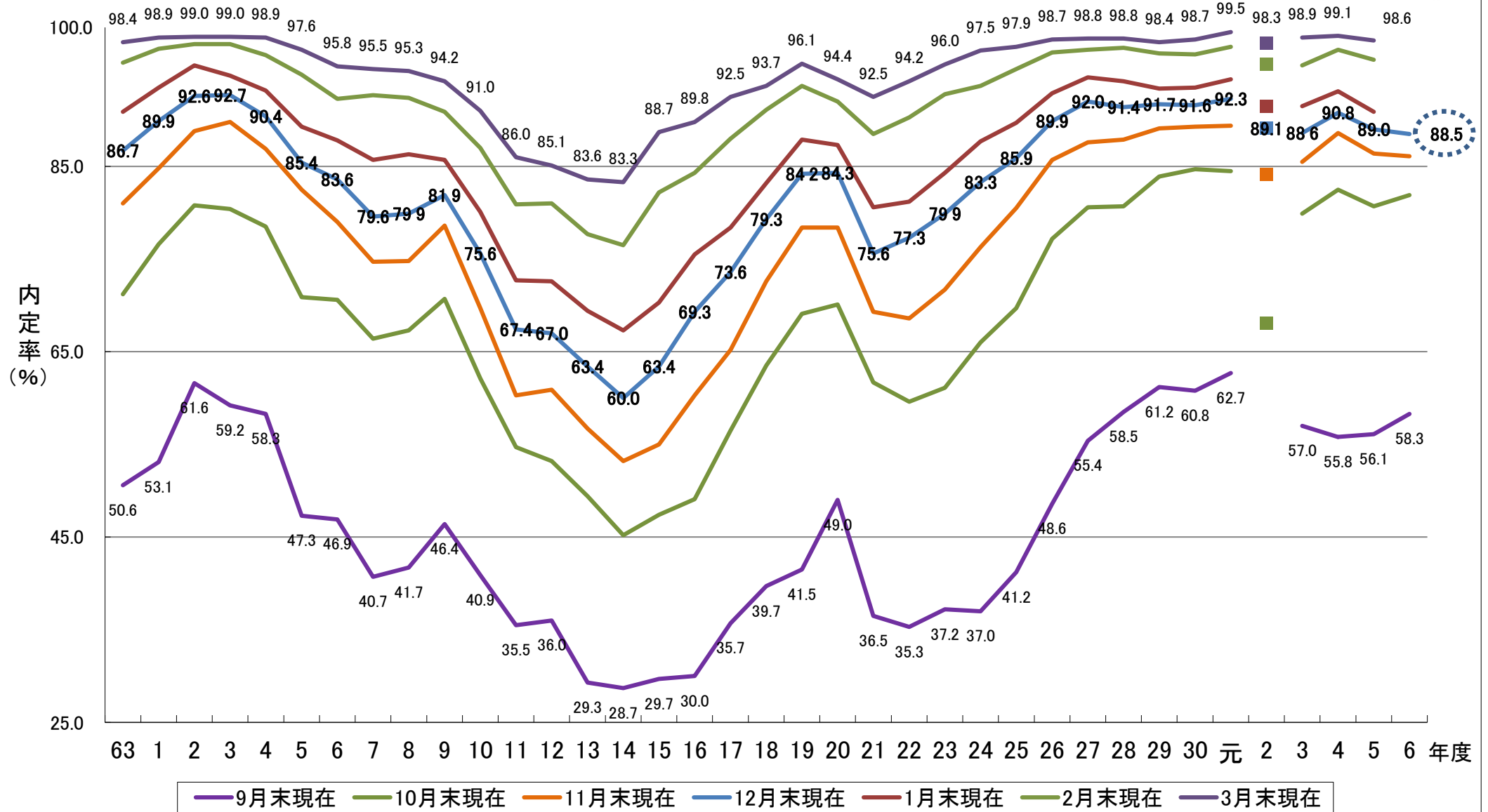
規模別求人受理状況(12月末)

図4



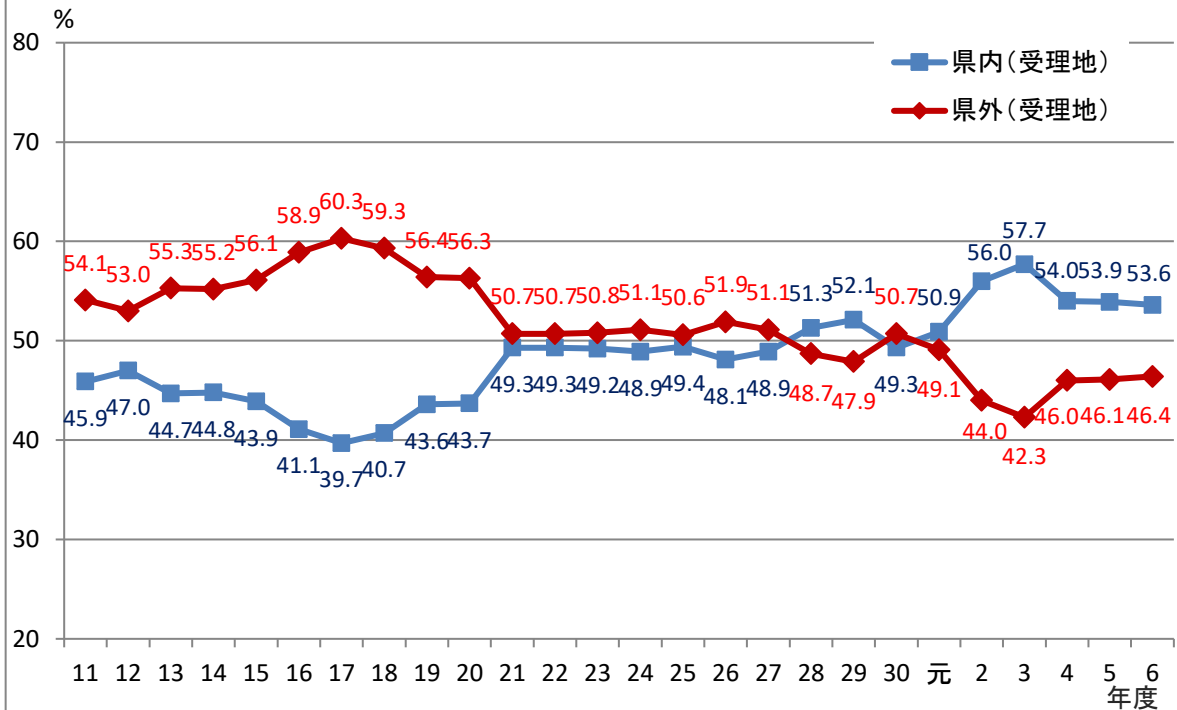
長崎県の新規高卒者就職内定率（年度別月別）の推移

図5

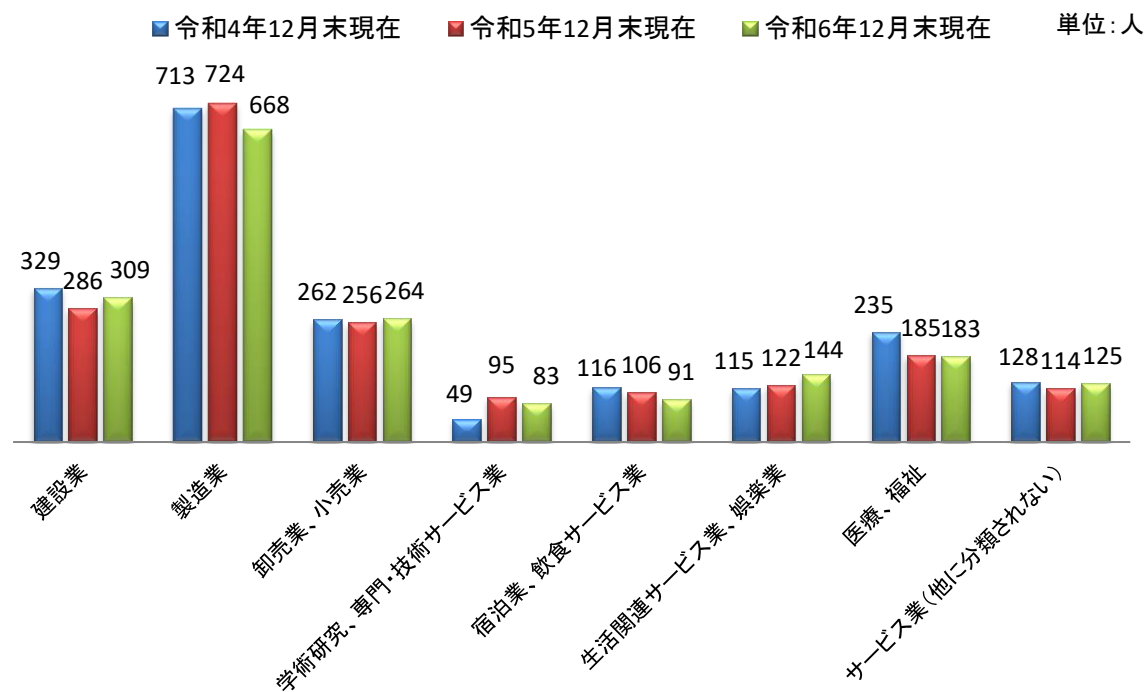


※令和2年度は新型コロナウイルス感染拡大の影響により、就職活動スケジュールが1ヶ月後ろ倒し。(選考開始10月16日以降)

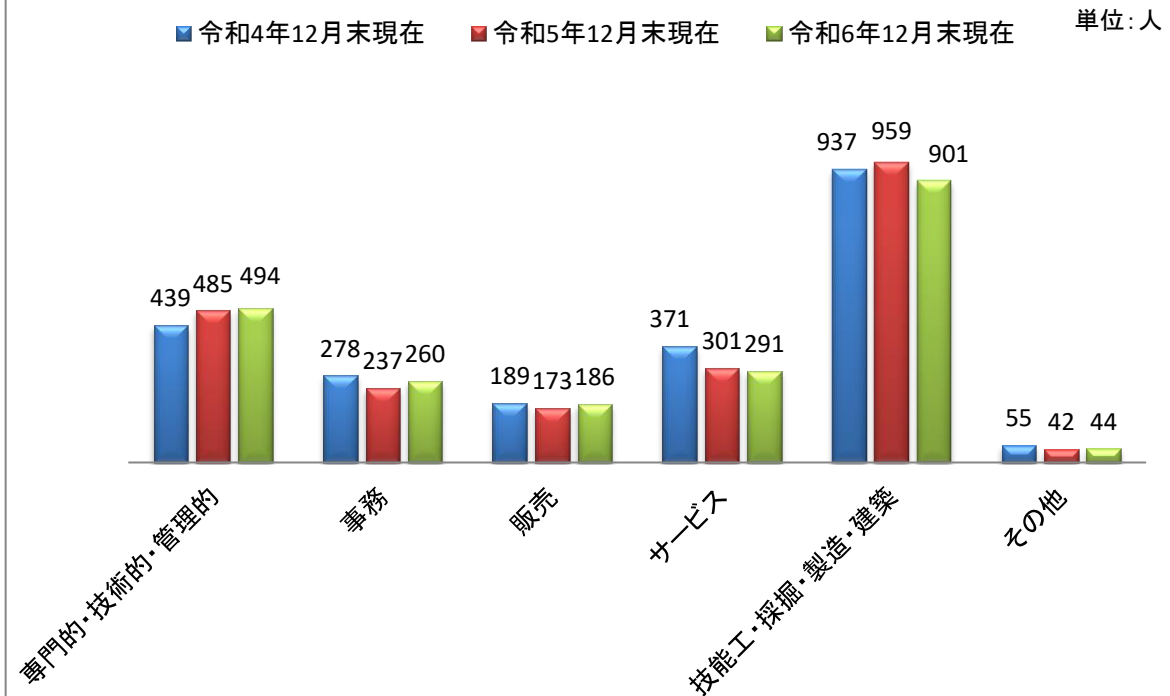
高校卒業予定者の県内・県外別内定割合の推移(12月末現在) 図6



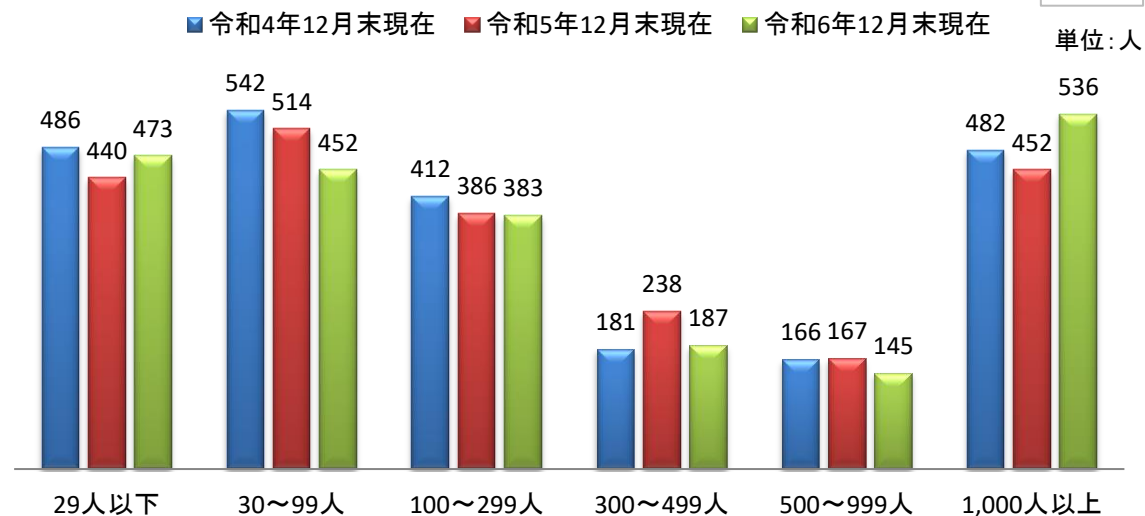
主要産業別内定状況(12月末) 図7



主要職業別内定状況(12月末) 図8

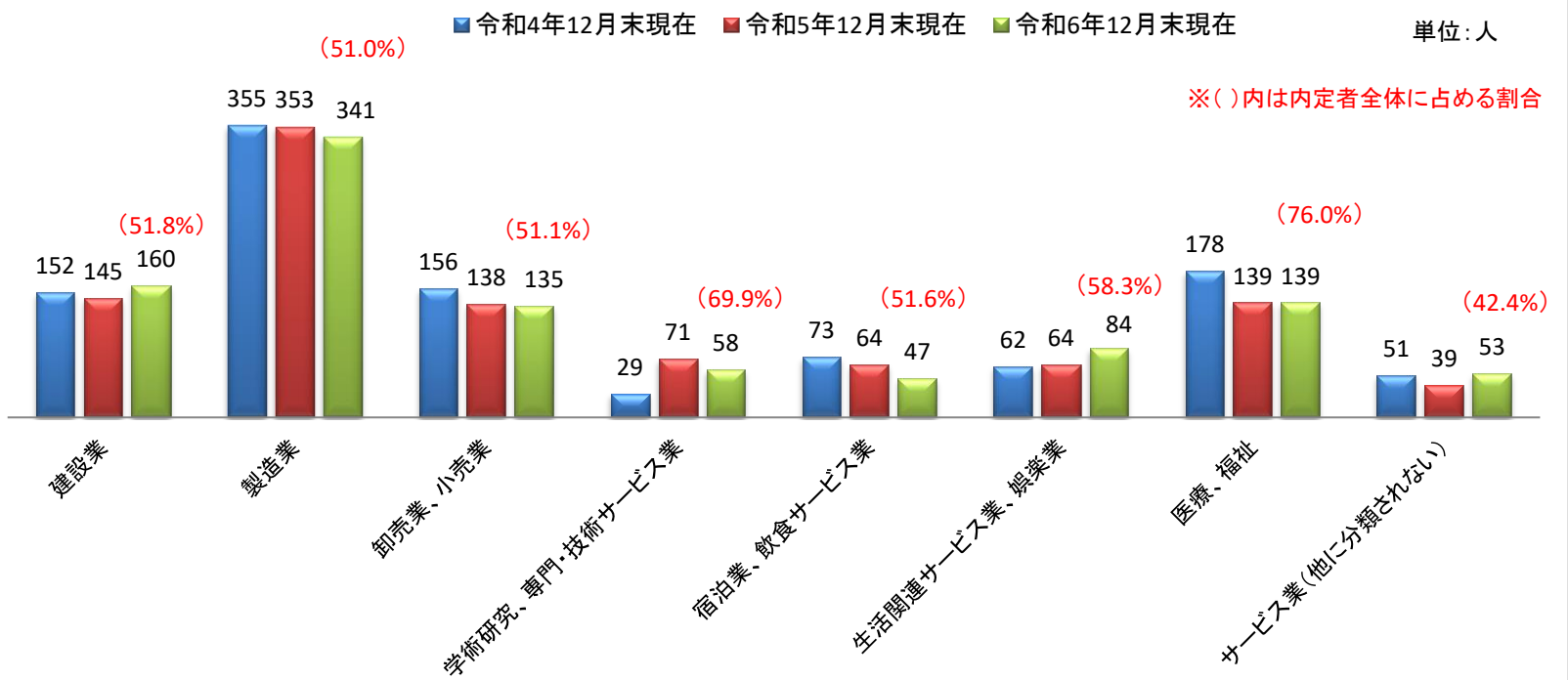


規模別内定状況(12月末) 図9



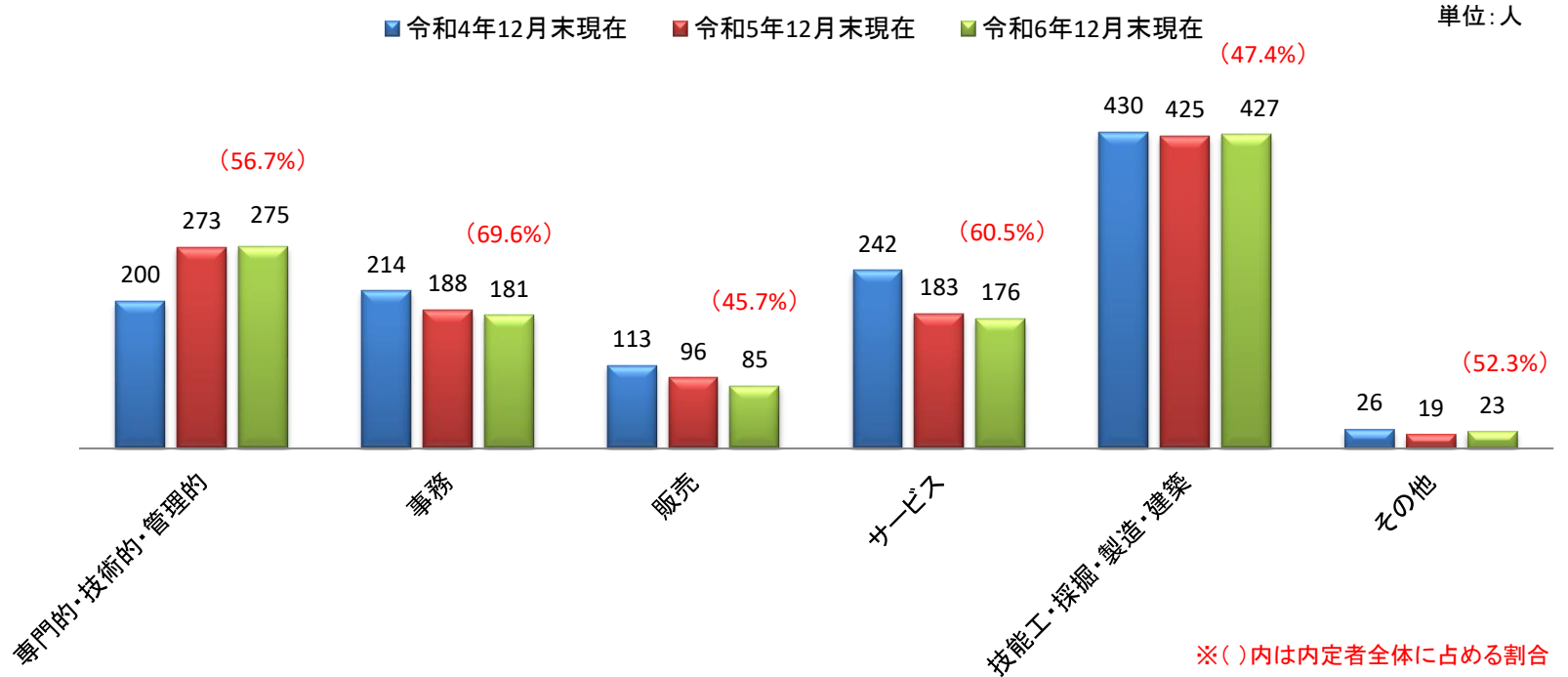
【県内】主要産業別内定状況(12月末)

図10



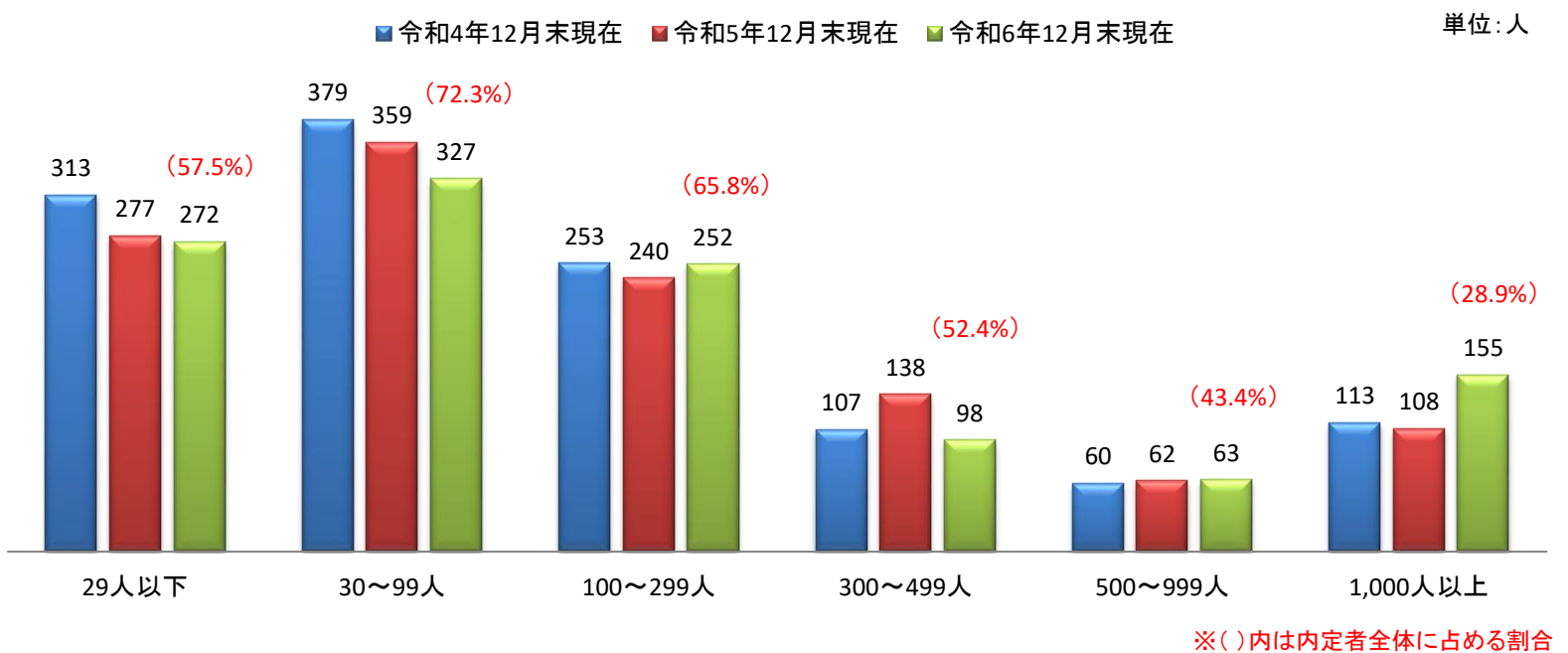
【県内】主要職業別内定状況(12月末)

図11



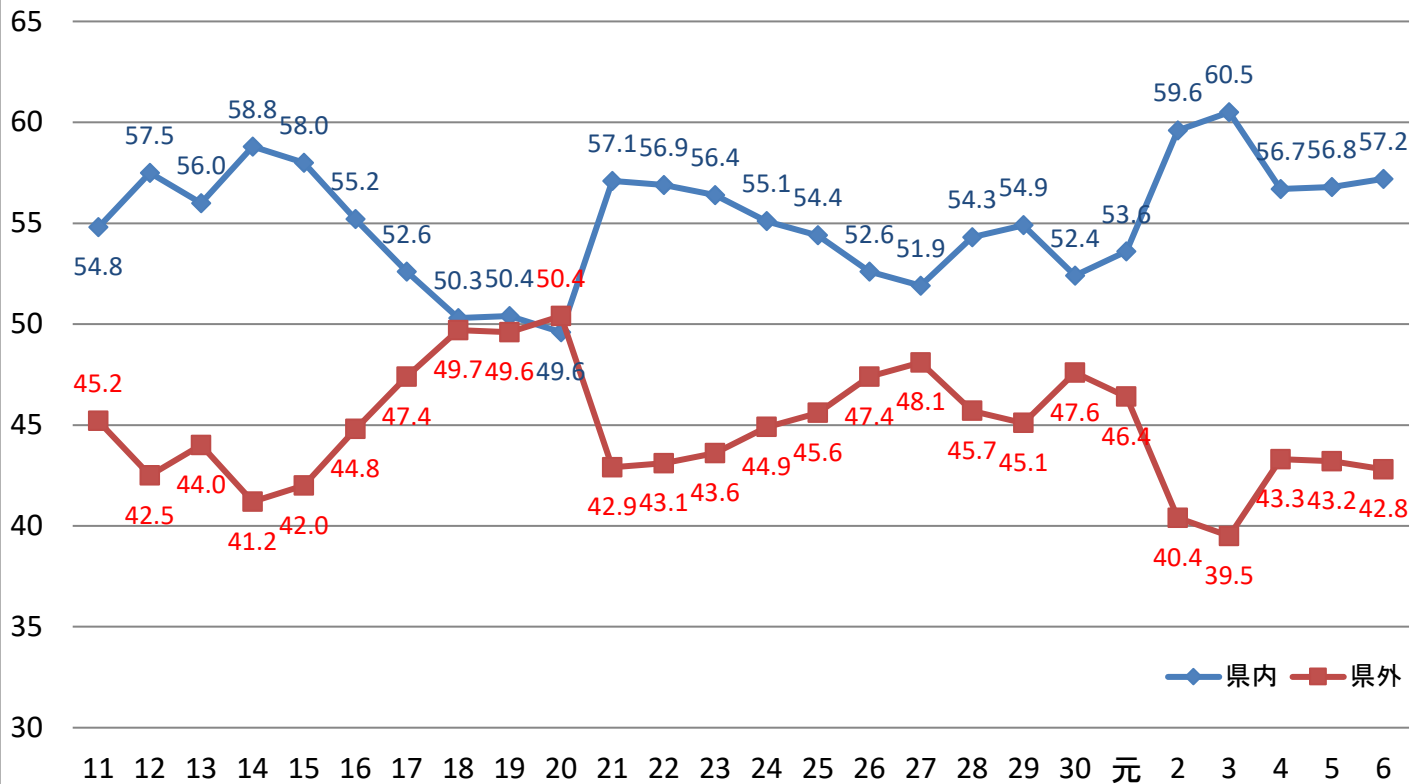
【県内】事業所規模別内定状況(12月末)

図12



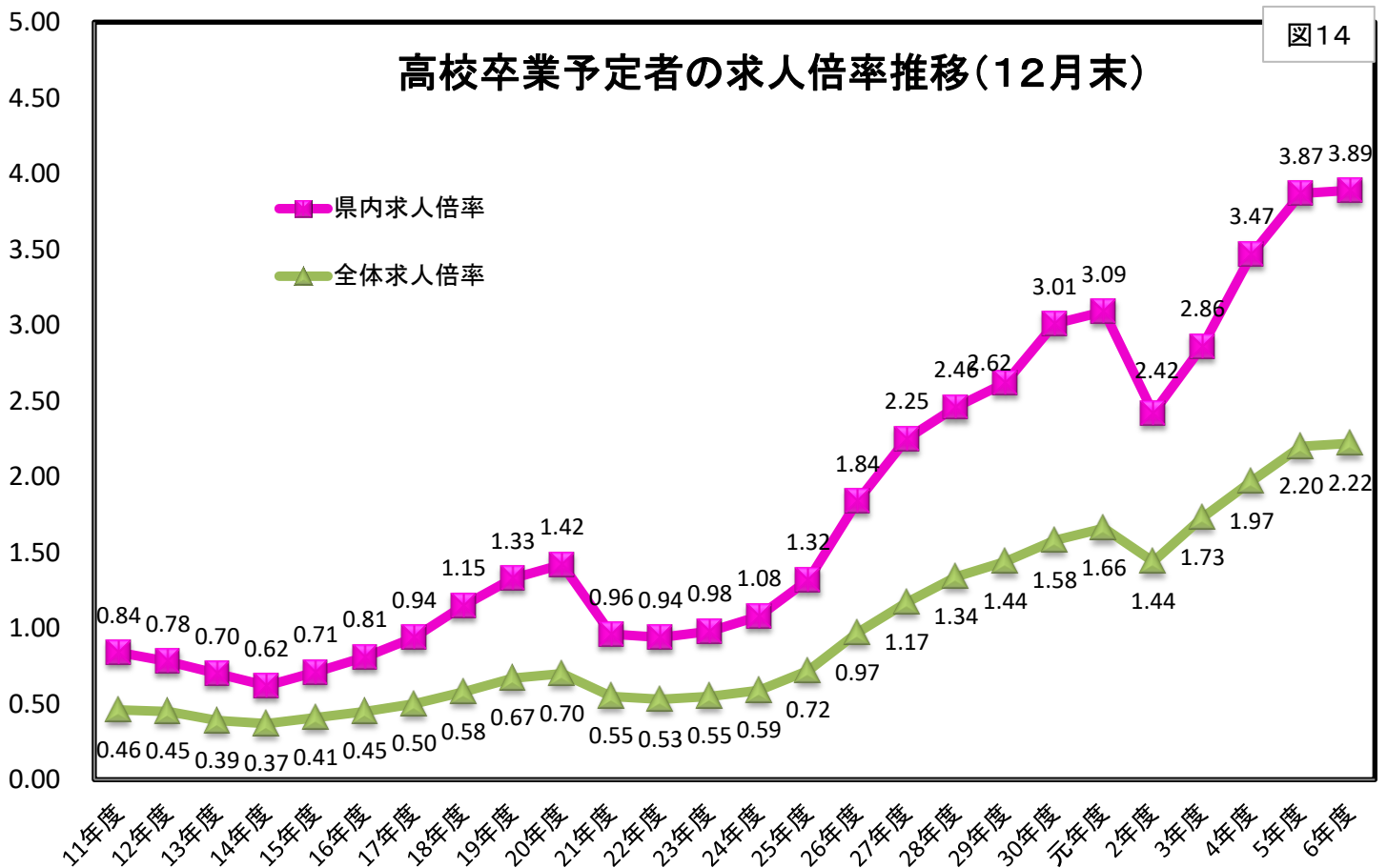
高校卒業予定者の県内・県外別就職希望割合の推移(12月末)

図13



高校卒業予定者の求人倍率推移(12月末)

図14



※「県内求人倍率」＝「県内求人数」÷「県内就職希望者数」

「全体求人倍率」＝「県内求人数」÷「(県外も含めた)就職希望者数」