

# 令和7年3月新規高等学校卒業予定者の求人・求職・就職内定状況について (令和 6 年 11 月末現在状況)

※企業がハローワークに提出した求人に対する学校紹介による就職内定等の状況です。  
企業による選考開始及び採用内定通知は、9月16日以降となっています。

## 1. 求人の状況

県内求人数は 5,444 人 (前年同月比 0.8 % 増)。(図1)

## 2. 就職内定状況

(1) 就職内定率は 86.1 %。(図5)

前年同期比 0.3 ポイント 低下。

(2) 内定者数は 2,105 人 (前年同月比 0.8 % 減)、

うち県内 1,121 人 (同 0.4 % 減)、県外 984 人 (同 1.2 % 減)。

(3) 就職内定者のうち県内の占める割合(県内内定割合)は 53.3 %。(図6)

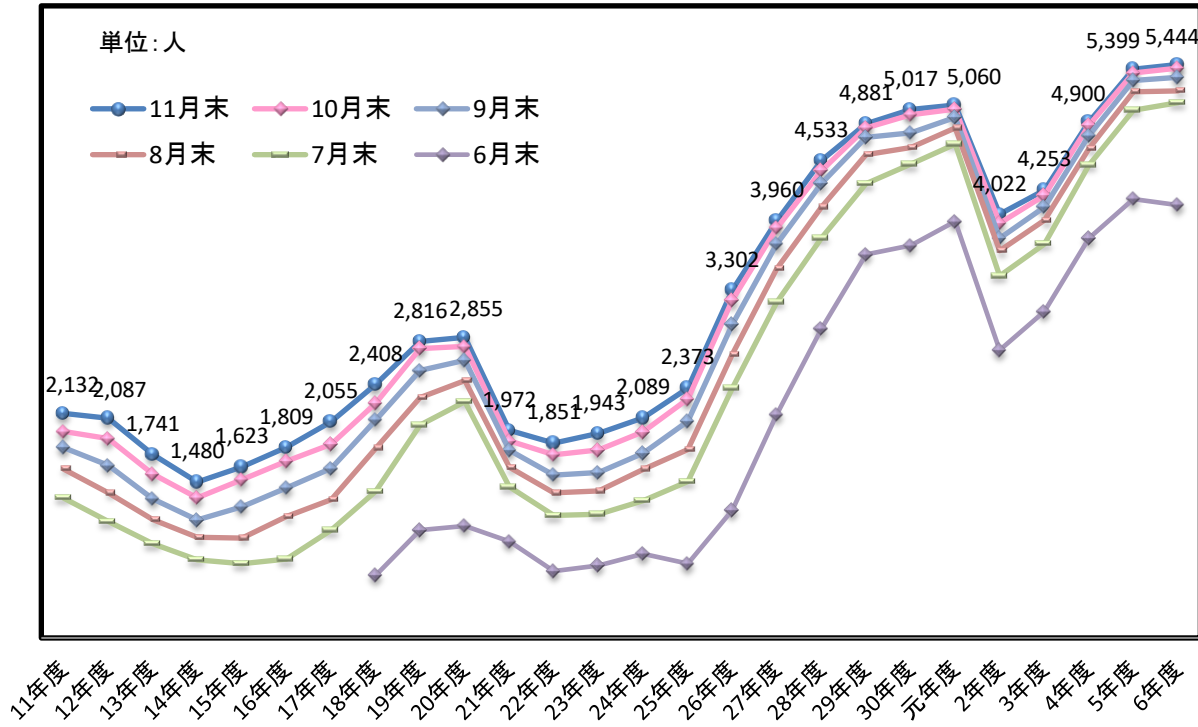
## 3. 就職希望者の状況

就職希望者数は 2,444 人 で、県内希望者は 1,394 人、県外希望者は 1,050 人。

就職希望者のうち県内希望者の割合は 57.0 %。(図13)

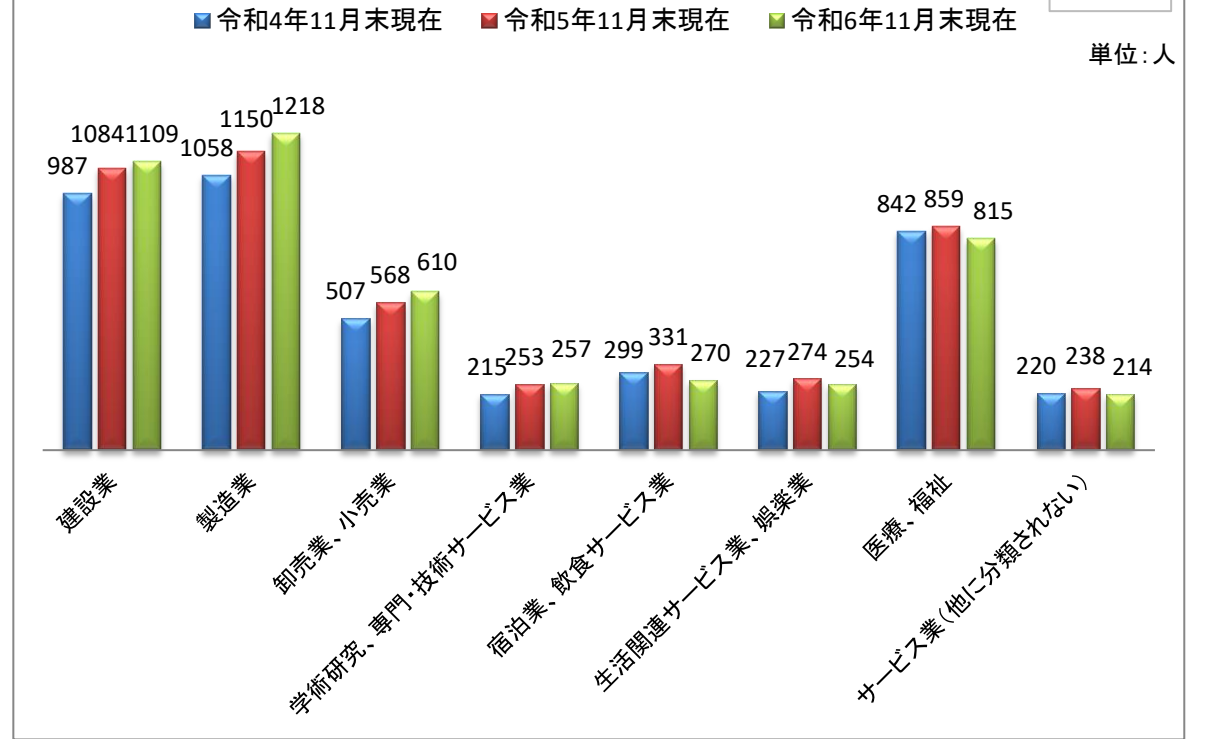
### 高校卒業予定者の県内求人受理状況(年度別月別)

図1



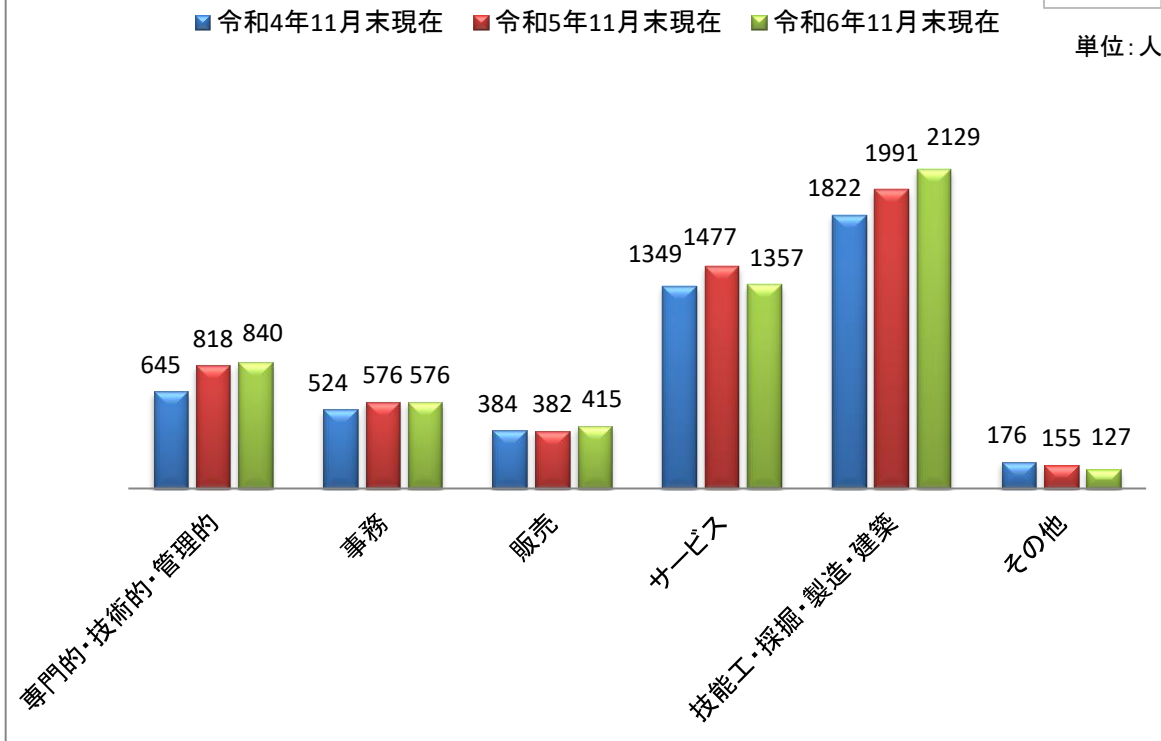
### 産業別求人受理状況(11月末)

図2



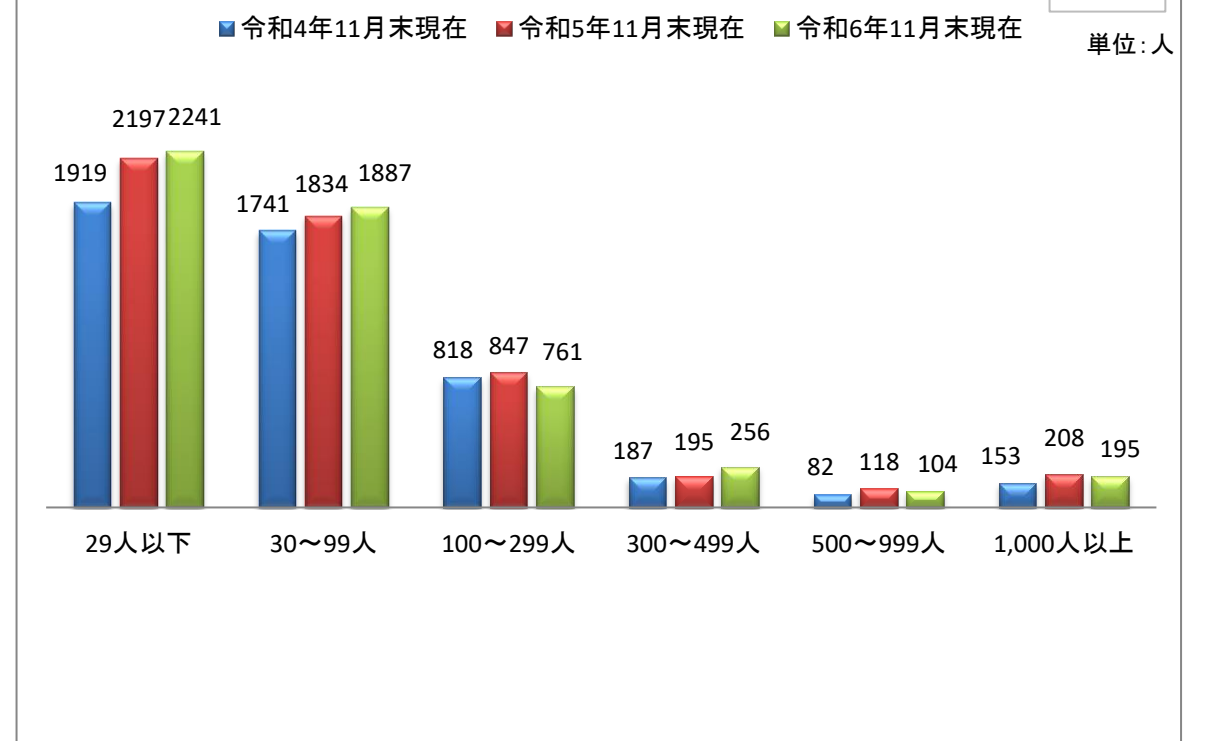
### 職業別求人受理状況(11月末)

図3



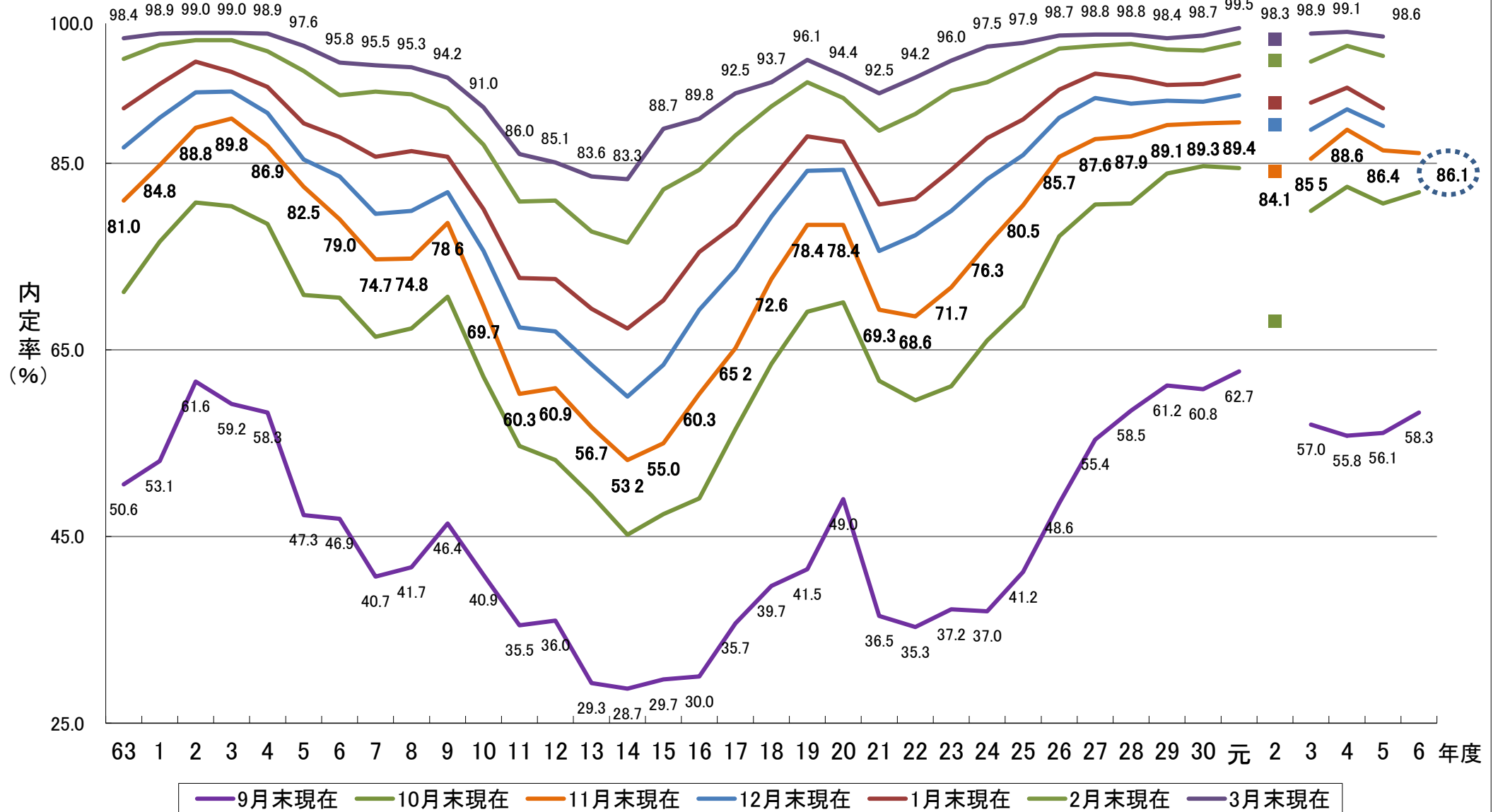
### 規模別求人受理状況(11月末)

図4

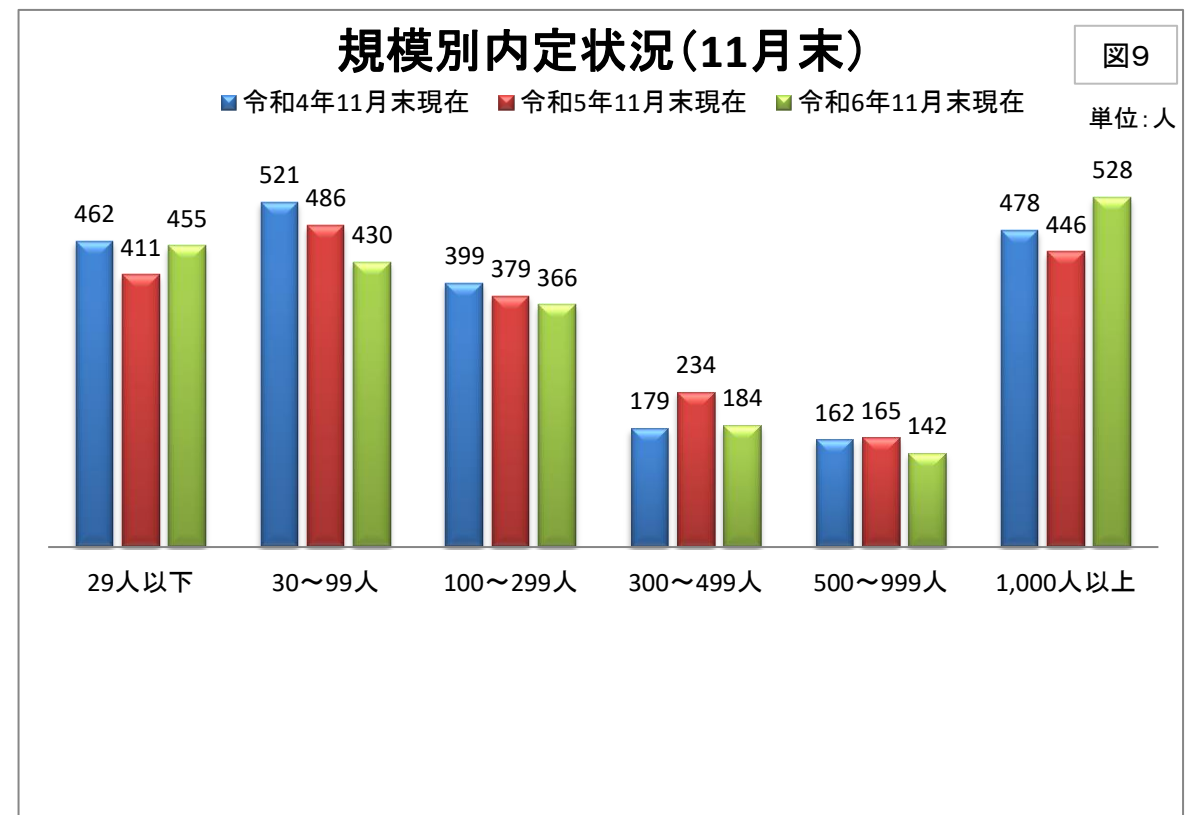
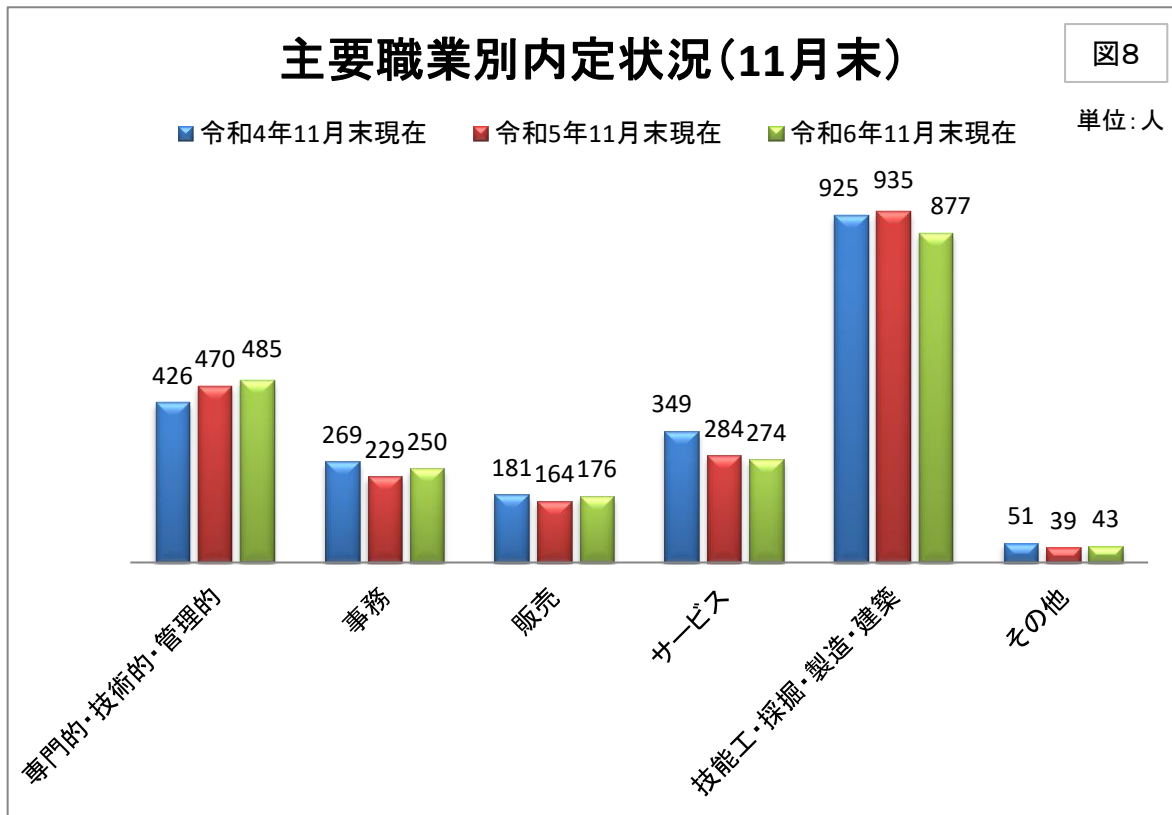
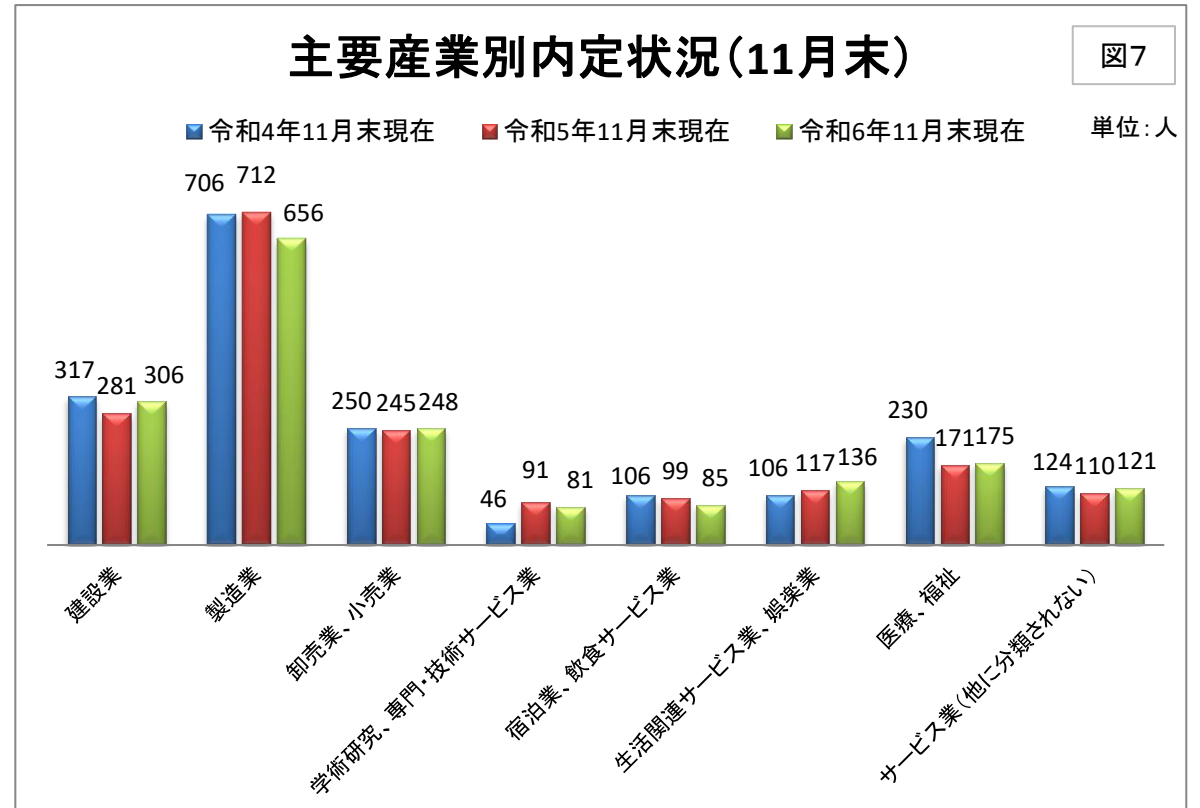
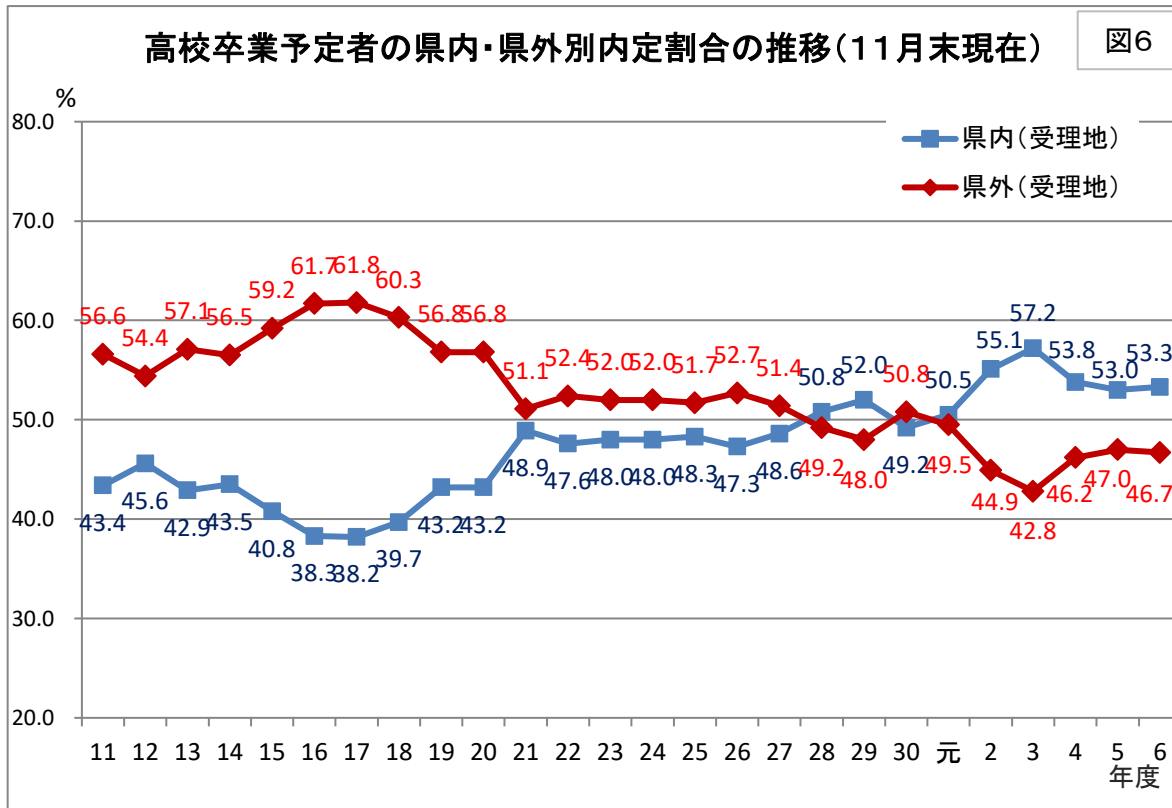


# 長崎県の新規高卒者就職内定率（年度別月別）の推移

図5



※令和2年度は新型コロナウイルス感染拡大の影響により、就職活動スケジュールが1ヶ月後ろ倒し。(選考開始10月16日以降)



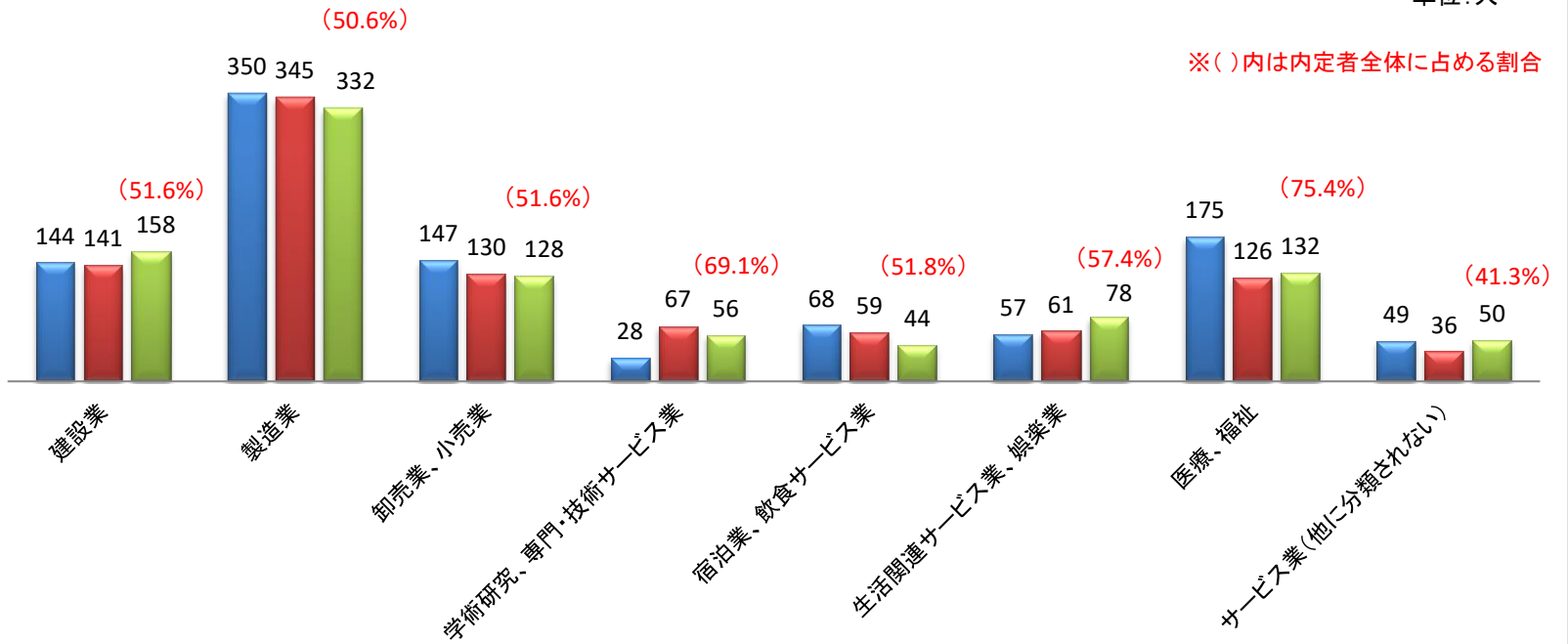
### 【県内】主要産業別内定状況(11月末)

図10

■ 令和4年11月末現在 ■ 令和5年11月末現在 ■ 令和6年11月末現在

単位:人

※( )内は内定者全体に占める割合



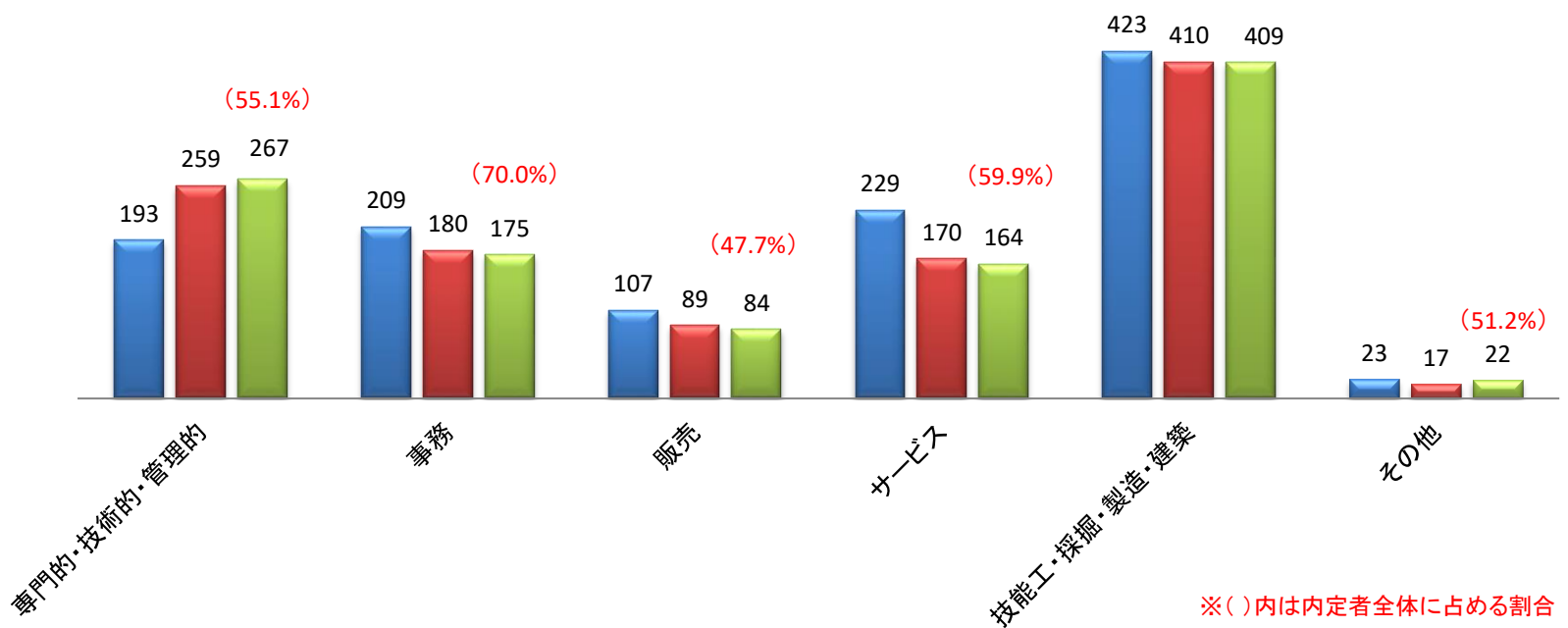
### 【県内】主要職業別内定状況(11月末)

図11

■ 令和4年11月末現在 ■ 令和5年11月末現在 ■ 令和6年11月末現在

単位:人

※( )内は内定者全体に占める割合



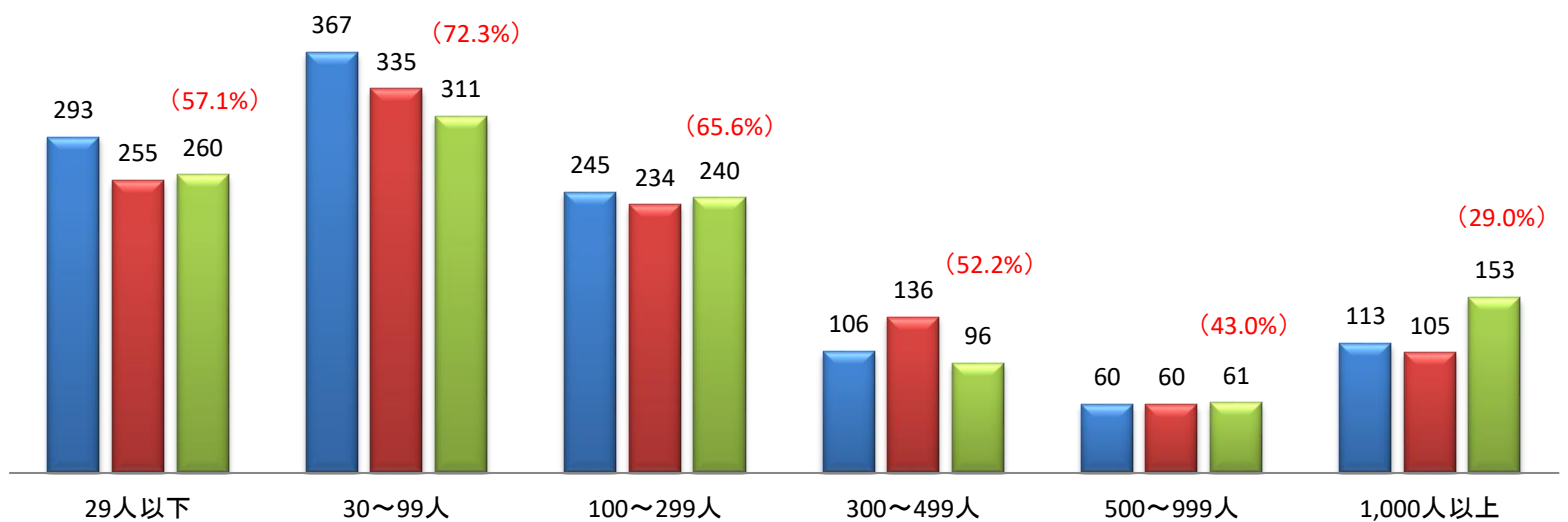
### 【県内】事業所規模別内定状況(11月末)

図12

■ 令和4年11月末現在 ■ 令和5年11月末現在 ■ 令和6年11月末現在

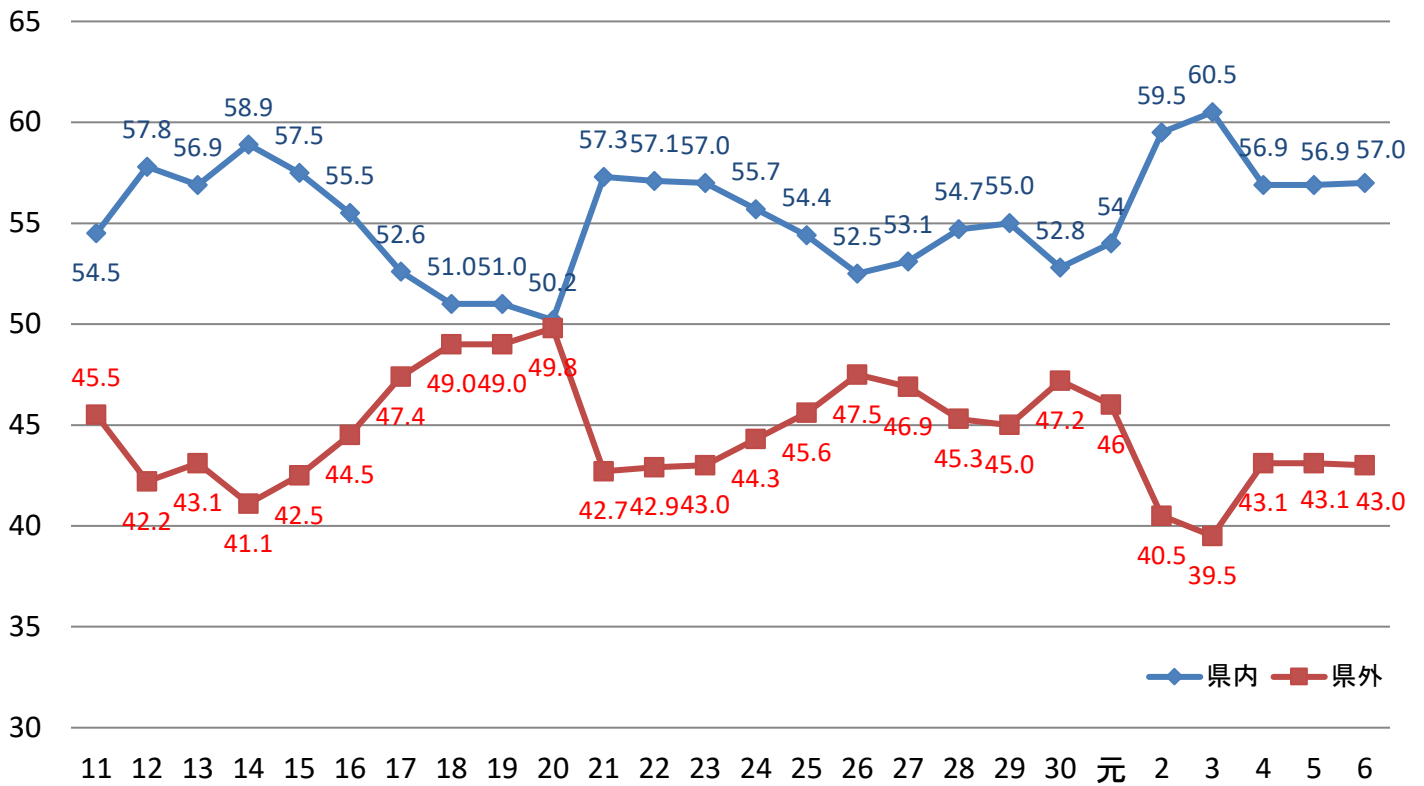
単位:人

※( )内は内定者全体に占める割合



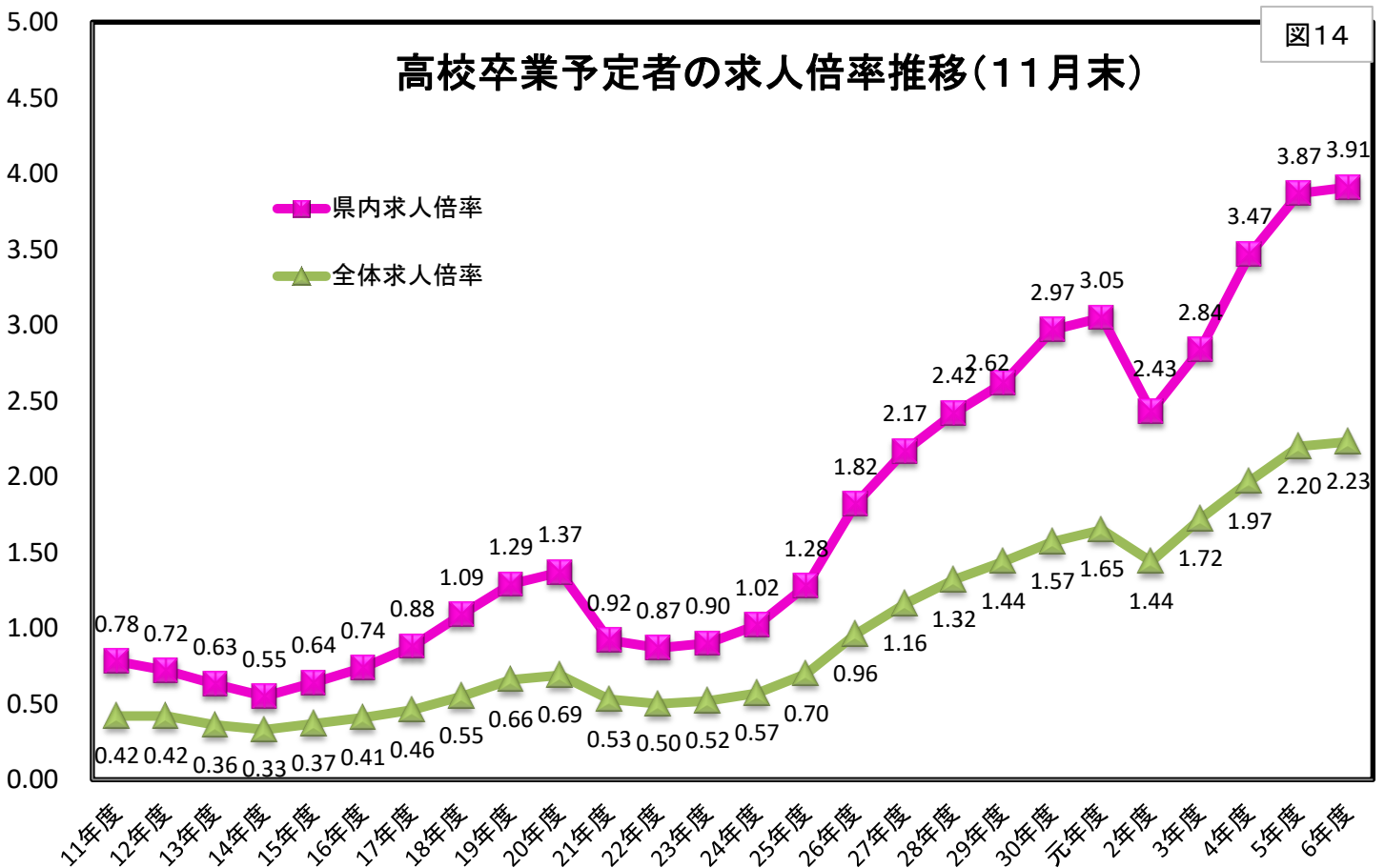
高校卒業予定者の県内・県外別就職希望割合の推移(11月末)

図13



高校卒業予定者の求人倍率推移(11月末)

図14



※「県内求人倍率」＝「県内求人数」÷「県内就職希望者数」

「全体求人倍率」＝「県内求人数」÷「(県外も含めた)就職希望者数」