

令和5年3月新規高等学校卒業予定者の求人・求職・就職内定状況について (令和 5 年 2 月末現在状況)

※企業がハローワークに提出した求人に対する学校紹介による就職内定等の状況です。
企業による選考開始及び採用内定通知は、9月16日以降となっています。

1. 求人の状況

県内求人数は 4,947 人 (前年同月比 14.9 % 増) 。 (図1)

2. 就職内定状況

(1) 就職内定率は 97.6 % 。 (図5)

前年同期比 1.7 ポイント 上昇 。

(2) 内定者数は 2,415 人 (前年同月比 2.5 % 増) 、

うち県内 1,330 人 (同 3.6 % 減) 、県外 1,085 人 (同 10.9 % 増) 。

(3) 就職内定者のうち県内の占める割合(県内内定割合)は 55.1 % 。 (図6)

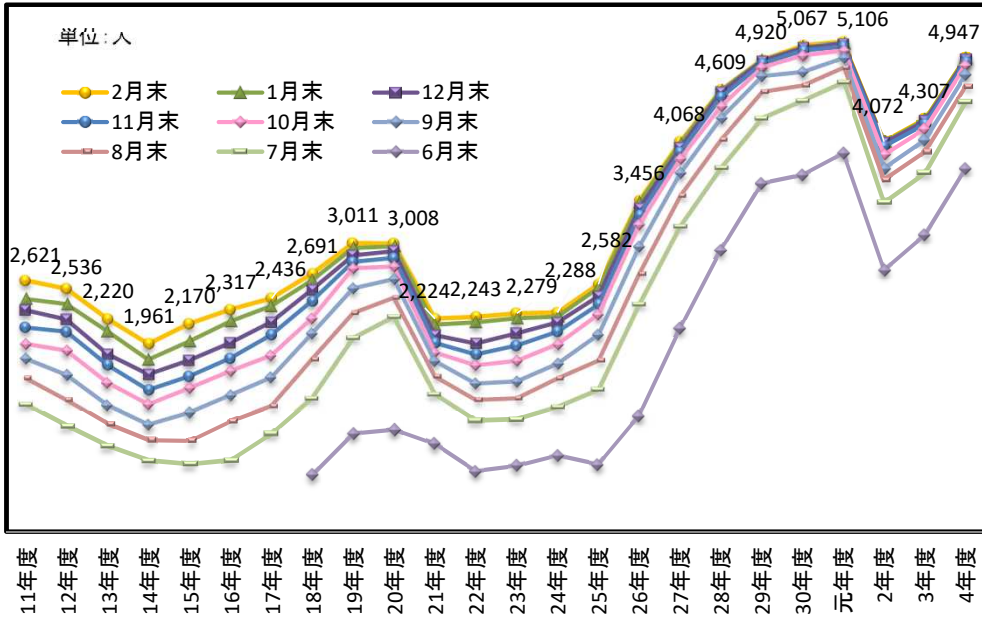
3. 就職希望者の状況

就職希望者数は 2,474 人 で、県内希望者は 1,381 人、県外希望者は 1,093 人。

就職希望者のうち県内希望者の割合は 55.8 % 。 (図13)

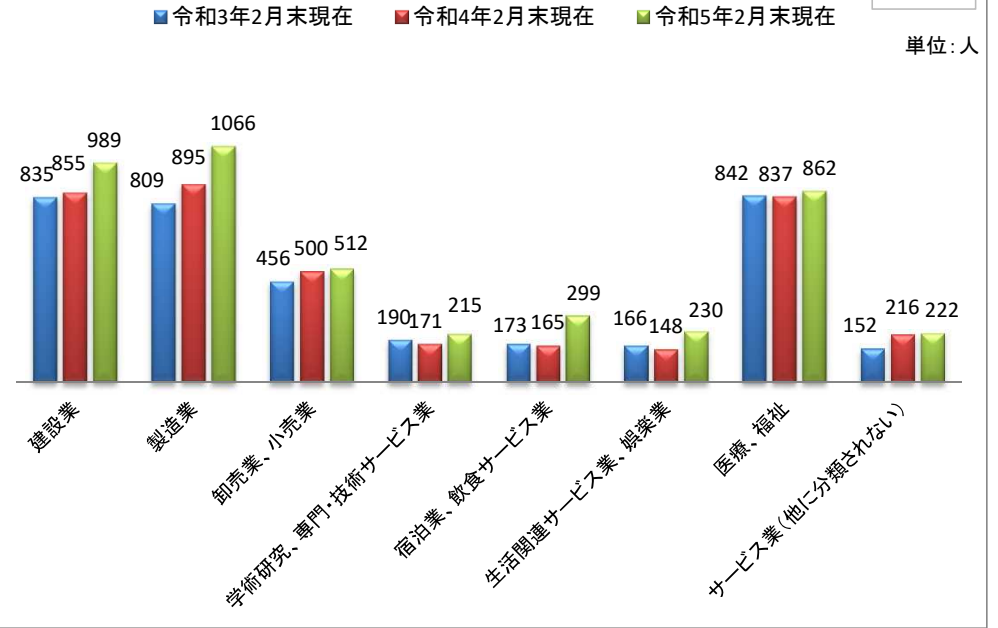
高校卒業予定者の県内求人受理状況(年度別月別)

図1



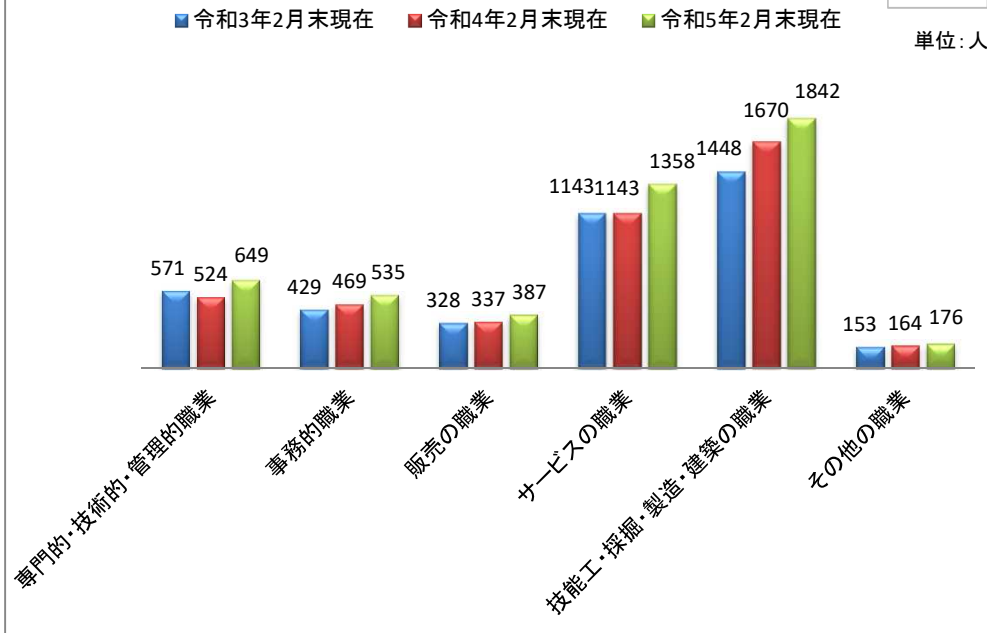
産業別求人受理状況(2月末)

図2



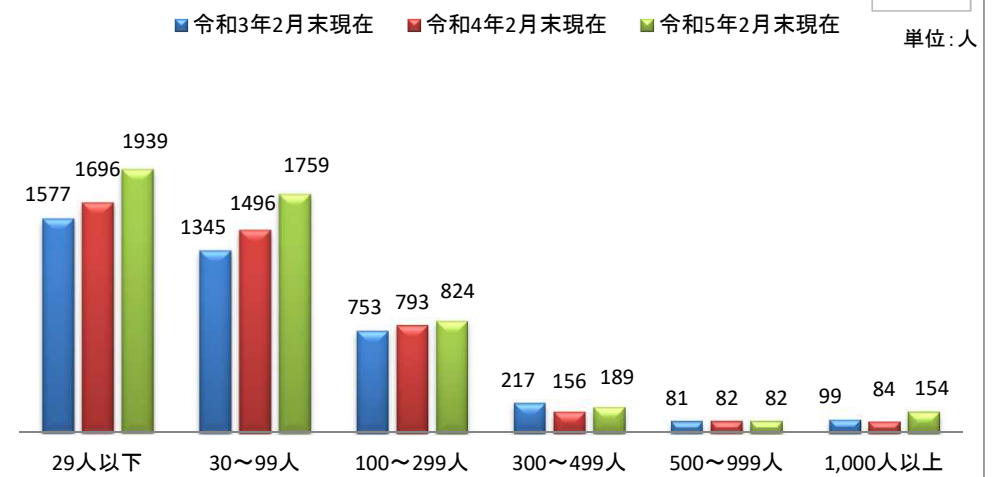
職業別求人受理状況(2月末)

図3



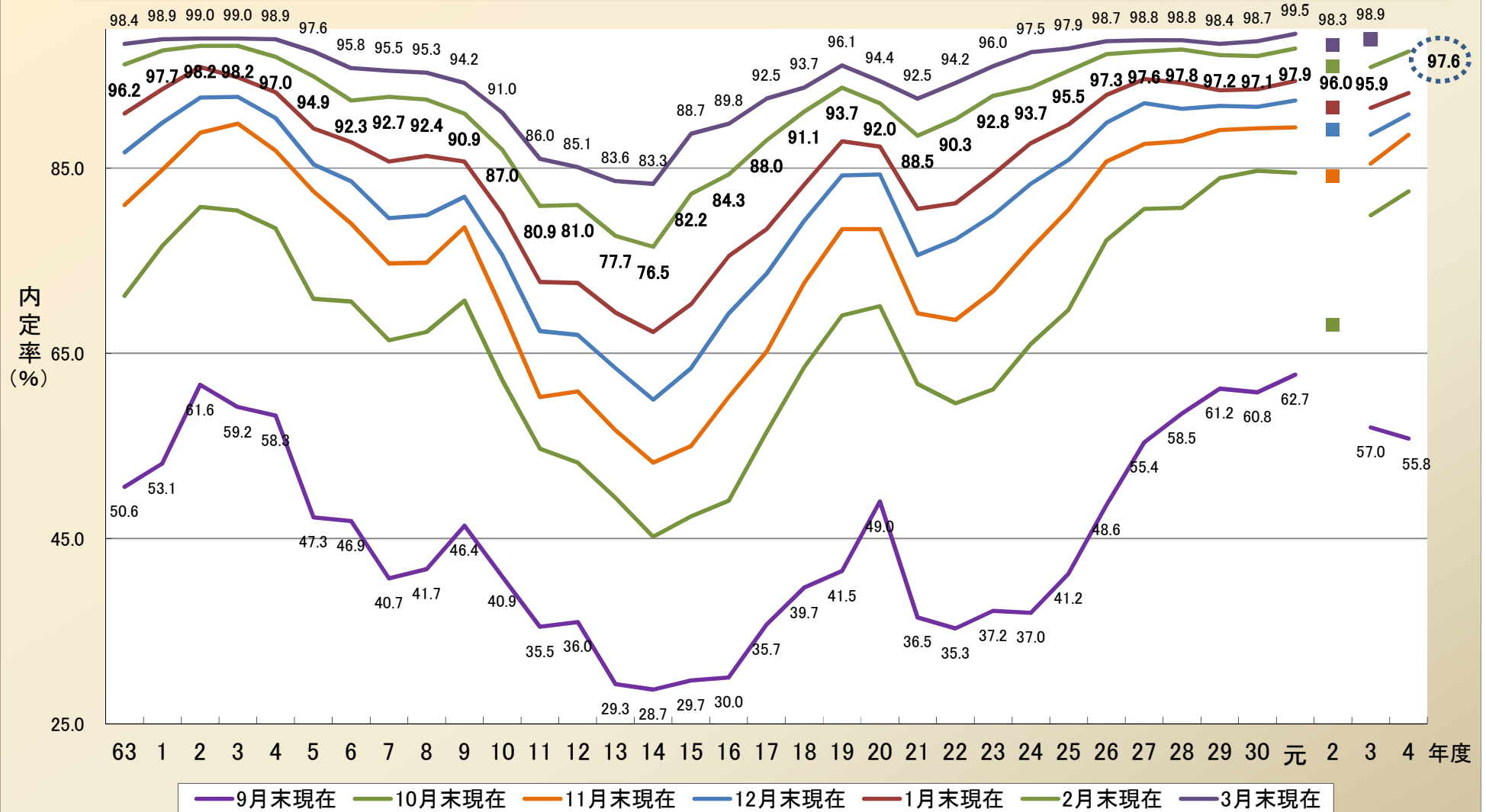
規模別求人受理状況(2月末)

図4



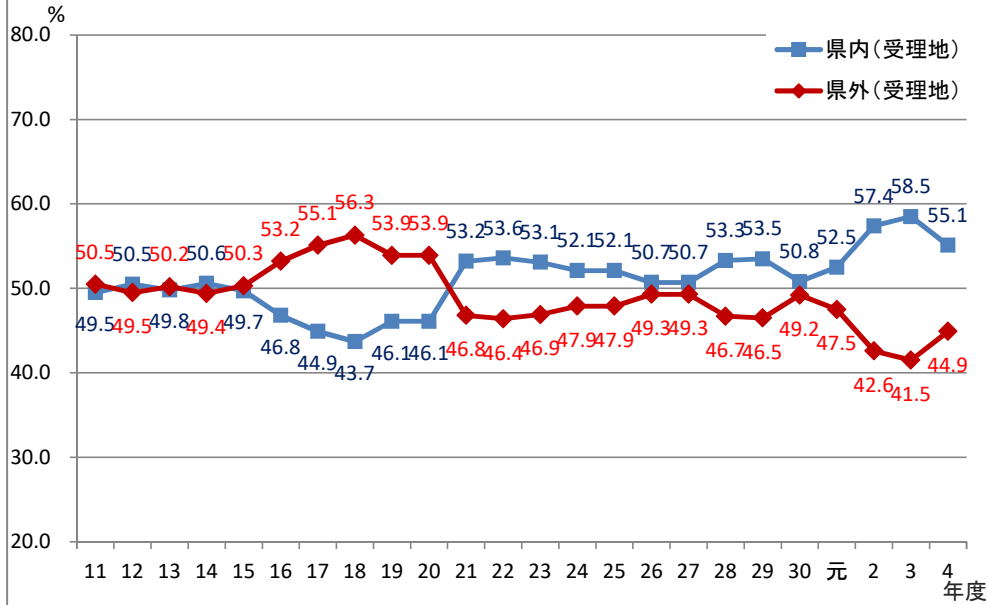
長崎県の新規高卒予定者就職内定率（年度別月別）の推移

図5

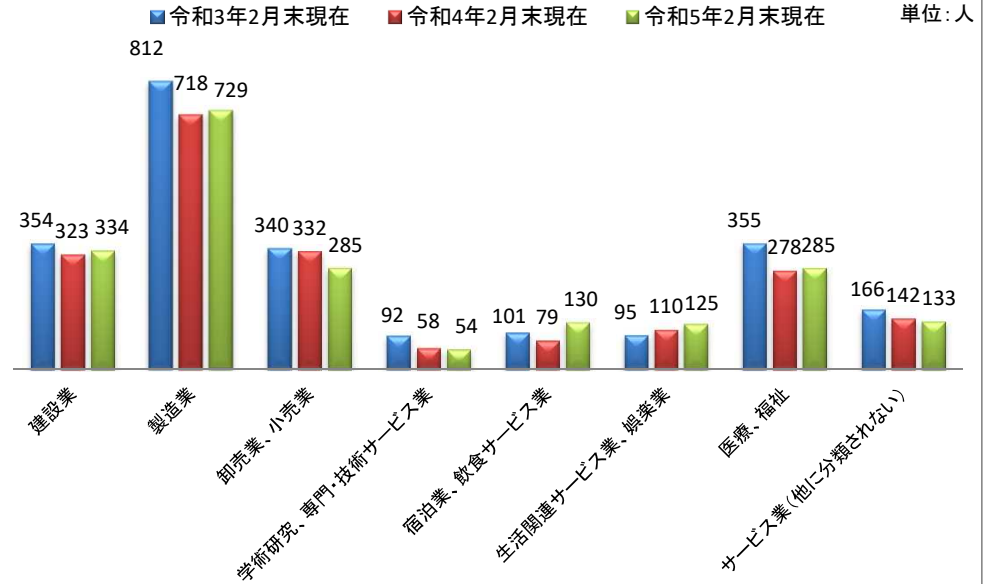


※令和2年度は新型コロナウイルス感染拡大の影響により、就職活動スケジュールが1ヶ月後ろ倒し。(選考開始10月16日以降)

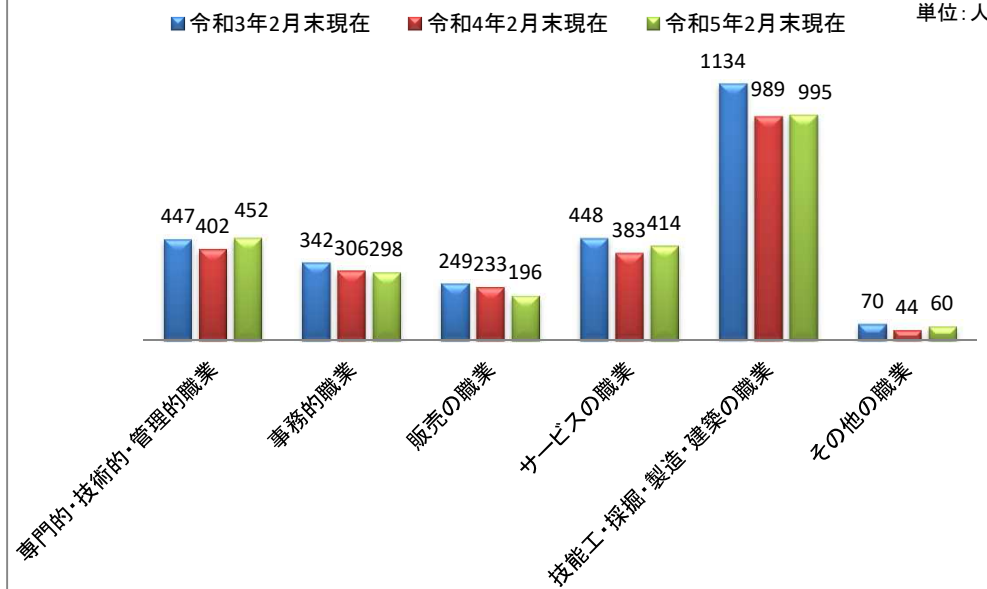
高校卒業予定者の県内・県外別内定割合の推移(2月末現在) 図6



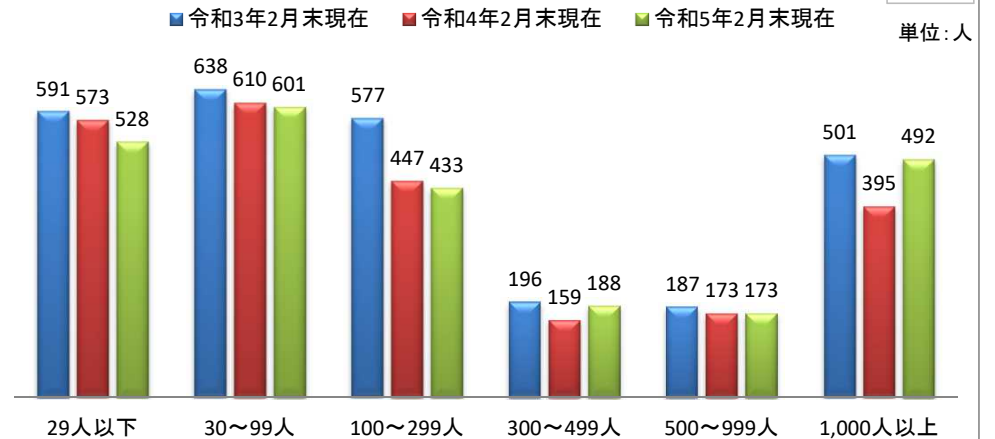
主要産業別内定状況(2月末) 図7



主要職業別内定状況(2月末) 図8



規模別内定状況(2月末) 図9



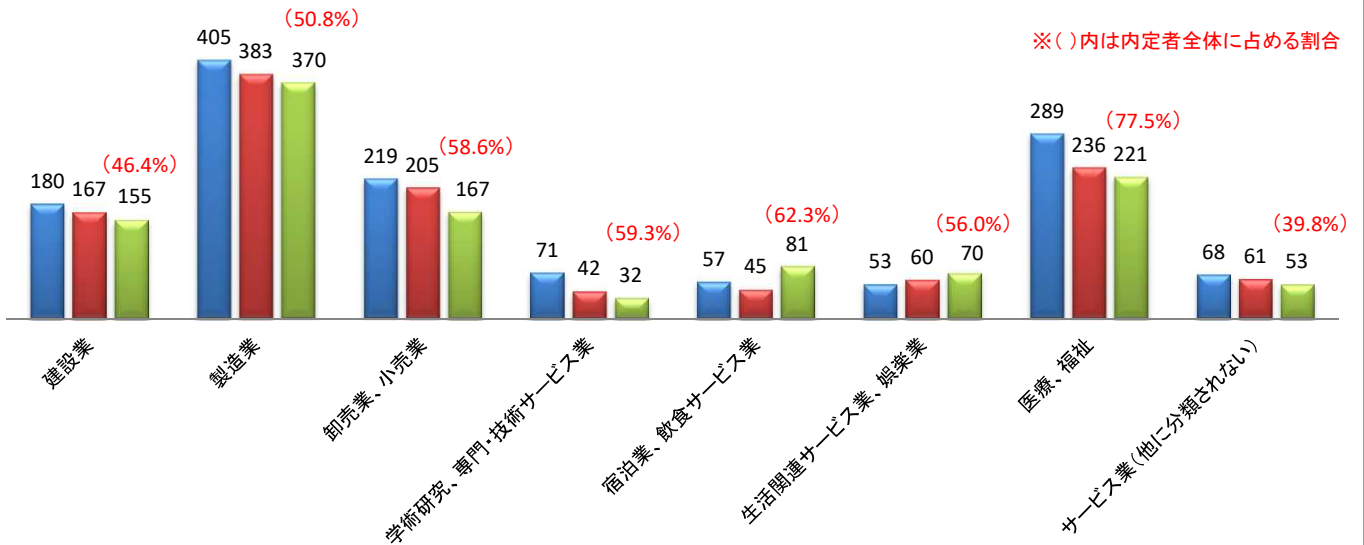
【県内】主要産業別内定状況(2月末)

図10

■ 令和3年2月末現在 ■ 令和4年2月末現在 ■ 令和5年2月末現在

単位：人

※()内は内定者全体に占める割合

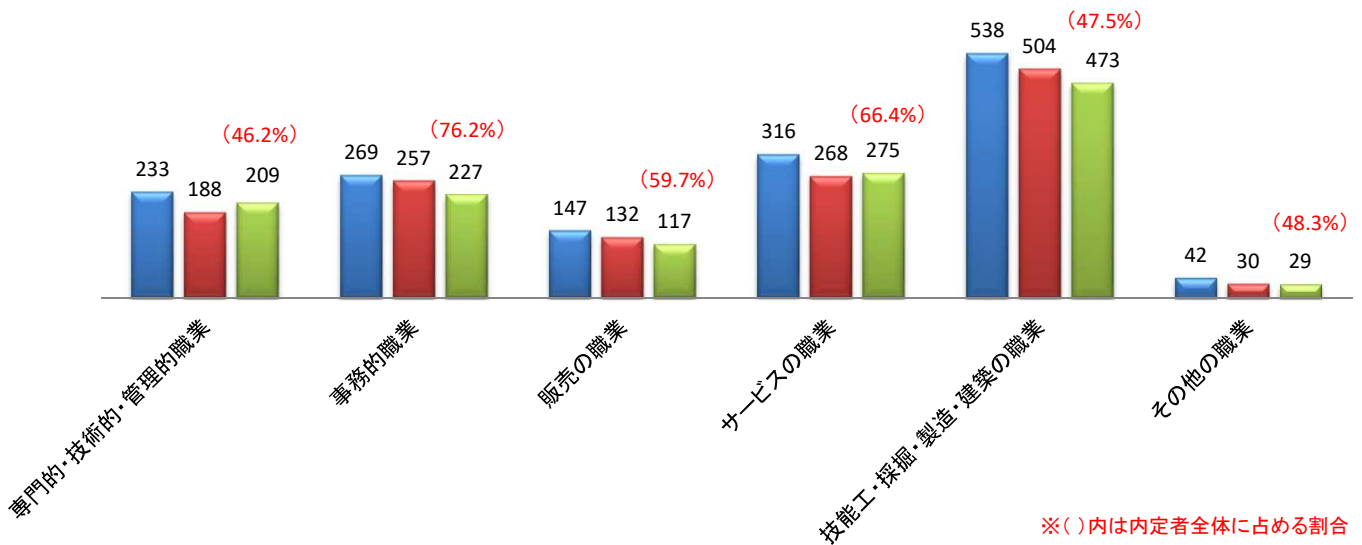


【県内】主要職業別内定状況(2月末)

図11

■ 令和3年2月末現在 ■ 令和4年2月末現在 ■ 令和5年2月末現在

単位：人



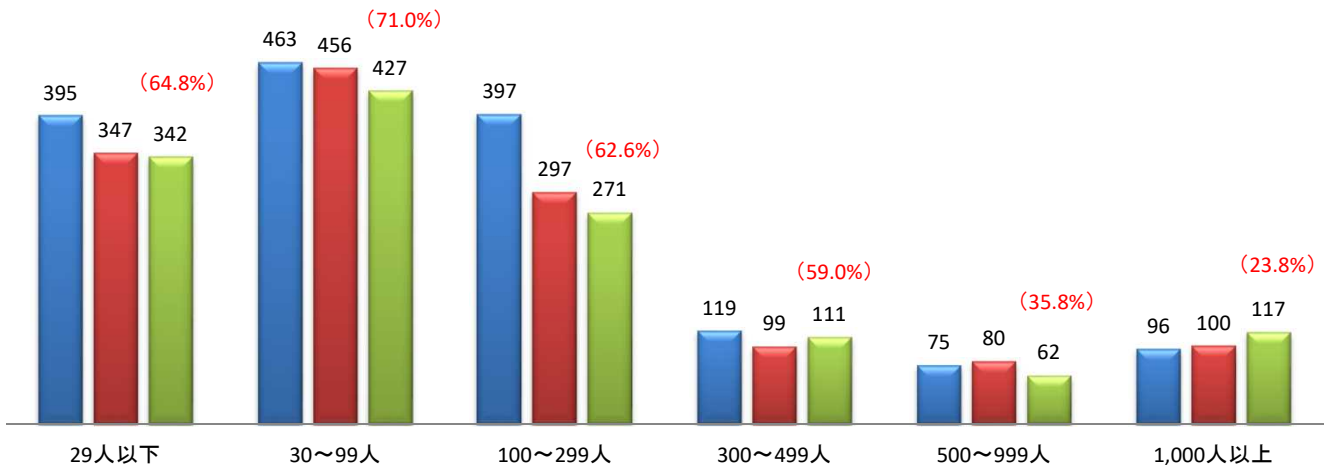
※()内は内定者全体に占める割合

【県内】事業所規模別内定状況(2月末)

図12

■ 令和3年2月末現在 ■ 令和4年2月末現在 ■ 令和5年2月末現在

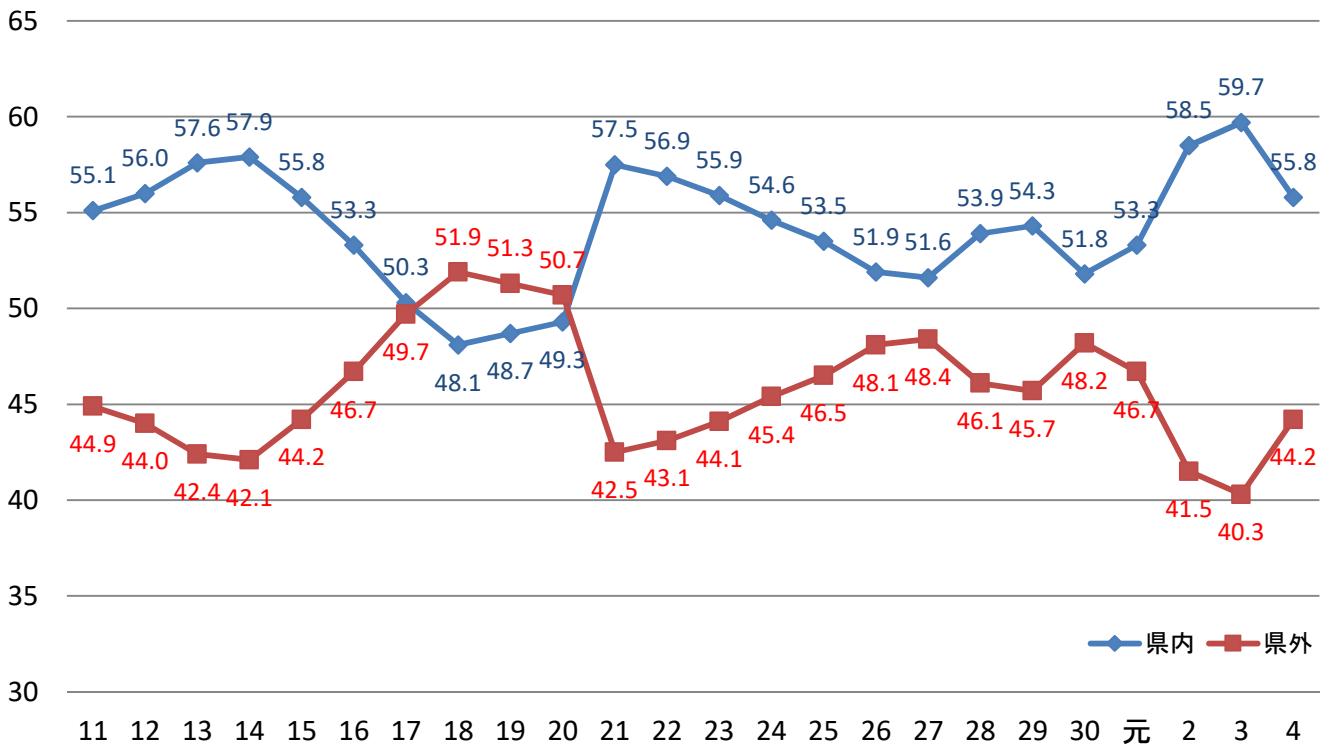
単位：人



※()内は内定者全体に占める割合

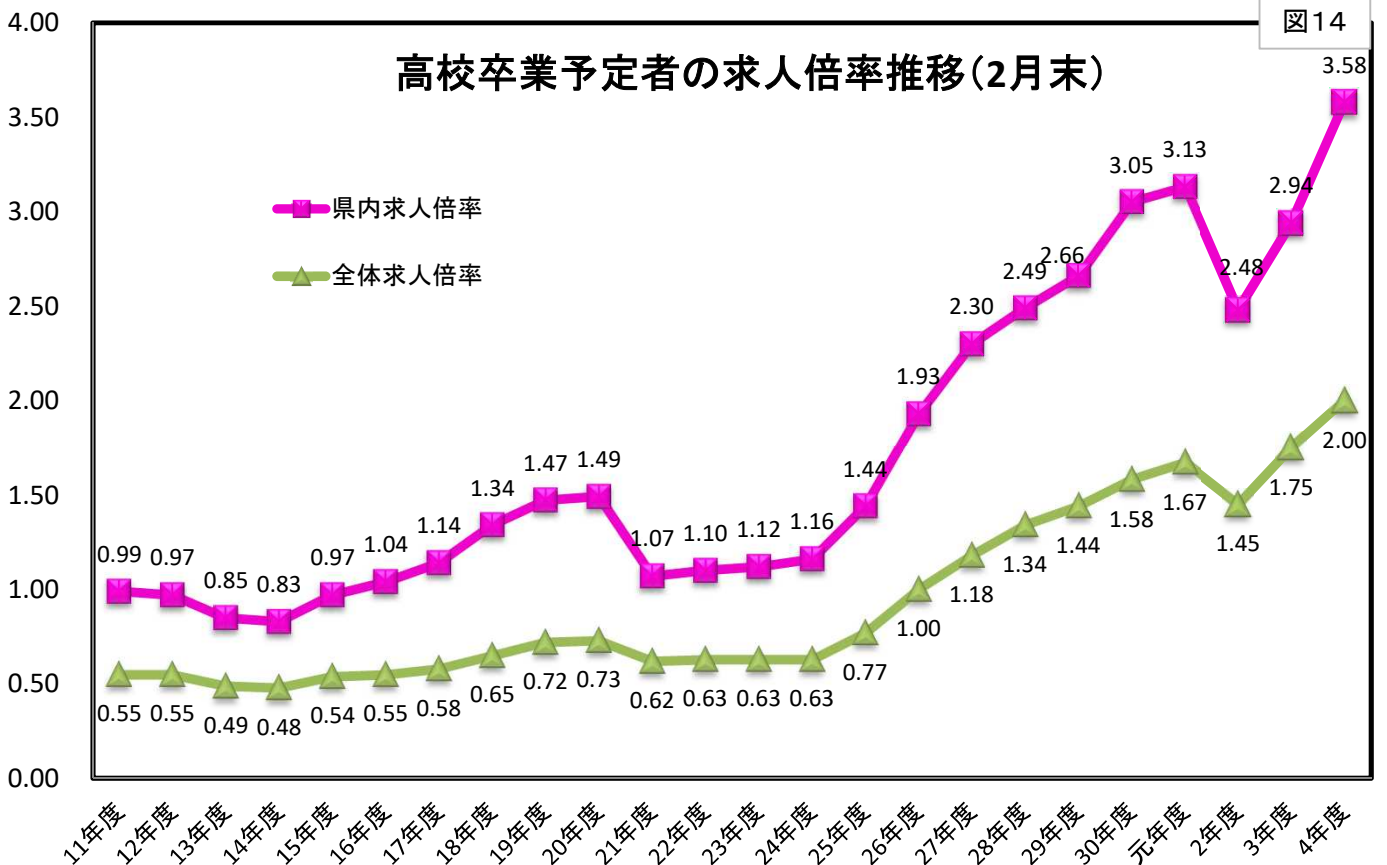
高校卒業予定者の県内・県外別就職希望割合の推移(2月末)

図13



高校卒業予定者の求人倍率推移(2月末)

図14



※「県内求人倍率」＝「県内求人数」÷「県内就職希望者数」

「全体求人倍率」＝「県内求人数」÷「(県外も含めた)就職希望者数」