

長崎労働局

平成30年4月27日  
(午前0:00解禁)

長崎労働局職業安定部

職業安定課長 林田 耕  
地方職業指導官 市川 卓也  
電話 095-801-0040

## 平成30年3月新規高等学校卒業者の就職内定状況等について (平成30年3月末現在)

「就職内定率」(98.4%)は4年連続98%台  
「県内内定割合」(53.7%)は過去4番目の高さ

長崎労働局(局長 小玉 剛)では、平成30年3月末現在における県内の平成30年3月新規高等学校卒業者の就職内定状況等(注)を、各学校からの報告に基づき、別添のとおり取りまとめました。その概要は次のとおりです。

(注) 企業がハローワークに提出した求人に対する学校紹介による就職内定等の状況である。

### 1. 就職内定状況

(1) 就職内定率は98.4%で、前年度を0.4ポイント下回るものの4年連続で98%台。

(P3・図1)

(2) 内定者数は3,342人(前年度比1.1%減)(うち県内1,795人(同0.5%減)、県外1,547人(同1.8%減))。

(3) 就職内定者のうち県内の占める割合(県内内定割合)は53.7%(前年度比0.3ポイント上昇)で、記録の残る平成11年度以降では過去4番目の高さ。また、平成29年度においては、9月末以降いずれも県内内定割合が県外内定割合を上回る。(P4・図2)

(4) 県外内定者を都道府県別にみると、福岡県447人(28.9%)、東京都253人(16.4%)、愛知県242人(15.6%)、大阪府171人(11.1%)等となっている。(P4・表1、P5・図3~5)

(注) 就職内定先都道府県は、求人票が提出されたハローワークの所在地を基に集計。

## 2. 求人の状況

県内求人数は4,920人（前年度比6.6%増）で、記録の残る平成11年度以降では最多。（P8・図12）

## 3. 就職希望者の状況

就職希望者数は3,395人（前年度比0.8%減）で、県内希望者は1,842人（同0.2%増）、県外希望者は1,553人（同1.8%減）。就職希望者のうち県内希望者の割合は54.3%（前年同度0.5ポイント上昇）。（P9・図16）

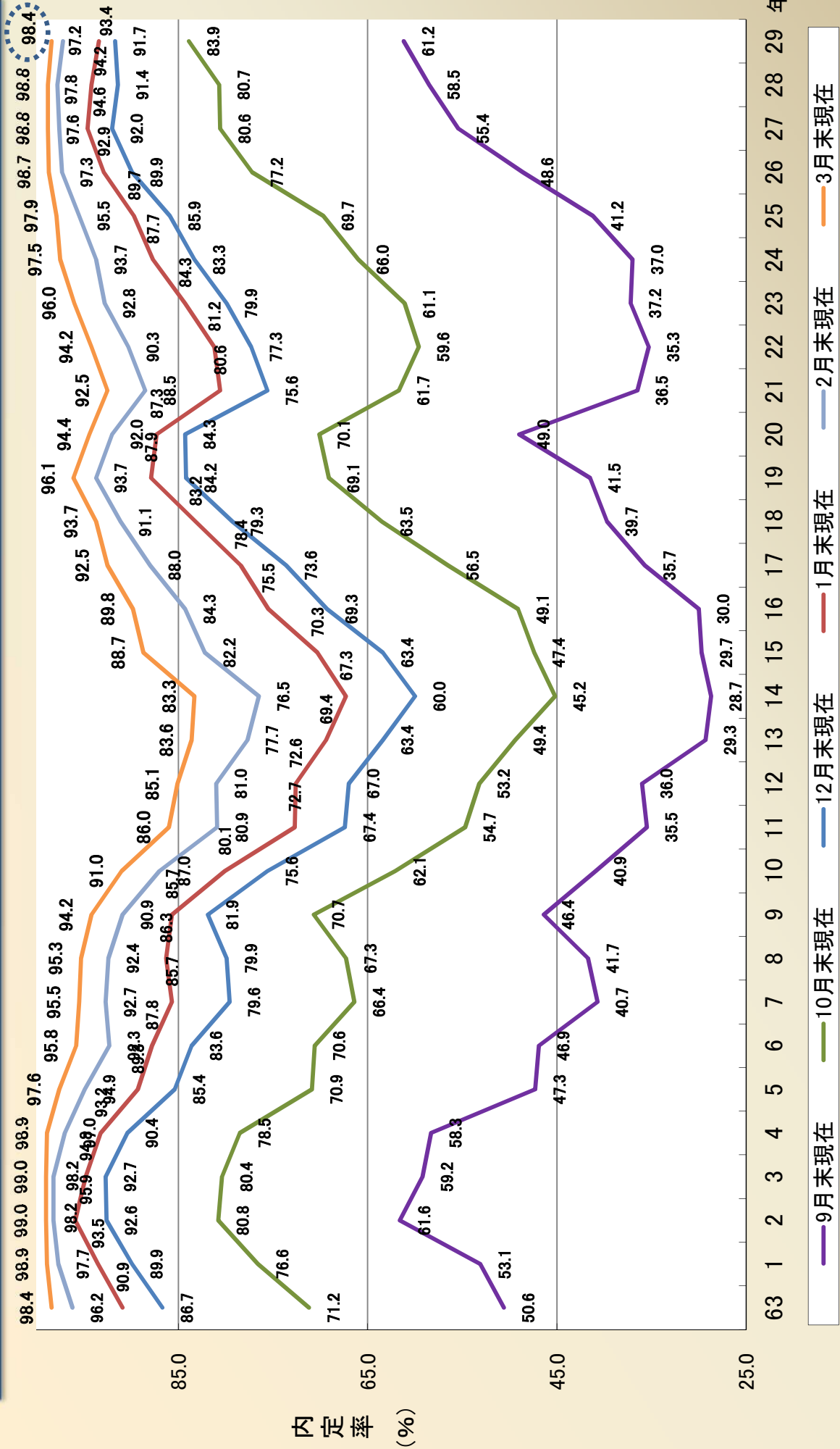
## 4. 未内定者への対応

県下の各ハローワークの職員・ジョブサポーターが中心となって、応募書類の添削や面接指導、未内定者のニーズに応じた求人情報の提供などのきめ細やかな支援により、全ての未内定者の就職が決定するよう引き続き取り組んでいきます。

※中学の就職内定状況等は、長崎労働局職業安定部あてお問い合わせください。

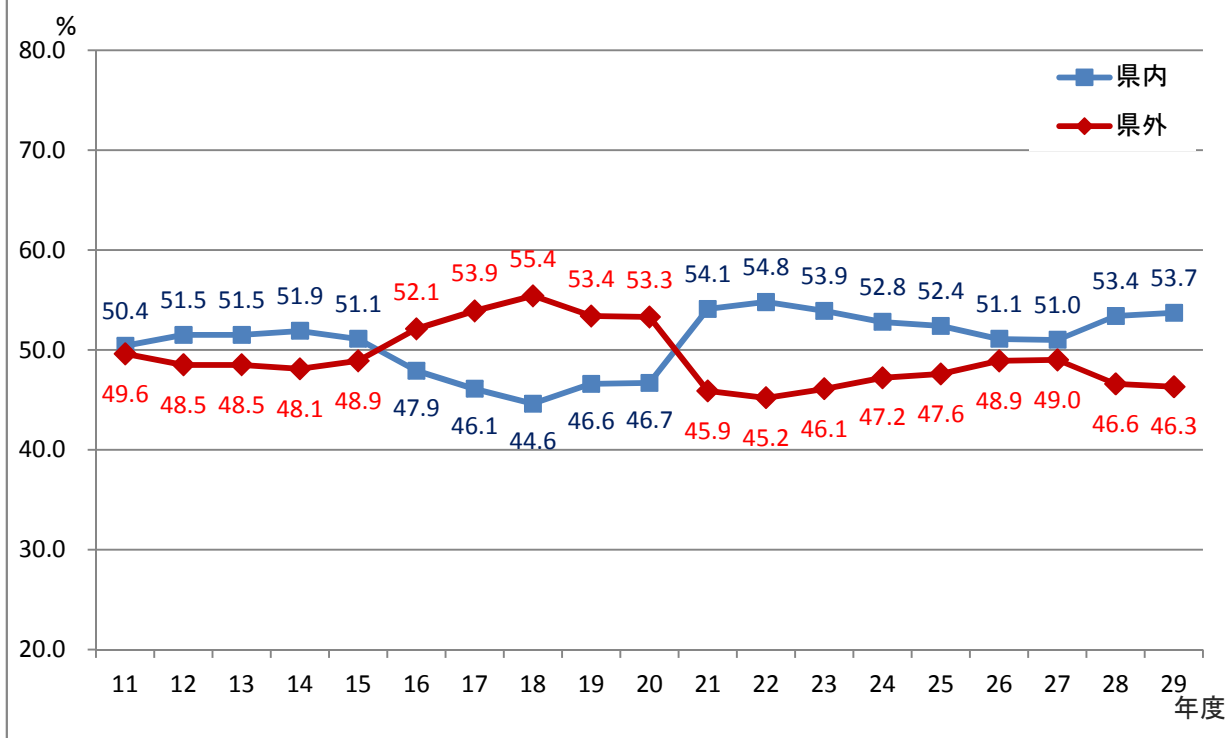
# 長崎県の新規高卒予定者就職内定率（年度別月別）の推移

図1



高校卒業予定者の県内・県外別内定割合の推移(3月末現在)

図2



平成30年3月 県外への内定状況一覧(3月末現在)

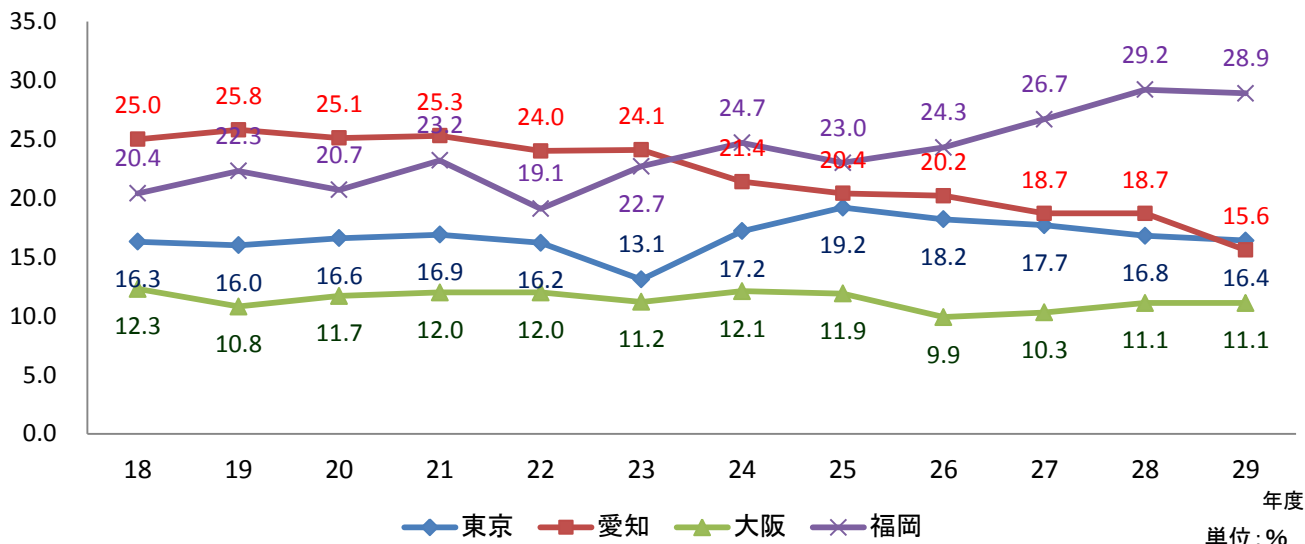
表1

就職地	計		男		女	
	内定者	構成比	内定者	構成比	内定者	構成比
福島	2	0.13	1	0.10	1	0.19
茨城	1	0.06	1	0.10	0	0.00
栃木	5	0.32	4	0.39	1	0.19
群馬	6	0.39	6	0.59	0	0.00
埼玉	20	1.29	19	1.86	1	0.19
千葉	18	1.16	12	1.17	6	1.14
東京	253	16.35	162	15.85	91	17.33
神奈川	72	4.65	50	4.89	22	4.19
岐阜	6	0.39	5	0.49	1	0.19
静岡	3	0.19	2	0.20	1	0.19
愛知	242	15.64	177	17.32	65	12.38
三重	17	1.10	9	0.88	8	1.52
滋賀	14	0.90	10	0.98	4	0.76
京都	24	1.55	11	1.08	13	2.48
大阪	171	11.05	122	11.94	49	9.33
兵庫	55	3.56	33	3.23	22	4.19
奈良	3	0.19	2	0.20	1	0.19
和歌山	3	0.19	2	0.20	1	0.19
岡山	8	0.52	6	0.59	2	0.38
広島	63	4.07	58	5.68	5	0.95
山口	8	0.52	6	0.59	2	0.38
徳島	2	0.13	2	0.20	0	0.00
愛媛	1	0.06	1	0.10	0	0.00
福岡	447	28.89	278	27.20	169	32.19
佐賀	49	3.17	20	1.96	29	5.52
熊本	36	2.33	16	1.57	20	3.81
大分	15	0.97	7	0.68	8	1.52
宮崎	1	0.06	0	0.00	1	0.19
鹿児島	2	0.13	0	0.00	2	0.38
他都道府県計	1,547	-	1,022	-	525	-

※表に記載のない都道府県については、内定者なし。

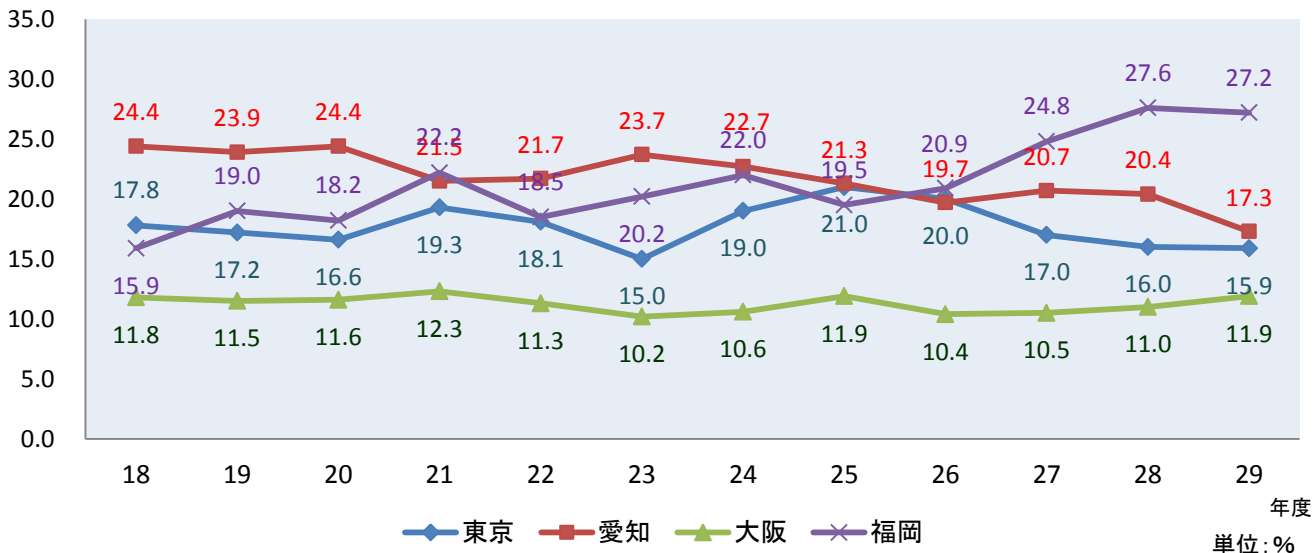
### 高卒県外内定者数上位4県の推移【男女計】

図3



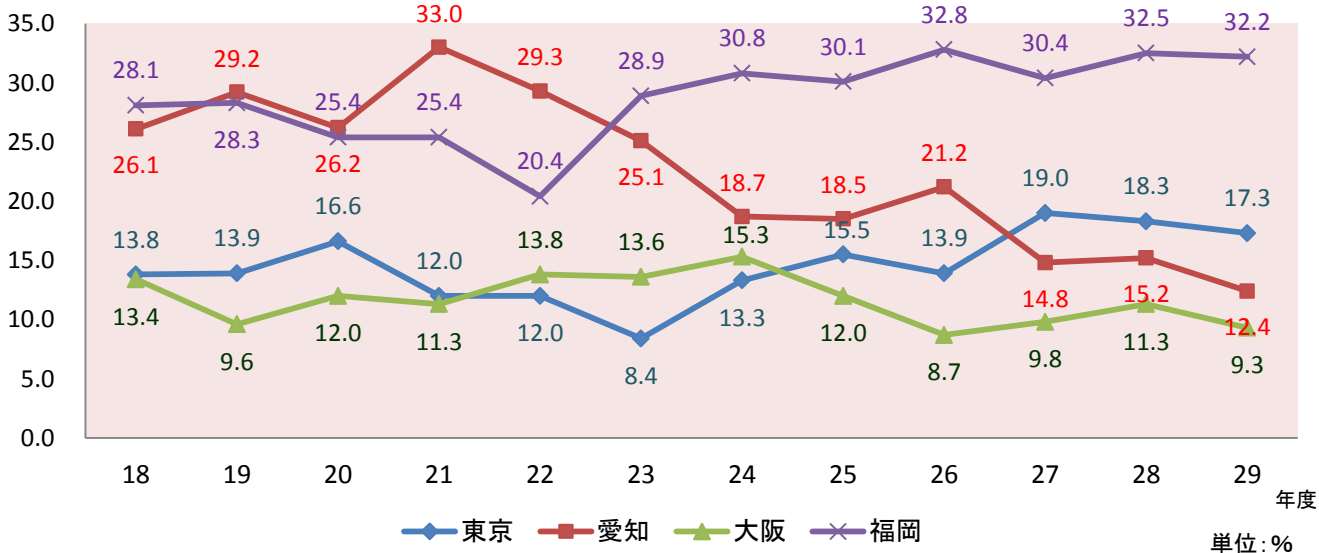
### 高卒県外内定者数上位4県の推移【男子】

図4



### 高卒県外内定者数上位4県の推移【女子】

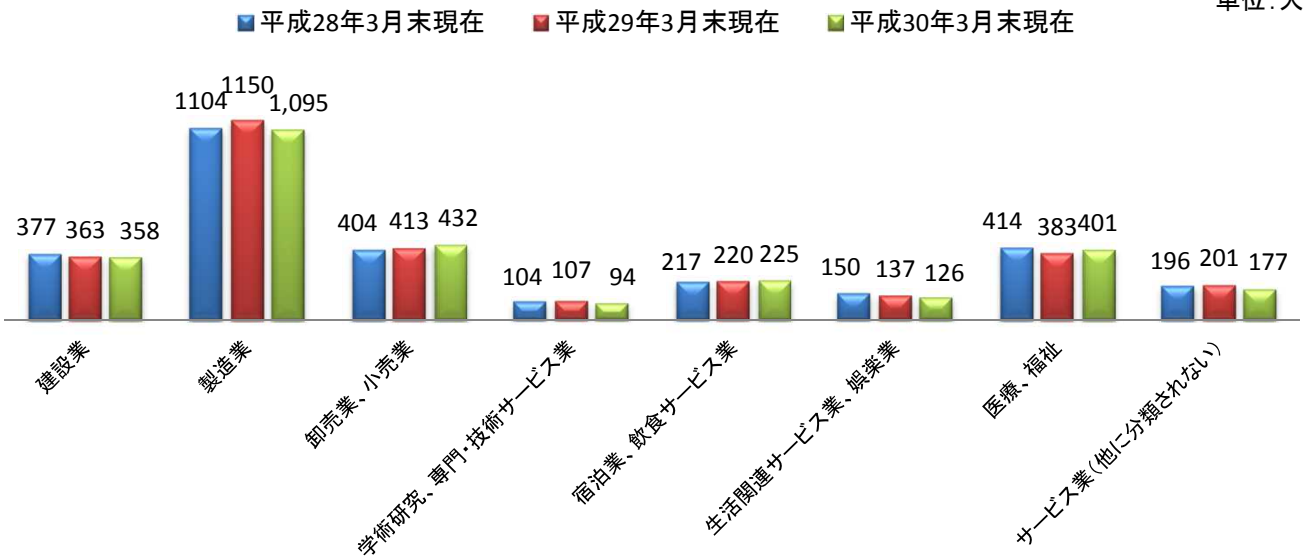
図5



## 主要産業別内定状況(3月末)

図6

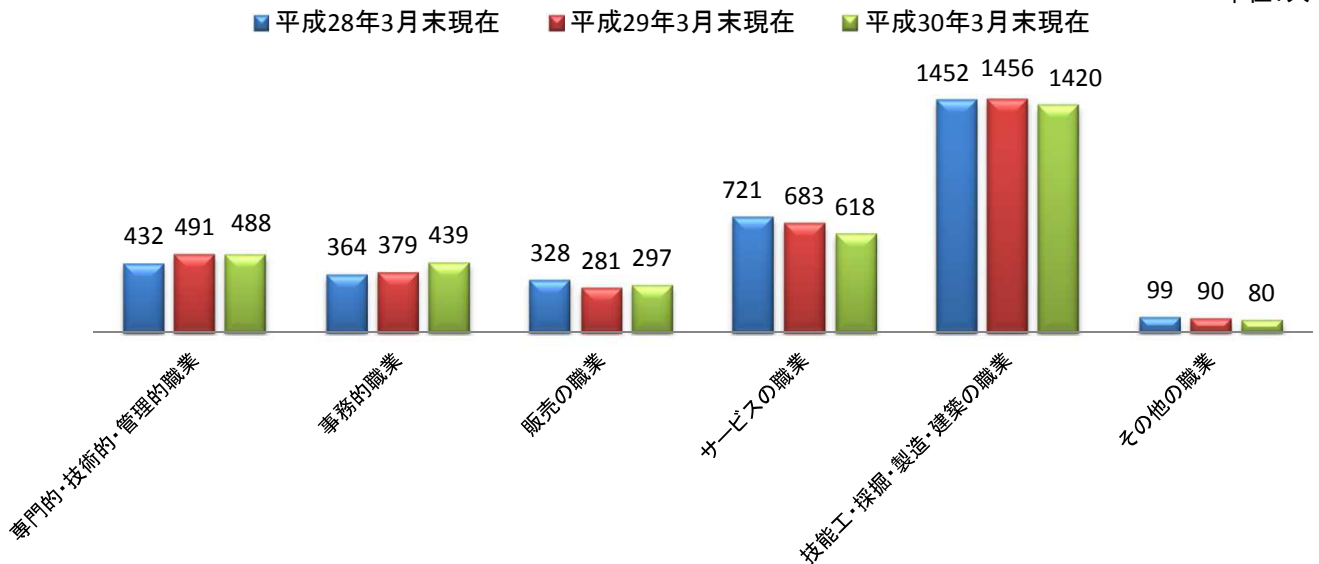
単位:人



## 主要職業別内定状況(3月末)

図7

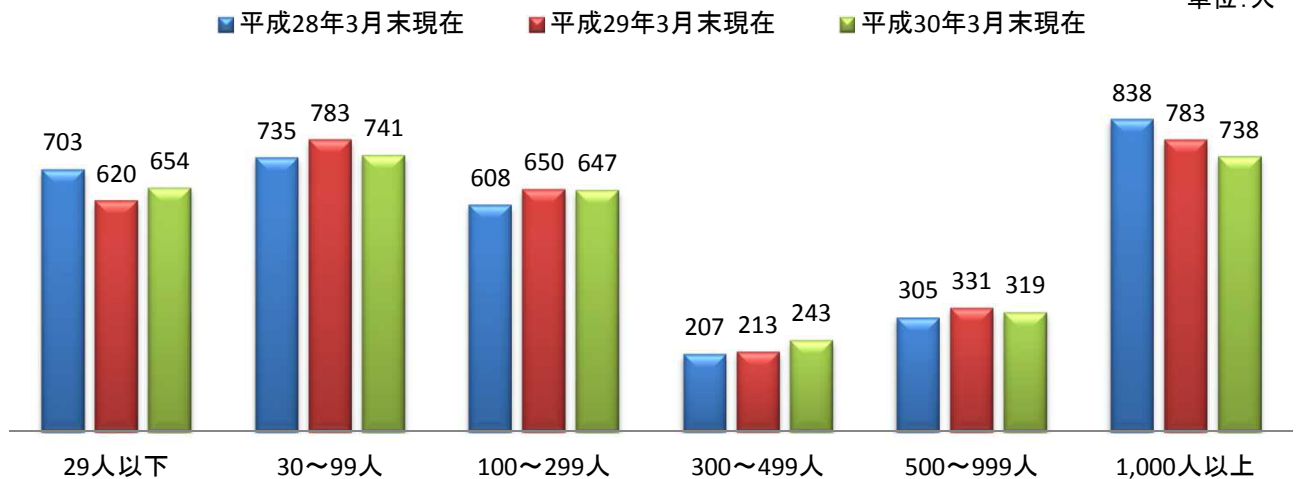
単位:人



## 規模別内定状況(3月末)

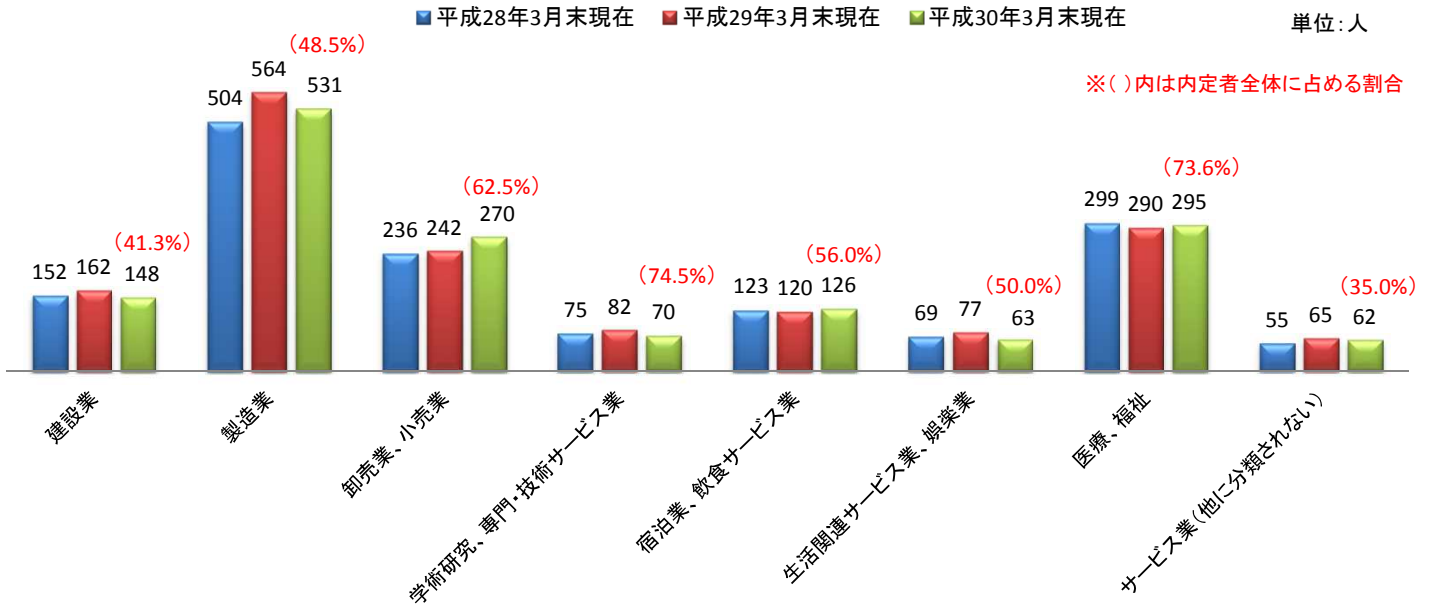
図8

単位:人



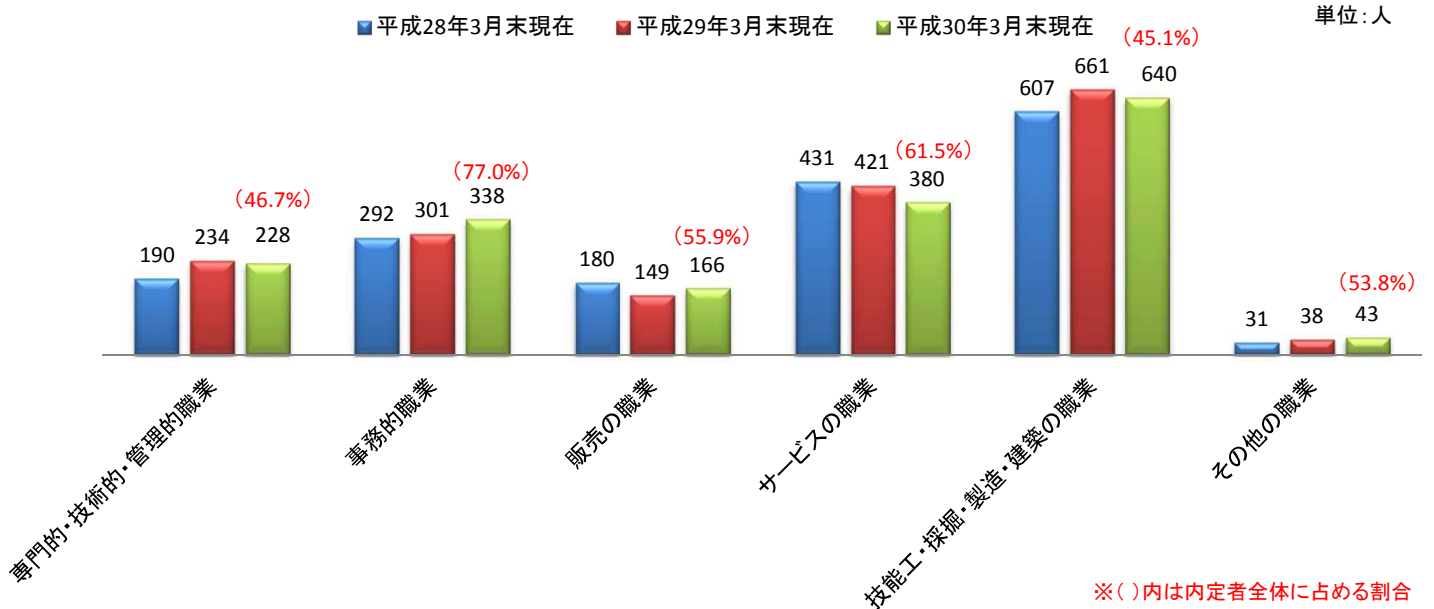
### 【県内】主要産業別内定状況(3月末)

図9



### 【県内】主要職業別内定状況(3月末)

図10



### 【県内】事業所規模別内定状況(3月末)

図11

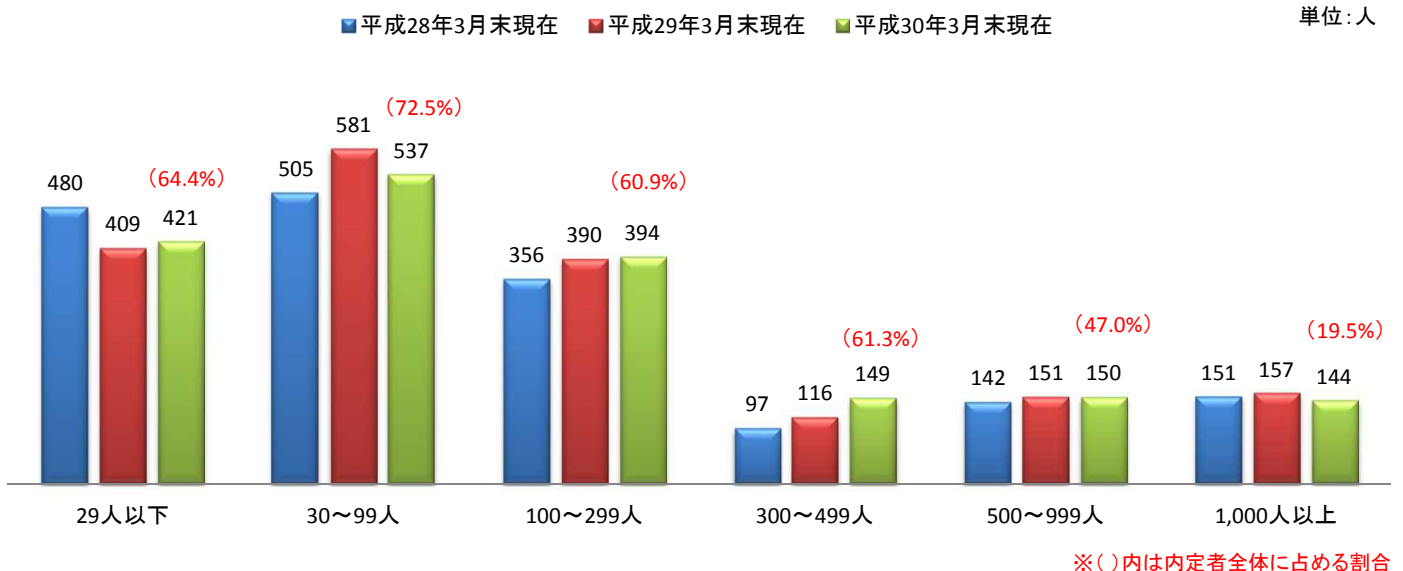




図12 高校卒業予定者の県内求人受理状況(年度別月別)

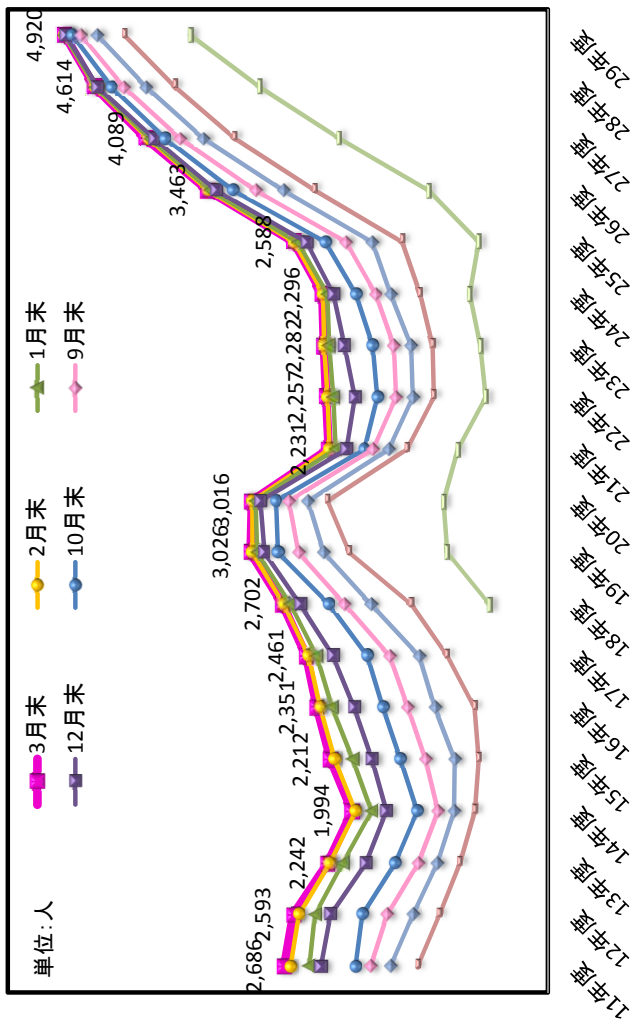
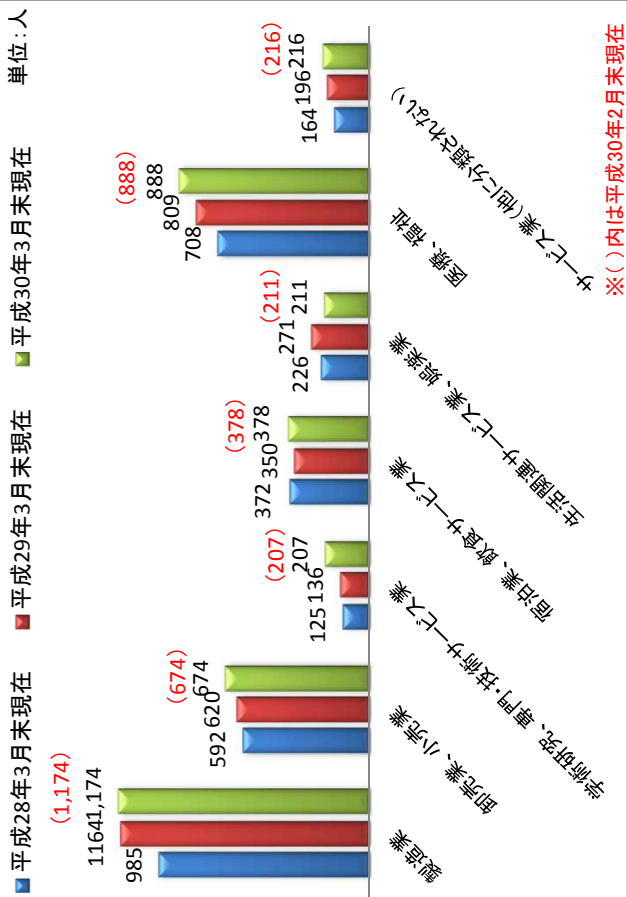


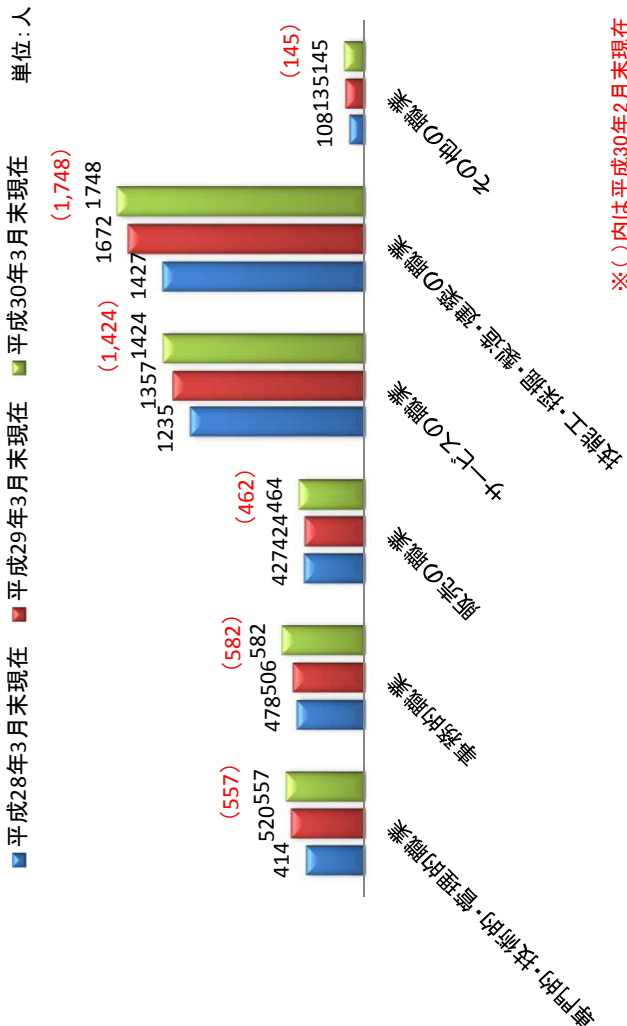
図13 県内主要産業別求人受理状況(3月末)



※( )内は平成30年2月末現在

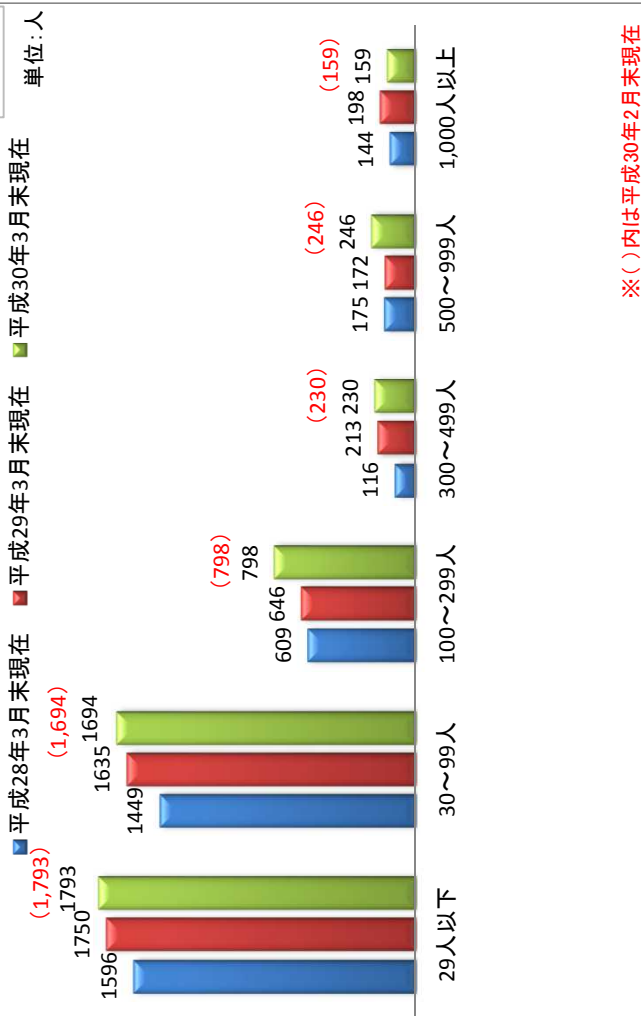
図14

図14 県内主要職業別求人受理状況(3月末)



※( )内は平成30年2月末現在

図15 県内規模別求人受理状況(3月末)



※( )内は平成30年2月末現在



図16 高校卒業予定者の県内・県外別就職希望割合の推移(3月末)

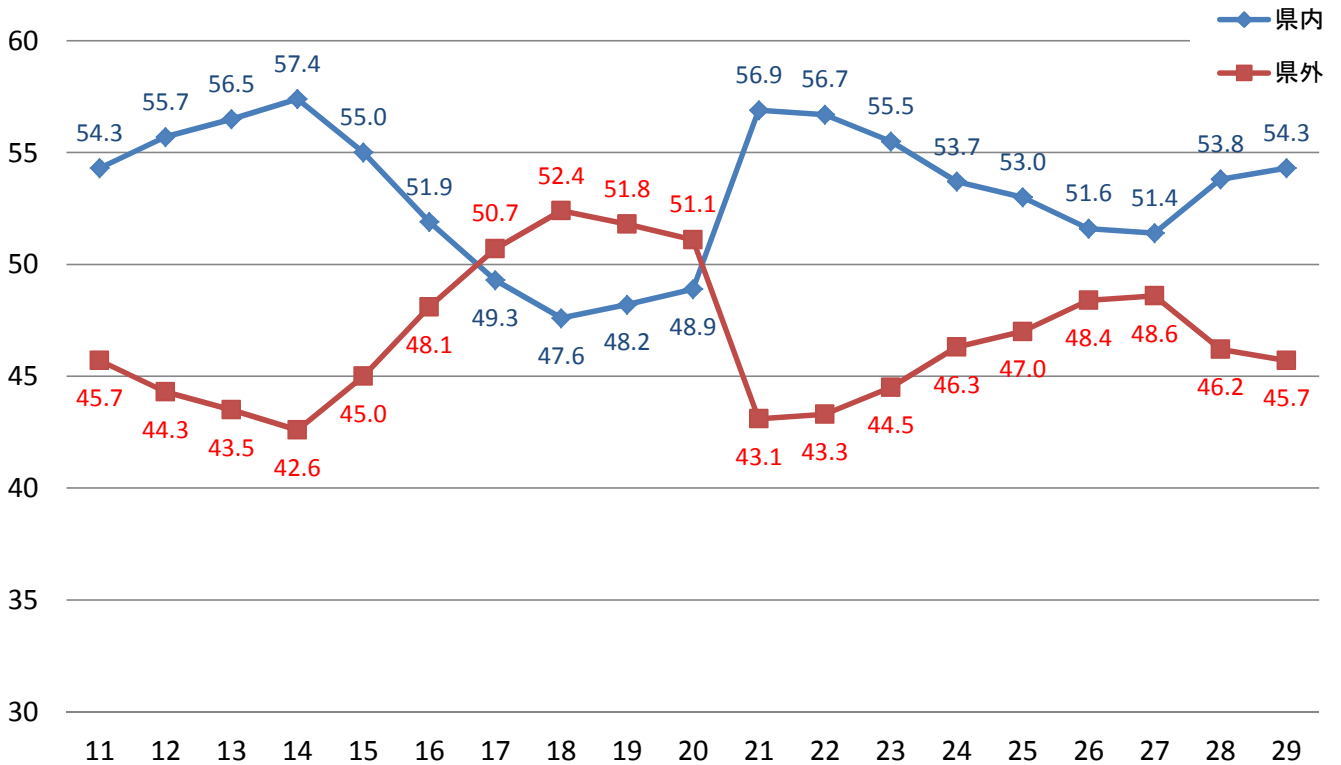
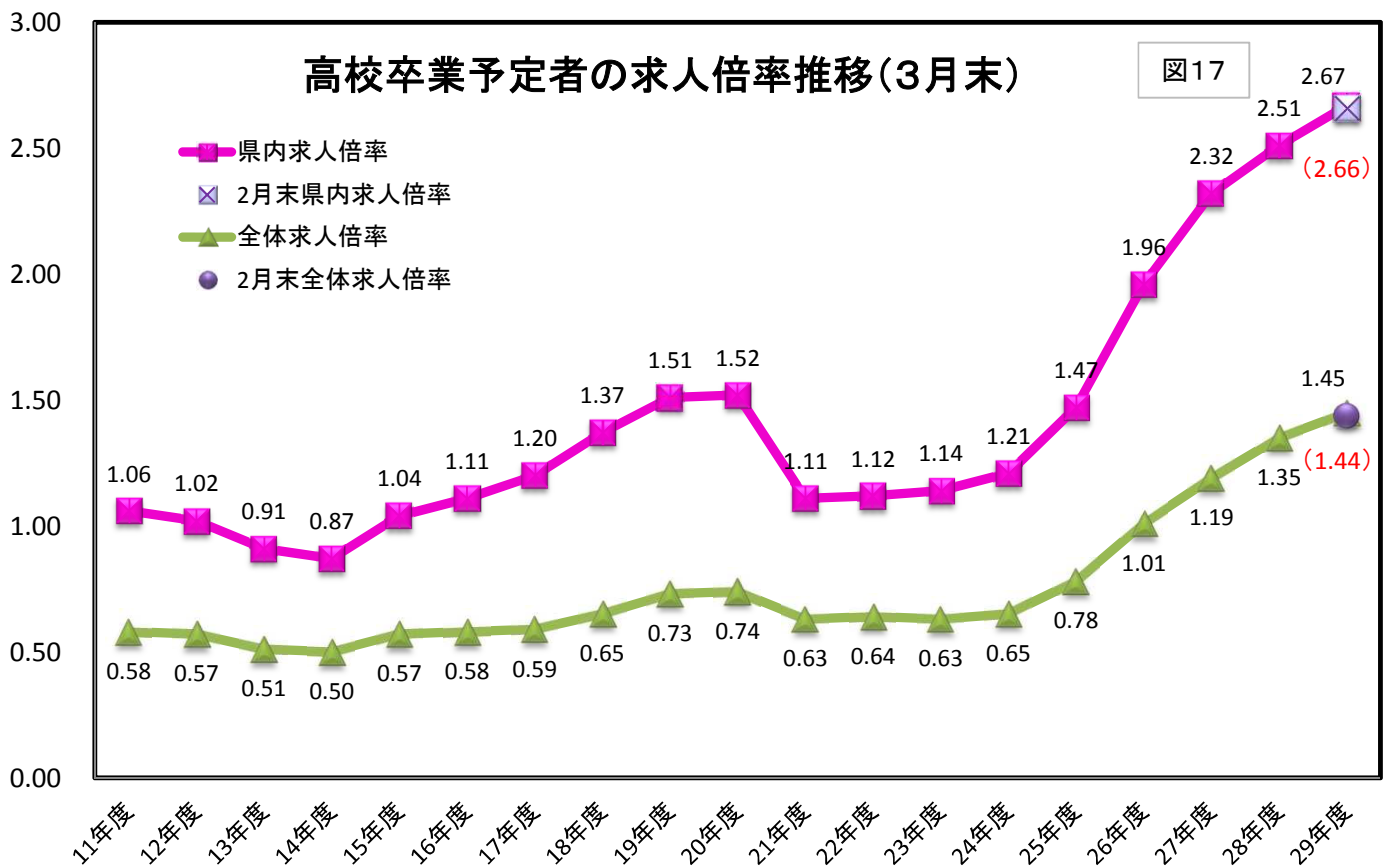


図17 高校卒業予定者の求人倍率推移(3月末)



※( )内は、2月末の数値

※「県内求人倍率」＝「県内求人数」÷「県内就職希望者数」

「全体求人倍率」＝「県内求人数」÷「(県外も含めた)就職希望者数」