



厚生労働省認定

くるみん

住所： ながさきけんながさきしでじままち でじま
長崎県長崎市出島町15-7 NK出島スクエアビル

事業内容

企業HPアドレス

つか きゃくさまじょうほう にゆうりよくしりょう しよるい しわ
パソコンを使ったお客様情報のデータ入力、資料のファイリング、書類の仕
さぎょうなど せいめいほけんじむぎょうむ
分け作業等の生命保険事務業務がメインです。

<https://www.gib-life.co.jp/st/about/recruit/handicapped/>

自社PR

せいめい やく にん しょう かつやく ひとりひとり つよ こせ
ジブラルタ生命では約60人の障がいのあるスタッフが活躍しております！1人1人の強みや個
い い ぎょうむ ていきょう せんぞく なん そうだん
性を活かした業務を提供しております。専属のジョブコーチがついて何でも相談できます
おお な か ま あんしん はたら かんきょう
し、多くの仲間がいて安心して働ける環境です！

求職者の皆様へ

- ほけん ちしき だいじょうぶ
・保険の知識がなくても大丈夫です！
- ふんぎょうむ ふんきゅうけい むり ぎょうむ
・50分業務したら10分休憩というサイクルで無理なく業務していただくことができます。
- ゆうきゆうきゆうか ほか つういん しょう しょうびようきゆうか
・有給休暇の他に通院で使用できる傷病休暇もごさいます。
- くわ ぎょうむないよう し じっさい かいしゃ ふんいき ふ かたむ
・「詳しい業務内容が知りたい」「実際の会社の雰囲気に触れてみたい」という方向けに
にちしよくばたいけん ずいじじし
1Dayインターンという1日職場体験も随時実施しております！



個性を活かす

強みを活かす

キャリアを活かす



住所：ながさきしあくのうらまち1ばん1ごう
長崎市飽の浦町1番1号

厚生労働省認定

くるみん、えるぼし

事業内容	企業HPアドレス
エナジー、プラント・インフラ、物流・冷熱、ドライブシステム、航空・防衛・宇宙	https://www.mhi.com/jp

自社PR

障がいをお持ちの方は夫々に強み、弱みがあります。得意な部分を活かしながら、苦手な部分は補完しながら夫々のメンバーの適正に応じた業務を行っています。心理士、産業カウンセラー、企業在籍ジョブコーチも在籍していますので安心して働ける職場です

求職者の皆様へ

新しく入社される方には1年間指導員がマンツーマンで業務をサポートする、また心配事があればすぐに心理士に相談できる体制を整えております。社会に貢献する為に、自分の成長の為に、一緒に働いてみませんか？皆さんのチャレンジをお待ちしております！





住所：ながさきしもりまち
長崎市茂里町

厚生労働省認定

くるみん

じぎょう ないよう

事業内容

きぎょう

企業HPアドレス

にっぽんせきじゅうじしゃながさきげんぱくびょういん ぜんこく せきじゅうじびょういん ひと じん
日本赤十字社長崎原爆病院は、全国91ある赤十字病院グループの一つで、人
どう はくあい せきじゅうじせいしん ひばくしゃいりょう しんりょう きゅうきゅういりょう さいがいじ
道・博愛の赤十字精神のもと、被爆者医療やがん診療、救急医療や災害時に
いりょう はけん かつどう おこな
おける医療チーム派遣などの活動を行っています。

じしゃ
自社PR

あんしん ぎょうむ たずさ まいしゅう ぎょうむ き
安心して業務に携わっていただくために、毎週どのような業務をしたか、気になったこと
ほうこく ひつよう おう ぎょうむかいぜん おこな
がないか報告してもらい、必要に応じてフィードバックや業務改善を行っています。また、
のうりよく しょうきゅうかのうせい
能力によって昇給の可能性がります。

きゅうしよくしゃ みなさま

求職者の皆様へ

きんむじかん きゅうけい つういん たいちょう あ そうだんかのう しょうがい とくせい おう
勤務時間や休憩などは、通院・体調に合わせて相談可能です。また、障害の特性に応じ
かのう かぎ しょうばんきょう せいび しごと けいかくひょう さくせい しょうばけんがく こべつ
て、可能な限り職場環境を整備したり、仕事の計画表を作成しています。職場見学には個別
たいおう きがる と あ
に対応していますので、お気軽にお問い合わせください。

日本赤十字社 長崎原爆病院
Japanese Red Cross Society

公式 SNS

Instagram

X
(旧Twitter)


Facebook



医療法人昌生会

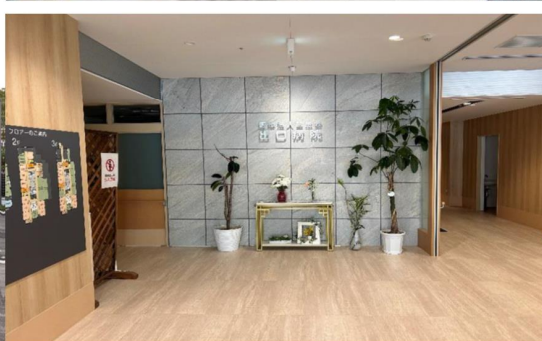
出口病院

住所： ながさしきかきどまりまち 長崎市柿泊町2250番地 ぼんち

<small>じぎょう</small> <small>ないよう</small> 事業内容	<small>きぎょう</small> 企業HPアドレス
<p><small>いりょうほうじんしょうせいかい</small> <small>ながさきけん</small> <small>ちいきがたにんちしょうしっかんいりょう</small> <small>してい</small> <small>う</small> 医療法人昌生会は、長崎県から地域型認知症疾患医療センターの指定を受け</p> <p><small>せいしんかびょういん</small> <small>にゅういん</small> <small>せいしんかりょうようびょうとう</small> <small>にんちしょうちりょうびょうとう</small> <small>がいらい</small> た精神科病院です。入院では精神科療養病棟と認知症治療病棟があり、外来</p> <p><small>じゅうどにんちしょう</small> <small>せいしんか</small> <small>ほうもんかんごとう</small> <small>へいせつ</small> <small>ちいき</small> <small>ねぎ</small> では重度認知症デイケアや精神科デイケア、訪問看護等を併設し、地域に根</p> <p><small>いりょう</small> <small>ていきょう</small> 差した医療を提供しています。</p>	

<small>じしゃ</small> 自社PR
<p><small>1にち4じかんいじょう</small> <small>たんじかんきんむかのう</small> <small>しゅう</small> <small>か</small> <small>きんむそうだんかのう</small> * 1日4時間以上であれば短時間勤務可能。週に3～5日での勤務相談可能です。</p> <p><small>せいしゃいん</small> <small>かんけい</small> <small>なか</small> <small>よ</small> <small>ふんいき</small> <small>こま</small> <small>だれ</small> <small>そう</small> * 正社員・パートに関係なく、みんな仲の良い雰囲気です。困ったことがあれば誰にでも相</p> <p><small>だん</small> <small>はたら</small> <small>しよくば</small> 談ができますので、とても働きやすい職場だと思えます。</p>

<small>きゅうしよくしゃ</small> <small>みなさま</small> 求職者の皆様へ
<p><small>ひとりひとり</small> <small>たいおうぎょうむないよう</small> <small>ちょうせい</small> <small>こと</small> <small>かのう</small> <small>すこ</small> <small>はやぎょうむ</small> <small>しよくば</small> <small>ふんいき</small> <small>な</small> 1人1人に対応業務内容に調整する事も可能です。少しでも早く業務や職場の雰囲気に慣れて</p> <p><small>ぎょうむ</small> <small>さくせい</small> もらうために、業務チェックリストやマニュアルを作成しています。</p>



協和商工株式会社

ながさきけんさせぼししらたけちょう
住所：長崎県佐世保市白岳町151

事業内容	企業HPアドレス
<p>ぎょうわしょうこう ぎょうむようしょくひん おろしうりぎぎょう 協和商工は業務用食品の卸売企業です。</p> <p>かてい しょくたく がっこう いんしょくてん びょういん ふくししせつ しょく ささ 家庭の食卓から、学校、飲食店、病院や福祉施設などのあらゆる「食」を支</p> <p>しょくざい かいはつ りゅうつう じょうほうはっしん たずさ えるため、食材の開発や流通、情報発信などに携わっています。</p>	

自社PR
<p>わ しゃ じんざい じんざい いくせい きぎょうりねん しょうがい うむ かか 我が社には人材から人材への育成という企業理念がございますが、これには障害の有無に関</p> <p>しゃいん きちょう ざいさん かんが かつ ふく ぜ ひ いっしょ わらず、一人ひとりの社員が貴重な財産であるという考え方が含まれています。是非一緒に</p> <p>はたら なかま ふえ うれ 働く仲間が増えると嬉しいです。</p>

求職者の皆様へ
<p>じしん こうりよ ぎょうむ おぼ まいにち しご ご自身のペースを考慮いたします。また業務をスムーズに覚えていただくために、毎日の仕</p> <p>と ないよう わ さぎょうかんりひょう え しゃしん つか さくせい 事内容が分かる作業管理表や、絵や写真を使ったマニュアルなどを作成しています。</p>





特別養護老人ホーム 恵珠苑

住所： ながさきたがみ ちょうめ ばん ごう
長崎市田上2丁目15番12号

厚生労働省認定

ユースエール

じぎょう ないよう
事業内容

とくべつようごろうじん
特別養護老人ホームをはじめ、しょうとすてい ショートステイ、だいさーびす デイサービス、ほうもんかいご 訪問介護、
きょたくかいごしえん 居宅介護支援、ちいきほうかつしえん 地域包括支援センター、せいかつしえん 生活支援ハウス、きぎょうないほいくえん 企業内保育園など
ちいき ねざ じぎょう てんかい
地域に根差した事業を展開しています。

きぎょう
企業HPアドレス

じしゃ
自社PR

とうほうじん ちいき みなさま ささ ねん むか さまざま きき きろく みまも
当法人は地域の皆様に支えられ26年を迎えます。様々なICT機器（タブレット記録、見守りシステ
かいご どうにゆう りようしゃ しょくいん けいじゅえん よ かんきょう と
ム、インカム、介護ロボットなど）を導入し、利用者や職員が「恵珠苑で良かった」環境づくりに取
り組んでいます。

じゃくねん さいよう いくせい せつきよくてき けんしゅう じゅうじつ ゆうきゆうきゆうか たか しゅとくりつ しんそつさいようしゃ りしょくりつ じかんが
また、若年の採用・育成に積極的、研修の充実、有給休暇の高い取得率、新卒採用者の離職率や時間
い きんむ すく にんていきぎょう はたら はたら しょくぼ
外勤務が少ないことなどによりユースエールの認定企業で働きやすく働きがいがある職場です。
いちど はな き き ま
一度お話しを聞きに来てください。お待ちしております。

きゅうしょくしゃ みなさま
求職者の皆様へ

とうほうじん しょうがい も しょくいん かいごぎょうむ ちょうりぎょうむ はぼひろ しょくしゅ かつやく
当法人では障害を持たれている職員も介護業務や調理業務など幅広い職種で活躍されています。
がいこくじんしょくいん さいよう せつきよくてき おこな けいえい と く
また、外国人職員の採用も積極的に行っており、ダイバーシティ経営に取り組んでいます。
きんむじかん きゅうか はたら かた そうだんくだ
勤務時間や休暇など働き方については、ご相談下さい。



一人ひとりの命の輝きを大切に
最善のサービスを提供いたします

入居者を囲み家族や職員・地域が環となり輝き続けるように。



社会福祉法人
優輝会
恵珠苑





住所： ながさきしあく うらまち
長崎市飽の浦町

厚生労働省認定

くるみん

事業内容	企業HPアドレス
<p><small>かくしゅはつでん げんどうき</small> 各種発電プラントにおける原動機（ボイラ・タービン）の設計・計装制御・</p> <p><small>どぼくけんちく せつけい じどうしゃでんそうひんひょうか かいはつ けんしょう はばひろ たいおう</small> 土木建築の設計から自動車電装品評価システムの開発、検証まで幅広く対応</p> <p>しています。</p>	<p><small>きぎょう</small> 企業HPアドレス</p> <p>https://www.fudo-giken.co.jp/</p>

自社PR
<p><small>ささ きぎょう ひと きほん けいえいほうしん ぜんしゃいん あんしん</small> "モノづくり"を支えるエンジニアリング企業です。「人が基本」という経営方針のもと、全社員が安心</p> <p><small>はたら しょくば どうしゃ ねんかんきゅうじつ にち しごと</small> して働ける職場づくりをめざしています。当社では年間休日が125日あり仕事とプライベートのバランス</p> <p><small>たいせつ せいど どうにゆう つういん かにい じじょう じゅうなんにたいおう</small> を大切にしています。フレックスタイム制度を導入しており、通院や家庭の事情にも柔軟に対応していま</p> <p>す。</p>

求職者の皆様へ
<p><small>きゅうしよくしゃ みなさま</small> 勤務時間などは通院、体調などに合わせて変更可能です。デスクワークが中心です。初心者</p> <p><small>かた きょういく ていきょう</small> の方でもわかりやすい教育プログラムを提供し、しっかりサポートします。</p> <p><small>みな おうぼ ころこ ま</small> 皆さんの応募を心からお待ちしています。</p>




不動技研工業株式会社



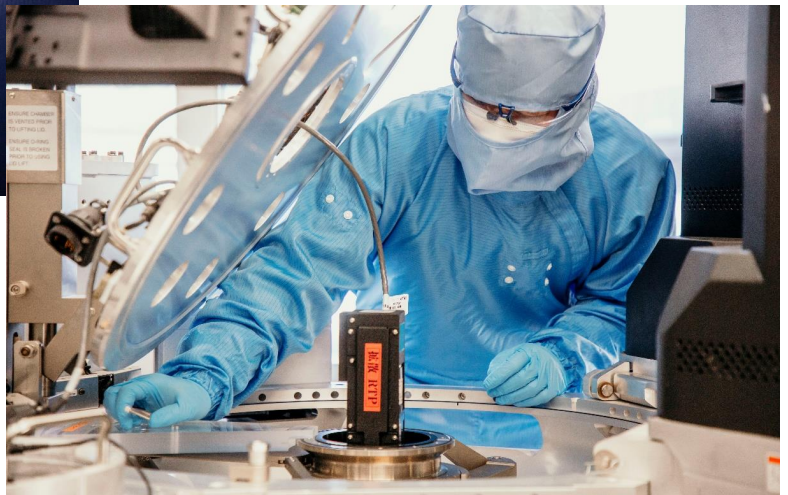
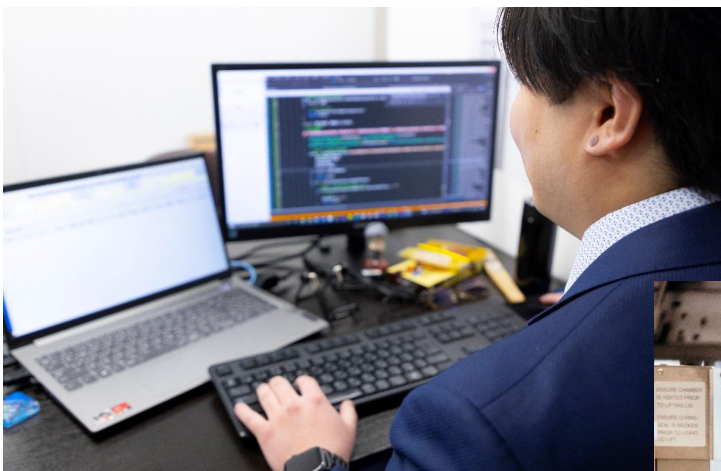
株式会社 ヒューマンウェイブ

住所： ながさきけんいさはやし 長崎県諫早市

<small>じぎょう ないよう</small> 事業内容	<small>きぎょう</small> 企業HPアドレス
<p><small>はんどうたいじぎょう</small> 半導体事業、<small>じぎょう</small> ファシリティ事業、<small>じぎょう</small> メディカル事業、<small>かいはつじぎょう</small> システム開発事業、<small>アウトソーシング事業</small>を展開しています。その中で、<small>事務職</small>、<small>システム開発補助</small>、<small>半導体エンジニア</small>を募集します。</p>	

<small>じしゃ</small> 自社PR
<p>弊社は、<small>社員一人ひとり</small>の個性や能力を尊重し、<small>多様な働き方</small>を支援しています。<small>時短勤務</small>やリモートワークなど、<small>働きやすい環境</small>を整えています。</p>

<small>きゅうしよくしゃ みなさま</small> 求職者の皆様へ
<p>私たちと一緒に、Trust & Technologyを実現しませんか？<small>貴方の経験やスキル</small>を活かし、<small>弊社の発展</small>に貢献して頂けることを心よりお待ちしております。</p>



特別養護老人ホーム 天恵荘

住所： いさ はや し う き まち
諫 早 市 有 喜 町 5 3 7 - 5

じぎょう ないよう

事業内容

きぎょう

企業HPアドレス

とうしせつ じたく く こんなん こうれいしゃ しせつ
当施設では、ご自宅で暮らすことが困難になられた高齢者の施設です。お
しょくじ はみが きが ふろ み まわ せわ
食事や歯磨き・着替え・お風呂など身の回りのお世話をおこないながら、そ
かた かた く しえん
の方がその方らしく暮らすことができるよう支援しています。



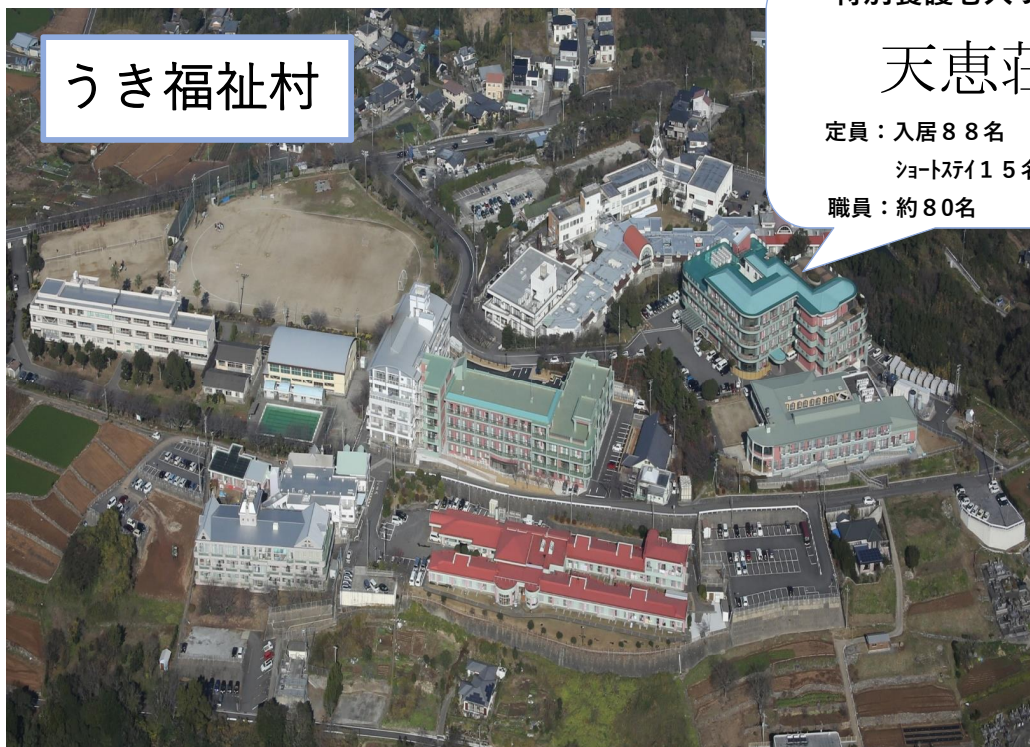
自社PR

しゃかいふくしほうじんじゅこうかい しせつ しょうがい も かた めいぎんむ
社会福祉法人寿光会は、5つの施設があり、障害をお持ちの方が6名勤務しています。
しょうがい しゅるい はいりよ ぎょうむないよう けつてい けんしゅう しどう
障害の種類などに配慮しつつ業務内容を決定し、研修や指導・サポートをおこないますの
なが はたら じぎょうしょ
で、長く働きやすい事業所です。

きゅうしょくしゃ みなさま

求職者の皆様へ

きんむ じかん そうだん おう けつてい かのう きゅうじつ ねんかん にち つき
勤務時間をご相談に応じ決定することが可能です。休日は年間110日、ひと月に9～1
かい つうきんであて じょうげん にち とうしせつ こうきょうこうつうきかん すく
0回です。通勤手当（上限 ¥1,000/日）はありますが、当施設への公共交通機関が少ないの
ちゅうい
でご注意ください。



うき福祉村

特別養護老人ホーム

天恵荘

定員：入居88名
ショートステイ15名
職員：約80名



住所： ながさきしさんきょうまち
長崎市三京町2842-1

事業内容

企業HPアドレス

- さんばいぶ 産廃部：さんぎょうはいきぶつ 産業廃棄物の収集・しゅうしゅううんぱん 運搬・ちゅうかんしより 中間処理を行っています。
 ○ た その他、○ あつせつぶ 圧接部：てつきん 鉄筋をつなぐ ○ どぼくぶ 土木部：どぼくこうじせこう 土木工事施工・かんり 管理



自社PR

- わたし 私たちは、たようせい 多様性を尊重し、そんちよう 全ての社員の皆さんが安心して働ける環境を提供すること
しゃかいぜんたい で、社会全体の発展に貢献して参ります。はってん 求職者の皆様が持っておられる独自の視点やスキル
きゅうしよくしゃみなさま を活かして、も 共に成長していける会社を目指して参ります。どくじ してん

求職者の皆様へ

- はじ 初めは簡単な作業から行っていただきます。かんたん 徐々に慣れてきたらステップアップへの環
さぎょう 境を整えておりますので、おこな 話し合いながら決めていきましょう。じょじょ 私たち仲間と一緒に働きなが
な ら、かん リサイクルを通じて社会に*いっそう*貢献していきましょう。きょう とどの はなしあ き わたし な な いっしょ はたら



ブース番号

21

ながさき

スノウカラー長崎

住所： ながさきしこうじやまち 長崎市麴屋町4-17 やまうめ 山梅ビル1F

事業内容

企業HPアドレス

しゅうろうけいぞくしえん がたじぎょうしょ
就労継続支援A型事業所

しょう なんびょう かた いっぱんしゅうろう めざ くんれん ばしょ しせつないさ
障がいや難病のある方が一般就労を目指して訓練していく場所です。施設内
ぎょう しせつがいしゅうろう とお じぶん あ しごと さが
作業、施設外就労を通して自分に合った仕事を探していきます。



自社PR

しせつないさぎょう ぼくすさくせい はこお は ふうにゆう わりばし けんびん ふくろい
施設内作業：ギフトBOX作成、箱折り、シール貼り、チラシ封入、割箸の検品や袋入れ、ブ
だいしと つ にゅうりよく
ラストラップの台紙取り付け、ハーネス、パソコン入力
しせつがいしゅうろう せいそう せんしゃ はたけ しゅうかく
施設外就労：清掃、バスやトラックの洗車、畑でのブロッコリーやジャガイモの収穫

さぎょう しゅるい おお いろいろ たいけん で き さぎょう で き しえんいん ちか
作業の種類が多く、色々な体験が出来ます。作業は出来るようになるまで支援員が近くでサ
ふあん こま とぎ そうだん
ポートし、不安なことや困ったことがある時はすぐに相談ができます。

求職者の皆様へ

びょういんじゅしん あ やす きぼう だ じかんちょうせい で き つき ど ふりかえ
病院受診などに合わせて、休み希望を出したり、時間調整をしたり出来ます。月に1度、振替
しゅっきんぴ はたら あたら しごと はじ とぎ ふあん たくさん おも
出勤日があるので、しっかり働けます。新しい仕事を始める時は不安が沢山あると思います
しえんいん あ そうだん の さぎょう おし
が、支援員があなたのペースに合わせて相談に乗ったり、アドバイスをしたり、作業を教え
あんしん はな き き
たり、しっかりサポートしますので安心して話しを聞きに来てください。

ブース番号

23

かぶしきがいしゃ

株式会社 ジャパネットホールディングス

住所： ながさきけんながさきしさいわいまち
長崎県長崎市幸町

じぎょう ないよう

事業内容

きぎょう

企業HPアドレス

きゃくさま とりひきさきさま じゅうぎょういん かか
ジャパネットグループでは、お客様・お取引先様・従業員、関わるすべて
ひと まいにち いま い たの おも
の人の毎日を「今を生きる楽しさ」あふれるものにしたいという思いから、
つうしんばんばいじぎょう ちいきそうせいじぎょう と く
通信販売事業とスポーツ・地域創生事業に取り組んでいます。



じしゃ
自社PR

かくしゃ ぎょうむ おこな
グループ各社のバックオフィス業務を行っております。

ささ えん した ちからも ながさき いっしょ も
ジャパネットグループを支える縁の下の力持ちとして、長崎スタジアムシティを一緒に盛
あ おうぼ ま
り上げていきませんか。ご応募をお待ちしております。

きゅうしょくしゃ みなさま

求職者の皆様へ

あ まか ぎょうむ ちょうせい
それぞれのスキルに合わせ、お任せする業務を調整させていただきます。

きんむじかん きんむ はいりよ てん えんりよ そうだん
また、勤務時間や勤務にあたり配慮すべき点があれば、遠慮なくなんでもご相談ください。

たんどう
しっかりと担当がサポートさせていただきます。

2024.10.14
GRAND OPEN !

NAGASAKI
STADIUM CITY



丸高商事株式会社

せいせんいちば

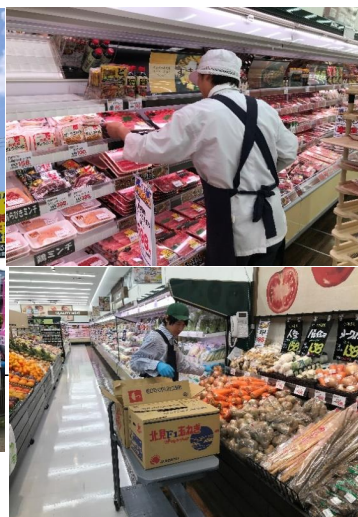
まるたか生鮮市場

住所： ながさきしあけぼのまち・やのひら こえぼる あぶらやまち よろずやまち みよしまち ひらままち
 長崎市曙町・矢の平・小江原・油屋町・万屋町・三芳町・平間町

<small>じぎょう ないよう</small> 事業内容	<small>きぎょう</small> 企業HPアドレス
<small>ながさきけんか てんぼ てんかい</small> 長崎県下19店舗を展開するスーパーマーケットです。	

<small>じしゃ</small> 自社PR
<small>しょうがい うむ かか ひとり しゃいん きちよう せんりよく かんが</small> 障害の有無に関わらず、一人ひとりの社員が貴重な戦力であると考えています。 <small>ひと とくいふとくい の</small> 人それぞれ得意不得意はあります。できることをもっとできるように伸ばしていきたいと <small>かんが</small> 考えています。

<small>きゅうしよくしゃ みなさま</small> 求職者の皆様へ
<small>こうきゆう つういん たいちよう あ ちようせい かのう</small> 公休は、通院・体調に合わせて調整することが可能です。 <small>ぎようむ おぼ まいにち しごとないよう わ さぎようかんりひょうなど</small> また、業務をスムーズに覚えていただくために、毎日の仕事内容が分かる作業管理表等、 <small>いっしょ つく</small> 一緒に作っていきましょう。



まるたか生鮮市場

ルートサポート 西彼杵

ながさきけんにしそのぎぐんとぎつちょうの だごう

住所：長崎県西彼杵郡時津町野田郷46-1 2F

<small>じぎょう ないよう</small> 事業内容	<small>きぎょう</small> 企業HPアドレス
<small>しょうがいしゃそうごうしえんほう</small> <small>もと</small> <small>しょうがいしゃせつ</small> <small>うんえい</small> <small>がた</small> ルートは「障害者総合支援法」に基づく障害者施設として運営しているA型 <small>じぎょうしょ</small> <small>かたがた</small> <small>あ</small> <small>しごと</small> <small>ていきょう</small> <small>いっばんしゅうろう</small> <small>む</small> <small>ちしき</small> <small>のう</small> 事業所です。どの方々にも合った仕事の提供や一般就労に向けての知識や能 <small>りよく</small> <small>みつ</small> <small>おこな</small> 力を身に付けていただけるようにサポートを行っています。	http://in-route.net

<small>じしゃ</small> 自社PR
<small>しょう</small> <small>しゅべつ</small> <small>とら</small> <small>かた</small> <small>しごと</small> <small>つう</small> <small>しゃかい</small> <small>さんか</small> <small>そうだん</small> <small>じょ</small> 障がいの種別に捉われず、どんな方でも仕事を通じて社会に参加していけるように相談や助 <small>げん</small> <small>おこな</small> <small>あんしん</small> <small>はたら</small> 言も行っていますので、安心して働けます。

<small>きゅうしよくしゃ</small> <small>みなさま</small> 求職者の皆様へ
<small>おも</small> <small>もの</small> <small>と</small> <small>く</small> <small>からだ</small> <small>うご</small> <small>そと</small> <small>しごと</small> <small>じぶん</small> <small>あ</small> 主に物づくりに取り組んでいます、体を動かす外での仕事もあり、自分に合っているものを <small>み</small> <small>だ</small> <small>しよくば</small> <small>めざ</small> 見つけ出せる職場を目指しています。 <small>たんじかん</small> <small>きゅうけい</small> <small>つ</small> <small>むり</small> <small>あんしん</small> <small>さぎょう</small> 短時間で休憩もあり、スタッフがそばに付いてサポートしますので、無理なく安心して作業 <small>と</small> <small>く</small> <small>てい</small> <small>ちか</small> <small>つうきん</small> <small>べんり</small> に取り組んでいただけます。バス停も近くで通勤も便利です。 <small>けんがく</small> <small>ずいじたいおう</small> <small>きがる</small> <small>そうだん</small> ★見学も随時対応していますので、まずは、お気軽にご相談ください。

ブース番号

30

し や く し ょ ま え

ルートサポート 市役所前

住所： ながさきけんながさきしうお まち 長崎県長崎市魚の町3 - 21 ながさき マリンハイツ長崎302

事業内容

企業HPアドレス

弊社は「障がい者総合支援法」に基づく障がい者施設として運営しているA型事業所です。生産活動の機会の提供や一般就労に向けての知識及び能力の向上の為に必要な訓練なども行っております。

<http://in-route.net>

自社PR

- * 静かな雰囲気で自分のペースで集中してお仕事ができます
- * 事業所外でも、工場内での製造作業やポスティングなどで活躍していただけます。
- * もの作りを中心とし検品作業や部品の組立てのお仕事を中心です。
- * 未経験者の方も大歓迎のお仕事です。
- * お仕事に慣れるまではスタッフが全力でフォローします！
- * まずはお気軽にお問い合わせ下さい事前見学もお待ちしてます

◎ハローワークの紹介状が必要です

求職者の皆様へ

施設内作業・施設外作業での経験を通じ、自身の課題を見出しながら習得を目指し新たなスキルを身につけて自信を得て一般就労に繋がる為のステップアップの場として当事業所で取り組んで見ませんか？まずはお気軽にご相談下さい。

株式会社 NDKCOM

住所：ながさきしひらのまち ばん ごう
長崎市平野町4番26号

じぎょう ないよう

事業内容

きぎょう

企業HPアドレス

ねんいじょうながさき つづ きぎょう ちいき ね ざ てんかい
50年以上長崎に続くIT企業で、地域に根差したITサービスを展開してきました。

みんかんきぎょう かんこうちよう とりひき あんてい きぎょう
た。民間企業はもとより官公庁との取引もあり安定した企業でありながら、

など あらた ぎじゅつぶんや と く
ロボット、AI等の新しい技術分野にも取り組んでいます。



じしゃ

自社PR

しゃ ひとこと かぜとお い かいしゃ じんじょうかせいど せいび ねん かい じよ
わが社是一言でいうと「風通しが良い会社」です。人事評価制度も整備されており年2回の上

うし めんだん なつとく はな あ そうだんまどぐち しゃない しゃがい せっち
司との面談で納得いくまで話し合います。相談窓口は社内だけではなく社外にも設置してい

ひとり なや かか こ
ますので、一人で悩みを抱え込むようなことはありません。

きゅうしょくしゃ みなさま

求職者の皆様へ

ぜんいん て わ にゅうりょくぎょうむをおこない きゅう たいちょうふりよう やす ばあい しんばい
全員で手分けしてをを入力業務を行いますので、急な体調不良でお休みする場合も心配ありま

いちにんまえ ぎょうむ おこな せんばい りんせき すわ
せん。一人前に業務を行えるようになるまでは、先輩が隣席に座りマンツーマンでサポート

えんりよ き
いたします。わからないことがあっても遠慮なく聞いてください。



メットライフ生命

ながさきほんしゃ

長崎本社

住所：ながさきし ときわ まち せいめいながさき
長崎市常盤町1-1 メットライフ生命長崎ビル

じぎょう ないよう

事業内容

きぎょう

企業HPアドレス

せいめいほけんぎょう (こじんほけん、きぎょうむけほけん、こじんねんきんほけんかくしゅせいめいほけんしょうひんのはんばい)
◆生命保険業(個人保険、企業向け保険、個人年金保険各種生命保険商品の販売および
ほぜん しさんうんよう)
保全サービス、資産運用)

じしゃ
自社PR

とうしゃ あゆ みらい む じつげん たようせい
当社の「ともに歩んでいく。よりたしかな未来に向けて」というパーパスを実現するためには、多様性を
そんちょう しゃいん きんとう わたし かんが
尊重し、すべての社員にチャンスが均等に与えられなければならない。私たちはそう考えています。メッ
せいめい しゃいんひとり じしゅせい そんちょう う い ふうど
トライフ生命には社員一人ひとりの自主性を尊重し、受け入れる風土があります。

きゅうしよくしゃ みなさま

求職者の皆様へ

めんせつ さい わたし おし しょう う む
面接の際には、あなたにできること、やってみたいことをぜひ私たちに教えてください。障がいの有無に
かか だれ はたら しょくば いっしょ
関わらず、誰もが働きやすい職場を一緒につくっていきましょう。

