

## 協和商工株式会社

ながさきけんさせぼししらたけちょう  
住所：長崎県佐世保市白岳町151

事業内容	企業HPアドレス
<p>ぎょうわしょうこう ぎょうむようしょくひん おろしうりぎぎょう 協和商工は業務用食品の卸売企業です。</p> <p>かてい しょくたく がっこう いんしょくてん びょういん ふくしせつ しょく ささ 家庭の食卓から、学校、飲食店、病院や福祉施設などのあらゆる「食」を支</p> <p>しょくざい かいはつ りゅうつう じょうほうはっしん たずさ えるため、食材の開発や流通、情報発信などに携わっています。</p>	

自社PR
<p>わ しゃ じんざい じんざい いくせい きぎょうりねん しょうがい うむ かか 我が社には人材から人材への育成という企業理念がございますが、これには障害の有無に関</p> <p>しゃいん きちよう ざいさん かんが かつ ふく ぜ ひ いっしょ わらず、一人ひとりの社員が貴重な財産であるという考え方が含まれています。是非一緒に</p> <p>はたら なかま ふえ うれ 働く仲間が増えると嬉しいです。</p>

求職者の皆様へ
<p>じしん こうりよ ぎょうむ おぼ まいにち しご ご自身のペースを考慮いたします。また業務をスムーズに覚えていただくために、毎日の仕</p> <p>と ないよう わ さぎょうかんりひょう え しゃしん つか さくせい 事内容が分かる作業管理表や、絵や写真を使ったマニュアルなどを作成しています。</p>



ブース番号

6

かぶしきがいしゃ

# トランスコスモス株式会社



厚生労働省認定

えるぼし・くるみん

ながさきけんさせぼしまつかわまち

住所：長崎県佐世保市松川町1-19

## 事業内容

## 企業HPアドレス

事業の原点は『people & technology』 1966年の創業以来、優れた「人」と最新の「技術力」の融合を図り、お客様企業の競争力強化に努めてまいりました。DXのチカラでお客様企業の変革を支援しています。



## 自社PR

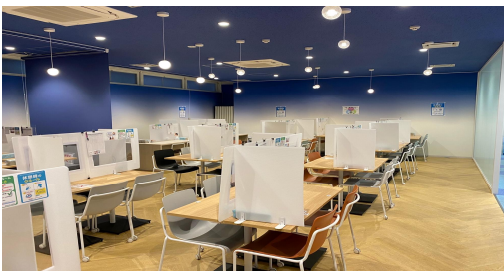
現在、当社では700名以上の障がいのある社員が活躍しています。障がいの有無に関わらず、すべての社員がともに働き、それぞれの個性と実力を発揮できることが、企業の当然のあり方であると考えています。

## 求職者の皆様へ

時短勤務をご希望の場合はご相談ください。通院の際は休暇を取得いただくことが可能です。ご入社後、業務についてはマニュアルを使用して分かりやすく説明させていただきます。少しずつ業務に慣れていただければ大丈夫です。



写真



ブース番号

7

いりょうほうじん ここわかい びょういん  
医療法人 心々和会 サン・レモリハビリ病院

住所： させぼしえがみちょう  
佐世保市江上町4848-1

事業内容	企業HPアドレス
<p>どういん いりょうりょうようがたいりょうしせつ きほん りねん ひとびと こころ なご あたた い 当院は、医療療養型医療施設です。基本理念に「人々の心が和む温かな医 りょう ほけん ふくし ていきょう ちいき こうけん かか いりょう か 療・保健・福祉サービスを提供し、地域に貢献します。」を掲げ、医療・介 いご じゅうてん しつ たか かんご かいご くわ ちから い 護に重点をおき、質の高い看護・介護に加えリハビリテーションに力を入れ ています。</p>	

自社PR
<p>さいようご ほんにん あ く つね しごと おこな 採用後は、本人のペースに合わせたスケジュールを組んで、常にペアで仕事を行うように のうりよく しごと ないよう おこな あんしん はたら なっており、能力にあった仕事内容を行ってまいりますので、安心して働けます。</p>

求職者の皆様へ
<p>まいつき きんむ ひと つごう あ やす ちょうせい おこな きんむ く 毎月の勤務については、その人の都合に合わせて休みの調整を行い勤務シフトを組んでいま つうきん はまだまち あいだ ていき うんよう むりょうりよう す。通勤については、浜田町との間で定期バスを運用しており、無料利用できます。</p>





## 株式会社 サンヨー自動車

住所： させほし さなえちやう  
佐世保市早苗町390

<small>じぎやう ないやう</small> 事業内容	<small>じぎやう</small> 企業HPアドレス
<p><small>そうぎやう ねん</small> 創業して60年、<small>せいき</small> Audi,ジープの正規ディーラーとして<small>じもと ねづ</small> 地元<small>きぎやう</small>に根付いた企業で  <small>そうごうちゆうこしやてんじじやう</small> す。総合中古車展示場のカービッグの運営<small>うんえい おこな</small>も行っています。今後<small>こんご</small>も事業展開<small>じぎやうてんかい</small>  <small>いよくてき しゃいん</small> に意欲的<small>たか</small>で社員<small>ふいんき い</small>のモチベーションも高く、雰囲気<small>きぎやう</small>の良い企業です。</p>	

### じしゃ 自社PR

くるま たの 車が楽しいカービッグ！な じ でお馴染みCarbigの事業所じぎやうしょにおいて、自動車じどうしゃの洗車せんしゃの業務ぎやうむを行って  
いただ 頂きます。未経験みけいけんでも大丈夫だいじやうぶです。分からない事わは丁寧こと ていねいにお教えおし致しますので、安心あんしんくださ  
い。い。

### きゆうしよくしゃ みなさま 求職者の皆様へ

きゆうけいじかん 休憩時間の他、ほか 季節きせつに応じた休憩おうを設けています。専任きゆうけい もうの担当せんニン たんとうもおりますので、常時じやうじ、状況じやうきよ  
うにおうじたさぎやうほうほう に応じた作業方法おしをお教えいた致しますので、分からない事わなどはことすぐたいおうに対応じやうきやうできる状況となっ  
ております。ております。





厚生労働省認定

えるぼし

ながさきけん させぼしやまとちょう ばんち  
住所：長崎県佐世保市大和町15番地じぎょう ないよう  
事業内容きぎょう  
企業HPアドレス

わたし はくじゅうじかい させぼし ふくおかしにしく きよてん いりょう かいご ていきょう  
私たち白十字会 は佐世保市 と福岡市西区 を拠点 に医療・介護 サービスを提供 してい  
ほうじん させぼちく しせつ、ふくおかちく しせつ びょういん かいご しせつ てんかい  
る法人 です。佐世保地区 では27施設、福岡地区 では8 施設 の病院・介護 施設を展  
めい こ しょくいん かつやく  
開しており、3,000名を超える職員が活躍しています。

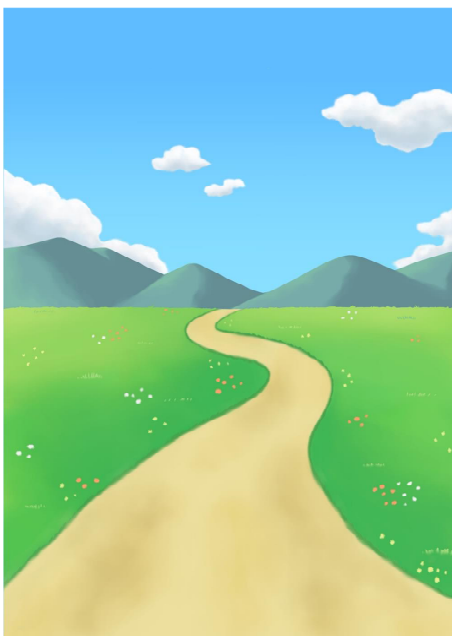
じしゃ  
自社PR

- いりょう かいご ぎょうかい とくせいじょう だれ たすけ おも つよ しょう りかい しょくいん おお  
①医療・介護業界という特性上「誰かを助たい」という思いが強く、障がいにも理解がある職員が多く  
ざいせき  
在籍しています。
- きんむばしょ おお て たもくてき せっち  
②勤務場所の多くは、バリアフリーとなっており、手すりやエレベーター、多目的トイレの設置など、  
からだ ふじゅう かた しごと せつび ととの  
お身体が不自由な方でも仕事がしやすい設備が整っています。
- しごと なや さい そうだんまどぐち きぎょうざいせきがた しかく も しょくいん ざいせき  
③仕事で悩んだ際の相談窓口があり、企業在籍型ジョブコーチの資格を持った職員が在籍しています。
- げんざい めい こ しょうがい も かた かつやく  
④現在50名を超える障がいをお持ちの方が活躍しています。

きゅうしょくしゃ みなさま  
求職者の皆様へ

はくじゅうじかい かた とくせい しょうじょう りかい かた あ きんむけいたい ちょうせい  
白十字会はその方の特性や症状を理解し、その方に合わせて勤務形態を調整します。

しせつ けんがく しゅうしょくのそうだん きがる れんらく  
施設見学や就職の相談などありましたらお気軽にご連絡ください。



多様性を知り、  
違いを楽しむ社会へ。

「一本道」表現者：mizu

就労継続支援B型事業所アピリティに所属。  
感性を信じ想像を膨らませながら自分のペースでデジタルアートを描く。社会医療法人財団  
白十字会

## 株式会社 OSBS

住所： ながさきけん させぼし しらはえまち 長崎県佐世保市白南風町1-13 きゅうしゅう かい JR九州ビル2階

じぎょう ないよう  
事業内容

かぶしきがいしゃ (株) とくれいごがいしゃ アウトソーシングの特例子会社として2015年に設立。全国に32拠点  
いじょう てんかい 以上を展開しグループ会社の総務・人事・経理・情報システム等のサポート  
しゅわきょうしつ うんえい おこな や手話教室の運営を行っています。

きぎょう  
企業HPアドレス

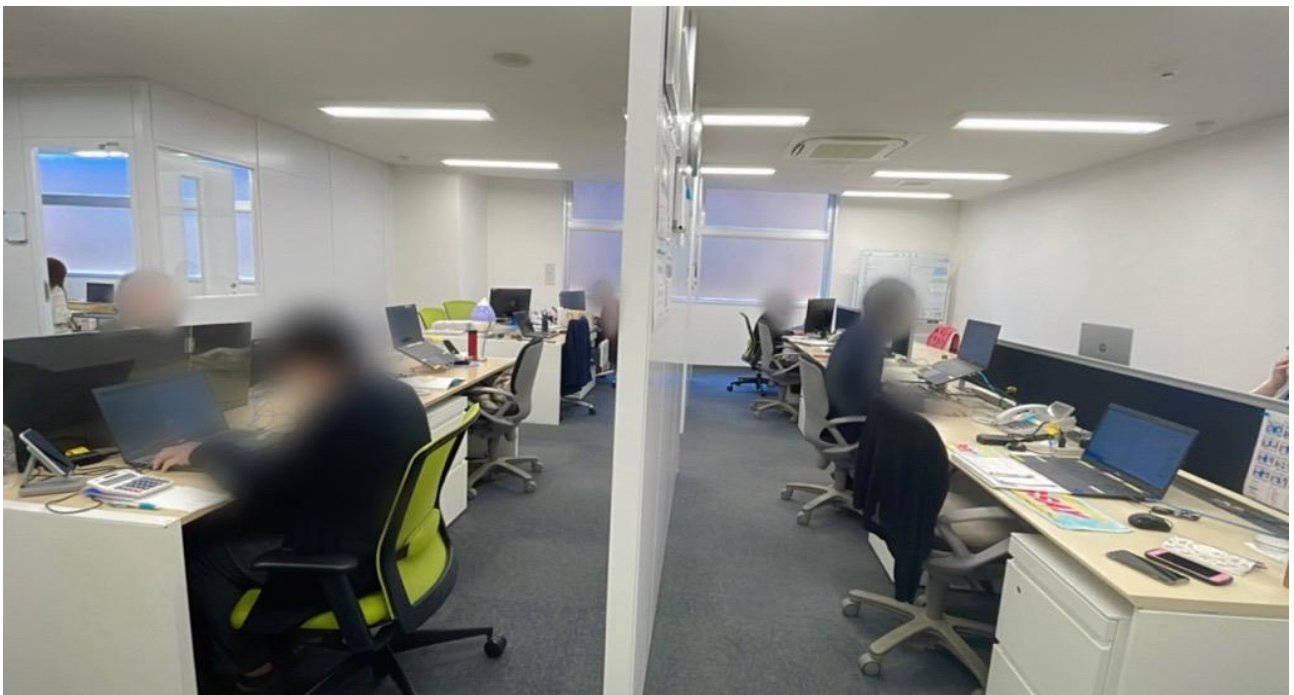


じしゃ  
自社PR

かぶしきがいしゃ 株式会社OSBSの従業員は9割以上が障がいを持つ社員です。ひとりひとりの特性を理解  
おやがいしゃ し、親会社であるアウトソーシングの支援により採用から会社運営までを自らで行っていま  
きぎょう じゅうぎょういんみずか ちから せいちょう す。「企業は従業員自らの力で成長させていくもの」という理念を実践しています。

きゅうしよくしゃ みなさま  
求職者の皆様へ

じしん たいちょう しょうがい ご自身の体調や障害とうまく付き合い無理なく働いていただくために、つういん みなし通院やフレッ  
せいど と やす そうだん クス制度を取り入れ、お休みの相談もしやすい環境を整えています。業務については、それ  
りかいど あ ていねい しどう ぞれの理解度に合わせ丁寧に指導いたしますのでご安心ください。あんしん



ブース番号

24

す み し ょ う

かぶしきがいしゃ

# 住商エアバッグ・システムズ（株）



厚生労働省認定

くるみん

住所： まつうらしつきのかわちようしもめん  
松浦市調川町下免851-11

## 事業内容

## 企業HPアドレス

自動車用サイドカーテンエアバッグの製造・販売を行っています。国内唯一のOPW製  
造工場（袋状に織る立体構造）であり、最新鋭の機械を導入し、品質と作業効率を追  
求することで、世界中のメーカーに採用されています。

<https://www.scairbag.jp/>

## 自社PR

当社では、従業員一人ひとりが積極的に改善活動に取り組み、「品質向上」、「作業の効率化」、「コストダウン」、「安全の確保・快適な作業環境」など、働きやすい環境づくりを自ら提案しています。30歳代の若手社員が中心で引っ張っており、技術者として大きく成長可能です。

## 求職者の皆様へ

障がいの程度に合わせた業務選択が可能です。「精神・発達障害者しごとサポーター」がしっかり支援致します。

