

# 令和7年3月新規大学卒業予定者の就職内定状況等について

## (令和 6 年 12 月末現在)

※学生からの報告を各大学が集計し、大学の報告に基づき労働局で取りまとめたもの。  
この集計は、公務員の採用内定数の報告も含みます。

### 1. 就職内定状況

- (1) 就職希望者のうち就職内定者の割合は 81.2 %、  
前年同期比 2.6 ポイント 上昇。 (図1)
- (2) 就職内定者数は 2,323 人 (前年同期比 3.0 % 減)、  
うち県内 839 人 (同 1.2 % 減)、県外 1,484 人 (同 4.0 % 減)。
- (3) 就職内定者のうち県内の占める割合(県内内定割合)は 36.1 %、  
前年同期比 0.7 ポイント 上昇。 (図2)
- (4) 就職内定者のうち県内出身者が県内へ就職する割合は 58.1 %。 (表1)

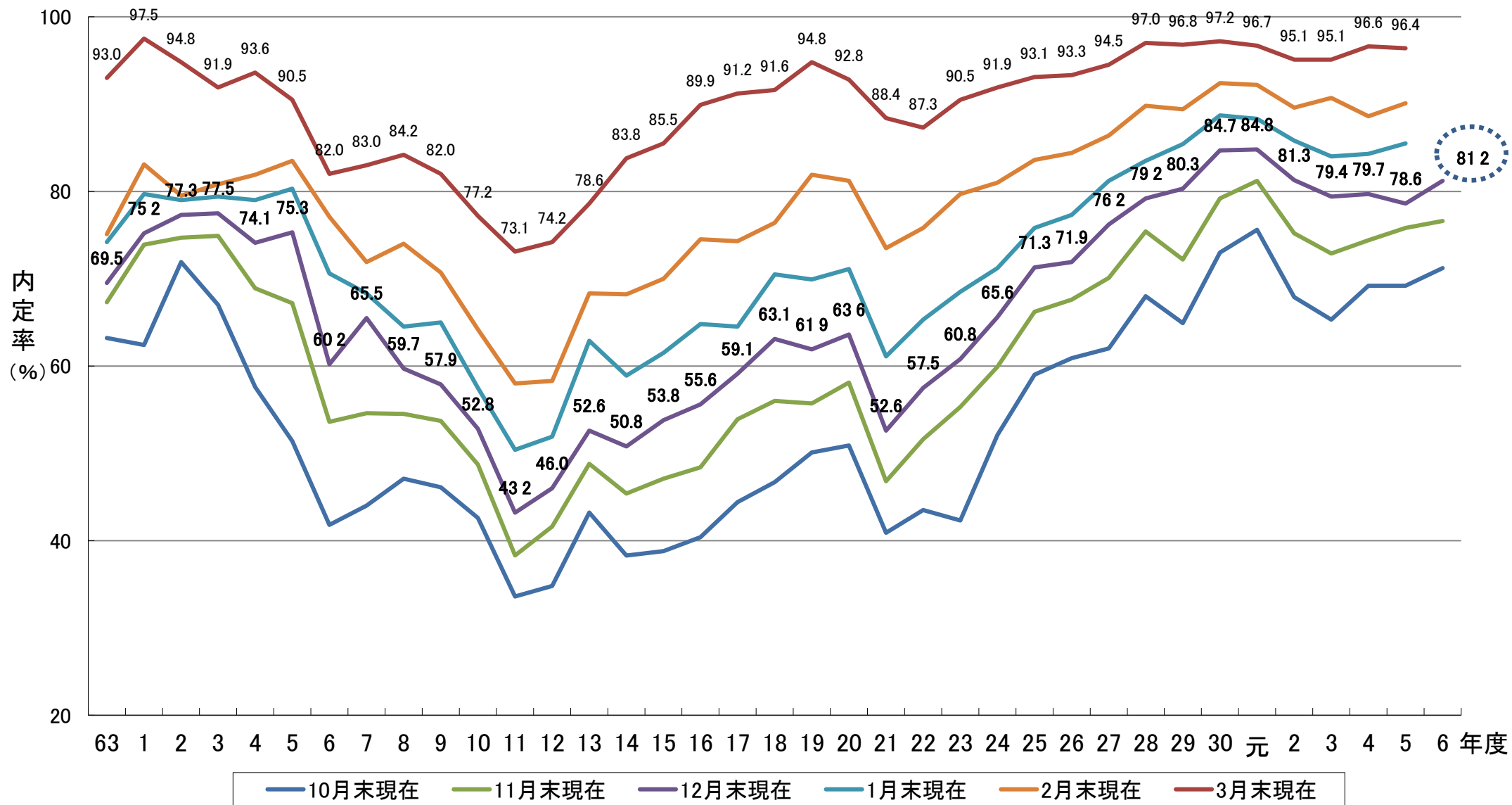
### 2. 就職希望者の状況

就職希望者数は 2,860 人 (前年同期比 6.2 % 減)。

- ・ 県内希望者は 1,121 人 (同 6.8 % 減)、  
就職内定率 74.8 % (同 4.2 ポイント 上昇)。
- ・ 県外希望者は 1,739 人 (同 5.7 % 減)、  
就職内定率 85.3 % (同 1.5 ポイント 上昇)。
- ・ 就職希望者のうち県内を希望するものの割合は 39.2 % (同 0.3 ポイント 低下)。

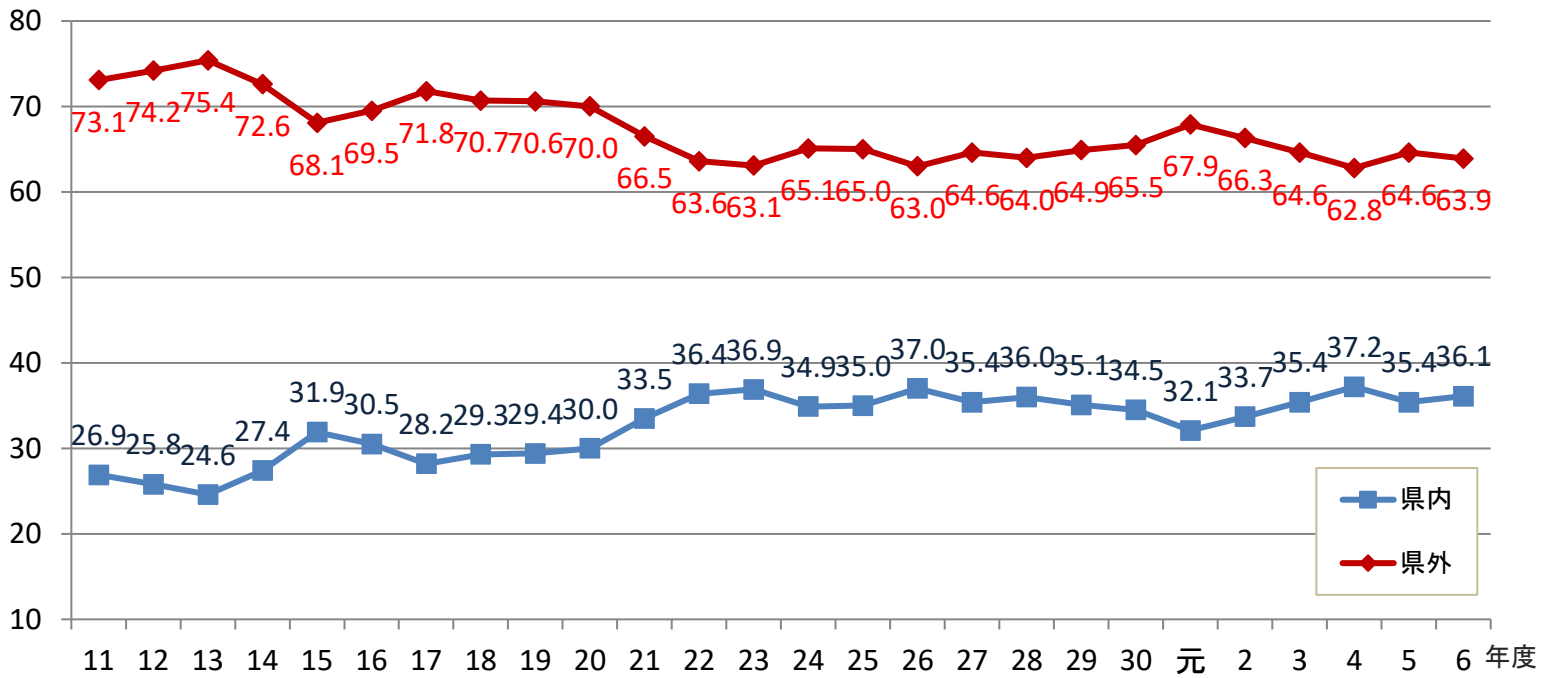
# 長崎県の新規大卒予定者就職内定率(年度別月別)の推移

図1



大学卒業予定者の県内・県外別就職内定割合の推移(12月末現在)

図2

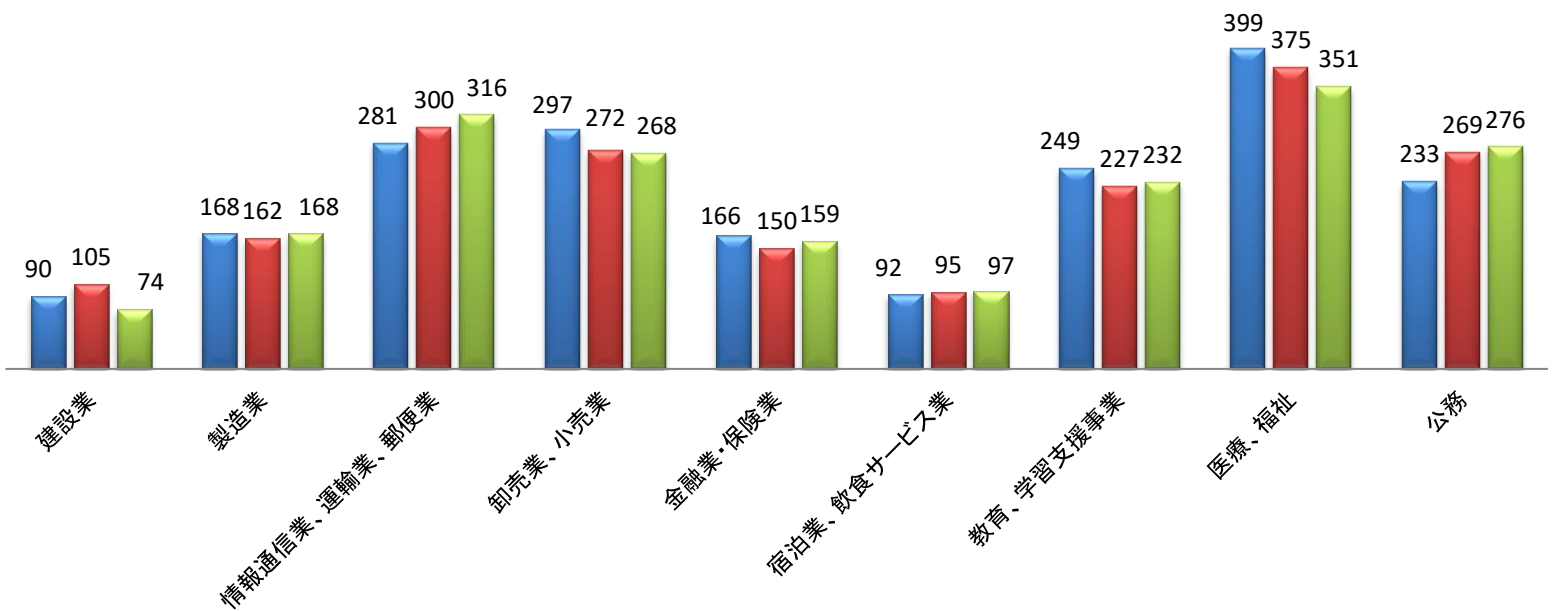


主要産業別就職内定状況(12月末)

図3

■ 令和4年12月末現在 ■ 令和5年12月末現在 ■ 令和6年12月末現在

単位:人

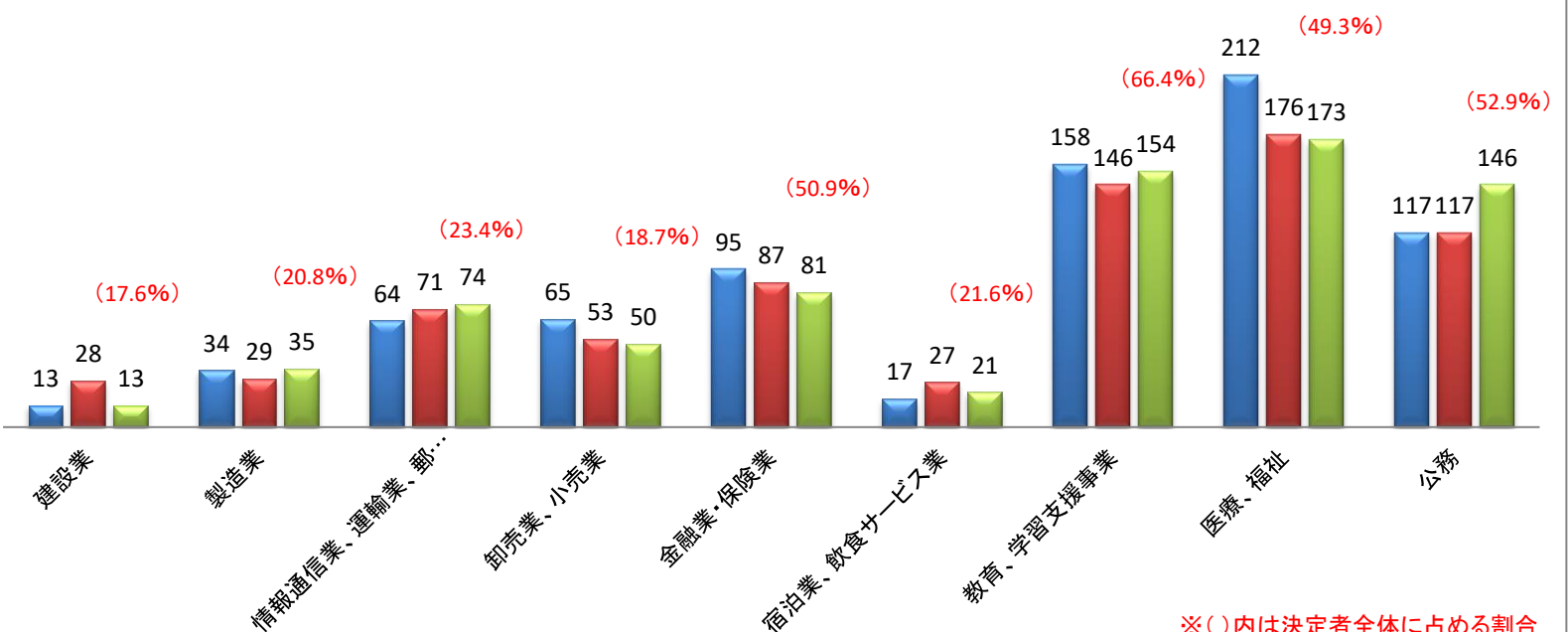


【県内】主要産業別就職内定状況(12月末)

図4

■ 令和4年12月末現在 ■ 令和5年12月末現在 ■ 令和6年12月末現在

単位:人



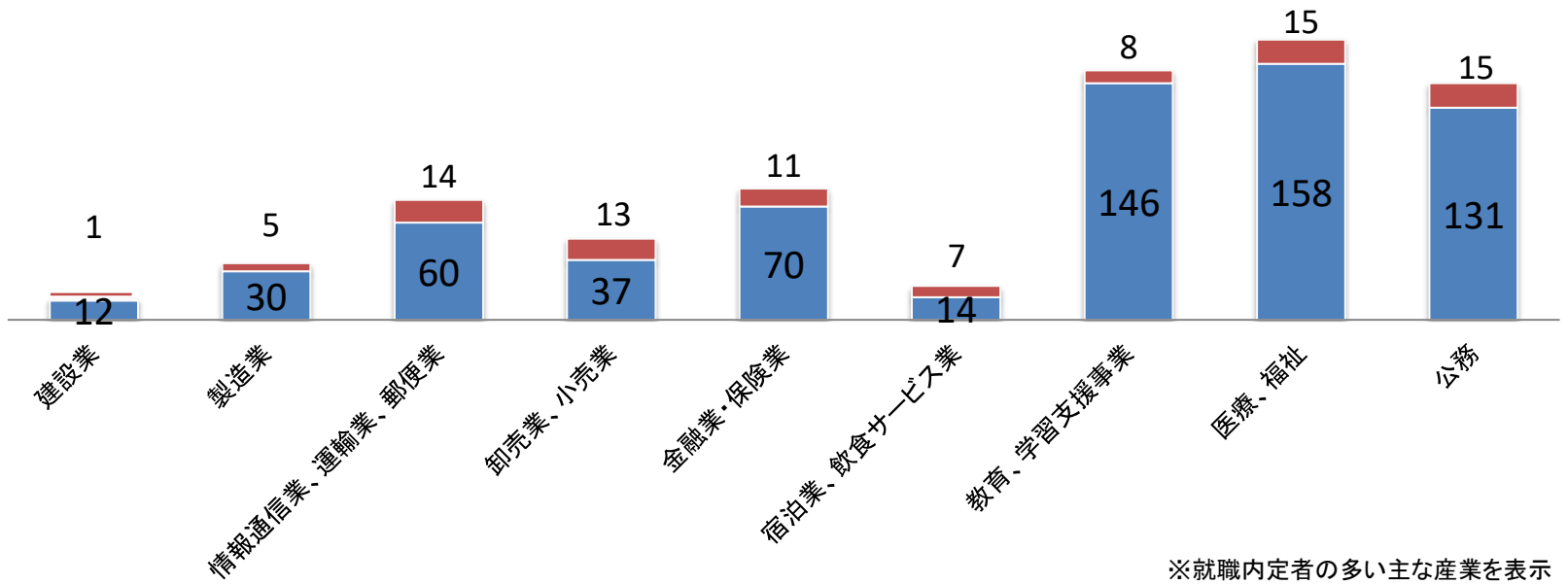
※( )内は決定者全体に占める割合

## 【県内企業】出身者地別・産業別就職内定状況(12月末)

図5

単位:人

■ 県内出身者 ■ 県外出身者

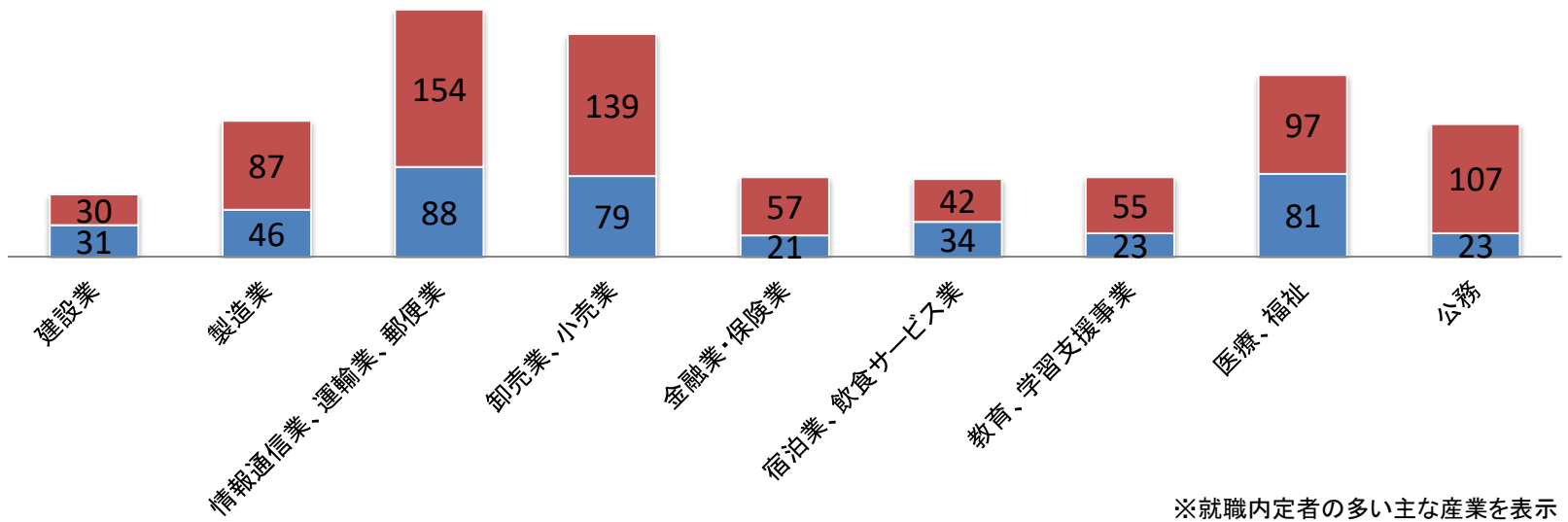


## 【県外企業】出身者地別・産業別就職内定状況(12月末)

図6

単位:人

■ 県内出身者 ■ 県外出身者



## 【県内8大学】出身者地別の内定状況(男女計)

表1

	内定者	うち県内内定者	県内内定割合 (対前年同月・増減ポイント)
県内出身者	1,266人	736人	58.1% (▲0.4)
県外出身者	1,057人	103人	9.7% (0.0)
計	2,323人	839人	36.1% (0.7)

※ 長崎労働局調査(12月末現在)