



ひと、くらし、みらいのために

厚生労働省
長崎労働局

Press Release

令和2年11月30日

長崎労働局職業安定部

職業安定課長 木場 善英

地方職業指導官 末吉 欣也

電話 095-801-0040

令和3年3月新規大学卒業予定者の就職内定状況等について (令和2年10月末現在)

「就職内定率」は67.9%で3年ぶりに60%台に低下し、前年同月比7.7ポイント減少
「県内内定割合」は33.0%で4年ぶりに増加し、前年同月比1.2ポイント増加

長崎労働局（局長 瀧ヶ平 仁）では、令和2年10月末現在における県内の令和3年3月新規大学卒業予定者の就職内定状況等を、各大学からの報告に基づき、別添のとおり取りまとめました（※）。その概要は次のとおりです。

※学生からの報告を各大学が集計し、大学の報告に基づき労働局で取りまとめたもの。

また、この集計は公務員も含む。新規大学卒業予定者については、内定開始が10月からのため、本年度最初の集計結果。

1. 就職内定状況

- (1) 就職希望者のうち就職内定者の割合は67.9%で、前年同期を7.7ポイント下回り、3年ぶりに低下。（P3・図1）
- (2) 就職内定者数は1,991人（前年同期比12.4%減）。うち県内658人（同8.9%減）、県外1,333人（同14.1%減）。
- (3) 就職内定者のうち県内の占める割合（県内決定割合）は33.0%（前年同期比1.2ポイント上昇）。（P4・図2）
- (4) 就職内定者のうち県内出身者が県内へ就職する割合は55.8%。（P5・表1）

2. 就職希望者の状況

- 就職希望者数は2,934人（前年同期比2.5%減）。
- ・県内希望者は993人（同3.6%減）、就職内定率66.3%（同3.8ポイント低下）。
- ・県外希望者は1,941人（同1.9%減）、就職内定率68.7%（同9.7ポイント低下）。
- ・就職希望者のうち県内を希望する者の割合は33.8%（同0.4ポイント低下）。

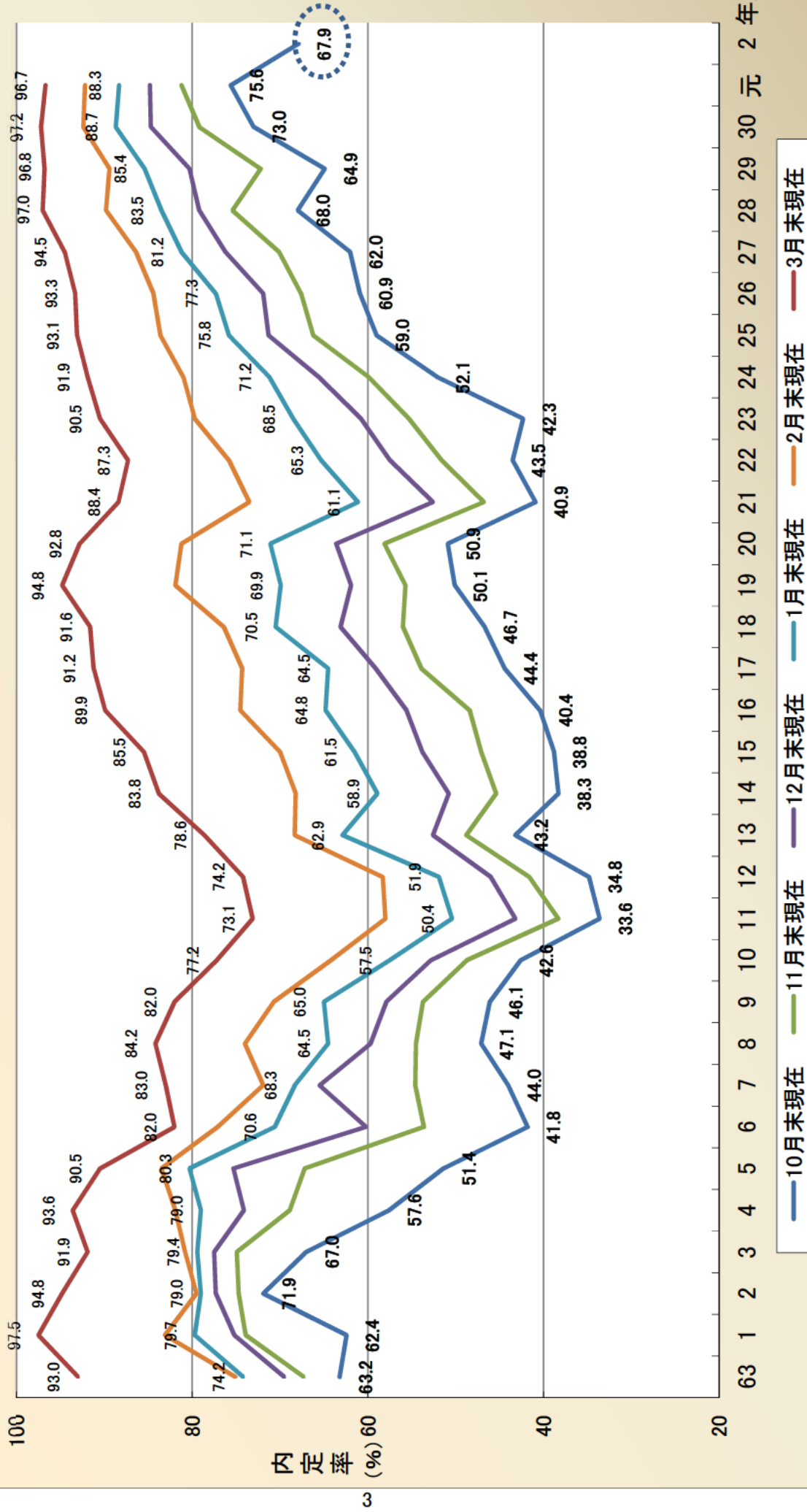
3. 未内定者への対応

就職支援ナビゲーターが各大学と連携して、未内定者にハローワークや長崎新卒応援ハローワークへの登録を勧めるとともに、担当者制による個別就職支援（各学校への出張相談、未内定者のニーズに応じた求人情報の提供、セミナーの開催等）を行っています。

※短大、高専の就職内定状況等は、長崎労働局職業安定部あてお問い合わせください。

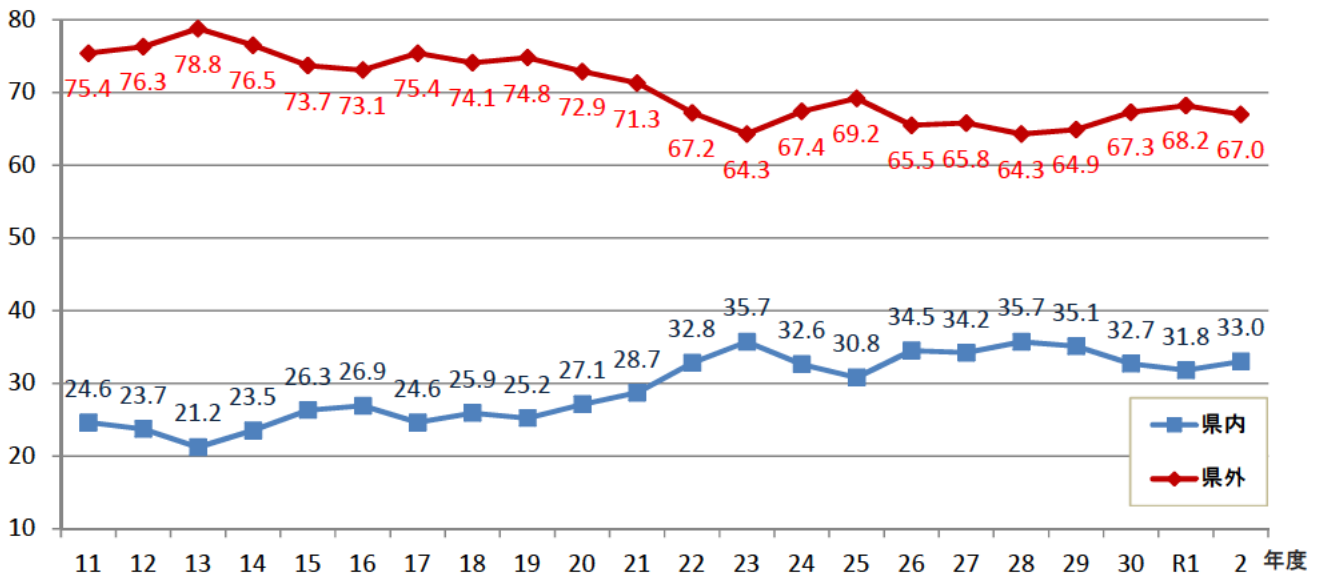
長崎県の新規大卒予定者就職内定率(年度別月別)の推移

図1



大学卒業予定者の県内・県外別就職内定割合の推移(10月末現在)

図2

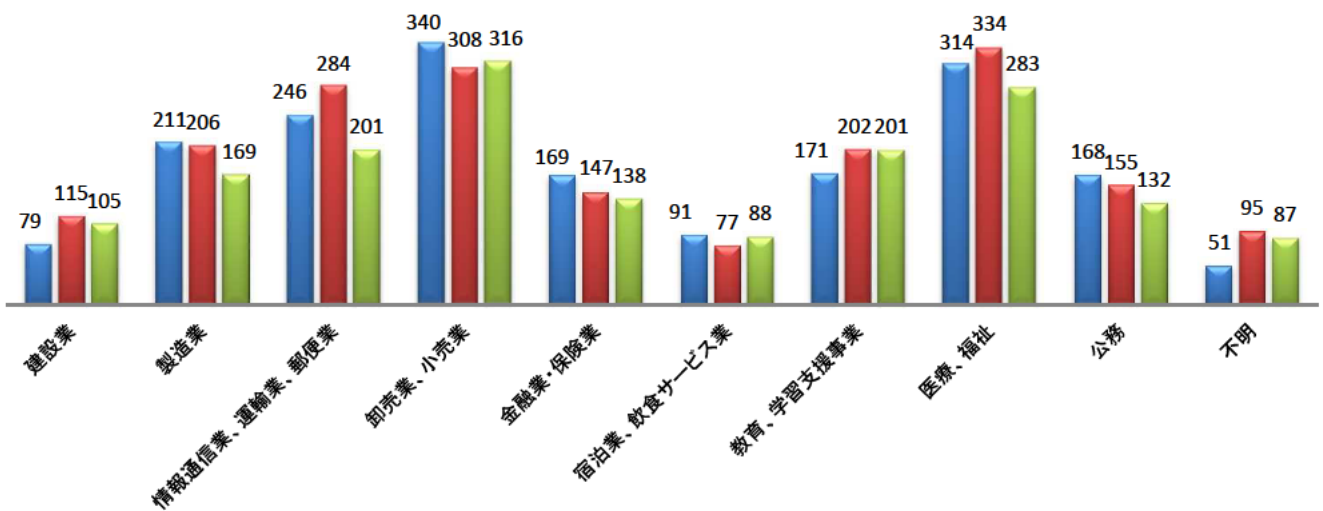


主要産業別就職内定状況(10月末)

図3

■平成30年10月末現在 ■令和元年10月末現在 ■令和2年10月末現在

単位:人

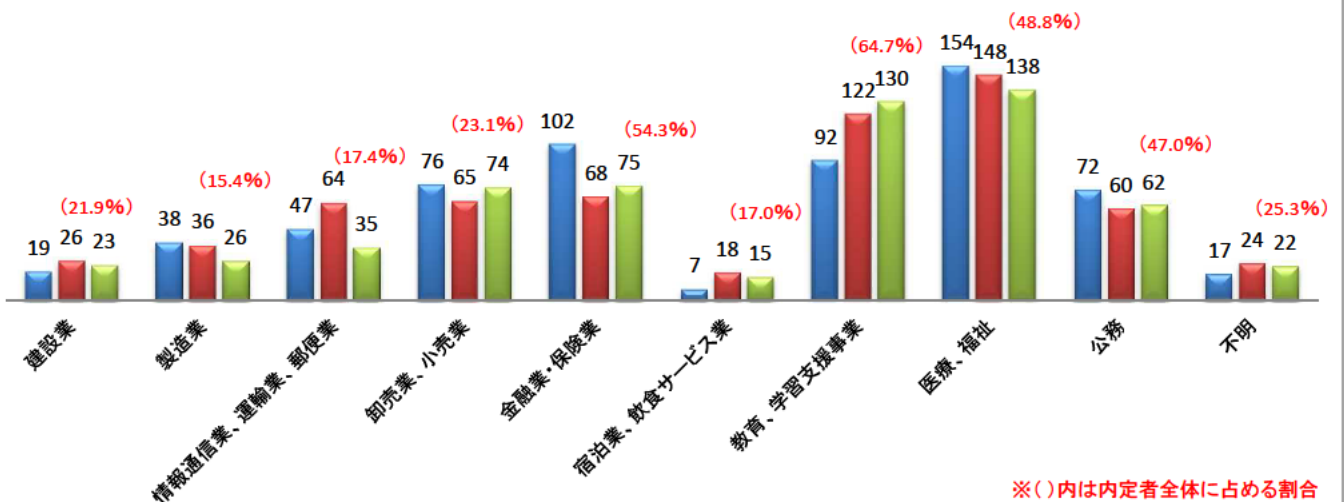


【県内】主要産業別就職内定状況(10月末)

図4

■平成30年10月末現在 ■令和元年10月末現在 ■令和2年10月末現在

単位:人

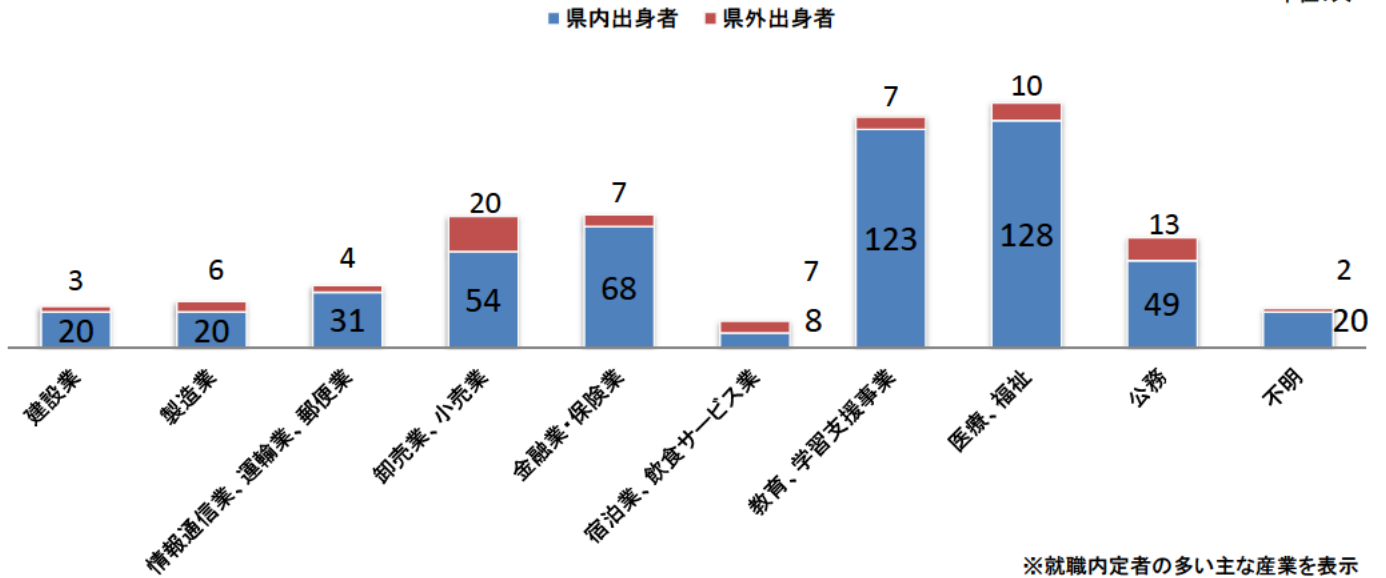


※()内は内定者全体に占める割合

【県内企業】県内出身者の就職内定状況(10月末)

図5

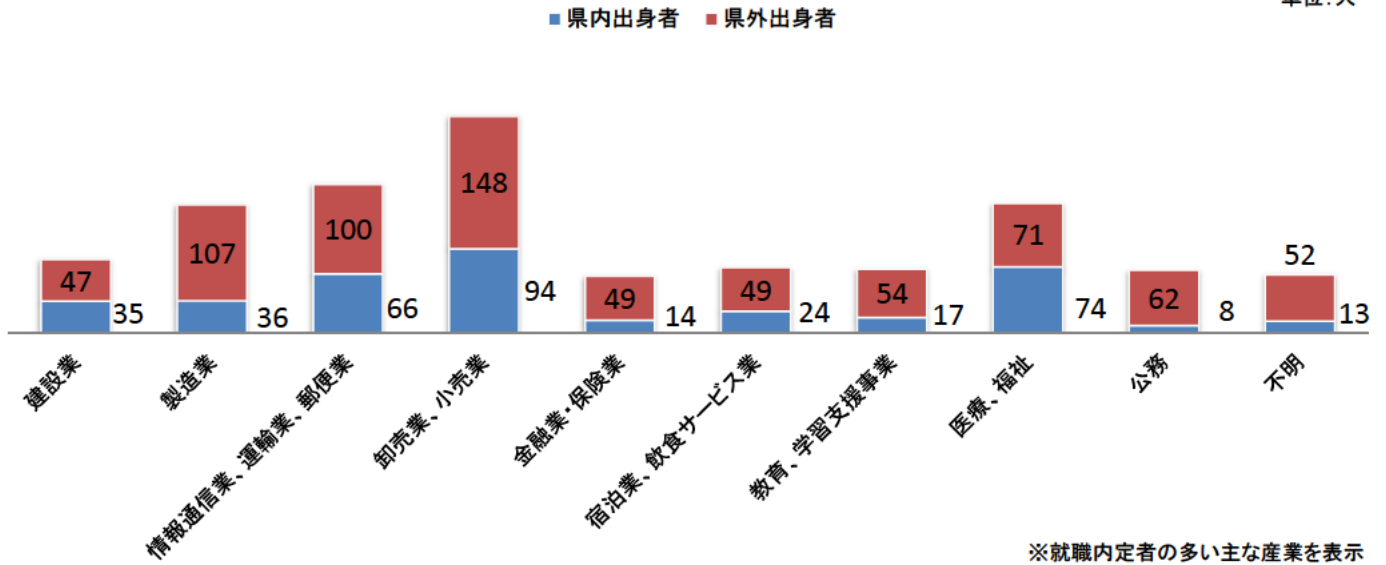
単位:人



【県外企業】県内出身者の就職内定状況(10月末)

図6

単位:人



【県内8大学】出身者地別の内定状況(男女計)

表1

	内定者	うち県内内定者	県内内定割合 (対前年同月・増減ポイント)
県内出身者	1,026人	572人	55.8% (2.3)
県外出身者	965人	86人	8.9% (0.0)
計	1,991人	658人	33.0% (1.2)

※ 長崎労働局調査(10月末現在)