

長崎労働局

平成30年11月29日

長崎労働局職業安定部

職業安定課長 林田 耕

地方職業指導官 市川 卓也

電話 095-801-0040

## 平成31年3月新規大学卒業予定者の就職決定状況等について (平成30年10月末現在)

「就職決定率」(73.0%)は過去最高  
「県内内定割合」(32.7%)は2年連続の低下

長崎労働局(局長 金成 真一)では、平成30年10月末現在における県内の平成31年3月新規大学卒業予定者の就職決定状況等を、各大学からの報告に基づき、別添のとおり取りまとめました(※)。その概要は次のとおりです。

※学生からの報告を各大学が集計し、大学の報告に基づき労働局で取りまとめたものであり、内定は得ているが就職先を決定しないまま就職活動が続けている学生については、「就職決定者」には含んでいない。

また、この集計は公務員も含む。新規大学卒業予定者については、内定開始が10月からのため、本年度最初の集計結果。

### 1. 就職決定状況

- (1) 就職希望者のうち就職決定者の割合は73.0%で、前年同期を8.1ポイント上回り、記録の残る昭和63年度以降では、過去最高。(P3・図1)
- (2) 就職決定者数は2,165人(前年同期比8.1%増)うち県内708人(同0.7%増)、県外1,457人(同12.2%増)。
- (3) 就職決定者のうち県内の占める割合(県内決定割合)は32.7%(前年同期比2.4ポイント低下)。(P4・図2)
- (4) 内定者のうち県内出身者が県内へ就職する割合は57.0%(P5・表1)

## 2. 就職希望者の状況

○就職希望者数は2,965人（前年同期比3.9%減）

- ・ 県内希望者は1,101人（同19.6%減） ・ 就職決定率64.3%（同13.0ポイント上昇）
- ・ 県外希望者は1,864人（同8.6%増） ・ 就職決定率78.2%（同2.5ポイント上昇）
- ・ 就職希望者のうち県内を希望する者の割合は37.1%（同7.3ポイント低下）。

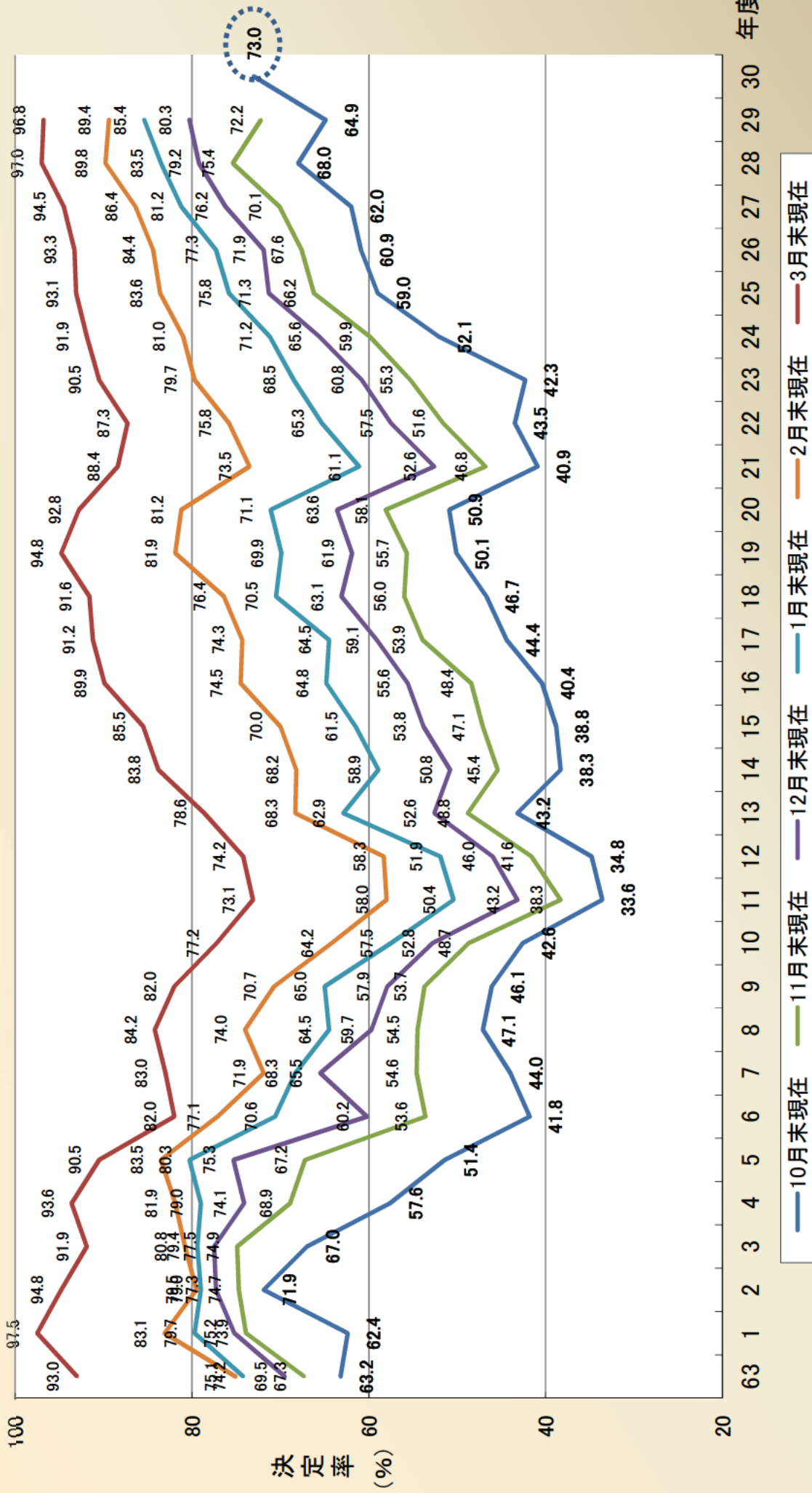
## 3. 未内定者への対応

学卒ジョブサポーターが各大学と連携して、未内定者を各ハローワークや長崎新卒応援ハローワークへの登録を勧めるとともに、担当者制による個別就職支援（各学校への出張相談、未内定者のニーズに応じた求人情報の提供、セミナーの開催等）を行っています。

※短大、高専の就職決定状況等は、長崎労働局職業安定部あてお問い合わせください。

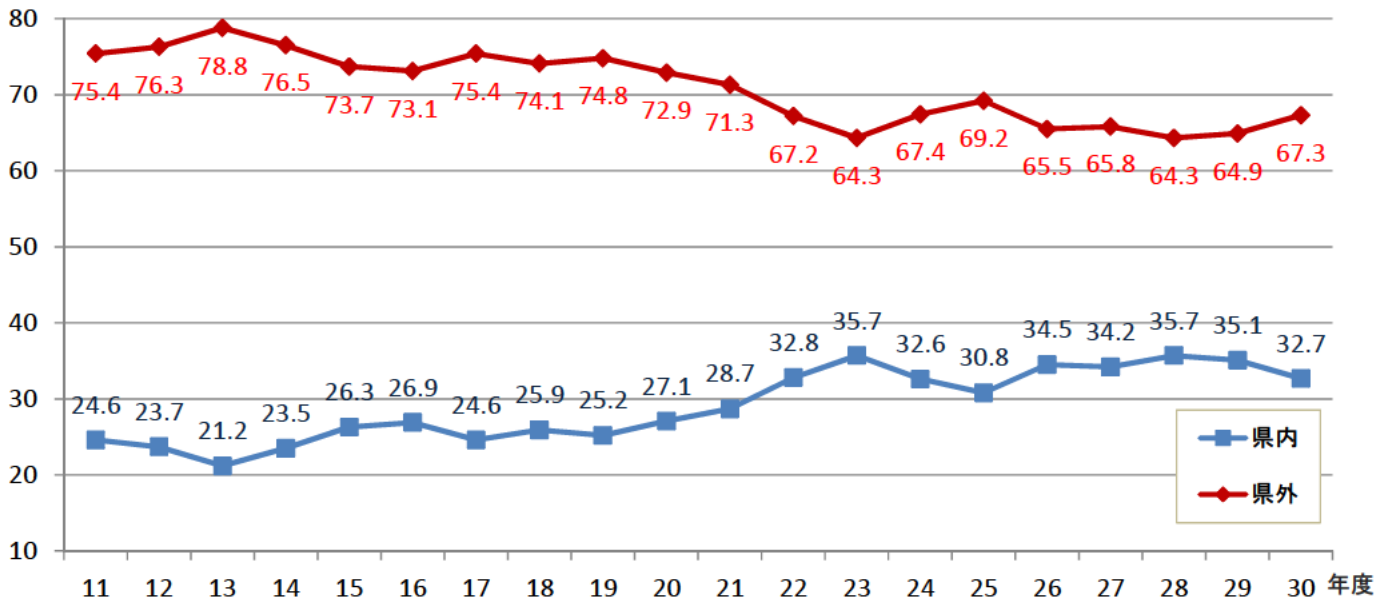
# 長崎県の新規大卒予定者就職決定率(年度別月別)の推移

図1



大学卒業予定者の県内・県外別就職決定割合の推移(10月末現在)

図2

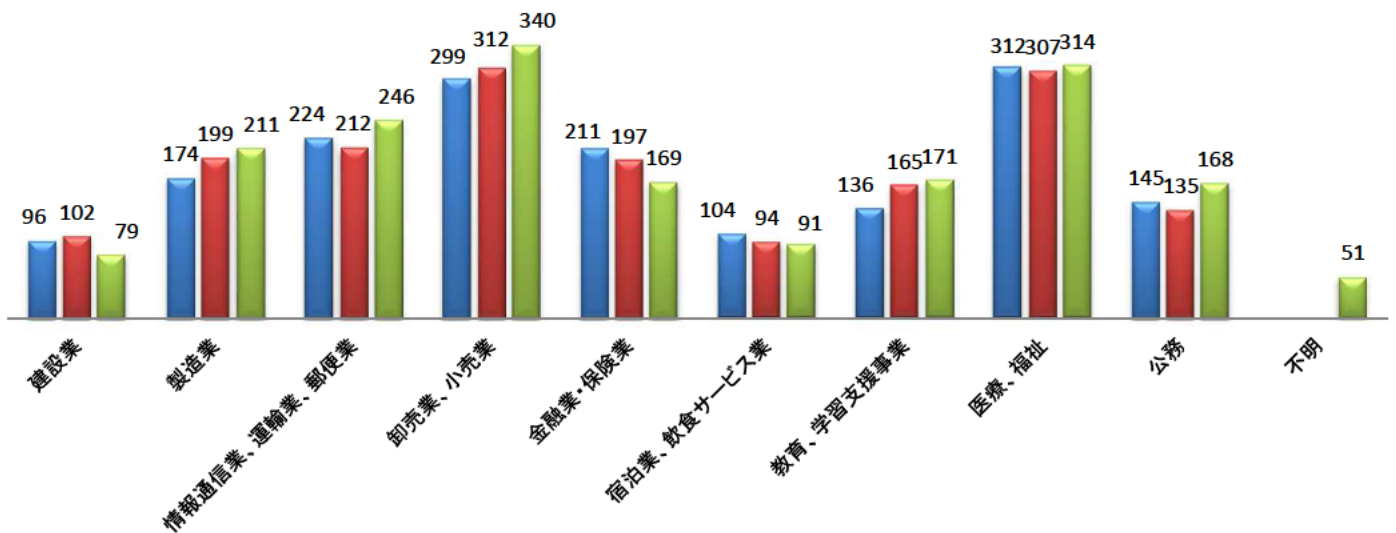


主要産業別就職決定状況(10月末)

図3

単位:人

■平成28年10月末現在 ■平成29年10月末現在 ■平成30年10月末現在

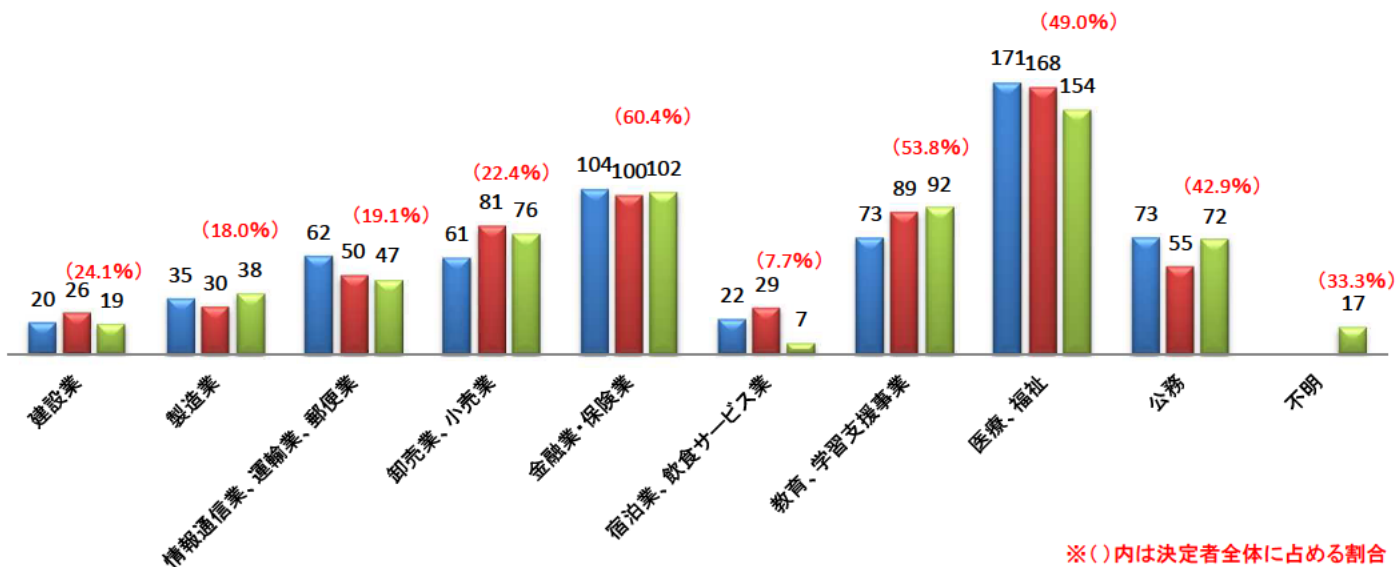


【県内】主要産業別就職決定状況(10月末)

図4

単位:人

■平成28年10月末現在 ■平成29年10月末現在 ■平成30年10月末現在



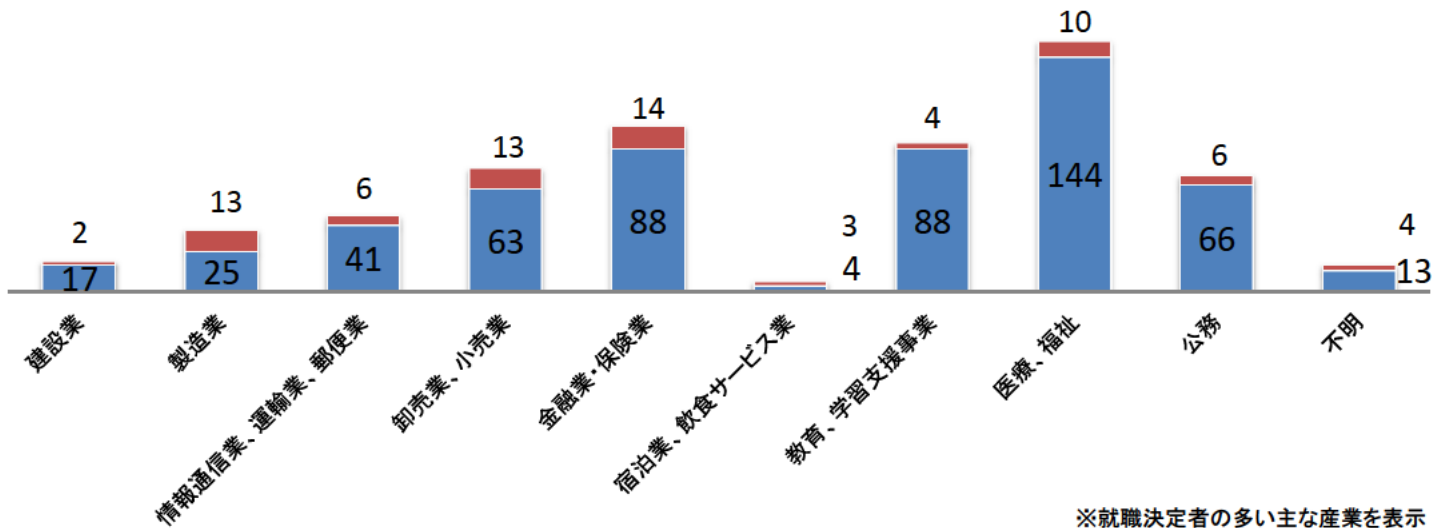
※( )内は決定者全体に占める割合

### 【県内企業】県内出身者の就職決定状況(10月末)

図5

単位:人

■ 県内出身者 ■ 県外出身者

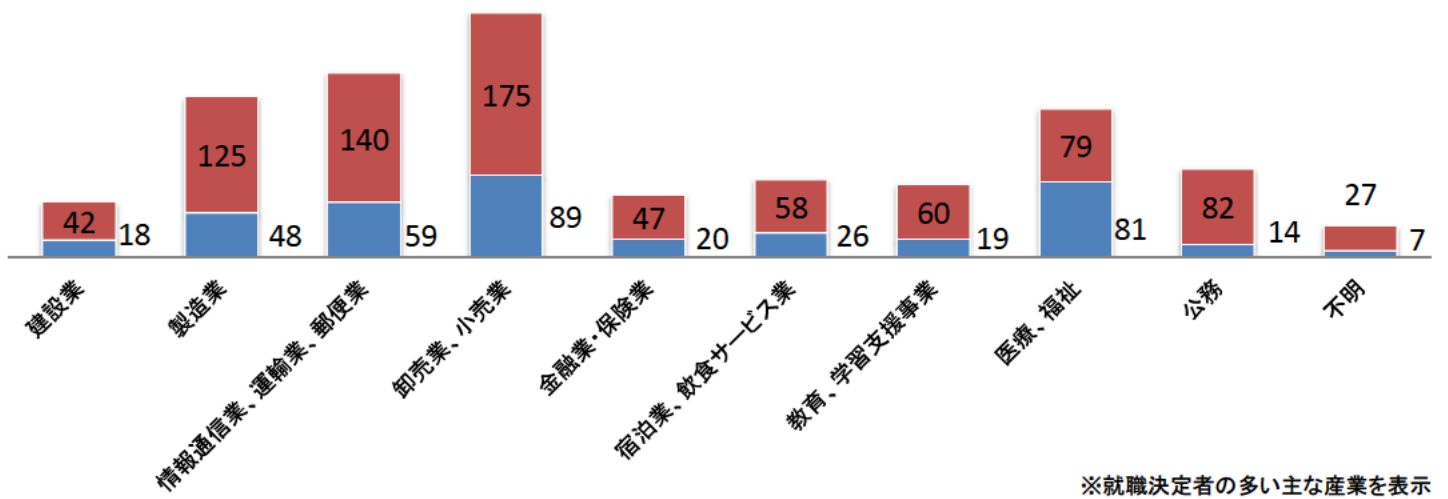


### 【県外企業】県内出身者の就職決定状況(10月末)

図6

単位:人

■ 県内出身者 ■ 県外出身者



### 【県内8大学】県内出身者の内定状況(男女計)

表1

	内定者	うち県内内定者	県内内定割合
県内出身者	1,086人	619人	57.0%
県外出身者	1,079人	89人	8.2%
計	2,165人	708人	32.7%