

令和8年3月新規大学卒業予定者の就職内定状況等について (令和 7 年 12 月末現在)

※学生からの報告を各大学が集計し、大学の報告に基づき労働局で取りまとめたもの。
この集計は、公務員の採用内定数の報告も含みます。

1. 就職内定状況

- (1) 就職希望者のうち就職内定者の割合は 82.6 %、
前年同期比 1.4 ポイント 上昇。 (図1)
- (2) 就職内定者数は 2,330 人 (前年同期比 0.3 % 増)、
うち県内 852 人 (同 1.5 % 増)、県外 1,478 人 (同 0.4 % 減)。
- (3) 就職内定者のうち県内の占める割合(県内内定割合)は 36.6 %、
前年同期比 0.5 ポイント 上昇。 (図2)
- (4) 就職内定者のうち県内出身者が県内へ就職する割合は 60.2 %。 (表1)

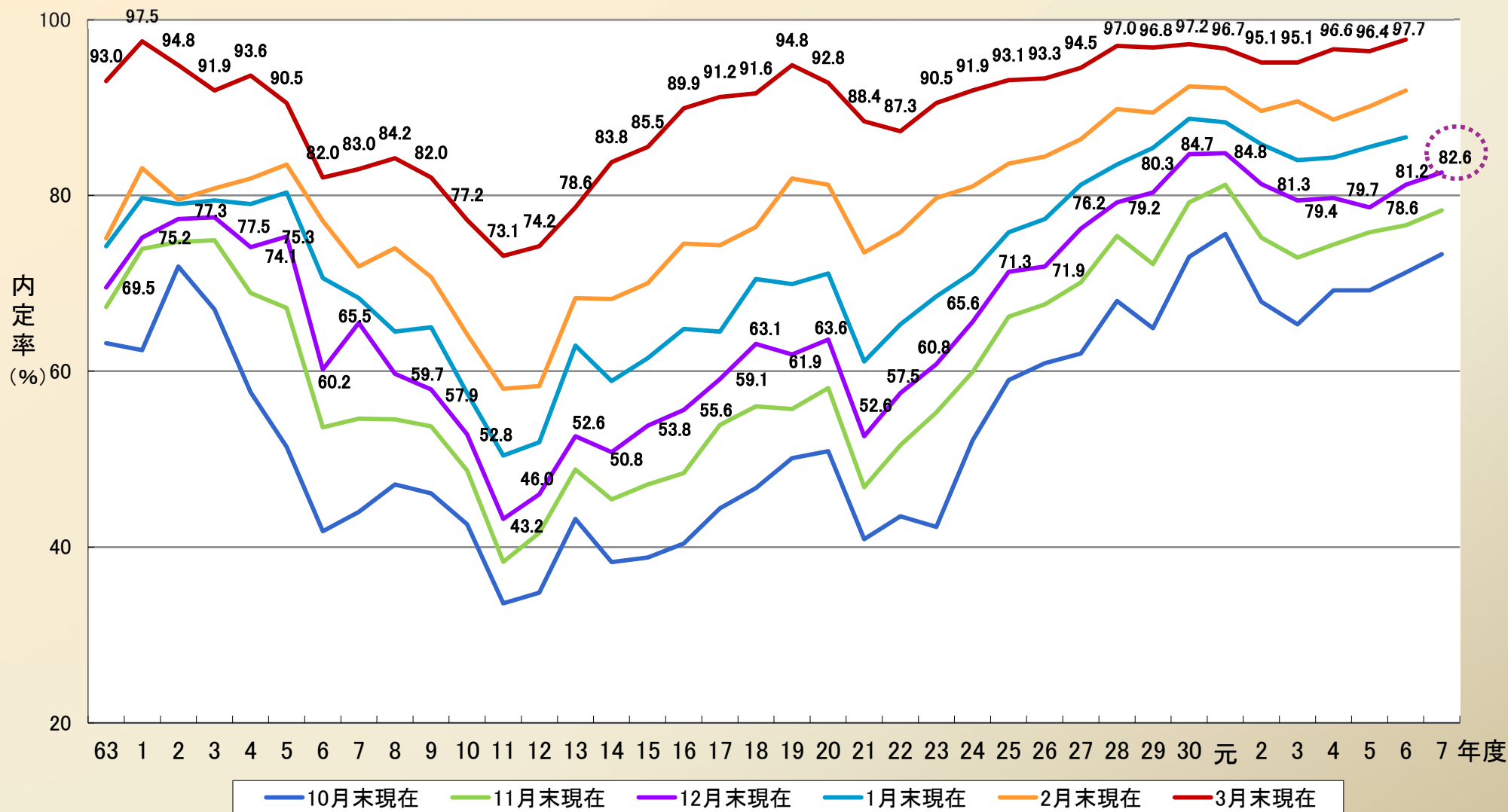
2. 就職希望者の状況

就職希望者数は 2,821 人 (前年同期比 1.4 % 減)。

- ・ 県内希望者は 1,167 人 (同 4.1 % 増)、
就職内定率 73.0 % (同 1.8 ポイント 低下)。
- ・ 県外希望者は 1,654 人 (同 4.9 % 減)、
就職内定率 89.4 % (同 4.1 ポイント 上昇)。
- ・ 就職希望者のうち県内を希望するものの割合は 41.4 % (同 2.2 ポイント 上昇)。

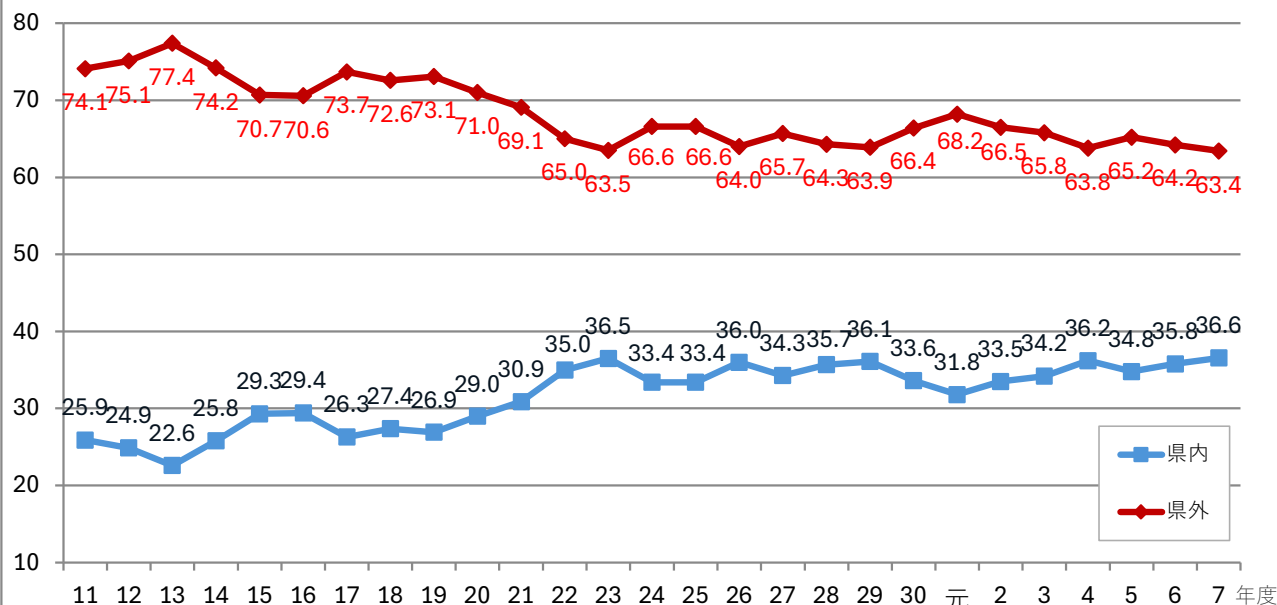
長崎県の新規大卒者就職内定率（年度別月別）の推移

図 1



大学卒業予定者の県内・県外別就職内定割合の推移（12月末現在）

図 2

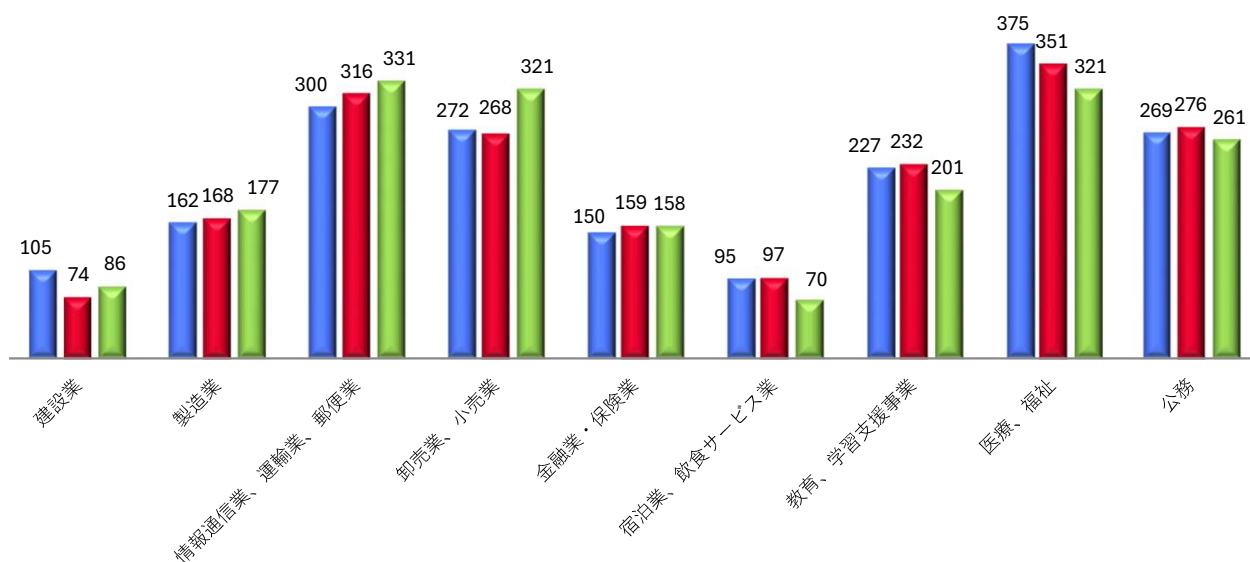


主要産業別就職内定状況（12月末）

図 3

■ 令和5年12月末現在 ■ 令和6年12月末現在 ■ 令和7年12月末現在

単位：人

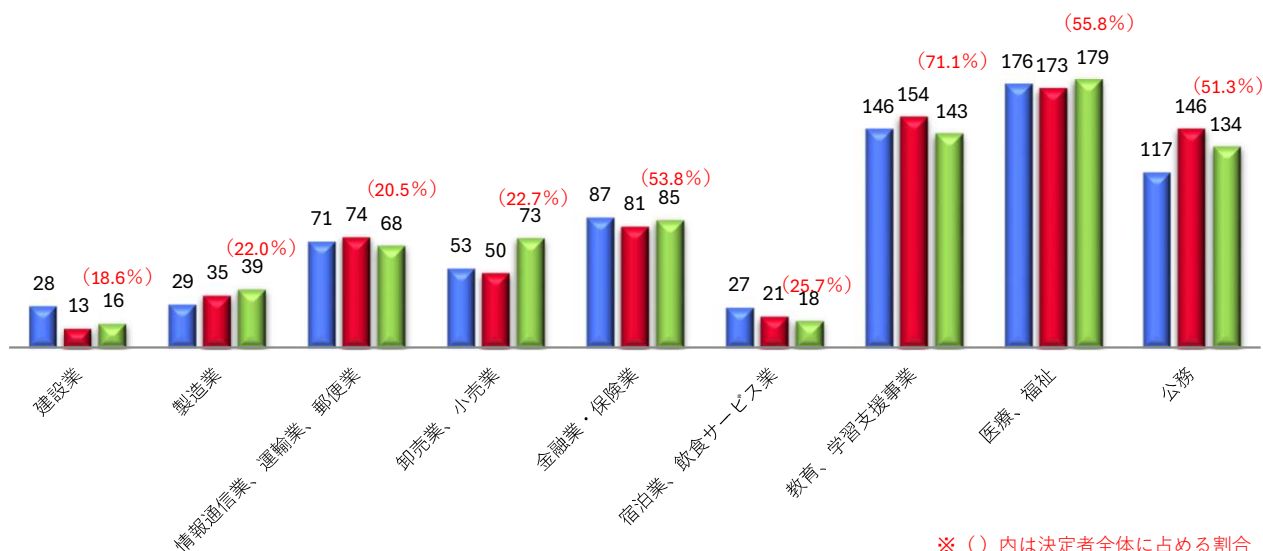


【県内】主要産業別就職内定状況（12月末）

図 4

■ 令和5年12月末現在 ■ 令和6年12月末現在 ■ 令和7年12月末現在

単位：人

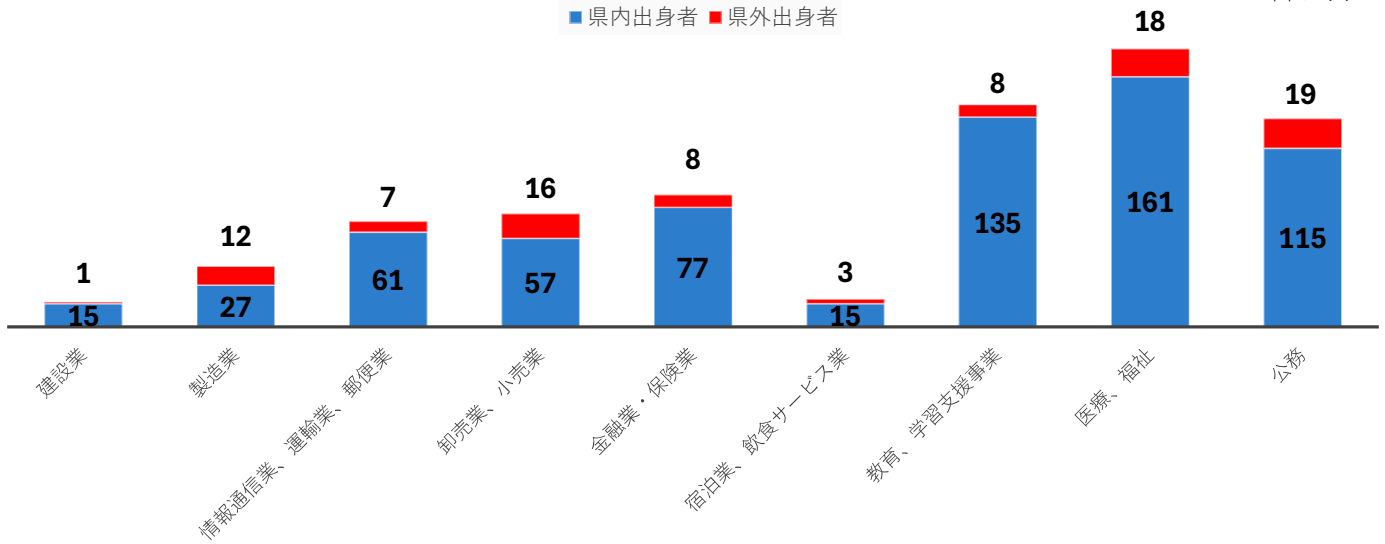


※ () 内は決定者全体に占める割合

【県内企業】出身者地別・産業別就職内定状況（12月末）

図 5

単位：人

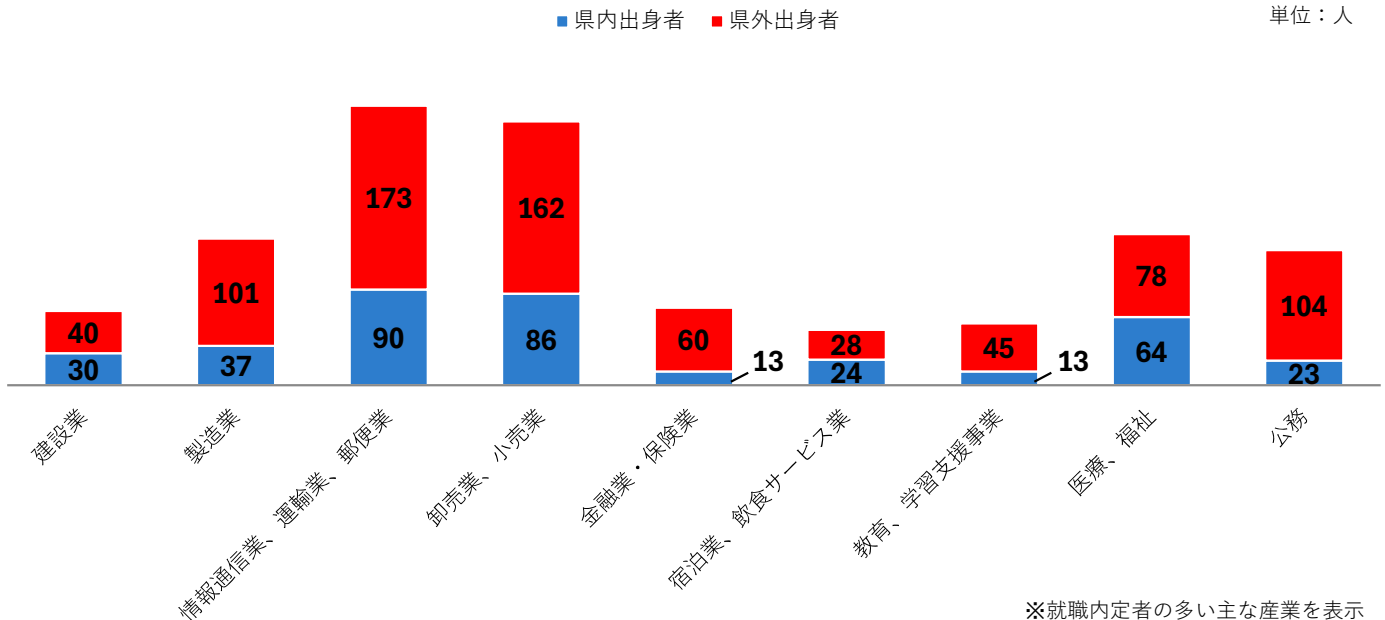


※就職内定者の多い主な産業を表示

【県外企業】出身者地別・産業別就職内定状況（12月末）

図 6

単位：人



※就職内定者の多い主な産業を表示

【県内8大学】出身者地別の内定状況（男女計）

表 1

	内定者	うち県内内定者	県内内定割合 (対前年同月・増減ポイント)
県内出身者	1,232人	742人	60.2% (2.1)
県外出身者	1,098人	110人	10.0% (0.3)
計	2,330人	852人	36.6% (0.5)

※ 長崎労働局調査（12月末現在）