

令和8年3月新規大学卒業予定者の就職内定状況等について (令和 7 年 11 月末現在)

※学生からの報告を各大学が集計し、大学の報告に基づき労働局で取りまとめたもの。
この集計は、公務員の採用内定数の報告も含みます。

1. 就職内定状況

- (1) 就職希望者のうち就職内定者の割合は 78.3 %、
前年同期比 1.7 ポイント 上昇。 (図1)
- (2) 就職内定者数は 2,197 人 (前年同期比 0.5 % 減)、
うち県内 783 人 (同 0.9 % 減)、県外 1,414 人 (同 0.4 % 減)。
- (3) 就職内定者のうち県内の占める割合(県内内定割合)は 35.6 %、
前年同期比 0.2 ポイント 低下。 (図2)
- (4) 就職内定者のうち県内出身者が県内へ就職する割合は 59.0 %。 (表1)

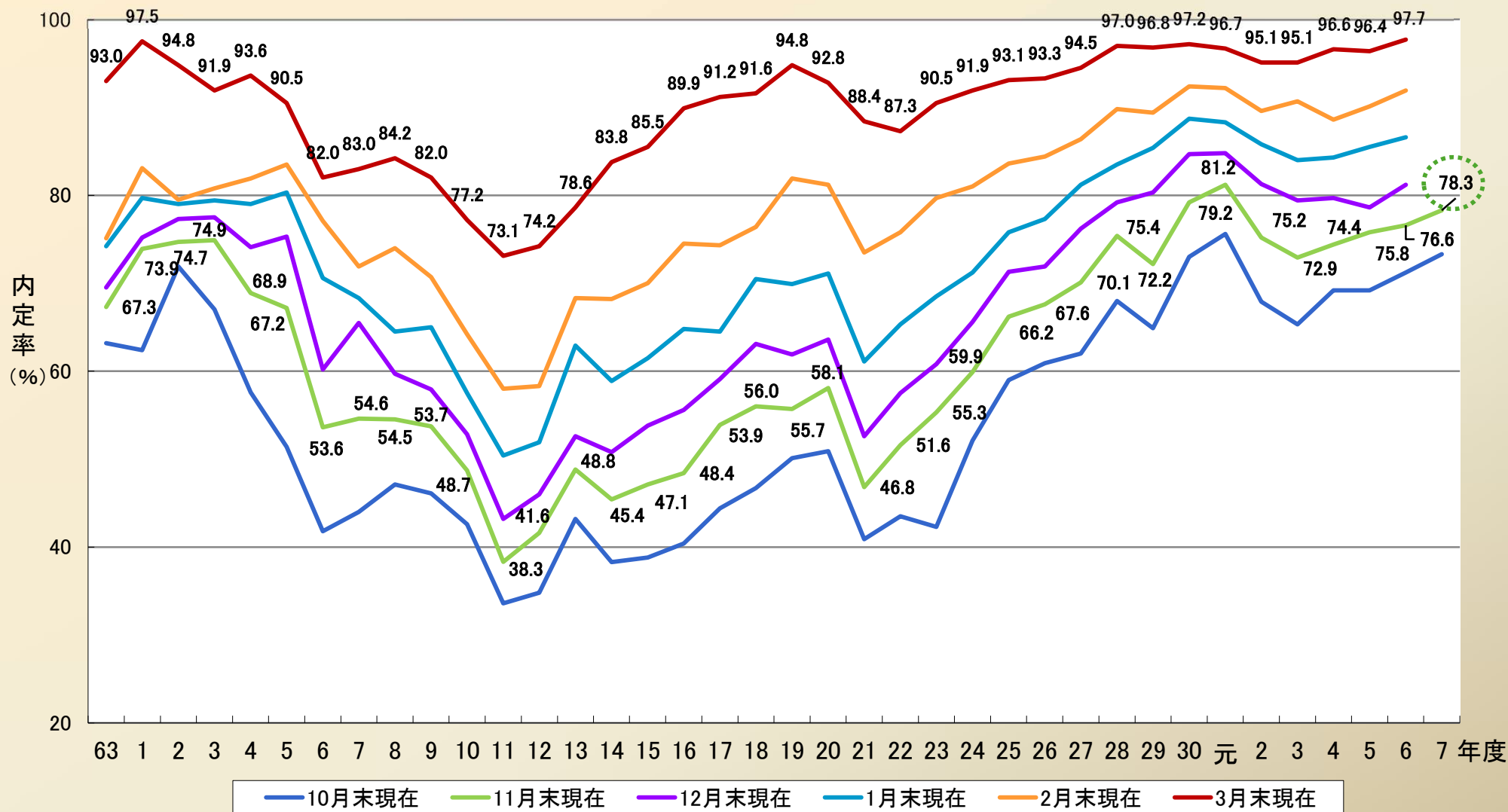
2. 就職希望者の状況

就職希望者数は 2,806 人 (前年同期比 2.7 % 減)。

- ・ 県内希望者は 1,159 人 (同 3.9 % 増)、
就職内定率 67.6 % (同 3.2 ポイント 低下)。
- ・ 県外希望者は 1,647 人 (同 6.9 % 減)、
就職内定率 85.9 % (同 5.7 ポイント 上昇)。
- ・ 就職希望者のうち県内を希望するものの割合は 41.3 % (同 2.6 ポイント 上昇)。

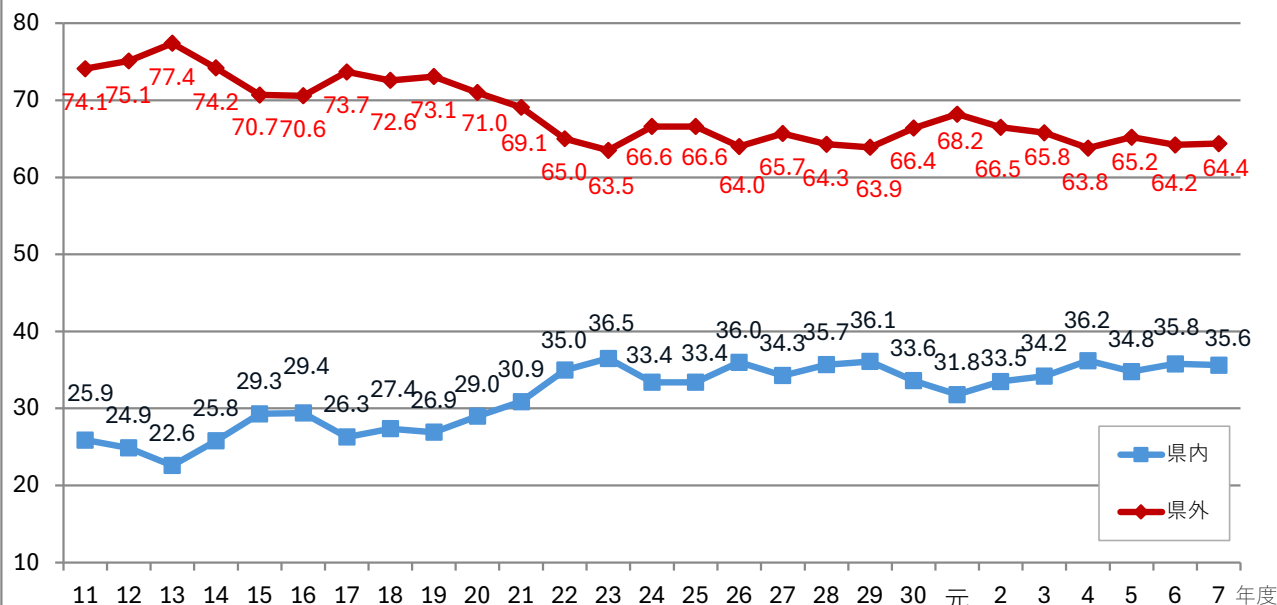
長崎県の新規大卒者就職内定率（年度別月別）の推移

図 1



大学卒業予定者の県内・県外別就職内定割合の推移（11月末現在）

図 2

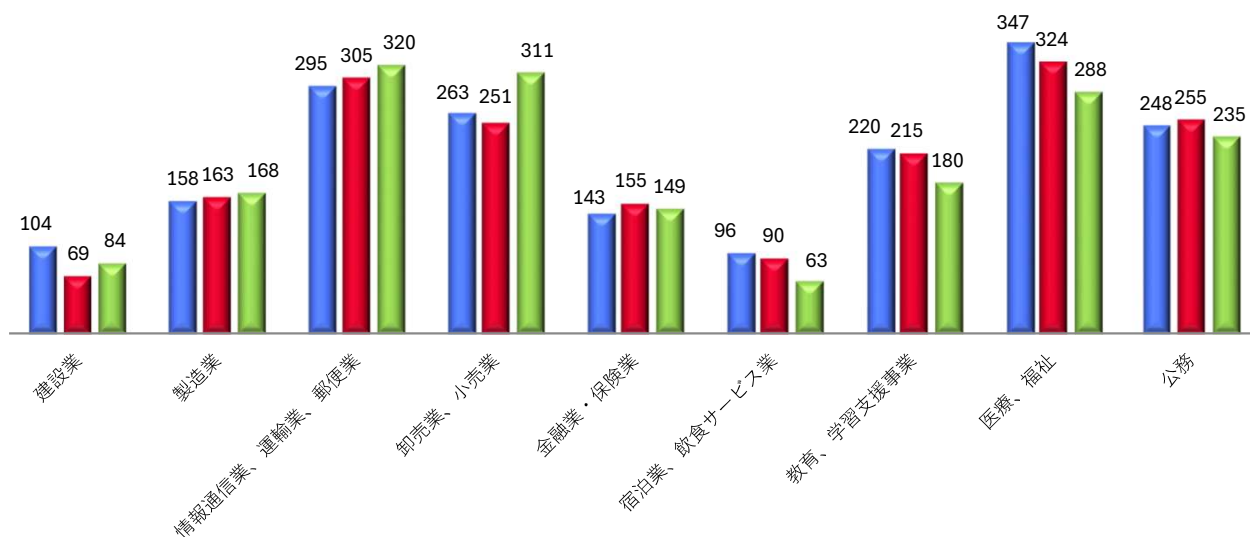


主要産業別就職内定状況（11月末）

図 3

■ 令和5年11月末現在 ■ 令和6年11月末現在 ■ 令和7年11月末現在

単位：人

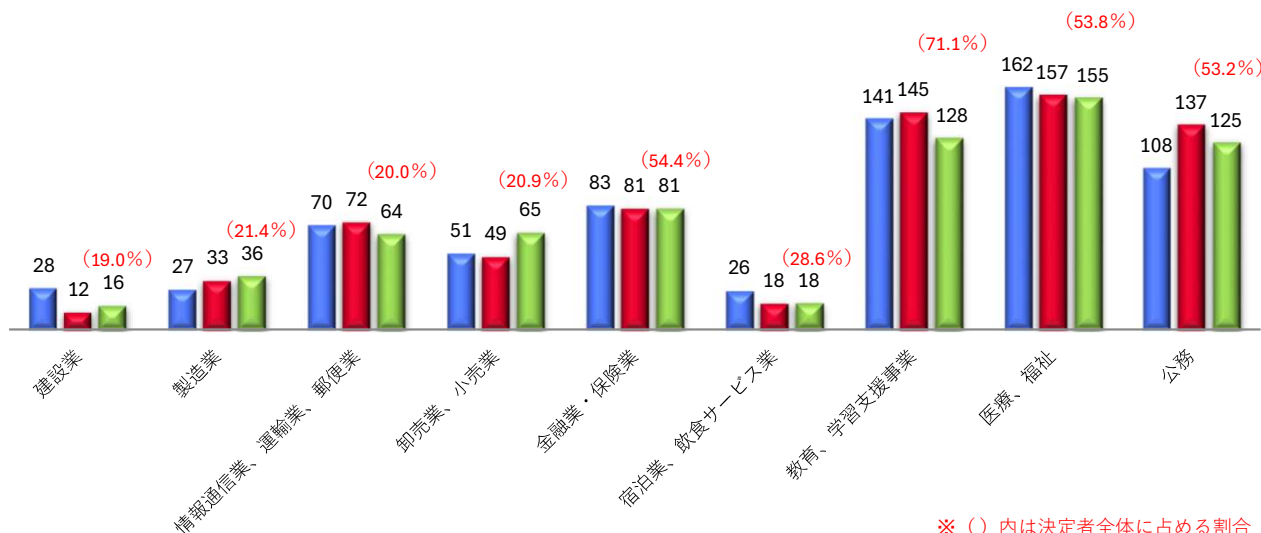


【県内】主要産業別就職内定状況（11月末）

図 4

■ 令和5年11月末現在 ■ 令和6年11月末現在 ■ 令和7年11月末現在

単位：人

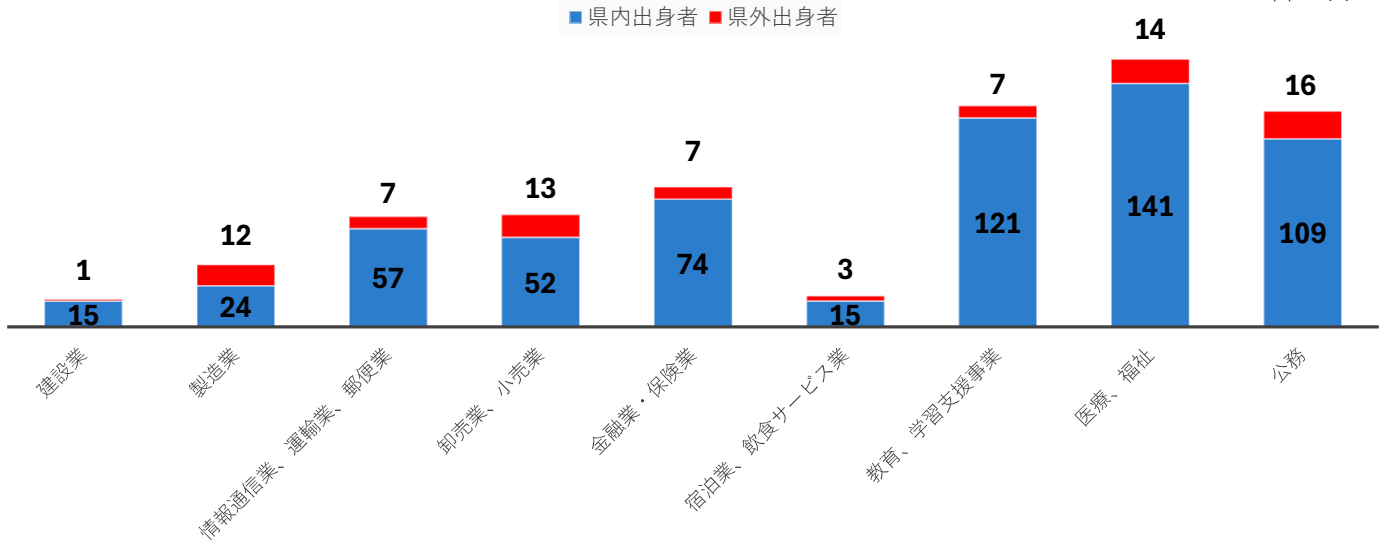


※（ ）内は決定者全体に占める割合

【県内企業】出身者地別・産業別就職内定状況（11月末）

図 5

単位：人

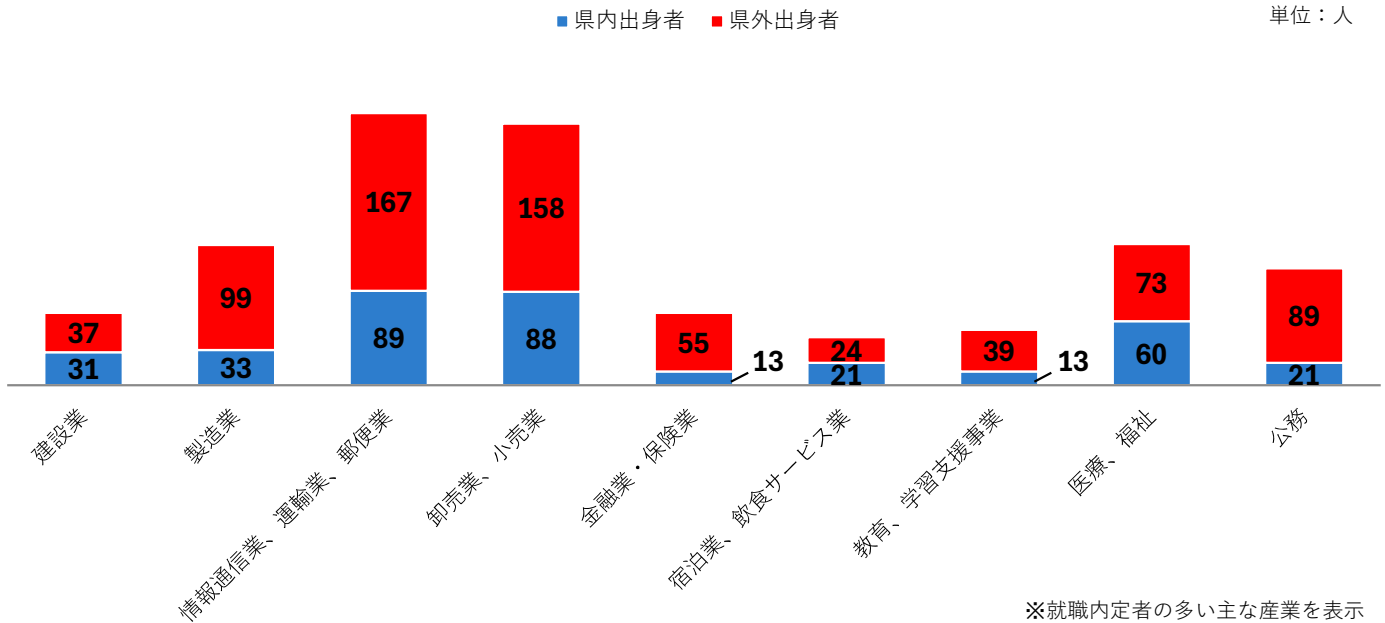


※就職内定者の多い主な産業を表示

【県外企業】出身者地別・産業別就職内定状況（11月末）

図 6

単位：人



※就職内定者の多い主な産業を表示

【県内8大学】出身者地別の内定状況（男女計）

表 1

	内定者	うち県内内定者	県内内定割合 (対前年同月・増減ポイント)
県内出身者	1,157人	683人	59.0% (1.5)
県外出身者	1,040人	100人	9.6% (0.1)
計	2,197人	783人	35.6% (▲0.2)

※ 長崎労働局調査（11月末現在）