

令和5年3月新規大学卒業予定者の就職内定状況等について

(令和 5年 2 月末現在)

※学生からの報告を各大学が集計し、大学の報告に基づき労働局で取りまとめたもの。
この集計は、公務員の採用内定数の報告も含まれます。

1. 就職内定状況

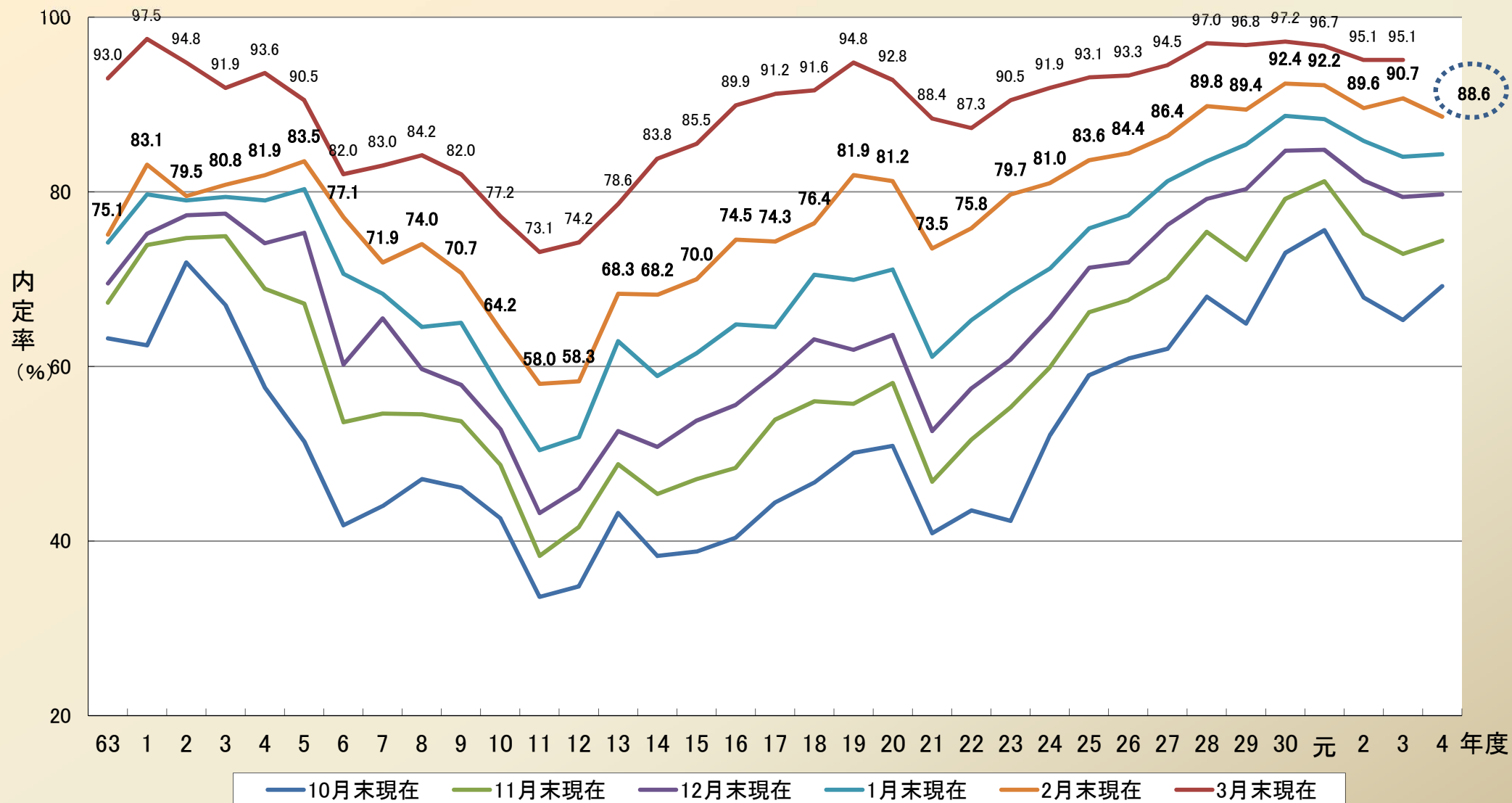
- (1) 就職希望者のうち就職内定者の割合は 88.6 %、
前年同期比 2.1 ポイント 低下。 (図1)
- (2) 就職内定者数は 2,600 人 (前年同期比 2.0 % 増)、
うち県内 1,014 人 (同 10.2 % 増)、県外 1,586 人 (同 2.6 % 減)。
- (3) 就職内定者のうち県内の占める割合(県内内定割合)は 39.0 %、
前年同期比 2.9 ポイント 上昇。 (図2)
- (4) 就職内定者のうち県内出身者が県内へ就職する割合は 63.4 %。 (表1)

2. 就職希望者の状況

- 就職希望者数は 2,933 人 (前年同期比 4.4 % 増)。
- ・ 県内希望者は 1,207 人 (同 15.1 % 増)、
就職内定率 84.0 % (同 3.7 ポイント 低下)。
 - ・ 県外希望者は 1,726 人 (同 1.9 % 減)、
就職内定率 91.9 % (同 0.6 ポイント 低下)。
 - ・ 就職希望者のうち県内を希望するものの割合は 41.2 % (同 3.9 ポイント 上昇)。

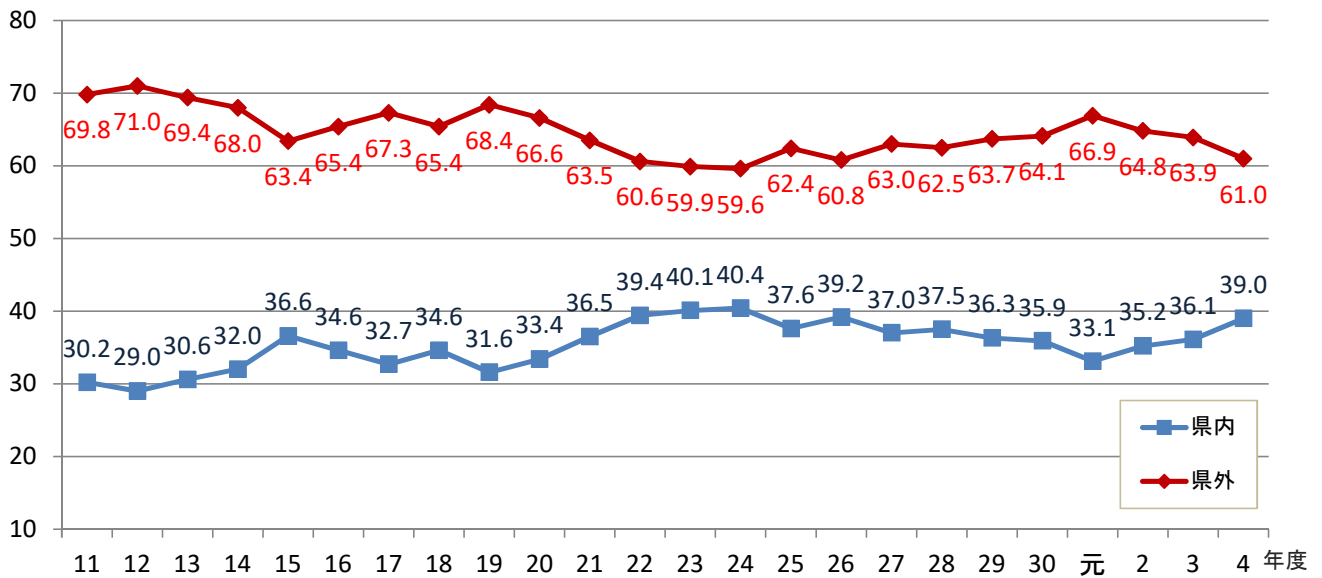
長崎県の新規大卒予定者就職内定率(年度別月別)の推移

図1



大学卒業予定者の県内・県外別就職内定割合の推移(2月末現在)

図2

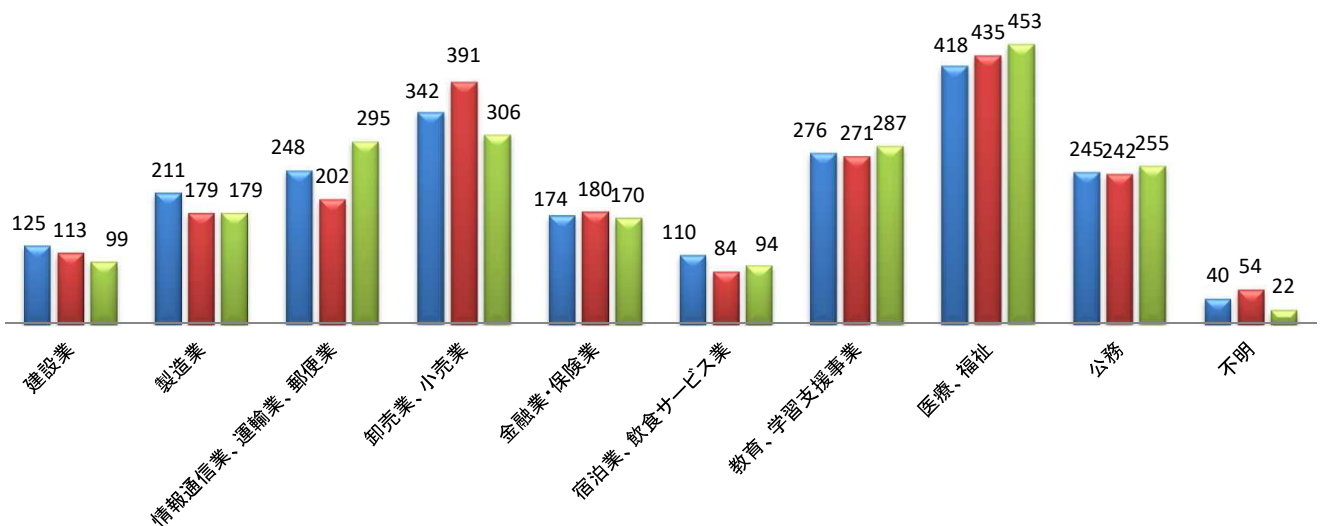


主要産業別就職内定状況(2月末)

図3

■ 令和3年2月末現在 ■ 令和4年2月末現在 ■ 令和5年2月末現在

単位:人

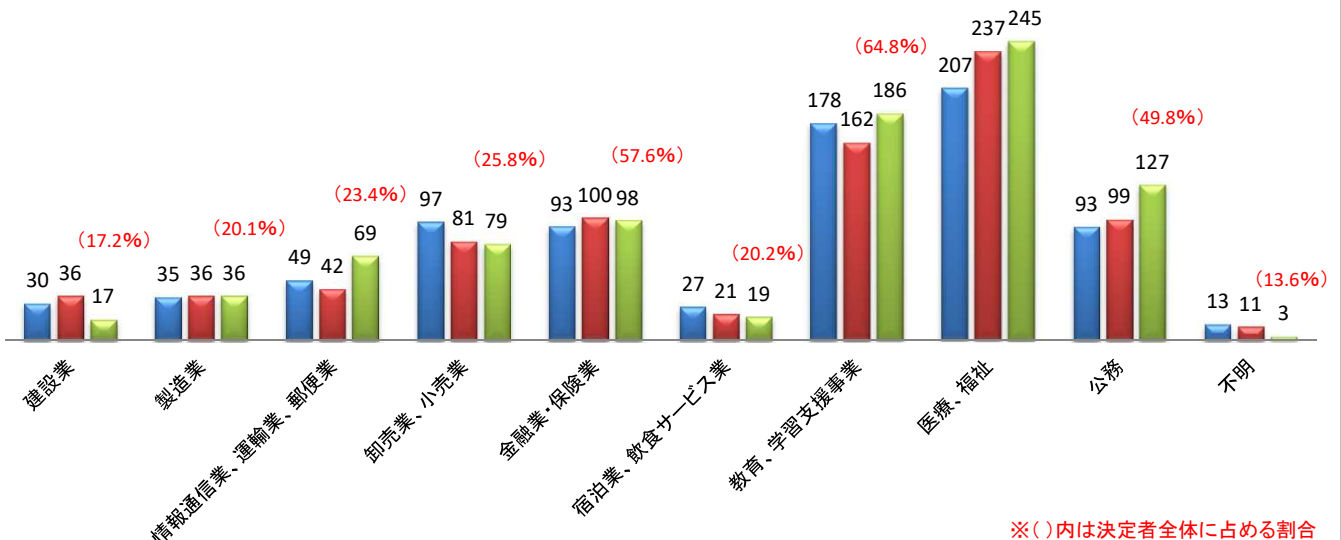


【県内】主要産業別就職内定状況(2月末)

図4

■ 令和3年2月末現在 ■ 令和4年2月末現在 ■ 令和5年2月末現在 (54.1%)

単位:人



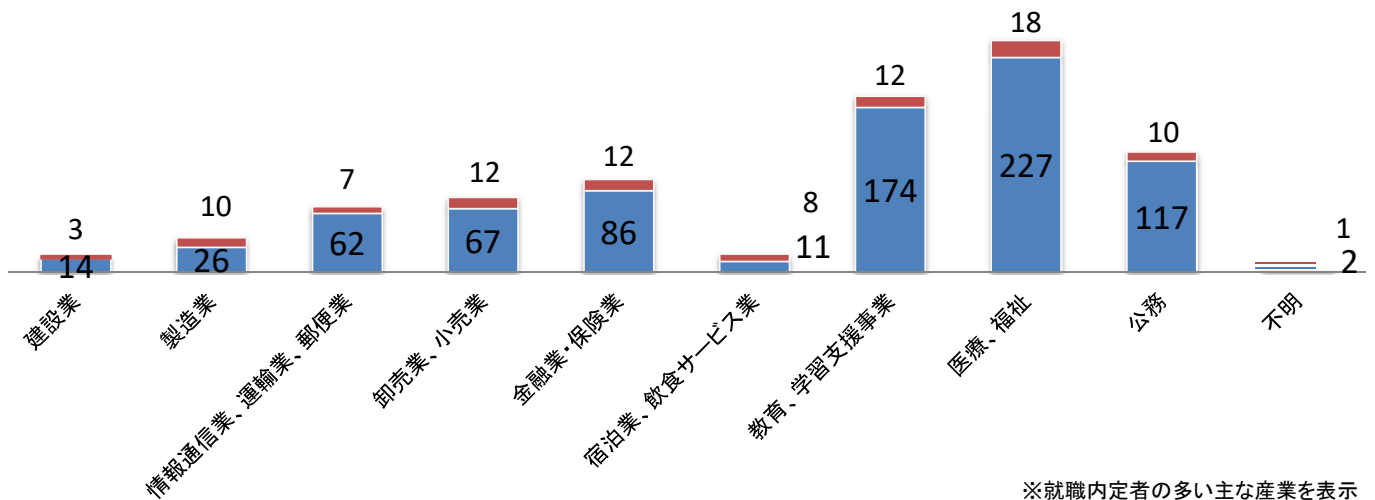
※()内は決定者全体に占める割合

【県内企業】県内出身者の就職内定状況(2月末)

図5

単位:人

■ 県内出身者 ■ 県外出身者

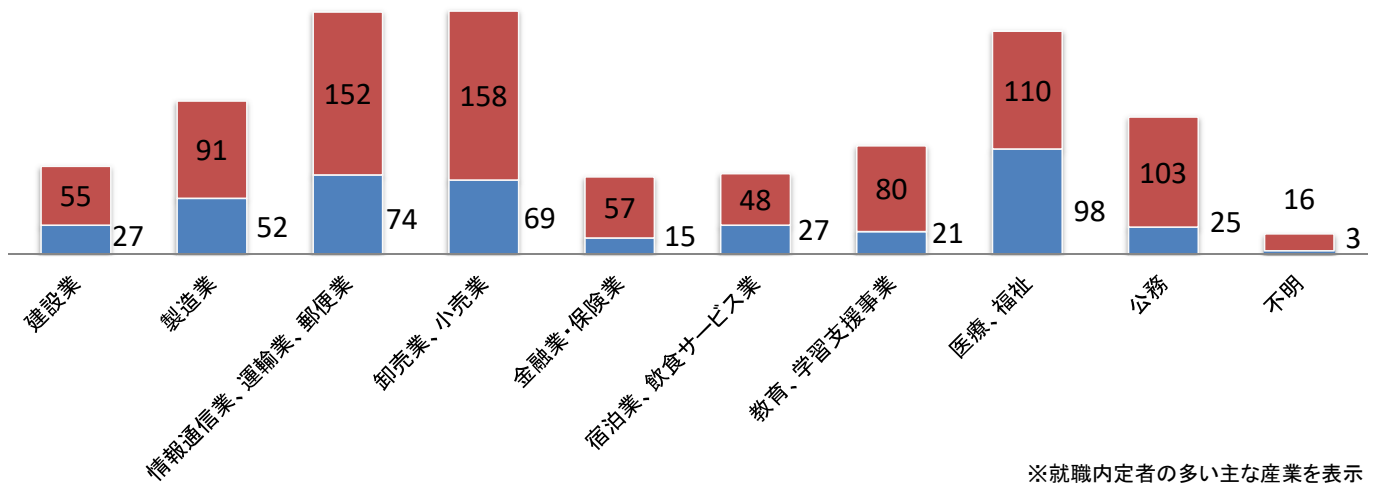


【県外企業】県内出身者の就職内定状況(2月末)

図6

単位:人

■ 県内出身者 ■ 県外出身者



【県内8大学】出身者地別の内定状況(男女計)

表1

	内定者	うち県内内定者	県内内定割合 (対前年同月・増減ポイント)
県内出身者	1,419人	900人	63.4% (2.7)
県外出身者	1,181人	114人	9.7% (▲0.2)
計	2,600人	1,014人	39.0% (2.9)

※ 長崎労働局調査(2月末現在)