

令和5年3月新規大学卒業予定者の就職内定状況等について

(令和 5年 1 月末現在)

※学生からの報告を各大学が集計し、大学の報告に基づき労働局で取りまとめたもの。
この集計は、公務員の採用内定数の報告も含まれます。

1. 就職内定状況

- (1) 就職希望者のうち就職内定者の割合は 84.3 %、
前年同期比 0.3 ポイント 上昇。 (図1)
- (2) 就職内定者数は 2,560 人 (前年同期比 3.0 % 増)、
うち県内 978 人 (同 11.6 % 増)、県外 1,582 人 (同 1.7 % 減)。
- (3) 就職内定者のうち県内の占める割合(県内内定割合)は 38.2 %、
前年同期比 2.9 ポイント 上昇。 (図2)
- (4) 就職内定者のうち県内出身者が県内へ就職する割合は 62.5 %。 (表1)

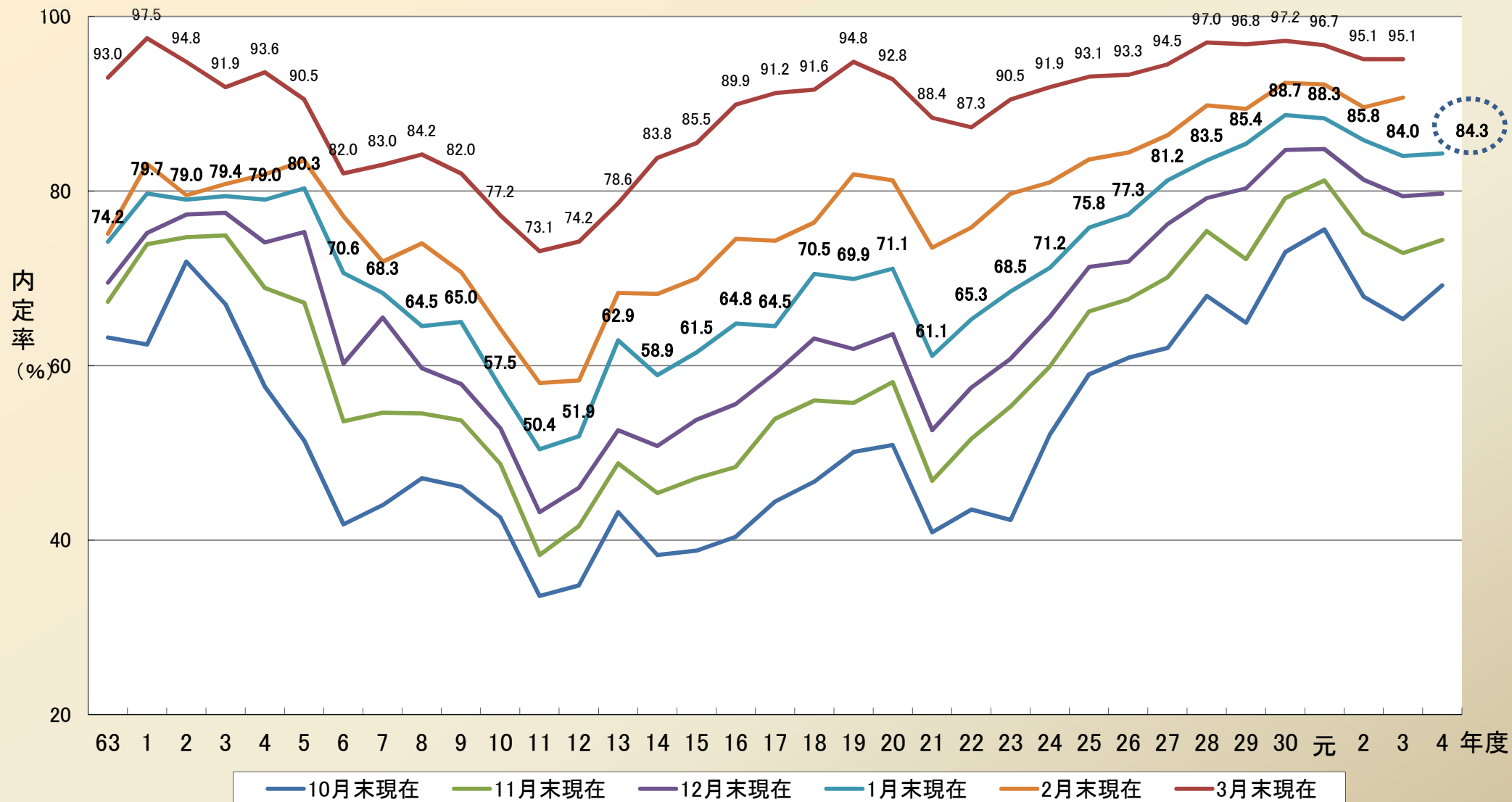
2. 就職希望者の状況

就職希望者数は 3,036 人 (前年同期比 2.6 % 増)。

- ・ 県内希望者は 1,231 人 (同 12.5 % 増)、
就職内定率 79.4 % (同 0.7 ポイント 低下)。
- ・ 県外希望者は 1,805 人 (同 3.2 % 減)、
就職内定率 87.6 % (同 1.3 ポイント 上昇)。
- ・ 就職希望者のうち県内を希望するものの割合は 40.5 % (同 3.5 ポイント 上昇)。

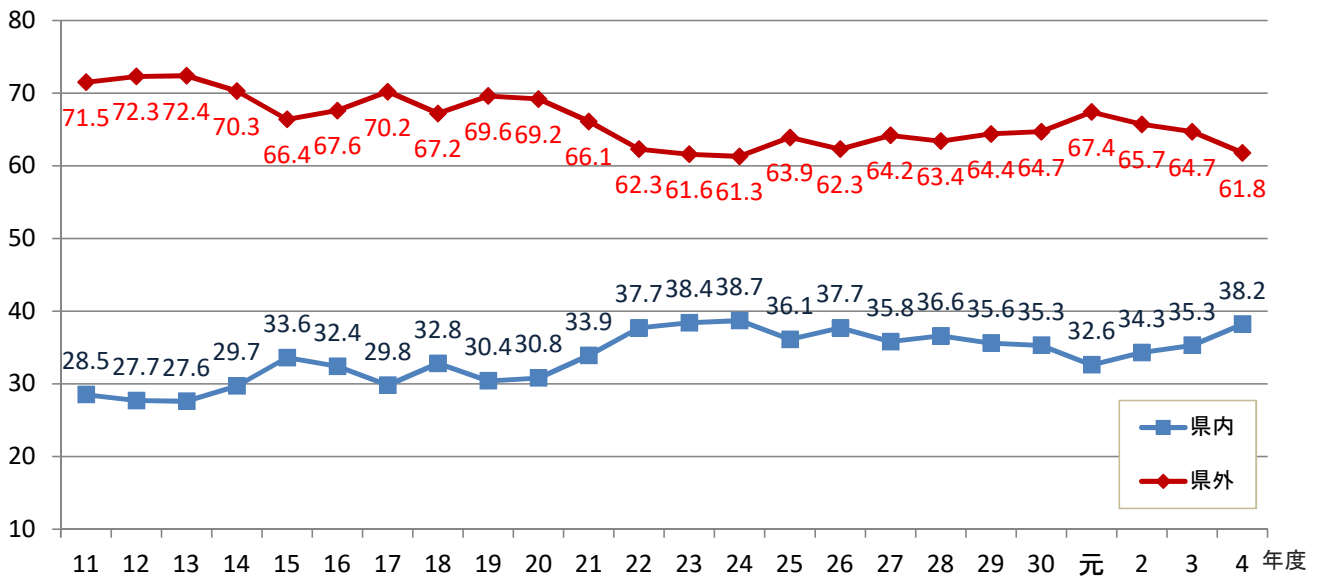
長崎県の新規大卒予定者就職内定率(年度別月別)の推移

図1



大学卒業予定者の県内・県外別就職内定割合の推移(1月末現在)

図2

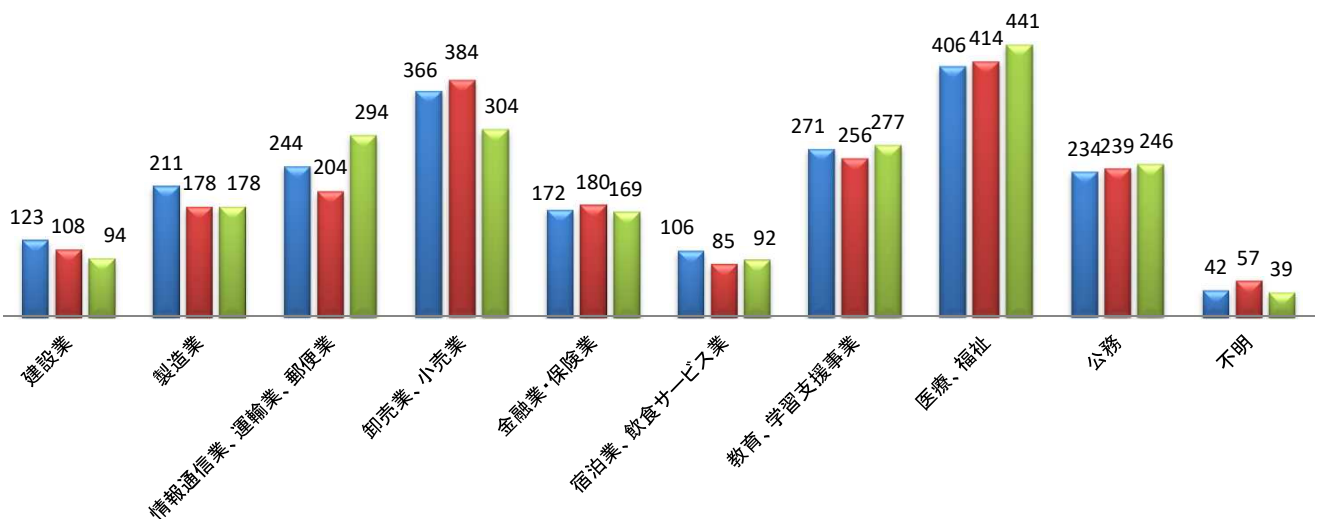


主要産業別就職内定状況(1月末)

図3

■ 令和3年1月末現在 ■ 令和4年1月末現在 ■ 令和5年1月末現在

単位:人

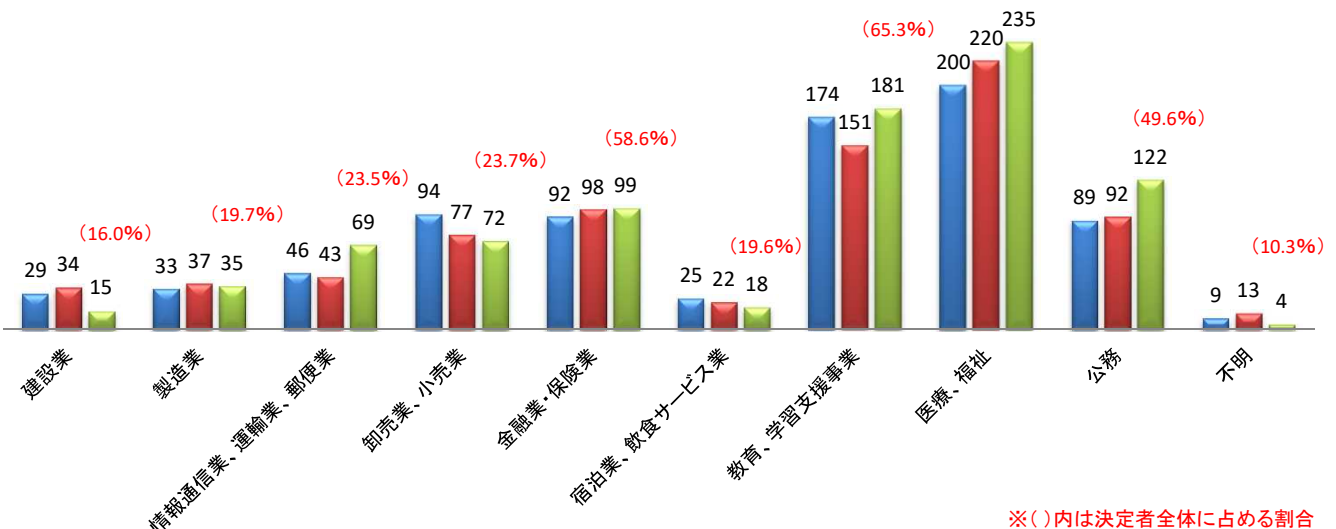


【県内】主要産業別就職内定状況(1月末)

図4

■ 令和3年1月末現在 ■ 令和4年1月末現在 ■ 令和5年1月末現在 (53.3%)

単位:人

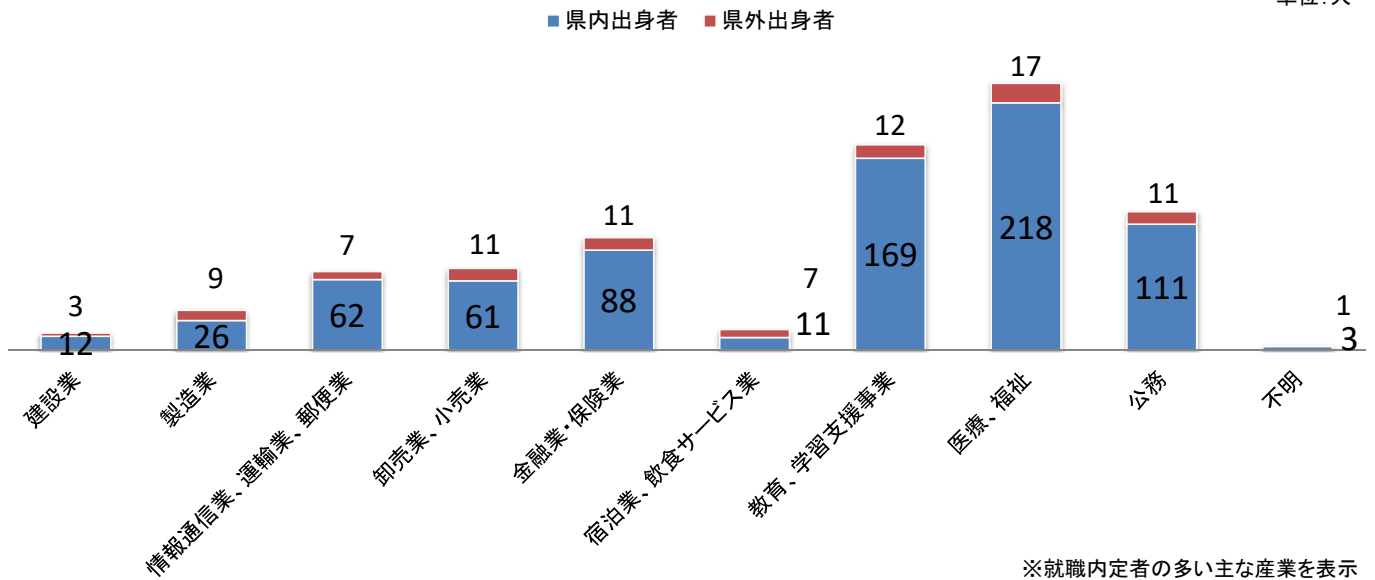


※()内は決定者全体に占める割合

【県内企業】県内出身者の就職内定状況(1月末)

図5

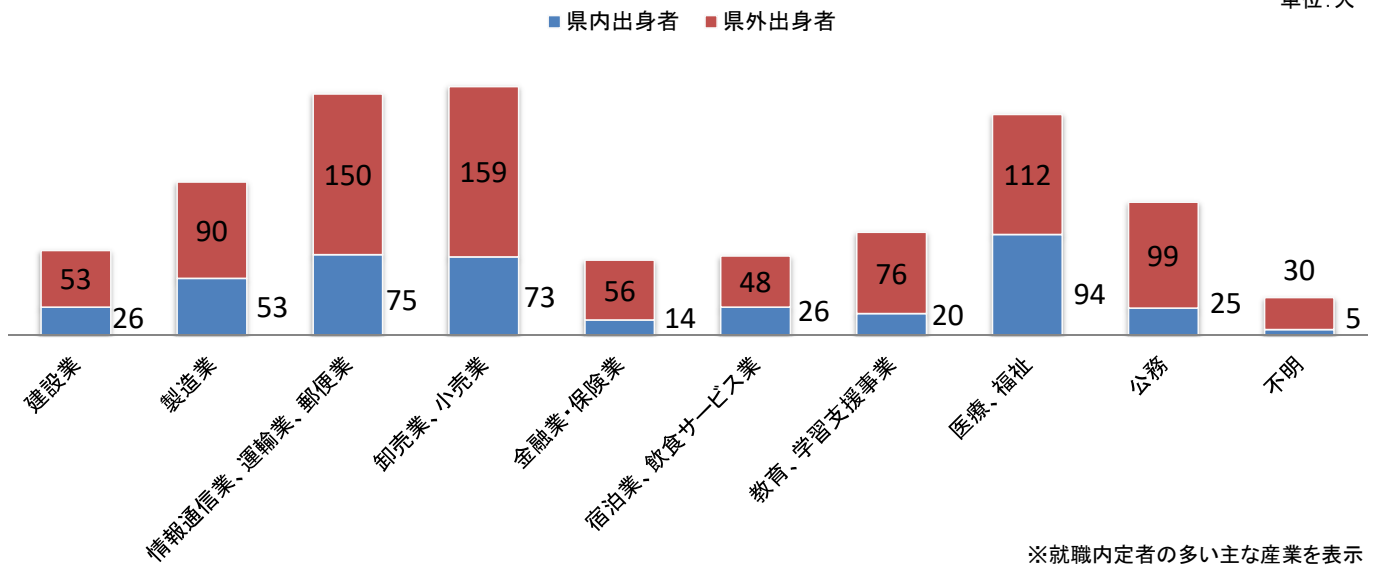
単位:人



【県外企業】県内出身者の就職内定状況(1月末)

図6

単位:人



【県内8大学】出身者地別の内定状況(男女計)

表1

	内定者	うち県内内定者	県内内定割合 (対前年同月・増減ポイント)
県内出身者	1,390人	869人	62.5% (3.2)
県外出身者	1,170人	109人	9.3% (▲0.2)
計	2,560人	978人	38.2% (2.9)

※ 長崎労働局調査(1月末現在)