

# 令和5年3月新規大学卒業予定者の就職内定状況等について

## (令和 4 年 12 月末現在)

※学生からの報告を各大学が集計し、大学の報告に基づき労働局で取りまとめたもの。  
この集計は、公務員の採用内定数の報告も含まれます。

### 1. 就職内定状況

- (1) 就職希望者のうち就職内定者の割合は 79.7 %、  
前年同期比 0.3 ポイント 上昇。 (図1)
- (2) 就職内定者数は 2,425 人 (前年同期比 2.2 % 増)、  
うち県内 903 人 (同 7.4 % 増)、県外 1,522 人 (同 0.7 % 減)。
- (3) 就職内定者のうち県内の占める割合(県内内定割合)は 37.2 %、  
前年同期比 1.8 ポイント 上昇。 (図2)
- (4) 就職内定者のうち県内出身者が県内へ就職する割合は 61.6 %。 (表1)

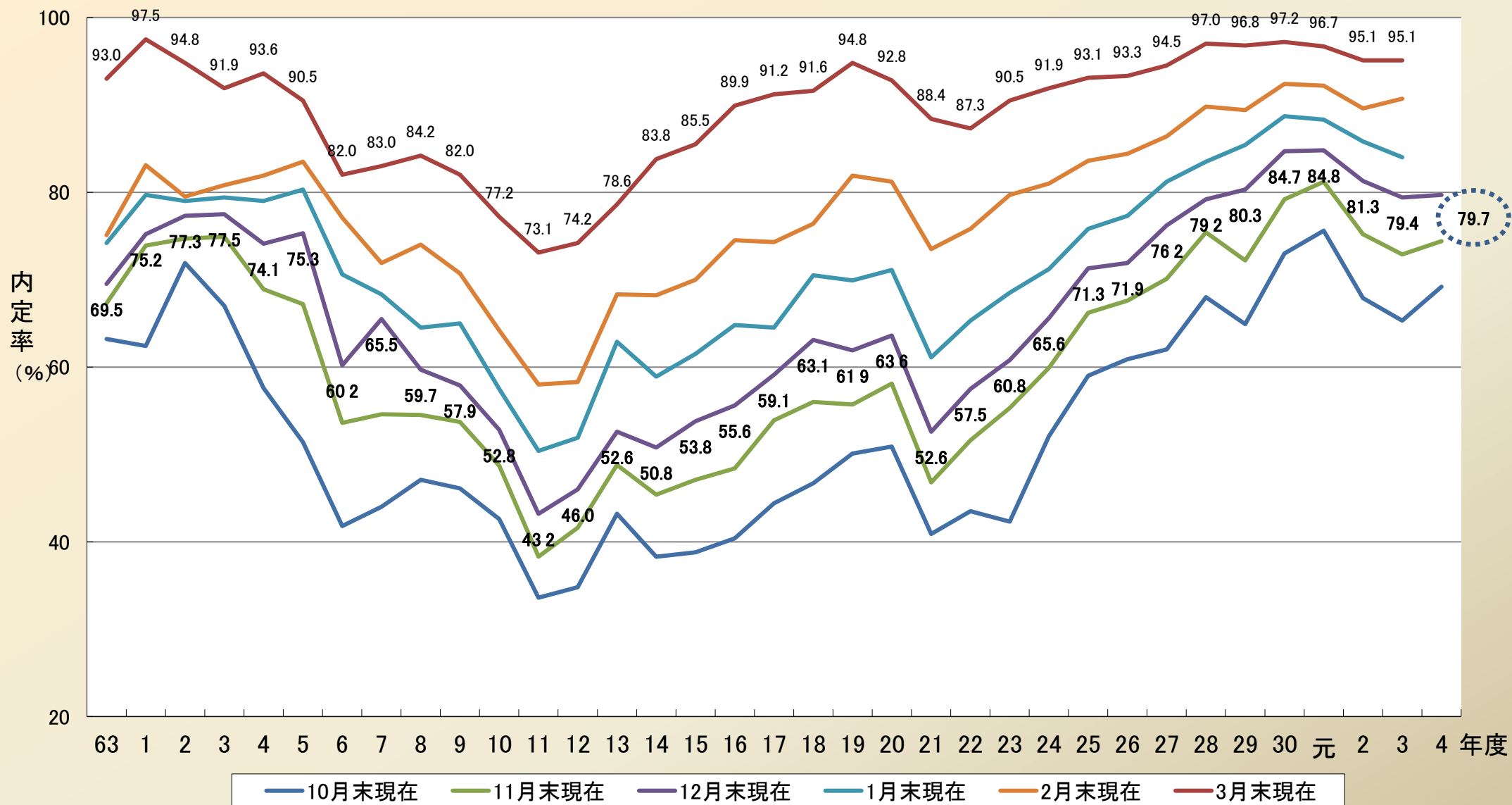
### 2. 就職希望者の状況

就職希望者数は 3,041 人 (前年同期比 1.7 % 増)。

- ・ 県内希望者は 1,228 人 (同 11.9 % 増)、  
就職内定率 73.5 % (同 3.2 ポイント 低下)。
- ・ 県外希望者は 1,813 人 (同 4.2 % 減)、  
就職内定率 83.9 % (同 3.0 ポイント 上昇)。
- ・ 就職希望者のうち県内を希望するものの割合は 40.4 % (同 3.7 ポイント 上昇)。

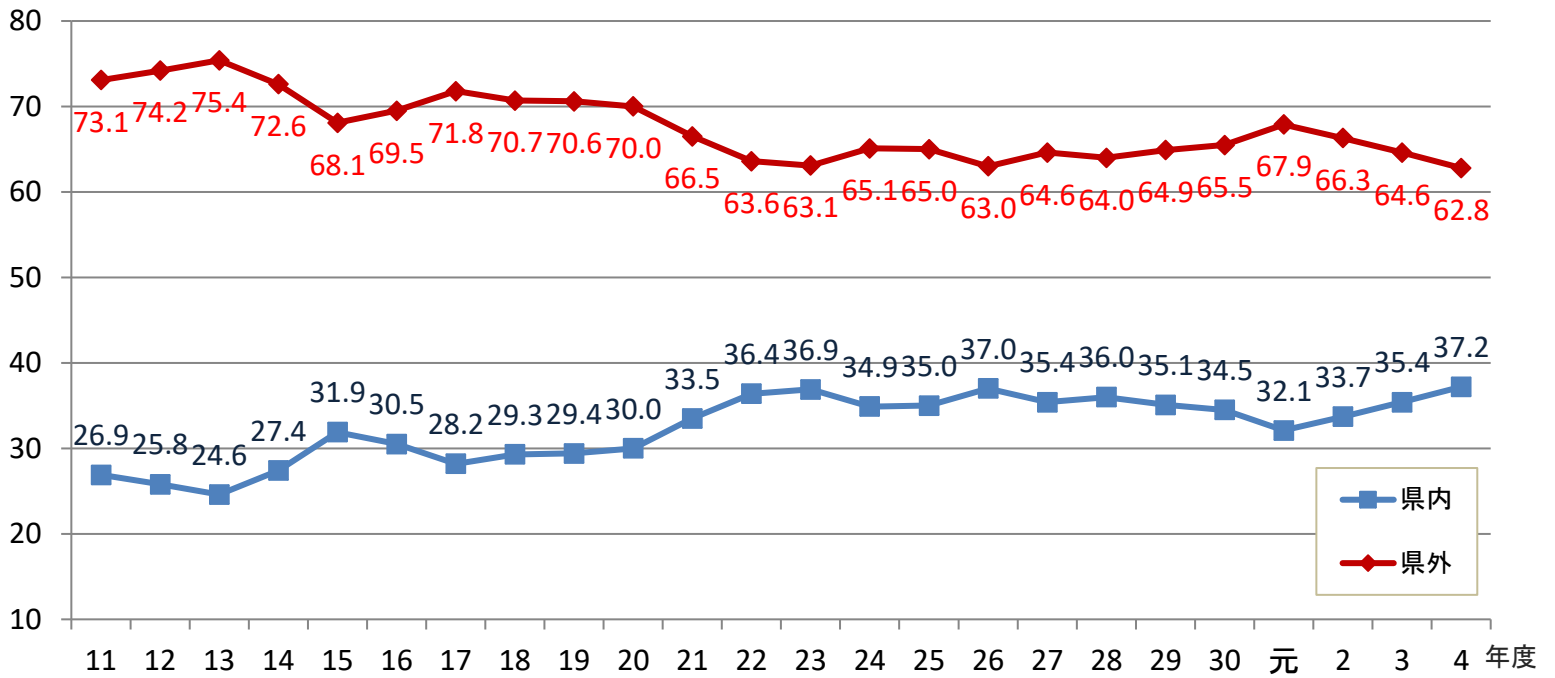
# 長崎県の新規大卒予定者就職内定率(年度別月別)の推移

図1



大学卒業予定者の県内・県外別就職内定割合の推移(12月末現在)

図2

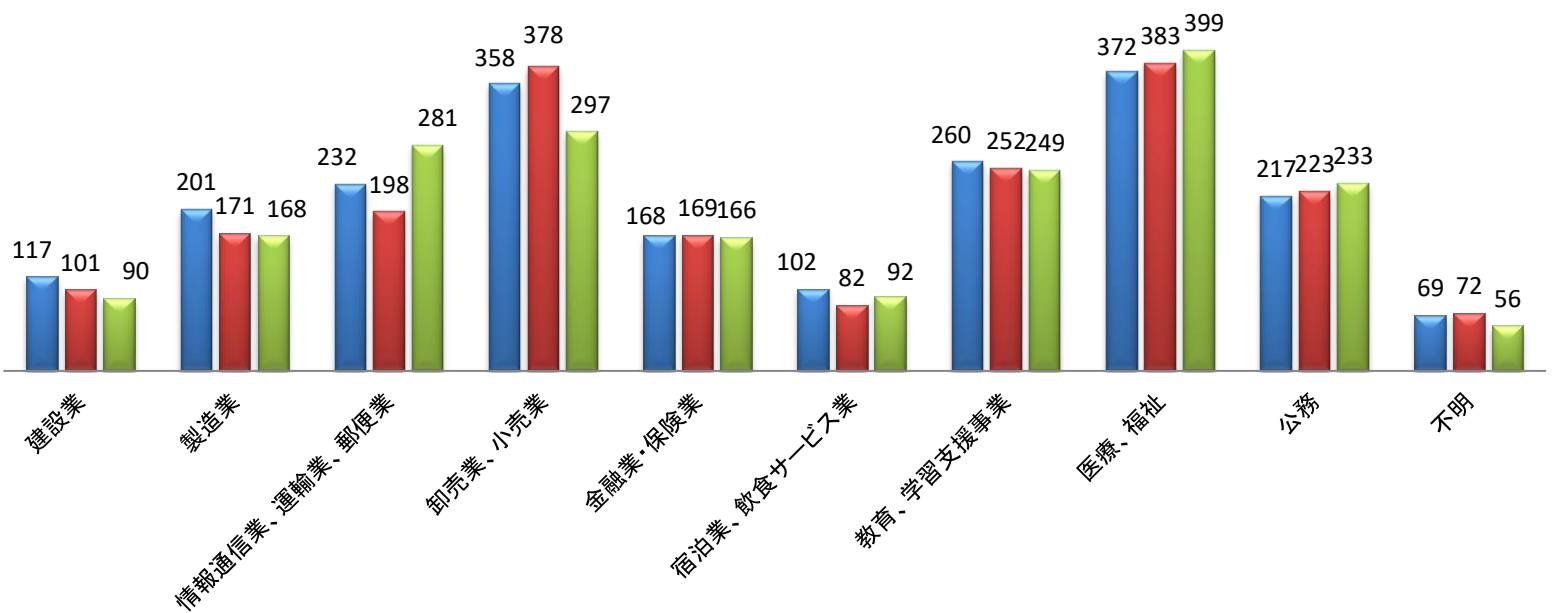


主要産業別就職内定状況(12月末)

図3

■ 令和2年12月末現在 ■ 令和3年12月末現在 ■ 令和4年12月末現在

単位:人

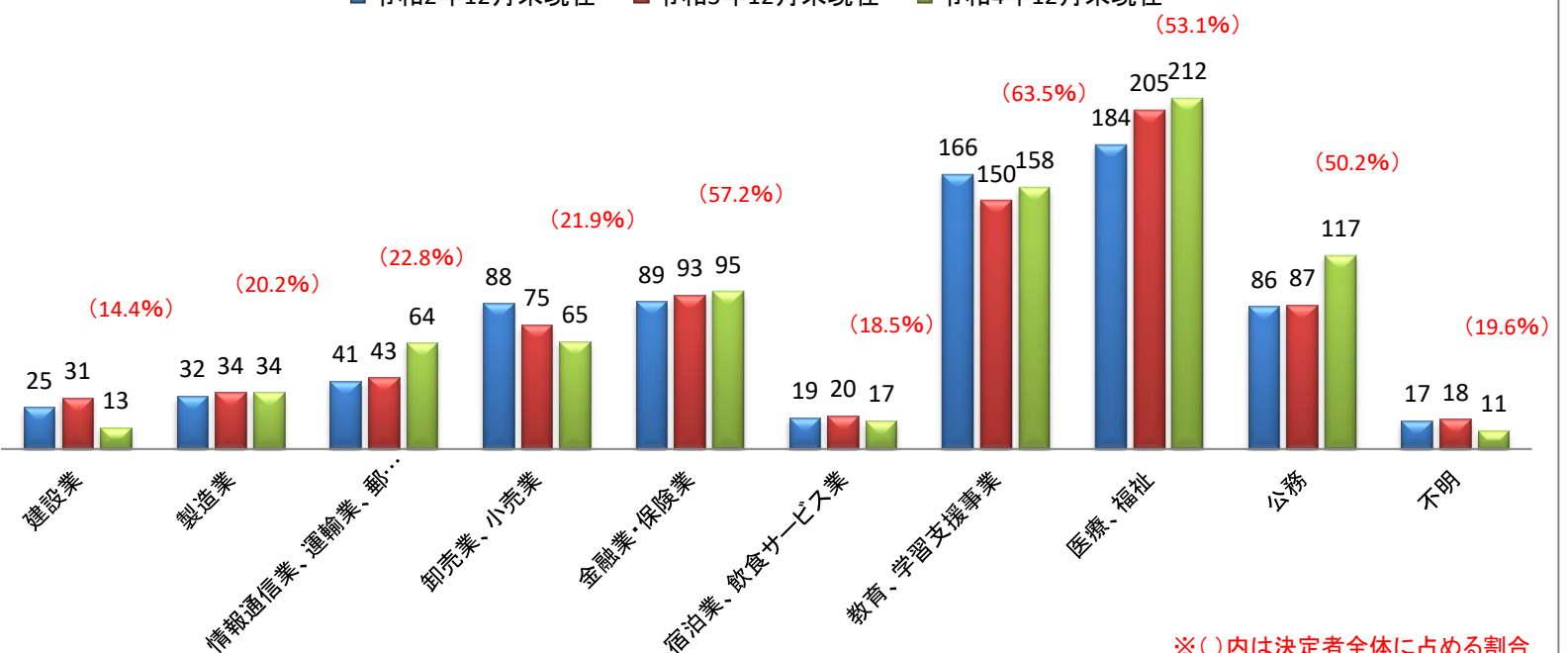


【県内】主要産業別就職内定状況(12月末)

図4

■ 令和2年12月末現在 ■ 令和3年12月末現在 ■ 令和4年12月末現在

単位:人



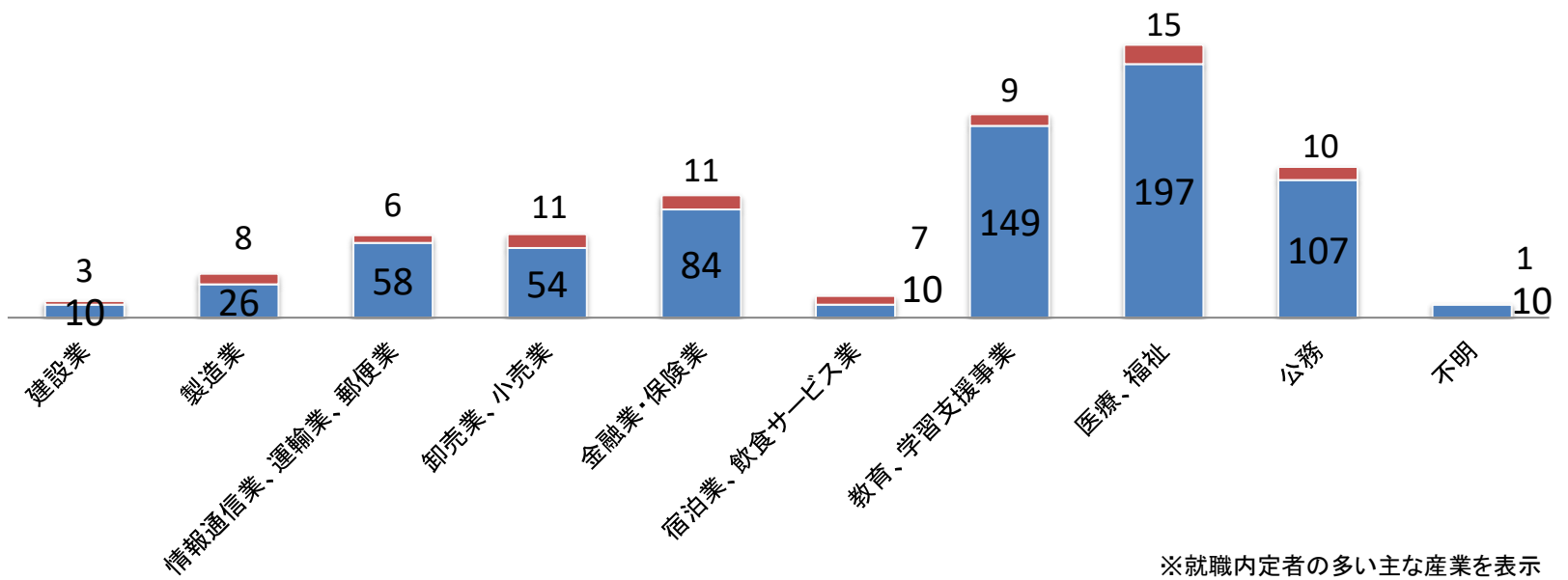
※( )内は決定者全体に占める割合

### 【県内企業】県内出身者の就職内定状況(12月末)

図5

単位:人

■ 県内出身者 ■ 県外出身者

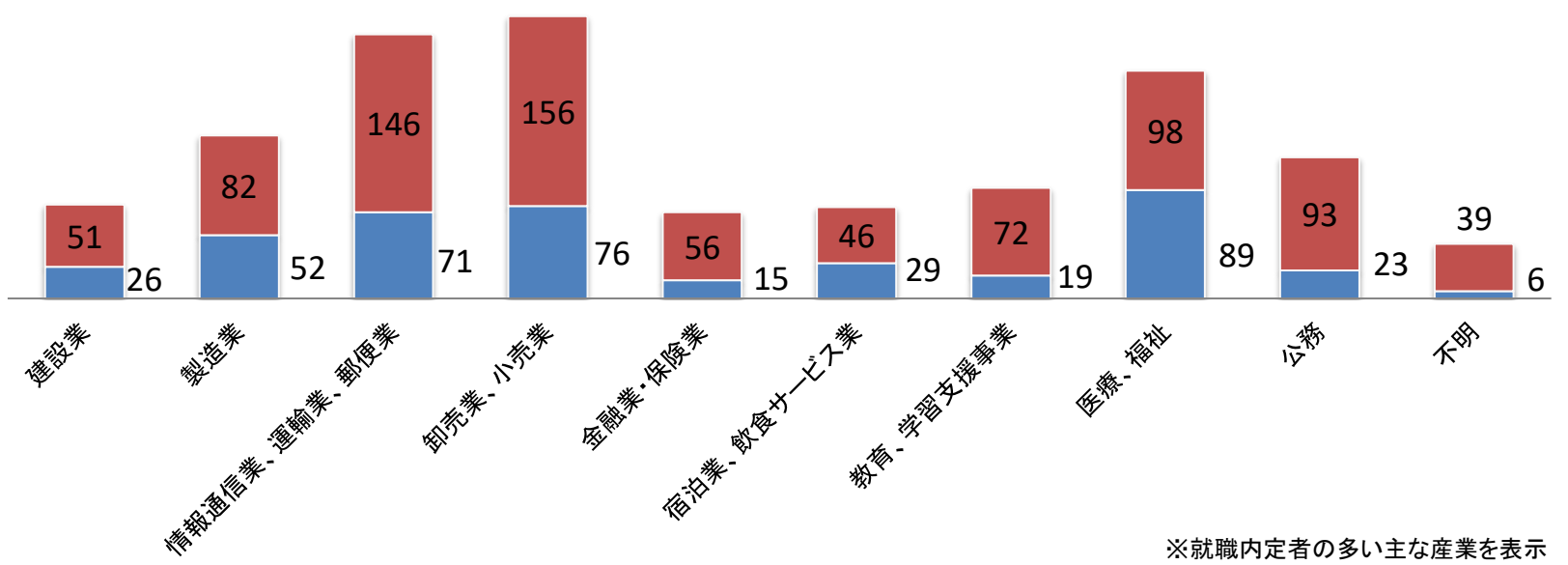


### 【県外企業】県内出身者の就職内定状況(12月末)

図6

単位:人

■ 県内出身者 ■ 県外出身者



### 【県内8大学】出身者地別の内定状況(男女計)

表1

	内定者	うち県内内定者	県内内定割合 (対前年同月・増減ポイント)
県内出身者	1,307人	805人	61.6% (1.8)
県外出身者	1,118人	98人	8.8% (▲0.5)
計	2,425人	903人	37.2% (1.8)

※ 長崎労働局調査(12月末現在)