

## 求人・求職のうごき

月間有効求人倍率(パートを含む) **1.32倍**

〈前月〉 **1.40倍** 〈前年同月〉 **1.29倍**

新規求職申込件数(パートを含む)は、  
100人で対前年同月比 8.7%の増加となった。

月間有効求職者数(パートを含む)は、  
547人で対前年同月比 1.7%の増加となった。

新規求人数(パートを含む)は、  
151人で対前年同月比 16.1%の減少となった。

月間有効求人数(パートを含む)は、  
723人で対前年同月比 4.3%の増加となった。

新規求人倍率(パートを含む)は、  
1.51倍で、対前年同月比 0.45ポイント下回った。

月間有効求人倍率(パートを含む)は、  
1.32倍で、対前年同月比 0.03ポイント上回った。

### 1. 職業紹介状況(パートを含む)

項目		計	男	*	前月	前年同月
求職・就職	1. 新規求職申込件数	100	42	*	125	92
	うち保険受給者	21	8	*	18	21
	うち中高年	60	30	*	90	59
	2. 月間有効求職者数	547	207	*	546	538
	うち保険受給者	112	45	*	108	121
	うち中高年	373	141	*	379	358
	3. 紹介件数	102	50	*	69	80
	うち保険受給者	21	9	*	20	19
	うち中高年	59	35	*	29	34
	4. 就職件数	55	21	*	33	60
うち保険受給者	12	3	*	11	12	
うち中高年	28	12	*	16	34	
求人充足	新規求人数	151	*	*	199	180
	月間有効求人数	723	*	*	767	693
	充足数	52	*	*	33	56
新規求人倍率	パートを含む	1.51	*	*	1.59	1.96
	パートを除く	1.87	*	*	1.55	1.76
月間有効求人倍率	パートを含む	1.32	*	*	1.40	1.29
	パートを除く	0.95	*	*	1.01	1.01
紹介率		18.6	24.2	*	12.6	14.9
就職率		55.0	50.0	*	26.4	65.2
充足率		34.4	*	*	16.6	31.1

就職率・充足率は、新規求人・求職ベースによる。

## 2. 高年齢者（55歳以上）職業紹介状況（パートを含む）

項 目	計	うち男	女	前月	前年同月
新規求職申込件数	45	24	*	76	43
月間有効求職者数	292	109	*	298	267
紹介件数	38	24	*	16	27
就職件数	17	7	*	9	20

## 3. 障害者職業紹介状況

項 目	計	うち男	女	前月	前年同月		
紹介	新規求職申込件数	5	*	*	4	3	
	紹介件数	8	*	*	11	11	
	就職件数	3	*	*	6	5	
登録	新規登録者数	3	*	*	3	2	
	月末現在登録者数	計	213	111	*	221	196
		求職中	80	45	*	82	68
		就業中	116	56	*	115	102
保留中		17	10	*	24	26	

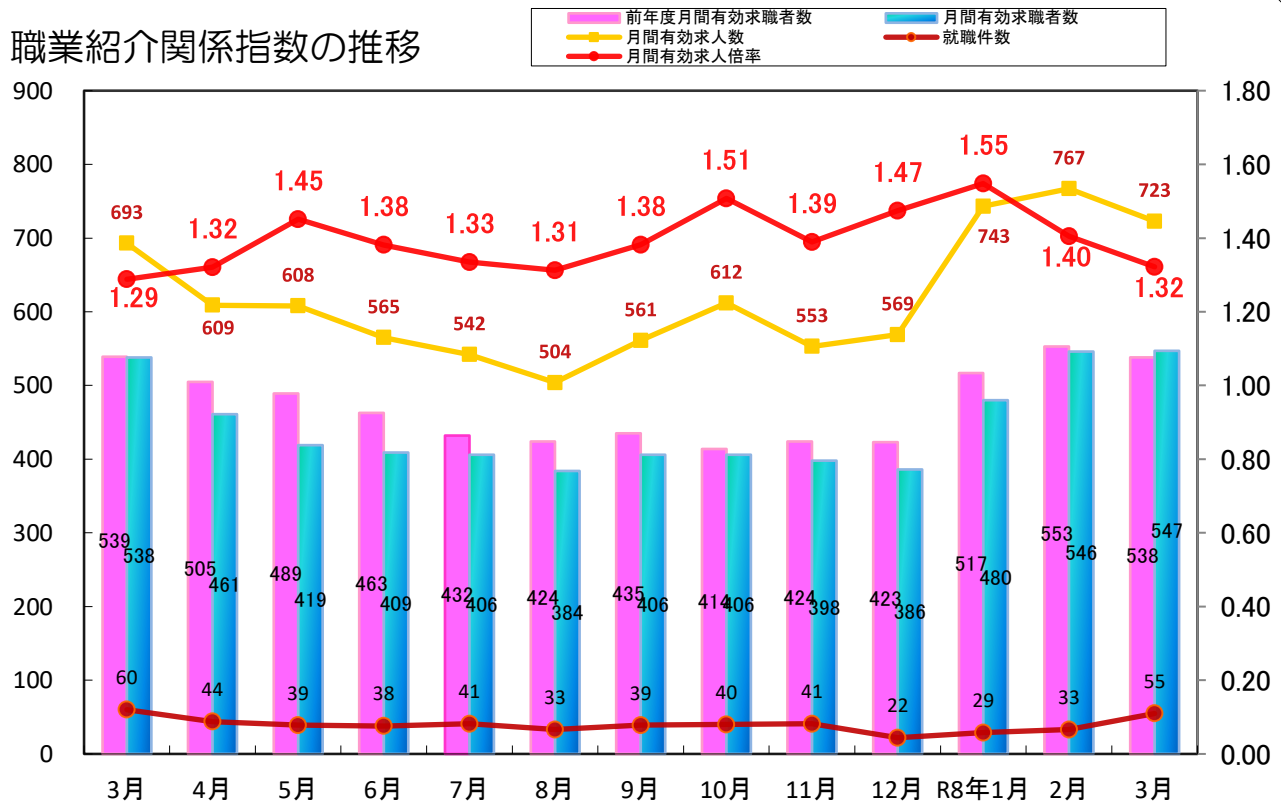
## 4. パートタイム職業紹介状況

項 目	今月	うち男	女	前月	前年同月
新規求職申込件数	46	14	*	51	38
月間有効求職者数	224	70	*	212	187
紹介件数	47	20	*	42	36
就職件数	31	9	*	13	38
新規求人人数	50	*	*	84	85
月間有効求人人数	415	*	*	430	338
新規求人倍率	1.09	*	*	1.65	2.24
月間有効求人倍率	1.85	*	*	2.03	1.81

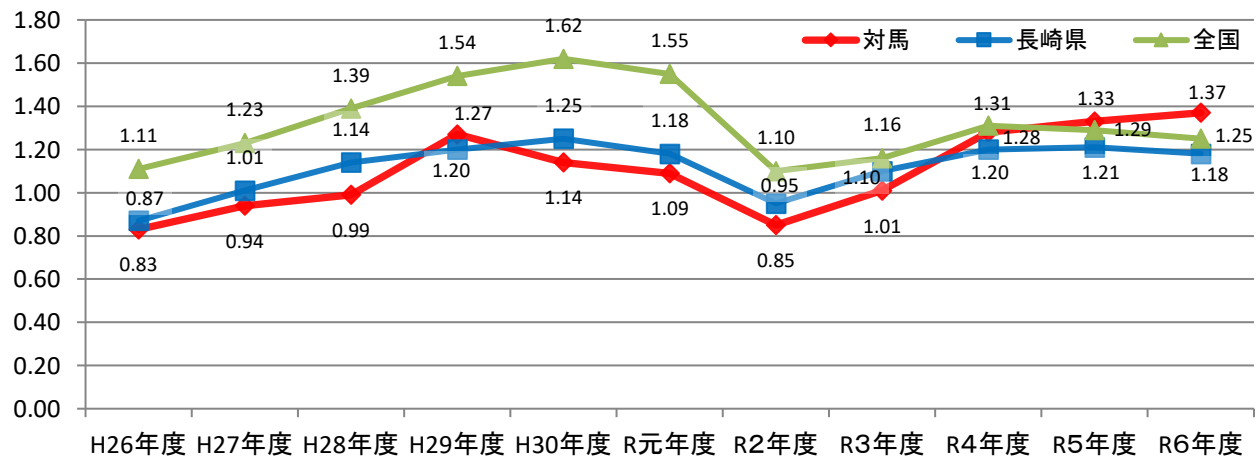
## 5. 産業別一般新規求人(パートを含む)

項 目	今月	前月	前年同月	前月比	前年同月比
農・林・漁業	8	0	9	-	▲ 11.1
鉱業・採石業・砂利採取	1	0	0	-	-
建設業	18	45	19	▲ 60.0	▲ 5.3
製造業	5	10	5	▲ 50.0	0.0
電気・ガス・水道業	0	0	1	-	▲ 100.0
情報通信業	0	0	2	-	▲ 100.0
運輸業・郵便業	13	2	18	550.0	▲ 27.8
卸売・小売業	30	42	15	▲ 28.6	100.0
金融業・保険業	0	0	0	-	-
不動産業・物品賃貸業	0	1	2	▲ 100.0	▲ 100.0
学術研究、専門・技術サービス業	1	3	0	▲ 66.7	-
宿泊業、飲食サービス業	15	26	11	▲ 42.3	36.4
生活関連サービス業、娯楽業	0	2	2	▲ 100.0	▲ 100.0
教育、学習支援業	1	1	0	0.0	-
医療・福祉	32	48	27	▲ 33.3	18.5
複合サービス事業	13	5	9	160.0	44.4
サービス業	7	10	33	▲ 30.0	▲ 78.8
公務・その他	7	4	27	75.0	▲ 74.1
合 計	151	199	180	▲ 24.1	▲ 16.1

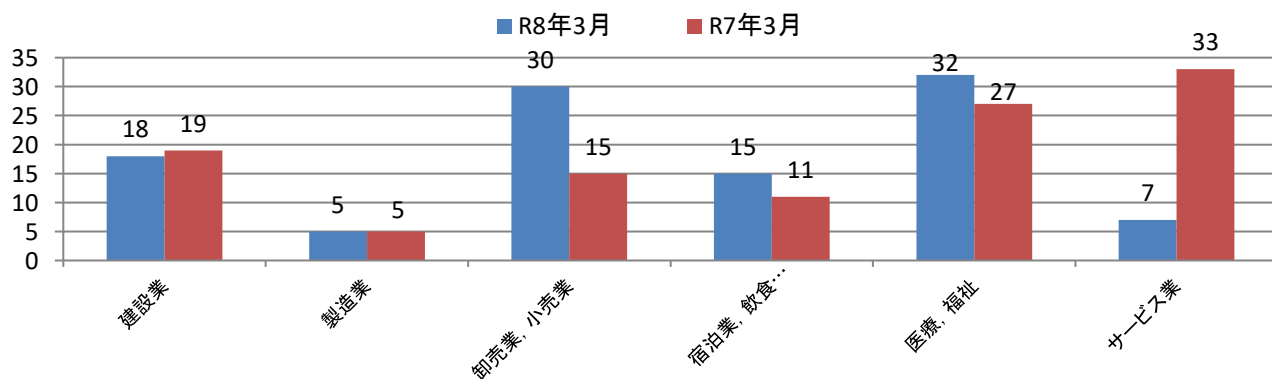
### 職業紹介関係指数の推移



### 全国・長崎・対馬 年度別有効求人倍率（原数値）



### 主な産業別新規求人数の推移（対前年同月）



職種別 有効求人・有効求職の状況(常用)

職業	フルタイム		パートタイム	
	有効求人数	有効求職者数	有効求人数	有効求職者数
<b>職業計</b>	<b>285</b>	<b>220</b>	<b>408</b>	<b>223</b>
管理的職業	0	1	0	0
専門的・技術的職業	63	14	80	20
開発技術者	0	0	0	0
製造技術者	0	0	0	0
建築・土木技術者	29	0	0	0
情報処理・情報通信技術者	1	2	0	1
その他の技術者	0	1	13	0
医師、薬剤師等	1	0	0	0
看護師、保健師、助産師等	13	4	11	8
医療技術者	6	2	3	2
その他の保健医療	5	0	3	0
社会福祉の専門的職業	7	3	28	4
美術家、デザイナー等	0	0	0	3
その他の専門的職業	1	2	22	2
事務的職業	25	62	50	50
一般事務員	17	55	49	45
会計事務員	5	3	0	1
生産関連事務員	1	0	0	0
営業・販売関連事務員	0	1	1	1
外勤事務員	0	0	0	0
運輸・郵便事務員	2	1	0	0
事務用機器操作の職業	0	2	0	3
販売の職業	17	20	47	18
商品販売の職業	17	16	47	17
販売類似の職業	0	0	0	1
営業の仕事	0	4	0	0
サービスの職業	70	29	143	42
家庭生活支援サービス	0	0	0	0
介護サービスの職業	34	13	8	4
保健医療サービス	3	0	1	3
生活衛生サービス	0	0	1	1
飲食物調理の職業	14	5	22	15
接客・給仕の職業	10	7	37	12
居住施設・ビルの管理	0	0	0	1
その他のサービスの職業	9	4	74	6
保安の職業	2	3	2	0
農林漁業の職業	17	11	4	5
生産工程の職業	22	16	21	7
生産設備(金属)	0	0	0	0
生産設備(金属除く)	1	0	0	0
生産設備(機械)	0	0	0	0
金属材料製造等	6	1	0	0
製品製造・加工処理	10	10	21	7
機械組立の職業	0	4	0	0
機械整備・修理の職業	5	1	0	0
製品検査(金属)	0	0	0	0
製品検査(金属除く)	0	0	0	0
機械検査の職業	0	0	0	0
生産関連・生産類似	0	0	0	0
輸送・機械運転の職業	6	12	3	4
鉄道運転の職業	0	0	0	0
自動車運転の職業	6	10	2	4
船舶・航空機運転	0	0	0	0
その他の輸送の職業	0	0	0	0
定置・建設機械運転	0	2	1	0
建設・採掘の職業	44	8	0	3
建設躯体工事の職業	2	0	0	1
建設の職業	3	2	0	0
電気工事の職業	3	1	0	0
土木の職業	35	5	0	2
採掘の職業	1	0	0	0
運搬・清掃等の職業	19	32	58	64
運搬の職業	13	13	4	7
清掃の職業	4	7	17	14
包装の職業	0	0	0	0
その他の運搬等の職業	2	12	37	43
分類不能の職業	0	12	0	10

職種別 新規求人・新規求職希望賃金の状況(常用)

令和8年 3月

職業	フルタイム			パートタイム		
	求人希望賃金上限	求人希望賃金下限	求職者希望賃金	求人希望賃金上限	求人希望賃金下限	求職者希望賃金
<b>職業計</b>	<b>248,376</b>	<b>200,296</b>	<b>203,542</b>	<b>1,230</b>	<b>1,175</b>	<b>1,242</b>
	0	0	0	0	0	0
	277,208	212,848	250,000	1,324	1,245	1,350
	0	0	0	0	0	0
	0	0	0	0	0	0
	326,100	227,540	0	0	0	0
	0	0	0	0	0	0
	0	0	200,000	1,431	1,335	0
	308,200	228,775	0	0	0	0
	242,000	206,000	275,000	0	0	1,500
	226,450	198,800	0	1,300	1,200	0
	210,900	195,100	0	0	0	0
	240,000	183,000	0	1,230	1,177	0
	0	0	0	0	0	0
	0	0	250,000	0	0	1,200
	217,255	170,705	190,833	1,252	1,132	1,329
	223,579	170,379	190,833	1,203	1,203	1,329
	0	0	0	0	0	0
	0	0	0	0	0	0
	0	0	0	1,300	1,060	0
	0	0	0	0	0	0
	172,992	172,992	0	0	0	0
	0	0	0	0	0	0
	227,500	220,000	200,000	1,165	1,126	1,167
	227,500	220,000	200,000	1,165	1,126	1,100
	0	0	0	0	0	1,500
	0	0	0	0	0	0
	220,502	193,341	212,500	1,234	1,167	1,280
	0	0	0	0	0	0
	218,226	196,417	225,000	1,300	1,040	1,233
	204,500	181,250	0	0	0	0
	0	0	0	0	0	0
	232,367	175,700	0	1,250	1,185	1,500
	0	0	200,000	1,208	1,178	1,220
	0	0	0	0	0	0
	239,680	239,680	0	0	0	0
	0	0	200,000	0	0	0
	281,830	202,550	185,000	1,050	1,050	1,100
	282,430	223,080	210,000	1,220	1,190	1,100
	0	0	0	0	0	0
	0	0	0	0	0	0
	0	0	0	0	0	0
	374,000	232,000	0	0	0	0
	233,375	226,130	212,500	1,220	1,190	1,100
	0	0	200,000	0	0	0
	288,970	208,060	0	0	0	0
	0	0	0	0	0	0
	0	0	0	0	0	0
	0	0	0	0	0	0
	0	0	0	0	0	0
	0	0	0	0	0	0
	253,000	222,950	200,000	1,500	1,300	1,500
	0	0	0	0	0	0
	253,000	222,950	200,000	1,500	1,300	1,500
	0	0	0	0	0	0
	0	0	0	0	0	0
	0	0	0	0	0	0
	0	0	0	0	0	0
	281,217	216,950	0	0	0	1,150
	0	0	0	0	0	0
	248,400	207,000	0	0	0	0
	0	0	0	0	0	0
	289,725	221,175	0	0	0	1,150
	280,000	210,000	0	0	0	0
	233,490	189,090	196,000	1,197	1,197	1,236
	231,320	189,620	200,000	0	0	1,200
	250,000	210,000	180,000	0	0	1,300
	0	0	0	0	0	0
	230,000	165,000	195,000	1,197	1,197	1,200
	0	0	225,000	0	0	1,150