

ハローワーク対馬

令和8年 2月

対馬公共職業安定所

求人・求職のうごき

月間有効求人倍率(パートを含む) **1.40倍**

〈前月〉 **1.55倍** 〈前年同月〉 **1.23倍**

新規求職申込件数(パートを含む)は、
125人で対前年同月比 5.9%の増加となった。

月間有効求職者数(パートを含む)は、
546人で対前年同月比 1.3%の減少となった。

新規求人数(パートを含む)は、
199人で対前年同月比 19.8%の減少となった。

月間有効求人数(パートを含む)は、
767人で対前年同月比 12.8%の増加となった。

新規求人倍率(パートを含む)は、
1.59倍で、対前年同月比 0.51ポイント下回った。

月間有効求人倍率(パートを含む)は、
1.40倍で、対前年同月比 0.17ポイント上回った。

1. 職業紹介状況(パートを含む)

項目		計	男	*	前月	前年同月
求職・就職	1. 新規求職申込件数	125	45	*	181	118
	うち保険受給者	18	8	*	19	9
	うち中高年	90	32	*	129	79
	2. 月間有効求職者数	546	198	*	480	553
	うち保険受給者	108	48	*	109	120
	うち中高年	379	135	*	322	380
	3. 紹介件数	69	25	*	122	107
	うち保険受給者	20	5	*	18	16
	うち中高年	29	14	*	68	64
	4. 就職件数	33	12	*	29	29
うち保険受給者	11	6	*	7	10	
うち中高年	16	7	*	17	15	
求人充足	新規求人数	199	*	*	390	248
	月間有効求人数	767	*	*	743	680
	充足数	33	*	*	27	29
新規求人倍率	パートを含む	1.59	*	*	2.15	2.10
	パートを除く	1.55	*	*	0.75	1.65
月間有効求人倍率	パートを含む	1.40	*	*	1.55	1.23
	パートを除く	1.01	*	*	1.08	0.92
紹介率		12.6	12.6	*	25.4	19.3
就職率		26.4	26.7	*	16.0	24.6
充足率		16.6	*	*	6.9	11.7

就職率・充足率は、新規求人・求職ベースによる。

2. 高年齢者（55歳以上）職業紹介状況（パートを含む）

項 目	計	うち男	女	前月	前年同月
新規求職申込件数	76	28	*	103	54
月間有効求職者数	298	102	*	242	283
紹介件数	16	9	*	44	32
就職件数	9	4	*	11	11

3. 障害者職業紹介状況

項 目	計	うち男	女	前月	前年同月		
紹介	新規求職申込件数	4	*	*	5	3	
	紹介件数	11	*	*	16	13	
	就職件数	6	*	*	2	0	
登録	新規登録者数	3	*	*	0	1	
	月末現在登録者数	計	221	110	*	218	195
		求職中	82	44	*	81	68
		就業中	115	54	*	113	101
		保留中	24	12	*	24	26

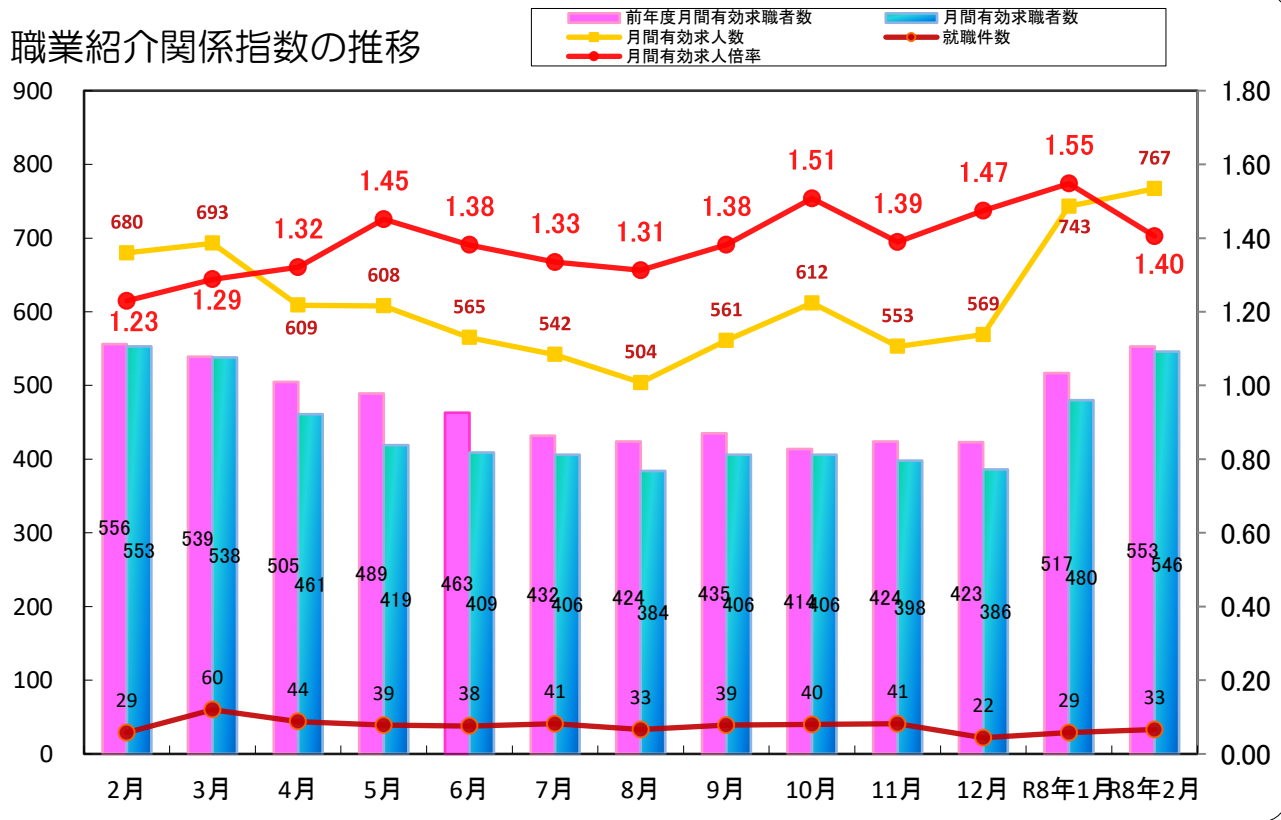
4. パートタイム職業紹介状況

項 目	今月	うち男	女	前月	前年同月
新規求職申込件数	51	18	*	49	40
月間有効求職者数	212	66	*	182	179
紹介件数	42	12	*	71	66
就職件数	13	3	*	14	19
新規求人人数	84	*	*	291	119
月間有効求人人数	430	*	*	420	337
新規求人倍率	1.65	*	*	5.94	2.98
月間有効求人倍率	2.03	*	*	2.31	1.88

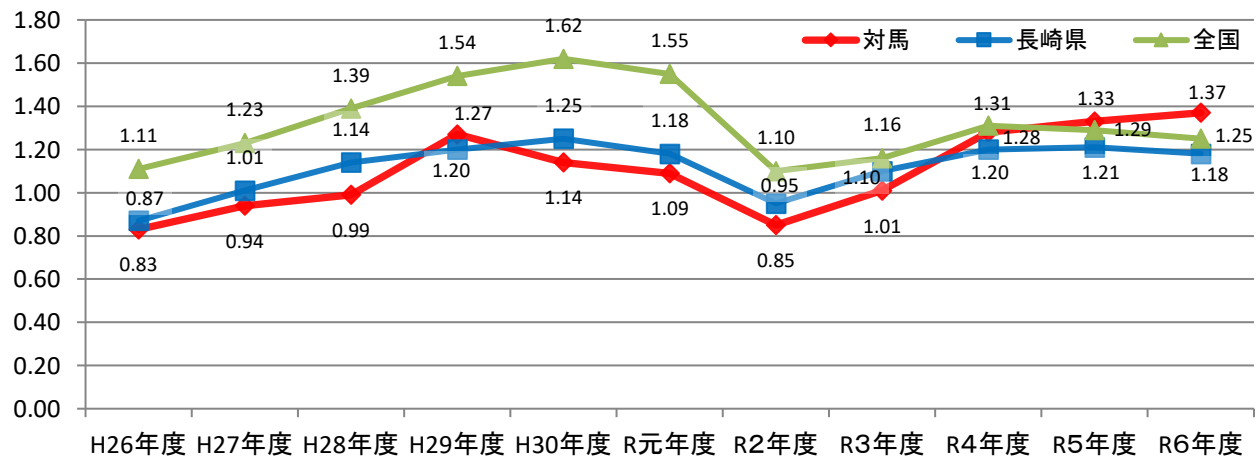
5. 産業別一般新規求人(パートを含む)

項 目	今月	前月	前年同月	前月比	前年同月比
農・林・漁業	0	1	0	▲ 100.0	-
鉱業・採石業・砂利採取	0	1	0	▲ 100.0	-
建設業	45	34	32	32.4	40.6
製造業	10	6	3	66.7	233.3
電気・ガス・水道業	0	0	0	-	-
情報通信業	0	9	12	▲ 100.0	▲ 100.0
運輸業・郵便業	2	2	5	0.0	▲ 60.0
卸売・小売業	42	23	51	82.6	▲ 17.6
金融業・保険業	0	0	1	-	▲ 100.0
不動産業・物品賃貸業	1	0	1	-	0.0
学術研究、専門・技術サービス業	3	0	4	-	▲ 25.0
宿泊業、飲食サービス業	26	26	27	0.0	▲ 3.7
生活関連サービス業、娯楽業	2	6	6	▲ 66.7	▲ 66.7
教育、学習支援業	1	2	6	▲ 50.0	▲ 83.3
医療・福祉	48	45	70	6.7	▲ 31.4
複合サービス事業	5	6	6	▲ 16.7	▲ 16.7
サービス業	10	4	18	150.0	▲ 44.4
公務・その他	4	225	6	▲ 98.2	▲ 33.3
合 計	199	390	248	▲ 49.0	▲ 19.8

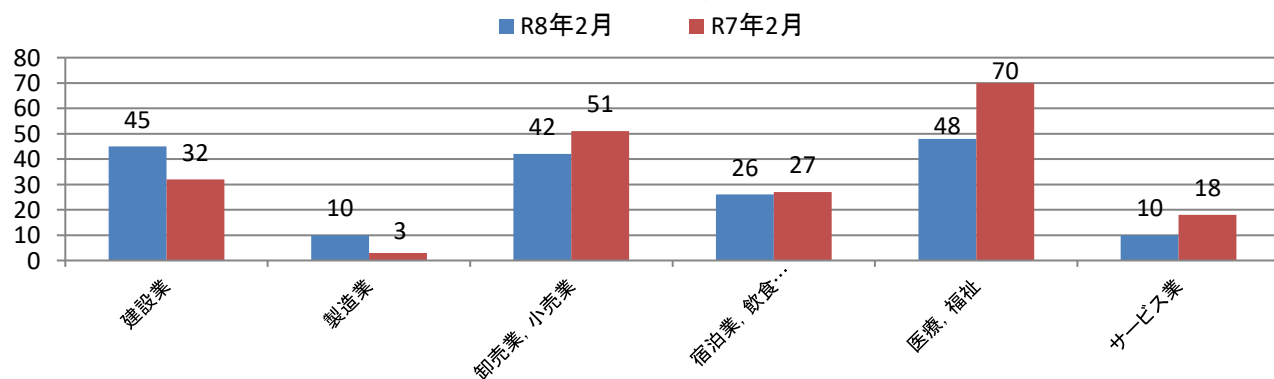
職業紹介関係指数の推移



全国・長崎・対馬 年度別有効求人倍率（原数値）



主な産業別新規求人数の推移（対前年同月）



職種別 有効求人・有効求職の状況(常用)

職業	フルタイム		パートタイム	
	有効求人数	有効求職者数	有効求人数	有効求職者数
職業計	313	210	412	211
管理的職業	0	1	2	0
専門的・技術的職業	74	14	77	19
開発技術者	0	0	0	0
製造技術者	0	0	0	0
建築・土木技術者	29	2	0	0
情報処理・情報通信技術者	1	1	0	1
その他の技術者	0	1	11	0
医師、薬剤師等	1	0	0	0
看護師、保健師、助産師等	20	3	12	8
医療技術者	7	2	2	2
その他の保健医療	5	0	3	0
社会福祉の専門的職業	10	3	27	4
美術家、デザイナー等	0	0	0	3
その他の専門的職業	1	2	22	1
事務的職業	25	67	51	52
一般事務員	16	58	49	47
会計事務員	5	4	1	1
生産関連事務員	1	0	0	0
営業・販売関連事務員	0	1	1	1
外勤事務員	0	0	0	0
運輸・郵便事務員	3	2	0	0
事務用機器操作の職業	0	2	0	3
販売の職業	17	18	43	15
商品販売の職業	17	12	43	14
販売類似の職業	0	0	0	0
営業の仕事	0	6	0	1
サービスの職業	69	30	145	39
家庭生活支援サービス	0	0	0	1
介護サービスの職業	32	13	7	2
保健医療サービス	2	0	3	3
生活衛生サービス	0	1	1	2
飲食物調理の職業	15	6	22	15
接客・給仕の職業	12	5	35	9
居住施設・ビルの管理	0	0	0	1
その他のサービスの職業	8	5	77	6
保安の職業	2	4	3	0
農林漁業の職業	16	11	4	4
生産工程の職業	30	12	25	6
生産設備(金属)	0	0	0	0
生産設備(金属除く)	1	0	1	0
生産設備(機械)	0	0	0	0
金属材料製造等	6	1	0	0
製品製造・加工処理	9	6	24	6
機械組立の職業	0	3	0	0
機械整備・修理の職業	14	2	0	0
製品検査(金属)	0	0	0	0
製品検査(金属除く)	0	0	0	0
機械検査の職業	0	0	0	0
生産関連・生産類似	0	0	0	0
輸送・機械運転の職業	13	11	4	5
鉄道運転の職業	0	0	0	1
自動車運転の職業	12	9	3	4
船舶・航空機運転	0	0	0	0
その他の輸送の職業	0	0	0	0
定置・建設機械運転	1	2	1	0
建設・採掘の職業	46	8	0	1
建設躯体工事の職業	2	0	0	1
建設の職業	3	2	0	0
電気工事の職業	3	1	0	0
土木の職業	38	5	0	0
採掘の職業	0	0	0	0
運搬・清掃等の職業	21	23	58	61
運搬の職業	15	8	4	5
清掃の職業	4	6	20	13
包装の職業	0	0	0	0
その他の運搬等の職業	2	9	34	43
分類不能の職業	0	11	0	9

職種別 新規求人・新規求職希望賃金の状況(常用)

令和8年 2月

職業	フルタイム			パートタイム		
	求人希望賃金上限	求人希望賃金下限	求職者希望賃金	求人希望賃金上限	求人希望賃金下限	求職者希望賃金
職業計	235,800	202,124	203,415	1,261	1,163	1,221
	0	0	0	0	0	0
270,778	221,328	190,000	1,343	1,199	1,433	
	0	0	0	0	0	
	0	0	0	0	0	
372,933	222,400	0	0	0	0	
	0	0	200,000	0	0	
	0	0	0	0	0	
	0	0	0	0	0	
270,800	234,100	0	1,500	1,100	0	
270,050	245,050	0	0	0	2,000	
230,450	222,550	0	0	0	0	
225,888	200,488	180,000	1,317	1,216	1,150	
	0	0	0	0	0	
	0	0	0	0	0	
204,080	177,218	207,500	1,230	1,145	1,250	
204,640	196,660	208,571	1,230	1,145	1,250	
183,700	154,800	200,000	0	0	0	
282,800	169,680	0	0	0	0	
	0	0	0	0	0	
	0	0	0	0	0	
	0	0	0	0	0	
	0	0	0	0	0	
201,927	190,576	195,000	1,280	1,171	1,150	
201,927	190,576	194,000	1,280	1,171	1,150	
	0	0	0	0	0	
	0	0	200,000	0	0	
201,144	186,480	191,429	1,231	1,133	1,111	
	0	0	0	0	0	
231,700	212,533	200,000	1,110	1,055	0	
	0	0	0	0	1,100	
	0	180,000	1,050	1,050	1,200	
173,100	169,705	180,000	1,300	1,225	1,100	
203,333	180,000	190,000	1,286	1,136	1,100	
	0	0	0	0	0	
193,933	174,400	200,000	0	0	1,100	
235,400	171,200	0	1,571	1,142	0	
209,000	178,850	243,333	0	0	1,100	
263,545	243,037	216,667	1,132	1,110	1,400	
	0	0	0	0	0	
204,300	204,300	0	0	0	0	
	0	0	0	0	0	
	0	0	250,000	0	0	
275,394	250,784	200,000	1,132	1,110	1,400	
	0	0	0	0	0	
	0	0	0	0	0	
	0	0	0	0	0	
	0	0	0	0	0	
	0	0	0	0	0	
	0	0	0	0	0	
250,000	195,000	187,500	0	0	1,100	
	0	0	0	0	0	
250,000	195,000	183,333	0	0	1,100	
	0	0	0	0	0	
	0	0	0	0	0	
	0	0	0	0	0	
	0	0	200,000	0	0	
295,300	215,455	185,000	0	0	1,500	
277,200	184,800	0	0	0	1,500	
	0	0	0	0	0	
290,400	187,200	0	0	0	0	
298,788	226,350	185,000	0	0	0	
	0	0	0	0	0	
207,202	205,202	232,500	1,308	1,268	1,231	
207,269	207,269	275,000	1,350	1,350	1,250	
174,200	174,200	180,000	1,190	1,090	1,100	
	0	0	0	0	0	
240,000	230,000	200,000	1,300	1,200	1,300	
0	0	180,000	0	0	1,100	