

求人・求職のうごき

月間有効求人倍率(パートを含む) **1.47倍**〈前月〉 **1.39倍** 〈前年同月〉 **1.59倍**

新規求職申込件数(パートを含む)は、
94 人で対前年同月比 14.5 %の減少となった。

月間有効求職者数(パートを含む)は、
386 人で対前年同月比 8.7 %の減少となった。

新規求人数(パートを含む)は、
200 人で対前年同月比 21.2 %の増加となった。

月間有効求人数(パートを含む)は、
569 人で対前年同月比 15.6 %の減少となった。

新規求人倍率(パートを含む)は、
2.13 倍で、対前年同月比 0.63 ポイント上回った。

月間有効求人倍率(パートを含む)は、
1.47 倍で、対前年同月比 0.12 ポイント下回った。

1. 職業紹介状況(パートを含む)

項 目		計	男	*	前 月	前年同月
求職・就職	1. 新規求職申込件数	94	29	*	70	110
	うち保険受給者	13	6	*	11	11
	うち中高年	65	19	*	41	74
	2. 月間有効求職者数	386	171	*	398	423
	うち保険受給者	102	53	*	105	129
	うち中高年	250	120	*	249	267
	3. 紹介件数	50	27	*	51	56
	うち保険受給者	7	5	*	7	14
	うち中高年	30	18	*	26	34
	4. 就職件数	22	11	*	41	36
求人充足	うち保険受給者	5	4	*	10	11
	うち中高年	12	8	*	20	13
	新規求人数	200	*	*	157	165
新規求人倍率	月間有効求人数	569	*	*	553	674
	充足 数	22	*	*	40	35
	パートを含む	2.13	*	*	2.24	1.50
月間有効求人倍率	パートを除く	2.11	*	*	2.12	1.22
	パートを含む	1.47	*	*	1.39	1.59
紹介率	パートを除く	1.53	*	*	1.47	1.63
	就職率	13.0	15.8	*	12.8	13.2
充足率		23.4	37.9	*	58.6	32.7
充足率		11.0	*	*	25.5	21.2

就職率・充足率は、新規求人・求職ベースによる。

2. 高年齢者（55歳以上）職業紹介状況（パートを含む）

項 目	計	うち男	女	前月	前年同月
新規求職申込件数	49	15	*	27	53
月間有効求職者数	182	89	*	178	185
紹介件数	16	10	*	18	15
就職件数	7	5	*	14	8

3. 障害者職業紹介状況

項 目		計	うち男	女	前月	前年同月	
紹 介	新 規 求 職 申 込 件 数		2	*	*	7	5
	紹 介 件 数		3	*	*	5	8
	就 職 件 数		0	*	*	6	2
登 録	新 規 登 録 者 数		1	*	*	6	3
	月 末 現 在 登 録 者 数	計	216	107	*	217	192
		求 職 中	76	41	*	84	60
		就 業 中	116	54	*	107	106
		保 留 中	24	12	*	26	26

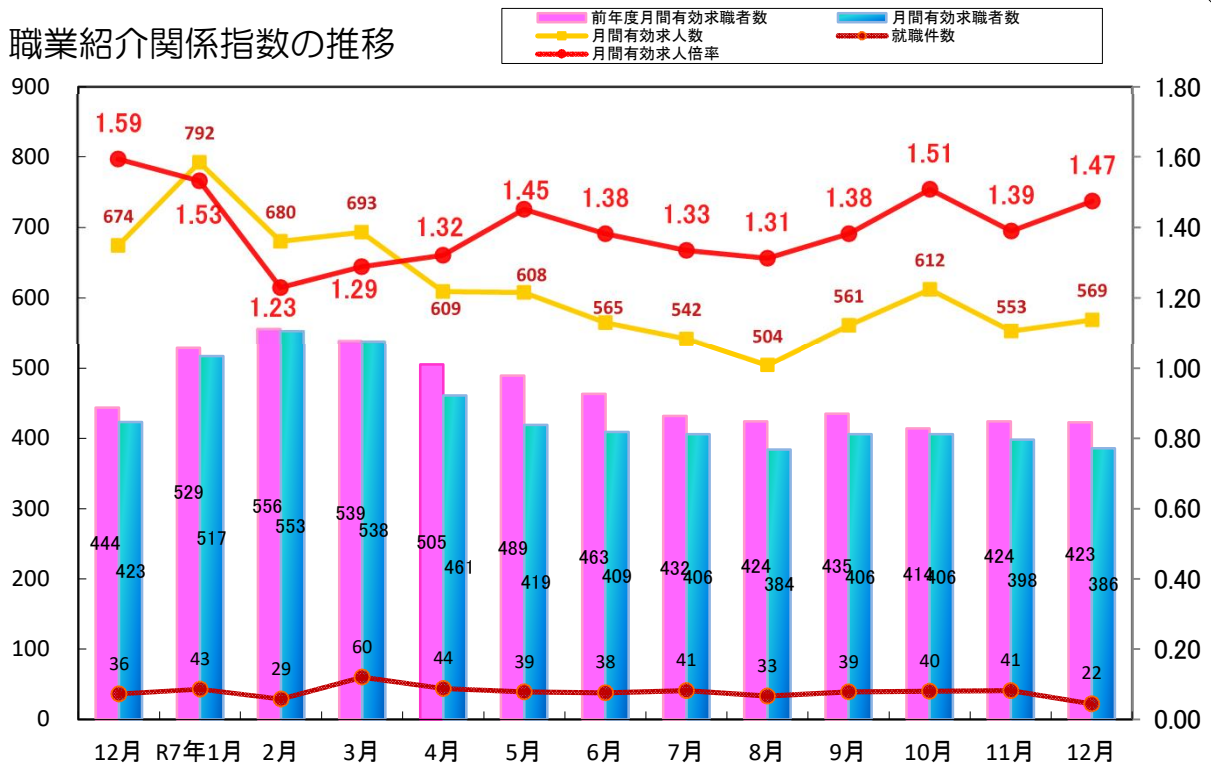
4. パートタイム職業紹介状況

項 目	今月	うち男	女	前月	前年同月
新規求職申込件数	32	7	*	29	37
月間有効求職者数	178	59	*	195	177
紹介件数	21	11	*	26	26
就職件数	12	4	*	23	17
新規求人数	69	*	*	70	76
月間有効求人数	250	*	*	255	275
新規求人倍率	2.16	*	*	2.41	2.05
月間有効求人倍率	1.40	*	*	1.31	1.55

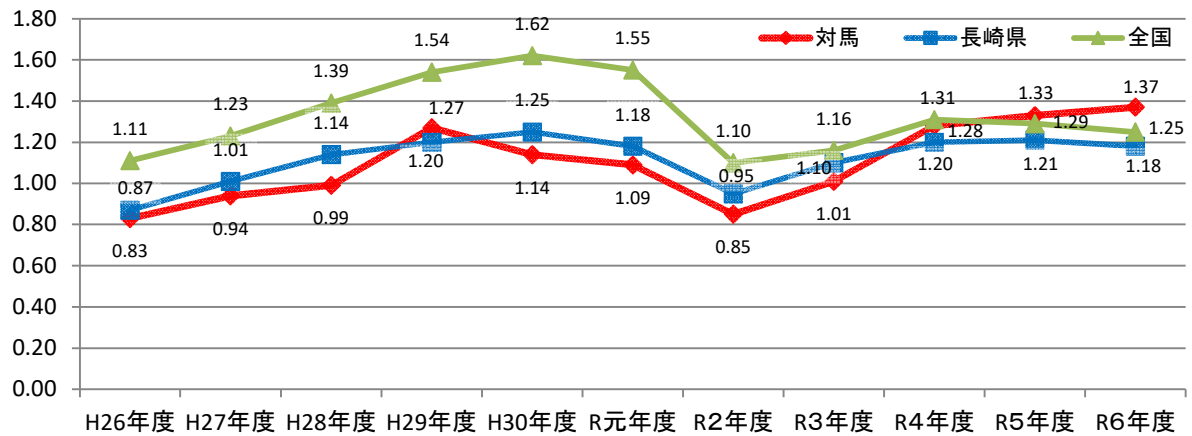
5. 産業別一般新規求人(パートを含む)

項 目	今月	前月	前年同月	前月比	前年同月比
農・林・漁業	6	2	6	200.0	0.0
鉱業・採石業・砂利採取	0	0	0	-	-
建設業	21	38	16	▲ 44.7	31.3
製造業	12	4	7	200.0	71.4
電気・ガス・水道業	0	0	1	-	▲ 100.0
情報通信業	1	1	2	0.0	▲ 50.0
運輸業・郵便業	27	1	13	2,600.0	107.7
卸売・小売業	22	24	17	▲ 8.3	29.4
金融業・保険業	0	0	0	-	-
不動産業・物品賃貸業	3	1	0	200.0	-
学術研究、専門・技術サービス業	1	3	0	▲ 66.7	-
宿泊業、飲食サービス業	14	24	16	▲ 41.7	▲ 12.5
生活関連サービス業、娯楽業	0	1	2	▲ 100.0	▲ 100.0
教育、学習支援業	5	0	0	-	-
医療・福祉	54	40	25	35.0	116.0
複合サービス事業	9	1	11	800.0	▲ 18.2
サービス業	14	11	16	27.3	▲ 12.5
公務・その他	11	6	33	83.3	▲ 66.7
合 計	200	157	165	27.4	21.2

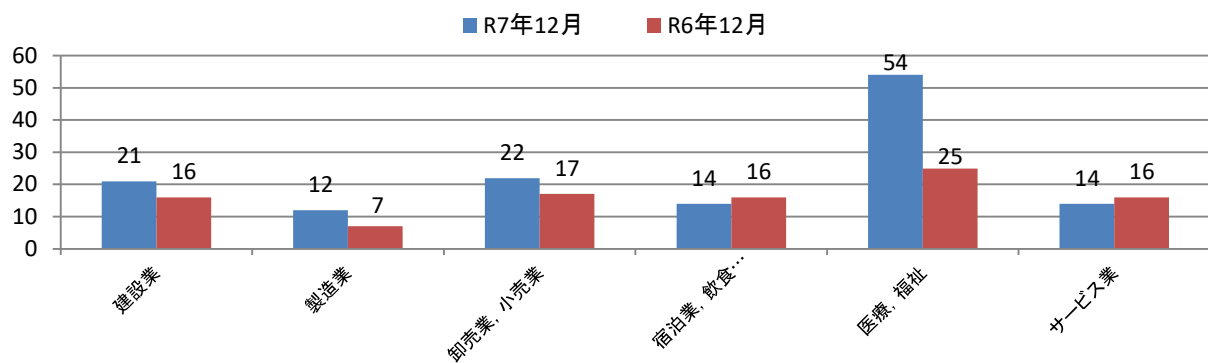
職業紹介関係指数の推移



全国・長崎・対馬 年度別有効求人倍率（原数値）



主な産業別新規求人数の推移（対前年同月）



職種別 有効求人・有効求職の状況(常用)				
職 業	フルタイム		パートタイム	
	有効求人人数	有効求職者数	有効求人人数	有効求職者数
職業計	313	180	216	176
管理的職業	0	1	2	0
専門的・技術的職業	73	14	22	18
開発技術者	0	0	0	0
製造技術者	0	0	0	0
建築・土木技術者	30	2	0	0
情報処理・情報通信技術者	1	0	0	1
その他の技術者	0	2	1	0
医師、薬剤師等	2	0	0	0
看護師、保健師、助産師等	21	3	12	7
医療技術者	5	1	1	2
その他の保健医療	5	0	0	1
社会福祉の専門的職業	9	4	7	4
美術家、デザイナー等	0	0	0	3
その他の専門的職業	0	2	1	0
事務的職業	26	53	11	41
一般事務員	17	45	10	35
会計事務員	5	3	0	1
生産関連事務員	1	0	0	0
営業・販売関連事務員	1	3	1	1
外勤事務員	0	0	0	0
運輸・郵便事務員	2	1	0	1
事務用機器操作の職業	0	1	0	3
販売の職業	8	13	34	18
商品販売の職業	8	9	34	17
販売類似の職業	0	0	0	0
営業の仕事	0	4	0	1
サービスの職業	65	31	92	32
家庭生活支援サービス	0	0	0	1
介護サービスの職業	32	14	14	5
保健医療サービス	4	2	2	1
生活衛生サービス	0	0	1	1
飲食物調理の職業	12	4	20	14
接客・給仕の職業	9	5	30	7
居住施設・ビルの管理	0	0	0	0
その他のサービスの職業	8	6	25	3
保安の職業	5	5	3	1
農林漁業の職業	20	5	1	2
生産工程の職業	30	10	28	8
生産設備(金属)	0	0	0	0
生産設備(金属除く)	1	0	1	0
生産設備(機械)	0	0	0	0
金属材料製造等	6	1	0	0
製品製造・加工処理	10	3	27	7
機械組立の職業	0	2	0	0
機械整備・修理の職業	13	3	0	1
製品検査(金属)	0	0	0	0
製品検査(金属除く)	0	0	0	0
機械検査の職業	0	0	0	0
生産関連・生産類似	0	1	0	0
輸送・機械運転の職業	18	12	2	2
鉄道運転の職業	0	0	0	1
自動車運転の職業	17	10	2	1
船舶・航空機運転	0	0	0	0
その他の輸送の職業	0	0	0	0
定置・建設機械運転	1	2	0	0
建設・採掘の職業	39	8	0	1
建設躯体工事の職業	2	0	0	0
建設の職業	3	5	0	1
電気工事の職業	0	1	0	0
土木の職業	34	2	0	0
採掘の職業	0	0	0	0
運搬・清掃等の職業	29	22	21	44
運搬の職業	21	5	2	2
清掃の職業	3	4	10	11
包装の職業	0	0	0	0
その他の運搬等の職業	5	13	9	31
分類不能の職業	0	6	0	9

職種別 新規求人・新規求職希望賃金の状況(常用)			令和7年 12月		
フルタイム			パートタイム		
求人希望 賃金上限	求人希望 賃金下限	求職者希望 賃金	求人希望 賃金上限	求人希望 賃金下限	求職者希望 賃金
245,738	207,065	198,158	1,233	1,149	1,219
0	0	0	0	0	0
287,453	234,904	225,000	1,321	1,220	1,325
0	0	0	0	0	0
0	0	0	0	0	0
330,083	231,450	250,000	0	0	0
0	0	0	0	0	0
0	0	180,000	0	0	0
308,200	228,775	0	0	0	0
264,783	236,783	300,000	1,614	1,478	1,350
281,450	233,800	0	0	0	0
227,400	220,500	0	0	0	0
264,633	245,633	0	1,175	1,091	1,300
0	0	0	0	0	0
0	0	170,000	0	0	0
191,522	173,459	199,231	1,175	1,070	1,156
190,813	172,730	200,909	1,100	1,100	1,156
0	0	190,000	0	0	0
0	0	0	0	0	0
214,300	178,300	0	1,250	1,040	0
0	0	0	0	0	0
172,992	172,992	0	0	0	0
0	0	0	0	0	0
193,667	190,667	200,000	1,172	1,102	1,233
193,667	190,667	200,000	1,172	1,102	1,300
0	0	0	0	0	0
0	0	0	0	0	1,100
235,136	196,950	186,250	1,315	1,187	1,180
0	0	0	0	0	0
229,514	194,771	186,667	0	0	0
230,000	183,500	200,000	1,484	1,184	0
0	0	0	0	0	1,100
264,050	213,850	183,333	1,250	1,183	1,100
210,000	210,000	0	1,246	1,246	1,300
0	0	0	0	0	0
257,200	205,700	180,000	1,337	1,133	0
0	0	0	1,200	1,200	0
264,940	195,880	180,000	1,031	1,031	0
243,236	206,178	0	1,163	1,148	1,500
0	0	0	0	0	0
0	0	0	1,200	1,100	0
0	0	0	0	0	0
324,000	198,000	0	0	0	0
189,200	185,760	0	1,157	1,154	1,500
0	0	0	0	0	0
237,891	211,897	0	0	0	0
0	0	0	0	0	0
0	0	0	0	0	0
0	0	0	0	0	0
0	0	0	0	0	0
218,750	204,733	216,667	1,500	1,300	1,350
0	0	0	0	0	1,200
218,750	204,733	200,000	1,500	1,300	1,500
0	0	0	0	0	0
0	0	0	0	0	0
0	0	250,000	0	0	0
275,950	216,450	190,000	0	0	0
0	0	0	0	0	0
248,400	207,000	185,000	0	0	0
0	0	0	0	0	0
281,460	218,340	200,000	0	0	0
0	0	0	0	0	0
230,535	202,115	193,333	1,213	1,100	1,143
231,795	198,338	200,000	1,200	1,200	0
250,000	200,000	180,000	1,195	1,070	1,100
0	0	0	0	0	0
216,390	216,390	200,000	1,260	1,060	1,160
0	0	185,000	0	0	0