

## 求人・求職のうごき

月間有効求人倍率(パートを含む) **1.39倍**〈前月〉 **1.51倍** 〈前年同月〉 **1.63倍**

新規求職申込件数(パートを含む)は、  
70人で対前年同月比 21.3 %の減少となった。

月間有効求職者数(パートを含む)は、  
398人で対前年同月比 6.1 %の減少となった。

新規求人数(パートを含む)は、  
157人で対前年同月比 54.1 %の減少となった。

月間有効求人数(パートを含む)は、  
553人で対前年同月比 19.9 %の減少となった。

新規求人倍率(パートを含む)は、  
2.24倍で、対前年同月比 1.60ポイント下回った。

月間有効求人倍率(パートを含む)は、  
1.39倍で、対前年同月比 0.24ポイント下回った。

## 1. 職業紹介状況(パートを含む)

項 目		計	男	*	前 月	前年同月
求 職 ・ 就 職	1. 新規求職申込件数	70	27	*	97	89
	うち保険受給者	11	6	*	16	20
	うち中高年	41	21	*	56	52
	2. 月間有効求職者数	398	194	*	406	424
	うち保険受給者	105	52	*	120	151
	うち中高年	249	136	*	246	259
	3. 紹介件数	51	23	*	83	77
	うち保険受給者	7	5	*	6	13
	うち中高年	26	15	*	36	42
	4. 就職件数	41	19	*	40	33
	うち保険受給者	10	3	*	4	11
	うち中高年	20	11	*	16	18
求 人 充 足	新規求人数	157	*	*	220	342
	月間有効求人数	553	*	*	612	690
	充 足 数	40	*	*	41	29
新 規 求 人 倍 率	パートを含む	2.24	*	*	2.27	3.84
	パートを除く	2.12	*	*	2.17	4.22
月 間 有 効 求 人 倍 率	パートを含む	1.39	*	*	1.51	1.63
	パートを除く	1.47	*	*	1.57	1.75
紹 介 率		12.8	11.9	*	20.4	18.2
就 職 率		58.6	70.4	*	41.2	37.1
充 足 率		25.5	*	*	18.6	8.5

就職率・充足率は、新規求人・求職ベースによる。

## 2. 高年齢者（55歳以上）職業紹介状況（パートを含む）

項 目	計	うち男	女	前月	前年同月
新規求職申込件数	27	17	*	43	35
月間有効求職者数	178	101	*	174	177
紹介件数	18	11	*	20	29
就職件数	14	8	*	7	12

## 3. 障害者職業紹介状況

項 目		計	うち男	女	前月	前年同月	
紹 介	新 規 求 職 申 込 件 数		7	*	*	5	6
	紹 介 件 数		5	*	*	6	8
	就 職 件 数		6	*	*	1	4
登 録	新 規 登 録 者 数		6	*	*	3	2
	月 末 現 在 登 録 者 数	計	217	106	*	211	200
		求 職 中	84	43	*	80	78
		就 業 中	107	50	*	105	112
		保 留 中	26	13	*	26	10

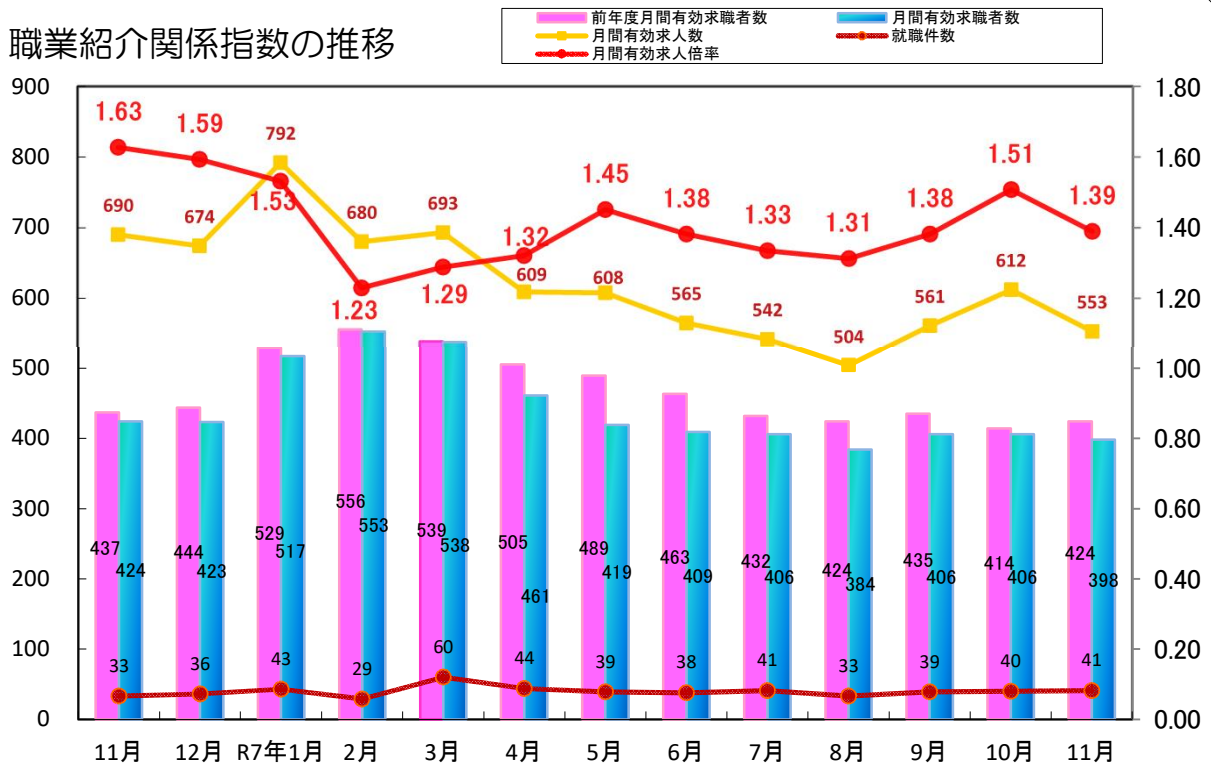
## 4. パートタイム職業紹介状況

項 目	今月	うち男	女	前月	前年同月
新規求職申込件数	29	6	*	45	38
月間有効求職者数	195	65	*	197	187
紹介件数	26	6	*	42	36
就職件数	23	7	*	20	14
新規求人数	70	*	*	107	127
月間有効求人数	255	*	*	283	275
新規求人倍率	2.41	*	*	2.38	3.34
月間有効求人倍率	1.31	*	*	1.44	1.47

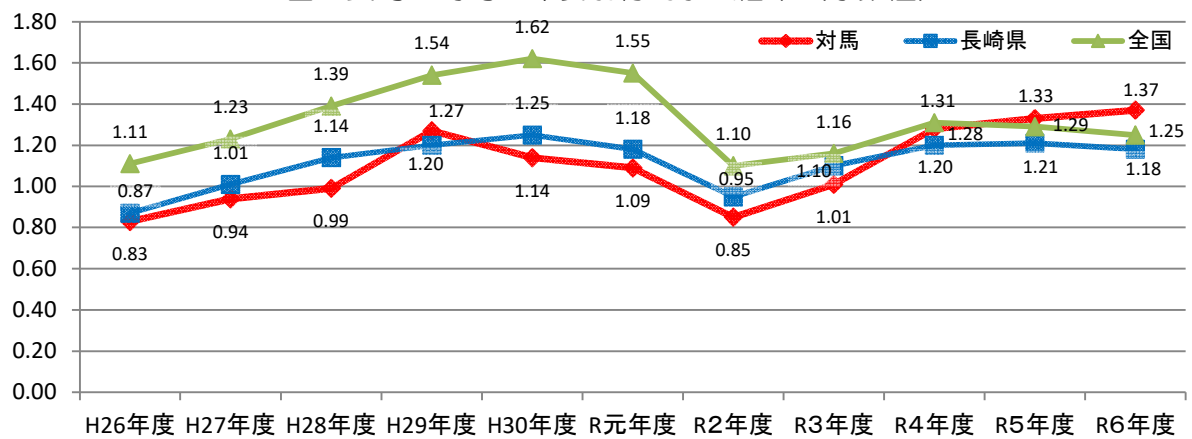
## 5. 産業別一般新規求人(パートを含む)

項 目	今月	前月	前年同月	前月比	前年同月比
農・林・漁業	2	1	2	100.0	0.0
鉱業・採石業・砂利採取	0	0	0	-	-
建設業	38	36	34	5.6	11.8
製造業	4	12	2	▲ 66.7	100.0
電気・ガス・水道業	0	0	0	-	-
情報通信業	1	5	10	▲ 80.0	▲ 90.0
運輸業・郵便業	1	9	11	▲ 88.9	▲ 90.9
卸売・小売業	24	34	44	▲ 29.4	▲ 45.5
金融業・保険業	0	0	0	-	-
不動産業・物品賃貸業	1	0	1	-	0.0
学術研究、専門・技術サービス業	3	0	1	-	200.0
宿泊業、飲食サービス業	24	27	28	▲ 11.1	▲ 14.3
生活関連サービス業、娯楽業	1	5	2	▲ 80.0	▲ 50.0
教育、学習支援業	0	0	2	-	▲ 100.0
医療・福祉	40	45	183	▲ 11.1	▲ 78.1
複合サービス事業	1	11	5	▲ 90.9	▲ 80.0
サービス業	11	8	14	37.5	▲ 21.4
公務・その他	6	27	3	▲ 77.8	100.0
合 計	157	220	342	▲ 28.6	▲ 54.1

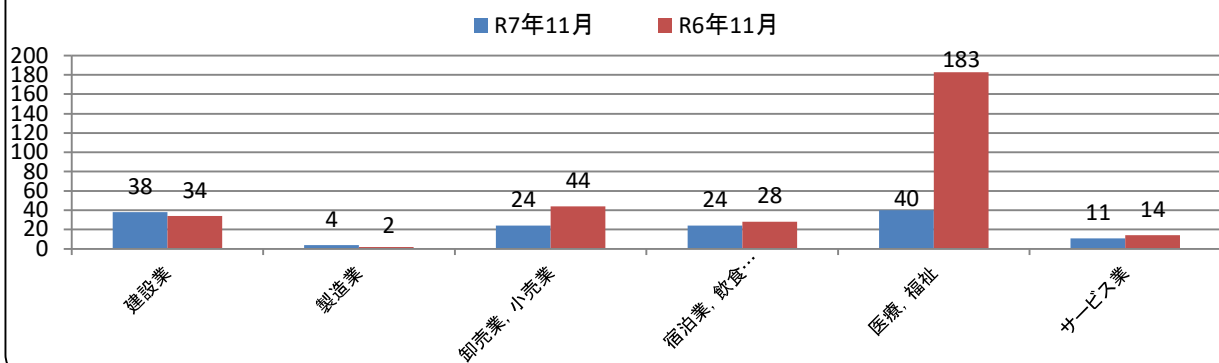
## 職業紹介関係指数の推移



## 全国・長崎・対馬 年度別有効求人倍率（原数値）



## 主な産業別新規求人数の推移（対前年同月）



職種別 有効求人・有効求職の状況(常用)

職 業	フルタイム		パートタイム	
	有効求人人数	有効求職者数	有効求人人数	有効求職者数
<b>職業計</b>	<b>297</b>	<b>196</b>	<b>231</b>	<b>193</b>
<b>管理的職業</b>	<b>0</b>	<b>1</b>	<b>2</b>	<b>0</b>
<b>専門的・技術的職業</b>	<b>69</b>	<b>11</b>	<b>24</b>	<b>19</b>
開発技術者	0	0	0	0
製造技術者	0	0	0	0
建築・土木技術者	27	1	0	0
情報処理・情報通信技術者	1	0	0	1
その他の技術者	0	1	1	0
医師、薬剤師等	1	0	0	0
看護師、保健師、助産師等	20	3	13	8
医療技術者	4	1	1	3
その他の保健医療	4	0	1	1
社会福祉の専門的職業	12	4	6	2
美術家、デザイナー等	0	0	0	3
その他の専門的職業	0	1	2	1
<b>事務的職業</b>	<b>28</b>	<b>53</b>	<b>12</b>	<b>45</b>
一般事務員	18	45	12	39
会計事務員	5	1	0	1
生産関連事務員	1	0	0	0
営業・販売関連事務員	0	3	0	1
外勤事務員	0	0	0	0
運輸・郵便事務員	4	2	0	1
事務用機器操作の職業	0	2	0	3
<b>販売の職業</b>	<b>9</b>	<b>14</b>	<b>44</b>	<b>21</b>
商品販売の職業	9	11	44	21
販売類似の職業	0	0	0	0
営業の仕事	0	3	0	0
<b>サービスの職業</b>	<b>69</b>	<b>29</b>	<b>96</b>	<b>34</b>
家庭生活支援サービス	0	0	0	1
介護サービスの職業	34	11	17	5
保健医療サービス	1	1	0	1
生活衛生サービス	0	1	2	0
飲食物調理の職業	14	3	23	15
接客・給仕の職業	12	7	36	9
居住施設・ビルの管理	0	0	0	0
その他のサービスの職業	8	6	18	3
<b>保安の職業</b>	<b>5</b>	<b>7</b>	<b>3</b>	<b>1</b>
<b>農林漁業の職業</b>	<b>22</b>	<b>9</b>	<b>0</b>	<b>2</b>
<b>生産工程の職業</b>	<b>22</b>	<b>11</b>	<b>27</b>	<b>7</b>
生産設備(金属)	0	0	0	0
生産設備(金属除く)	1	0	0	0
生産設備(機械)	0	0	0	0
金属材料製造等	6	1	0	0
製品製造・加工処理	9	4	27	6
機械組立の職業	0	2	0	0
機械整備・修理の職業	6	3	0	1
製品検査(金属)	0	0	0	0
製品検査(金属除く)	0	0	0	0
機械検査の職業	0	0	0	0
生産関連・生産類似	0	1	0	0
<b>輸送・機械運転の職業</b>	<b>11</b>	<b>15</b>	<b>3</b>	<b>3</b>
鉄道運転の職業	0	0	0	1
自動車運転の職業	10	11	3	1
船舶・航空機運転	0	0	0	0
その他の輸送の職業	0	1	0	1
定置・建設機械運転	1	3	0	0
<b>建設・採掘の職業</b>	<b>40</b>	<b>9</b>	<b>0</b>	<b>2</b>
建設躯体工事の職業	2	0	0	0
建設の職業	3	4	0	1
電気工事の職業	0	1	0	0
土木の職業	35	4	0	1
採掘の職業	0	0	0	0
<b>運搬・清掃等の職業</b>	<b>22</b>	<b>29</b>	<b>20</b>	<b>49</b>
運搬の職業	18	7	1	2
清掃の職業	2	6	10	11
包装の職業	0	0	0	1
その他の運搬等の職業	2	16	9	35
<b>分類不能の職業</b>	<b>0</b>	<b>8</b>	<b>0</b>	<b>10</b>

職種別 新規求人・新規求職希望賃金の状況(常用)

令和7年 11月

フルタイム			パートタイム		
求人希望賃金上限	求人希望賃金下限	求職者希望賃金	求人希望賃金上限	求人希望賃金下限	求職者希望賃金
<b>246,982</b>	<b>206,558</b>	<b>207,838</b>	<b>1,227</b>	<b>1,145</b>	<b>1,241</b>
0	0	0	2,000	1,200	0
<b>306,803</b>	<b>239,874</b>	<b>214,000</b>	<b>1,404</b>	<b>1,145</b>	<b>1,300</b>
0	0	0	0	0	0
0	0	0	0	0	0
372,933	222,400	0	0	0	0
0	0	0	0	0	1,200
0	0	180,000	0	0	0
583,333	416,666	0	0	0	0
275,900	233,967	200,000	1,500	1,100	1,200
0	0	0	1,497	1,207	0
230,450	222,550	0	0	0	0
249,425	221,875	195,000	1,215	1,127	1,500
0	0	0	0	0	0
0	0	300,000	0	0	0
<b>217,193</b>	<b>176,073</b>	<b>201,000</b>	<b>1,075</b>	<b>1,070</b>	<b>1,200</b>
205,400	186,533	201,429	1,075	1,070	1,200
232,600	155,600	0	0	0	0
282,800	169,680	0	0	0	0
0	0	200,000	0	0	0
0	0	0	0	0	0
171,559	171,559	200,000	0	0	0
0	0	0	0	0	0
<b>205,000</b>	<b>205,000</b>	<b>198,333</b>	<b>1,159</b>	<b>1,154</b>	<b>1,225</b>
205,000	205,000	185,000	1,159	1,154	1,225
0	0	0	0	0	0
0	0	225,000	0	0	0
<b>198,620</b>	<b>188,439</b>	<b>215,714</b>	<b>1,220</b>	<b>1,160</b>	<b>1,167</b>
0	0	0	0	0	0
210,004	204,729	200,000	1,131	1,090	1,250
0	0	0	0	0	0
0	0	0	1,050	1,050	0
170,361	166,329	180,000	1,264	1,230	1,200
205,000	180,000	300,000	1,274	1,154	1,100
0	0	0	0	0	0
192,267	172,733	207,500	0	0	1,000
<b>235,400</b>	<b>171,200</b>	<b>180,000</b>	<b>1,571</b>	<b>1,142</b>	<b>1,000</b>
<b>260,000</b>	<b>226,900</b>	<b>200,000</b>	<b>0</b>	<b>0</b>	<b>0</b>
<b>209,670</b>	<b>209,670</b>	<b>200,000</b>	<b>1,174</b>	<b>1,150</b>	<b>0</b>
0	0	0	0	0	0
204,300	204,300	0	0	0	0
0	0	0	0	0	0
0	0	0	0	0	0
215,040	215,040	0	1,174	1,150	0
0	0	200,000	0	0	0
0	0	200,000	0	0	0
0	0	0	0	0	0
0	0	0	0	0	0
0	0	0	0	0	0
0	0	0	0	0	0
<b>275,500</b>	<b>198,500</b>	<b>250,000</b>	<b>0</b>	<b>0</b>	<b>0</b>
0	0	0	0	0	0
301,000	215,000	250,000	0	0	0
0	0	0	0	0	0
0	0	0	0	0	0
250,000	182,000	0	0	0	0
<b>291,030</b>	<b>217,160</b>	<b>0</b>	<b>0</b>	<b>0</b>	<b>1,500</b>
277,200	184,800	0	0	0	0
240,000	200,000	0	0	0	1,500
0	0	0	0	0	0
299,138	223,350	0	0	0	0
0	0	0	0	0	0
<b>215,061</b>	<b>193,395</b>	<b>180,000</b>	<b>1,227</b>	<b>1,108</b>	<b>1,500</b>
217,952	205,452	0	0	0	1,500
250,000	170,000	180,000	1,241	1,062	0
0	0	0	0	0	0
168,560	168,560	0	1,200	1,200	1,500
0	0	200,000	0	0	1,200