

求人・求職のうごき

月間有効求人倍率(パートを含む) **1.51倍**〈前月〉 **1.38倍** 〈前年同月〉 **1.36倍**

新規求職申込件数(パートを含む)は、
97 人で対前年同月比 21.3 %の増加となった。

月間有効求職者数(パートを含む)は、
406 人で対前年同月比 1.9 %の減少となった。

新規求人数(パートを含む)は、
220 人で対前年同月比 37.5 %の増加となった。

月間有効求人数(パートを含む)は、
612 人で対前年同月比 8.3 %の増加となった。

新規求人倍率(パートを含む)は、
2.27 倍で、対前年同月比 0.27 ポイント上回った。

月間有効求人倍率(パートを含む)は、
1.51 倍で、対前年同月比 0.15 ポイント上回った。

1. 職業紹介状況(パートを含む)

| 項 目 | | 計 | 男 | * | 前 月 | 前年同月 |
|----------|-------------|------|------|---|------|------|
| 求職・就職 | 1. 新規求職申込件数 | 97 | 55 | * | 105 | 80 |
| | うち保険受給者 | 16 | 11 | * | 14 | 28 |
| | うち中高年 | 56 | 34 | * | 63 | 50 |
| | 2. 月間有効求職者数 | 406 | 203 | * | 406 | 414 |
| | うち保険受給者 | 120 | 59 | * | 134 | 150 |
| | うち中高年 | 246 | 134 | * | 240 | 248 |
| | 3. 紹介件数 | 83 | 44 | * | 95 | 62 |
| | うち保険受給者 | 6 | 0 | * | 10 | 21 |
| | うち中高年 | 36 | 24 | * | 56 | 32 |
| | 4. 就職件数 | 40 | 15 | * | 39 | 32 |
| | うち保険受給者 | 4 | 2 | * | 9 | 10 |
| | うち中高年 | 16 | 7 | * | 16 | 16 |
| 求人充足 | 新規求人数 | 220 | * | * | 192 | 160 |
| | 月間有効求人数 | 612 | * | * | 561 | 565 |
| | 充足数 | 41 | * | * | 36 | 31 |
| 新規求人倍率 | パートを含む | 2.27 | * | * | 1.83 | 2.00 |
| | パートを除く | 2.17 | * | * | 1.86 | 1.81 |
| 月間有効求人倍率 | パートを含む | 1.51 | * | * | 1.38 | 1.36 |
| | パートを除く | 1.57 | * | * | 1.56 | 1.41 |
| 紹介率 | | 20.4 | 21.7 | * | 23.4 | 15.0 |
| 就職率 | | 41.2 | 27.3 | * | 37.1 | 40.0 |
| 充足率 | | 18.6 | * | * | 18.8 | 19.4 |

就職率・充足率は、新規求人・求職ベースによる。

2. 高年齢者（55歳以上）職業紹介状況（パートを含む）

| 項 目 | 計 | うち男 | 女 | 前月 | 前年同月 |
|----------|-----|-----|---|-----|------|
| 新規求職申込件数 | 43 | 25 | * | 41 | 32 |
| 月間有効求職者数 | 174 | 97 | * | 170 | 174 |
| 紹介件数 | 20 | 15 | * | 40 | 20 |
| 就職件数 | 7 | 4 | * | 10 | 12 |

3. 障害者職業紹介状況

| 項 目 | | 計 | うち男 | 女 | 前月 | 前年同月 | |
|-----|-----------------------|-------|-----|-----|----|------|-----|
| 紹 介 | 新 規 求 職 申 込 件 数 | | 5 | * | * | 7 | 3 |
| | 紹 介 件 数 | | 6 | * | * | 11 | 5 |
| | 就 職 件 数 | | 1 | * | * | 0 | 3 |
| 登 録 | 新 規 登 録 者 数 | | 3 | * | * | 3 | 1 |
| | 月 末 現 在 登 録 者 数 | 計 | 211 | 102 | * | 208 | 208 |
| | | 求 職 中 | 80 | 39 | * | 76 | 98 |
| | | 就 業 中 | 105 | 50 | * | 106 | 95 |
| | | 保 留 中 | 26 | 13 | * | 26 | 15 |

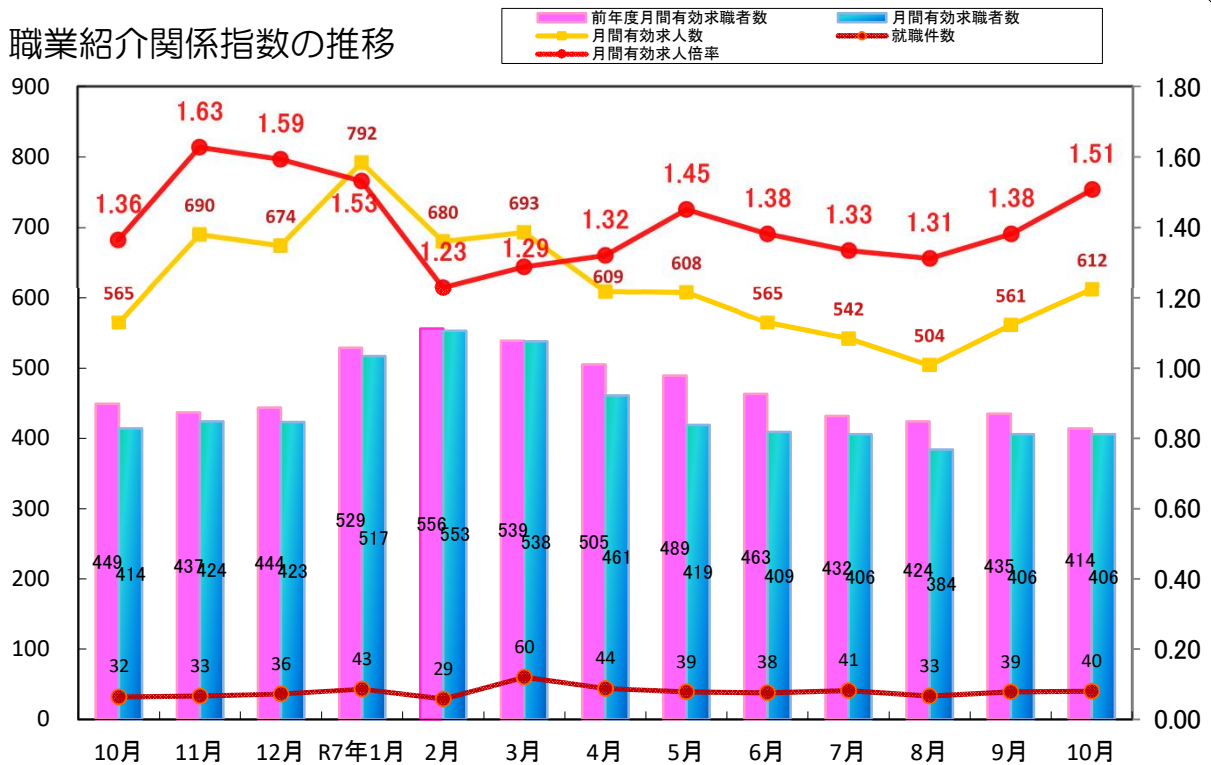
4. パートタイム職業紹介状況

| 項 目 | 今月 | うち男 | 女 | 前月 | 前年同月 |
|----------|------|-----|---|------|------|
| 新規求職申込件数 | 45 | 19 | * | 46 | 26 |
| 月間有効求職者数 | 197 | 67 | * | 197 | 175 |
| 紹介件数 | 42 | 20 | * | 44 | 27 |
| 就職件数 | 20 | 2 | * | 14 | 17 |
| 新規求人数 | 107 | * | * | 82 | 63 |
| 月間有効求人数 | 283 | * | * | 234 | 229 |
| 新規求人倍率 | 2.38 | * | * | 1.78 | 2.42 |
| 月間有効求人倍率 | 1.44 | * | * | 1.19 | 1.31 |

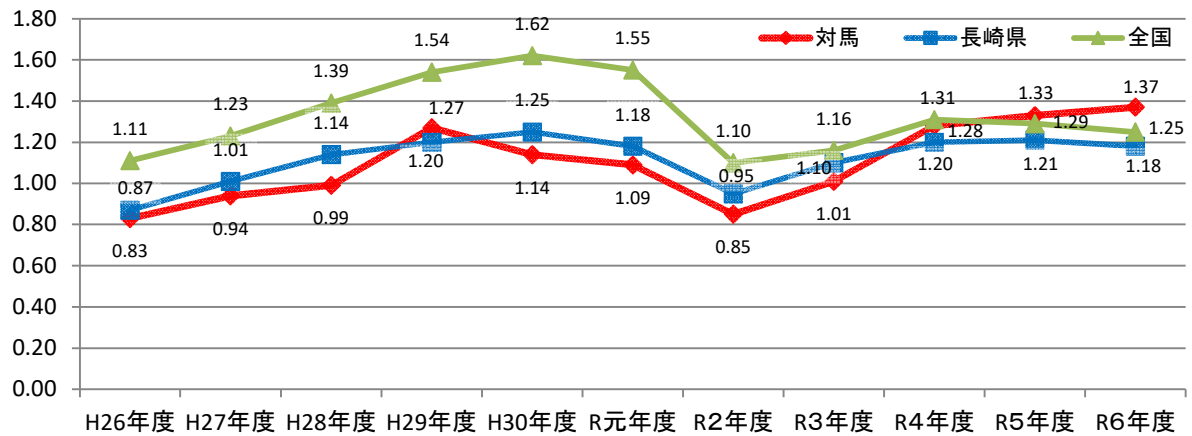
5. 産業別一般新規求人(パートを含む)

| 項 目 | 今月 | 前月 | 前年同月 | 前月比 | 前年同月比 |
|-----------------|-----|-----|------|---------|---------|
| 農・林・漁業 | 1 | 6 | 3 | ▲ 83.3 | ▲ 66.7 |
| 鉱業・採石業・砂利採取 | 0 | 0 | 0 | - | - |
| 建設業 | 36 | 25 | 20 | 44.0 | 80.0 |
| 製造業 | 12 | 3 | 11 | 300.0 | 9.1 |
| 電気・ガス・水道業 | 0 | 0 | 0 | - | - |
| 情報通信業 | 5 | 0 | 5 | - | 0.0 |
| 運輸業・郵便業 | 9 | 20 | 1 | ▲ 55.0 | 800.0 |
| 卸売・小売業 | 34 | 47 | 27 | ▲ 27.7 | 25.9 |
| 金融業・保険業 | 0 | 0 | 0 | - | - |
| 不動産業・物品賃貸業 | 0 | 0 | 0 | - | - |
| 学術研究、専門・技術サービス業 | 0 | 0 | 1 | - | ▲ 100.0 |
| 宿泊業、飲食サービス業 | 27 | 13 | 8 | 107.7 | 237.5 |
| 生活関連サービス業、娯楽業 | 5 | 0 | 1 | - | 400.0 |
| 教育、学習支援業 | 0 | 1 | 2 | ▲ 100.0 | ▲ 100.0 |
| 医療・福祉 | 45 | 56 | 58 | ▲ 19.6 | ▲ 22.4 |
| 複合サービス事業 | 11 | 10 | 9 | 10.0 | 22.2 |
| サービス業 | 8 | 6 | 2 | 33.3 | 300.0 |
| 公務・その他 | 27 | 5 | 12 | 440.0 | 125.0 |
| 合 計 | 220 | 192 | 160 | 14.6 | 37.5 |

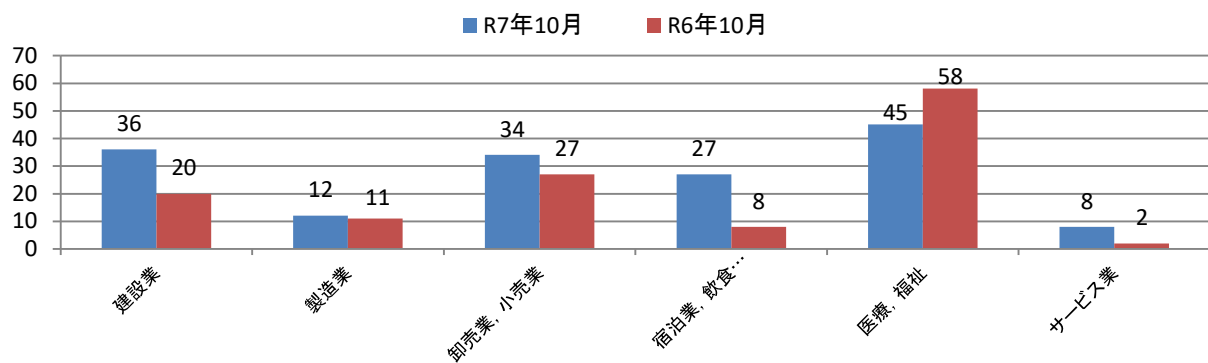
職業紹介関係指数の推移



全国・長崎・対馬 年度別有効求人倍率（原数値）



主な産業別新規求人数の推移（対前年同月）



| 職種別 有効求人・有効求職の状況(常用) | | | | |
|----------------------|------------|------------|------------|------------|
| 職 業 | フルタイム | | パートタイム | |
| | 有効求人人数 | 有効求職者数 | 有効求人人数 | 有効求職者数 |
| 職業計 | 328 | 204 | 238 | 195 |
| 管理的職業 | 0 | 1 | 0 | 0 |
| 専門的・技術的職業 | 70 | 10 | 26 | 21 |
| 開発技術者 | 0 | 0 | 0 | 0 |
| 製造技術者 | 0 | 1 | 0 | 0 |
| 建築・土木技術者 | 28 | 1 | 0 | 1 |
| 情報処理・情報通信技術者 | 1 | 0 | 1 | 1 |
| その他の技術者 | 0 | 0 | 1 | 0 |
| 医師、薬剤師等 | 0 | 0 | 0 | 0 |
| 看護師、保健師、助産師等 | 20 | 4 | 14 | 9 |
| 医療技術者 | 4 | 1 | 0 | 3 |
| その他の保健医療 | 4 | 0 | 1 | 1 |
| 社会福祉の専門的職業 | 12 | 3 | 7 | 2 |
| 美術家、デザイナー等 | 0 | 0 | 0 | 3 |
| その他の専門的職業 | 1 | 0 | 2 | 1 |
| 事務的職業 | 29 | 55 | 16 | 46 |
| 一般事務員 | 19 | 49 | 15 | 39 |
| 会計事務員 | 6 | 2 | 1 | 1 |
| 生産関連事務員 | 0 | 0 | 0 | 0 |
| 営業・販売関連事務員 | 0 | 1 | 0 | 1 |
| 外勤事務員 | 0 | 0 | 0 | 0 |
| 運輸・郵便事務員 | 4 | 1 | 0 | 1 |
| 事務用機器操作の職業 | 0 | 2 | 0 | 4 |
| 販売の職業 | 18 | 14 | 50 | 20 |
| 商品販売の職業 | 18 | 11 | 50 | 20 |
| 販売類似の職業 | 0 | 0 | 0 | 0 |
| 営業の仕事 | 0 | 3 | 0 | 0 |
| サービスの職業 | 71 | 26 | 91 | 31 |
| 家庭生活支援サービス | 0 | 0 | 0 | 1 |
| 介護サービスの職業 | 37 | 10 | 14 | 4 |
| 保健医療サービス | 1 | 1 | 0 | 1 |
| 生活衛生サービス | 0 | 1 | 1 | 0 |
| 飲食物調理の職業 | 13 | 3 | 22 | 13 |
| 接客・給仕の職業 | 15 | 7 | 34 | 8 |
| 居住施設・ビルの管理 | 0 | 0 | 0 | 0 |
| その他のサービスの職業 | 5 | 4 | 20 | 4 |
| 保安の職業 | 9 | 5 | 3 | 0 |
| 農林漁業の職業 | 19 | 9 | 2 | 3 |
| 生産工程の職業 | 33 | 14 | 26 | 7 |
| 生産設備(金属) | 0 | 0 | 0 | 0 |
| 生産設備(金属除く) | 0 | 0 | 0 | 0 |
| 生産設備(機械) | 0 | 0 | 0 | 0 |
| 金属材料製造等 | 6 | 1 | 0 | 0 |
| 製品製造・加工処理 | 13 | 6 | 25 | 6 |
| 機械組立の職業 | 0 | 1 | 0 | 0 |
| 機械整備・修理の職業 | 14 | 5 | 1 | 1 |
| 製品検査(金属) | 0 | 0 | 0 | 0 |
| 製品検査(金属除く) | 0 | 0 | 0 | 0 |
| 機械検査の職業 | 0 | 0 | 0 | 0 |
| 生産関連・生産類似 | 0 | 1 | 0 | 0 |
| 輸送・機械運転の職業 | 16 | 16 | 3 | 3 |
| 鉄道運転の職業 | 0 | 0 | 0 | 1 |
| 自動車運転の職業 | 15 | 12 | 3 | 1 |
| 船舶・航空機運転 | 0 | 0 | 0 | 0 |
| その他の輸送の職業 | 0 | 1 | 0 | 1 |
| 定置・建設機械運転 | 1 | 3 | 0 | 0 |
| 建設・採掘の職業 | 39 | 12 | 0 | 1 |
| 建設躯体工事の職業 | 2 | 0 | 0 | 0 |
| 建設の職業 | 2 | 4 | 0 | 0 |
| 電気工事の職業 | 0 | 1 | 0 | 0 |
| 土木の職業 | 35 | 7 | 0 | 1 |
| 採掘の職業 | 0 | 0 | 0 | 0 |
| 運搬・清掃等の職業 | 24 | 34 | 21 | 53 |
| 運搬の職業 | 18 | 11 | 2 | 0 |
| 清掃の職業 | 4 | 4 | 11 | 12 |
| 包装の職業 | 0 | 0 | 0 | 1 |
| その他の運搬等の職業 | 2 | 19 | 8 | 40 |
| 分類不能の職業 | 0 | 8 | 0 | 10 |

| 職種別 新規求人・新規求職希望賃金の状況(常用) | | | | | 令和7年 10月 | |
|--------------------------|----------|---------|----------|----------|----------|---------|
| 求人希望賃金上限 | 求人希望賃金下限 | 求職者希望賃金 | フルタイム | | | 求職者希望賃金 |
| | | | 求人希望賃金上限 | 求人希望賃金下限 | 求職者希望賃金 | |
| 243,799 | 203,334 | 209,375 | 1,236 | 1,134 | 1,236 | |
| 0 | 0 | 0 | 0 | 0 | 0 | |
| 289,927 | 228,983 | 240,000 | 1,352 | 1,248 | 1,340 | |
| 0 | 0 | 0 | 0 | 0 | 0 | |
| 0 | 0 | 0 | 0 | 0 | 0 | |
| 409,640 | 259,680 | 0 | 0 | 0 | 0 | |
| 300,000 | 170,000 | 0 | 0 | 0 | 1,100 | |
| 0 | 0 | 0 | 1,357 | 1,259 | 0 | |
| 0 | 0 | 0 | 0 | 0 | 0 | |
| 252,350 | 229,887 | 240,000 | 1,469 | 1,340 | 1,350 | |
| 227,400 | 220,500 | 0 | 0 | 0 | 1,800 | |
| 239,250 | 223,450 | 0 | 0 | 0 | 1,100 | |
| 211,540 | 193,040 | 0 | 1,084 | 1,084 | 0 | |
| 0 | 0 | 0 | 0 | 0 | 0 | |
| 0 | 0 | 0 | 1,300 | 1,100 | 0 | |
| 215,443 | 172,893 | 191,667 | 1,164 | 1,127 | 1,229 | |
| 244,268 | 183,908 | 186,364 | 1,164 | 1,127 | 1,250 | |
| 167,400 | 154,533 | 0 | 0 | 0 | 1,100 | |
| 0 | 0 | 0 | 0 | 0 | 0 | |
| 0 | 0 | 250,000 | 0 | 0 | 0 | |
| 0 | 0 | 0 | 0 | 0 | 0 | |
| 0 | 0 | 0 | 0 | 0 | 0 | |
| 0 | 0 | 0 | 0 | 0 | 0 | |
| 224,167 | 202,333 | 290,000 | 1,151 | 1,055 | 1,200 | |
| 224,167 | 202,333 | 180,000 | 1,151 | 1,055 | 1,200 | |
| 0 | 0 | 0 | 0 | 0 | 0 | |
| 0 | 0 | 400,000 | 0 | 0 | 0 | |
| 209,519 | 187,869 | 190,000 | 1,231 | 1,108 | 1,267 | |
| 0 | 0 | 0 | 0 | 0 | 0 | |
| 200,829 | 182,581 | 200,000 | 1,166 | 1,116 | 0 | |
| 230,000 | 183,500 | 0 | 0 | 0 | 0 | |
| 0 | 0 | 0 | 0 | 0 | 0 | |
| 203,409 | 167,909 | 186,667 | 1,338 | 1,125 | 1,250 | |
| 220,000 | 216,667 | 180,000 | 1,207 | 1,094 | 1,300 | |
| 0 | 0 | 0 | 0 | 0 | 0 | |
| 217,500 | 200,000 | 0 | 1,164 | 1,114 | 1,300 | |
| 201,600 | 140,000 | 180,000 | 1,354 | 1,111 | 0 | |
| 271,200 | 226,000 | 233,333 | 0 | 0 | 1,100 | |
| 248,440 | 218,580 | 240,000 | 1,200 | 1,186 | 1,260 | |
| 0 | 0 | 0 | 0 | 0 | 0 | |
| 0 | 0 | 0 | 0 | 0 | 0 | |
| 0 | 0 | 0 | 0 | 0 | 0 | |
| 260,000 | 215,500 | 0 | 0 | 0 | 0 | |
| 245,333 | 233,833 | 237,500 | 1,200 | 1,186 | 1,300 | |
| 0 | 0 | 250,000 | 0 | 0 | 0 | |
| 246,200 | 175,900 | 0 | 0 | 0 | 1,100 | |
| 0 | 0 | 0 | 0 | 0 | 0 | |
| 0 | 0 | 0 | 0 | 0 | 0 | |
| 0 | 0 | 0 | 0 | 0 | 0 | |
| 0 | 0 | 0 | 0 | 0 | 0 | |
| 254,799 | 212,159 | 200,000 | 1,050 | 1,050 | 1,500 | |
| 0 | 0 | 0 | 0 | 0 | 0 | |
| 254,799 | 212,159 | 200,000 | 1,050 | 1,050 | 1,500 | |
| 0 | 0 | 0 | 0 | 0 | 0 | |
| 0 | 0 | 0 | 0 | 0 | 0 | |
| 0 | 0 | 0 | 0 | 0 | 0 | |
| 277,510 | 196,640 | 240,000 | 0 | 0 | 0 | |
| 0 | 0 | 0 | 0 | 0 | 0 | |
| 0 | 0 | 265,000 | 0 | 0 | 0 | |
| 0 | 0 | 0 | 0 | 0 | 0 | |
| 277,510 | 196,640 | 215,000 | 0 | 0 | 0 | |
| 0 | 0 | 0 | 0 | 0 | 0 | |
| 196,219 | 185,726 | 194,444 | 1,293 | 1,114 | 1,163 | |
| 192,829 | 184,589 | 185,000 | 1,200 | 1,200 | 0 | |
| 176,000 | 176,000 | 220,000 | 1,450 | 1,050 | 1,250 | |
| 0 | 0 | 0 | 0 | 0 | 0 | |
| 230,000 | 200,000 | 200,000 | 1,238 | 1,125 | 1,133 | |
| 0 | 0 | 200,000 | 0 | 0 | 1,000 | |