

令和4年度 第5回長崎地方最低賃金審議会

資料No.3

長崎県最低賃金基礎調査結果

- はん用機械器具、生産用機械器具製造業
- 電子部品・デバイス・電子回路、電気機械器具、情報通信機械器具製造業
- 船舶製造・修理業、舶用機関製造業

○ はん用機械器具、生産用機械器具製造業（労働者数による復元）

- ・ 最低賃金引上げ額・率と影響率の関係表
- ・ 総括表
- ・ 最低賃金基礎調査結果
- ・ 各賃金階級における労働者数と累積度数分布（グラフ）

最低賃金引上げ額・率と影響率の関係表

件名	長崎県最低賃金（労働者数による還元）				
業種	はん用機械器具、生産用機械器具製造業				
現行の最低賃金額	時間額	875円			
未満率	1.8%				
項番	時間額			影響率	未満労働者数
	引上げ額	引上げ率	引上げ後時間額		
1	1	0.11	876	2.1	38
2	2	0.23	877	2.1	38
3	3	0.34	878	2.1	38
4	4	0.46	879	2.1	38
5	5	0.57	880	2.2	39
6	6	0.69	881	2.5	45
7	7	0.80	882	2.5	45
8	8	0.91	883	2.5	45
9	9	1.03	884	2.5	45
10	10	1.14	885	2.5	45
11	11	1.26	886	2.5	45
12	12	1.37	887	2.5	45
13	13	1.49	888	2.5	45
14	14	1.60	889	2.5	45
15	15	1.71	890	2.5	45
16	16	1.83	891	2.5	45
17	17	1.94	892	2.5	45
18	18	2.06	893	2.6	47
19	19	2.17	894	2.6	47
20	20	2.29	895	2.6	47
21	21	2.40	896	2.6	47
22	22	2.51	897	2.6	47
23	23	2.63	898	2.7	48
24	24	2.74	899	2.7	48
25	25	2.86	900	2.9	52
26	26	2.97	901	3.4	61
27	27	3.09	902	3.6	64
28	28	3.20	903	3.6	64
29	29	3.31	904	3.7	66
30	30	3.43	905	3.7	66
31	31	3.54	906	3.7	66
32	32	3.66	907	3.7	66
33	33	3.77	908	3.7	66
34	34	3.89	909	3.7	66
35	35	4.00	910	4.0	72

36	36	4.11	911	4.0	72
37	37	4.23	912	4.0	72
38	38	4.34	913	4.0	72
39	39	4.46	914	4.1	73
40	40	4.57	915	4.3	76
41	41	4.69	916	4.3	76
42	42	4.80	917	4.3	76
43	43	4.91	918	4.3	76
44	44	5.03	919	4.3	78
45	45	5.14	920	4.3	78
46	46	5.26	921	4.3	78
47	47	5.37	922	4.3	78
48	48	5.49	923	4.5	80
49	49	5.60	924	4.5	80
50	50	5.71	925	4.5	80

総括表(1)

時間外所定内賃金額 (3千円を除く)	合計	規模別			地域別				年齢別					
		1~9人	10~29人	30~99人	長崎・佐世保	その他の地域	豊後		17歳以下	18~19歳	20~54歳	55~59歳	60~64歳	65歳以上
計	1,793	281	482	1,030	774	1,009	10			18	1,422	195	158	
70	30	9	11	10	9	20	2				38		12	
804	(1.7)	(3.0)	(2.3)	(1.0)	(1.1)	(2.0)	(16.7)				(1.3)		(7.7)	
865	865	30	11	10	9	20	2				18		12	
	31	10	11	10	9	21	2				19		12	
866	866	(1.7)	(3.5)	(2.3)	(1.0)	(1.1)	(16.7)				(1.3)		(7.7)	
	31	10	11	10	9	21	2				19		12	
867	867	(1.7)	(3.5)	(2.3)	(1.0)	(1.1)	(16.7)				(1.3)		(7.7)	
	31	10	11	10	9	21	2				19		12	
868	868	(1.7)	(3.5)	(2.3)	(1.0)	(1.1)	(16.7)				(1.3)		(7.7)	
	31	10	11	10	9	21	2				19		12	
869	869	(1.7)	(3.5)	(2.3)	(1.0)	(1.1)	(16.7)				(1.3)		(7.7)	
	33	11	11	10	10	21	2				21		12	
870	870	(1.8)	(4.1)	(2.3)	(1.0)	(1.3)	(16.7)				(1.5)		(7.7)	
	33	11	11	10	10	21	2				21		12	
871	871	(1.8)	(4.1)	(2.3)	(1.0)	(1.3)	(16.7)				(1.5)		(7.7)	
	33	11	11	10	10	21	2				21		12	
872	872	(1.8)	(4.1)	(2.3)	(1.0)	(1.3)	(16.7)				(1.5)		(7.7)	
	33	11	11	10	10	21	2				21		12	
873	873	(1.8)	(4.1)	(2.3)	(1.0)	(1.3)	(16.7)				(1.5)		(7.7)	
	33	11	11	10	10	21	2				21		12	
874	874	(1.8)	(4.1)	(2.3)	(1.0)	(1.3)	(16.7)				(1.5)		(7.7)	
	38	11	18	10	15	21	2				25		12	
875	875	(2.1)	(4.1)	(3.3)	(1.0)	(1.3)	(16.7)				(1.8)		(7.7)	
	38	11	16	10	15	21	2				25		12	
876	876	(2.1)	(4.1)	(3.3)	(1.0)	(1.3)	(16.7)				(1.8)		(7.7)	
	38	11	16	10	15	21	2				25		12	
877	877	(2.1)	(4.1)	(3.3)	(1.0)	(1.3)	(16.7)				(1.8)		(7.7)	
	38	11	16	10	15	21	2				25		12	
878	878	(2.1)	(4.1)	(3.3)	(1.0)	(1.3)	(16.7)				(1.8)		(7.7)	
	39	13	16	10	15	22	2				27		12	
879	879	(2.2)	(4.5)	(3.3)	(1.0)	(1.3)	(16.7)				(1.9)		(7.7)	
	45	13	17	15	15	29	2			5	28		12	
880	880	(2.5)	(4.5)	(3.5)	(1.5)	(1.9)	(16.7)			(27.7)	(2.0)		(7.7)	
	45	13	17	15	15	29	2			5	28		12	
881	881	(2.5)	(4.5)	(3.5)	(1.5)	(1.9)	(16.7)			(27.7)	(2.0)		(7.7)	
	45	13	17	15	15	29	2			5	28		12	
882	882	(2.5)	(4.5)	(3.5)	(1.5)	(1.9)	(16.7)			(27.7)	(2.0)		(7.7)	
	45	13	17	15	15	29	2			5	28		12	
883	883	(2.5)	(4.5)	(3.5)	(1.5)	(1.9)	(16.7)			(27.7)	(2.0)		(7.7)	
	45	13	17	15	15	29	2			5	28		12	
884	884	(2.5)	(4.5)	(3.5)	(1.5)	(1.9)	(16.7)			(27.7)	(2.0)		(7.7)	
	45	13	17	15	15	29	2			5	28		12	
885	885	(2.5)	(4.5)	(3.5)	(1.5)	(1.9)	(16.7)			(27.7)	(2.0)		(7.7)	
	46	13	17	15	15	29	2			5	28		12	
886	886	(2.5)	(4.5)	(3.5)	(1.5)	(1.9)	(16.7)			(27.7)	(2.0)		(7.7)	
	45	13	17	15	15	29	2			5	28		12	
887	887	(2.5)	(4.5)	(3.5)	(1.5)	(1.9)	(16.7)			(27.7)	(2.0)		(7.7)	
	45	13	17	15	15	29	2			5	28		12	
888	888	(2.5)	(4.5)	(3.5)	(1.5)	(1.9)	(16.7)			(27.7)	(2.0)		(7.7)	

889	889	45	13	17	15	15	29	2			5	28		12
		(2.5)	(4.5)	(3.6)	(1.5)	(1.9)	(2.9)	(16.7)			(27.7)	(2.0)		(7.7)
890	890	45	13	17	15	15	29	2			5	28		12
		(2.5)	(4.5)	(3.6)	(1.5)	(1.9)	(2.9)	(16.7)			(27.7)	(2.0)		(7.7)
891	891	45	13	17	15	15	29	2			5	28		12
		(2.5)	(4.5)	(3.6)	(1.5)	(1.9)	(2.9)	(16.7)			(27.7)	(2.0)		(7.7)
892	892	47	13	19	15	16	29	2			5	30		12
		(2.6)	(4.5)	(3.9)	(1.5)	(2.1)	(2.9)	(16.7)			(27.7)	(2.1)		(7.7)
893	893	47	13	19	15	16	29	2			5	30		12
		(2.6)	(4.5)	(3.9)	(1.5)	(2.1)	(2.9)	(16.7)			(27.7)	(2.1)		(7.7)
894	894	47	13	19	15	16	29	2			5	30		12
		(2.6)	(4.5)	(3.9)	(1.5)	(2.1)	(2.9)	(16.7)			(27.7)	(2.1)		(7.7)
895	895	47	13	19	15	16	29	2			5	30		12
		(2.6)	(4.5)	(3.9)	(1.5)	(2.1)	(2.9)	(16.7)			(27.7)	(2.1)		(7.7)
896	896	47	13	19	15	16	29	2			5	30		12
		(2.6)	(4.5)	(3.9)	(1.5)	(2.1)	(2.9)	(16.7)			(27.7)	(2.1)		(7.7)
897	897	48	13	20	15	18	29	2			5	31		12
		(2.7)	(4.5)	(4.2)	(1.5)	(2.3)	(2.9)	(16.7)			(27.7)	(2.2)		(7.7)
898	898	48	13	20	15	18	29	2			5	31		12
		(2.7)	(4.5)	(4.2)	(1.5)	(2.3)	(2.9)	(16.7)			(27.7)	(2.2)		(7.7)
899	899	52	13	24	15	18	33	2			5	35		12
		(2.9)	(4.5)	(5.0)	(1.5)	(2.3)	(3.3)	(16.7)			(27.7)	(2.5)		(7.7)
900	900	51	17	29	15	24	36	2			5	44		12
		(3.4)	(6.2)	(5.9)	(1.5)	(3.1)	(3.5)	(16.7)			(27.7)	(3.1)		(7.7)
901	901	54	17	29	18	24	38	2			8	44		12
		(3.6)	(6.2)	(5.9)	(1.7)	(3.1)	(3.8)	(16.7)			(41.6)	(3.1)		(7.7)
902	902	54	17	29	18	24	38	2			8	44		12
		(3.6)	(6.2)	(5.9)	(1.7)	(3.1)	(3.8)	(16.7)			(41.6)	(3.1)		(7.7)
903	903	56	17	29	20	24	41	2			8	47		12
		(3.7)	(6.2)	(5.9)	(2.0)	(3.1)	(4.0)	(16.7)			(41.6)	(3.3)		(7.7)
904	904	56	17	29	20	24	41	2			8	47		12
		(3.7)	(6.2)	(5.9)	(2.0)	(3.1)	(4.0)	(16.7)			(41.6)	(3.3)		(7.7)
905	905	56	17	29	20	24	41	2			8	47		12
		(3.7)	(6.2)	(5.9)	(2.0)	(3.1)	(4.0)	(16.7)			(41.6)	(3.3)		(7.7)
906	906	56	17	29	20	24	41	2			8	47		12
		(3.7)	(6.2)	(5.9)	(2.0)	(3.1)	(4.0)	(16.7)			(41.6)	(3.3)		(7.7)
907	907	56	17	29	20	24	41	2			8	47		12
		(3.7)	(6.2)	(5.9)	(2.0)	(3.1)	(4.0)	(16.7)			(41.6)	(3.3)		(7.7)
908	908	56	17	29	20	24	41	2			8	47		12
		(3.7)	(6.2)	(5.9)	(2.0)	(3.1)	(4.0)	(16.7)			(41.6)	(3.3)		(7.7)
909	909	72	19	30	23	26	45	2			8	52		12
		(4.0)	(6.8)	(6.2)	(2.2)	(3.3)	(4.4)	(16.7)			(41.6)	(3.7)		(7.7)
910	910	72	19	30	23	26	45	2			8	52		12
		(4.0)	(6.8)	(6.2)	(2.2)	(3.3)	(4.4)	(16.7)			(41.6)	(3.7)		(7.7)
911	911	72	19	30	23	26	45	2			8	52		12
		(4.0)	(6.8)	(6.2)	(2.2)	(3.3)	(4.4)	(16.7)			(41.6)	(3.7)		(7.7)
912	912	72	19	30	23	26	45	2			8	52		12
		(4.0)	(6.8)	(6.2)	(2.2)	(3.3)	(4.4)	(16.7)			(41.6)	(3.7)		(7.7)
913	913	75	20	30	23	26	46	2			8	53		12
		(4.1)	(7.2)	(6.2)	(2.2)	(3.3)	(4.5)	(16.7)			(41.6)	(3.8)		(7.7)
914	914	75	22	31	23	29	46	2			9	55		12
		(4.3)	(7.8)	(6.5)	(2.2)	(3.7)	(4.5)	(16.7)			(49.9)	(3.9)		(7.7)
915	915	76	22	31	23	29	46	2			9	55		12
		(4.3)	(7.8)	(6.5)	(2.2)	(3.7)	(4.5)	(16.7)			(49.9)	(3.9)		(7.7)
916	916	76	22	31	23	29	46	2			9	55		12
		(4.3)	(7.8)	(6.5)	(2.2)	(3.7)	(4.5)	(16.7)			(49.9)	(3.9)		(7.7)

917	917	76 (4.3)	77 (7.8)	31 (6.5)	23 (2.2)	29 (3.7)	45 (4.5)	2 (16.7)		9 (49.9)	55 (3.9)		12 (7.7)
918	918	78 (4.3)	23 (8.3)	31 (6.5)	23 (2.2)	29 (3.7)	47 (4.7)	2 (16.7)		9 (49.9)	56 (4.0)		12 (7.7)
919	919	78 (4.3)	23 (8.3)	31 (6.5)	23 (2.2)	29 (3.7)	47 (4.7)	2 (16.7)		9 (49.9)	56 (4.0)		12 (7.7)
920	920	78 (4.3)	23 (8.3)	31 (6.5)	23 (2.2)	29 (3.7)	47 (4.7)	2 (16.7)		9 (49.9)	56 (4.0)		12 (7.7)
921	921	78 (4.3)	23 (8.3)	31 (6.5)	23 (2.2)	29 (3.7)	47 (4.7)	2 (16.7)		9 (49.9)	56 (4.0)		12 (7.7)
922	922	80 (4.5)	23 (8.3)	31 (6.5)	26 (2.5)	29 (3.7)	50 (4.9)	2 (16.7)		9 (49.9)	56 (4.0)		15 (9.3)
923	923	80 (4.5)	23 (8.3)	31 (6.5)	26 (2.5)	29 (3.7)	50 (4.9)	2 (16.7)		9 (49.9)	56 (4.0)		15 (9.3)
924	924	80 (4.5)	23 (8.3)	31 (6.5)	26 (2.5)	29 (3.7)	50 (4.9)	2 (16.7)		9 (49.9)	56 (4.0)		15 (9.3)
925	925	80 (4.5)	23 (8.3)	31 (6.5)	26 (2.5)	29 (3.7)	50 (4.9)	2 (16.7)		9 (49.9)	56 (4.0)		15 (9.3)
926	926	88 (4.9)	23 (8.3)	34 (7.1)	31 (3.0)	30 (3.9)	56 (5.6)	2 (16.7)		9 (49.9)	64 (4.5)		15 (9.3)
930	930	108 (6.0)	28 (9.9)	44 (9.2)	36 (3.5)	38 (4.9)	68 (6.7)	2 (16.7)		9 (49.9)	77 (5.4)	5 (2.4)	17 (10.9)
940	940	119 (6.6)	28 (9.9)	53 (11.0)	38 (3.7)	43 (5.5)	75 (7.4)	2 (16.7)		9 (49.9)	86 (6.1)	6 (3.1)	17 (10.9)
950	950	129 (7.2)	28 (9.9)	58 (12.1)	43 (4.2)	44 (5.7)	84 (8.3)	2 (16.7)		12 (63.7)	95 (6.6)	6 (3.1)	17 (10.9)
960	960	144 (8.0)	29 (10.4)	61 (12.7)	54 (5.2)	52 (6.8)	90 (8.9)	2 (16.7)		12 (63.7)	108 (7.6)	6 (3.1)	19 (11.9)
970	970	156 (8.7)	31 (11.0)	64 (13.3)	61 (5.9)	59 (7.7)	95 (9.4)	2 (16.7)		12 (63.7)	120 (8.4)	6 (3.1)	19 (11.9)
980	980	166 (9.3)	32 (11.5)	70 (14.6)	64 (6.2)	66 (8.5)	99 (9.8)	2 (16.7)		12 (63.7)	133 (9.1)	6 (3.1)	19 (11.9)
990	990	185 (10.3)	34 (12.1)	77 (14.9)	79 (7.7)	69 (8.9)	114 (11.3)	2 (16.7)		14 (77.6)	145 (10.3)	6 (3.1)	19 (11.9)
1000	1099	345 (19.2)	71 (25.3)	111 (23.0)	163 (15.8)	119 (15.4)	224 (22.2)	2 (16.7)		18 (100.0)	282 (19.8)	17 (9.0)	27 (17.3)
1100	1199	572 (31.9)	115 (40.7)	175 (36.3)	283 (27.5)	199 (25.7)	371 (36.8)	2 (16.7)			473 (33.3)	26 (13.4)	95 (34.5)
1200	1299	798 (44.5)	162 (57.6)	256 (53.2)	390 (36.9)	317 (41.0)	479 (47.5)	2 (16.7)			562 (46.6)	49 (25.3)	69 (43.4)
1300	1399	1,007 (56.2)	201 (71.6)	295 (61.3)	511 (49.6)	420 (54.3)	584 (57.9)	3 (33.3)			842 (59.2)	64 (33.1)	83 (52.5)
1400	1499	1,173 (65.4)	225 (79.9)	338 (70.2)	611 (59.2)	504 (65.1)	663 (65.7)	7 (66.7)			972 (88.3)	80 (41.2)	103 (65.0)
1500		1,793 (100.0)	281 (100.0)	482 (100.0)	1,030 (100.0)	774 (100.0)	1,009 (100.0)	10 (100.0)			1,422 (100.0)	195 (100.0)	150 (100.0)
年平均賃金額		243,701	216,036	250,020	259,795	248,785	250,657	228,071		161,763	243,322	300,000	244,551
時間当平均賃金額		1,473	1,316	1,445	1,529	1,450	1,491	1,404		947	1,433	1,785	1,510
月一人当たり労働時間数		170	164	172	171	177	169	163		171	173	166	166
第1 - 2 0 分位数		834	900	899	967	943	926	857		880	937	1,051	952
第1 - 1 0 分位数		934	965	944	1,031	1,032	994	857		890	995	1,132	936
第1 - 4 分位数		1,153	1,096	1,119	1,177	1,190	1,118	1,378		890	1,144	1,288	1,136
中位数		1,335	1,250	1,272	1,400	1,350	1,316	1,423		952	1,318	1,600	1,350
四分位差係数		0.1776	0.1346	0.1756	0.1069	0.1549	0.2043	0.0999		0.0603	0.1709	0.2384	0.1580

【上段】

賃額労働者数

【下段】

賃額構成比

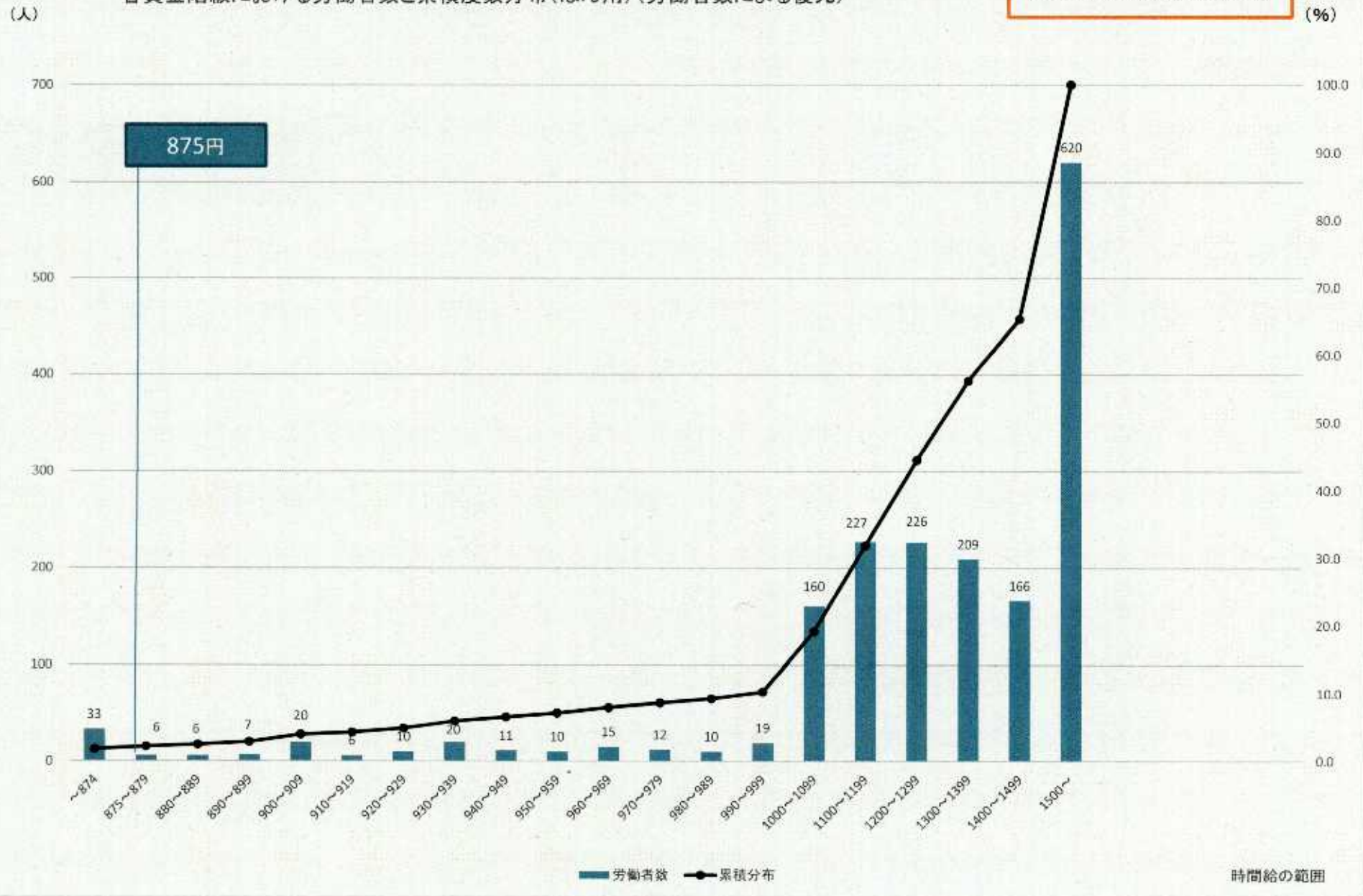
最低賃金基礎調査結果（労働者数による復元）

1時間当りの所定賃金（円）	累積労働者数（人）	累積度数分布（%）	分布（%）
合計労働者数	1,793	100.0	100.0
～ 864	30	1.7	1.7
865 ～ 865	30	1.7	0.0
866 ～ 866	31	1.7	0.0
867 ～ 867	31	1.7	0.0
868 ～ 868	31	1.7	0.0
869 ～ 869	31	1.7	0.0
870 ～ 870	33	1.8	0.1
871 ～ 871	33	1.8	0.0
872 ～ 872	33	1.8	0.0
873 ～ 873	33	1.8	0.0
874 ～ 874	33	1.8	0.0
875 ～ 875	38	2.1	0.3
876 ～ 876	38	2.1	0.0
877 ～ 877	38	2.1	0.0
878 ～ 878	38	2.1	0.0
879 ～ 879	39	2.2	0.1
880 ～ 880	45	2.5	0.3
881 ～ 881	45	2.5	0.0
882 ～ 882	45	2.5	0.0
883 ～ 883	45	2.5	0.0
884 ～ 884	45	2.5	0.0
885 ～ 885	45	2.5	0.0
886 ～ 886	45	2.5	0.0
887 ～ 887	45	2.5	0.0
888 ～ 888	45	2.5	0.0
889 ～ 889	45	2.5	0.0
890 ～ 890	45	2.5	0.0
891 ～ 891	45	2.5	0.0
892 ～ 892	47	2.6	0.1
893 ～ 893	47	2.6	0.0
894 ～ 894	47	2.6	0.0
895 ～ 895	47	2.6	0.0
896 ～ 896	47	2.6	0.0
897 ～ 897	48	2.7	0.1
898 ～ 898	48	2.7	0.0
899 ～ 899	52	2.9	0.2
900 ～ 900	61	3.4	0.5
901 ～ 901	64	3.6	0.2
902 ～ 902	64	3.6	0.0

903	～	903	66	3.7	0.1
904	～	904	66	3.7	0.0
905	～	905	66	3.7	0.0
906	～	906	66	3.7	0.0
907	～	907	66	3.7	0.0
908	～	908	66	3.7	0.0
909	～	909	72	4.0	0.3
910	～	910	72	4.0	0.0
911	～	911	72	4.0	0.0
912	～	912	72	4.0	0.0
913	～	913	73	4.1	0.1
914	～	914	76	4.3	0.2
915	～	915	76	4.3	0.0
916	～	916	76	4.3	0.0
917	～	917	76	4.3	0.0
918	～	918	78	4.3	0.0
919	～	919	78	4.3	0.0
920	～	920	78	4.3	0.0
921	～	921	78	4.3	0.0
922	～	922	80	4.5	0.2
923	～	923	80	4.5	0.0
924	～	924	80	4.5	0.0
925	～	925	80	4.5	0.0
926	～	929	88	4.9	0.4
930	～	939	108	6.0	1.1
940	～	949	119	6.6	0.6
950	～	959	129	7.2	0.6
960	～	969	144	8.0	0.8
970	～	979	156	8.7	0.7
980	～	989	166	9.3	0.6
990	～	999	185	10.3	1.0
1,000	～	1,099	345	19.2	8.9
1,100	～	1,199	572	31.9	12.7
1,200	～	1,299	798	44.5	12.6
1,300	～	1,399	1,007	56.2	11.7
1,400	～	1,499	1,173	65.4	9.2
1,500	～		1,793	100.0	34.6

各賃金階級における労働者数と累積度数分布(はん用)(労働者数による復元)

令和4年度 最低賃金基礎調査結果より





○ 電子部品・デバイス・電子回路、電気機械器具、情報通信機械器具製造業（労働者数による復元）

- ・ 最低賃金引上げ額・率と影響率の関係表
- ・ 総括表
- ・ 最低賃金基礎調査結果
- ・ 各賃金階級における労働者数と累積度数分布（グラフ）

最低賃金引上げ額・率と影響率の関係表

件名	長崎県最低賃金（労働者数による復元）				
業種	電子部品・デバイス・電子回路、電気機械器具、情報通信機械器具製造業				
現行の最低賃金額	時間額	864円			
未満率	3.0%				
項番	時間額			影響率	未満労働者数
	引上げ額	引上げ率	引上げ後時間額		
1	1	0.12	865	5.2	55
2	2	0.23	866	6.2	65
3	3	0.35	867	6.2	65
4	4	0.46	868	6.2	65
5	5	0.58	869	6.4	67
6	6	0.69	870	6.4	67
7	7	0.81	871	7.4	78
8	8	0.93	872	7.8	82
9	9	1.04	873	7.8	82
10	10	1.16	874	8.0	85
11	11	1.27	875	8.0	85
12	12	1.39	876	8.5	89
13	13	1.50	877	8.5	89
14	14	1.62	878	8.5	89
15	15	1.74	879	8.6	90
16	16	1.85	880	8.6	90
17	17	1.97	881	8.6	90
18	18	2.08	882	8.6	90
19	19	2.20	883	8.6	90
20	20	2.31	884	8.6	90
21	21	2.43	885	8.6	90
22	22	2.55	886	8.6	90
23	23	2.66	887	8.6	90
24	24	2.78	888	8.8	92
25	25	2.89	889	9.2	97
26	26	3.01	890	9.2	97
27	27	3.13	891	9.3	98
28	28	3.24	892	9.3	98
29	29	3.36	893	9.3	98
30	30	3.47	894	9.3	98
31	31	3.59	895	9.3	98
32	32	3.70	896	9.3	98
33	33	3.82	897	9.3	98
34	34	3.94	898	9.3	98
35	35	4.05	899	9.3	98

36	36	4.17	900	9.3	98
37	37	4.28	901	12.3	130
38	38	4.40	902	12.6	132
39	39	4.51	903	12.6	132
40	40	4.63	904	13.6	143
41	41	4.75	905	13.8	145
42	42	4.86	906	13.8	145
43	43	4.98	907	13.8	145
44	44	5.09	908	13.8	145
45	45	5.21	909	13.8	145
46	46	5.32	910	14.0	147
47	47	5.44	911	14.2	150
48	48	5.56	912	14.3	151
49	49	5.67	913	14.4	152
50	50	5.79	914	14.4	152

総括表(1)

時間当たり所定内賃金額 (3手当を除く)	合計	規模別			地域別			年齢別					
		1～9人	10～29人	30～99人	長崎・佐賀	その他の地域	福岡	17歳以下	18～19歳	20～54歳	55～59歳	60～64歳	65歳以上
計	1,053	104	310	639	377	677				14	815	139	89
70	29	6	18	5	15	14				1	22	1	4
75	858	(2.7)	(5.6)	(5.9)	(0.7)	(3.9)	(2.0)			(8.5)	(2.7)	(1.0)	(4.5)
80	29	6	18	5	15	14				1	22	1	4
85A	854	(2.7)	(5.6)	(5.9)	(0.7)	(3.9)	(2.0)			(8.5)	(2.7)	(1.0)	(4.5)
85B	29	6	18	5	15	14				1	22	1	4
85C	855	(2.7)	(5.6)	(5.9)	(0.7)	(3.9)	(2.0)			(8.5)	(2.7)	(1.0)	(4.5)
85D	29	6	18	5	15	14				1	22	1	4
85E	856	(2.7)	(5.6)	(5.9)	(0.7)	(3.9)	(2.0)			(8.5)	(2.7)	(1.0)	(4.5)
85F	30	7	18	5	15	15				1	23	1	4
85G	857	(2.8)	(6.5)	(5.9)	(0.7)	(3.9)	(2.2)			(8.5)	(2.8)	(1.0)	(4.5)
85H	30	7	18	5	15	15				1	23	1	4
85I	858	(2.8)	(6.5)	(5.9)	(0.7)	(3.9)	(2.2)			(8.5)	(2.8)	(1.0)	(4.5)
85J	30	7	18	5	15	15				1	23	1	4
85K	859	(2.8)	(6.5)	(5.9)	(0.7)	(3.9)	(2.2)			(8.5)	(2.8)	(1.0)	(4.5)
85L	31	7	19	5	15	16				1	24	1	4
85M	860	(2.9)	(6.5)	(6.2)	(0.7)	(3.9)	(2.4)			(8.5)	(3.0)	(1.0)	(4.5)
85N	31	7	19	5	15	16				1	24	1	4
85O	861	(2.9)	(6.5)	(6.2)	(0.7)	(3.9)	(2.4)			(8.5)	(3.0)	(1.0)	(4.5)
85P	31	7	19	5	15	16				1	24	1	4
85Q	862	(2.9)	(6.5)	(6.2)	(0.7)	(3.9)	(2.4)			(8.5)	(3.0)	(1.0)	(4.5)
85R	32	7	21	5	16	16				3	24	1	4
85S	863	(3.0)	(6.5)	(6.7)	(0.7)	(4.2)	(2.4)			(8.5)	(3.0)	(1.0)	(4.5)
85T	55	7	28	20	16	39				3	40	7	5
85U	864	(5.2)	(6.5)	(8.9)	(3.2)	(4.2)	(5.7)			(18.2)	(4.9)	(5.1)	(5.8)
85V	65	7	28	31	26	39				3	51	7	5
85W	865	(6.2)	(6.5)	(8.9)	(4.8)	(7.0)	(5.7)			(18.2)	(6.2)	(5.1)	(5.8)
85X	65	7	28	31	26	39				3	51	7	5
85Y	866	(6.2)	(6.5)	(8.9)	(4.8)	(7.0)	(5.7)			(18.2)	(6.2)	(5.1)	(5.8)
85Z	65	7	28	31	26	39				3	51	7	5
86A	867	(6.2)	(6.5)	(8.9)	(4.8)	(7.0)	(5.7)			(18.2)	(6.2)	(5.1)	(5.8)
86B	67	7	28	33	26	41				3	52	7	5
86C	868	(6.4)	(6.5)	(8.9)	(5.1)	(7.0)	(6.1)			(18.2)	(6.5)	(5.1)	(5.8)
86D	67	7	28	33	26	41				3	52	7	5
86E	869	(6.4)	(6.5)	(8.9)	(5.1)	(7.0)	(6.1)			(18.2)	(6.5)	(5.1)	(5.8)
86F	78	7	28	43	37	41				3	58	12	5
86G	870	(7.4)	(6.5)	(8.9)	(6.8)	(9.7)	(6.1)			(18.2)	(7.1)	(8.8)	(5.8)
86H	82	7	28	46	37	46				5	60	12	5
86I	871	(7.8)	(6.5)	(8.9)	(7.5)	(9.7)	(6.7)			(34.6)	(7.4)	(8.8)	(5.8)
86J	82	7	28	46	37	46				5	60	12	5
86K	872	(7.8)	(6.5)	(8.9)	(7.5)	(9.7)	(6.7)			(34.6)	(7.4)	(8.8)	(5.8)
86L	85	7	28	50	37	48				5	62	12	5
86M	873	(8.0)	(6.5)	(8.9)	(7.8)	(9.7)	(7.1)			(34.6)	(7.7)	(8.8)	(5.8)
86N	85	7	28	50	37	48				5	62	12	5
86O	874	(8.0)	(6.5)	(8.9)	(7.8)	(9.7)	(7.1)			(34.6)	(7.7)	(8.8)	(5.8)
86P	89	7	30	52	37	52				5	67	12	5
86Q	875	(8.5)	(6.5)	(9.7)	(8.2)	(9.7)	(7.7)			(34.6)	(8.2)	(8.8)	(5.8)
86R	89	7	30	52	37	52				5	67	12	5
86S	876	(8.5)	(6.5)	(9.7)	(8.2)	(9.7)	(7.7)			(34.6)	(8.2)	(8.8)	(5.8)
86T	89	7	30	52	37	52				5	67	12	5
86U	877	(8.5)	(6.5)	(9.7)	(8.2)	(9.7)	(7.7)			(34.6)	(8.2)	(8.8)	(5.8)

878	878	90	8	30	52	37	53				5	60	12	5
		(8.8)	(7.5)	(9.7)	(8.2)	(9.7)	(7.0)				(34.6)	(8.4)	(8.8)	(5.8)
879	879	90	8	30	52	37	53				5	60	12	5
		(8.6)	(7.5)	(9.7)	(8.2)	(9.7)	(7.9)				(34.6)	(8.4)	(8.8)	(5.8)
880	880	90	8	30	52	37	53				5	60	12	5
		(8.6)	(7.5)	(9.7)	(8.2)	(9.7)	(7.9)				(34.6)	(8.4)	(8.8)	(5.8)
881	881	90	8	30	52	37	53				5	60	12	5
		(8.8)	(7.5)	(9.7)	(8.2)	(9.7)	(7.3)				(34.6)	(8.4)	(8.8)	(5.8)
882	882	90	8	30	52	37	53				5	60	12	5
		(8.6)	(7.5)	(9.7)	(8.2)	(9.7)	(7.9)				(34.6)	(8.4)	(8.8)	(5.8)
883	883	90	8	30	52	37	53				5	60	12	5
		(8.6)	(7.5)	(9.7)	(8.2)	(9.7)	(7.9)				(34.6)	(8.4)	(8.8)	(5.8)
884	884	90	8	30	52	37	53				5	60	12	5
		(8.6)	(7.5)	(9.7)	(8.2)	(9.7)	(7.9)				(34.6)	(8.4)	(8.8)	(5.8)
885	885	90	8	30	52	37	53				5	60	12	5
		(8.6)	(7.5)	(9.7)	(8.2)	(9.7)	(7.9)				(34.6)	(8.4)	(8.8)	(5.8)
886	886	90	8	30	52	37	53				5	60	12	5
		(8.6)	(7.5)	(9.7)	(8.2)	(9.7)	(7.9)				(34.6)	(8.4)	(8.8)	(5.8)
887	887	97	8	32	52	37	56				5	70	12	5
		(8.8)	(7.5)	(10.5)	(8.2)	(9.7)	(8.2)				(34.6)	(8.7)	(8.8)	(5.8)
888	888	97	13	32	52	41	57				5	71	12	5
		(9.2)	(12.1)	(10.5)	(8.2)	(10.8)	(8.4)				(34.6)	(8.8)	(8.8)	(10.4)
889	889	97	13	32	52	41	57				5	71	12	5
		(9.2)	(12.1)	(10.5)	(8.2)	(10.8)	(8.4)				(34.6)	(8.8)	(8.8)	(10.4)
890	890	98	13	34	52	41	58				5	73	12	5
		(9.3)	(12.1)	(10.8)	(8.2)	(10.8)	(8.6)				(34.6)	(8.9)	(8.8)	(10.4)
891	891	98	13	34	52	41	58				5	73	12	5
		(9.3)	(12.1)	(10.8)	(8.2)	(10.8)	(8.6)				(34.6)	(8.9)	(8.8)	(10.4)
892	892	98	13	34	52	41	58				5	73	12	5
		(9.3)	(12.1)	(10.8)	(8.2)	(10.8)	(8.6)				(34.6)	(8.9)	(8.8)	(10.4)
893	893	98	13	34	52	41	58				5	73	12	5
		(9.3)	(12.1)	(10.8)	(8.2)	(10.8)	(8.6)				(34.6)	(8.9)	(8.8)	(10.4)
894	894	98	13	34	52	41	58				5	73	12	5
		(9.3)	(12.1)	(10.8)	(8.2)	(10.8)	(8.6)				(34.6)	(8.9)	(8.8)	(10.4)
895	895	98	13	34	52	41	58				5	73	12	5
		(9.3)	(12.1)	(10.8)	(8.2)	(10.8)	(8.6)				(34.6)	(8.9)	(8.8)	(10.4)
896	896	98	13	34	52	41	58				5	73	12	5
		(9.3)	(12.1)	(10.8)	(8.2)	(10.8)	(8.6)				(34.6)	(8.9)	(8.8)	(10.4)
897	897	98	13	34	52	41	58				5	73	12	5
		(9.3)	(12.1)	(10.8)	(8.2)	(10.8)	(8.6)				(34.6)	(8.9)	(8.8)	(10.4)
898	898	98	13	34	52	41	58				5	73	12	5
		(9.3)	(12.1)	(10.8)	(8.2)	(10.8)	(8.6)				(34.6)	(8.9)	(8.8)	(10.4)
899	899	98	13	34	52	41	58				5	73	12	5
		(9.3)	(12.1)	(10.8)	(8.2)	(10.8)	(8.6)				(34.6)	(8.9)	(8.8)	(10.4)
900	900	130	16	47	68	57	73				5	96	12	17
		(12.3)	(14.9)	(15.1)	(16.6)	(15.3)	(16.7)				(34.6)	(11.8)	(8.8)	(19.3)
901	901	132	16	47	70	57	75				5	99	12	17
		(12.6)	(14.9)	(15.1)	(11.10)	(15.3)	(11.1)				(34.6)	(12.1)	(8.8)	(19.3)
902	902	132	16	47	70	57	75				5	99	12	17
		(12.6)	(14.9)	(15.1)	(11.10)	(15.3)	(11.1)				(34.6)	(12.1)	(8.8)	(19.3)
903	903	143	16	50	77	63	81				5	110	12	17
		(13.8)	(14.9)	(16.2)	(12.1)	(16.6)	(11.9)				(34.6)	(13.5)	(8.8)	(19.3)
904	904	145	16	50	80	63	83				5	112	12	17
		(13.8)	(14.9)	(16.2)	(12.5)	(16.6)	(12.2)				(34.6)	(13.7)	(8.8)	(19.3)
905	905	145	16	50	80	63	83				5	112	12	17
		(13.8)	(14.9)	(16.2)	(12.5)	(16.6)	(12.2)				(34.6)	(13.7)	(8.8)	(19.3)

906	906	145 (13.8)	16 (14.9)	50 (16.2)	80 (12.5)	63 (16.6)	83 (12.2)			5 (34.6)	112 (13.7)	12 (8.8)	17 (19.3)
907	907	146 (13.8)	16 (14.9)	50 (16.2)	80 (12.5)	63 (16.6)	83 (12.2)			5 (34.6)	112 (13.7)	12 (8.8)	17 (19.3)
908	908	145 (13.8)	16 (14.9)	50 (16.2)	80 (12.5)	63 (16.6)	83 (12.2)			5 (34.6)	112 (13.7)	12 (8.8)	17 (19.3)
909	909	147 (14.0)	18 (16.8)	50 (16.2)	80 (12.5)	63 (16.6)	85 (12.5)			6 (41.7)	113 (13.8)	12 (8.8)	17 (19.3)
910	910	156 (14.2)	18 (16.8)	50 (16.2)	82 (12.8)	63 (16.6)	87 (12.9)			6 (41.7)	115 (14.1)	12 (8.8)	17 (19.3)
911	911	151 (14.3)	19 (17.7)	50 (16.2)	82 (12.8)	63 (16.6)	88 (13.0)			6 (41.7)	116 (14.2)	12 (8.8)	17 (19.3)
912	912	152 (14.4)	19 (17.7)	51 (16.6)	82 (12.8)	63 (16.6)	89 (13.2)			6 (41.7)	117 (14.4)	12 (8.8)	17 (19.3)
913	913	152 (14.4)	19 (17.7)	51 (16.6)	82 (12.8)	63 (16.6)	89 (13.2)			6 (41.7)	117 (14.4)	12 (8.8)	17 (19.3)
914	914	152 (14.4)	19 (17.7)	51 (16.6)	82 (12.8)	63 (16.6)	89 (13.2)			6 (41.7)	117 (14.4)	12 (8.8)	17 (19.3)
915	915	153 (14.5)	19 (17.7)	53 (17.0)	82 (12.8)	64 (17.0)	89 (13.2)			6 (41.7)	118 (14.6)	12 (8.8)	17 (19.3)
920	920	161 (15.2)	19 (18.7)	55 (17.9)	86 (13.5)	67 (17.7)	95 (14.0)			6 (41.7)	127 (15.6)	12 (8.8)	17 (19.3)
930	930	172 (16.3)	19 (18.7)	59 (19.1)	93 (14.6)	68 (19.1)	104 (15.3)			6 (41.7)	136 (16.7)	12 (8.8)	18 (20.8)
940	940	174 (16.5)	19 (18.7)	59 (19.1)	95 (14.9)	68 (18.1)	106 (15.7)			6 (41.7)	138 (17.0)	12 (8.8)	18 (20.8)
950	950	181 (17.2)	19 (18.7)	62 (19.9)	100 (15.6)	71 (18.8)	110 (16.3)			6 (41.7)	143 (17.6)	12 (8.8)	20 (23.4)
960	960	191 (18.2)	20 (19.6)	64 (20.7)	107 (16.7)	72 (19.1)	119 (17.6)			6 (41.7)	151 (18.5)	14 (10.4)	20 (23.4)
970	970	202 (19.2)	21 (20.5)	67 (21.5)	114 (17.9)	78 (20.8)	124 (18.3)			6 (41.7)	162 (19.9)	14 (10.4)	20 (23.4)
980	980	220 (20.9)	23 (22.4)	72 (23.1)	125 (19.6)	81 (21.6)	139 (20.8)			6 (41.7)	175 (21.4)	20 (14.3)	20 (23.4)
990	990	235 (22.3)	23 (22.4)	75 (24.3)	137 (21.4)	82 (21.9)	153 (22.6)			6 (41.7)	184 (22.6)	22 (16.0)	24 (27.4)
1000	1000	392 (37.2)	42 (40.2)	115 (37.1)	235 (36.8)	139 (36.8)	258 (37.4)			12 (84.4)	314 (38.5)	29 (21.2)	38 (43.7)
1100	1100	533 (50.6)	50 (47.6)	135 (43.7)	348 (54.4)	193 (51.3)	340 (50.2)			13 (92.5)	423 (51.9)	50 (35.9)	47 (54.8)
1200	1200	634 (60.2)	64 (61.7)	166 (53.4)	404 (63.2)	244 (64.8)	390 (57.6)			14 (100.0)	514 (63.1)	58 (41.6)	48 (55.9)
1300	1300	723 (68.6)	78 (74.8)	189 (58.9)	466 (72.7)	270 (71.7)	453 (66.5)				578 (71.0)	72 (52.2)	58 (67.4)
1400	1400	786 (74.8)	83 (79.4)	193 (62.2)	512 (80.2)	294 (78.2)	494 (72.9)				638 (78.3)	79 (56.6)	58 (67.4)
1500	1500	1,053 (100.0)	104 (100.0)	310 (100.0)	639 (100.0)	377 (100.0)	577 (100.0)				815 (100.0)	139 (100.0)	86 (100.0)
月平均賃金		220,949	209,398	235,890	215,586	214,904	224,517			164,062	215,196	252,026	232,937
時給		1,306	1,248	1,407	1,266	1,261	1,331			974	1,275	1,490	1,365
月入あたり労働時間		169	167	166	169	168	168			168	169	168	172
第1 - 2 0 分位		854	830	846	868	895	864			821	865	854	864
第1 - 1 0 分位		900	898	887	900	888	900			863	900	899	888
第1 - 4 分位		1,004	1,000	1,000	1,004	1,000	1,004			871	1,004	1,130	990
中位		1,190	1,221	1,239	1,151	1,164	1,195			1,011	1,175	1,388	1,119
四分位差		0.2192	0.1737	0.2759	0.1750	0.1824	0.2300			0.0696	0.1873	0.2537	0.2683
【上段】	高所得者数												
【下段】	累積構成比												

最低賃金基礎調査結果（労働者数による復元）

1時間当りの所定賃金（円）	累積労働者数（人）	累積度数分布（％）	分布（％）
合計労働者数	1,053	100.0	100.0
～ 853	29	2.7	2.7
854 ～ 854	29	2.7	0.0
855 ～ 855	29	2.7	0.0
856 ～ 856	29	2.7	0.0
857 ～ 857	30	2.8	0.1
858 ～ 858	30	2.8	0.0
859 ～ 859	30	2.8	0.0
860 ～ 860	31	2.9	0.1
861 ～ 861	31	2.9	0.0
862 ～ 862	31	2.9	0.0
863 ～ 863	32	3.0	0.1
864 ～ 864	55	5.2	2.2
865 ～ 865	65	6.2	1.0
866 ～ 866	65	6.2	0.0
867 ～ 867	65	6.2	0.0
868 ～ 868	67	6.4	0.2
869 ～ 869	67	6.4	0.0
870 ～ 870	78	7.4	1.0
871 ～ 871	82	7.8	0.4
872 ～ 872	82	7.8	0.0
873 ～ 873	85	8.0	0.2
874 ～ 874	85	8.0	0.0
875 ～ 875	89	8.5	0.5
876 ～ 876	89	8.5	0.0
877 ～ 877	89	8.5	0.0
878 ～ 878	90	8.6	0.1
879 ～ 879	90	8.6	0.0
880 ～ 880	90	8.6	0.0
881 ～ 881	90	8.6	0.0
882 ～ 882	90	8.6	0.0
883 ～ 883	90	8.6	0.0
884 ～ 884	90	8.6	0.0
885 ～ 885	90	8.6	0.0
886 ～ 886	90	8.6	0.0
887 ～ 887	92	8.8	0.2
888 ～ 888	97	9.2	0.4
889 ～ 889	97	9.2	0.0
890 ～ 890	98	9.3	0.1
891 ～ 891	98	9.3	0.0

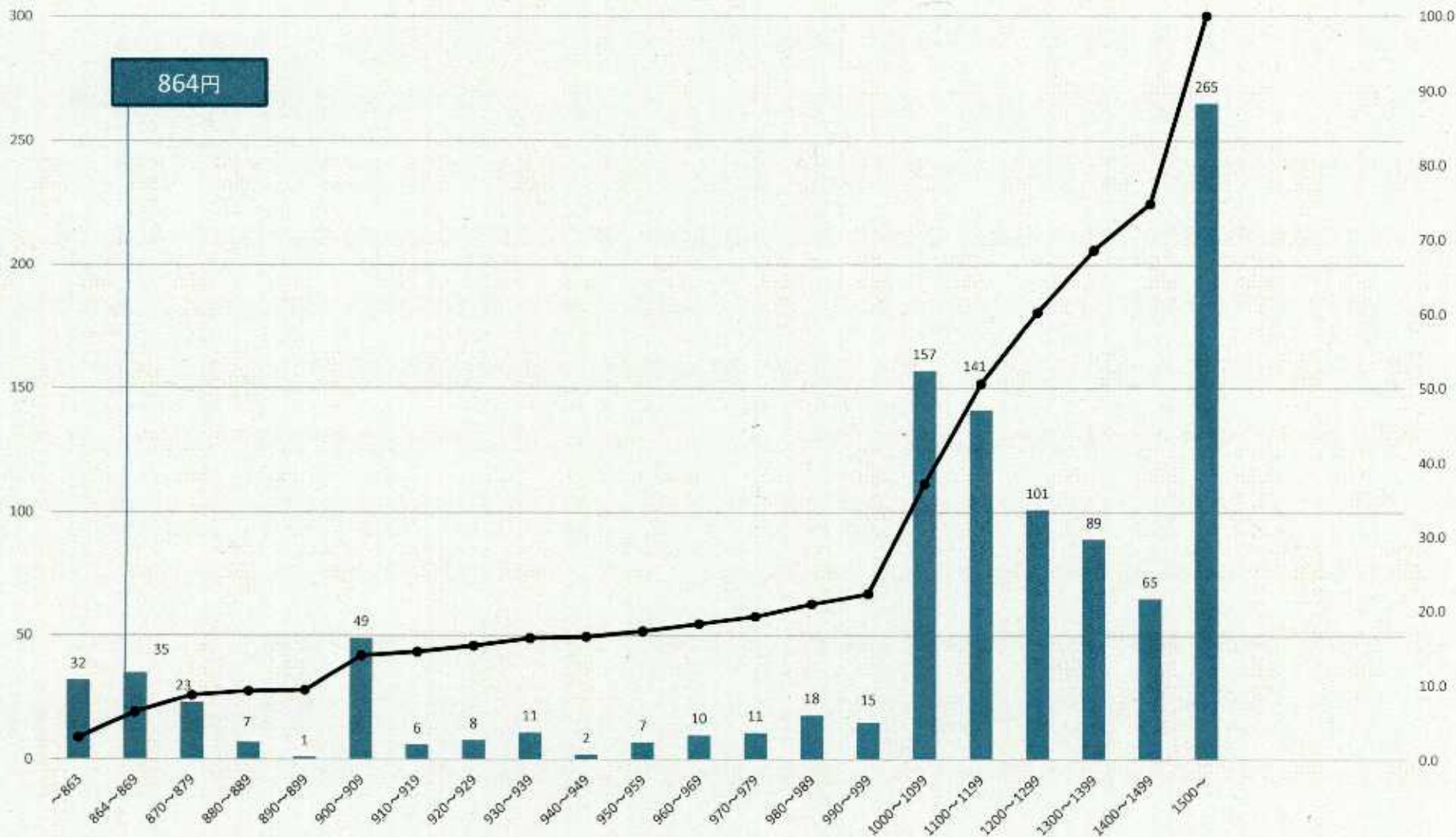
892 ～ 892	98	9.3	0.0
893 ～ 893	98	9.3	0.0
894 ～ 894	98	9.3	0.0
895 ～ 895	98	9.3	0.0
896 ～ 896	98	9.3	0.0
897 ～ 897	98	9.3	0.0
898 ～ 898	98	9.3	0.0
899 ～ 899	98	9.3	0.0
900 ～ 900	130	12.3	3.0
901 ～ 901	132	12.6	0.3
902 ～ 902	132	12.6	0.0
903 ～ 903	143	13.6	1.0
904 ～ 904	145	13.8	0.2
905 ～ 905	145	13.8	0.0
906 ～ 906	145	13.8	0.0
907 ～ 907	145	13.8	0.0
908 ～ 908	145	13.8	0.0
909 ～ 909	147	14.0	0.2
910 ～ 910	150	14.2	0.2
911 ～ 911	151	14.3	0.1
912 ～ 912	152	14.4	0.1
913 ～ 913	152	14.4	0.0
914 ～ 914	152	14.4	0.0
915 ～ 919	153	14.5	0.1
920 ～ 929	161	15.3	0.8
930 ～ 939	172	16.3	1.0
940 ～ 949	174	16.5	0.2
950 ～ 959	181	17.2	0.7
960 ～ 969	191	18.2	1.0
970 ～ 979	202	19.2	1.0
980 ～ 989	220	20.9	1.7
990 ～ 999	235	22.3	1.4
1,000 ～ 1,099	392	37.2	14.9
1,100 ～ 1,199	533	50.6	13.4
1,200 ～ 1,299	634	60.2	9.6
1,300 ～ 1,399	723	68.6	8.4
1,400 ～ 1,499	788	74.8	6.2
1,500 ～	1,053	100.0	25.2

各賃金階級における労働者数と累積度数分布(電子)(労働者数による復元)

令和4年度 最低賃金基礎調査結果より

(人)

(%)



労働者数 累積分布

時間給の範囲

○ 船舶製造・修理業，船用機関製造業（労働者数による復元）

- ・ 最低賃金引上げ額・率と影響率の関係表
- ・ 総括表
- ・ 最低賃金基礎調査結果
- ・ 各賃金階級における労働者数と累積度数分布（グラフ）



最低賃金引上げ額・率と影響率の関係表

件名	長崎県最低賃金（労働者数による復元）				
業種	船舶製造・修理業、船用機関製造業				
現行の最低賃金額	時間額	875円			
未満率	3.2%				
項番	時間額			影響率	未満労働者数
	引上げ額	引上げ率	引上げ後時間額		
1	1	0.11	876	4.6	180
2	2	0.23	877	4.6	180
3	3	0.34	878	4.6	180
4	4	0.46	879	4.7	182
5	5	0.57	880	4.7	182
6	6	0.69	881	4.9	189
7	7	0.80	882	4.9	189
8	8	0.91	883	5.0	192
9	9	1.03	884	5.0	192
10	10	1.14	885	5.0	192
11	11	1.26	886	5.0	192
12	12	1.37	887	5.0	192
13	13	1.49	888	5.0	192
14	14	1.60	889	5.0	192
15	15	1.71	890	5.0	192
16	16	1.83	891	5.0	192
17	17	1.94	892	5.0	192
18	18	2.06	893	5.0	195
19	19	2.17	894	5.0	195
20	20	2.29	895	5.1	198
21	21	2.40	896	5.2	201
22	22	2.51	897	5.2	201
23	23	2.63	898	5.4	208
24	24	2.74	899	5.4	208
25	25	2.86	900	5.4	211
26	26	2.97	901	6.2	241
27	27	3.09	902	6.2	241
28	28	3.20	903	6.2	241
29	29	3.31	904	6.2	241
30	30	3.43	905	6.2	241
31	31	3.54	906	6.2	241
32	32	3.66	907	6.2	241
33	33	3.77	908	6.2	241
34	34	3.89	909	6.2	241
35	35	4.00	910	6.4	247

36	36	4.11	911	6.4	247
37	37	4.23	912	6.4	247
38	38	4.34	913	6.4	247
39	39	4.46	914	6.4	247
40	40	4.57	915	6.4	247
41	41	4.69	916	6.6	255
42	42	4.80	917	6.6	255
43	43	4.91	918	6.7	261
44	44	5.03	919	6.7	261
45	45	5.14	920	6.7	261
46	46	5.26	921	6.7	261
47	47	5.37	922	6.7	261
48	48	5.49	923	6.9	267
49	49	5.60	924	7.9	305
50	50	5.71	925	7.9	305

総括表(1) (産業・就業形態別の賃金階級別、性別別、地域別、年齢別表)

04年

総括表(1)

産業：(全て) 船舶製造・修繕業、(就業形態)：(全て)

性別適用除外除く

時間当り所定内賃金額 (3手当を除く)	合計	職種別			地域別			年齢別					
		1~9人	10~29人	30~99人	長崎・佐賀県	その他の地域	熊本	17歳以下	18~19歳	20~54歳	55~59歳	60~64歳	65歳以上
計	3,881	500	1,523	1,858	2,828	1,173	80		34	3,078	470	299	
円	117	19	22	78	77	40		3	100	17	3		
	864	(3.0)	(3.7)	(1.5)	(4.1)	(2.9)	(3.4)	(8.7)	(3.2)	(2.5)	(1.0)		
865 -	865	117	19	22	78	77	40	3	100	17	3		
	866	(3.0)	(3.7)	(1.5)	(4.1)	(2.9)	(3.4)	(8.7)	(3.2)	(2.5)	(1.0)		
866 -	866	117	19	22	78	77	40	3	100	12	3		
	867	(3.0)	(3.7)	(1.5)	(4.1)	(2.9)	(3.4)	(8.7)	(3.2)	(2.5)	(1.0)		
867 -	867	117	19	22	78	77	40	3	100	12	3		
	868	(3.0)	(3.7)	(1.5)	(4.1)	(2.9)	(3.4)	(8.7)	(3.2)	(2.5)	(1.0)		
868 -	868	117	19	22	78	77	40	3	100	12	3		
	869	(3.0)	(3.7)	(1.5)	(4.1)	(2.9)	(3.4)	(8.7)	(3.2)	(2.5)	(1.0)		
869 -	869	120	19	25	76	77	42	3	102	12	3		
	870	(3.1)	(3.7)	(1.6)	(4.1)	(2.9)	(3.6)	(8.7)	(3.3)	(2.5)	(1.0)		
870 -	870	120	19	25	76	77	42	3	102	12	3		
	871	(3.1)	(3.7)	(1.6)	(4.1)	(2.9)	(3.6)	(8.7)	(3.3)	(2.5)	(1.0)		
871 -	871	124	23	25	79	77	42	4	106	12	3		
	872	(3.2)	(4.6)	(1.6)	(4.1)	(2.9)	(3.6)	(5.5)	(8.7)	(3.5)	(2.5)	(1.0)	
872 -	872	124	23	25	79	77	42	4	106	12	3		
	873	(3.2)	(4.6)	(1.6)	(4.1)	(2.9)	(3.6)	(5.5)	(8.7)	(3.5)	(2.5)	(1.0)	
873 -	873	124	23	25	79	77	42	4	106	12	3		
	874	(3.2)	(4.6)	(1.6)	(4.1)	(2.9)	(3.6)	(5.5)	(8.7)	(3.5)	(2.5)	(1.0)	
874 -	874	180	32	59	89	80	95	4	9	158	12	3	
	875	(4.6)	(6.3)	(3.9)	(4.8)	(3.1)	(8.1)	(5.5)	(27.8)	(5.1)	(2.5)	(1.0)	
875 -	875	180	32	59	89	80	95	4	9	158	12	3	
	876	(4.6)	(6.3)	(3.9)	(4.8)	(3.1)	(8.1)	(5.5)	(27.8)	(5.1)	(2.5)	(1.0)	
876 -	876	180	32	59	89	80	95	4	9	155	12	3	
	877	(4.6)	(6.3)	(3.9)	(4.8)	(3.1)	(8.1)	(5.5)	(27.8)	(5.1)	(2.5)	(1.0)	
877 -	877	182	32	61	89	80	97	4	9	158	12	3	
	878	(4.7)	(6.3)	(4.0)	(4.8)	(3.1)	(8.3)	(5.5)	(27.8)	(5.1)	(2.5)	(1.0)	
878 -	878	182	32	61	89	80	97	4	9	158	12	3	
	879	(4.7)	(6.3)	(4.0)	(4.8)	(3.1)	(8.3)	(5.5)	(27.8)	(5.1)	(2.5)	(1.0)	
879 -	879	186	32	61	96	89	97	4	9	165	12	3	
	880	(4.9)	(6.3)	(4.0)	(5.2)	(3.2)	(8.3)	(5.5)	(27.8)	(5.4)	(2.5)	(1.0)	
880 -	880	189	32	61	96	89	97	4	9	165	12	3	
	881	(4.9)	(6.3)	(4.0)	(5.2)	(3.2)	(8.3)	(5.5)	(27.8)	(5.4)	(2.5)	(1.0)	
881 -	881	192	32	64	96	91	97	4	9	168	12	3	
	882	(5.0)	(6.3)	(4.2)	(5.2)	(3.4)	(8.3)	(5.5)	(27.8)	(5.5)	(2.5)	(1.0)	
882 -	882	192	32	64	96	91	97	4	9	168	12	3	
	883	(5.0)	(6.3)	(4.2)	(5.2)	(3.4)	(8.3)	(5.5)	(27.8)	(5.5)	(2.5)	(1.0)	
883 -	883	192	32	64	96	91	97	4	9	168	12	3	
	884	(5.0)	(6.3)	(4.2)	(5.2)	(3.4)	(8.3)	(5.5)	(27.8)	(5.5)	(2.5)	(1.0)	
884 -	884	192	32	64	96	91	97	4	9	168	12	3	
	885	(5.0)	(6.3)	(4.2)	(5.2)	(3.4)	(8.3)	(5.5)	(27.8)	(5.5)	(2.5)	(1.0)	
885 -	885	192	32	64	96	91	97	4	9	168	12	3	
	886	(5.0)	(6.3)	(4.2)	(5.2)	(3.4)	(8.3)	(5.5)	(27.8)	(5.5)	(2.5)	(1.0)	
886 -	886	192	32	64	96	91	97	4	9	168	12	3	
	887	(5.0)	(6.3)	(4.2)	(5.2)	(3.4)	(8.3)	(5.5)	(27.8)	(5.5)	(2.5)	(1.0)	
887 -	887	192	32	64	96	91	97	4	9	168	12	3	
	888	(5.0)	(6.3)	(4.2)	(5.2)	(3.4)	(8.3)	(5.5)	(27.8)	(5.5)	(2.5)	(1.0)	

889 -	889	192 (5.0)	32 (6.3)	64 (4.2)	96 (5.2)	91 (3.4)	97 (8.3)	4 (5.5)		9 (27.8)	168 (5.5)	12 (2.5)	3 (1.0)
890 -	890	192 (5.0)	32 (6.3)	64 (4.2)	96 (5.2)	91 (3.4)	97 (8.3)	4 (5.5)		9 (27.8)	168 (5.5)	12 (2.5)	3 (1.0)
891 -	891	192 (5.0)	32 (6.3)	64 (4.2)	96 (5.2)	91 (3.4)	97 (8.3)	4 (5.5)		9 (27.8)	168 (5.5)	12 (2.5)	3 (1.0)
892 -	892	195 (5.0)	32 (6.3)	67 (4.4)	96 (5.2)	94 (3.6)	97 (8.3)	4 (5.5)		9 (27.8)	168 (5.5)	12 (2.5)	6 (2.0)
893 -	893	195 (5.0)	32 (6.3)	67 (4.4)	96 (5.2)	94 (3.6)	97 (8.3)	4 (5.5)		9 (27.8)	168 (5.5)	12 (2.5)	6 (2.0)
894 -	894	198 (5.1)	32 (6.3)	70 (4.6)	96 (5.2)	97 (3.7)	97 (8.3)	4 (5.5)		9 (27.8)	171 (5.6)	12 (2.5)	6 (2.0)
895 -	895	201 (5.2)	32 (6.3)	73 (4.8)	96 (5.2)	97 (3.7)	100 (8.5)	4 (5.5)		9 (27.8)	174 (5.6)	12 (2.5)	6 (2.0)
896 -	896	201 (5.2)	32 (6.3)	73 (4.8)	96 (5.2)	97 (3.7)	100 (8.5)	4 (5.5)		9 (27.8)	174 (5.6)	12 (2.5)	6 (2.0)
897 -	897	208 (5.4)	32 (6.3)	73 (4.8)	104 (5.6)	104 (4.0)	100 (8.5)	4 (5.5)		9 (27.8)	174 (5.6)	19 (4.1)	6 (2.0)
898 -	898	208 (5.4)	32 (6.3)	73 (4.8)	104 (5.6)	104 (4.0)	100 (8.5)	4 (5.5)		9 (27.8)	174 (5.6)	19 (4.1)	6 (2.0)
899 -	899	211 (5.4)	32 (6.3)	76 (5.0)	104 (5.6)	107 (4.1)	100 (8.5)	4 (5.5)		9 (27.8)	176 (5.7)	19 (4.1)	6 (2.0)
900 -	900	241 (6.2)	34 (6.8)	96 (6.3)	111 (6.0)	134 (5.1)	102 (8.7)	4 (5.5)		9 (27.8)	201 (6.5)	25 (5.3)	6 (2.0)
901 -	901	241 (6.2)	34 (6.8)	96 (6.3)	111 (6.0)	134 (5.1)	102 (8.7)	4 (5.5)		9 (27.8)	201 (6.5)	25 (5.3)	6 (2.0)
902 -	902	241 (6.2)	34 (6.8)	96 (6.3)	111 (6.0)	134 (5.1)	102 (8.7)	4 (5.5)		9 (27.8)	201 (6.5)	25 (5.3)	6 (2.0)
903 -	903	241 (6.2)	34 (6.8)	96 (6.3)	111 (6.0)	134 (5.1)	102 (8.7)	4 (5.5)		9 (27.8)	201 (6.5)	25 (5.3)	6 (2.0)
904 -	904	241 (6.2)	34 (6.8)	96 (6.3)	111 (6.0)	134 (5.1)	102 (8.7)	4 (5.5)		9 (27.8)	201 (6.5)	25 (5.3)	6 (2.0)
905 -	905	241 (6.2)	34 (6.8)	96 (6.3)	111 (6.0)	134 (5.1)	102 (8.7)	4 (5.5)		9 (27.8)	201 (6.5)	25 (5.3)	6 (2.0)
906 -	906	241 (6.2)	34 (6.8)	96 (6.3)	111 (6.0)	134 (5.1)	102 (8.7)	4 (5.5)		9 (27.8)	201 (6.5)	25 (5.3)	6 (2.0)
907 -	907	241 (6.2)	34 (6.8)	96 (6.3)	111 (6.0)	134 (5.1)	102 (8.7)	4 (5.5)		9 (27.8)	201 (6.5)	25 (5.3)	6 (2.0)
908 -	908	241 (6.2)	34 (6.8)	96 (6.3)	111 (6.0)	134 (5.1)	102 (8.7)	4 (5.5)		9 (27.8)	201 (6.5)	25 (5.3)	6 (2.0)
909 -	909	247 (6.4)	34 (6.8)	96 (6.3)	117 (6.3)	134 (5.1)	108 (9.2)	4 (5.5)		9 (27.8)	207 (6.7)	25 (5.3)	6 (2.0)
910 -	910	247 (6.4)	34 (6.8)	96 (6.3)	117 (6.3)	134 (5.1)	108 (9.2)	4 (5.5)		9 (27.8)	207 (6.7)	25 (5.3)	6 (2.0)
911 -	911	247 (6.4)	34 (6.8)	96 (6.3)	117 (6.3)	134 (5.1)	108 (9.2)	4 (5.5)		9 (27.8)	207 (6.7)	25 (5.3)	6 (2.0)
912 -	912	247 (6.4)	34 (6.8)	96 (6.3)	117 (6.3)	134 (5.1)	108 (9.2)	4 (5.5)		9 (27.8)	207 (6.7)	25 (5.3)	6 (2.0)
913 -	913	247 (6.4)	34 (6.8)	96 (6.3)	117 (6.3)	134 (5.1)	108 (9.2)	4 (5.5)		9 (27.8)	207 (6.7)	25 (5.3)	6 (2.0)
914 -	914	247 (6.4)	34 (6.8)	96 (6.3)	117 (6.3)	134 (5.1)	108 (9.2)	4 (5.5)		9 (27.8)	207 (6.7)	25 (5.3)	6 (2.0)
915 -	915	255 (6.6)	34 (6.8)	96 (6.3)	125 (6.7)	142 (5.4)	108 (9.2)	4 (5.5)		9 (27.8)	214 (7.0)	25 (5.3)	6 (2.0)
916 -	916	255 (6.6)	34 (6.8)	96 (6.3)	125 (6.7)	142 (5.4)	108 (9.2)	4 (5.5)		9 (27.8)	214 (7.0)	25 (5.3)	6 (2.0)

917	917	261 (6.7)	34 (6.8)	96 (6.3)	131 (7.1)	142 (5.4)	115 (9.8)	4 (5.5)			9 (27.8)	221 (7.2)	25 (5.3)	6 (2.0)
918	918	261 (6.7)	34 (6.8)	96 (6.3)	131 (7.1)	142 (5.4)	115 (9.8)	4 (5.5)			9 (27.8)	221 (7.2)	25 (5.3)	6 (2.0)
919	919	261 (6.7)	34 (6.8)	96 (6.3)	131 (7.1)	142 (5.4)	115 (9.8)	4 (5.5)			9 (27.8)	221 (7.2)	25 (5.3)	6 (2.0)
920	920	261 (6.7)	34 (6.8)	96 (6.3)	131 (7.1)	142 (5.4)	115 (9.8)	4 (5.5)			9 (27.8)	221 (7.2)	25 (5.3)	6 (2.0)
921	921	261 (6.7)	34 (6.8)	96 (6.3)	131 (7.1)	142 (5.4)	115 (9.8)	4 (5.5)			9 (27.8)	221 (7.2)	25 (5.3)	6 (2.0)
922	922	267 (6.9)	34 (6.8)	102 (6.7)	131 (7.1)	148 (5.6)	115 (9.8)	4 (5.5)			9 (27.8)	227 (7.0)	25 (5.3)	6 (2.0)
923	923	305 (7.9)	34 (6.8)	140 (9.2)	131 (7.1)	186 (7.1)	115 (9.8)	4 (5.5)			9 (27.8)	244 (7.9)	37 (7.8)	15 (4.9)
924	924	305 (7.9)	34 (6.8)	140 (9.2)	131 (7.1)	186 (7.1)	115 (9.8)	4 (5.5)			9 (27.8)	244 (7.9)	37 (7.8)	15 (4.9)
925	925	310 (8.0)	34 (6.8)	145 (9.5)	131 (7.1)	186 (7.1)	120 (10.2)	4 (5.5)			9 (27.8)	249 (8.1)	37 (7.8)	15 (4.9)
926	929	310 (8.0)	34 (6.8)	145 (9.5)	131 (7.1)	186 (7.1)	120 (10.2)	4 (5.5)			9 (27.8)	249 (8.1)	37 (7.8)	15 (4.9)
930	939	348 (9.0)	34 (6.8)	161 (10.5)	153 (8.2)	217 (8.2)	127 (10.8)	4 (5.5)			9 (27.8)	297 (9.3)	37 (7.8)	15 (4.9)
940	949	374 (9.6)	34 (6.8)	161 (10.5)	180 (9.7)	224 (8.5)	146 (12.5)	4 (5.5)			9 (27.8)	314 (10.2)	37 (7.8)	15 (4.9)
950	959	399 (10.3)	34 (6.8)	183 (11.7)	201 (10.8)	241 (9.2)	153 (13.0)	4 (5.5)			17 (46.4)	330 (10.7)	37 (7.8)	15 (4.9)
960	969	456 (11.8)	42 (8.4)	186 (12.2)	227 (12.2)	277 (10.6)	174 (14.9)	4 (5.5)			20 (58.1)	367 (11.9)	49 (18.4)	29 (9.8)
970	979	478 (12.3)	46 (9.6)	195 (12.8)	235 (12.6)	293 (11.2)	180 (15.3)	4 (5.5)			23 (66.8)	383 (12.5)	43 (9.1)	29 (9.8)
980	989	491 (12.6)	48 (9.6)	201 (13.2)	242 (13.0)	304 (11.6)	182 (15.6)	4 (5.5)			23 (66.8)	396 (12.8)	43 (9.1)	29 (9.8)
990	999	512 (13.2)	48 (9.6)	208 (13.7)	256 (13.8)	314 (11.9)	194 (16.5)	4 (5.5)			23 (66.8)	417 (13.6)	43 (9.1)	29 (9.8)
1000	1099	861 (22.7)	87 (17.4)	353 (23.7)	441 (23.7)	581 (22.1)	789 (24.6)	12 (14.5)			31 (91.3)	726 (23.6)	70 (14.9)	54 (18.1)
1100	1199	1,373 (35.4)	131 (26.1)	508 (33.3)	608 (39.6)	802 (34.3)	451 (38.5)	20 (25.4)			31 (91.3)	1,106 (35.9)	149 (31.8)	87 (29.2)
1200	1299	1,888 (48.5)	190 (38.0)	728 (47.8)	970 (52.2)	1,262 (48.0)	597 (50.9)	29 (36.4)			34 (100.0)	1,501 (48.8)	219 (46.7)	133 (44.6)
1300	1399	2,369 (61.0)	272 (54.3)	904 (59.3)	1,194 (64.3)	1,579 (60.1)	743 (63.3)	47 (58.3)				1,922 (62.4)	266 (56.7)	147 (49.1)
1400	1499	2,786 (71.6)	306 (61.2)	1,071 (70.3)	1,408 (75.5)	1,834 (69.8)	898 (76.5)	45 (60.1)				2,258 (73.4)	323 (68.7)	165 (55.1)
1500		3,881 (100.0)	500 (100.0)	1,523 (100.0)	1,858 (100.0)	2,628 (100.0)	1,173 (100.0)	80 (100.0)				3,078 (100.0)	470 (100.0)	299 (100.0)
月平均員金額		235,380	244,472	234,886	233,340	235,663	233,636	251,597			171,811	232,567	250,080	248,235
時期平均員金額		1,370	1,420	1,366	1,359	1,380	1,345	1,390			974	1,349	1,451	1,500
月一人当たり労働時間数		171	172	171	171	170	174	183			177	172	171	164
第1 - 2 0 分位數		892	875	900	889	900	875	871			849	875	900	960
第1 - 1 0 分位數		953	1,000	937	950	961	925	1,050			875	947	1,030	1,000
第1 - 4 分位數		1,110	1,167	1,110	1,100	1,110	1,108				875	1,105	1,136	1,171
中 位 數		1,300	1,351	1,309	1,285	1,308	1,293	1,340			967	1,300	1,327	1,400
四分位係數		0.1598	0.1531	0.1680	0.1507	0.1721	0.1497	0.1370			0.0651	0.1530	0.1749	0.2209

【上段】

労働時間数

【下段】

業績達成比

最低賃金基礎調査結果（労働者数による復元）

1時間当りの所定賃金（円）	累積労働者数（人）	累積度数分布（%）	分布（%）
合計労働者数	3,881	100.0	100.0
～ 864	117	3.0	3.0
865 ～ 865	117	3.0	0.0
866 ～ 866	117	3.0	0.0
867 ～ 867	117	3.0	0.0
868 ～ 868	117	3.0	0.0
869 ～ 869	120	3.1	0.1
870 ～ 870	120	3.1	0.0
871 ～ 871	124	3.2	0.1
872 ～ 872	124	3.2	0.0
873 ～ 873	124	3.2	0.0
874 ～ 874	124	3.2	0.0
875 ～ 875	180	4.6	1.4
876 ～ 876	180	4.6	0.0
877 ～ 877	180	4.6	0.0
878 ～ 878	182	4.7	0.1
879 ～ 879	182	4.7	0.0
880 ～ 880	189	4.9	0.2
881 ～ 881	189	4.9	0.0
882 ～ 882	192	5.0	0.1
883 ～ 883	192	5.0	0.0
884 ～ 884	192	5.0	0.0
885 ～ 885	192	5.0	0.0
886 ～ 886	192	5.0	0.0
887 ～ 887	192	5.0	0.0
888 ～ 888	192	5.0	0.0
889 ～ 889	192	5.0	0.0
890 ～ 890	192	5.0	0.0
891 ～ 891	192	5.0	0.0
892 ～ 892	195	5.0	0.0
893 ～ 893	195	5.0	0.0
894 ～ 894	198	5.1	0.1
895 ～ 895	201	5.2	0.1
896 ～ 896	201	5.2	0.0
897 ～ 897	208	5.4	0.2
898 ～ 898	208	5.4	0.0
899 ～ 899	211	5.4	0.0
900 ～ 900	241	6.2	0.8
901 ～ 901	241	6.2	0.0
902 ～ 902	241	6.2	0.0

903	～	903	241	6.2	0.0
904	～	904	241	6.2	0.0
905	～	905	241	6.2	0.0
906	～	906	241	6.2	0.0
907	～	907	241	6.2	0.0
908	～	908	241	6.2	0.0
909	～	909	247	6.4	0.2
910	～	910	247	6.4	0.0
911	～	911	247	6.4	0.0
912	～	912	247	6.4	0.0
913	～	913	247	6.4	0.0
914	～	914	247	6.4	0.0
915	～	915	255	6.6	0.2
916	～	916	255	6.6	0.0
917	～	917	261	6.7	0.1
918	～	918	261	6.7	0.0
919	～	919	261	6.7	0.0
920	～	920	261	6.7	0.0
921	～	921	261	6.7	0.0
922	～	922	267	6.9	0.2
923	～	923	305	7.9	1.0
924	～	924	305	7.9	0.0
925	～	925	310	8.0	0.1
926	～	929	310	8.0	0.0
930	～	939	348	9.0	1.0
940	～	949	374	9.6	0.6
950	～	959	399	10.3	0.7
960	～	969	456	11.8	1.5
970	～	979	478	12.3	0.5
980	～	989	491	12.6	0.3
990	～	999	512	13.2	0.6
1,000	～	1,099	881	22.7	9.5
1,100	～	1,199	1,373	35.4	12.7
1,200	～	1,299	1,888	48.6	13.2
1,300	～	1,399	2,369	61.0	12.4
1,400	～	1,499	2,780	71.6	10.6
1,500	～		3,881	100.0	28.4

各賃金階級における労働者数と累積度数分布(船舶)(労働者数による復元)

令和4年度 最低賃金基礎調査結果より

