

〇〇市 令和6年度地域雇用活性化推進事業 事業構想提案書

事業タイトル						
事業実施区域				地域分類		
事業の実施主体	〇〇地域雇用創造協議会			計画期間		
有効求人倍率	季節除く一般（パート含む）		常用（パート除く）		人口（人） （R5年1月1日の人口）	人口減少率 （%） （H30年1月1日の人口-R5年1月1日の人口）/（H30年1月1日の人口）
	R3年1月～ R5年12月平均	R5年平均	R3年1月～ R5年12月平均	R5年平均		
	〇〇市					
	〇〇町					
	〇〇町					
	〇〇村					
〇〇地域						
地域の現状 （地勢・人口・産業・雇用）						
地域の課題						
重点分野	<p>【重点的に魅力ある雇用の創出を図る分野】</p> <p>【重点的に働きかけを行う求職者層】</p>					

<p>事業の柱となる 主要な取組・特色</p>		
<p>前回採択事業からの改善点 (再応募の場合のみ記載)</p>	<p>【全体】</p> <p>【A事業】</p> <p>【B事業】</p> <p>【C事業】</p>	
<p>事業構想の内容</p>	<p>事業所の魅力向上、事業拡大 の取組</p>	<p>別紙4のとおり</p>
	<p>人材育成の取組</p>	<p>別紙5のとおり</p>
	<p>就職促進の取組</p>	<p>別紙6のとおり</p>
<p>地域再生法第5章の 特別の措置</p>	<p>別紙2のとおり</p>	
<p>地域再生基本方針に 基づく支援措置</p>	<p>別紙7のとおり</p>	
<p>地域再生基本方針に基づく支援措置以 外の国等による支援措置</p>	<p>別紙8のとおり</p>	
<p>市町村自らが実施する 独自の取組</p>	<p>別紙9のとおり</p>	
<p>関係団体が実施する取組 との連携について</p>		
<p>各種支援措置の 周知徹底に関する事項</p>		
<p>事業終了後における取組方針</p>		
<p>目標の達成状況に係る評価に関する事 項 (評価の手法・時期及び内容・公表の 手法)</p>		

自発雇用創造地域内において事業協同組合等が労働者の募集に従事しようとする場合にあっては当該事業協同組合等に関する事項					
アウトプット指標及びアウトカム指標		別紙1のとおり			
		令和6年度	令和7年度	令和8年度	合計
アウトプット	事業所の魅力向上、事業拡大の取組	社	社	社	0社
	人材育成の取組	人	人	人	0人
	就職促進の取組	社	社	社	0社
アウトカム		人	人	人	0人
	事業所の魅力向上、事業拡大の取組	人	人	人	0人
	人材育成の取組	人	人	人	0人
	就職促進の取組	人	人	人	0人
	合計 (単純合計)	0人	0人	0人	0人
	合計 (重複排除)	人	人	人	0人
		令和6年度	令和7年度	令和8年度	合計
事業費	人件費	千円	千円	千円	0千円
	管理費	千円	千円	千円	0千円
	事業費	千円	千円	千円	0千円
	消費税	0千円	0千円	0千円	0千円
	総額	0千円	0千円	0千円	0千円
備考	1 ○○市人口動態調査第3の(2)(令和○年度) 2 ○○市総合戦略別添2(令和○年○月) 3 雇用失業情勢(□□労働局、令和○年○月)				

アウトプット・アウトカム指標の内訳

(〇〇地域雇用創造協議会)

別紙1

		アウトプット指標				アウトカム指標				備考
		1年度目	2年度目	3年度目	計	1年度目	2年度目	3年度目	計	
A 事業所の魅力向上、事業拡大の取組		0社	0社	0社	0社	0人	0人	0人	0人	
①		社	社	社	0社	人	人	人	0人	アウトプットの根拠:
②		社	社	社	0社	人	人	人	0人	アウトプットの根拠:
③		社	社	社	0社	人	人	人	0人	アウトプットの根拠:
④				社	0社			人	0人	
B 人材育成の取組		0人	0人	0人	0人	0人	0人	0人	0人	
①		人	人	人	0人	人	人	人	0人	アウトプットの根拠:
②		人	人	人	0人	人	人	人	0人	アウトプットの根拠:
③		人	人	人	0人	人	人	人	0人	アウトプットの根拠:
C 就職促進の取組		0社	0社	0社	0社	0人	0人	0人	0人	
		0人	0人	0人	0人	0人	0人	0人	0人	
①										アウトプットの根拠:
②		社	社	社	0社	人	人	人	0人	アウトプットの根拠:
		人	人	人	0人	人	人	人	0人	
③		社	社	社	0社	人	人	人	0人	アウトプットの根拠:
		人	人	人	0人	人	人	人	0人	
④		社	社	社	0社	人	人	人	0人	アウトプットの根拠:
		人	人	人	0人	人	人	人	0人	
⑤		社	社	社	0社	人	人	人	0人	アウトプットの根拠:
		人	人	人	0人	人	人	人	0人	
⑥		社	社	社	0社	人		人	0人	アウトプットの根拠:
		人	人	人	0人	人		人	0人	
合 計(単純合計)		0社	0社	0社	0社	0人	0人	0人	0人	
		0人	0人	0人	0人					
合 計(アウトカム重複排除)						人	人	人	0人	

地域再生法第5章の特別の措置を適用して行う事業

(〇〇地域雇用創造協議会)

別紙 2

事業名	①
事業内容	
所管省庁	
事業実施期間	年度 ~ 令和 年度

事業名	②
事業内容	
所管省庁	
事業実施期間	年度 ~ 令和 年度

事業名	③
事業内容	
所管省庁	
事業実施期間	年度 ~ 令和 年度

事業名	④
事業内容	
所管省庁	
事業実施期間	年度 ~ 令和 年度

事業名	⑤
事業内容	
所管省庁	
事業実施期間	年度 ~ 令和 年度

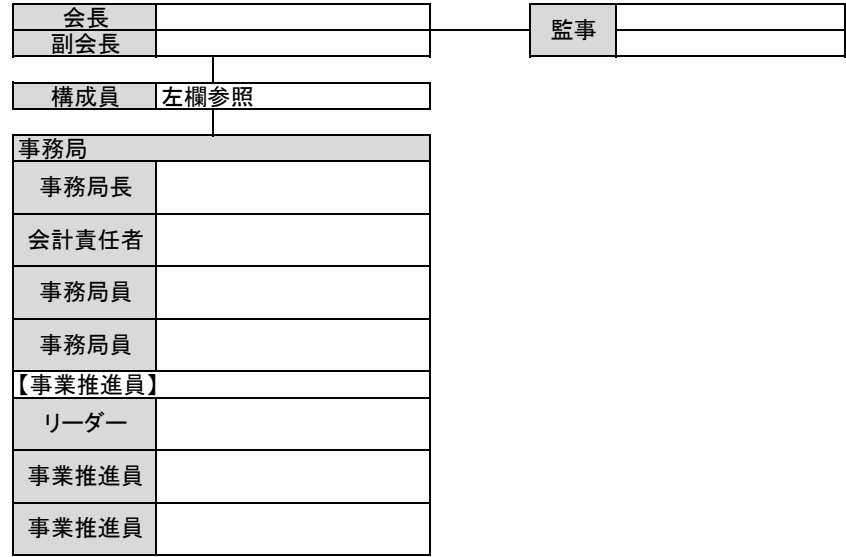
事業名	⑥
事業内容	
所管省庁	
事業実施期間	年度 ~ 令和 年度

協議会構成員一覧 (〇〇地域雇用創造協議会)

構成員	住所	担当者役職・氏名

協議会組織図

別紙3



地域雇用活性化推進事業の実務上のキーマンとなる者	氏名	協議会内での役職	所属先		その他の場合は協議会との関係を説明してください。
			組織等の名称	組織形態	

役職	氏名	①協議会内での兼任職務	②所属先・常駐先	兼任禁止の役職	推奨事項	備考
会長(必置)				・事務局長 ・会計責任者※ ・監事	以下の職にある者が望ましいこと。 ・市町村の場合は副市長級以上(中核市以上の場合は部長級以上) ・経済団体においては役員級以上	※会長が市町村選出で小規模の自治体における協議会の場合であって、真にやむを得ない場合に限り会計責任者の兼務を認める場合がある。
事務局長(必置)				・会長 ・会計責任者※ ・監事		※事務局長が市町村選出で小規模の自治体における協議会の場合であって、真にやむを得ない場合に限り会計責任者の兼務を認める場合がある。
会計責任者(必置)				・会長※ ・事務局長※ ・監事	可能な限り実施市町村の職員とすること。	※(会長/事務局長欄参照)
監事(必置)				・すべての役職	市町村側と経済団体側で役割分担し、会計責任者と別組織の者が望ましいこと。	
その他役員				・監事		
会計事務担当者				・事務局長 ・監事		
事業推進員リーダー				・会長 ・事務局長 ・監事		会計責任者と併任する場合においては、事務局長と同一の所属の者とはしない。

※ 必要に応じて行を追加してください。
 ※ 原則として、上記の内少なくとも1名は市町村職員とすること

確認事項
事務局において、全員が非専従の者ではない。(一人以上、専従で勤務する者がいる)
※事務局の全員が非専従であれば、事業推進員をどのように管理していく想定なのか記載すること。 (記載欄)

講習会										
個別事業名	①									
内容										
	1日目									
	2日目									
	3日目									
	4日目									
	5日目									
事業の必要性										
実施回数等	1年度目	時間	×	日	×	回	定員	社	/	1回
	2年度目	時間	×	日	×	回	定員	社	/	1回
	3年度目	時間	×	日	×	回	定員	社	/	1回
再委託予定	有				無					
	1年度目	2年度目	3年度目	合計						
事業費	千円	千円	千円	0千円						
アウトプット	社	社	社	0社						
アウトカム	人	人	人	0人						
想定される受講者										
市町村が実施する取組との連携(別紙2、7、8、9の取組)										
ニーズ・シーズの把握方法										

講習会											
個別事業名	②										
内容											
	1日目			6日目							
	2日目			7日目							
	3日目			8日目							
	4日目			9日目							
	5日目			10日目							
	事業の必要性										
	実施回数等	1年度目	時間	×	日	×	回	定員	社	/	1回
		2年度目	時間	×	日	×	回	定員	社	/	1回
		3年度目	時間	×	日	×	回	定員	社	/	1回
再委託予定	有				無						
	1年度目	2年度目	3年度目	合計							
事業費	千円	千円	千円	0千円							
アウトプット	社	社	社	0社							
アウトカム	人	人	人	0人							
想定される受講者											
市町村が実施する取組との連携(別紙2、7、8、9の取組)											
ニーズ・シーズの把握方法											

講習会									
個別事業名	③								
内容									
	1日目								
	2日目								
	3日目								
	4日目								
5日目									
事業の必要性									
実施回数等	1年度目	時間	×	日	×	回	定員	社/1回	
	2年度目	時間	×	日	×	回	定員	社/1回	
	3年度目	時間	×	日	×	回	定員	社/1回	
再委託予定	有 ・ 無								
事業費 アウトプット アウトカム	1年度目	2年度目		3年度目		合計			
	千円	千円		千円		0千円			
	社	社		社		0社			
	人	人		人		0人			
想定される受講者									
市町村が実施する取組との連携(別紙2、7、8、9の取組)									
ニーズ・シーズの把握方法									

伴走型支援																																				
個別事業名	④																																			
内容																																				
事業の必要性																																				
再委託予定	有 ・ 無																																			
事業費 アウトプット アウトカム	1年度目				2年度目				3年度目				合計																							
	千円				千円				千円				0千円																							
	-社				-社				社				0社																							
	-人				-人				人				0人																							
想定される事業所																																				
市町村が実施する取組との連携(別紙2、7、8、9の取組)																																				
スケジュール	1年度目				2年度目				3年度目																											
	4	5	6	7	8	9	10	11	12	1	2	3	4	5	6	7	8	9	10	11	12	1	2	3	4	5	6	7	8	9	10	11	12	1	2	3

【人材育成の取組】

(〇〇地域雇用創造協議会)

個別事業名	①							
内容								
	1日目							
	2日目							
	3日目							
	4日目							
	5日目							
事業の必要性								
実施回数等	1年度目	時間	×	日	×	回	定員	人/1回
	2年度目	時間	×	日	×	回	定員	人/1回
	3年度目	時間	×	日	×	回	定員	人/1回
再委託予定	有				無			
	1年度目	2年度目	3年度目	合計				
事業費	千円	千円	千円	0千円				
アウトプット	人	人	人	0人				
アウトカム	人	人	人	0人				
想定される受講者								
市町村が実施する取組との連携(別紙2、7、8、9の取組)								
ニーズ・シーズの把握方法								

個別事業名	②							
内容								
	1日目							
	2日目							
	3日目							
	4日目							
	5日目							
事業の必要性								
実施回数等	1年度目	時間	×	日	×	回	定員	人/1回
	2年度目	時間	×	日	×	回	定員	人/1回
	3年度目	時間	×	日	×	回	定員	人/1回
再委託予定	有				無			
	1年度目	2年度目	3年度目	合計				
事業費	千円	千円	千円	0千円				
アウトプット	人	人	人	0人				
アウトカム	人	人	人	0人				
想定される受講者								
市町村が実施する取組との連携(別紙2、7、8、9の取組)								
ニーズ・シーズの把握方法								

【人材育成の取組】

(〇〇地域雇用創造協議会)

個別事業名	③			
内容				
	1日目		6日目	
	2日目		7日目	
	3日目		8日目	
	4日目		9日目	
	5日目		10日	
事業の必要性				
実施回数等	1年度目	時間 × 日 × 回	定員	人/1回
	2年度目	時間 × 日 × 回	定員	人/1回
	3年度目	時間 × 日 × 回	定員	人/1回
再委託予定	有 無			
	1年度目	2年度目	3年度目	合計
事業費	千円	千円	千円	0千円
アウトプット	人	人	人	0人
アウトカム	人	人	人	0人
想定される受講者				
市町村が実施する取組との連携(別紙2、7、8、9の取組)				
ニーズ・シーズの把握方法				

【就職促進の取組】

(〇〇地域雇用創造協議会)

個別事業名	①				
内容					
事業の必要性					
実施回数等	1年度目	- 時間 x	- 日 x	- 回 定員	- 人/1回
	2年度目	- 時間 x	- 日 x	- 回 定員	- 人/1回
	3年度目	- 時間 x	- 日 x	- 回 定員	- 人/1回
再委託予定	有		無		
	1年度目	2年度目	3年度目	合計	
事業費	千円	千円	千円	0 千円	
アウトプット	社	社	社	0 社	
	人	人	人	0 人	
アウトカム	人	人	人	0 人	
	人	人	人	0 人	

個別事業名	②				
内容					
事業の必要性					
実施回数等	1年度目	時間 x	日 x	回 定員	人/1回
	2年度目	時間 x	日 x	回 定員	人/1回
	3年度目	時間 x	日 x	回 定員	人/1回
再委託予定	有		無		
	1年度目	2年度目	3年度目	合計	
事業費	千円	千円	千円	0 千円	
アウトプット	社	社	社	0 社	
	人	人	人	0 人	
アウトカム	人	人	人	0 人	
	人	人	人	0 人	

※アウトプット及びアウトカムの上段は参加企業の数字を、下段は参加求職者又は創業希望者の数字を記載すること。以下他の個別メニューも同様。

個別事業名	③				
内容					
事業の必要性					
実施回数等	1年度目	時間 x	日 x	回 定員	人/1回
	2年度目	時間 x	日 x	回 定員	人/1回
	3年度目	時間 x	日 x	回 定員	人/1回
再委託予定	有		無		
	1年度目	2年度目	3年度目	合計	
事業費	千円	千円	千円	0 千円	
アウトプット	社	社	社	0 社	
	人	人	人	0 人	
アウトカム	人	人	人	0 人	
	人	人	人	0 人	

個別事業名	④				
内容					
事業の必要性					
実施回数等	1年度目	時間 x	日 x	回 定員	人/1回
	2年度目	時間 x	日 x	回 定員	人/1回
	3年度目	時間 x	日 x	回 定員	人/1回
再委託予定	有		無		
	1年度目	2年度目	3年度目	合計	
事業費	千円	千円	千円	0 千円	
アウトプット	社	社	社	0 社	
	人	人	人	0 人	
アウトカム	人	人	人	0 人	
	人	人	人	0 人	

【就職促進の取組】

(〇〇地域雇用創造協議会)

個別事業名	⑤			
内容				
事業の必要性				
実施回数等	1年度目	時間 ×	日 ×	回 定員 人/1回
	2年度目	時間 ×	日 ×	回 定員 人/1回
	3年度目	時間 ×	日 ×	回 定員 人/1回
再委託予定	有 ・ 無			
	1年度目	2年度目	3年度目	合計
事業費	千円	千円	千円	0 千円
アウトプット	社	社	社	0 社
	人	人	人	0 人
アウトカム	人	人	人	0 人
	人	人	人	0 人

個別事業名	⑥			
内容				
事業の必要性				
実施回数等	1年度目	時間 ×	日 ×	回 定員 人/1回
	2年度目	時間 ×	日 ×	回 定員 人/1回
	3年度目	時間 ×	日 ×	回 定員 人/1回
再委託予定	有 ・ 無			
	1年度目	2年度目	3年度目	合計
事業費	千円	千円	千円	0 千円
アウトプット	社	社	社	0 社
	人	人	人	0 人
アウトカム	人	人	人	0 人
	人	人	人	0 人

事業名	①
事業内容	
所管省庁	
事業実施期間	年度 ~ 令和 年度

事業名	②
事業内容	
所管省庁	
事業実施期間	年度 ~ 令和 年度

事業名	③
事業内容	
所管省庁	
事業実施期間	年度 ~ 令和 年度

事業名	④
事業内容	
所管省庁	
事業実施期間	年度 ~ 令和 年度

事業名	⑤
事業内容	
所管省庁	
事業実施期間	年度 ~ 令和 年度

事業名	⑥
事業内容	
所管省庁	
事業実施期間	年度 ~ 令和 年度

事業名	①
事業内容	
所管省庁	
事業実施期間	年度 ~ 令和 年度

事業名	②
事業内容	
所管省庁	
事業実施期間	年度 ~ 令和 年度

事業名	③
事業内容	
所管省庁	
事業実施期間	年度 ~ 令和 年度

事業名	④
事業内容	
所管省庁	
事業実施期間	年度 ~ 令和 年度

事業名	⑤
事業内容	
所管省庁	
事業実施期間	年度 ~ 令和 年度

事業名	⑥
事業内容	
所管省庁	
事業実施期間	年度 ~ 令和 年度

市町村自らが実施する独自の取組

(〇〇地域雇用創造協議会)

事業名	①			
事業内容				
実施主体				
事業実施期間	平成	年度	～ 令和	年度
事業規模	令和	年度	予算額	千円
成果				
(これまでの実績)				
(今後の見込み)				

事業名	②			
事業内容				
実施主体				
事業実施期間	平成	年度	～ 令和	年度
事業規模	令和	年度	予算額	千円
成果				
(これまでの実績)				
(今後の見込み)				

事業名	③			
事業内容				
実施主体				
事業実施期間	平成	年度	～ 令和	年度
事業規模	令和	年度	予算額	千円
成果				
(これまでの実績)				
(今後の見込み)				

事業名	④			
事業内容				
実施主体				
事業実施期間	平成	年度	～ 令和	年度
事業規模	令和	年度	拠出額	千円
成果				
(これまでの実績)				
(今後の見込み)				

市町村自らが実施する独自の取組

(〇〇地域雇用創造協議会)

事業名	⑤			
事業内容				
実施主体				
事業実施期間	平成	年度	～ 令和	年度
事業規模	令和	年度	予算額	千円
成果				
(これまでの実績)				
(今後の見込み)				

事業名	⑥			
事業内容				
実施主体				
事業実施期間	平成	年度	～ 令和	年度
事業規模	令和	年度	予算額	千円
成果				
(これまでの実績)				
(今後の見込み)				

事業名	⑦			
事業内容				
実施主体				
事業実施期間	平成	年度	～ 令和	年度
事業規模	令和	年度	予算額	千円
成果				
(これまでの実績)				
(今後の見込み)				

事業名	⑧			
事業内容				
実施主体				
事業実施期間	平成	年度	～ 令和	年度
事業規模	令和	年度	拠出額	千円
成果				
(これまでの実績)				
(今後の見込み)				