



長野労働局発表

(29-74)

平成30年3月2日

担 当	職業安定部職業安定課
	課長 中村 広文
	課長補佐 中沢 忠雄
	労働市場情報官 松本 賢一郎
	電話 026-226-0865
	Fax 026-226-0157

最近の雇用情勢 (平成30年1月分)

長野労働局(局長 いしだ しげお 石田 茂雄)は、平成30年1月分の県内の雇用情勢をとりまとめました。

- 平成30年1月の有効求人倍率(季節調整値)は 1.70倍となり、前月を0.03ポイント上回った。
- 有効求人数(季節調整値)は54,293人で前月に比べ1.6%増加し、有効求職者数(同)は32,012人で前月に比べ0.2%増加した。
- 新規求人倍率(季節調整値)は2.35倍となり、前月を0.24ポイント下回った。

○ 1月の新規求人数(実数値)は20,108人となり、前年同月比で2.2%増加した。
産業別(大分類)にみると、前年同月比で増加した業種は、建設業、製造業、情報通信業、卸売業・小売業、宿泊業・飲食サービス業、医療・福祉などの産業であり、前年同月比で減少した業種は、生活関連サービス業・娯楽業、サービス業(他に分類されないもの)などの産業となった。

○ 1月の新規求職者数(実数値)は8,637人となり、前年同月比で0.8%減少した。
新規常用求職者(5,419人)のうち、「事業主都合離職者」は531人となり、前年同月比で7.7%減少し、「自己都合離職者」は1,807人となり、前年同月比で7.8%減少した。

○ 1月の就職件数は2,399件となり、前年同月比で5.5%減少した。
このうち常用就職件数は1,351件となり、前年同月比で2.2%減少した。
パートタイム就職件数は957件となり、前年同月比で9.2%減少した。

雇用情勢は、一層堅調に推移している

- (注)
- ・「有効求人倍率」とは、月間有効求人数(前月から当月へ繰り越された求人数と当月受理した求人数の合計)を月間有効求職者数(前月から当月へ繰り越された求職者数と当月受理した求職者数の合計)で割ったもの。
 - ・「新規求人倍率」とは、新規求人数(当月受理した求人数)を新規求職者数(当月受理した求職者数)で割ったもの。

最近の雇用情勢

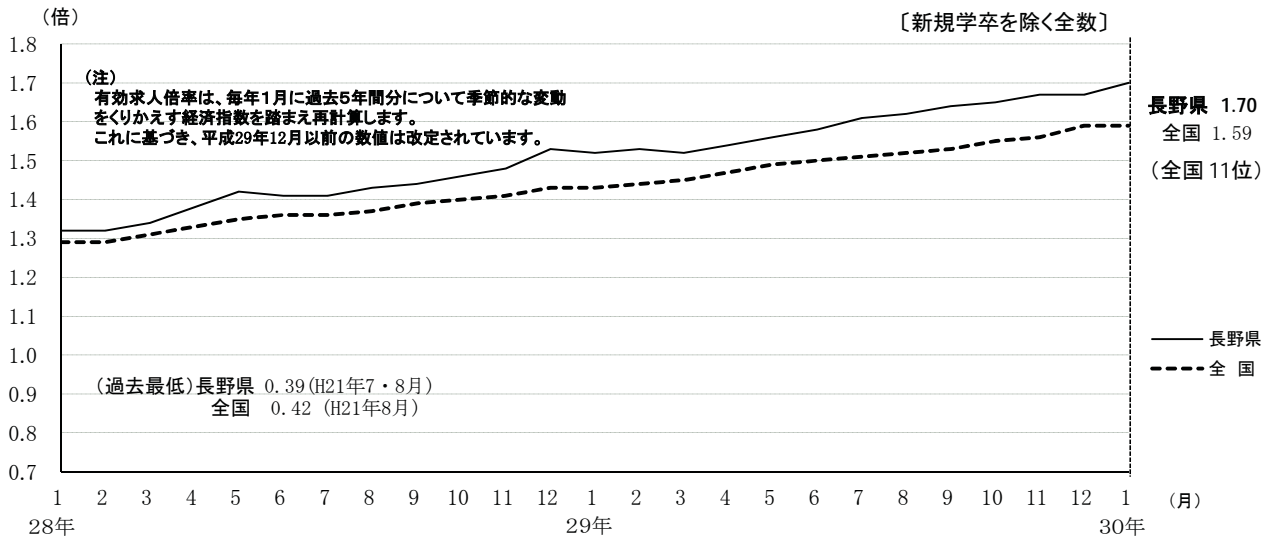
〔平成30年1月分〕

1 求人・求職の状況

① 有効求人倍率(季節調整値)の推移

平成30年1月の有効求人倍率(季節調整値)は、1.70倍となり、前月を0.03ポイント上回った。

	1月	2月	3月	4月	5月	6月	7月	8月	9月	10月	11月	12月	1月
最近年	1.52	1.53	1.52	1.54	1.56	1.58	1.61	1.62	1.64	1.65	1.67	1.67	1.70
前年	1.32	1.32	1.34	1.38	1.42	1.41	1.41	1.43	1.44	1.46	1.48	1.53	1.52



※ 月間有効求人・求職(季節調整値)の推移

	29年 1月	2月	3月	4月	5月	6月	7月	8月	9月	10月	11月	12月	30年 1月
月間有効 求人数	49,253	49,489	49,511	49,710	50,099	50,737	51,397	51,742	52,408	52,448	53,007	53,442	54,293
月間有効 求職者数	32,474	32,444	32,513	32,291	32,163	32,094	31,866	31,981	31,863	31,710	31,660	31,934	32,012

② 地域別有効求人倍率(実数値:以下同じ)

1月の有効求人倍率を地域別に見ると、全てのブロックで前年同月を上回った。また、安定所別では、長野、伊那を除く安定所で前年同月を上回った。

[新規学卒を除く全数]

地域別 (前年同月比 ポイント) 《前月》	北信 1.78 (0.05) 《1.85》				東信 1.75 (0.37) 《1.79》		中信 1.68 (0.24) 《1.66》			南信 1.72 (0.06) 《1.73》		
安定所別	長野	篠ノ井	飯山	須坂	上田	佐久	松本	木曾福島	大町	飯田	伊那	諏訪
全数	1.76	1.69	2.04	1.79	1.73	1.77	1.69	1.60	1.66	1.63	1.84	1.69
《前月》	《1.84》	《1.81》	《2.05》	《1.79》	《1.86》	《1.71》	《1.68》	《1.65》	《1.52》	《1.69》	《1.97》	《1.59》
(前年同月比 ポイント)	(▲0.04)	(0.06)	(0.22)	(0.21)	(0.40)	(0.35)	(0.25)	(0.23)	(0.22)	(0.12)	(▲0.04)	(0.09)
うち常用 《前月》	1.53 《1.64》	1.63 《1.73》	1.65 《1.72》	1.67 《1.65》	1.27 《1.29》	1.81 《1.77》	1.49 《1.50》	1.87 《1.92》	1.52 《1.54》	1.53 《1.58》	1.64 《1.73》	1.58 《1.48》
(前年同月比 ポイント)	(0.11)	(0.04)	(0.20)	(0.19)	(0.21)	(0.28)	(0.22)	(0.51)	(0.27)	(0.12)	(0.12)	(0.08)

*「うち常用」とはパート常用を含み、臨時・季節を除く。

③ 新規求人数の推移

1月の新規求人数は、前年同月比で2.2%増加した。うち常用は7.3%増加となり、うちパートは0.1%増加した。

年月	29年 1月	2月	3月	4月	5月	6月	7月	8月	9月	10月	11月	12月	30年 1月
全 数 (前年同月比)	19,677 (5.3)	19,874 (7.2)	17,972 (2.6)	17,934 (0.6)	17,811 (8.3)	18,453 (7.0)	18,224 (1.5)	18,512 (8.8)	20,546 (11.6)	19,984 (3.9)	18,493 (7.3)	18,973 (14.2)	20,108 (2.2)
うち常用 (前年同月比)	9,941 (7.8)	9,991 (9.0)	8,932 (8.4)	9,516 (9.3)	9,343 (15.2)	9,340 (14.3)	9,626 (7.5)	9,655 (10.8)	10,363 (19.2)	10,215 (9.7)	9,379 (9.2)	9,937 (21.6)	10,671 (7.3)
うちパート (前年同月比)	7,569 (6.1)	7,806 (8.7)	7,501 (4.0)	7,081 (▲3.9)	6,988 (8.6)	7,511 (4.5)	6,896 (▲2.1)	6,977 (8.6)	7,729 (6.9)	7,609 (1.1)	7,093 (6.4)	7,074 (14.9)	7,575 (0.1)
常用のうち正社員 (前年同月比)	6,865 (5.8)	6,896 (13.5)	6,438 (10.1)	6,765 (9.8)	6,694 (15.2)	6,979 (20.7)	7,004 (10.8)	6,860 (11.4)	7,372 (19.4)	7,407 (12.9)	6,851 (11.7)	7,234 (24.7)	7,821 (13.9)
全数に占める 正社員の割合	34.9	34.7	35.8	37.7	37.6	37.8	38.4	37.1	35.9	37.1	37.0	38.1	38.9
正社員有効 求人倍率	0.95	0.93	0.89	0.90	0.90	0.97	1.01	1.02	1.06	1.09	1.12	1.17	1.14

※全数には臨時・季節を含み、うち常用はパートを含まない。

④ 産業別新規求人状況

1月の産業別(大分類)の新規求人数は、前年同月比で、「建設業」、「製造業」、「情報通信業」、「卸売業・小売業」、「宿泊業・飲食サービス業」、「医療・福祉」などの産業で増加し、「金融業・保険業」、「不動産・物品賃貸業」、「生活関連サービス業・娯楽業」、「教育・学習支援業」、「サービス業(他に分類されないもの)」などの産業で減少した。

産 業 別	新規求人数 (人)	前月比 (%)	前年同月 比 (%)	産 業 別	新規求人数 (人)	前月比 (%)	前年同月 比 (%)
全 数	20,108 (7,575)	6.0 (7.1)	2.2 (0.1)	G 情報通信業	226 (29)	3.7 (3.6)	10.2 (▲12.1)
D 建設業	1,413 (109)	2.1 (16.0)	2.6 (2.8)	H 運輸業・郵便業	928 (250)	0.5 (▲7.1)	0.0 (▲9.7)
E 製造業	3,263 (945)	5.0 (25.3)	19.6 (25.8)	I 卸売業・小売業	2,397 (1,137)	▲0.5 (▲18.8)	0.3 (▲15.0)
09・10 食料品・飲料・ たばこ	725 (379)	▲0.5 (14.5)	0.4 (10.8)	J 金融業・保険業	74 (19)	▲28.8 (72.7)	▲9.8 (▲40.6)
14 パルプ・紙・紙加工	40 (9)	11.1 (50.0)	▲33.3 (▲52.6)	K 不動産・物品賃貸業	193 (83)	▲13.5 (50.9)	▲24.0 (▲1.2)
15 印刷関連	39 (16)	▲25.0 (14.3)	5.4 (166.7)	M 宿泊業・飲食 サービス業	1,610 (962)	▲2.6 (▲4.7)	1.1 (▲2.1)
18 プラスチック製品	131 (36)	▲9.7 (5.9)	4.8 (16.1)	76 飲食店	844 (552)	32.5 (29.3)	7.7 (3.4)
24 金属製品	269 (54)	▲2.9 (8.0)	19.0 (92.9)	N 生活関連サービス 業・娯楽業	833 (420)	▲7.3 (▲16.7)	▲2.0 (6.3)
25 はん用機械器具	323 (91)	65.6 (279.2)	46.2 (193.5)	78 洗濯・理容・美容 ・浴場業	346 (183)	▲22.6 (▲21.5)	▲20.3 (▲10.3)
26 生産用機械器具	234 (30)	33.7 (15.4)	15.8 (42.9)	O 教育・学習支援業	321 (251)	8.1 (10.6)	▲21.9 (▲11.3)
27 業務用機械器具	190 (67)	27.5 (131.0)	35.7 (36.7)	P 医療・福祉	3,352 (1,528)	17.5 (16.7)	6.5 (11.5)
28 電子部品・デバイス ・電子回路	384 (81)	29.3 (17.4)	20.8 (17.4)	85 社会保険・社会 福祉・介護事業	2,177 (1,051)	16.5 (15.1)	6.7 (12.9)
29 電気機械器具	289 (58)	▲40.3 (▲9.4)	49.0 (48.7)	R サービス業(他に分 類されないもの)	4,015 (1,135)	12.5 (35.3)	▲4.2 (▲2.2)
30 情報通信機械器具	107 (25)	72.6 (177.8)	23.0 (▲19.4)	91 職業紹介・ 労働者派遣業	1,932 (180)	▲4.4 (4.7)	▲17.0 (▲28.0)
31 輸送用機械器具	194 (20)	▲21.8 (▲53.5)	38.6 (▲33.3)	そ の 他 の 産 業	1,483 (707)	11.3 (23.2)	▲2.4 (▲6.5)

()はパートで内数

注) 「その他の産業」には、A 農・林業、B 漁業、C 鉱業、F 電気・ガス・熱供給・水道業、L 学術研究・専門技術サービス業、Q 複合サービス事業、S 公務、T 分類不能の産業を含む。

⑤ 新規求職者の推移

1月の新規求職者数は前年同月比0.8%減少した。うち常用は2.4%減少、うちパートは3.0%増加した。

年月	29年 1月	2月	3月	4月	5月	6月	7月	8月	9月	10月	11月	12月	30年 1月
全数	8,708	8,932	8,937	10,080	8,248	7,539	6,388	7,055	7,339	7,395	6,988	6,916	8,637
(前年同月比)	(1.2)	(▲7.7)	(▲1.0)	(▲3.7)	(▲3.2)	(▲6.6)	(▲8.1)	(▲3.8)	(▲5.9)	(▲3.6)	(▲0.3)	(1.1)	(▲0.8)
うち常用	5,551	5,805	5,798	5,767	5,003	4,814	4,373	4,737	4,641	4,625	4,317	3,981	5,419
(前年同月比)	(2.3)	(▲7.9)	(0.5)	(▲5.8)	(▲6.3)	(▲7.8)	(▲5.8)	(▲4.1)	(▲8.9)	(▲2.0)	(1.5)	(2.0)	(▲2.4)
うちパート	2,867	3,051	3,057	4,139	3,154	2,691	1,994	2,292	2,665	2,739	2,302	2,023	2,954
(前年同月比)	(1.1)	(▲7.2)	(▲3.4)	(▲1.0)	(1.8)	(▲4.6)	(▲12.8)	(▲3.3)	(▲0.6)	(▲6.1)	(▲0.9)	(5.1)	(3.0)

※ 全数には、臨時・季節を含み、うち常用にはパートは含まない。

⑥ 新規常用求職者の態様別状況

1月の新規常用求職者の状況を態様別にみると、前年同月比で在職者は5.6%の増加、離職者は8.0%の減少、無業者は15.5%の減少となった。

年月	29年 1月	2月	3月	4月	5月	6月	7月	8月	9月	10月	11月	12月	30年 1月
常用求職者	5,551	5,805	5,798	5,767	5,003	4,814	4,373	4,737	4,641	4,625	4,317	3,981	5,419
(前年同月比)	(2.3)	(▲7.9)	(0.5)	(▲5.8)	(▲6.3)	(▲7.8)	(▲5.8)	(▲4.1)	(▲8.9)	(▲2.0)	(1.5)	(2.0)	(▲2.4)
在職者	2,478	2,831	2,528	1,765	1,918	2,106	1,864	2,134	2,087	1,965	1,817	1,801	2,618
(前年同月比)	(10.2)	(▲7.0)	(3.8)	(0.5)	(▲4.1)	(2.9)	(2.0)	(4.5)	(▲2.5)	(4.7)	(7.5)	(5.6)	(5.6)
離職者	2,731	2,592	2,725	3,560	2,758	2,385	2,174	2,304	2,227	2,370	2,200	1,948	2,512
(前年同月比)	(▲1.9)	(▲7.3)	(▲2.9)	(▲6.9)	(▲6.0)	(▲13.4)	(▲11.7)	(▲8.7)	(▲13.5)	(▲5.2)	(▲1.8)	(▲0.8)	(▲8.0)
定年	113	124	104	269	122	75	86	72	79	86	77	67	102
(前年同月比)	(2.7)	(12.7)	(0.0)	(▲1.5)	(▲3.2)	(▲30.6)	(▲7.5)	(4.3)	(▲8.1)	(▲27.1)	(▲4.9)	(▲5.6)	(▲9.7)
事業主 都合	575	547	538	854	585	501	429	418	454	425	460	456	531
(前年同月比)	(▲5.7)	(▲21.6)	(▲9.4)	(▲18.0)	(▲16.8)	(▲14.9)	(▲15.2)	(▲20.4)	(▲11.2)	(▲21.4)	(▲3.0)	(▲3.2)	(▲7.7)
自己都合	1,959	1,845	1,981	2,354	1,982	1,732	1,610	1,744	1,631	1,790	1,605	1,371	1,807
(前年同月比)	(▲1.1)	(▲2.8)	(▲0.9)	(▲3.6)	(▲2.9)	(▲12.1)	(▲10.1)	(▲6.2)	(▲13.6)	(0.6)	(▲1.3)	(0.5)	(▲7.8)
無業者	342	382	545	442	327	323	335	299	327	290	300	232	289
(前年同月比)	(▲13.0)	(▲17.1)	(2.6)	(▲15.3)	(▲19.3)	(▲23.1)	(▲5.4)	(▲20.1)	(▲13.7)	(▲15.2)	(▲7.4)	(▲1.3)	(▲15.5)

※ 離職者は、「前職雇用者」と「前職自営、その他」(表中では省略)に分けられる。

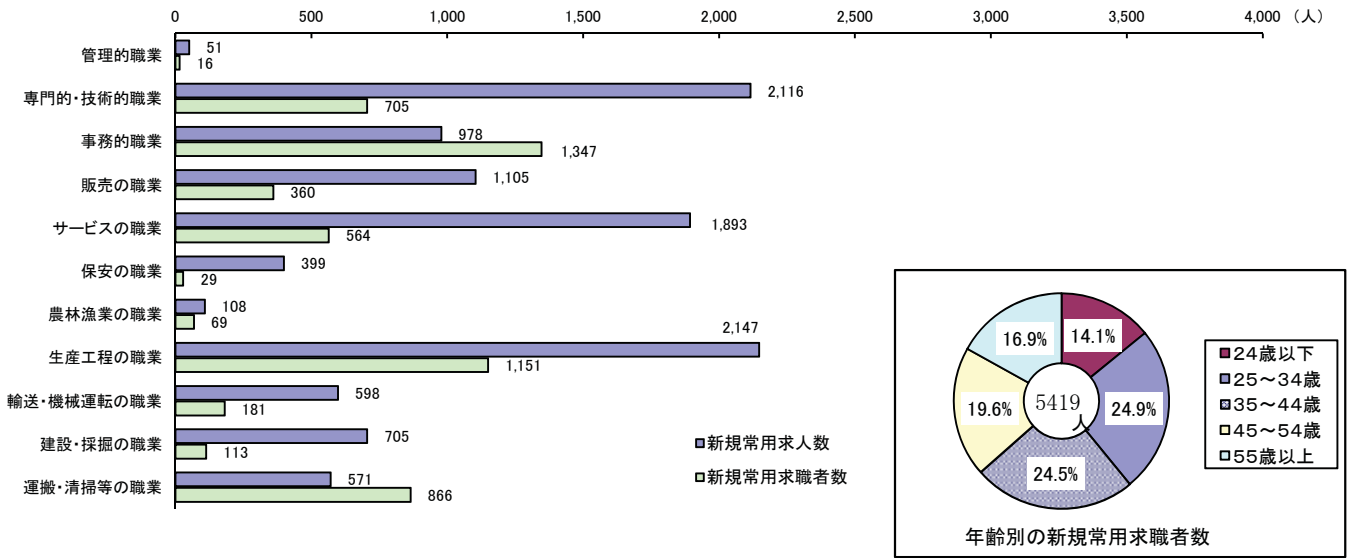
「前職雇用者」は、離職理由別に「定年」「事業主都合」「自己都合」「不明」(表中では省略)に区分される。

このため内訳の計と離職者数欄の数値は一致しない。

※ 無業者とは、家事、育児等従事者及び離職後1年を超えて求職活動をしていない者をいう。

⑦ 職業別の新規常用求人・求職、年齢別の新規常用求職の状況

1月の新規求人・求職者数を職業別に対比してみると、「専門的・技術的職業」、「サービスの職業」、「生産工程の職業」、「建設・採掘の職業」などで求人数が求職者数を上回った。一方で、「事務的職業」、「運搬・清掃等の職業」で求職者数が求人数を上回った。



※パートタイムを除く常用

⑧ 月間有効求人・求職(実数値)の推移

1月の月間有効求人数は前年同月比で9.6%増加し、月間有効求職者数は1.3%減少した。

年月	29年1月	2月	3月	4月	5月	6月	7月	8月	9月	10月	11月	12月	30年1月
月間有効求人数	48,665	51,597	51,627	48,934	48,568	49,587	50,024	50,890	53,398	54,724	54,184	52,814	53,332
(前年同月比)	(10.0)	(9.8)	(9.1)	(7.5)	(7.4)	(8.4)	(9.8)	(9.3)	(10.4)	(9.9)	(9.6)	(9.8)	(9.6)
月間有効求職者数	31,125	32,597	34,262	34,642	34,410	33,468	31,580	31,136	30,985	30,921	30,338	29,965	30,722
(前年同月比)	(▲4.3)	(▲4.8)	(▲3.3)	(▲3.6)	(▲2.5)	(▲3.3)	(▲4.2)	(▲2.8)	(▲3.5)	(▲3.4)	(▲3.0)	(▲1.2)	(▲1.3)

※パートタイム、臨時・季節を含む全数

2 就職の状況

1月の就職件数は、前年同月比で5.5%減少した。うち常用で2.2%減少し、うちパートで9.2%減少した。

年月	29年1月	2月	3月	4月	5月	6月	7月	8月	9月	10月	11月	12月	30年1月
全数	2,539	3,272	4,682	3,363	3,340	3,330	2,828	2,599	3,035	3,078	2,831	2,687	2,399
(前年同月比)	(0.3)	(▲4.7)	(▲1.9)	(▲5.0)	(0.1)	(▲5.8)	(▲8.0)	(▲6.6)	(▲5.0)	(2.8)	(▲0.7)	(1.0)	(▲5.5)
うち常用	1,381	1,870	2,523	1,813	1,735	1,744	1,627	1,515	1,784	1,747	1,623	1,415	1,351
(前年同月比)	(1.5)	(▲4.7)	(▲4.1)	(▲3.3)	(▲2.5)	(▲4.7)	(▲4.1)	(▲3.7)	(▲2.4)	(4.7)	(2.5)	(▲0.4)	(▲2.2)
うちパート	1,054	1,275	2,034	1,448	1,513	1,494	1,114	1,012	1,176	1,245	1,115	1,107	957
(前年同月比)	(2.9)	(▲5.5)	(3.2)	(▲6.8)	(3.0)	(▲6.7)	(▲13.1)	(▲8.1)	(▲8.3)	(0.3)	(▲3.6)	(9.0)	(▲9.2)

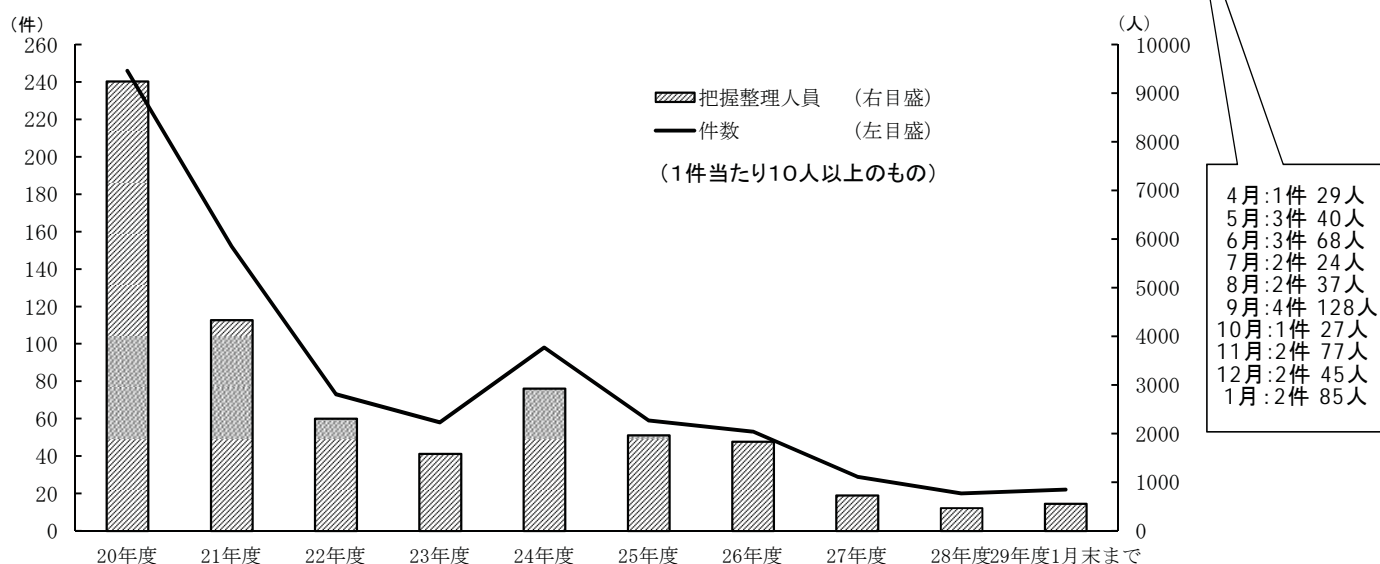
※全数には、臨時・季節を含み、うち常用にはパートは含まない。

3 人員整理の把握状況

1月中に把握した1件あたり10人以上の人員整理は、2件(85人)であった。
事業主都合による離職は462人で、前年同月を44.4%上回った。

①10人以上の人員整理把握状況の年度別推移

年度別	20年度	21年度	22年度	23年度	24年度	25年度	26年度	27年度	28年度	29年度	前年同期
件数	246	152	73	58	98	59	53	29	20	22	18
整理人数	9,247	4,339	2,313	1,586	2,928	1,971	1,837	734	470	560	447



② 事業主都合による離職の推移 (雇用保険の被保険者資格喪失データ)

年月	29年1月	2月	3月	4月	5月	6月	7月	8月	9月	10月	11月	12月	30年1月
人数	320	380	437	889	305	290	252	284	316	357	297	275	462
(前年同月比)	(▲26.9)	(▲22.6)	(13.8)	(▲2.3)	(▲31.2)	(▲20.3)	(▲24.6)	(▲14.5)	(▲8.9)	(2.0)	(20.2)	(▲1.1)	(44.4)

※ 特例被保険者(季節)を除く

(参考) 雇用保険の適用事業所・被保険者・失業等給付受給者の状況

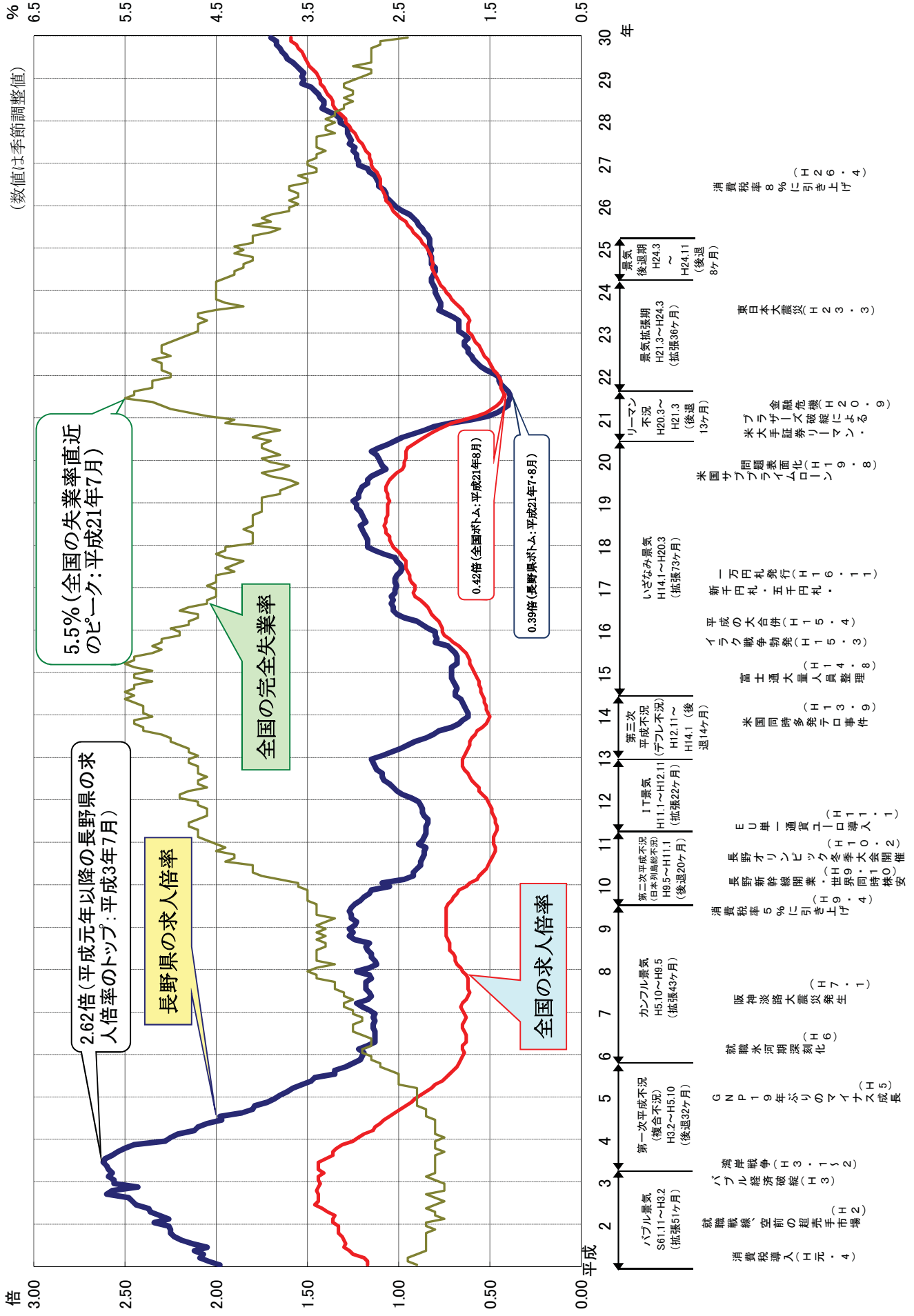
適用事業所数は、前年同月を0.9%上回った。被保険者数は、前年同月を2.6%上回った。失業等給付(基本手当)の受給者は、前年同月を6.0%下回った。

年月	29年1月	2月	3月	4月	5月	6月	7月	8月	9月	10月	11月	12月	30年1月
事業所月末現在数	36,749	36,798	36,868	36,835	36,889	36,954	37,015	37,045	36,816	36,875	36,938	37,001	37,072
(前年同月比)	(0.3)	(0.3)	(0.4)	(0.3)	(0.4)	(0.4)	(0.5)	(0.6)	(0.6)	(0.6)	(0.7)	(0.7)	(0.9)
資格取得数	6,989	7,867	9,254	18,301	17,921	9,425	7,282	6,655	6,739	7,885	6,907	6,603	6,425
資格喪失数	7,068	5,905	7,590	17,483	7,586	6,904	6,755	6,423	6,892	7,672	7,040	7,007	8,483
被保険者月末現在数	607,671	609,694	611,230	611,951	622,401	624,940	625,615	625,903	625,867	626,265	625,957	625,555	623,415
(前年同月比)	(1.7)	(2.0)	(2.3)	(1.8)	(2.4)	(2.7)	(2.7)	(2.7)	(2.8)	(2.9)	(2.9)	(2.9)	(2.6)
基本手当受給者実人数	6,022	5,831	5,870	5,518	6,699	6,826	6,940	7,007	6,519	6,337	5,963	5,662	5,661
(前年同月比)	(▲10.9)	(▲11.6)	(▲12.1)	(▲13.2)	(▲6.3)	(▲7.6)	(▲5.3)	(▲6.5)	(▲5.7)	(▲4.0)	(▲6.6)	(▲8.7)	(▲6.0)

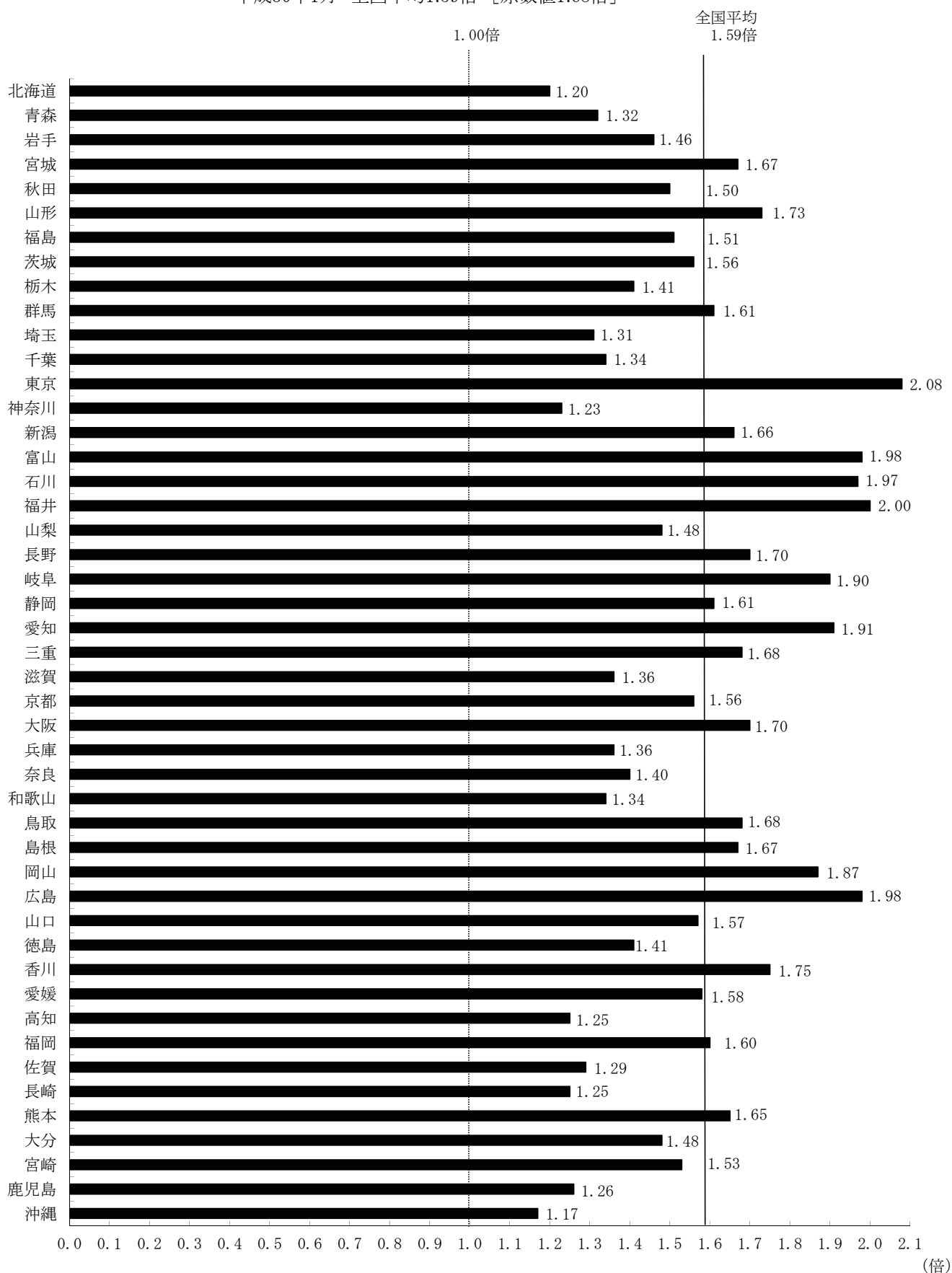
次回発表日 平成30年3月30日(金)

有効求人倍率・完全失業率の推移(平成30年1月分まで)

(長野労働局職業安定部)



都道府県別有効求人倍率：季節調整値
 (新規学卒者を除きパートタイムを含む)
 平成30年1月 全国平均1.59倍 [原数値1.68倍]



(注) 季節調整値計算(季節調整値替え)は、毎年過去1年分のデータが揃う年初に行われ、季節調整済系列が改訂される。
 (資料出所) 厚生労働省「職業安定業務統計」

平成29年度 ハローワークのマッチング機能の総合評価における主要指標の進捗状況

長野労働局

1.就職件数(パート含む常用)

ハローワーク	29/4月	5月	6月	7月	8月	9月	10月	11月	12月	30/1月	2月	3月	累計	目標件数	進捗率(%)
長野	392	433	387	352	324	405	392	333	310	261			3,589	4,534	79.2
松本	524	520	493	419	383	454	500	435	387	326			4,441	5,752	77.2
上田	306	301	311	287	249	297	307	281	233	233			2,805	3,386	82.8
飯田	266	257	249	207	221	228	234	193	169	172			2,196	2,835	77.5
伊那	288	270	318	254	244	278	272	247	211	220			2,602	2,922	89.0
篠ノ井	253	264	253	223	244	258	243	216	183	182			2,319	2,927	79.2
飯山	147	122	149	113	106	137	127	108	99	84			1,192	1,457	81.8
木曾福島	52	19	27	24	25	24	22	23	19	16			251	356	70.5
佐久	328	316	305	249	230	264	249	274	264	243			2,722	3,559	76.5
大町	120	101	78	64	60	78	69	61	50	54			735	836	87.9
須坂	141	144	121	104	114	115	110	113	100	71			1,133	1,537	73.7
諏訪	284	326	349	283	219	274	286	276	254	240			2,791	3,490	80.0
労働局全体	3,101	3,073	3,040	2,579	2,419	2,812	2,811	2,560	2,279	2,102			26,776	33,591	79.7

2.充足件数(パート含む常用)

ハローワーク	29/4月	5月	6月	7月	8月	9月	10月	11月	12月	30/1月	2月	3月	累計	目標件数	進捗率(%)
長野	484	515	430	393	388	437	456	399	368	300			4,170	5,129	81.3
松本	511	512	498	406	352	441	475	396	355	318			4,264	5,600	76.1
上田	287	280	286	277	236	288	284	263	274	226			2,701	3,369	80.2
飯田	244	247	244	190	212	234	225	191	160	164			2,111	2,703	78.1
伊那	289	270	324	248	248	256	265	237	209	219			2,565	2,934	90.5
篠ノ井	236	295	287	235	224	279	248	232	185	191			2,412	3,079	78.3
飯山	130	107	127	110	95	125	109	106	77	72			1,058	1,265	83.6
木曾福島	45	20	25	28	20	25	26	28	14	17			248	316	78.5
佐久	331	307	283	235	231	237	250	276	253	226			2,629	3,420	76.9
大町	95	80	71	50	52	64	59	66	50	49			636	702	90.6
須坂	133	115	112	101	100	101	106	94	94	73			1,029	1,383	74.4
諏訪	291	313	312	273	207	288	272	244	237	238			2,675	3,419	78.2
労働局全体	3,076	3,061	2,999	2,546	2,365	2,775	2,775	2,532	2,276	2,093			26,498	33,219	79.8

3.雇用保険受給者の早期再就職件数

ハローワーク	29/4月	5月	6月	7月	8月	9月	10月	11月	12月	30/1月	2月	3月	累計	目標件数	進捗率(%)
長野	84	133	99	110	84	72	91	95	94				862	1,144	75.3
松本	115	191	152	145	153	146	144	124	184				1,354	1,749	77.4
上田	63	84	74	74	78	63	83	83	50				652	854	76.3
飯田	30	69	73	65	80	56	66	61	54				554	746	74.3
伊那	45	135	84	97	73	96	66	76	58				730	765	95.4
篠ノ井	54	64	76	67	61	70	62	61	62				577	773	74.6
飯山	27	37	41	38	29	21	36	19	16				264	342	77.2
木曾福島	6	9	6	7	7	2	8	4	4				53	94	56.4
佐久	79	79	87	79	85	52	85	61	74				681	879	77.5
大町	13	42	29	21	28	11	29	23	25				221	238	92.9
須坂	19	47	28	38	25	17	34	30	23				259	318	81.4
諏訪	54	77	105	83	63	51	69	69	84				655	914	71.7
労働局全体	589	967	852	824	766	657	773	706	728				6,862	8,816	77.8