



長野労働局発表

(28-63)

平成 29 年 1 月 31 日

担 当	職業安定部職業安定課
	課長 中村 広文
	課長補佐 竹村 典幸
	労働市場情報官 池上 仁
	電話 026-226-0865
Fax 026-226-0157	

最近の雇用情勢 (平成 28 年 12 月分)

長野労働局(局長 ^{おがさき なおと} 岡崎 直人)は、平成 28 年 12 月分の県内の雇用情勢をとりまとめました。

- 平成 28 年 12 月の有効求人倍率(季節調整値)は 1.56 倍となり、前月を 0.08 ポイント上回った。
- 有効求人数(季節調整値)は 50,537 人で前月に比べ 5.2%増加し、有効求職者数(同)は 32,361 人で前月に比べ 0.3%減少した。
- 新規求人倍率(季節調整値)は 2.44 倍となり、前月を 0.08 ポイント上回った。

- 12 月の新規求人数(実数値)は 16,608 人となり、前年同月比で 8.7%増加した。
産業別(大分類)にみると、前年同月比で増加した業種は、建設業、製造業、卸売業・小売業、金融業・保険業、不動産・物品賃貸業、宿泊業・飲食サービス業、生活関連サービス業・娯楽業、医療・福祉、サービス業(他に分類されないもの)などの産業であり、前年同月比で減少した業種は、情報通信業、運輸業・郵便業、教育・学習支援業などとなった。
- 12 月の新規求職者数(実数値)は 6,839 人となり、前年同月比で 8.2%減少した。
新規常用求職者(3,904 人)のうち、「事業主都合離職者」は 471 人となり、前年同月比で 24.2%減少し、「自己都合離職者」は 1,364 人となり、前年同月比で 11.7%減少した。
- 12 月の就職件数は 2,661 件となり、前年同月比で 5.3%減少した。
このうち、常用就職件数は 1,421 件となり、前年同月比で 4.4%減少した。パートタイム就職件数は 1,016 件となり、前年同月比で 7.9%減少した。

雇用情勢は、一層堅調に推移している

- (注)
- ・「有効求人倍率」とは、月間有効求人数(前月から当月へ繰り越された求人数と当月受理した求人数の合計)を月間有効求職者数(前月から当月へ繰り越された求職者数と当月受理した求職者数の合計)で割ったもの。
 - ・「新規求人倍率」とは、新規求人数(当月受理した求人数)を新規求職者数(当月受理した求職者数)で割ったもの。

最近の雇用情勢

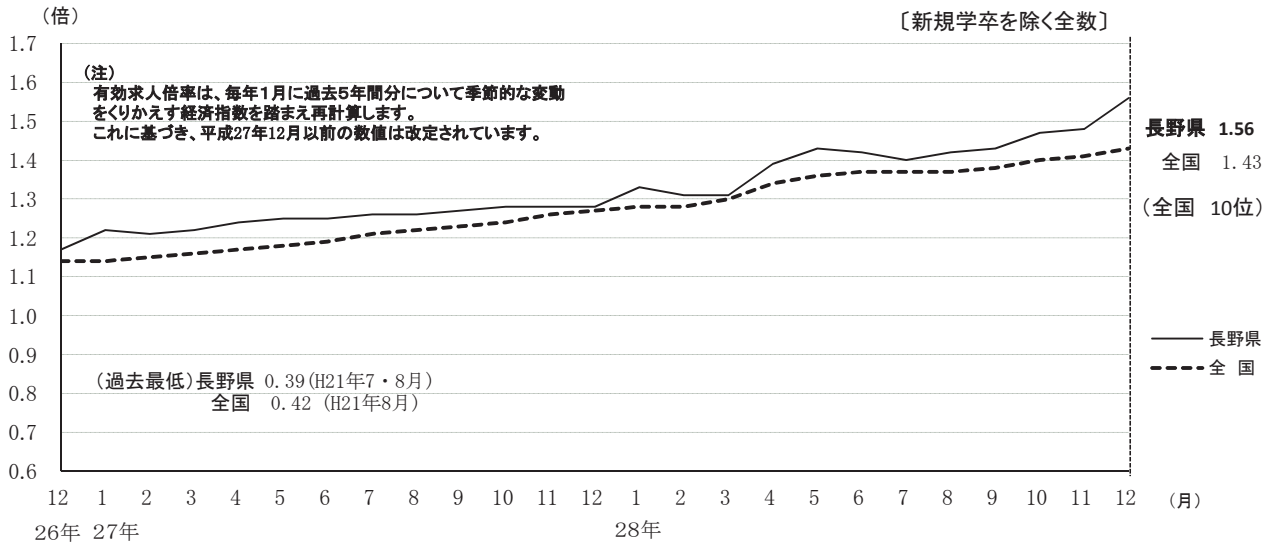
〔平成28年12月分〕

1 求人・求職の状況

① 有効求人倍率(季節調整値)の推移

平成28年12月の有効求人倍率(季節調整値)は、1.56倍となり、前月を0.08ポイント上回った。

	12月	1月	2月	3月	4月	5月	6月	7月	8月	9月	10月	11月	12月
最近年	1.28	1.33	1.31	1.31	1.39	1.43	1.42	1.40	1.42	1.43	1.47	1.48	1.56
前年	1.17	1.22	1.21	1.22	1.24	1.25	1.25	1.26	1.26	1.27	1.28	1.28	1.28



※ 月間有効求人・求職(季節調整値)の推移

	27年 12月	28年 1月	2月	3月	4月	5月	6月	7月	8月	9月	10月	11月	12月
月間有効 求人数	44,950	45,104	45,563	44,461	46,091	46,989	46,782	46,428	47,021	47,480	48,340	48,018	50,537
月間有効 求職者数	34,995	33,995	34,849	33,900	33,124	32,920	32,874	33,082	33,053	33,118	32,812	32,472	32,361

② 地域別有効求人倍率(実数値:以下同じ)

12月の有効求人倍率を地域別に見ると、すべてのブロックで前年同月を上回った。また、安定所別では、すべての安定所で前年同月を上回った。

[新規学卒を除く全数]

地域別	北信 1.77				東信 1.40		中信 1.45			南信 1.66		
(前年同月比 ポイント) 《前月》	(0.28) 《1.70》				(0.23) 《1.44》		(0.23) 《1.58》			(0.30) 《1.57》		
安定所別	長野	篠ノ井	飯山	須坂	上田	佐久	松本	木曾福島	大町	飯田	伊那	諏訪
全数	1.88	1.58	1.98	1.53	1.44	1.36	1.47	1.15	1.48	1.64	1.87	1.51
《前月》	《1.81》	《1.47》	《1.94》	《1.50》	《1.43》	《1.44》	《1.50》	《1.40》	《2.27》	《1.56》	《1.69》	《1.48》
(前年同月比 ポイント)	(0.33)	(0.27)	(0.10)	(0.26)	(0.29)	(0.17)	(0.24)	(0.13)	(0.20)	(0.21)	(0.52)	(0.20)
うち常用	1.51	1.53	1.50	1.43	1.09	1.46	1.28	1.38	1.23	1.48	1.51	1.44
《前月》	《1.48》	《1.43》	《1.47》	《1.38》	《1.07》	《1.42》	《1.29》	《1.31》	《1.21》	《1.41》	《1.36》	《1.36》
(前年同月比 ポイント)	(0.32)	(0.27)	(0.15)	(0.25)	(0.21)	(0.22)	(0.22)	▲0.02	(0.10)	(0.15)	(0.35)	(0.20)

*「うち常用」とはパート常用を含み、臨時・季節を除く。

③ 新規求人数の推移

12月の新規求人数は、前年同月比で8.7%増加した。うち常用は11.1%増加となり、うちパートは11.1%増加した。

年月	27年 12月	28年 1月	2月	3月	4月	5月	6月	7月	8月	9月	10月	11月	12月
全 数 (前年同月比)	15,282 (7.3)	18,686 (1.4)	18,545 (4.8)	17,519 (2.0)	17,821 (4.1)	16,448 (8.6)	17,252 (4.9)	17,962 (▲4.0)	17,014 (7.3)	18,403 (6.6)	19,225 (▲0.5)	17,233 (7.7)	16,608 (8.7)
うち常用 (前年同月比)	7,358 (4.9)	9,223 (▲5.0)	9,167 (6.4)	8,239 (0.8)	8,710 (0.6)	8,113 (9.3)	8,173 (3.7)	8,952 (▲0.3)	8,711 (13.6)	8,697 (9.1)	9,313 (5.8)	8,591 (17.2)	8,174 (11.1)
うちパート (前年同月比)	5,539 (11.0)	7,135 (6.1)	7,182 (2.4)	7,214 (4.7)	7,369 (7.0)	6,435 (6.3)	7,189 (9.5)	7,046 (▲6.0)	6,422 (5.1)	7,228 (13.1)	7,526 (▲0.3)	6,669 (9.4)	6,156 (11.1)
常用のうち正社員 (前年同月比)	5,355 (8.2)	6,491 (0.2)	6,074 (8.8)	5,847 (4.1)	6,164 (▲0.1)	5,812 (9.2)	5,782 (2.1)	6,320 (0.0)	6,157 (11.7)	6,176 (7.2)	6,562 (4.3)	6,136 (15.4)	5,803 (8.4)
全数に占める 正社員の割合	35.0	34.7	32.8	33.4	34.6	35.3	33.5	35.2	36.2	33.6	34.1	35.6	34.9
正社員有効 求人倍率	0.80	0.81	0.79	0.77	0.76	0.76	0.78	0.82	0.85	0.87	0.89	0.93	0.97

※全数には臨時・季節を含み、うち常用はパートを含まない。

④ 産業別新規求人状況

12月の産業別(大分類)の新規求人数は、前年同月比で、「建設業」、「製造業」、「卸売業・小売業」、「金融業・保険業」、「不動産・物品賃貸業」、「宿泊業・飲食サービス業」、「生活関連サービス業・娯楽業」、「医療・福祉」、「サービス業(他に分類されないもの)」などの産業で増加し、「情報通信業」、「運輸業・郵便業」、「教育・学習支援業」、等の産業で減少した。

産 業 別	新規求人数 (人)	前月比 (%)	前年同月 比 (%)	産 業 別	新規求人数 (人)	前月比 (%)	前年同月 比 (%)
全 数	16,608 (6,156)	▲3.6 (▲7.7)	8.7 (11.1)	G 情報通信業	225 (39)	▲29.7 (▲40.9)	▲28.6 (▲11.4)
D 建設業	1,253 (95)	12.4 (6.7)	11.6 (11.8)	H 運輸業・郵便業	911 (168)	9.2 (▲33.9)	▲1.3 (0.6)
E 製造業	2,535 (784)	▲7.7 (4.4)	28.6 (31.5)	I 卸売業・小売業	1,987 (1,059)	▲16.1 (▲19.4)	4.1 (1.4)
09・10 食料品・飲料・ たばこ	672 (392)	0.4 (9.8)	46.4 (84.0)	J 金融業・保険業	88 (11)	17.3 (▲60.7)	10.0 (▲26.7)
14 パルプ・紙・紙加工	23 (5)	0.0 (0.0)	21.1 (150.0)	K 不動産・物品賃貸業	188 (70)	▲14.5 (4.5)	1.6 (▲12.5)
15 印刷関連	72 (17)	188.0 (183.3)	67.4 (21.4)	M 宿泊業・飲食 サービス業	1,515 (873)	3.2 (▲4.3)	9.8 (8.4)
18 プラスチック製品	87 (29)	▲13.0 (▲23.7)	1.2 (▲19.4)	76 飲食店	682 (489)	▲7.7 (▲7.9)	7.2 (10.6)
24 金属製品	235 (55)	▲8.2 (14.6)	41.6 (44.7)	N 生活関連サービス 業・娯楽業	810 (419)	▲6.4 (▲4.6)	9.8 (3.5)
25 はん用機械器具	146 (24)	▲12.6 (4.3)	2.1 (4.3)	78 洗濯・理容・美容 ・浴場業	318 (153)	▲34.4 (▲27.5)	10.4 (10.1)
26 生産用機械器具	160 (13)	39.1 (▲13.3)	23.1 (▲40.9)	O 教育・学習支援業	251 (165)	▲0.4 (18.7)	▲7.7 (▲10.3)
27 業務用機械器具	134 (45)	15.5 (60.7)	10.7 (▲10.0)	P 医療・福祉	2,347 (1,094)	▲5.5 (▲3.1)	2.7 (12.2)
28 電子部品・デバイス ・電子回路	257 (45)	▲35.6 (▲8.2)	5.3 (▲11.8)	85 社会保険・社会 福祉・介護事業	1,478 (767)	▲8.4 (▲0.3)	1.4 (14.1)
29 電気機械器具	276 (59)	▲23.3 (7.3)	44.5 (5.4)	R サービス業(他に分 類されないもの)	3,514 (924)	2.0 (▲0.6)	12.8 (22.7)
30 情報通信機械器具	70 (17)	▲12.5 (▲22.7)	40.0 (6.3)	91 職業紹介・ 労働者派遣業	2,057 (211)	▲6.7 (▲31.7)	1.8 (▲18.5)
31 輸送用機械器具	157 (29)	▲10.8 (▲6.5)	49.5 (70.6)	その他の産業	984 (455)	▲5.4 (0.0)	▲0.1 (17.9)

()はパートで内数

注) 「その他の産業」には、A 農・林業、B 漁業、C 鉱業、F 電気・ガス・熱供給・水道業、L 学術研究・専門技術サービス業、Q 複合サービス事業、S 公務、T 分類不能の産業を含みます。

⑤ 新規求職者の推移

12月の新規求職者数は前年同月比8.2%減少した。うち常用は10.4%減少、うちパートは6.8%減少した。

年月	27年 12月	28年 1月	2月	3月	4月	5月	6月	7月	8月	9月	10月	11月	12月
全数	7,448	8,604	9,682	9,026	10,462	8,519	8,068	6,953	7,334	7,802	7,669	7,007	6,839
(前年同月比)	(▲1.4)	(▲9.8)	(1.6)	(▲5.7)	(▲10.6)	(▲0.5)	(▲4.3)	(▲10.7)	(▲3.1)	(▲0.5)	(▲9.0)	(▲6.1)	(▲8.2)
うち常用	4,357	5,425	6,301	5,772	6,120	5,338	5,221	4,643	4,939	5,095	4,719	4,254	3,904
(前年同月比)	(▲0.1)	(▲9.7)	(0.7)	(▲5.5)	(▲10.8)	(0.5)	(▲4.2)	(▲12.1)	(▲1.6)	(0.2)	(▲11.1)	(▲7.9)	(▲10.4)
うちパート	2,064	2,837	3,287	3,163	4,181	3,098	2,820	2,286	2,371	2,680	2,917	2,323	1,924
(前年同月比)	(4.1)	(▲6.6)	(3.8)	(▲2.0)	(▲9.6)	(▲0.9)	(▲3.4)	(▲7.0)	(▲5.4)	(▲1.4)	(▲4.5)	(▲4.0)	(▲6.8)

※ 全数には、臨時・季節を含み、うち常用にはパートは含まない。

⑥ 新規常用求職者の態様別状況

12月の新規常用求職者の状況を態様別にみると、前年同月比で在職者は2.0%の減少、離職者は14.7%の減少、無業者は25.4%の減少となった。

年月	27年 12月	28年 1月	2月	3月	4月	5月	6月	7月	8月	9月	10月	11月	12月
常用求職者	4,357	5,425	6,301	5,772	6,120	5,338	5,221	4,643	4,939	5,095	4,719	4,254	3,904
(前年同月比)	(▲0.1)	(▲9.7)	(0.7)	(▲5.5)	(▲10.8)	(0.5)	(▲4.2)	(▲12.1)	(▲1.6)	(0.2)	(▲11.1)	(▲7.9)	(▲10.4)
在職者	1,741	2,248	3,043	2,435	1,756	2,000	2,046	1,827	2,042	2,140	1,877	1,690	1,706
(前年同月比)	(3.7)	(▲9.6)	(5.5)	(▲4.1)	(▲10.7)	(8.5)	(▲4.6)	(▲7.8)	(5.6)	(7.0)	(▲3.7)	(▲7.1)	(▲2.0)
離職者	2,301	2,784	2,797	2,806	3,824	2,933	2,755	2,462	2,523	2,576	2,500	2,240	1,963
(前年同月比)	(▲2.6)	(▲9.6)	(▲2.6)	(▲5.6)	(▲9.9)	(▲3.1)	(▲3.5)	(▲13.9)	(▲5.5)	(▲2.9)	(▲13.1)	(▲7.1)	(▲14.7)
定年	76	110	110	104	273	126	108	93	69	86	118	81	71
(前年同月比)	(▲29.0)	(▲18.5)	(▲5.2)	(▲11.9)	(▲26.0)	(▲13.7)	(4.9)	(▲15.5)	(▲26.6)	(▲15.7)	(2.6)	(2.5)	(▲6.6)
事業主 都合	621	610	698	594	1,041	703	589	506	525	511	541	474	471
(前年同月比)	(▲15.3)	(▲16.6)	(6.1)	(▲15.0)	(▲16.8)	(▲7.6)	(▲12.1)	(▲17.2)	(▲13.8)	(▲6.2)	(▲18.8)	(▲14.6)	(▲24.2)
自己都合	1,544	1,981	1,899	1,998	2,441	2,042	1,971	1,791	1,859	1,887	1,780	1,626	1,364
(前年同月比)	(6.2)	(▲9.0)	(▲5.0)	(▲3.1)	(▲3.6)	(0.5)	(▲0.2)	(▲12.5)	(▲2.2)	(▲1.9)	(▲11.1)	(▲4.3)	(▲11.7)
無業者	315	393	461	531	522	405	420	354	374	379	342	324	235
(前年同月比)	(▲1.3)	(▲11.3)	(▲7.8)	(▲11.4)	(▲19.6)	(▲8.6)	(▲7.3)	(▲19.7)	(▲9.7)	(▲12.7)	(▲29.2)	(▲15.8)	(▲25.4)

※ 離職者は、「前職雇用者」と「前職自営、その他」(表中では省略)に分けられる。

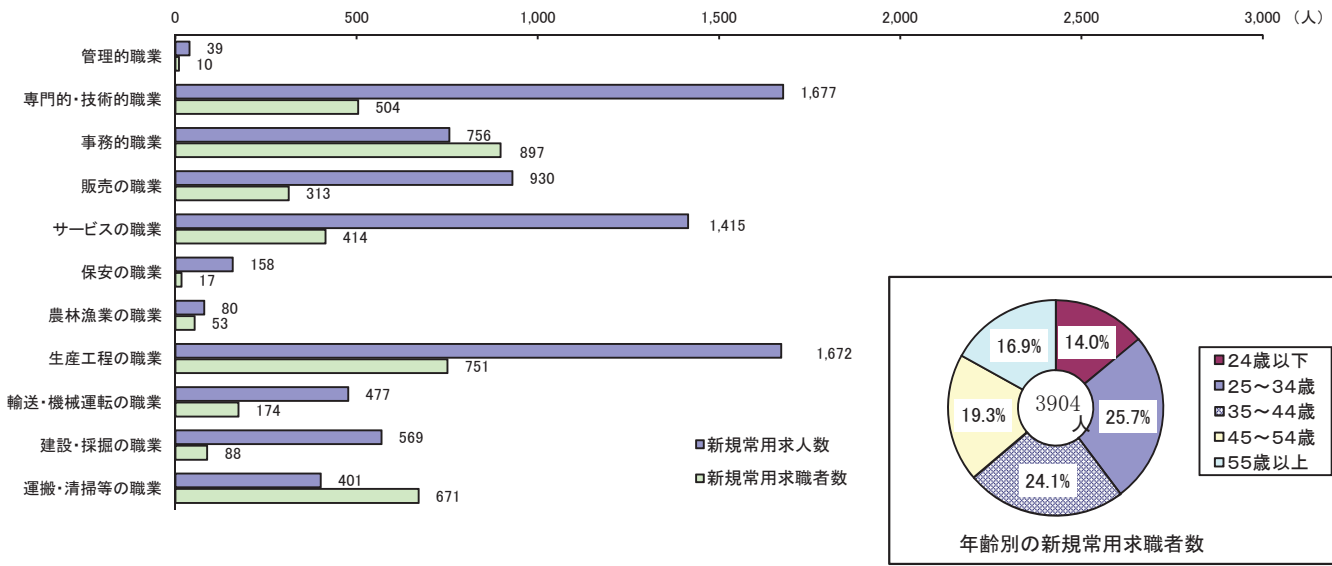
「前職雇用者」は、離職理由別に「定年」「事業主都合」「自己都合」「不明」(表中では省略)に区分される。

このため内訳の計と離職者数欄の数値は一致しない。

※ 無業者とは、家事、育児等従事者及び離職後1年を超えて求職活動をしていない者をいう。

⑦ 職業別の新規常用求人・求職、年齢別の新規常用求職の状況

12月の新規求人・求職者数を職業別に対比してみると、「専門的・技術的職業」、「サービスの職業」、「生産工程の職業」、「建設・採掘の職業」などで求人数が求職者数を上回った。一方で、「事務的職業」、「運搬・清掃等の職業」で求職者数が求人数を上回った。



※パートタイムを除く常用

⑧ 月間有効求人・求職(実数値)の推移

12月の月間有効求人数は前年同月比で11.6%増加し、月間有効求職者数は7.0%減少した。

年月	27年 12月	28年 1月	2月	3月	4月	5月	6月	7月	8月	9月	10月	11月	12月
月間有効 求人数	43,091	44,247	46,998	47,329	45,519	45,227	45,748	45,569	46,541	48,363	49,790	49,444	48,101
(前年同月比)	(5.7)	(5.1)	(4.3)	(2.4)	(4.0)	(7.2)	(6.4)	(2.8)	(5.7)	(7.3)	(6.4)	(8.2)	(11.6)
月間有効 求職者数	32,617	32,509	34,225	35,419	35,926	35,277	34,613	32,953	32,035	32,095	32,018	31,267	30,335
(前年同月比)	(▲3.2)	(▲4.4)	(▲4.2)	(▲5.5)	(▲7.6)	(▲6.3)	(▲6.3)	(▲7.3)	(▲6.8)	(▲6.0)	(▲7.0)	(▲6.8)	(▲7.0)

※ パートタイム、臨時・季節を含む全数

2 就職の状況

12月の就職件数は、前年同月比で5.3%減少した。うち常用で4.4%減少し、うちパートで7.9%減少した。

年月	27年 12月	28年 1月	2月	3月	4月	5月	6月	7月	8月	9月	10月	11月	12月
全数	2,809	2,531	3,432	4,775	3,541	3,336	3,536	3,074	2,784	3,195	2,995	2,852	2,661
(前年同月比)	(▲3.3)	(▲3.9)	(2.7)	(▲1.4)	(▲8.2)	(1.3)	(▲3.8)	(▲8.3)	(1.5)	(▲0.1)	(▲10.4)	(▲5.4)	(▲5.3)
うち常用	1,487	1,360	1,963	2,631	1,874	1,779	1,830	1,696	1,574	1,827	1,668	1,584	1,421
(前年同月比)	(▲4.7)	(▲4.8)	(1.0)	(▲1.3)	(▲10.8)	(1.0)	(▲7.3)	(▲9.6)	(▲0.9)	(5.2)	(▲6.6)	(▲5.4)	(▲4.4)
うちパート	1,103	1,024	1,349	1,970	1,553	1,469	1,601	1,282	1,101	1,283	1,241	1,157	1,016
(前年同月比)	(▲4.9)	(▲6.6)	(6.6)	(1.0)	(▲5.2)	(2.4)	(1.0)	(▲6.8)	(2.4)	(▲4.5)	(▲12.5)	(▲3.8)	(▲7.9)

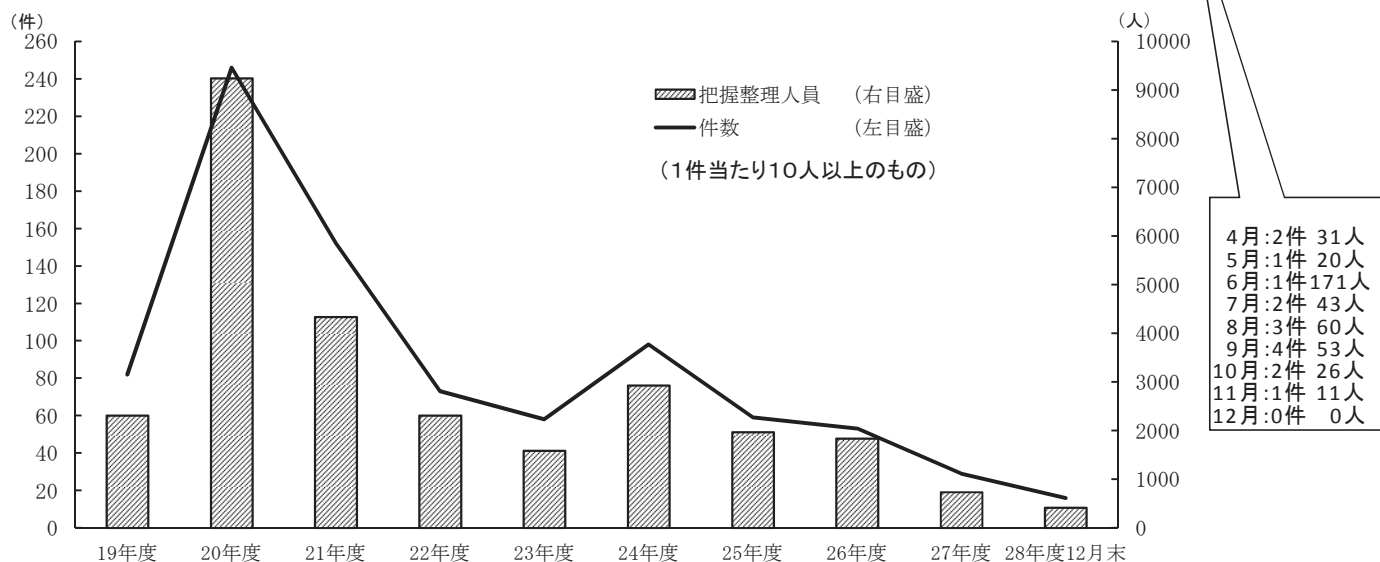
※ 全数には、臨時・季節を含み、うち常用にはパートは含まない。

3 人員整理の把握状況

12月中に把握した1件あたり10人以上の人員整理は、0件であった。
事業主都合による離職は278人で、前年同月を32.4%下回った。

①10人以上の人員整理把握状況の年度別推移(但し、平成28年度は12月までの累計)

年度別	19年度	20年度	21年度	22年度	23年度	24年度	25年度	26年度	27年度	28年度	前年同期
件数	82	246	152	73	58	98	59	53	29	16	25
整理人数	2,309	9,247	4,339	2,313	1,586	2,928	1,971	1,837	734	415	639



② 事業主都合による離職の推移 (雇用保険の被保険者資格喪失データ)

年月	27年 12月	28年 1月	2月	3月	4月	5月	6月	7月	8月	9月	10月	11月	12月
人数	411	438	491	384	910	443	364	334	332	347	350	247	278
(前年同月比)	(▲29.1)	(▲9.7)	(17.2)	(▲11.7)	(▲20.6)	(8.8)	(▲14.2)	(▲27.4)	(▲18.6)	(4.8)	(▲9.3)	(▲35.8)	(▲32.4)

※ 特例被保険者(季節)を除く

(参考) 雇用保険の適用事業所・被保険者・失業等給付受給者の状況

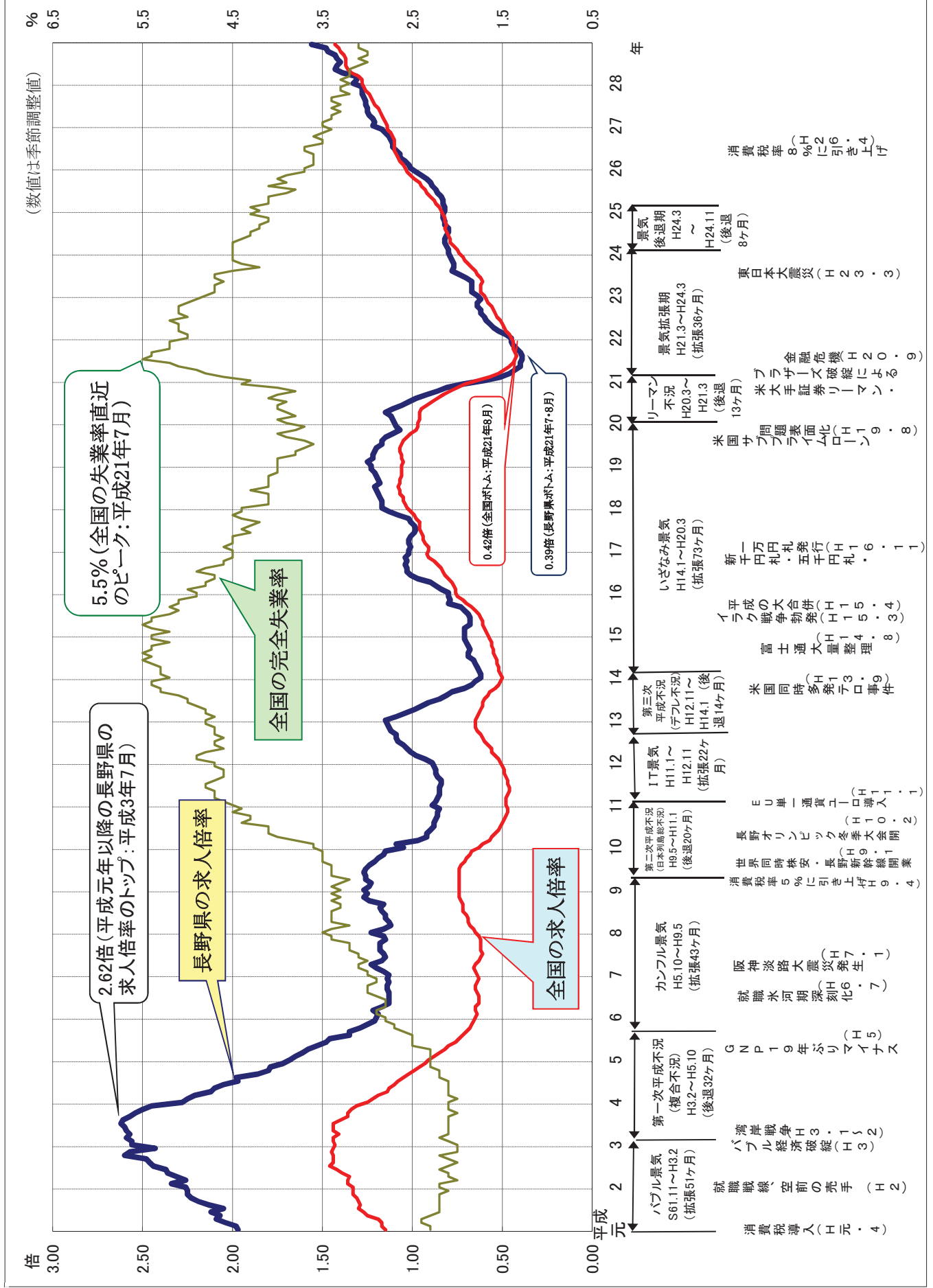
適用事業所数は、前年同月を0.5%上回った。被保険者数は、前年同月を1.4%上回った。失業等給付(基本手当)の受給者は、前年同月を10.8%下回った。

年月	27年 12月	28年 1月	2月	3月	4月	5月	6月	7月	8月	9月	10月	11月	12月
事業所 月末現在数	36,559	36,641	36,689	36,724	36,721	36,736	36,790	36,816	36,834	36,579	36,640	36,674	36,729
(前年同月比)	(0.1)	(0.2)	(0.2)	(0.1)	(0.4)	(▲0.1)	(▲0.1)	(▲0.1)	(▲0.1)	(0.1)	(0.2)	(0.4)	(0.5)
資格取得数	6,211	5,622	5,985	6,968	20,218	14,053	7,817	7,003	6,245	6,221	6,452	6,168	5,982
資格喪失数	6,870	7,407	6,194	6,972	17,321	7,273	6,463	6,456	6,327	6,630	6,844	6,475	6,493
被保険者 月末現在数	599,370	597,575	597,528	597,573	600,977	607,718	608,651	609,172	609,178	608,761	608,510	608,241	607,767
(前年同月比)	(1.5)	(1.5)	(1.5)	(1.5)	(1.4)	(1.4)	(1.3)	(1.3)	(1.3)	(1.3)	(1.3)	(1.3)	(1.4)
基本手当 受給者実人数	6,952	6,757	6,593	6,675	6,360	7,151	7,386	7,328	7,496	6,912	6,602	6,385	6,204
(前年同月比)	(▲10.4)	(▲13.5)	(▲11.4)	(▲10.0)	(▲16.9)	(▲8.8)	(▲13.9)	(▲14.9)	(▲10.6)	(▲15.4)	(▲16.5)	(▲12.1)	(▲10.8)

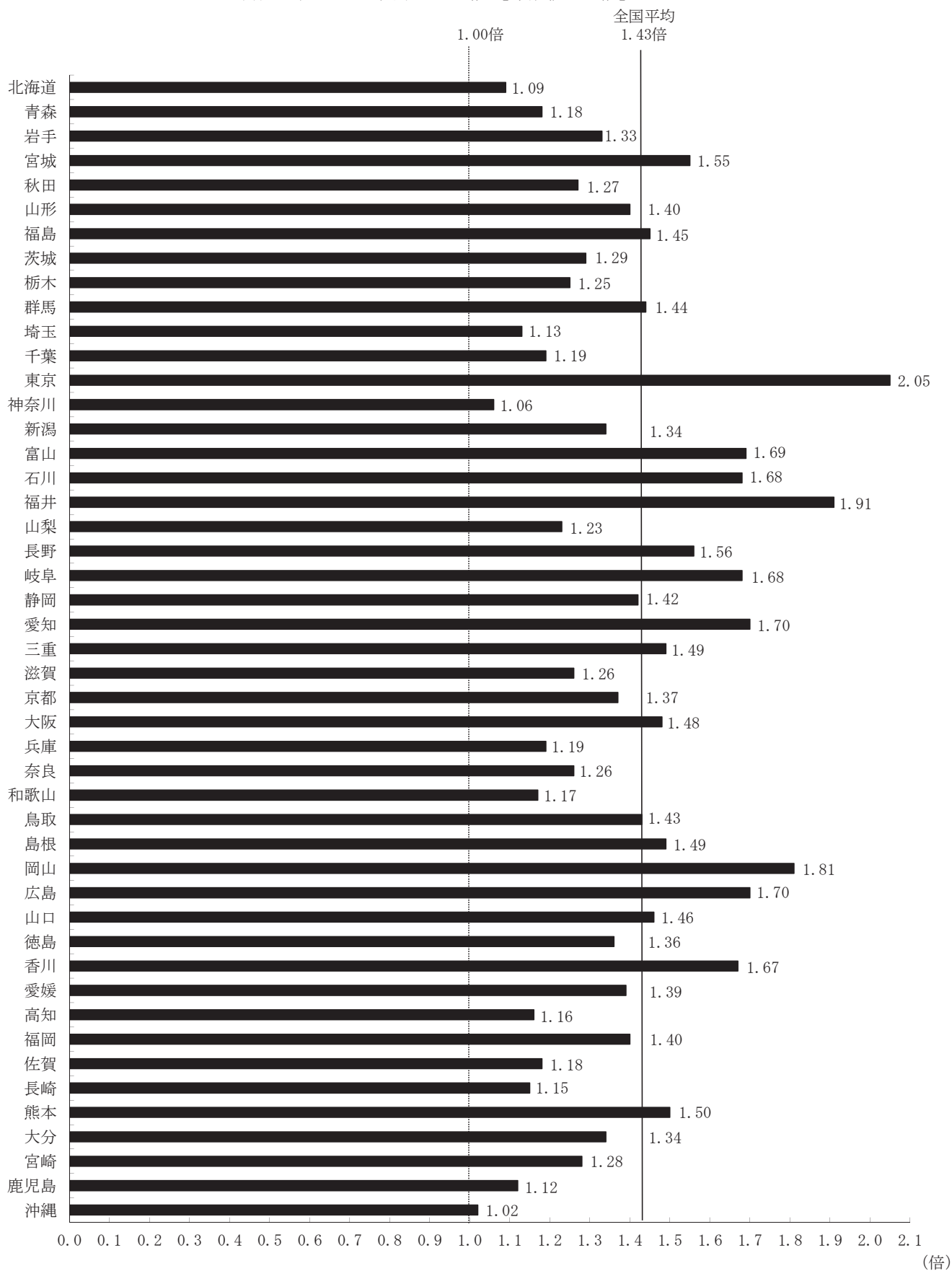
次回発表日 平成29年3月3日(金)

有効求人倍率・完全失業率の推移(平成28年12月分まで)

(長野労働局職業安定部)



都道府県別有効求人倍率：季節調整値
 (新規学卒者を除きパートタイムを含む)
 平成28年12月 全国平均1.43倍 [原数値1.51倍]



(注) 季節調整値計算(季節調整値替え)は、毎年過去1年分のデータが揃う年初に行われ、季節調整済系列が改訂される。
 (資料出所) 厚生労働省「職業安定業務統計」

平成28年度 ハローワークのマッチング機能の総合評価における主要指標の進捗状況

長野労働局

1.就職件数(パート含む常用)

ハローワーク	28/4月	5月	6月	7月	8月	9月	10月	11月	12月	28/1月	2月	3月	累計	目標件数	進捗率(%)
長野	396	400	381	341	426	380	346	293	337	3796	5,634	67.4	3,359	4,849	69.3
松本	522	486	449	428	525	468	388	387	383	4109	6,126	67.1	4,191	6,348	66.0
上田	310	324	279	259	292	280	258	235	231	2488	3,445	72.2	2,559	3,547	72.1
飯田	286	251	234	226	260	216	193	169	200	2003	2,904	69.0	2,089	3,046	68.6
伊那	256	293	246	228	256	257	233	209	209	2260	2,930	77.1	2,260	2,930	77.1
篠ノ井	241	280	246	238	243	241	231	209	214	2,220	3,057	72.6	2,220	3,057	72.6
飯山	119	133	159	142	123	145	99	93	93	1,143	1,434	79.7	1,143	1,434	79.7
木曾福島	53	30	31	20	28	31	25	26	25	269	352	76.4	269	352	76.4
佐久	413	308	281	229	271	285	306	245	245	2,661	3,754	70.9	2,661	3,754	70.9
大町	125	94	66	62	82	72	75	48	48	704	890	79.1	704	890	79.1
須坂	163	141	127	117	139	120	131	103	103	1,182	1,556	76.0	1,182	1,556	76.0
諏訪	334	332	294	243	273	256	250	219	219	2,551	3,680	69.3	2,551	3,680	69.3
労働局全体	3,218	3,066	2,765	2,522	2,943	2,730	2,536	2,235	2,235	25,188	35,443	71.1	25,188	35,443	71.1

2.充足件数(パート含む常用)

ハローワーク	28/4月	5月	6月	7月	8月	9月	10月	11月	12月	28/1月	2月	3月	累計	目標件数	進捗率(%)
長野	470	450	444	451	400	434	413	397	337	3796	5,634	67.4	3796	5,634	67.4
松本	493	488	537	448	394	521	459	386	383	4109	6,126	67.1	4109	6,126	67.1
上田	312	309	312	274	260	295	255	250	231	2488	3,445	72.2	2488	3,445	72.2
飯田	268	245	248	234	226	249	208	164	161	2003	2,904	69.0	2003	2,904	69.0
伊那	261	293	265	218	225	254	237	228	200	2181	2,868	76.0	2181	2,868	76.0
篠ノ井	258	288	317	266	238	275	267	230	214	2353	3,229	72.9	2353	3,229	72.9
飯山	114	113	124	118	108	131	108	96	83	995	1,239	80.3	995	1,239	80.3
木曾福島	44	27	38	17	27	22	31	21	21	248	325	76.3	248	325	76.3
佐久	393	317	318	274	212	256	280	289	222	2561	3,541	72.3	2561	3,541	72.3
大町	93	64	67	49	52	67	64	59	47	562	783	71.8	562	783	71.8
須坂	146	132	128	122	102	122	112	124	95	1083	1,395	77.6	1083	1,395	77.6
諏訪	322	308	356	322	248	264	263	259	219	2517	3,554	70.8	2517	3,554	70.8
労働局全体	3,174	3,034	3,154	2,749	2,492	2,880	2,697	2,503	2,213	24,896	35,043	71.0	24,896	35,043	71.0

3.雇用保険受給者の早期再就職件数

ハローワーク	28/4月	5月	6月	7月	8月	9月	10月	11月	12月	28/1月	2月	3月	累計	目標件数	進捗率(%)
長野	66	120	115	115	126	91	105	84	84	822	1,132	72.6	822	1,132	72.6
松本	106	184	134	126	141	134	122	112	112	1,059	1,855	57.1	1,059	1,855	57.1
上田	57	102	75	92	68	45	77	59	59	575	842	68.3	575	842	68.3
飯田	75	92	69	75	65	77	62	60	60	575	766	75.1	575	766	75.1
伊那	47	77	68	76	86	67	67	58	58	546	871	62.7	546	871	62.7
篠ノ井	63	84	88	69	66	71	58	66	66	565	780	72.4	565	780	72.4
飯山	35	43	38	38	29	33	23	30	269	269	366	73.5	269	366	73.5
木曾福島	6	10	5	6	7	3	8	14	14	59	99	59.6	59	99	59.6
佐久	87	80	91	66	92	56	59	62	62	593	942	63.0	593	942	63.0
大町	23	25	33	22	19	15	19	14	14	170	255	66.7	170	255	66.7
須坂	32	48	29	39	33	32	24	22	22	259	308	84.6	259	308	84.6
諏訪	62	86	74	94	90	81	60	57	57	604	926	65.2	604	926	65.2
労働局全体	659	951	819	818	822	705	684	638	638	6,096	9,140	66.7	6,096	9,140	66.7