



[平成30年3月2日発表]  
須坂公共職業安定所  
〒382-0099 須坂市墨坂2-2-17  
電話: 026-248-8609  
FAX: 026-248-4747

## 1. 雇用の概況

### ◎求人の動き

新規求人数は677人で、前年同月より8.8%(55人)増加し、6カ月連続で前年同月を上回った。

産業別では、「建設業」、「製造業」、「金融・保険・不動産業」、「宿泊・飲食サービス業」、「医療・福祉業」、「複合サービス業」及び「その他のサービス」で前年同月を上回り、「情報通信業」、「運輸業・郵便業」、「卸売・小売業」、「教育・学習支援業」及び「公務・その他」で前年同月を下回った。

製造業では、「食料品・たばこ・飼料」、「プラスチック」、「金属製品」、「はん用・生産用機械」及び「電子部品・デバイス・電子回路」で前年同月比増、「パルプ・印刷」、「情報通信機器」及び「業務用機械」で前年同月比減となって、製造業全体で32.7%(49人)の増加となり、13カ月連続で前年同月を上回った。

有効求人数は2,029人で、前年同月より13.5%(241人)増加し、前年同月を50カ月連続で上回った。

### ◎求職者の動き

新規求職者数は345人で、前年同月より6.2%(20人)増加し、2カ月連続で前年同月を上回った。

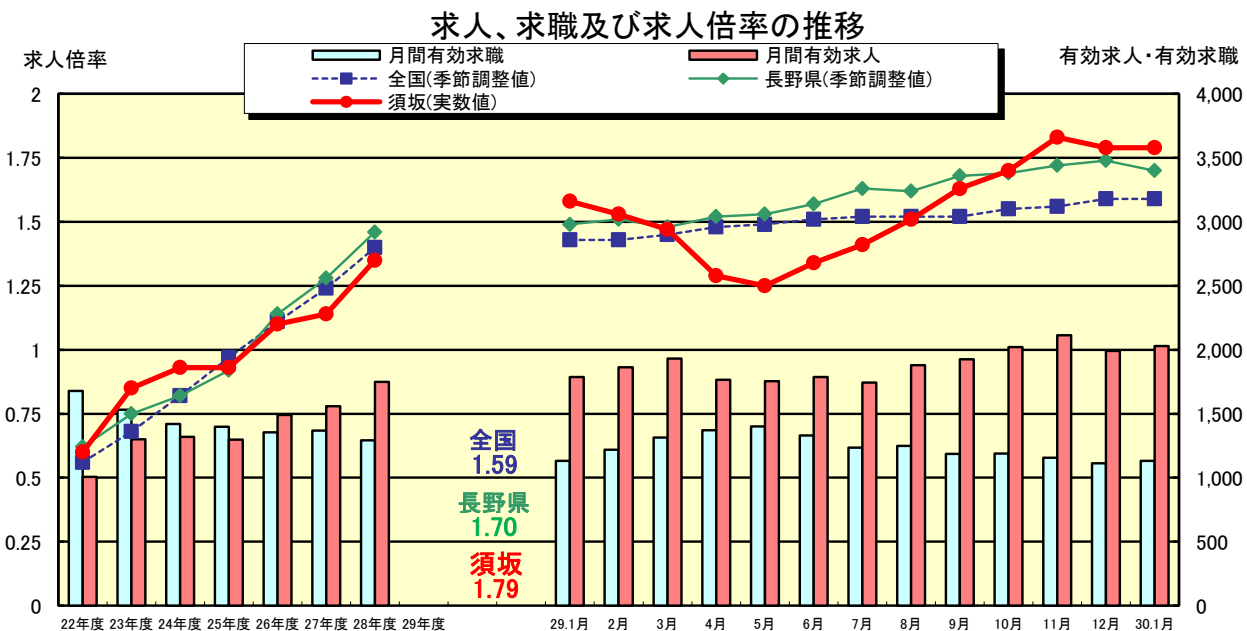
中高年齢者の新規求職者数は150人で、前年同月より3.2%(5人)減少し、2カ月ぶりに前年同月を下回った。

有効求職者数は1,132人で、前年同月と同数となった。

### ◎求人倍率の動き

有効求人倍率は1.79倍となり、前年同月より0.21ポイント上昇し、32カ月連続で1倍を超えている。

## 2. 求人倍率の推移



### (5年間の求人倍率)

|        | 4月   | 5月   | 6月   | 7月   | 8月   | 9月   | 10月  | 11月  | 12月  | 1月   | 2月   | 3月   | 年度計  |
|--------|------|------|------|------|------|------|------|------|------|------|------|------|------|
| 平成29年度 | 1.29 | 1.25 | 1.34 | 1.41 | 1.51 | 1.63 | 1.70 | 1.83 | 1.79 | 1.79 |      |      |      |
| 平成28年度 | 1.10 | 1.16 | 1.16 | 1.24 | 1.31 | 1.40 | 1.42 | 1.50 | 1.53 | 1.58 | 1.53 | 1.47 | 1.35 |
| 平成27年度 | 0.98 | 0.98 | 1.01 | 1.10 | 1.16 | 1.20 | 1.22 | 1.24 | 1.27 | 1.22 | 1.22 | 1.17 | 1.14 |
| 平成26年度 | 0.99 | 0.95 | 1.03 | 1.07 | 1.14 | 1.15 | 1.16 | 1.18 | 1.15 | 1.14 | 1.16 | 1.11 | 1.10 |
| 平成25年度 | 0.81 | 0.77 | 0.74 | 0.85 | 0.97 | 0.97 | 0.97 | 1.00 | 1.09 | 1.00 | 1.01 | 1.05 | 0.93 |
| 平成24年度 | 0.80 | 0.78 | 0.82 | 0.84 | 0.94 | 1.05 | 1.05 | 1.08 | 1.02 | 0.99 | 0.97 | 0.92 | 0.93 |

長野県最低賃金は平成29年10月1日から795円

3. 求人の状況

(パートを含む)

|             | 29.1月 | 2月    | 3月    | 4月    | 5月    | 6月    | 7月    | 8月    | 9月    | 10月   | 11月   | 12月   | 30.1月 |
|-------------|-------|-------|-------|-------|-------|-------|-------|-------|-------|-------|-------|-------|-------|
| 新規求人数       | 622   | 679   | 731   | 559   | 650   | 719   | 526   | 763   | 739   | 696   | 822   | 738   | 677   |
| 前年同月比(%)    | 9.9   | 18.7  | 18.9  | ▲10.1 | 12.1  | 4.1   | ▲11.4 | 29.1  | 4.5   | 13.9  | 28.6  | 16.2  | 8.8   |
| うち正社員       | 265   | 283   | 334   | 236   | 284   | 351   | 250   | 283   | 316   | 270   | 283   | 329   | 304   |
| 全数に占める割合(%) | 42.6  | 41.7  | 45.7  | 42.2  | 43.7  | 48.8  | 47.5  | 37.1  | 42.8  | 38.8  | 34.4  | 44.6  | 44.9  |
| 月間有効求人数     | 1,788 | 1,863 | 1,932 | 1,765 | 1,754 | 1,786 | 1,745 | 1,879 | 1,926 | 2,021 | 2,114 | 1,992 | 2,029 |
| 前年同月比(%)    | 15.0  | 13.5  | 19.1  | 9.8   | 6.6   | 5.0   | 1.9   | 9.5   | 8.6   | 14.2  | 18.6  | 17.7  | 13.5  |
| うち正社員       | 796   | 826   | 864   | 808   | 789   | 817   | 829   | 830   | 825   | 835   | 833   | 861   | 890   |
| 全数に占める割合(%) | 44.5  | 44.3  | 44.7  | 45.8  | 45.0  | 45.7  | 47.5  | 44.2  | 42.8  | 41.3  | 39.4  | 43.2  | 43.9  |

4. 産業別新規求人の状況

| 区分                | 前年度  |       |       |        | 前年同月比%       | 区分  | 前年度   |       |       |  | 前年同月比% |
|-------------------|------|-------|-------|--------|--------------|-----|-------|-------|-------|--|--------|
|                   | 前年同月 | 今年度前月 | 今年度今月 | 前年同月   |              |     | 今年度前月 | 今年度今月 |       |  |        |
| 総数                | 622  | 738   | 677   | 8.8    | 情報通信業        | 14  | 1     | 7     | ▲50.0 |  |        |
| 建設業               | 52   | 89    | 66    | 26.9   | 運輸業・郵便業      | 89  | 58    | 52    | ▲41.6 |  |        |
| 製造業               | 150  | 154   | 199   | 32.7   | 卸売・小売業       | 55  | 67    | 48    | ▲12.7 |  |        |
| 食料品・たばこ・飼料        | 41   | 38    | 54    | 31.7   | 金融・保険・不動産業   | 3   | 69    | 5     | 66.7  |  |        |
| パルプ・印刷            | 7    | 7     | 6     | ▲14.3  | 宿泊・飲食サービス業   | 54  | 59    | 58    | 7.4   |  |        |
| プラスチック            | 5    | 7     | 7     | 40.0   | 飲食店          | 33  | 35    | 43    | 30.3  |  |        |
| 金属製品              | 20   | 39    | 22    | 10.0   | 医療・福祉業       | 128 | 103   | 169   | 32.0  |  |        |
| はん用・生産用機械(旧:一般機械) | 18   | 10    | 22    | 22.2   | 教育・学習支援業     | 24  | 29    | 9     | ▲62.5 |  |        |
| 電気機械器具            | 2    | 8     | 2     | 0.0    | 複合サービス事業     | 3   | 1     | 5     | 66.7  |  |        |
| 情報通信機械            | 1    | 0     | 0     | ▲100.0 | その他のサービス業    | 40  | 60    | 41    | 2.5   |  |        |
| 電子部品・デバイス・電子回路    | 36   | 20    | 55    | 52.8   | 洗濯・理容・美容・浴場業 | 12  | 34    | 10    | ▲16.7 |  |        |
| 輸送用機械             | 0    | 1     | 0     | -      | 職業紹介・労働者派遣業  | 0   | 0     | 0     | -     |  |        |
| 業務用機械             | 1    | 0     | 0     | ▲100.0 | 公務・その他       | 8   | 43    | 4     | ▲50.0 |  |        |

5. 求職・就職の状況

(パートを含む)

|          | 29.1月 | 2月    | 3月    | 4月    | 5月    | 6月    | 7月    | 8月    | 9月    | 10月   | 11月   | 12月   | 30.1月 |
|----------|-------|-------|-------|-------|-------|-------|-------|-------|-------|-------|-------|-------|-------|
| 新規求職者数   | 325   | 358   | 386   | 431   | 348   | 316   | 249   | 312   | 284   | 294   | 275   | 249   | 345   |
| 前年同月比(%) | ▲11.0 | ▲8.4  | 4.9   | ▲5.7  | ▲2.2  | ▲20.6 | ▲16.7 | 4.0   | ▲11.5 | ▲2.6  | ▲1.4  | 3.8   | 6.2   |
| 月間有効求職者  | 1,132 | 1,220 | 1,314 | 1,371 | 1,402 | 1,331 | 1,236 | 1,248 | 1,185 | 1,190 | 1,155 | 1,113 | 1,132 |
| 前年同月比(%) | ▲10.9 | ▲9.6  | ▲5.3  | ▲6.0  | ▲1.1  | ▲9.1  | ▲10.8 | ▲5.0  | ▲6.3  | ▲4.3  | ▲3.0  | 0.8   | 0.0   |
| 就職件数     | 117   | 145   | 215   | 156   | 161   | 139   | 111   | 119   | 124   | 121   | 123   | 115   | 87    |
| うち雇保受給者  | 36    | 29    | 46    | 33    | 31    | 23    | 28    | 29    | 30    | 29    | 33    | 24    | 17    |

6. 中高年齢者の状況

|             | 29.1月 | 2月   | 3月   | 4月   | 5月   | 6月   | 7月   | 8月   | 9月   | 10月  | 11月  | 12月  | 30.1月 |
|-------------|-------|------|------|------|------|------|------|------|------|------|------|------|-------|
| 新規求職者       | 155   | 144  | 160  | 202  | 149  | 131  | 111  | 141  | 128  | 122  | 120  | 116  | 150   |
| 全数に占める割合(%) | 47.7  | 40.2 | 41.5 | 46.9 | 42.8 | 41.5 | 44.6 | 45.2 | 45.1 | 41.5 | 43.6 | 46.6 | 43.5  |
| 月間有効求職者     | 558   | 580  | 608  | 666  | 679  | 645  | 596  | 622  | 591  | 589  | 557  | 539  | 548   |
| 就職件数        | 47    | 61   | 81   | 71   | 70   | 53   | 40   | 52   | 56   | 51   | 52   | 52   | 40    |

7. パートタイムの状況

|             | 29.1月 | 2月   | 3月   | 4月   | 5月   | 6月   | 7月   | 8月   | 9月   | 10月  | 11月  | 12月  | 30.1月 |
|-------------|-------|------|------|------|------|------|------|------|------|------|------|------|-------|
| 新規求人数       | 290   | 298  | 287  | 237  | 289  | 280  | 215  | 347  | 325  | 303  | 376  | 325  | 297   |
| 全数に占める割合(%) | 46.6  | 43.9 | 39.3 | 42.4 | 44.5 | 38.9 | 40.9 | 45.5 | 44.0 | 43.5 | 45.7 | 44.0 | 43.9  |
| 月間有効求人数     | 786   | 797  | 816  | 710  | 722  | 748  | 713  | 785  | 835  | 891  | 946  | 898  | 894   |
| 新規求職者数      | 117   | 124  | 152  | 188  | 129  | 118  | 84   | 111  | 104  | 116  | 112  | 81   | 132   |
| 全数に占める割合(%) | 36.0  | 34.6 | 39.4 | 43.6 | 37.1 | 37.3 | 33.7 | 35.6 | 36.6 | 39.5 | 40.7 | 32.5 | 38.3  |
| 月間有効求職者     | 424   | 448  | 503  | 564  | 569  | 548  | 480  | 476  | 462  | 486  | 477  | 441  | 443   |
| 就職件数        | 46    | 57   | 97   | 75   | 79   | 64   | 42   | 50   | 54   | 55   | 51   | 52   | 40    |

(金額は千円未満切捨)

## 8. 雇用保険適用・給付業務状況

| (適用状況)   | 29.1月  | 2月     | 3月     | 4月     | 5月     | 6月     | 7月     | 8月     | 9月     | 10月    | 11月    | 12月    | 30.1月  |
|----------|--------|--------|--------|--------|--------|--------|--------|--------|--------|--------|--------|--------|--------|
| 適用事業所数   | 1,260  | 1,261  | 1,262  | 1,261  | 1,262  | 1,265  | 1,269  | 1,269  | 1,265  | 1,272  | 1,274  | 1,274  | 1,275  |
| 資格取得数    | 213    | 210    | 246    | 631    | 344    | 221    | 169    | 207    | 200    | 188    | 224    | 212    | 140    |
| 資格喪失者数   | 220    | 172    | 206    | 629    | 215    | 173    | 176    | 164    | 172    | 200    | 171    | 174    | 251    |
| 月末被保険者数  | 18,395 | 18,436 | 18,476 | 18,471 | 18,618 | 18,665 | 18,661 | 18,706 | 18,736 | 18,723 | 18,699 | 18,813 | 18,733 |
| (基本手当)   | 29.1月  | 2月     | 3月     | 4月     | 5月     | 6月     | 7月     | 8月     | 9月     | 10月    | 11月    | 12月    | 30.1月  |
| 資格決定件数   | 54     | 80     | 61     | 136    | 94     | 68     | 68     | 59     | 70     | 63     | 51     | 54     | 58     |
| 受給者実人員   | 257    | 244    | 259    | 248    | 254    | 264    | 282    | 274    | 261    | 246    | 227    | 225    | 225    |
| 支給金額(千円) | 33,461 | 26,878 | 31,634 | 26,243 | 26,690 | 31,007 | 29,501 | 34,084 | 32,765 | 30,321 | 26,943 | 27,433 | 28,193 |

## 9. 高齢者雇用継続給付状況

|          | 29.1月 | 2月    | 3月    | 4月    | 5月    | 6月    | 7月    | 8月    | 9月    | 10月   | 11月   | 12月   | 30.1月 |
|----------|-------|-------|-------|-------|-------|-------|-------|-------|-------|-------|-------|-------|-------|
| 受給要件確認件数 | 7     | 8     | 19    | 15    | 10    | 6     | 2     | 6     | 9     | 7     | 12    | 5     | 11    |
| 受給者数     | 137   | 110   | 151   | 124   | 146   | 109   | 141   | 106   | 146   | 103   | 140   | 105   | 142   |
| 受給者実人員   | 269   | 206   | 278   | 224   | 268   | 206   | 270   | 201   | 293   | 194   | 261   | 199   | 271   |
| 支給金額(千円) | 7,122 | 4,339 | 6,847 | 4,700 | 6,908 | 4,358 | 6,783 | 4,376 | 7,371 | 4,231 | 6,646 | 4,465 | 6,982 |

## 10. 育児休業給付状況

| (基本給付)   | 29.1月  | 2月     | 3月     | 4月     | 5月     | 6月     | 7月     | 8月     | 9月     | 10月    | 11月    | 12月    | 30.1月  |
|----------|--------|--------|--------|--------|--------|--------|--------|--------|--------|--------|--------|--------|--------|
| 受給要件確認件数 | 11     | 13     | 11     | 11     | 7      | 10     | 9      | 8      | 15     | 8      | 9      | 11     | 14     |
| 受給者数     | 55     | 53     | 72     | 57     | 57     | 51     | 51     | 54     | 46     | 48     | 49     | 57     | 51     |
| 受給者実人員   | 118    | 116    | 155    | 120    | 122    | 108    | 112    | 116    | 99     | 103    | 103    | 119    | 106    |
| 支給金額(千円) | 13,367 | 13,764 | 18,080 | 15,211 | 13,990 | 13,472 | 12,415 | 14,295 | 11,357 | 12,046 | 12,139 | 14,220 | 12,298 |

## 11. 教育訓練給付状況

|      | 29.1月 | 2月 | 3月 | 4月 | 5月 | 6月 | 7月 | 8月 | 9月 | 10月 | 11月 | 12月 | 30.1月 |
|------|-------|----|----|----|----|----|----|----|----|-----|-----|-----|-------|
| 受給者数 | 6     | 6  | 7  | 5  | 6  | 8  | 8  | 7  | 10 | 12  | 10  | 11  | 4     |

## 12. 人員整理状況(\*1事業所で10人以上の人員整理があったもの)

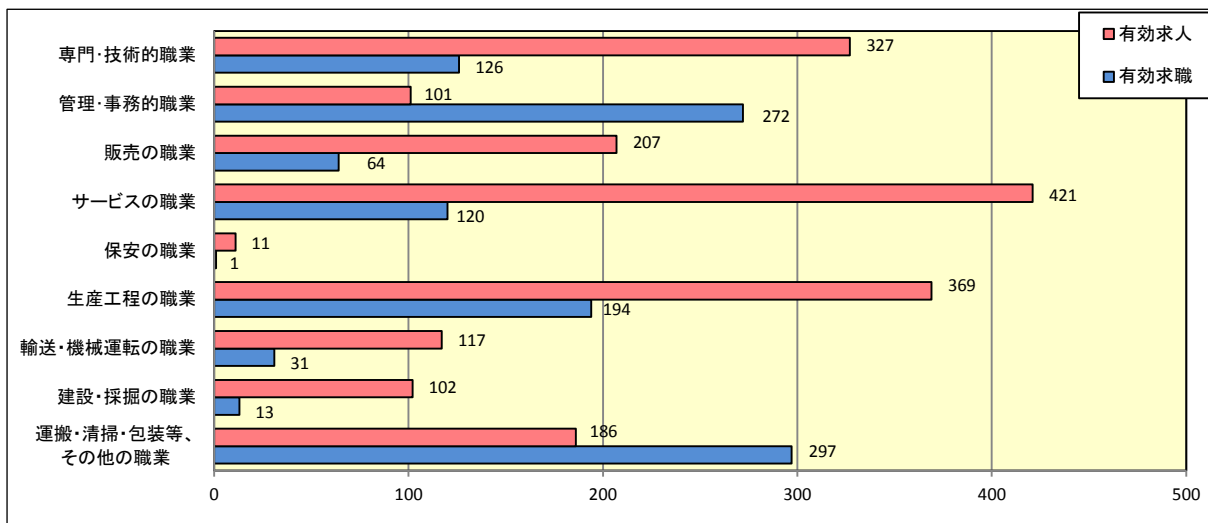
|    | 29.1月 | 2月 | 3月 | 4月 | 5月 | 6月 | 7月 | 8月 | 9月 | 10月 | 11月 | 12月 | 30.1月 |
|----|-------|----|----|----|----|----|----|----|----|-----|-----|-----|-------|
| 件数 | 0     | 0  | 0  | 0  | 0  | 0  | 0  | 0  | 0  | 0   | 0   | 0   | 0     |
| 人数 | 0     | 0  | 0  | 0  | 0  | 0  | 0  | 0  | 0  | 0   | 0   | 0   | 0     |

\*人員整理日により計上

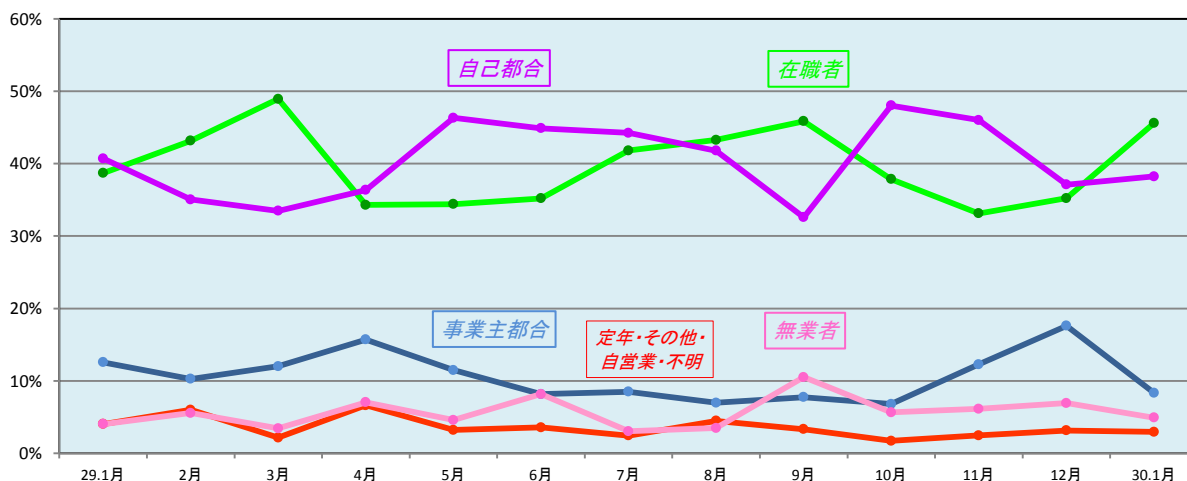
## グラフでみる雇用状況

### ① 職種別有効求人・有効求職状況(人)

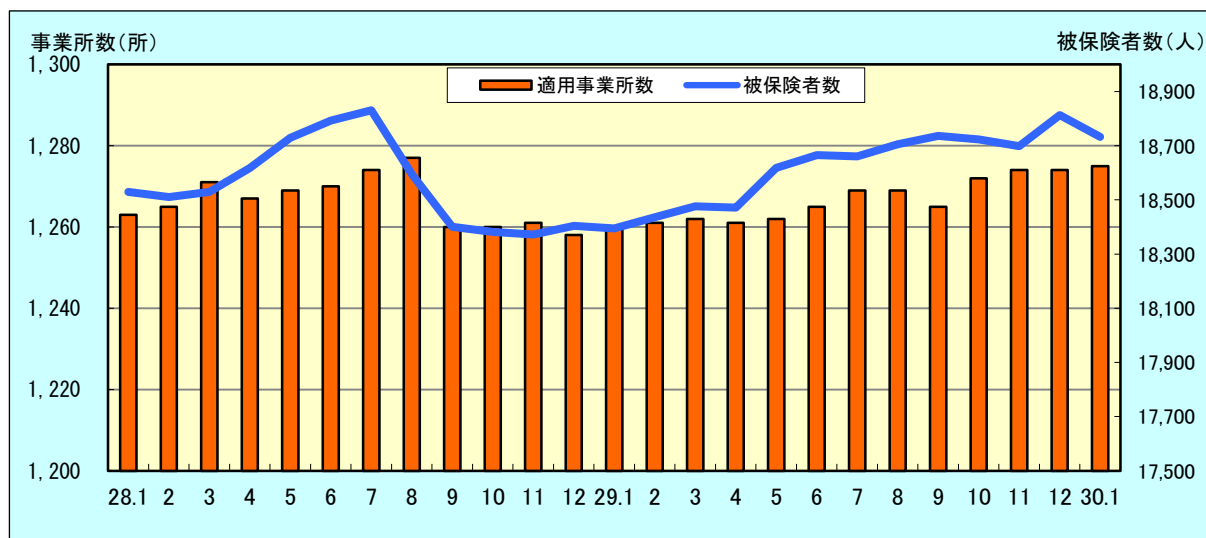
(パート含む常用)



### ② 新規求職者の離職理由による構成比の推移(%) (パート除く常用)



### ③ 適用事業所数・被保険者数



差別をなくして 明るい職場