

業 務 月 報

(平成29年12月分)

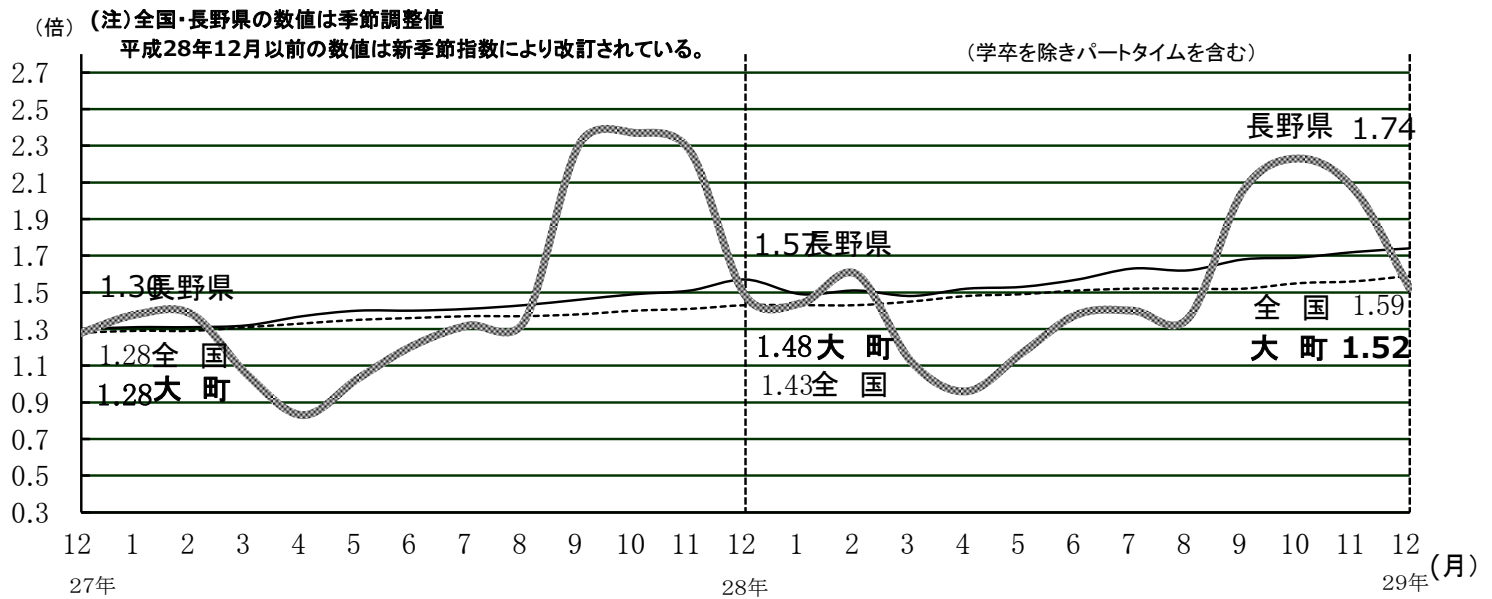
ハローワーク大町
TEL0261-22-0340
FAX0261-22-7714

- ・12月の月間有効求人倍率は1.52倍で、前年同月を0.04ポイント上回った。
- ・新規求人数は607人で、前年同月と比べ0.3%減少し、新規求職者数は303人で、前年同月と比べ9.8%減少した。
- ・月間有効求人数は1,289人で、前年同月と比べ4.1%増加し、月間有効求職者数は849人で、前年同月と比べ1.4%増加した。

1 求人・求職の状況

① 月間有効求人倍率の推移

12月の月間有効求人倍率は1.52倍で、前年同月比で0.04ポイント上回った。



	1月	2月	3月	4月	5月	6月	7月	8月	9月	10月	11月	12月
最近年	1.44	1.60	1.12	0.96	1.17	1.38	1.40	1.36	2.06	2.23	2.06	1.52
前年	1.38	1.38	1.05	0.83	1.03	1.21	1.32	1.34	2.31	2.37	2.27	1.48

② 地域別有効求人倍率

すべての地域で「臨時・季節を含む全数値」及び「うち常用値」で1倍を上回った。

[学卒除きパート含む実数値]

安定所別 区分	北信 (1.85)		東信 (1.79)		中信 (1.66)			南信 (1.73)		
	長野・篠ノ井・須坂	飯山	上田	佐久	松本	木曾福島	大町	飯田	伊那	諏訪
全数	1.82	2.05	1.86	1.71	1.68	1.65	1.52	1.69	1.97	1.59
前年比 (ポイント)	(0.07)	(0.07)	(0.42)	(0.35)	(0.21)	(0.50)	(0.04)	(0.05)	(0.10)	(0.08)
うち常用	1.67	1.72	1.29	1.77	1.50	1.92	1.54	1.58	1.73	1.48
前年比 (ポイント)	(0.17)	(0.22)	(0.20)	(0.31)	(0.22)	(0.54)	(0.31)	(0.10)	(0.22)	(0.04)

*「うち常用」とは、パート常用を含み、臨時・季節を除く。

③ 新規求人数の推移

- ・12月の新規求人数は607人で、前年同月比で0.3%減少した。
- ・新規常用のうち正社員は103人で、前年同月比で6.2%増加した。

年月	28年 12月	29年 1月	2月	3月	4月	5月	6月	7月	8月	9月	10月	11月	12月
全 数	609	327	381	315	303	424	377	264	387	888	355	391	607
(前年比)	(5.0)	(▲1.2)	(7.9)	(▲11.0)	(▲1.9)	(14.6)	(▲4.6)	(▲22.4)	(21.3)	(▲17.8)	(▲3.5)	(17.4)	(▲0.3)
うち常用	194	206	183	167	183	215	171	172	200	184	177	221	232
(前年比)	(▲0.5)	(17.0)	(▲15.7)	(▲12.6)	(2.2)	(48.3)	(▲10.0)	(▲9.5)	(55.0)	(▲11.5)	(▲7.3)	(82.6)	(19.6)
うちパート	112	110	185	138	104	159	190	84	133	174	115	158	159
(前年比)	(▲39.8)	(4.8)	(42.3)	(▲8.6)	(▲7.1)	(▲3.0)	(6.1)	(▲32.8)	(▲11.3)	(21.7)	(▲0.9)	(3.3)	(42.0)
常用のうち正社員	97	114	101	103	110	136	115	116	131	138	139	150	103
(前年比)	(16.9)	(25.3)	(▲15.1)	(▲7.2)	(8.9)	(34.7)	(3.6)	(16.0)	(37.9)	(7.8)	(43.3)	(97.4)	(6.2)
全数に占める 正社員の割合	15.9	34.9	26.5	32.7	36.3	32.1	30.5	43.9	33.9	15.5	39.2	38.4	17.0

※ うち常用にはパートは含まれない。

④ 産業別新規求人状況

12月の産業別の新規求人数は、「建設」「製造」「卸売・小売」「金融・保険」「生活関連サービス・娯楽」「医療・福祉」などの産業で前年同月に比べ増加し、「運輸・郵便」「宿泊・飲食サービス」「教育、学習支援」「サービス業」などの産業で減少した。

産 業 別	新規求人数 (人)	前年比 (%)	産 業 別	新規求人数 (人)	前年比 (%)
全 数	607 (159)	▲0.3 (42.0)	情 報 通 信 業	- (0)	-
建 設 業	34 (0)	47.8	運 輸 業・郵 便 業	134 (0)	▲32.7 (▲100.0)
製 造 業	45 (18)	40.6 (100.0)	卸 売 業・小 売 業	12 (11)	200.0 (450.0)
食 料 品・た ば こ	9 (2)	▲10.0 (0.0)	金 融 業・保 険 業 ・ 不 動 産 業	4 (1)	33.3 (0.0)
パ ル プ・印 刷	2 (1)	100.0	宿 泊 業 ・ 飲 食 サービス 業	144 (42)	▲14.8 (2.4)
プ ラ ス チ ッ ク	5 (3)	150.0 (50.0)	飲 食 店	6 (3)	▲14.3 (0.0)
金 属 製 品	0 (0)	-	生 活 関 連 サービス 業・ 娯 楽 業	12 (9)	50.0 (28.6)
は ん 用 機 械 器 具	8 (4)	▲11.1 (300.0)	洗 濯・理 容 ・ 美 容・浴 場 業	7 (4)	250.0 (100.0)
生 産 用 機 械 器 具	1 (1)	-	教 育、学 習 支 援 業	1 (0)	▲66.7 (▲100.0)
業 務 用 機 械 器 具	5 (0)	-	医 療 ・ 福 祉	67 (31)	55.8 (47.6)
電 子 部 品 デ バ イ ス	9 (7)	350.0 (600.0)	社 会 保 険・社 会 福 祉・介 護 事 業	48 (24)	26.3 (26.3)
電 気 機 械 器 具	1 (0)	▲80.0 (▲100.0)	サ ー ビ ス 業(他 に 分 類 さ れ な い も の)	14 (4)	▲63.2 (100.0)
情 報 通 信 機 械 器 具	0 (0)	▲100.0	そ の 他 の 産 業	140 (43)	60.9 (72.0)
輸 送 用 機 械 器 具	0 (0)	-			

()はパートで内数

⑤ 新規求職者の推移

12月の新規求職者数は303人で、前年同月比で9.8%減少した。

年月	28年 12月	29年 1月	2月	3月	4月	5月	6月	7月	8月	9月	10月	11月	12月
全 数	336	204	227	278	302	240	186	171	164	184	177	237	303
前年比	10.2	▲ 4.2	▲ 16.2	▲ 2.8	▲ 15.2	▲ 2.0	▲ 5.6	2.4	▲ 8.9	▲ 4.7	▲ 10.2	3.5	▲ 9.8
うち常用	124	129	160	159	141	147	115	119	111	118	111	111	108
前年比	12.7	0.8	▲ 12.6	▲ 0.6	▲ 14.5	7.3	▲ 7.3	15.5	▲ 8.3	▲ 8.5	▲ 15.9	9.9	▲ 12.9
うちパート	48	60	58	99	95	78	68	50	51	63	63	54	56
前年比	▲ 5.9	7.1	▲ 22.7	6.5	▲ 24.6	▲ 16.1	▲ 1.4	▲ 18.0	▲ 10.5	1.6	1.6	▲ 8.5	16.7

※ うち常用にはパートは含まれない。

⑥ 新規常用求職者の態様別状況

12月の新規常用求職者の態様は、在職者・離職者・無業者ともに前年同月に比べ減少した。

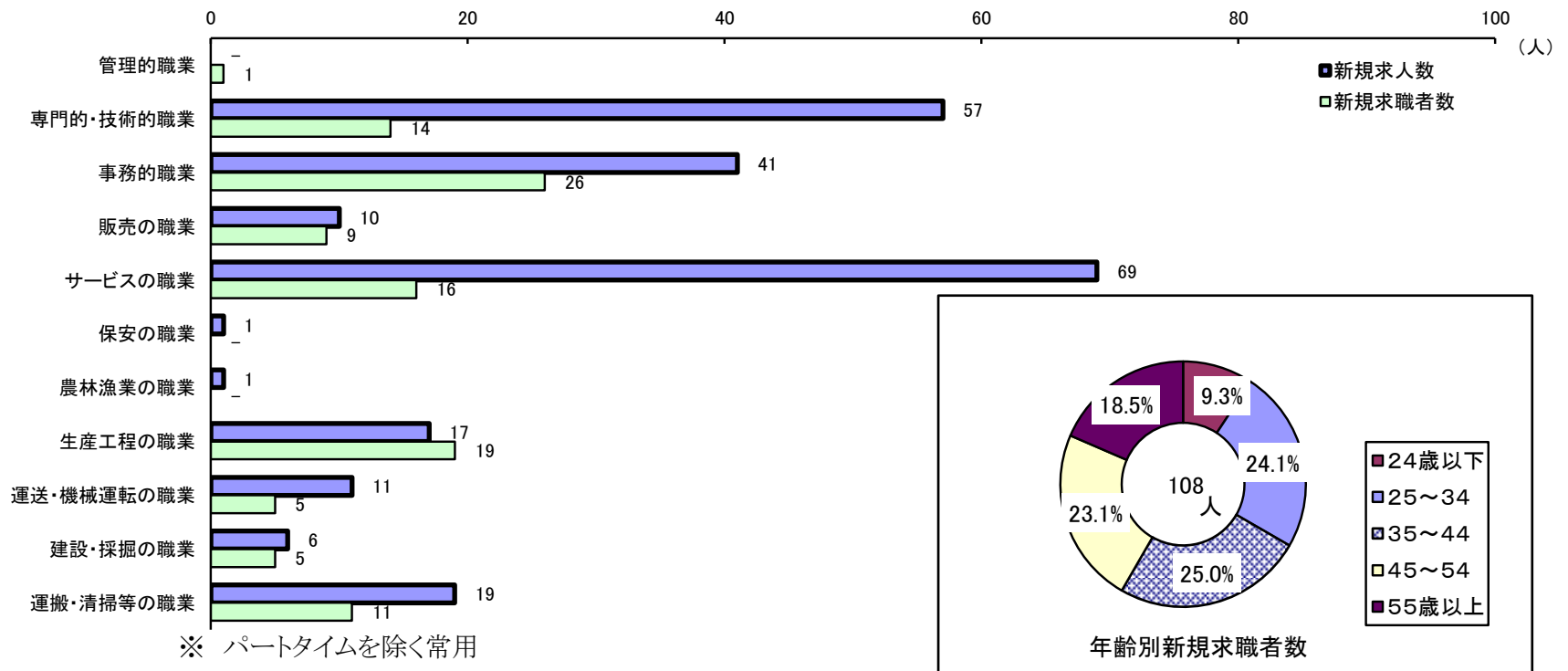
年月	28年 12月	29年 1月	2月	3月	4月	5月	6月	7月	8月	9月	10月	11月	12月
求 職 者	124	129	160	159	141	147	115	119	111	118	111	111	108
(前年比)	(12.7)	(0.8)	(▲12.6)	(▲0.6)	(▲14.5)	(7.3)	(▲7.3)	(15.5)	(▲8.3)	(▲8.5)	(▲15.9)	(9.9)	(▲12.9)
在 職 者	42	55	70	65	34	36	30	53	51	37	37	41	40
(前年比)	(16.7)	(37.5)	(▲18.6)	(▲5.8)	(▲8.1)	(▲10.0)	(▲31.8)	(39.5)	(34.2)	(▲22.9)	(▲15.9)	(20.6)	(▲4.8)
離 職 者	67	63	79	74	99	96	73	58	54	69	60	64	58
(前年比)	(3.1)	(▲16.0)	(▲2.5)	(▲5.1)	(▲11.6)	(12.9)	(4.3)	(▲4.9)	(▲21.7)	(▲8.0)	(▲18.9)	(12.3)	(▲13.4)
定 年	8	4	13	4	15	6	3	4	0	5	3	5	5
(前年比)	(14.3)	(33.3)	(225.0)	(0.0)	(15.4)	(▲40.0)	(▲40.0)	(100.0)	(▲100.0)	(0.0)	(▲62.5)	(▲50.0)	(▲37.5)
事 業 主 都 合	16	16	15	13	29	20	23	11	4	15	10	15	14
(前年比)	(▲20.0)	(14.3)	(▲25.0)	(8.3)	(0.0)	(▲16.7)	(21.1)	(▲35.3)	(▲66.7)	(25.0)	(▲37.5)	(66.7)	(▲12.5)
自 己 都 合	40	41	49	54	49	68	42	41	46	46	45	41	36
(前年比)	(8.1)	(▲28.1)	(▲9.3)	(▲1.8)	(▲25.8)	(41.7)	(2.4)	(2.5)	(▲11.5)	(▲13.2)	(▲8.2)	(24.2)	(▲10.0)
無 業 者	15	11	11	20	8	15	12	8	6	12	14	6	10
(前年比)	(66.7)	(▲15.4)	(▲31.3)	(53.8)	(▲50.0)	(25.0)	(20.0)	(100.0)	(▲57.1)	(100.0)	(0.0)	(▲40.0)	(▲33.3)

※ パートタイムを除く常用

※ 離職者は、「前職雇用者」と「前職自営、その他」(表中では省略)に分けられる。
「前職雇用者」は、離職理由別に「定年」「事業主都合」「自己都合」「不明」(表中では省略)に区分される。
このため内訳の計と離職者数欄の数値は一致しない。
※ 無業者とは、家事、育児等従事者及び離職後1年を超えて求職活動をしていない者をいう。

⑦ 職業別新規求人・求職及び年齢別新規求職の状況

12月の職業別新規求人数・求職者数は、「管理的職業」「生産工程」を除く多くの職業で求人数が求職者数を上回った。



⑧ 月間有効求人・求職の推移

12月の月間有効求人数は1,289人で、前年同月比で4.1%増加し、月間有効求職者数は849人で1.4%増加した。

年月	28年12月	29年1月	2月	3月	4月	5月	6月	7月	8月	9月	10月	11月	12月
月間有効求人数	1,238	1,199	1,220	940	893	986	1,020	999	963	1,490	1,558	1,558	1,289
前年比	6.1	12.2	10.8	▲1.5	1.1	4.0	1.2	▲0.9	▲2.0	▲11.8	▲9.2	▲10.0	4.1
月間有効求職者数	837	834	761	842	926	844	740	715	708	722	700	755	849
前年比	▲8.5	7.3	▲4.9	▲7.1	▲12.6	▲8.6	▲10.8	▲6.5	▲3.3	▲1.2	▲3.4	▲1.0	1.4

※ パートタイムを含む全数

2 就職の状況

12月の就職数は57人で、前年同月並みとなった。

年月	28年12月	29年1月	2月	3月	4月	5月	6月	7月	8月	9月	10月	11月	12月
全数	57	56	94	91	133	113	87	69	62	82	78	75	57
前年比	▲36.7	▲24.3	27.0	7.1	▲5.7	13.0	▲7.4	▲6.8	▲10.1	▲9.9	▲8.2	▲20.2	0.0
うち常用	34	28	53	55	75	67	48	38	47	50	50	38	33
前年比	▲10.5	▲24.3	47.2	12.2	▲7.4	21.8	0.0	▲22.4	27.0	▲7.4	2.0	▲9.5	▲2.9
うちパート	14	24	37	34	50	38	34	29	14	30	22	25	19
前年比	▲58.8	▲25.0	12.1	9.7	▲10.7	▲11.6	▲19.0	26.1	▲46.2	0.0	▲21.4	▲26.5	35.7

※ うち常用にはパートは含まれない

3 人員整理の状況

- ・12月中に把握した1件当たり10人以上の人員整理はなかった。
- ・事業主都合による離職は11人である。

① 10人以上の人員整理の状況

年月	28年 12月	29年 1月	2月	3月	4月	5月	6月	7月	8月	9月	10月	11月	12月
件数	0	0	0	0	0	0	0	0	0	0	0	0	0
整理人員	0	0	0	0	0	0	0	0	0	0	0	0	0

② 事業主都合による離職の推移 (雇用保険被保険者資格喪失データ)

年月	28年 12月	29年 1月	2月	3月	4月	5月	6月	7月	8月	9月	10月	11月	12月
人数	14	8	8	6	22	3	5	7	8	9	16	13	11
前年比	40.0	33.3	14.3	50.0	▲ 53.2	▲ 62.5	0.0	▲ 50.0	166.7	▲ 30.8	433.3	550.0	▲ 21.4

※ 特例被保険者を除く

4 雇用保険適用事業所・被保険者・受給者実人員の状況

- ・適用事業所数は、前年同月比で0.8%増加した。・被保険者数は、前年同月比で2.5%増加した。
- ・失業等給付(基本手当)の受給者は、前年同月比で13.1%減少した。

年月	28年 12月	29年 1月	2月	3月	4月	5月	6月	7月	8月	9月	10月	11月	12月
事業所数	月末現在	1,117	1,119	1,124	1,126	1,125	1,122	1,126	1,129	1,134	1,123	1,120	1,122
	前年比	0.1	0.4	0.7	1.0	1.4	1.1	1.3	1.3	1.8	1.2	0.8	1.0
被保険者数	資格取得数	113	175	107	208	478	466	333	145	120	118	137	122
	資格喪失数	307	163	91	171	444	182	116	137	112	148	148	171
受給者実人員	月末現在	11,751	11,763	11,776	11,812	11,847	12,131	12,354	12,360	12,364	12,332	12,315	12,262
	前年比	0.7	1.3	1.5	2.1	0.8	2.0	3.4	2.9	3.0	2.8	2.8	2.7
受給者実人員	基本手当受給者数	168	170	153	155	152	182	196	194	181	178	167	163
	前年比	2.4	4.3	▲ 6.7	▲ 16.2	▲ 20.8	▲ 23.8	▲ 16.2	▲ 11.4	▲ 17.0	▲ 10.6	▲ 20.1	▲ 17.3