

業務月報

平成28年2月分

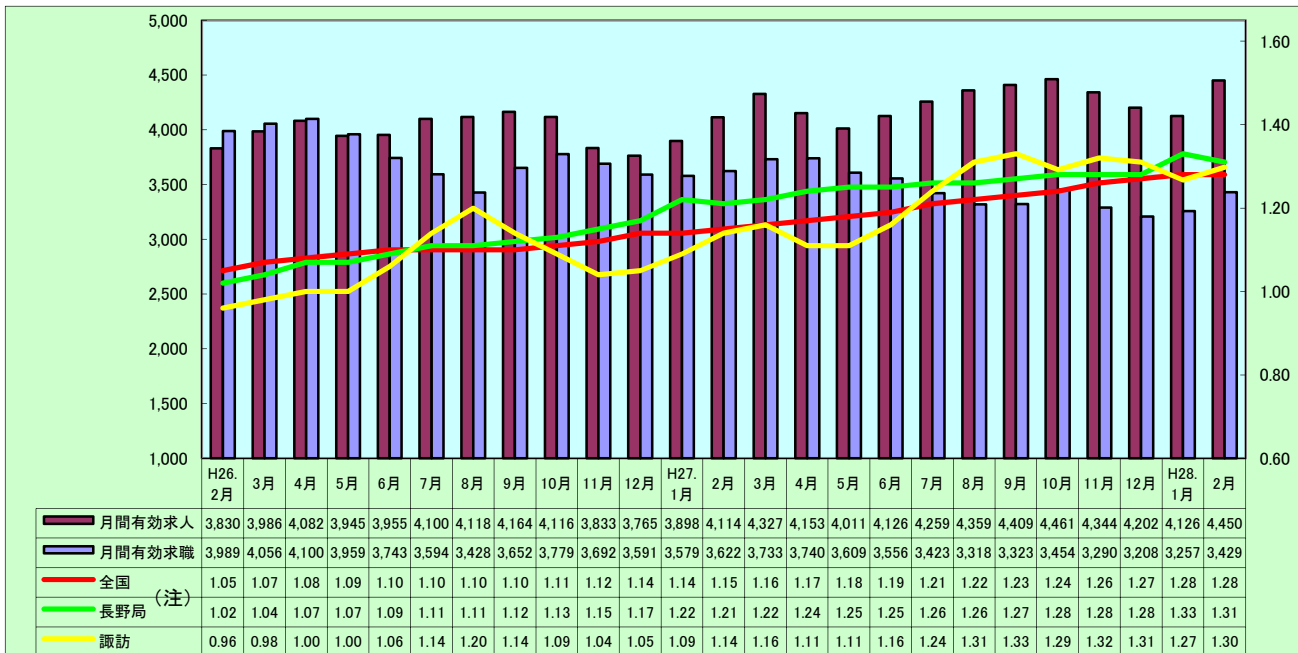
平成28年3月29日発表
ハローワーク諏訪

※平成26年3月分までは、廃止になった非正規労働者総合支援センターを含めた数値を、掲載しております。
管轄地域は、岡谷市・下諏訪町・諏訪市・茅野市・富士見町・原村になります。(非正規センターは全県)

2月の有効求人倍率は、パートを含む全数で前年同月を0.16ポイント上回り、前月より0.03ポイント上回って1.30倍となった。パートを含む常用では前年同月を0.12ポイント上回り、前月より0.05ポイント上回って1.27倍となった。

月間有効求人数(全数)は、前年同月比では8.2%増加し、前月比では7.9%増加して4,450人となった。
月間有効求職者(全数)は、前年同月比で5.3%減少し、前月比で5.3%増加して3,429人となった。

1 有効求人倍率の推移 (パートを含む全数値)



項目		4月	5月	6月	7月	8月	9月	10月	11月	12月	1月	2月	3月	平均
パート 含む 全数値	25年度	0.68	0.70	0.76	0.84	0.87	0.93	0.91	0.98	0.98	0.97	0.96	0.98	0.88
	26年度	1.00	1.00	1.06	1.14	1.20	1.14	1.09	1.04	1.05	1.09	1.14	1.16	1.09
	27年度	1.11	1.11	1.16	1.24	1.31	1.33	1.29	1.32	1.31	1.27	1.30		1.25
	前年比	0.11	0.11	0.10	0.10	0.11	0.19	0.20	0.28	0.26	0.18	0.16		
パート 含む 常用値	25年度	0.63	0.65	0.69	0.76	0.78	0.83	0.83	0.88	0.91	0.91	0.92	0.92	0.81
	26年度	0.94	0.95	1.00	1.08	1.12	1.07	1.02	0.99	1.04	1.10	1.15	1.14	1.05
	27年度	1.09	1.09	1.12	1.19	1.24	1.25	1.19	1.22	1.24	1.22	1.27		1.19
	前年比	0.15	0.14	0.12	0.11	0.12	0.18	0.17	0.23	0.20	0.12	0.12		

用語の定義 有効求人倍率=月間有効求人数/月間有効求職者数
 月間有効求人=前月末の有効求人数+当月の新規求人数
 月間有効求職者=前月末の有効求職者+当月の新規求職者
 (注)全国及び長野局の有効求人倍率は、毎年1月に過去5年分について季節的な変動を繰り返す経済指標を踏まえ再計算します。
 これに基づき、平成27年12月以前の数値は改訂されています。

2 新規求人の状況

新規求人数はパートを含む全数は前年同月比では14.2%増加し、前月比では2.0%増加して1,687人となった。そのうち正社員求人は前年同月比で17.3%増加し、前月比では7.2%減少して596人となった。

産業別新規求人数(パートを含む全数)は、前年同月比では、医療・福祉業で38.1%、製造業で31.0%増加したが、建設業で36.3%減少した。前月比では、医療・福祉業で21.2%、製造業で21.0%増加したが、生活関連サービス・娯楽業で58.2%減少した。

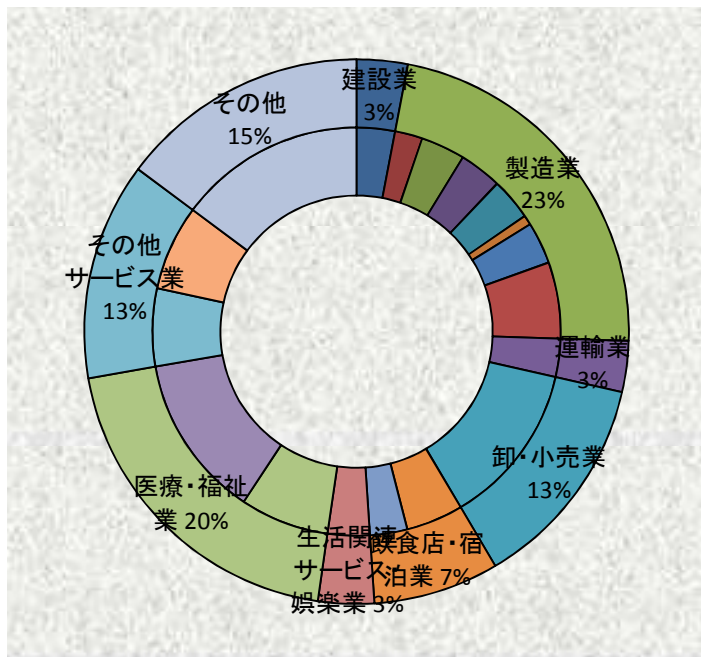
		4月	5月	6月	7月	8月	9月	10月	11月	12月	1月	2月	3月	合計
全 数	25年度	1,354	1,321	1,344	1,497	1,340	1,482	1,542	1,443	1,248	1,511	1,490	1,457	17,029
	26年度	1,743	1,336	1,404	1,728	1,460	1,451	1,637	1,242	1,343	1,675	1,477	1,643	18,139
	27年度	1,559	1,351	1,555	1,733	1,558	1,529	1,791	1,440	1,407	1,654	1,687		17,264
	前年比	▲ 10.6	1.1	10.8	0.3	6.7	5.4	9.4	15.9	4.8	▲ 1.3	14.2		
うち常用 (パート含む)	25年度	1,228	1,206	1,131	1,326	1,227	1,294	1,376	1,228	1,125	1,378	1,340	1,355	15,214
	26年度	1,654	1,234	1,274	1,639	1,336	1,342	1,559	1,160	1,203	1,638	1,436	1,589	17,064
	27年度	1,511	1,291	1,454	1,626	1,457	1,425	1,605	1,313	1,234	1,516	1,646		16,078
	前年比	▲ 8.6	4.6	14.1	▲ 0.8	9.1	6.2	3.0	13.2	2.6	▲ 7.4	14.6		
うち 常用 パート	25年度	518	464	485	570	443	580	585	469	438	567	552	557	6,228
	26年度	686	515	557	680	545	543	579	443	467	693	652	739	7,099
	27年度	635	550	634	785	622	603	733	526	492	625	733		6,938
	前年比	▲ 7.4	6.8	13.8	15.4	14.1	11.0	26.6	18.7	5.4	▲ 9.8	12.4		
うち ※正社員	25年度	479	439	419	476	492	492	534	501	443	542	513	522	5,852
	26年度	604	488	478	649	495	513	656	481	460	613	508	539	6,484
	27年度	619	498	539	583	572	550	625	529	522	642	596		
	前年比	2.5	2.0	12.8	▲ 10.2	15.6	7.2	▲ 4.7	10.0	13.5	4.7	17.3		
全数に占める 正社員の割合	26年度	34.7	36.5	34.0	37.6	33.9	35.4	40.1	38.7	34.3	36.6	34.4	32.8	平均 35.8
	27年度	39.7	36.9	34.7	33.6	36.7	36.0	34.9	36.7	37.1	38.8	35.3		平均

※雇用形態が「正規労働者」としてハローワークに申し込まれた求人

【産業別求人数の状況(全数)】

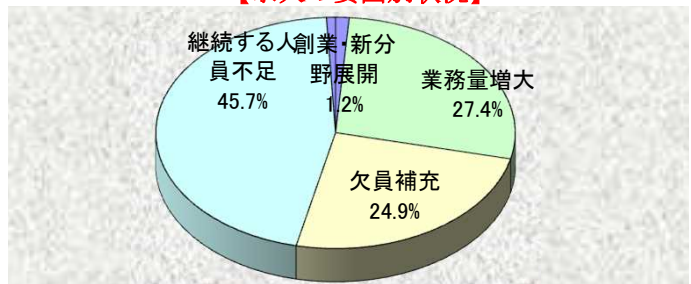
産業別	新規 求人数	前月 求人数	前年同月 求人数	前年同月 増減率
合 計	1,687	1,654	1,477	14.2
建 設 業	51	96	80	▲ 36.3
製 造 業	380	314	290	31.0
食料品	37	33	11	236.4
金属製品	59	66	48	22.9
はん用・生産機械	57	77	75	▲ 24.0
電子部品	56	21	36	55.6
電気機器	13	13	16	▲ 18.8
精密機器	56	49	39	43.6
運 輸 業	51	75	50	2.0
卸・小売業	218	226	214	1.9
飲食店・宿泊業	126	162	128	▲ 1.6
宿泊業	50	77	51	▲ 2.0
生活関連サービス・娯楽業	56	134	57	▲ 1.8
医療・福祉業	337	278	244	38.1
福祉業	218	175	147	48.3
その他のサービス業	218	187	184	18.5
派遣業	114	43	82	39.0
そ の 他	250	182	230	8.7

【産業別求人数の割合(全数)】



求人の要因別状況は、「業務量増大」によるものが同22.0%から27.4%で5.4ポイント、「欠員補充」によるものが前月の23.3%から24.9%と1.6ポイント増加した。一方、「継続する人員不足」によるものが同52.5%から45.7%と6.8ポイント、「創業・新分野展開」によるものが同2.1%から1.2%と0.9ポイント減少した。

【求人の要因別状況】



用語の定義 パートタイム＝1日の労働時間が一般従業員より短いもの
新規求人票の有効期限＝申し込み月の翌々月の末日

3 新規求職者の状況

新規求職者（パートを含む全数）は前年同月比で9.2%増加し、前月比では12.9%増加して981人となった。

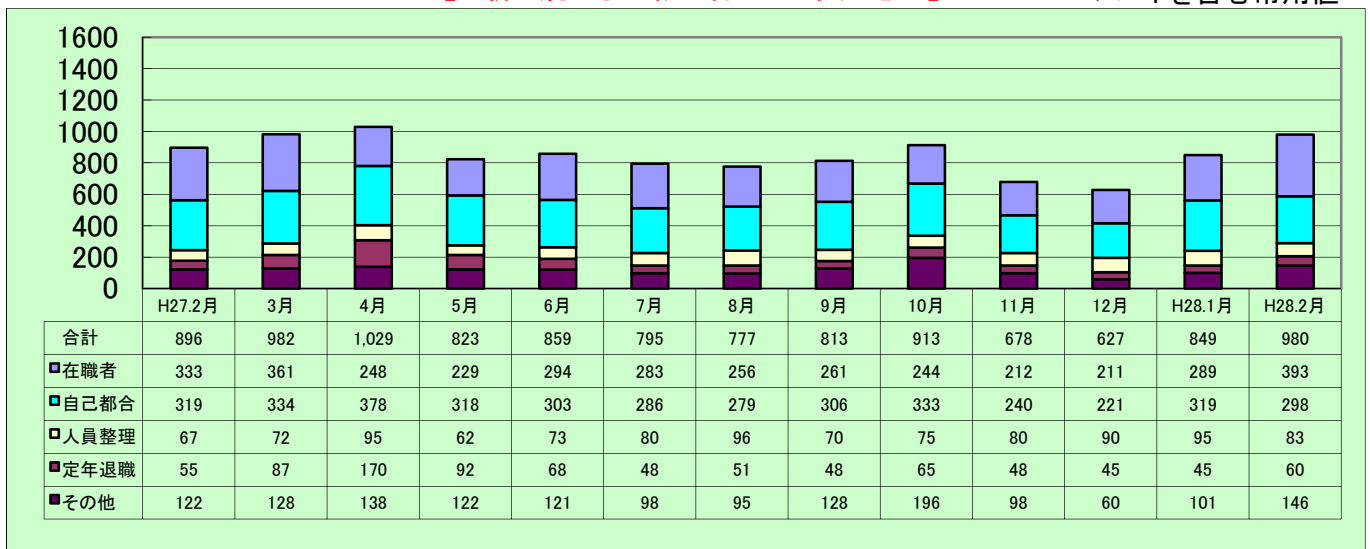
新規求職者の実態を常用で見ると、「在職者」によるものが最も多く393人で全体の40.1%を占めており、次いで「自己都合」によるものが298人で30.4%となった。

1件10人以上の人員整理は0件だった。事業主都合による雇用保険資格喪失者は29人で、前年同月より17人減少し、前月より28人減少した。

		4月	5月	6月	7月	8月	9月	10月	11月	12月	1月	2月	3月	合計
全 数	25年度	1,394	1,150	917	984	912	989	1,050	828	869	1,132	987	1,045	12,257
	26年度	1,188	927	899	816	751	1,077	1,027	772	786	934	898	988	11,063
	27年度	1,036	852	860	799	781	813	913	725	759	869	981		
	前年比	▲ 12.8	▲ 8.1	▲ 4.3	▲ 2.1	4.0	▲ 24.5	▲ 11.1	▲ 6.1	▲ 3.4	▲ 7.0	9.2		
うち常用 (パート含)	25年度	1,384	1,120	915	984	910	989	1,049	794	724	1,108	982	1,040	11,999
	26年度	1,186	894	896	816	747	1,074	1,026	708	643	903	896	982	10,771
	27年度	1,029	823	859	795	777	813	913	678	627	849	980		
	前年比	▲ 13.2	▲ 7.9	▲ 4.1	▲ 2.6	4.0	▲ 24.3	▲ 11.0	▲ 4.2	▲ 2.5	▲ 6.0	9.4		
うち 常用 パート	25年度	512	352	291	284	275	315	365	267	211	364	323	320	3,879
	26年度	486	336	305	293	231	410	420	258	220	303	297	337	3,896
	27年度	415	294	320	240	276	276	381	224	197	279	337		
	前年比	▲ 14.6	▲ 12.5	4.9	▲ 18.1	19.5	▲ 32.7	▲ 9.3	▲ 13.2	▲ 10.5	▲ 7.9	13.5		

【 新規求職者の実態 】

パートを含む常用値



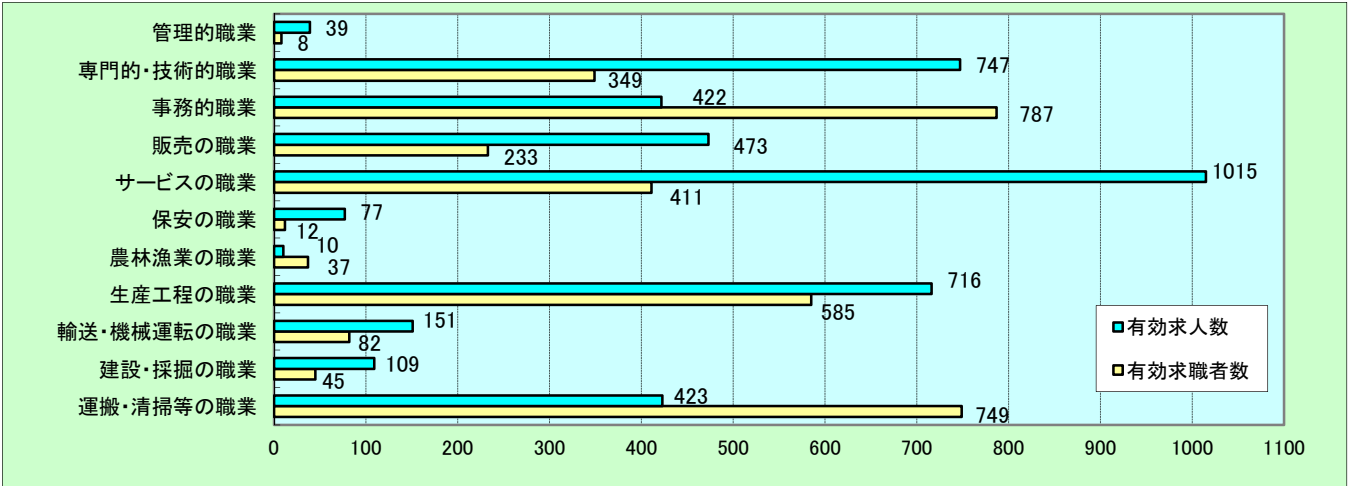
【事業主都合による離職者の状況】

		27年											28年	
		2月	3月	4月	5月	6月	7月	8月	9月	10月	11月	12月	1月	2月
1件10人以上 の人員整理	件数	0	0	0	0	1	2	1	0	0	0	0	0	0
	整理人員	0	0	0	0	18	31	30	0	0	0	0	0	0
事業主都合による 雇用保険資格喪失者数		46	62	74	36	33	82	84	27	33	60	55	57	29

用語の定義 常用＝雇用契約で雇用期間の定めのないもの、又は4ヶ月以上見込まれるもの
 臨時＝1ヶ月以上4ヶ月未満の雇用期間が定められているもの
 季節＝季節的な労働需要に対して、又は季節的な余暇を利用して一定期間就労するもの

4 職業別月間有効求人・求職の状況

有効求人・求職者数を職業別に対比すると、「専門的・技術的職業」、「販売の職業」、「サービスの職業」、「生産工程の職業」、「輸送・機械運転の職業」、「建設・採掘の職業」などで求人数が求職者数を上回った。一方、「事務的職業」、「運搬・清掃等の職業」などで求職者数が求人数を上回った。



5 職業紹介の状況

紹介件数（パートを含む全数）は前年同月比で0.4%増加して1,595件となり、うち雇用保険受給者は前年同月比で20.2%減少して253件となった。就職件数（パートを含む全数）は前年同月比で0.5%減少して362件、うち常用就職者は3.8%減少して327件、雇用保険受給者は前年同月比で15.7%減少して75件となった。

【紹介件数の推移（季節を含む全数）】

		4月	5月	6月	7月	8月	9月	10月	11月	12月	1月	2月	3月	合計
紹介件数	25年度	2,051	1,894	1,672	1,716	1,562	1,666	1,715	1,440	1,196	1,576	1,685	1,663	19,836
	26年度	1,614	1,381	1,394	1,282	1,005	1,323	1,434	1,121	950	1,280	1,588	1,535	15,907
	27年度	1,285	1,180	1,333	1,275	1,050	1,258	1,232	1,032	974	1,137	1,595		
	前年比	▲ 20.4	▲ 14.6	▲ 4.4	▲ 0.5	4.5	▲ 4.9	▲ 14.1	▲ 7.9	2.5	▲ 11.2	0.4		
うち常用 (パート含)	25年度	1,967	1,804	1,574	1,616	1,479	1,578	1,624	1,352	1,095	1,482	1,588	1,605	18,764
	26年度	1,555	1,309	1,297	1,203	957	1,284	1,376	1,075	885	1,206	1,538	1,472	15,157
	27年度	1,214	1,125	1,257	1,202	1,006	1,193	1,170	948	873	1,066	1,544		
	前年比	▲ 21.9	▲ 14.1	▲ 3.1	▲ 0.1	5.1	▲ 7.1	▲ 15.0	▲ 11.8	▲ 1.4	▲ 11.6	0.4		
うち保険	25年度	474	463	436	408	365	329	364	332	280	304	296	269	4,320
	26年度	297	316	343	303	188	291	329	262	210	265	317	268	3,389
	27年度	238	242	304	241	208	252	290	282	244	203	253		
	前年比	▲ 19.9	▲ 23.4	▲ 11.4	▲ 20.5	10.6	▲ 13.4	▲ 11.9	7.6	16.2	▲ 23.4	▲ 20.2		

【就職件数の推移（季節を含む全数）】

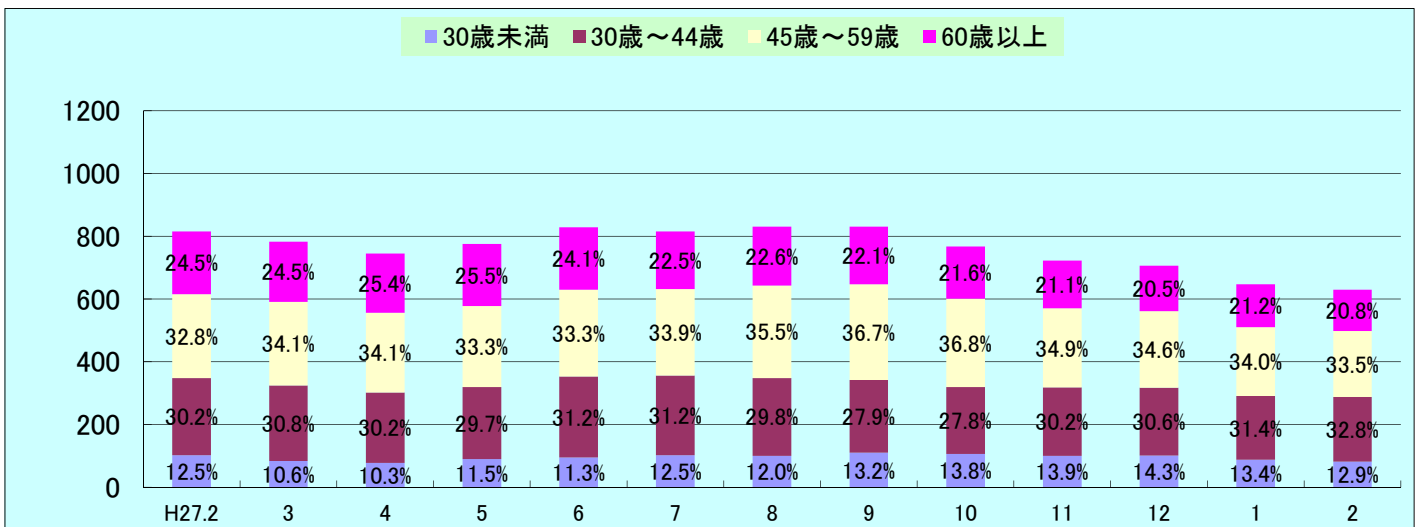
		4月	5月	6月	7月	8月	9月	10月	11月	12月	1月	2月	3月	合計
就職件数	25年度	405	380	329	368	316	364	355	322	330	322	329	486	4,306
	26年度	388	349	366	369	296	312	405	321	278	279	364	479	4,206
	27年度	363	314	372	323	276	308	364	306	270	263	362		
	前年比	▲ 6.4	▲ 10.0	1.6	▲ 12.5	▲ 6.8	▲ 1.3	▲ 10.1	▲ 4.7	▲ 2.9	▲ 5.7	▲ 0.5		
うち常用 (パート含)	25年度	391	361	299	333	278	340	331	297	299	287	311	456	3,983
	26年度	371	330	334	329	277	293	386	305	268	256	340	457	3,946
	27年度	356	300	346	299	261	289	338	287	228	241	327		
	前年比	▲ 4.0	▲ 9.1	3.6	▲ 9.1	▲ 5.8	▲ 1.4	▲ 12.4	▲ 5.9	▲ 14.9	▲ 5.9	▲ 3.8		
うちパート (臨時含)	25年度	173	149	157	152	135	133	141	120	127	122	129	218	1,756
	26年度	155	146	175	172	117	133	166	135	106	125	133	208	1,771
	27年度	153	139	171	151	122	140	155	121	104	105	149		
	前年比	▲ 1.3	▲ 4.8	▲ 2.3	▲ 12.2	4.3	5.3	▲ 6.6	▲ 10.4	▲ 1.9	▲ 16.0	12.0		
うち保険	25年度	99	82	81	92	76	93	90	74	92	81	66	97	1,023
	26年度	88	95	77	104	77	65	106	87	72	58	89	109	1,027
	27年度	73	82	87	78	66	67	91	84	69	77	75		
	前年比	▲ 17.0	▲ 13.7	13.0	▲ 25.0	▲ 14.3	3.1	▲ 14.2	▲ 3.4	▲ 4.2	32.8	▲ 15.7		

用語の定義 就職件数＝安定所の紹介により就職した数
 全数＝常用＋臨時季節 常用（一般＋パート） 臨時季節（一般＋パート） 保険＝雇用保険受給者

6 雇用保険の状況

項目	適用事業所数	被保険者数	資格取得数	資格喪失数	うち解雇	離職票交付数	受給資格決定	初回受給	受給者実人員	支給金額(千円)
H27/ 2	3,701	65,596	500	551	46	372	190	175	852	88,694
3	3,723	65,675	850	767	62	511	188	149	823	92,516
4	3,737	66,009	1,893	1,552	74	985	314	193	782	93,014
5	3,740	66,614	1,291	707	36	456	230	210	802	88,265
6	3,747	66,755	779	636	33	393	201	180	852	94,767
7	3,752	66,691	667	723	82	467	188	179	834	100,303
8	3,747	66,526	568	671	84	460	223	190	855	93,921
9	3,721	66,458	552	618	27	441	172	171	851	107,788
10	3,734	66,473	813	790	33	474	250	139	790	90,621
11	3,740	66,362	582	667	60	489	167	154	758	84,394
12	3,738	66,221	644	786	55	572	161	151	747	85,422
H28/ 1	3,747	66,067	571	714	57	480	201	124	682	82,131
2	3,757	66,199	573	569	29	351	170	146	650	68,570

【受給者実人員(基本手当基本分)の年齢構成割合の推移】



7 高齢者雇用継続給付等の支給状況

		H27.2月	3月	4月	5月	6月	7月	8月	9月	10月	11月	12月	H28.1月	H28.2月	
高齢者雇用継続給付金	基本給付	資格確認件数	44	72	52	44	51	48	56	51	24	41	43	49	55
		受給者数	523	423	532	409	542	409	546	392	560	390	503	435	583
		支給金額(千)	23,232	17,761	25,139	17,711	25,395	18,427	26,215	17,440	26,575	17,309	24,850	19,798	28,279
	再就職給付	資格確認件数	0	0	0	0	0	0	0	0	0	0	0	0	0
		受給者数	3	0	2	0	2	0	1	0	1	0	0	0	0
		支給金額(千)	91	0	66	0	70	0	37	0	18	0	0	0	0
育児休業給付金	資格確認件数	33	40	31	30	26	31	27	31	32	34	34	26	45	
	受給者数	157	169	177	181	167	171	155	168	163	166	157	178	173	
	支給金額(千)	40,308	46,341	46,673	48,673	40,097	44,747	42,388	44,378	42,285	41,431	39,729	45,616	44,119	
介護休業給付金	受給者数	0	0	2	5	1	0	0	1	6	3	0	3	1	
	支給金額(千)	0	0	254	812	89	0	0	170	1,032	906	0	404	243	
教育訓練給付金	受給者数	7	10	15	5	19	15	7	13	17	16	12	17	5	
	支給金額(千)	222	586	499	97	401	587	255	290	410	475	397	319	179	