

業務月報

平成27年9月分

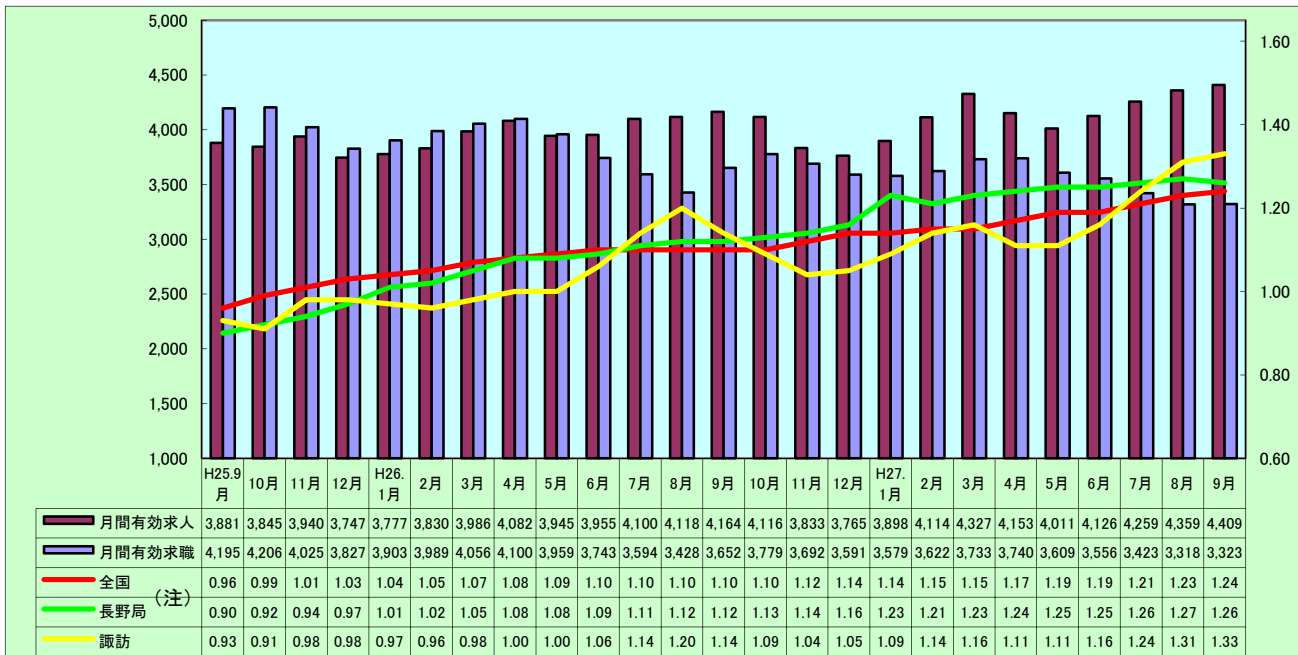
平成27年10月30日発表
ハローワーク諏訪

※平成26年3月分までは、廃止になった非正規労働者総合支援センターを含めた数値を、掲載しております。
管轄地域は、岡谷市・下諏訪町・諏訪市・茅野市・富士見町・原村になります。(非正規センターは全県)

9月の有効求人倍率は、パートを含む全数で前年同月を0.19ポイント上回り、前月より0.02ポイント上回って1.33倍となった。パートを含む常用では前年同月を0.18ポイント上回り、前月より0.01ポイント上回って1.25倍となった。

月間有効求人数(全数)は、前年同月比では5.9%増加し、前月比では1.1%増加して4,409人となった。
月間有効求職者(全数)は、前年同月比で9.0%減少し、前月比で0.2%増加して3,323人となった。

1 有効求人倍率の推移 (パートを含む全数値)



項目		4月	5月	6月	7月	8月	9月	10月	11月	12月	1月	2月	3月	平均
パート含む全数値	25年度	0.68	0.70	0.76	0.84	0.87	0.93	0.91	0.98	0.98	0.97	0.96	0.98	0.88
	26年度	1.00	1.00	1.06	1.14	1.20	1.14	1.09	1.04	1.05	1.09	1.14	1.16	1.09
	27年度	1.11	1.11	1.16	1.24	1.31	1.33							1.21
	前年比	0.11	0.11	0.10	0.10	0.11	0.19							
パート含む常用値	25年度	0.63	0.65	0.69	0.76	0.78	0.83	0.83	0.88	0.91	0.91	0.92	0.92	0.81
	26年度	0.94	0.95	1.00	1.08	1.12	1.07	1.02	0.99	1.04	1.10	1.15	1.14	1.05
	27年度	1.09	1.09	1.12	1.19	1.24	1.25							1.16
	前年比	0.15	0.14	0.12	0.11	0.12	0.18							

用語の定義 有効求人倍率=月間有効求人数/月間有効求職者数
 月間有効求人=前月末の有効求人数+当月の新規求人数
 月間有効求職者=前月末の有効求職者+当月の新規求職者
 (注)全国及び長野局の有効求人倍率は、毎年1月に過去5年分について季節的な変動を繰り返す経済指標を踏まえ再計算します。これに基づき、平成26年12月以前の数値は改訂されています。

2 新規求人の状況

新規求人数はパートを含む全数は前年同月比では5.4%増加し、前月比では1.9%減少して1,529人となった。そのうち正社員求人は前年同月比で7.2%増加し、前月比では3.8%減少して550人となった。

産業別新規求人数(パートを含む全数)は、前年同月比では、飲食業・宿泊業で50.6%、建設業で14.1%増加したが、運輸業で40.4%減少した。前月比では、生活関連サービス・娯楽業で332.1%、製造業で13.3%増加したが、卸・小売業で23.9%減少した。

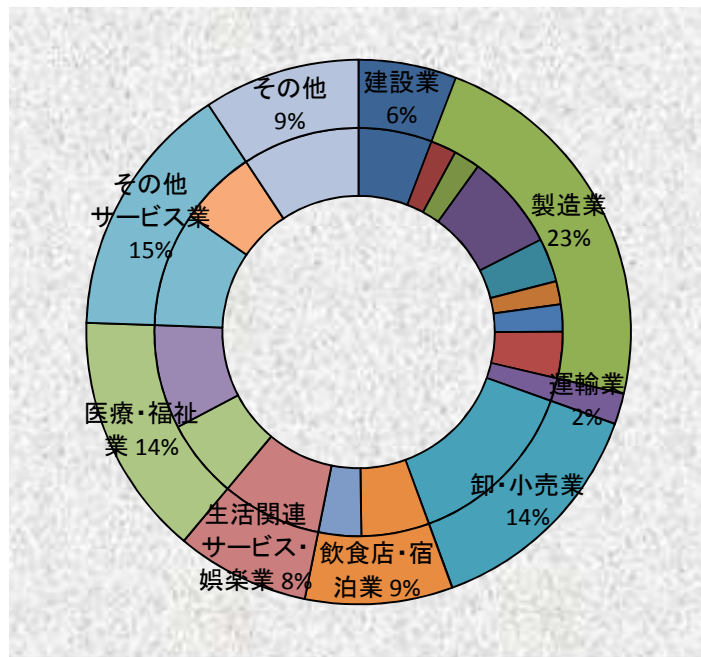
		4月	5月	6月	7月	8月	9月	10月	11月	12月	1月	2月	3月	合計
全数	25年度	1,354	1,321	1,344	1,497	1,340	1,482	1,542	1,443	1,248	1,511	1,490	1,457	17,029
	26年度	1,743	1,336	1,404	1,728	1,460	1,451	1,637	1,242	1,343	1,675	1,477	1,643	18,139
	27年度	1,559	1,351	1,555	1,733	1,558	1,529							9,285
	前年比	▲ 10.6	1.1	10.8	0.3	6.7	5.4							
うち常用 (パート含む)	25年度	1,228	1,206	1,131	1,326	1,227	1,294	1,376	1,228	1,125	1,378	1,340	1,355	15,214
	26年度	1,654	1,234	1,274	1,639	1,336	1,342	1,559	1,160	1,203	1,638	1,436	1,589	17,064
	27年度	1,511	1,291	1,454	1,626	1,457	1,425							8,764
	前年比	▲ 8.6	4.6	14.1	▲ 0.8	9.1	6.2							
うち常用 パート	25年度	518	464	485	570	443	580	585	469	438	567	552	557	6,228
	26年度	686	515	557	680	545	543	579	443	467	693	652	739	7,099
	27年度	635	550	634	785	622	603							3,829
	前年比	▲ 7.4	6.8	13.8	15.4	14.1	11.0							
うち ※正社員	25年度	479	439	419	476	492	492	534	501	443	542	513	522	5,852
	26年度	604	488	478	649	495	513	656	481	460	613	508	539	6,484
	27年度	619	498	539	583	572	550							
	前年比	2.5	2.0	12.8	▲ 10.2	15.6	7.2							
全数に占める 正社員の割合	26年度	34.7	36.5	34.0	37.6	33.9	35.4	40.1	38.7	34.3	36.6	34.4	32.8	平均 35.8
	27年度	39.7	36.9	34.7	33.6	36.7	36.0							平均

※雇用形態が「正規労働者」としてハローワークに申し込まれた求人

【産業別求人数の状況(全数)】

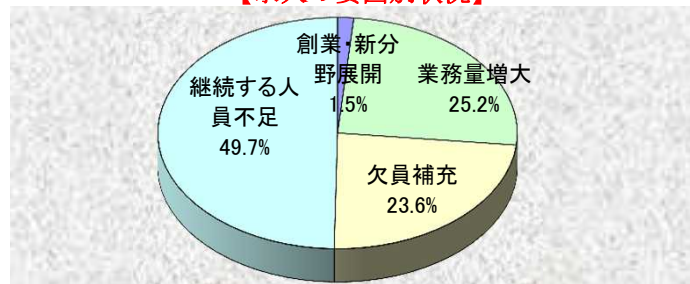
産業別	新規 求人数	前月 求人数	前年同月 求人数	前年同月 増減率
合計	1,529	1,558	1,451	5.4
建設業	89	93	78	14.1
製造業	349	308	312	11.9
食料品	31	15	18	72.2
金属製品	32	48	47	▲ 31.9
はん用・生産機械	116	72	95	22.1
電子部品	53	58	34	55.9
電気機器	28	19	16	75.0
精密機器	33	35	30	10.0
運輸業	28	36	47	▲ 40.4
卸・小売業	213	280	193	10.4
飲食店・宿泊業	134	138	89	50.6
宿泊業	52	95	53	▲ 1.9
生活関連サービス・娯楽業	121	28	141	▲ 14.2
医療・福祉業	221	236	230	▲ 3.9
福祉業	126	139	118	6.8
その他のサービス業	232	271	233	▲ 0.4
派遣業	93	134	74	25.7
その他	142	168	128	10.9

【産業別求人数の割合(全数)】



求人の要因別状況は、「欠員補充」によるものが前月の21.6%から23.6%と2.0ポイント、「業務量増大」によるものが同24.9%から25.2%で0.3ポイント増加した。一方、「継続する人員不足」によるものが同51.3%から49.7%と1.6ポイント、「創業・新分野展開」によるものが同2.3%から1.5%と0.8ポイント減少した。

【求人の要因別状況】



用語の定義 パートタイム=1日の労働時間が一般従業員より短いもの
新規求人票の有効期限=申し込み月の翌々月の末日

3 新規求職者の状況

新規求職者（パートを含む全数）は前年同月比で24.5%減少し、前月比では4.1%増加して813人となった。

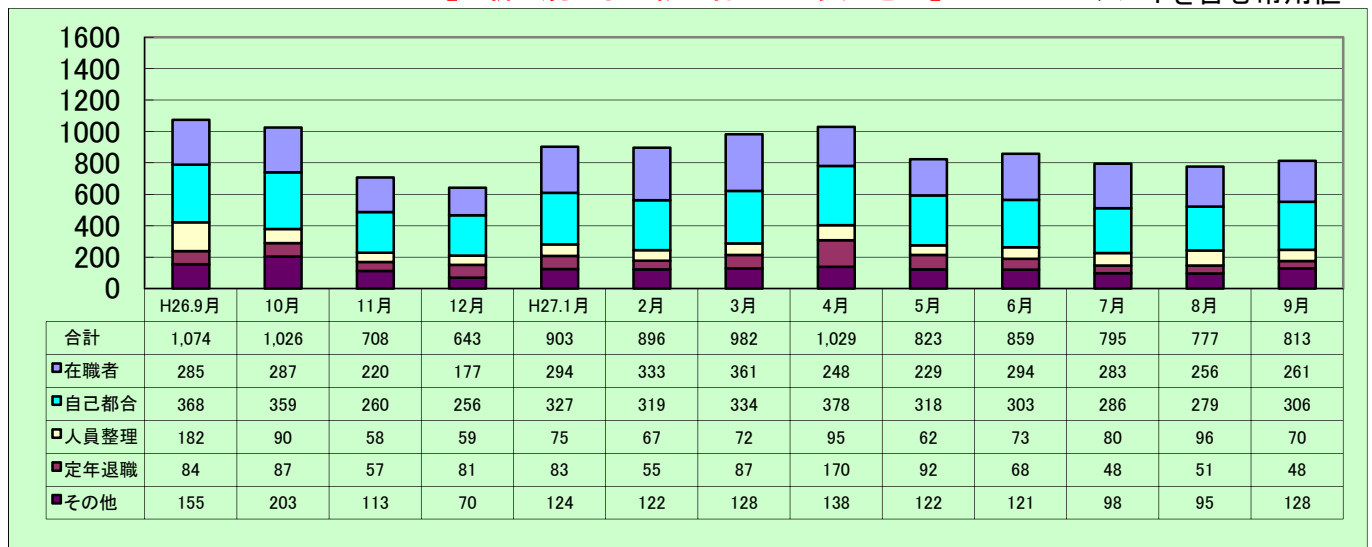
新規求職者の実態を常用で見ると、「自己都合」によるものが最も多く306人で全体の37.6%を占めており、次いで「在職者」によるものが261人で32.1%となった。

1件10人以上の人員整理は0件だった。事業主都合による雇用保険資格喪失者は27人で、前年同月より50人減少し、前月より57人減少した。

		4月	5月	6月	7月	8月	9月	10月	11月	12月	1月	2月	3月	合計
全 数	25年度	1,394	1,150	917	984	912	989	1,050	828	869	1,132	987	1,045	12,257
	26年度	1,188	927	899	816	751	1,077	1,027	772	786	934	898	988	11,063
	27年度	1,036	852	860	799	781	813							
	前年比	▲ 12.8	▲ 8.1	▲ 4.3	▲ 2.1	4.0	▲ 24.5							
うち常用 (パート含)	25年度	1,384	1,120	915	984	910	989	1,049	794	724	1,108	982	1,040	11,999
	26年度	1,186	894	896	816	747	1,074	1,026	708	643	903	896	982	10,771
	27年度	1,029	823	859	795	777	813							
	前年比	▲ 13.2	▲ 7.9	▲ 4.1	▲ 2.6	4.0	▲ 24.3							
うち 常用 パート	25年度	512	352	291	284	275	315	365	267	211	364	323	320	3,879
	26年度	486	336	305	293	231	410	420	258	220	303	297	337	3,896
	27年度	415	294	320	240	276	276							
	前年比	▲ 14.6	▲ 12.5	4.9	▲ 18.1	19.5	▲ 32.7							

【 新規求職者の実態 】

パートを含む常用値



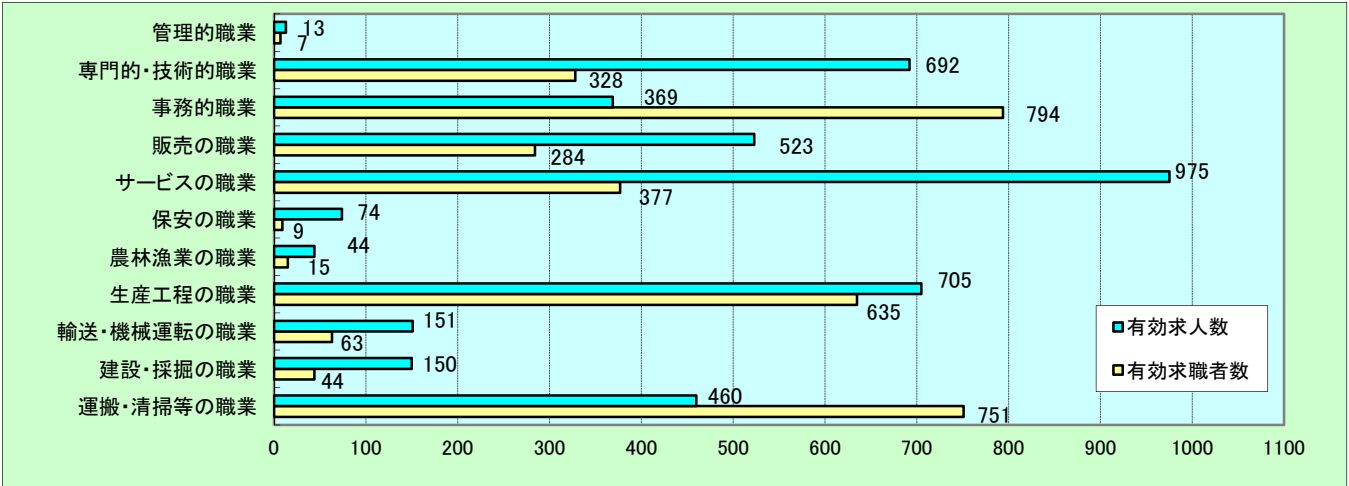
【事業主都合による離職者の状況】

		26年					27年							
		9月	10月	11月	12月	1月	2月	3月	4月	5月	6月	7月	8月	9月
1件10人以上 の人員整理	件 数	1	0	0	0	0	0	0	0	0	1	2	1	0
	整理人員	11	0	0	0	0	0	0	0	0	18	31	30	0
事業主都合による 雇用保険資格喪失者数		77	46	41	68	42	46	62	74	36	33	82	84	27

用語の定義 常用＝雇用契約で雇用期間の定めのないもの、又は4ヶ月以上見込まれるもの
 臨時＝1ヶ月以上4ヶ月未満の雇用期間が定められているもの
 季節＝季節的な労働需要に対して、又は季節的な余暇を利用して一定期間就労するもの

4 職業別月間有効求人・求職の状況

有効求人・求職者数を職業別に対比すると、「専門的・技術的職業」、「販売の職業」、「サービスの職業」、「生産工程の職業」、「輸送・機械運転の職業」、「建設・採掘の職業」などで求人数が求職者数を上回った。一方、「事務的職業」、「運搬・清掃等の職業」で求職者数が求人数を上回った。



5 職業紹介の状況

紹介件数（パートを含む全数）は前年同月比で4.9%減少して1,258件となり、うち雇用保険受給者は前年同月比で13.4%減少して252件となった。就職件数（パートを含む全数）は前年同月比で1.3%減少して308件、うち常用就職者は1.4%減少して289件、雇用保険受給者は前年同月比で3.1%増加して67件となった。

【紹介件数の推移（季節を含む全数）】

		4月	5月	6月	7月	8月	9月	10月	11月	12月	1月	2月	3月	合計
紹介件数	25年度	2,051	1,894	1,672	1,716	1,562	1,666	1,715	1,440	1,196	1,576	1,685	1,663	19,836
	26年度	1,614	1,381	1,394	1,282	1,005	1,323	1,434	1,121	950	1,280	1,588	1,535	15,907
	27年度	1,285	1,180	1,333	1,275	1,050	1,258							
	前年比	▲ 20.4	▲ 14.6	▲ 4.4	▲ 0.5	4.5	▲ 4.9							
うち常用 (パート含)	25年度	1,967	1,804	1,574	1,616	1,479	1,578	1,624	1,352	1,095	1,482	1,588	1,605	18,764
	26年度	1,555	1,309	1,297	1,203	957	1,284	1,376	1,075	885	1,206	1,538	1,472	15,157
	27年度	1,214	1,125	1,257	1,202	1,006	1,193							
	前年比	▲ 21.9	▲ 14.1	▲ 3.1	▲ 0.1	5.1	▲ 7.1							
うち保険	25年度	474	463	436	408	365	329	364	332	280	304	296	269	4,320
	26年度	297	316	343	303	188	291	329	262	210	265	317	268	3,389
	27年度	238	242	304	241	208	252							
	前年比	▲ 19.9	▲ 23.4	▲ 11.4	▲ 20.5	10.6	▲ 13.4							

【就職件数の推移（季節を含む全数）】

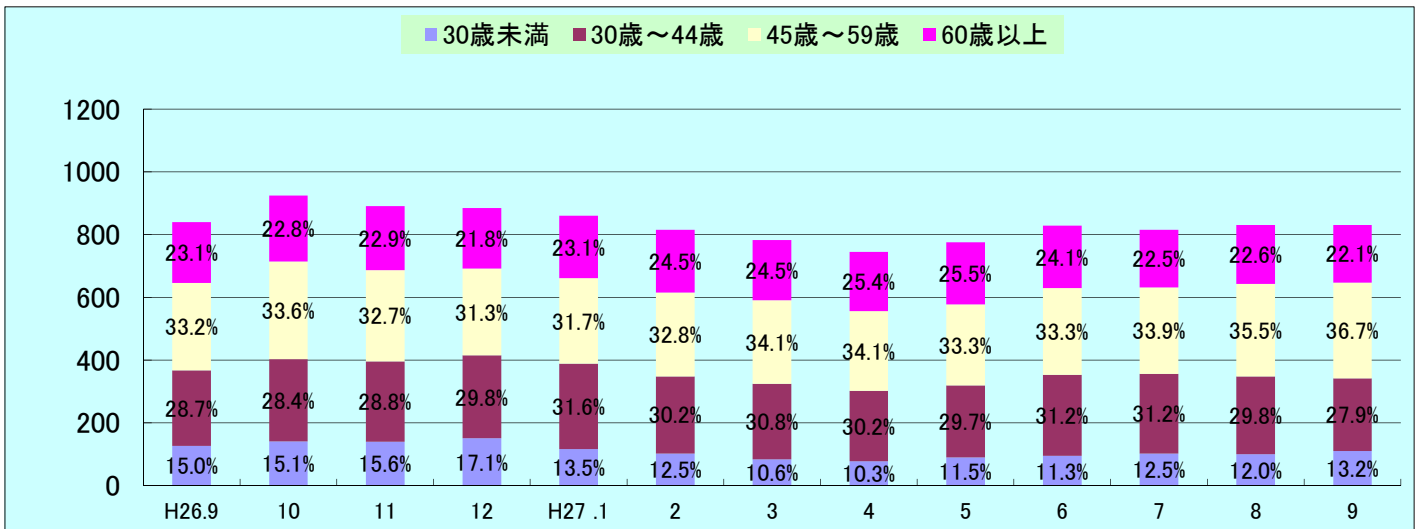
		4月	5月	6月	7月	8月	9月	10月	11月	12月	1月	2月	3月	合計
就職件数	25年度	405	380	329	368	316	364	355	322	330	322	329	486	4,306
	26年度	388	349	366	369	296	312	405	321	278	279	364	479	4,206
	27年度	363	314	372	323	276	308							
	前年比	▲ 6.4	▲ 10.0	1.6	▲ 12.5	▲ 6.8	▲ 1.3							
うち常用 (パート含)	25年度	391	361	299	333	278	340	331	297	299	287	311	456	3,983
	26年度	371	330	334	329	277	293	386	305	268	256	340	457	3,946
	27年度	356	300	346	299	261	289							
	前年比	▲ 4.0	▲ 9.1	3.6	▲ 9.1	▲ 5.8	▲ 1.4							
うちパート (臨時含)	25年度	173	149	157	152	135	133	141	120	127	122	129	218	1,756
	26年度	155	146	175	172	117	133	166	135	106	125	133	208	1,771
	27年度	153	139	171	151	122	140							
	前年比	▲ 1.3	▲ 4.8	▲ 2.3	▲ 12.2	4.3	5.3							
うち保険	25年度	99	82	81	92	76	93	90	74	92	81	66	97	1,023
	26年度	88	95	77	104	77	65	106	87	72	58	89	109	1,027
	27年度	73	82	87	78	66	67							
	前年比	▲ 17.0	▲ 13.7	13.0	▲ 25.0	▲ 14.3	3.1							

用語の定義 就職件数＝安定所の紹介により就職した数
 全数＝常用＋臨時季節 常用（一般＋パート） 臨時季節（一般＋パート） 保険＝雇用保険受給者

6 雇用保険の状況

項目	適用事業所数	被保険者数	資格取得数	資格喪失数	うち解雇	離職票交付数	受給資格決定	初回受給	受給者実人員	支給金額(千円)
H26/ 9	3,695	66,263	621	736	77	488	326	203	883	96,718
10	3,697	65,998	758	796	46	552	246	276	971	112,404
11	3,697	65,900	597	670	41	464	175	155	931	100,324
12	3,700	65,719	565	746	68	543	161	161	932	99,078
H27/ 1	3,698	65,649	650	736	42	509	233	162	905	109,169
2	3,701	65,596	500	551	46	372	190	175	852	88,694
3	3,723	65,675	850	767	62	511	188	149	823	92,516
4	3,737	66,009	1,893	1,552	74	985	314	193	782	93,014
5	3,740	66,614	1,291	707	36	456	230	210	802	88,265
6	3,747	66,755	779	636	33	393	201	180	852	94,767
7	3,752	66,691	667	723	82	467	188	179	834	100,303
8	3,747	66,526	568	671	84	460	223	190	855	93,921
9	3,721	66,458	552	618	27	441	172	171	851	107,788

【受給者実人員(基本手当基本分)の年齢構成割合の推移】



7 高齢者雇用継続給付等の支給状況

		H26.9月	10月	11月	12月	H27.1月	2月	3月	4月	5月	6月	7月	8月	9月
高齢者雇用継続給付金	基本給付	資格確認件数	49	41	40	45	61	44	72	52	44	51	48	56
		受給者数	429	473	417	487	396	523	423	532	409	542	409	546
		支給金額(千)	19,213	21,812	18,385	22,450	17,402	23,232	17,761	25,139	17,711	25,395	18,427	26,215
	再就職給付	資格確認件数	0	1	0	0	0	0	0	0	0	0	0	0
		受給者数	1	2	1	2	1	3	0	2	0	2	0	1
		支給金額(千)	47	47	46	67	46	91	0	66	0	70	0	37
育児休業給付金	基本給付	資格確認件数	28	29	29	30	48	33	40	31	30	26	31	27
		受給者数	162	159	152	149	182	157	169	177	181	167	171	155
		支給金額(千)	38,942	41,635	40,046	40,041	48,272	40,308	46,341	46,673	48,673	40,097	44,747	42,388
	復帰給付	受給者数	0	0	0	0	0	0	0	0	0	0	0	0
		支給金額(千)	0	0	0	0	0	0	0	0	0	0	0	0
介護休業給付金	受給者数	0	1	0	0	0	0	0	2	5	1	0	0	
	支給金額(千)	0	265	0	0	0	0	0	254	812	89	0	0	
教育訓練給付金	受給者数	15	13	19	11	10	7	10	15	5	19	15	7	
	支給金額(千)	332	421	529	264	280	222	586	499	97	401	587	255	