

業務月報

平成26年7月分

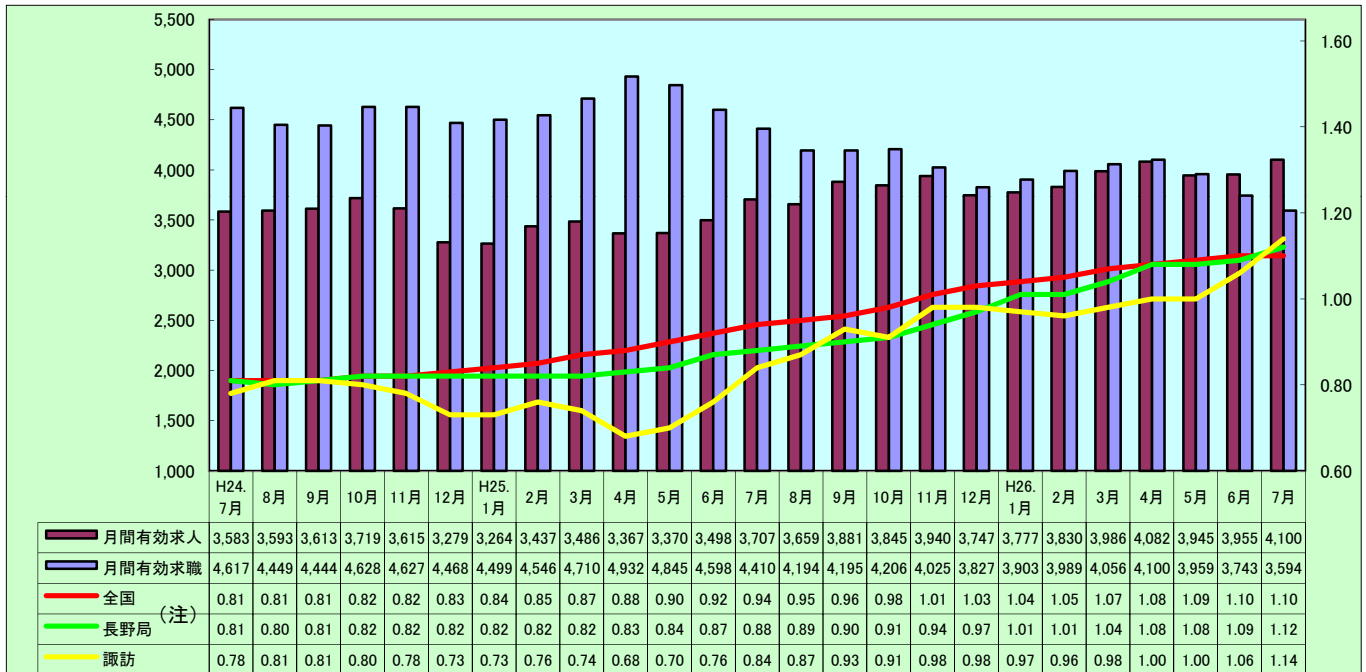
平成26年8月29日発表
ハローワーク諏訪

※平成26年3月分までは、廃止になった非正規労働者総合支援センターを含めた数値を、掲載しております。
管轄地域は、岡谷市・下諏訪町・諏訪市・茅野市・富士見町・原村になります。(非正規センターは全県)

7月の有効求人倍率は、パートを含む全数で前年同月を0.30ポイント上回り、前月より0.08ポイント上回って1.14倍となった。パートを含む常用では前年同月を0.32ポイント上回り、前月より0.08ポイント上回って1.08倍となった。

月間有効求人数(全数)は、前年同月比では10.6%増加し、前月比では3.7%増加して4,100人となった。
月間有効求職者(全数)は、前年同月比で18.5%減少し、前月比で4.0%減少して3,594人となった。

1 有効求人倍率の推移 (パートを含む全数値)



項目		4月	5月	6月	7月	8月	9月	10月	11月	12月	1月	2月	3月	平均
パート含む全数値	24年度	0.72	0.71	0.74	0.78	0.81	0.81	0.80	0.78	0.73	0.73	0.76	0.74	0.76
	25年度	0.68	0.70	0.76	0.84	0.87	0.93	0.91	0.98	0.98	0.97	0.96	0.98	0.88
	26年度	1.00	1.00	1.06	1.14									1.05
	前年比	0.32	0.30	0.30	0.30									
パート含む常用値	24年度	0.69	0.67	0.68	0.70	0.74	0.75	0.72	0.68	0.67	0.68	0.72	0.69	0.70
	25年度	0.63	0.65	0.69	0.76	0.78	0.83	0.83	0.88	0.91	0.91	0.92	0.92	0.81
	26年度	0.94	0.95	1.00	1.08									0.99
	前年比	0.31	0.30	0.31	0.32									

用語の定義 有効求人倍率＝月間有効求人数／月間有効求職者数

月間有効求人数＝前月末の有効求人数＋当月の新規求人数

月間有効就職＝前月末の有効求職者＋当月の新規求職者

(注)全国及び長野局の有効求人倍率は、毎年1月に過去5年分について季節的な変動を繰り返す経済指標を踏まえ再計算します。

これに基づき、平成25年12月以前の数値は改訂されています。

2 新規求人の状況

新規求人数はパートを含む全数は前年同月比では15.4%増加し、前月比では23.1%増加して1,728人となった。そのうち正社員求人は前年同月比で36.3%増加し、前月比では35.8%増加して649人となった。

産業別新規求人数(パートを含む全数)は、前年同月比では、建設業で105.7%、運輸業で101.9%増加したが、生活関連サービス・娯楽業で19.0%減少した。前月比では、運輸業で205.7%、建設業で154.9%増加したが、卸・小売業で10.3%減少した。

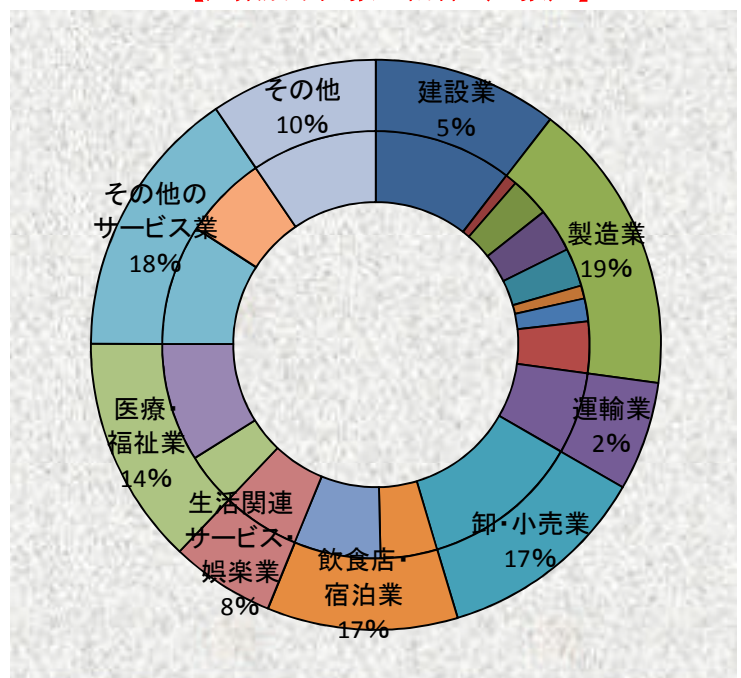
		4月	5月	6月	7月	8月	9月	10月	11月	12月	1月	2月	3月	合計	
全 数	24年度	1,271	1,271	1,459	1,324	1,352	1,365	1,428	1,249	1,124	1,269	1,362	1,235	15,709	
	25年度	1,354	1,321	1,344	1,497	1,340	1,482	1,542	1,443	1,248	1,511	1,490	1,457	17,029	
	26年度	1,743	1,336	1,404	1,728										6,211
	前年比	28.7	1.1	4.5	15.4										
	前月比														
うち常用 (パート含 む)	24年度	1,197	1,149	1,245	1,201	1,275	1,216	1,196	1,073	1,007	1,147	1,261	1,135	14,102	
	25年度	1,228	1,206	1,131	1,326	1,227	1,294	1,376	1,228	1,125	1,378	1,340	1,355	15,214	
	26年度	1,654	1,234	1,274	1,639										5,801
	前年比	34.7	2.3	12.6	23.6										
	前月比														
うち パート	24年度	462	426	516	498	464	524	517	429	391	476	505	526	5,734	
	25年度	518	464	485	570	443	580	585	469	438	567	552	557	6,228	
	26年度	686	515	557	680										2,438
	前年比	32.4	11.0	14.8	19.3										
	前月比														
うち ※正社員	24年度	485	496	566	474	508	524	461	425	478	495	443	463	5,818	
	25年度	479	439	419	476	492	492	534	501	443	542	513	522	5,852	
	26年度	604	488	478	649										2,219
	前年比	26.1	11.2	14.1	36.3										
	前月比														
全数に占める 正社員の割合	25年度	35.4	33.2	31.2	31.8	36.7	33.2	34.6	34.7	35.5	35.9	34.4	35.8	平均 34.4	
	26年度	34.7	36.5	34.0	37.6									平均 35.7	

※雇用形態が「正規労働者」としてハローワークに申し込まれた求人

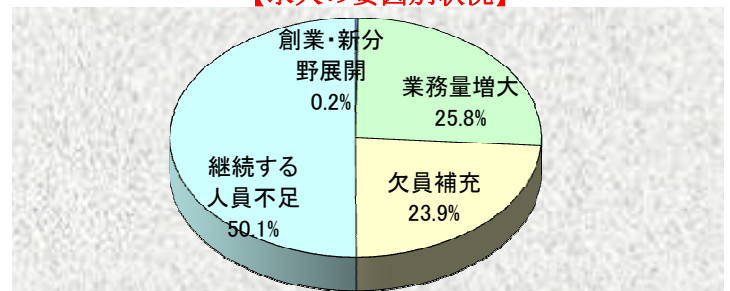
【産業別求人数の状況(全数)】

産業別	新規 求人数	前月 求人数	前年同月 求人数	前年同月 増減率
合 計	1,728	1,404	1,497	15.4
建 設 業	181	71	88	105.7
製 造 業	288	266	210	37.1
食料品	15	17	12	25.0
金属製品	52	35	27	92.6
はん用・生産機械	57	82	45	26.7
電子部品	50	38	31	61.3
電気機器	17	12	23	▲ 26.1
精密機器	30	26	17	76.5
運 輸 業	107	35	53	101.9
卸・小売業	208	232	201	3.5
飲食店・宿泊業	187	98	169	10.7
宿泊業	113	49	103	9.7
生活関連サービス・娯楽業	102	112	126	▲ 19.0
医療・福祉業	224	197	209	7.2
福祉業	155	116	113	37.2
その他のサービス業	267	247	244	9.4
派遣業	110	87	130	▲ 15.4
そ の 他	164	146	197	▲ 16.8

【産業別求人数の割合(全数)】



【求人の要因別状況】



求人の要因別状況は、「継続する人員不足」によるものが前月の44.4%から50.1%と5.7ポイント、「欠員補充」によるものが同20.0%から23.9%と3.9ポイント、「創業・新分野展開」によるものが同0.1%から0.2%と0.1ポイント増加した。一方「業務量増大」によるものが前月の35.4%から25.8%と9.6ポイント減少した。

用語の定義 パートタイム＝1日の労働時間が一般従業員より短いもの
新規求人票の有効期限＝申し込み月の翌々月の末日

3 新規求職者の状況

新規求職者（パートを含む全数）は前年同月比で17.1%減少し、前月比では9.2%減少して816人となった。

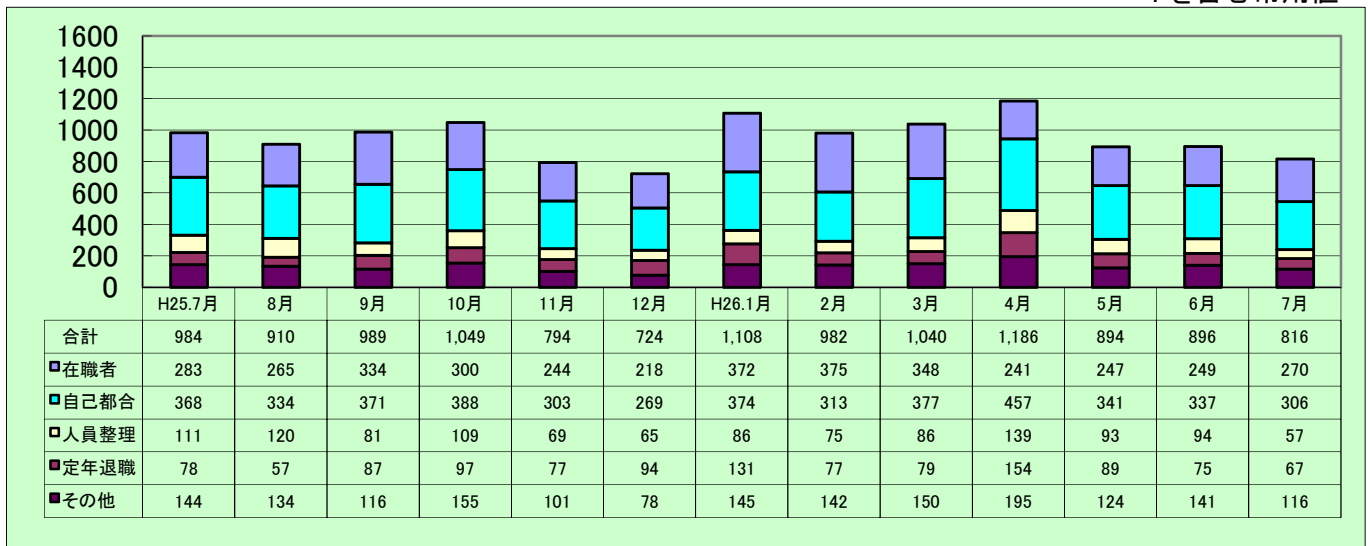
新規求職者の実態を常用で見ると、「自己都合」によるものが最も多く306人で全体の37.5%を占めており、次いで「在職者」によるものが270人で33.1%となった。

1件10人以上の人員整理は0件だった。事業主都合による雇用保険資格喪失者は43人で、前年同月より240人減少し、前月より5人減少した。

		4月	5月	6月	7月	8月	9月	10月	11月	12月	1月	2月	3月	合計
全 数	24年度	1,435	1,223	1,060	947	1,027	1,006	1,138	1,148	939	1,144	1,124	1,185	13,376
	25年度	1,394	1,150	917	984	912	989	1,050	828	869	1,132	987	1,045	12,257
	26年度	1,188	927	899	816									3,830
	前年比	▲ 14.8	▲ 19.4	▲ 2.0	▲ 17.1									
うち常用 (パート含)	24年度	1,406	1,216	1,059	942	1,022	1,005	1,136	1,107	780	1,118	1,116	1,177	13,084
	25年度	1,384	1,120	915	984	910	989	1,049	794	724	1,108	982	1,040	11,999
	26年度	1,186	894	896	816									3,792
	前年比	▲ 14.3	▲ 20.2	▲ 2.1	▲ 17.1									
うち 常用 パート	24年度	490	387	323	272	288	328	389	377	200	364	353	389	4,160
	25年度	512	352	291	284	275	315	365	267	211	364	323	320	3,879
	26年度	486	336	305	293									1,420
	前年比	▲ 5.1	▲ 4.5	4.8	3.2									

【 新規求職者の実態 】

パートを含む常用値



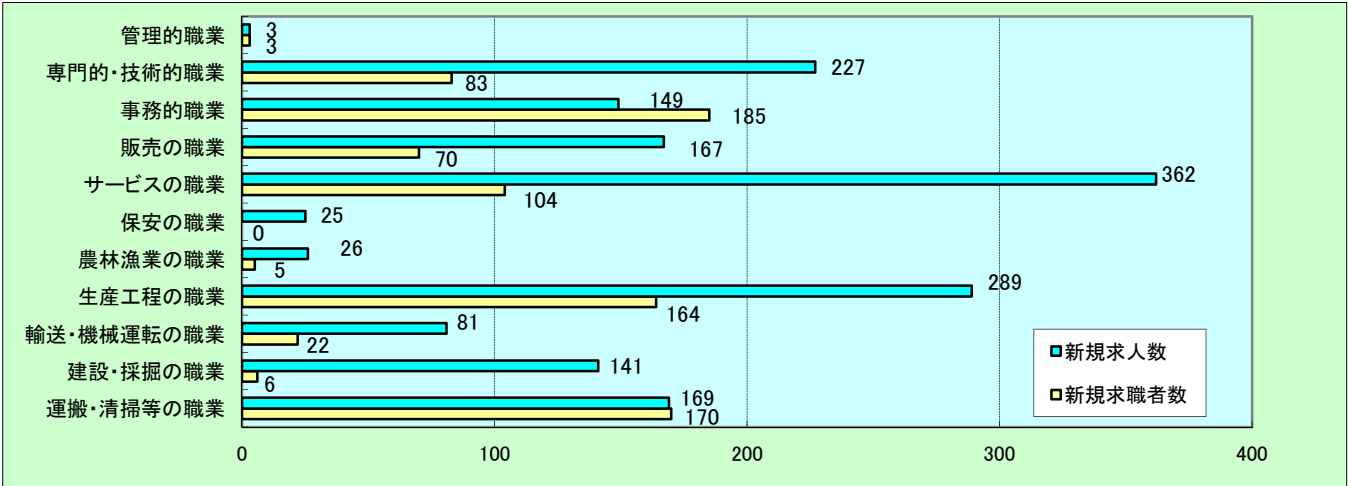
【事業主都合による離職者の状況】

		25年						26年						
		7月	8月	9月	10月	11月	12月	1月	2月	3月	4月	5月	6月	7月
1件10人以上 の人員整理	件 数	1	0	1	1	0	1	0	1	4	0	0	0	0
	整理人員	36	0	38	13	0	21	0	15	59	0	0	0	0
事業主都合による 雇用保険資格喪失者数		283	75	59	98	48	71	54	43	59	143	38	48	43

用語の定義 常用＝雇用契約で雇用期間の定めのないもの、又は4ヶ月以上見込まれるもの
 臨時＝1ヶ月以上4ヶ月未満の雇用期間が定められているもの
 季節＝季節的な労働需要に対して、又は季節的な余暇を利用して一定期間就労するもの

4 職業別新規求人・求職の状況

職業別の状況を前月と比較すると、新規求人では建設・採掘の職業で340.6%、輸送・機械運転の職業で118.9%増加したが、保安の職業で45.7%減少した。新規求職者では販売の職業で14.8%増加したが、建設・採掘の職業で40.0%減少した。



5 職業紹介の状況

紹介件数（パートを含む全数）は前年同月比で25.3%減少して1,282件となり、うち雇用保険受給者は前年同月比で25.7%減少して303件となった。就職件数（パートを含む全数）は前年同月比で0.3%増加して369件、うち常用就職者は1.2%減少して329件、雇用保険受給者は前年同月比で13.0%増加して104件となった。

【紹介件数の推移（季節を含む全数）】

		4月	5月	6月	7月	8月	9月	10月	11月	12月	1月	2月	3月	合計	
紹介件数	24年度	2,084	2,214	2,252	1,967	1,824	1,922	2,037	1,973	1,432	1,758	2,294	2,119	23,876	
	25年度	2,051	1,894	1,672	1,716	1,562	1,666	1,715	1,440	1,196	1,576	1,685	1,663	19,836	
	26年度	1,614	1,381	1,394	1,282										5,671
	前年比	▲ 21.3	▲ 27.1	▲ 16.6	▲ 25.3										
うち常用 (パート含)	24年度	2,015	2,072	2,106	1,817	1,719	1,815	1,947	1,769	1,302	1,616	2,212	2,047	22,437	
	25年度	1,967	1,804	1,574	1,616	1,479	1,578	1,624	1,352	1,095	1,482	1,588	1,605	18,764	
	26年度	1,555	1,309	1,297	1,203										5,364
	前年比	▲ 20.9	▲ 27.4	▲ 17.6	▲ 25.6										
うち保険	24年度	450	578	578	498	461	457	443	523	434	446	526	463	5,857	
	25年度	474	463	436	408	365	329	364	332	280	304	296	269	4,320	
	26年度	297	316	343	303										1,259
	前年比	▲ 37.3	▲ 31.7	▲ 21.3	▲ 25.7										

【就職件数の推移（季節を含む全数）】

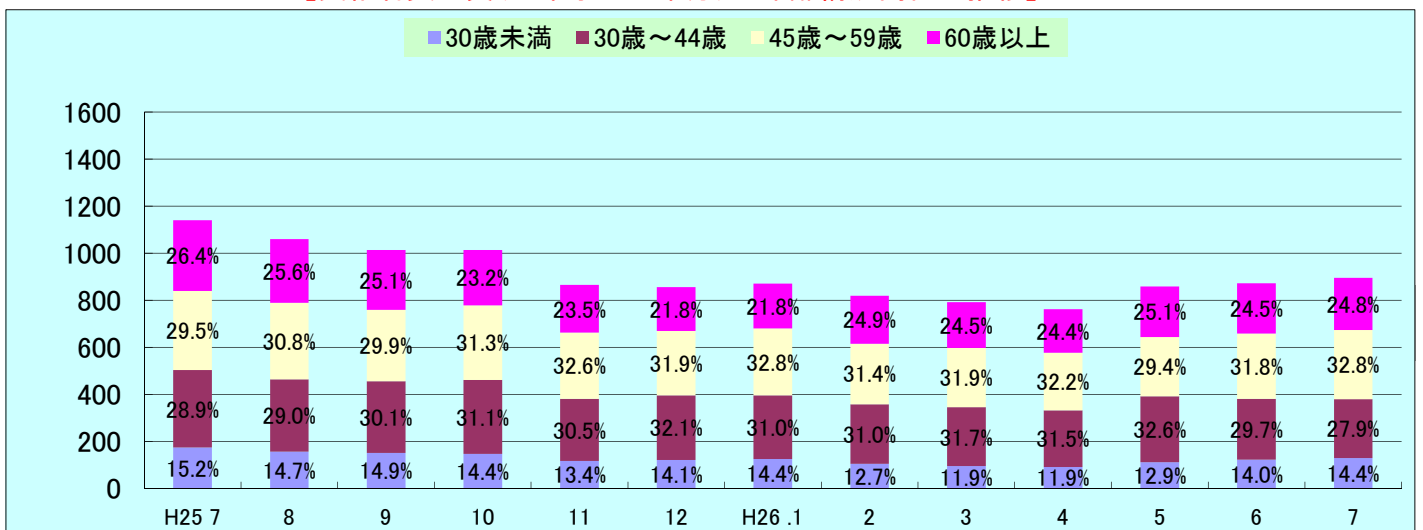
		4月	5月	6月	7月	8月	9月	10月	11月	12月	1月	2月	3月	合計	
就職件数	24年度	381	362	369	433	324	348	434	424	342	294	365	492	4,568	
	25年度	405	380	329	368	316	364	355	322	330	322	329	486	4,306	
	26年度	388	349	366	369										1,472
	前年比	▲ 4.2	▲ 8.2	11.2	0.3										
うち常用 (パート含)	24年度	369	342	342	369	285	331	397	364	285	242	336	472	4,134	
	25年度	391	361	299	333	278	340	331	297	299	287	311	456	3,983	
	26年度	371	330	334	329										1,364
	前年比	▲ 5.1	▲ 8.6	11.7	▲ 1.2										
うちパート (臨時含)	24年度	145	148	145	172	114	140	172	175	138	95	141	214	1,799	
	25年度	173	149	157	152	135	133	141	120	127	122	129	218	1,756	
	26年度	155	146	175	172										648
	前年比	▲ 10.4	▲ 2.0	11.5	13.2										
うち保険	24年度	91	91	105	120	84	97	117	100	92	89	107	99	1,192	
	25年度	99	82	81	92	76	93	90	74	92	81	66	97	1,023	
	26年度	88	95	77	104										364
	前年比	▲ 11.1	15.9	▲ 4.9	13.0										

用語の定義 就職件数＝安定所の紹介により就職した数

6 雇用保険の状況

項目	適用事業所数	被保険者数	資格取得数	資格喪失数	うち解雇	離職票交付数	受給資格決定	初回受給	受給者実人員	支給金額(千円)
H25/ 7	3,807	66,037	690	928	283	492	223	227	1,189	148,513
8	3,803	65,913	537	643	75	460	214	212	1,119	135,657
9	3,752	65,743	577	745	59	499	190	161	1,077	124,552
10	3,757	65,698	734	758	98	518	293	226	1,060	137,229
11	3,749	65,594	584	690	48	493	175	152	920	107,649
12	3,750	65,362	523	748	71	583	139	152	917	99,787
H26/ 1	3,749	65,316	644	791	54	565	266	179	910	120,326
2	3,743	65,226	523	616	43	412	181	185	854	96,160
3	3,748	65,146	700	820	59	505	193	140	825	96,829
4	3,735	65,613	1,984	1,513	143	1,034	380	190	792	99,641
5	3,727	66,186	1,316	749	38	503	285	285	879	102,354
6	3,732	66,284	734	651	48	422	196	189	906	97,678
7	3,724	66,370	759	675	43	420	205	208	927	118,069

【受給者実人員(基本手当基本分)の年齢構成割合の推移】



7 高齢者雇用継続給付等の支給状況

		H25.7月	8月	9月	10月	11月	12月	H26.1月	2月	3月	4月	5月	6月	7月	
高齢者雇用継続給付金	基本給付	資格確認件数	58	58	44	48	48	39	60	50	68	59	52	48	39
		受給者数	500	455	489	450	481	467	417	480	446	476	423	469	443
		支給金額(千)	22,385	20,138	22,789	19,667	22,073	21,784	18,336	21,787	18,740	21,957	18,177	21,588	18,781
	再就職給付	資格確認件数	0	0	0	0	0	0	0	0	1	0	0	0	0
		受給者数	0	0	0	0	0	0	0	0	1	0	1	0	1
		支給金額(千)	0	0	0	0	0	0	0	0	24	0	47	0	47
育児休業給付金	基本給付	資格確認件数	29	27	31	24	32	42	40	17	39	21	40	33	20
		受給者数	138	126	131	119	153	149	158	146	166	154	193	139	172
		支給金額(千)	31,660	28,643	29,574	28,653	34,134	34,557	35,329	33,997	36,644	35,611	42,431	32,278	38,767
	復帰給付	受給者数	0	0	0	0	0	0	0	0	0	0	0	0	0
		支給金額(千)	0	0	0	0	0	0	0	0	0	0	0	0	0
介護休業給付金	受給者数	0	4	1	0	1	1	4	0	0	2	0	2	2	
	支給金額(千)	0	682	81	0	141	441	783	0	0	572	0	490	331	
教育訓練給付金	受給者数	24	22	25	19	16	9	15	19	7	6	13	15	8	
	支給金額(千)	608	535	510	533	392	303	726	701	218	220	297	423	165	